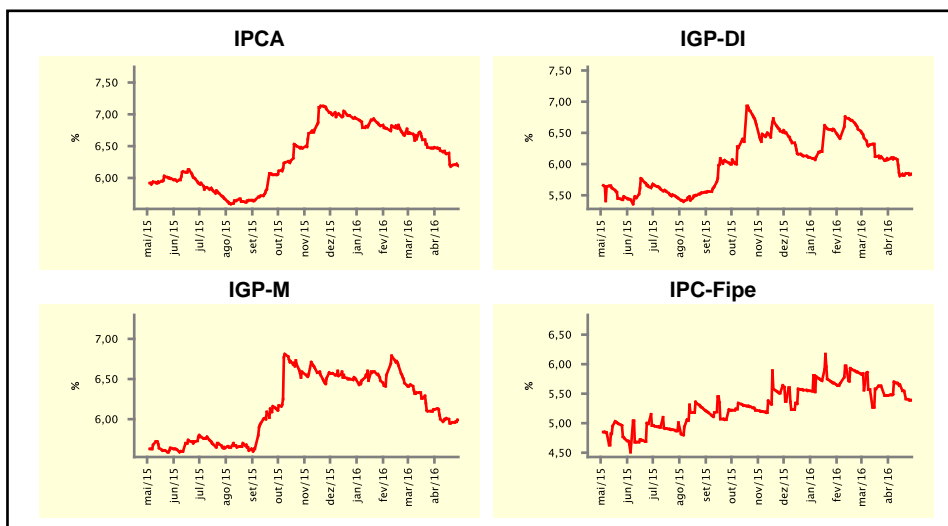


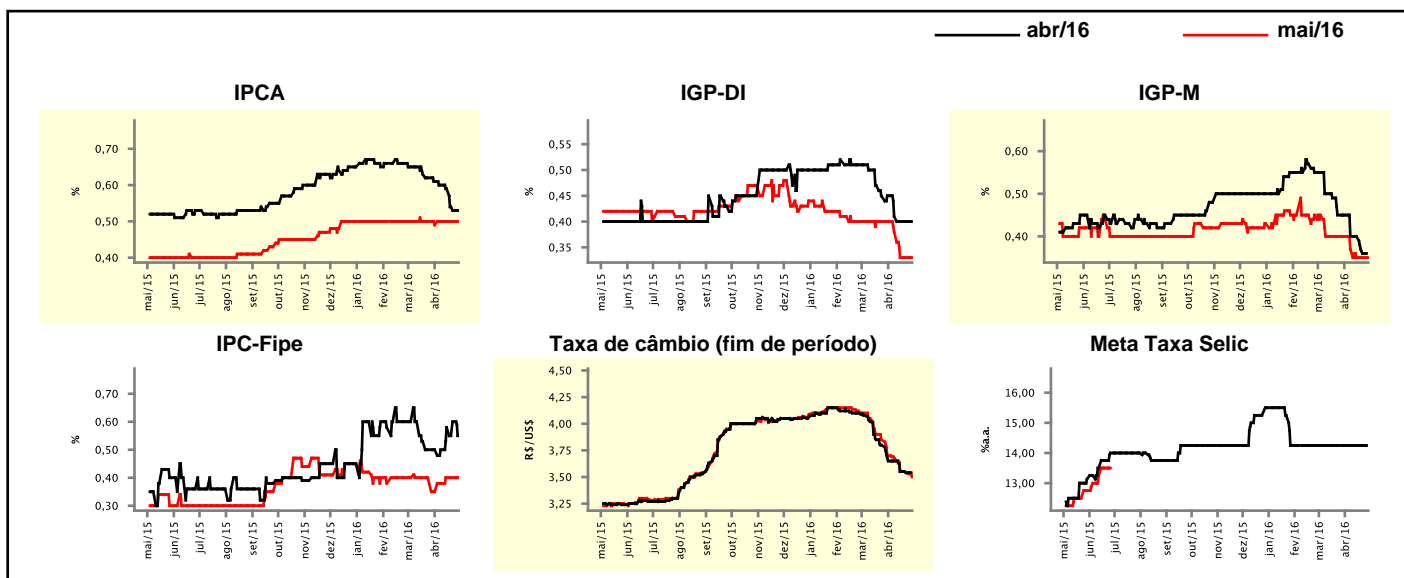
Expectativas de Mercado				
Inflação nos próximos 12 meses suavizada				
Mediana - agregado	Há 4 semanas	Há 1 semana	Hoje	Comportamento semanal*
IPCA (%)	6,48	6,20	6,19	▼ (4)
IGP-DI (%)	6,07	5,85	5,84	▼ (1)
IGP-M (%)	6,12	5,96	5,99	▲ (1)
IPC-Fipe (%)	5,47	5,41	5,39	▼ (3)

\* comportamento dos indicadores desde o último Relatório de Mercado; os valores entre parênteses expressam o número de semanas em que vem ocorrendo o último comportamento  
 ( ▲ aumento, ▼ diminuição ou = estabilidade)



Mediana - agregado	abr/16				mai/16			
	Há 4 semanas	Há 1 semana	Hoje	Comportamento semanal*	Há 4 semanas	Há 1 semana	Hoje	Comportamento semanal*
IPCA (%)	0,61	0,53	0,53	▬ (1)	0,49	0,50	0,50	▬ (3)
IGP-DI (%)	0,45	0,40	0,40	▬ (2)	0,40	0,33	0,33	▬ (2)
IGP-M (%)	0,45	0,36	-	-	0,40	0,35	0,35	▬ (2)
IPC-Fipe (%)	0,50	0,60	0,55	▼ (1)	0,35	0,40	0,40	▬ (2)
Taxa de câmbio - fim de período (R\$/US\$)	3,65	3,54	-	-	3,70	3,54	3,50	▼ (11)
Meta Taxa Selic (%a.a.)	14,25	14,25	-	-	-	-	-	-

\* comportamento dos indicadores desde o último Relatório de Mercado; os valores entre parênteses expressam o número de semanas em que vem ocorrendo o último comportamento  
 ( ▲ aumento, ▼ diminuição ou = estabilidade)

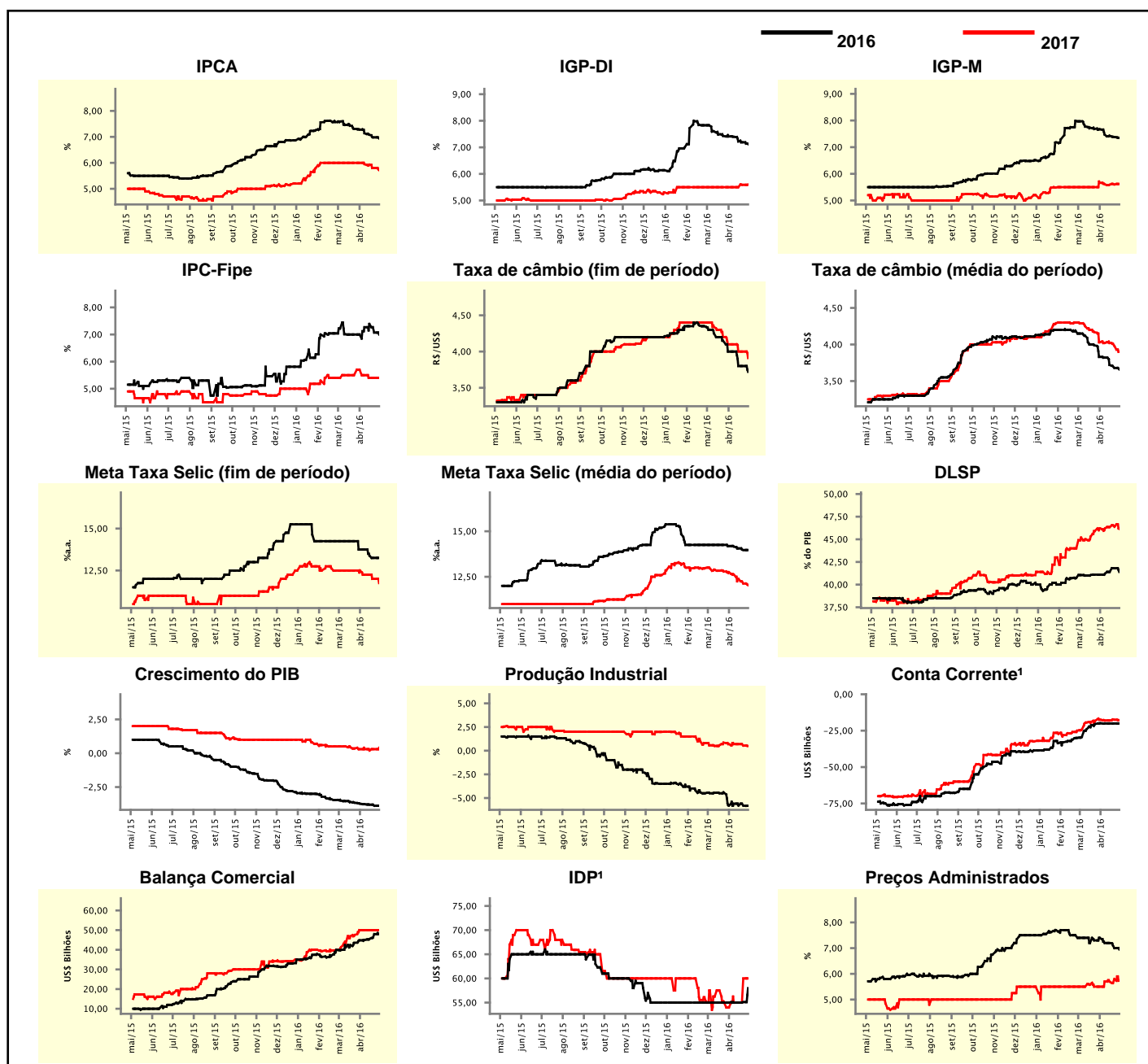


## Expectativas de Mercado

Mediana - agregado	2016				2017			
	Há 4 semanas	Há 1 semana	Hoje	Comportamento semanal*	Há 4 semanas	Há 1 semana	Hoje	Comportamento semanal*
IPCA (%)	7,28	6,98	6,94	▼ (8)	6,00	5,80	5,72	▼ (4)
IGP-DI (%)	7,41	7,19	7,12	▼ (8)	5,50	5,59	5,60	▲ (2)
IGP-M (%)	7,67	7,38	7,35	▼ (9)	5,66	5,60	5,62	▲ (2)
IPC-Fipe (%)	7,00	7,07	7,00	▼ (2)	5,70	5,40	5,40	▬ (2)
Taxa de câmbio - fim de período (R\$/US\$)	4,00	3,80	3,72	▼ (1)	4,10	4,00	3,91	▼ (1)
Taxa de câmbio - média do período (R\$/US\$)	3,83	3,68	3,66	▼ (10)	4,03	3,98	3,90	▼ (2)
Meta Taxa Selic - fim de período (%a.a.)	13,75	13,25	13,25	▬ (1)	12,50	12,00	11,75	▼ (2)
Meta Taxa Selic - média do período (%a.a.)	14,19	13,97	13,97	▬ (1)	12,75	12,13	12,04	▼ (9)
Dívida Líquida do Setor Público (% do PIB)	41,10	41,80	41,40	▬ (1)	46,20	46,39	46,15	▼ (1)
PIB (% do crescimento)	-3,73	-3,88	-3,89	▼ (15)	0,30	0,30	0,40	▲ (2)
Produção Industrial (% do crescimento)	-5,80	-5,80	-5,83	▼ (1)	0,69	0,54	0,50	▼ (2)
Conta Corrente <sup>1</sup> (US\$ Bilhões)	-19,90	-20,00	-20,00	▬ (3)	-17,50	-17,50	-17,75	▼ (1)
Balança Comercial (US\$ Bilhões)	44,80	48,00	48,00	▬ (1)	50,00	50,00	50,00	▬ (4)
Invest. Direto no País <sup>1</sup> (US\$ Bilhões)	55,00	55,10	58,00	▲ (2)	54,00	60,00	60,00	▬ (1)
Preços Administrados (%)	7,40	7,00	6,95	▼ (2)	5,50	5,80	5,73	▼ (1)

\* comportamento dos indicadores desde o último Relatório de Mercado; os valores entre parênteses expressam o número de semanas em que vem ocorrendo o último comportamento

( ▲ aumento, ▼ diminuição ou = estabilidade)

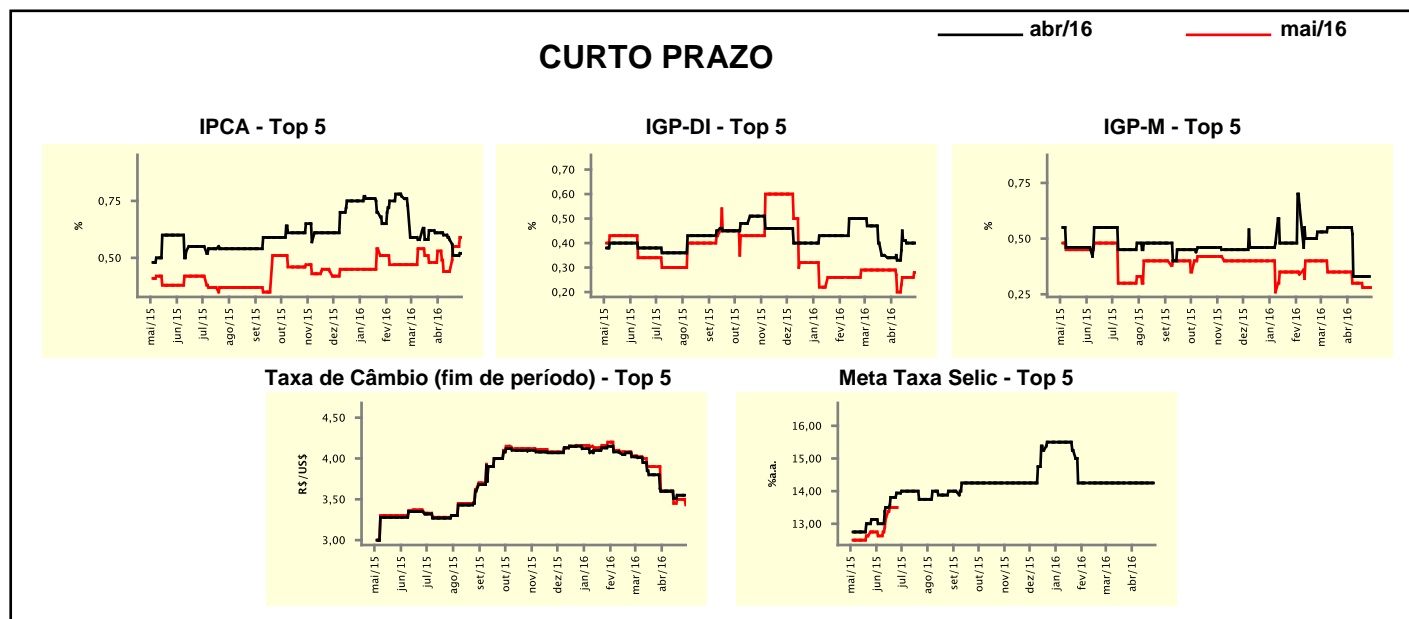


<sup>1</sup> Até 21/4/15, as expectativas de investimento estrangeiro direto (IED) e saldo em conta corrente seguiam a metodologia da 5ª edição do Manual de Balanço de Pagamentos do FMI. Em 22/4/15, as instituições participantes foram orientadas a seguir a metodologia da 6ª edição, que considera investimento direto no país (IDP) no lugar de IED e altera o cálculo do saldo em conta corrente. Para mais informações, acesse <http://www.bcb.gov.br/?6MANBALPGTO>.

Expectativas de Mercado								
Mediana - top 5 - curto prazo	abr/16				mai/16			
	Há 4 semanas	Há 1 semana	Hoje	Comportamento semanal*	Há 4 semanas	Há 1 semana	Hoje	Comportamento semanal*
IPCA (%)	0,61	0,51	0,52	▲ (1)	0,53	0,55	0,59	▲ (2)
IGP-DI (%)	0,34	0,40	0,40	▬ (1)	0,29	0,26	0,28	▲ (1)
IGP-M (%)	0,55	0,33	-	▬	0,35	0,28	0,28	▬ (1)
Taxa de câmbio - fim de período (R\$/US\$)	3,60	3,55	-		3,60	3,50	3,43	▼ (1)
Meta Taxa Selic (%a.a.)	14,25	14,25	-		-	-	-	

\* comportamento dos indicadores desde o último Relatório de Mercado; os valores entre parênteses expressam o número de semanas em que vem ocorrendo o último comportamento

( ▲ aumento, ▼ diminuição ou = estabilidade)



Expectativas de Mercado								
Mediana - top 5	2016				2017			
	Há 4 semanas	Há 1 semana	Hoje	Comportamento semanal*	Há 4 semanas	Há 1 semana	Hoje	Comportamento semanal*
<b>Curto prazo</b>								
IPCA (%)	7,22	6,66	6,67	▲ (1)	5,75	5,15	5,15	▬ (1)
IGP-DI (%)	7,37	6,80	6,80	▬ (2)	6,00	5,90	5,90	▬ (3)
IGP-M (%)	7,66	7,10	7,10	▬ (1)	5,50	6,00	6,00	▬ (3)
Taxa de câmbio - fim de período (R\$/US\$)	3,60	3,71	3,71	▬ (3)	3,90	3,81	3,76	▼ (1)
Meta Taxa Selic - fim de período (%a.a.)	13,25	13,38	13,38	▬ (2)	12,00	12,25	12,25	▬ (3)
<b>Médio prazo</b>								
IPCA (%)	7,18	7,05	7,05	▬ (1)	6,20	6,00	5,90	▼ (2)
IGP-DI (%)	7,67	7,19	7,19	▬ (1)	5,50	6,00	6,00	▬ (3)
IGP-M (%)	7,91	8,49	8,49	▬ (3)	6,40	6,01	6,01	▬ (3)
Taxa de câmbio - fim de período (R\$/US\$)	3,90	4,05	3,80	▼ (1)	4,11	4,25	3,95	▼ (1)
Meta Taxa Selic - fim de período (%a.a.)	13,25	13,38	13,38	▬ (2)	11,75	12,25	12,25	▬ (3)

\* comportamento dos indicadores desde o último Relatório de Mercado; os valores entre parênteses expressam o número de semanas em que vem ocorrendo o último comportamento

( ▲ aumento, ▼ diminuição ou = estabilidade)

### Expectativas de Mercado

Média - top 5 - curto prazo	abr/16				mai/16			
	Há 4 semanas	Há 1 semana	Hoje	Comportamento semanal*	Há 4 semanas	Há 1 semana	Hoje	Comportamento semanal*
IPCA (%)	0,63	0,51	0,51	= (1)	0,53	0,54	0,57	▲ (3)
IGP-DI (%)	0,31	0,40	0,40	= (1)	0,27	0,25	0,26	▲ (1)
IGP-M (%)	0,49	0,32	-	=	0,36	0,28	0,28	= (1)
Taxa de câmbio - fim de período (R\$/US\$)	3,62	3,55	-	=	3,57	3,53	3,47	▼ (1)
Meta Taxa Selic (%a.a.)	14,25	14,25	-	=	-	-	-	=

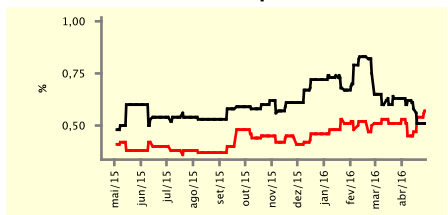
\* comportamento dos indicadores desde o último Relatório de Mercado; os valores entre parênteses expressam o número de semanas em que vem ocorrendo o último comportamento

( ▲ aumento, ▼ diminuição ou = estabilidade)

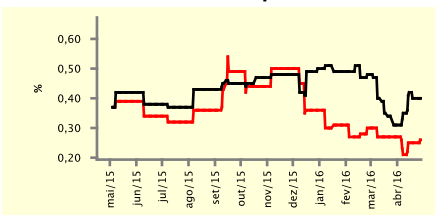
### CURTO PRAZO

— abr/16 — mai/16

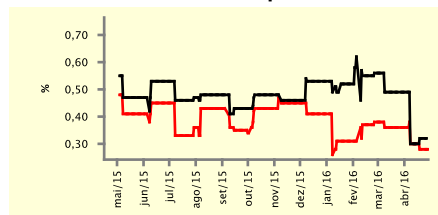
IPCA - Top 5



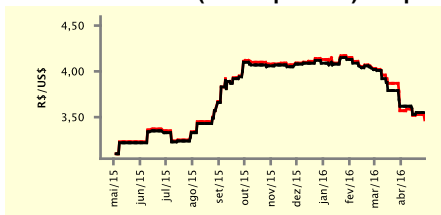
IGP-DI - Top 5



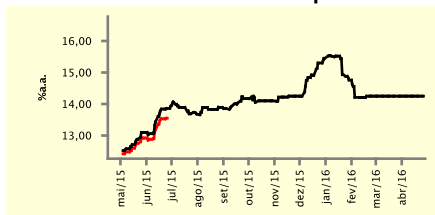
IGP-M - Top 5



Taxa de Câmbio (fim de período) - Top 5



Meta Taxa Selic - Top 5



### Expectativas de Mercado

Média - top 5	2016				2017			
	Há 4 semanas	Há 1 semana	Hoje	Comportamento semanal*	Há 4 semanas	Há 1 semana	Hoje	Comportamento semanal*
<b>Curto prazo</b>								
IPCA (%)	7,22	6,61	6,64	▲ (1)	5,65	5,30	5,30	= (1)
IGP-DI (%)	7,44	6,87	6,87	= (1)	5,77	5,90	5,90	= (3)
IGP-M (%)	7,73	7,07	7,08	▲ (1)	5,67	6,02	6,02	= (1)
Taxa de câmbio - fim de período (R\$/US\$)	3,64	3,62	3,56	▼ (1)	3,82	3,72	3,74	▲ (1)
Meta Taxa Selic - fim de período (%a.a.)	13,32	13,28	13,28	= (1)	12,11	11,97	11,97	= (2)
<b>Médio prazo</b>								
IPCA (%)	7,16	7,01	6,94	▼ (2)	6,24	6,13	5,92	▼ (2)
IGP-DI (%)	7,73	7,46	7,46	= (1)	5,40	5,99	5,99	= (3)
IGP-M (%)	7,94	8,15	8,08	▼ (1)	6,20	6,14	6,14	= (3)
Taxa de câmbio - fim de período (R\$/US\$)	3,87	4,02	3,68	▼ (1)	4,07	4,30	4,00	▼ (1)
Meta Taxa Selic - fim de período (%a.a.)	13,21	13,44	13,34	▼ (3)	11,79	12,32	12,14	▼ (1)

\* comportamento dos indicadores desde o último Relatório de Mercado; os valores entre parênteses expressam o número de semanas em que vem ocorrendo o último comportamento

( ▲ aumento, ▼ diminuição ou = estabilidade)