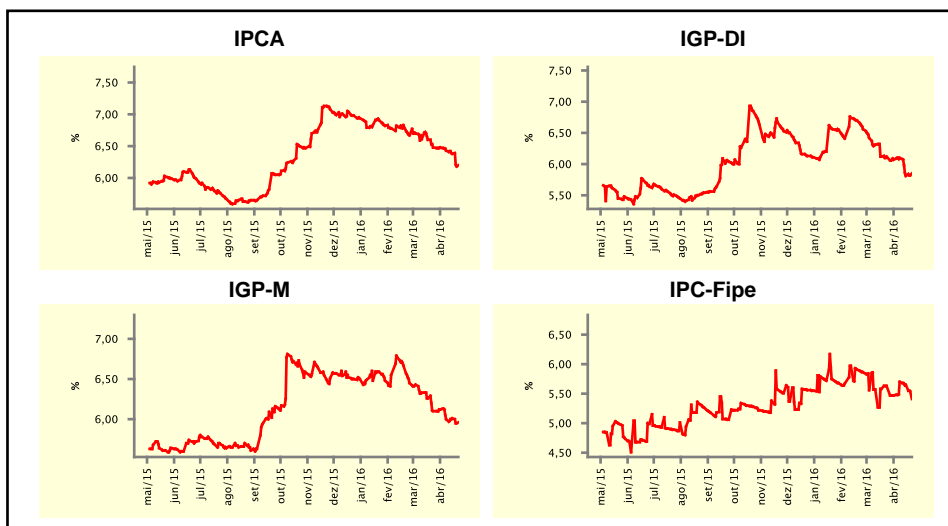


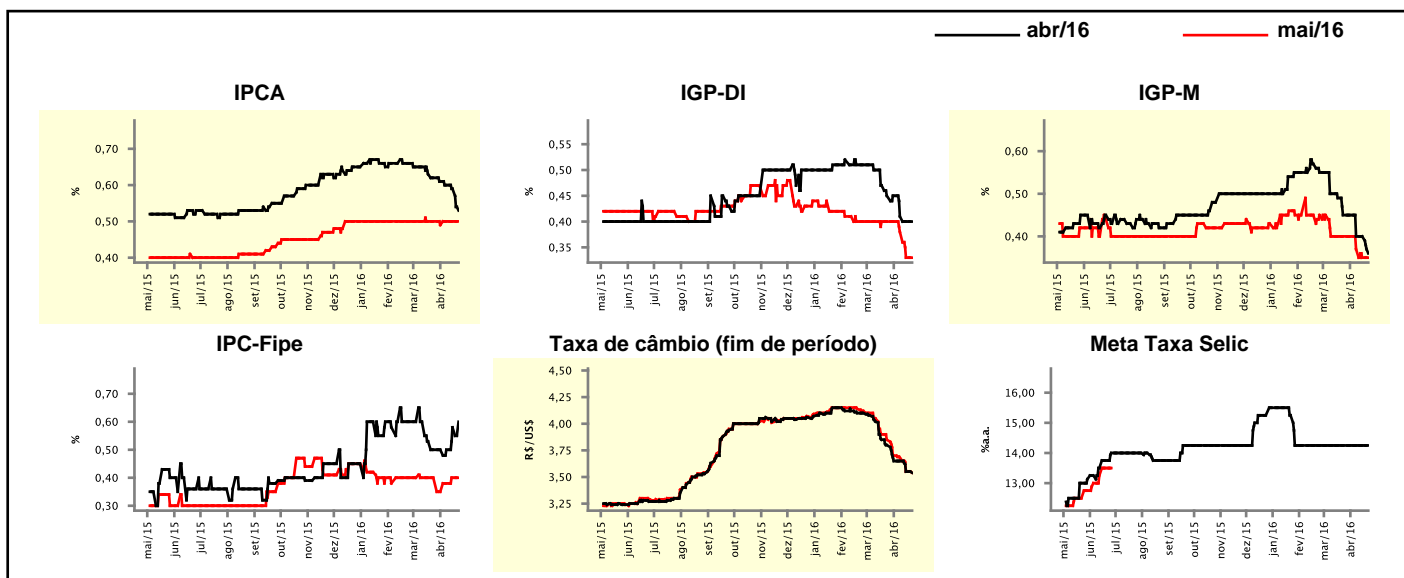
Expectativas de Mercado				
Inflação nos próximos 12 meses suavizada				
Mediana - agregado	Há 4 semanas	Há 1 semana	Hoje	Comportamento semanal*
IPCA (%)	6,48	6,38	6,20	▼ (3)
IGP-DI (%)	6,12	5,81	5,85	▲ (1)
IGP-M (%)	6,10	6,01	5,96	▼ (1)
IPC-Fipe (%)	5,63	5,65	5,41	▼ (2)

* comportamento dos indicadores desde o último Relatório de Mercado; os valores entre parênteses expressam o número de semanas em que vem ocorrendo o último comportamento
(▲ aumento, ▼ diminuição ou = estabilidade)



Mediana - agregado	abr/16				mai/16			
	Há 4 semanas	Há 1 semana	Hoje	Comportamento semanal*	Há 4 semanas	Há 1 semana	Hoje	Comportamento semanal*
IPCA (%)	0,62	0,59	0,53	▼ (6)	0,50	0,50	0,50	≡ (2)
IGP-DI (%)	0,45	0,40	0,40	≡ (1)	0,40	0,33	0,33	≡ (1)
IGP-M (%)	0,45	0,40	0,36	▼ (1)	0,40	0,35	0,35	≡ (1)
IPC-Fipe (%)	0,50	0,58	0,60	▲ (2)	0,40	0,40	0,40	≡ (1)
Taxa de câmbio - fim de período (R\$/US\$)	3,80	3,55	3,54	▼ (2)	3,85	3,55	3,54	▼ (10)
Meta Taxa Selic (%a.a.)	14,25	14,25	14,25	≡ (12)	-	-	-	-

* comportamento dos indicadores desde o último Relatório de Mercado; os valores entre parênteses expressam o número de semanas em que vem ocorrendo o último comportamento
(▲ aumento, ▼ diminuição ou = estabilidade)

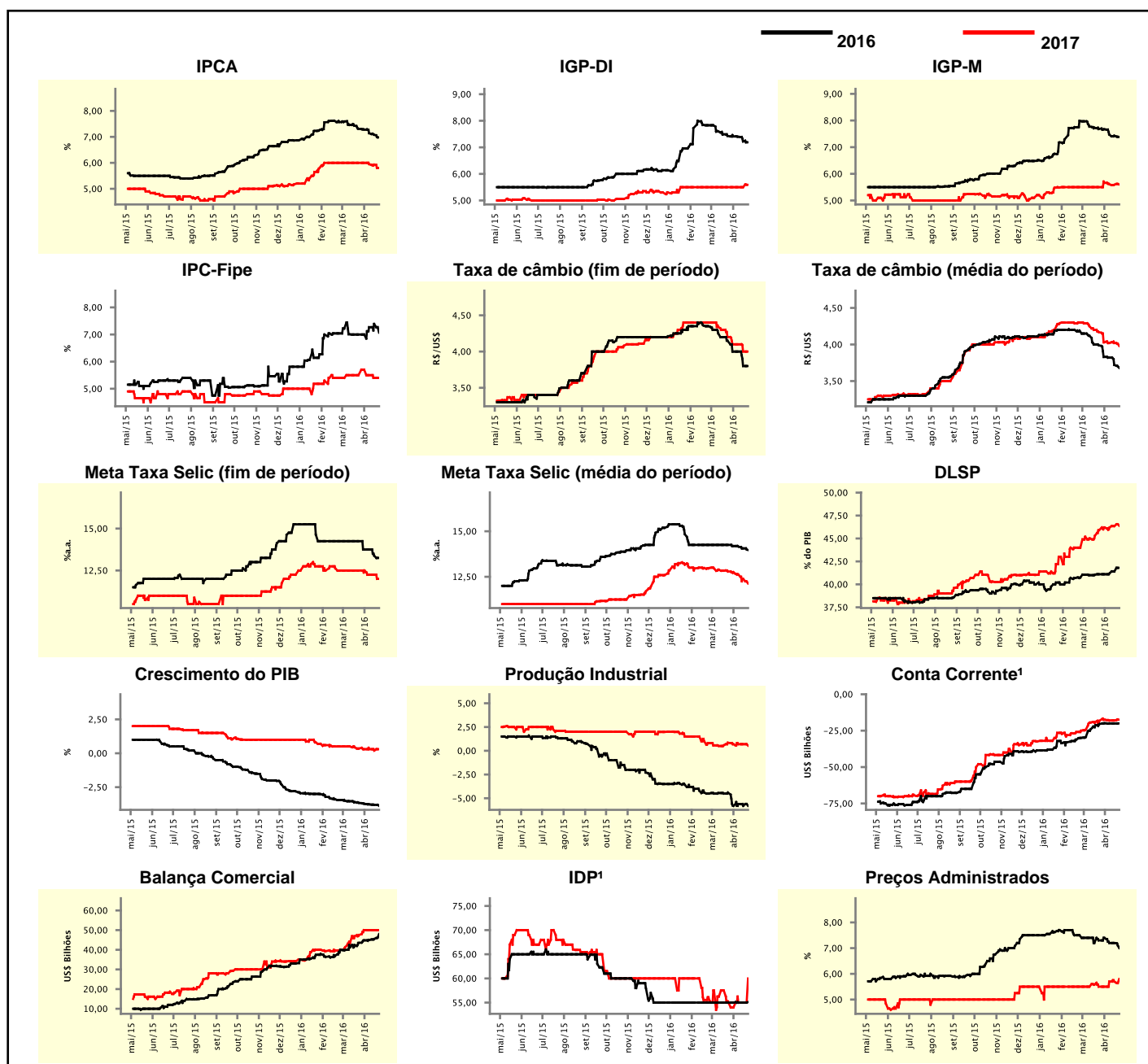


Expectativas de Mercado

Mediana - agregado	2016				2017			
	Há 4 semanas	Há 1 semana	Hoje	Comportamento semanal*	Há 4 semanas	Há 1 semana	Hoje	Comportamento semanal*
IPCA (%)	7,31	7,08	6,98	▼ (7)	6,00	5,93	5,80	▼ (3)
IGP-DI (%)	7,43	7,22	7,19	▼ (7)	5,50	5,50	5,59	▲ (1)
IGP-M (%)	7,68	7,43	7,38	▼ (8)	5,50	5,59	5,60	▲ (1)
IPC-Fipe (%)	7,00	7,39	7,07	▼ (1)	5,50	5,40	5,40	▬ (1)
Taxa de câmbio - fim de período (R\$/US\$)	4,15	3,80	3,80	▬ (1)	4,20	4,00	4,00	▬ (1)
Taxa de câmbio - média do período (R\$/US\$)	3,99	3,72	3,68	▼ (9)	4,17	4,02	3,98	▼ (1)
Meta Taxa Selic - fim de período (%a.a.)	14,25	13,38	13,25	▼ (2)	12,50	12,25	12,00	▼ (1)
Meta Taxa Selic - média do período (%a.a.)	14,25	14,06	13,97	▼ (4)	12,79	12,38	12,13	▼ (8)
Dívida Líquida do Setor Público (% do PIB)	41,10	41,40	41,80	▲ (3)	45,90	46,35	46,39	▲ (2)
PIB (% do crescimento)	-3,66	-3,80	-3,88	▼ (14)	0,35	0,20	0,30	▲ (1)
Produção Industrial (% do crescimento)	-4,40	-5,80	-5,80	▬ (1)	0,85	0,69	0,54	▼ (1)
Conta Corrente ¹ (US\$ Bilhões)	-20,45	-20,00	-20,00	▬ (2)	-18,20	-18,00	-17,50	▲ (1)
Balança Comercial (US\$ Bilhões)	43,53	45,51	48,00	▲ (7)	47,50	50,00	50,00	▬ (3)
Invest. Direto no País ¹ (US\$ Bilhões)	55,00	55,00	55,10	▲ (1)	55,25	55,00	60,00	▲ (1)
Preços Administrados (%)	7,30	7,20	7,00	▼ (1)	5,50	5,70	5,80	▲ (1)

* comportamento dos indicadores desde o último Relatório de Mercado; os valores entre parênteses expressam o número de semanas em que vem ocorrendo o último comportamento

(▲ aumento, ▼ diminuição ou = estabilidade)

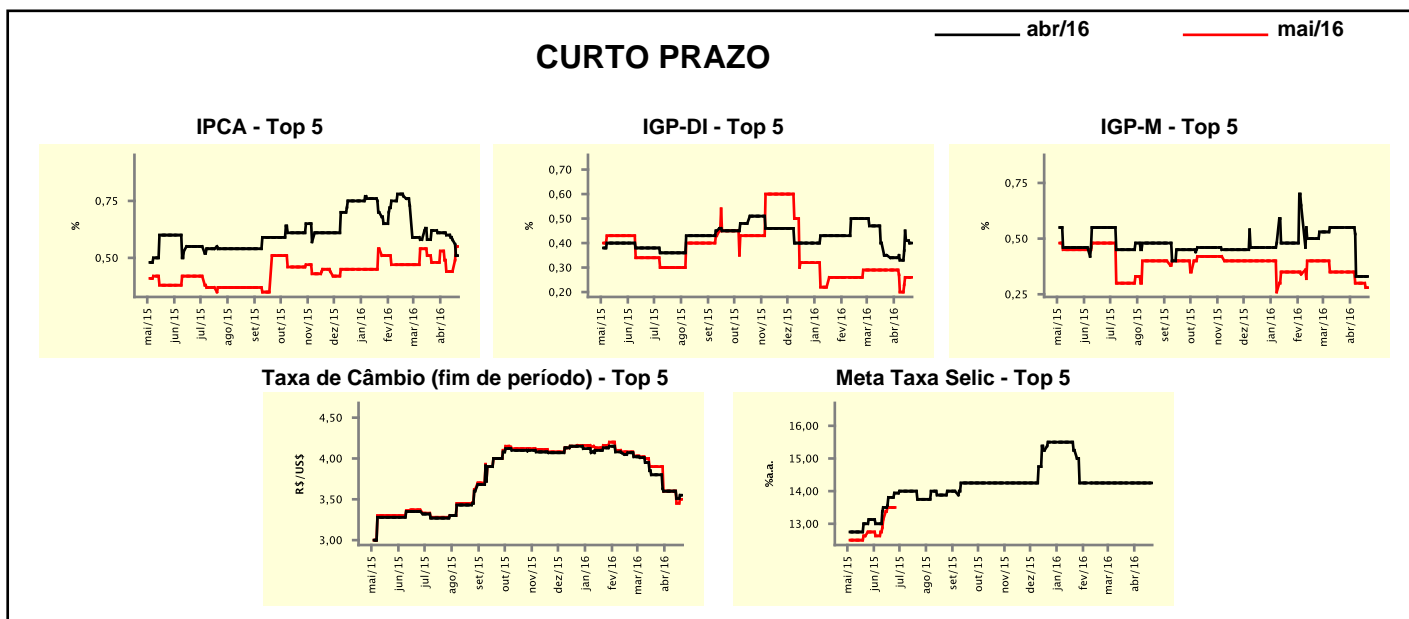


¹ Até 21/4/15, as expectativas de investimento estrangeiro direto (IED) e saldo em conta corrente seguiam a metodologia da 5ª edição do Manual de Balanço de Pagamentos do FMI. Em 22/4/15, as instituições participantes foram orientadas a seguir a metodologia da 6ª edição, que considera investimento direto no país (IDP) no lugar de IED e altera o cálculo do saldo em conta corrente. Para mais informações, acesse <http://www.bcb.gov.br/?6MANBALPGTO>.

Expectativas de Mercado								
Mediana - top 5 - curto prazo	abr/16				mai/16			
	Há 4 semanas	Há 1 semana	Hoje	Comportamento semanal*	Há 4 semanas	Há 1 semana	Hoje	Comportamento semanal*
IPCA (%)	0,62	0,58	0,51	▼ (4)	0,48	0,44	0,55	▲ (1)
IGP-DI (%)	0,35	0,41	0,40	▼ (1)	0,29	0,26	0,26	▬ (1)
IGP-M (%)	0,55	0,33	0,33	▬ (2)	0,35	0,30	0,28	▼ (1)
Taxa de câmbio - fim de período (R\$/US\$)	3,80	3,51	3,55	▲ (1)	3,90	3,45	3,50	▲ (1)
Meta Taxa Selic (%a.a.)	14,25	14,25	14,25	▬ (12)	-	-	-	-

* comportamento dos indicadores desde o último Relatório de Mercado; os valores entre parênteses expressam o número de semanas em que vem ocorrendo o último comportamento

(▲ aumento, ▼ diminuição ou = estabilidade)



Expectativas de Mercado								
Mediana - top 5	2016				2017			
	Há 4 semanas	Há 1 semana	Hoje	Comportamento semanal*	Há 4 semanas	Há 1 semana	Hoje	Comportamento semanal*
Curto prazo								
IPCA (%)	7,27	6,70	6,66	▼ (1)	5,75	5,50	5,15	▼ (1)
IGP-DI (%)	7,40	6,80	6,80	▬ (1)	6,15	5,90	5,90	▬ (2)
IGP-M (%)	7,49	7,37	7,10	▼ (3)	5,50	6,00	6,00	▬ (2)
Taxa de câmbio - fim de período (R\$/US\$)	4,01	3,71	3,71	▬ (2)	4,05	3,81	3,81	▬ (1)
Meta Taxa Selic - fim de período (%a.a.)	14,25	13,38	13,38	▬ (1)	12,00	12,25	12,25	▬ (2)
Médio prazo								
IPCA (%)	7,18	7,06	7,05	▼ (1)	6,20	6,20	6,00	▼ (1)
IGP-DI (%)	7,67	7,15	7,19	▲ (1)	5,50	6,00	6,00	▬ (2)
IGP-M (%)	8,03	8,49	8,49	▬ (2)	6,40	6,01	6,01	▬ (2)
Taxa de câmbio - fim de período (R\$/US\$)	4,01	4,05	4,05	▬ (1)	4,11	4,25	4,25	▬ (1)
Meta Taxa Selic - fim de período (%a.a.)	14,25	13,38	13,38	▬ (1)	12,00	12,25	12,25	▬ (2)

* comportamento dos indicadores desde o último Relatório de Mercado; os valores entre parênteses expressam o número de semanas em que vem ocorrendo o último comportamento

(▲ aumento, ▼ diminuição ou = estabilidade)

Expectativas de Mercado

Média - top 5 - curto prazo	abr/16				mai/16			
	Há 4 semanas	Há 1 semana	Hoje	Comportamento semanal*	Há 4 semanas	Há 1 semana	Hoje	Comportamento semanal*
IPCA (%)	0,63	0,58	0,51	▼ (3)	0,51	0,47	0,54	▲ (2)
IGP-DI (%)	0,34	0,42	0,40	▼ (1)	0,27	0,25	0,25	≡ (1)
IGP-M (%)	0,49	0,30	0,32	▲ (1)	0,36	0,30	0,28	▼ (1)
Taxa de câmbio - fim de período (R\$/US\$)	3,79	3,53	3,55	▲ (1)	3,87	3,52	3,53	▲ (1)
Meta Taxa Selic (%a.a.)	14,25	14,25	14,25	≡ (9)	-	-	-	-

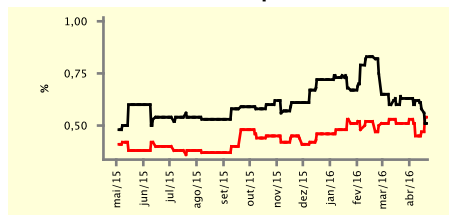
* comportamento dos indicadores desde o último Relatório de Mercado; os valores entre parênteses expressam o número de semanas em que vem ocorrendo o último comportamento

(▲ aumento, ▼ diminuição ou = estabilidade)

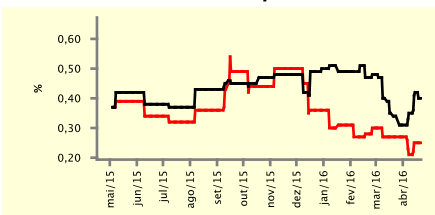
CURTO PRAZO

— abr/16 — mai/16

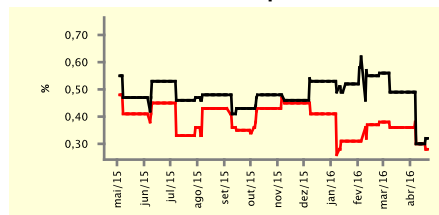
IPCA - Top 5



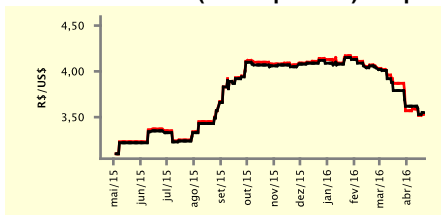
IGP-DI - Top 5



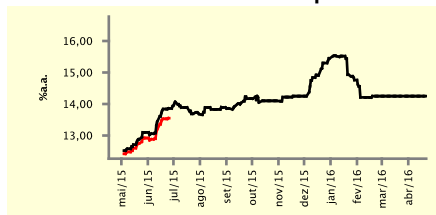
IGP-M - Top 5



Taxa de Câmbio (fim de período) - Top 5



Meta Taxa Selic - Top 5



Expectativas de Mercado

Média - top 5	2016				2017			
	Há 4 semanas	Há 1 semana	Hoje	Comportamento semanal*	Há 4 semanas	Há 1 semana	Hoje	Comportamento semanal*
Curto prazo								
IPCA (%)	7,23	6,85	6,61	▼ (4)	5,65	5,61	5,30	▼ (1)
IGP-DI (%)	7,50	6,89	6,87	▼ (6)	6,08	5,90	5,90	≡ (2)
IGP-M (%)	7,72	7,25	7,07	▼ (3)	5,67	5,83	6,02	▲ (1)
Taxa de câmbio - fim de período (R\$/US\$)	4,00	3,62	3,62	≡ (1)	4,05	3,72	3,72	≡ (1)
Meta Taxa Selic - fim de período (%a.a.)	13,45	13,31	13,28	▼ (2)	12,15	11,97	11,97	≡ (1)
Médio prazo								
IPCA (%)	7,16	7,11	7,01	▼ (1)	6,24	6,28	6,13	▼ (1)
IGP-DI (%)	7,73	7,39	7,46	▲ (1)	5,40	5,99	5,99	≡ (2)
IGP-M (%)	8,04	8,15	8,15	≡ (1)	6,20	6,14	6,14	≡ (2)
Taxa de câmbio - fim de período (R\$/US\$)	3,98	4,02	4,02	≡ (1)	4,07	4,30	4,30	≡ (1)
Meta Taxa Selic - fim de período (%a.a.)	13,65	13,47	13,44	▼ (2)	12,15	12,32	12,32	≡ (1)

* comportamento dos indicadores desde o último Relatório de Mercado; os valores entre parênteses expressam o número de semanas em que vem ocorrendo o último comportamento

(▲ aumento, ▼ diminuição ou = estabilidade)