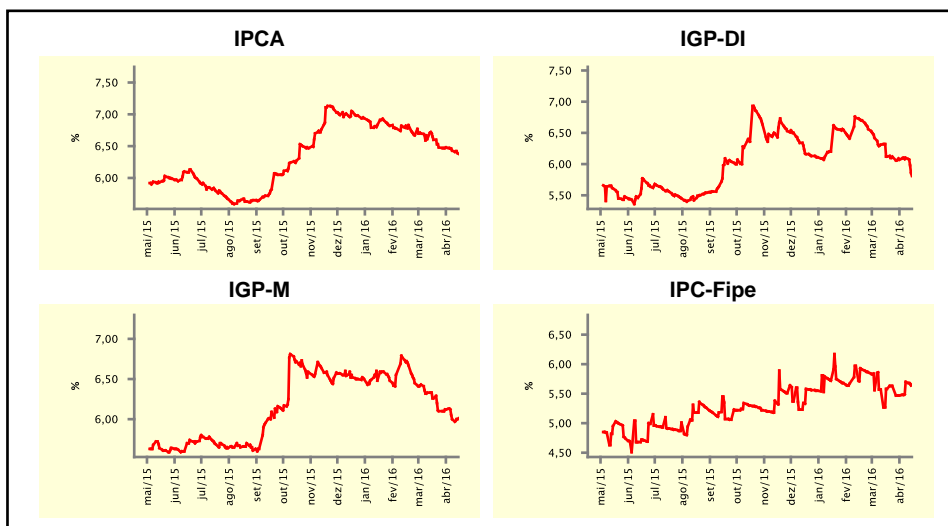


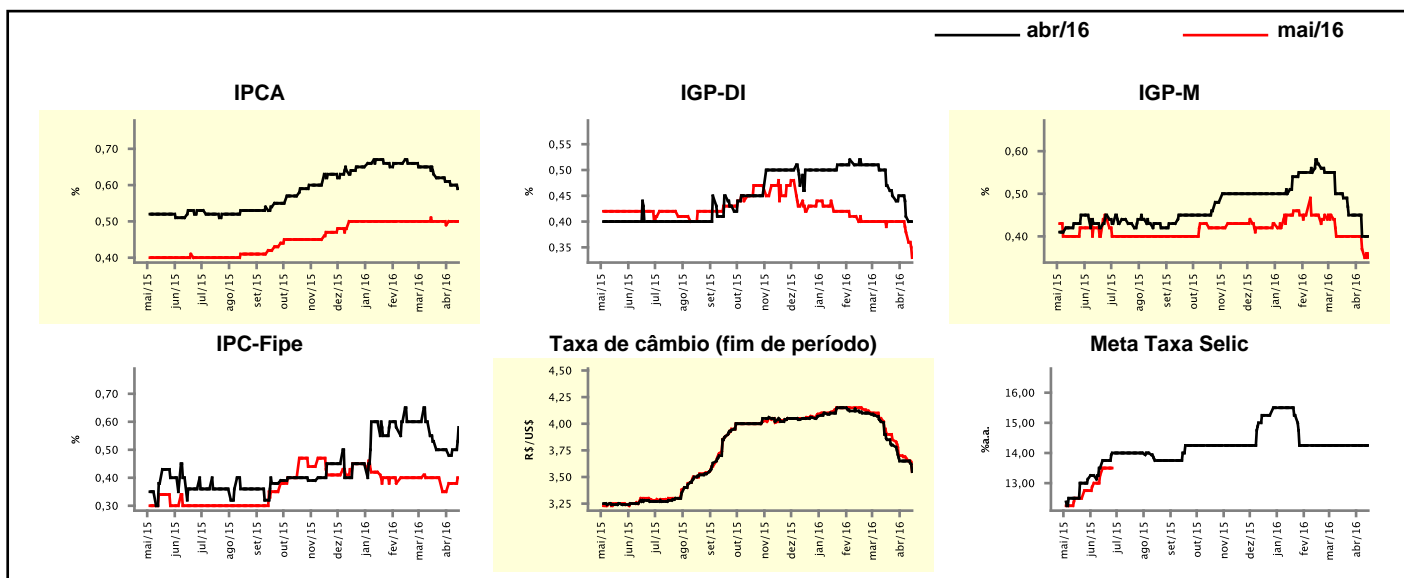
Expectativas de Mercado				
Inflação nos próximos 12 meses suavizada				
Mediana - agregado	Há 4 semanas	Há 1 semana	Hoje	Comportamento semanal*
IPCA (%)	6,60	6,43	6,38	▼ (2)
IGP-DI (%)	6,12	6,10	5,81	▼ (1)
IGP-M (%)	6,26	6,00	6,01	▲ (1)
IPC-Fipe (%)	5,58	5,70	5,65	▼ (1)

* comportamento dos indicadores desde o último Relatório de Mercado; os valores entre parênteses expressam o número de semanas em que vem ocorrendo o último comportamento
 (▲ aumento, ▼ diminuição ou = estabilidade)



Mediana - agregado	abr/16				mai/16			
	Há 4 semanas	Há 1 semana	Hoje	Comportamento semanal*	Há 4 semanas	Há 1 semana	Hoje	Comportamento semanal*
IPCA (%)	0,63	0,60	0,59	▼ (5)	0,50	0,50	0,50	= (1)
IGP-DI (%)	0,47	0,41	0,40	▼ (2)	0,40	0,38	0,33	▼ (2)
IGP-M (%)	0,49	0,40	0,40	= (1)	0,40	0,37	0,35	▼ (2)
IPC-Fipe (%)	0,53	0,50	0,58	▲ (1)	0,40	0,38	0,40	▲ (2)
Taxa de câmbio - fim de período (R\$/US\$)	3,85	3,65	3,55	▼ (1)	3,90	3,68	3,55	▼ (9)
Meta Taxa Selic (%a.a.)	14,25	14,25	14,25	= (11)	-	-	-	-

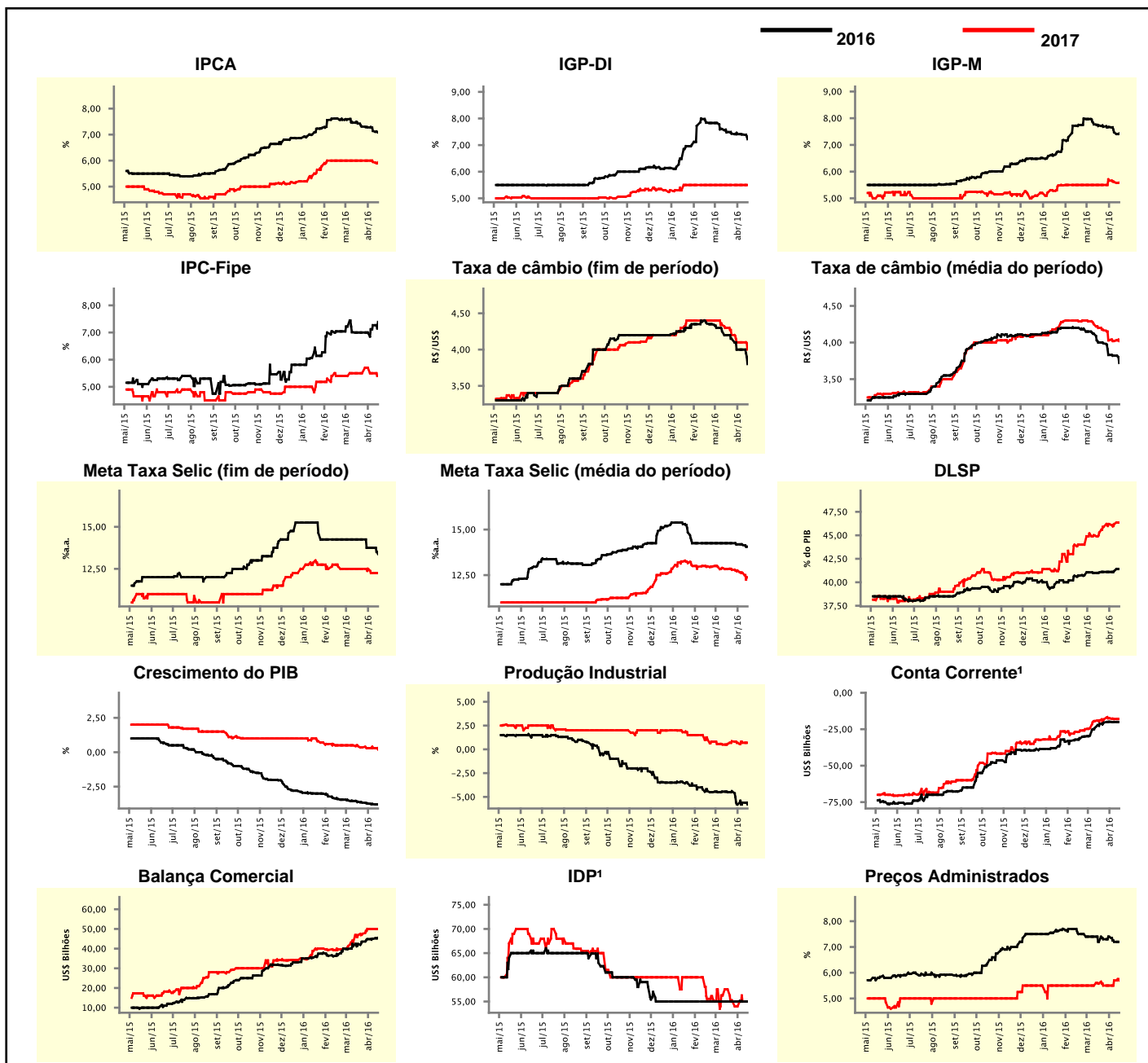
* comportamento dos indicadores desde o último Relatório de Mercado; os valores entre parênteses expressam o número de semanas em que vem ocorrendo o último comportamento
 (▲ aumento, ▼ diminuição ou = estabilidade)



Mediana - agregado	Expectativas de Mercado				2017			
	2016				2017			
	Há 4 semanas	Há 1 semana	Hoje	Comportamento semanal*	Há 4 semanas	Há 1 semana	Hoje	Comportamento semanal*
IPCA (%)	7,43	7,14	7,08	▼ (6)	6,00	5,95	5,93	▼ (2)
IGP-DI (%)	7,49	7,40	7,22	▼ (6)	5,50	5,50	5,50	▬ (12)
IGP-M (%)	7,73	7,47	7,43	▼ (7)	5,50	5,61	5,59	▼ (2)
IPC-Fipe (%)	7,00	7,27	7,39	▲ (2)	5,50	5,50	5,40	▼ (2)
Taxa de câmbio - fim de período (R\$/US\$)	4,20	4,00	3,80	▼ (1)	4,30	4,10	4,00	▼ (1)
Taxa de câmbio - média do período (R\$/US\$)	4,00	3,82	3,72	▼ (8)	4,20	4,02	4,02	▬ (1)
Meta Taxa Selic - fim de período (%a.a.)	14,25	13,75	13,38	▼ (1)	12,50	12,25	12,25	▬ (1)
Meta Taxa Selic - média do período (%a.a.)	14,25	14,16	14,06	▼ (3)	12,83	12,62	12,38	▼ (7)
Dívida Líquida do Setor Público (% do PIB)	41,05	41,20	41,40	▲ (2)	45,30	46,20	46,35	▲ (1)
PIB (% do crescimento)	-3,60	-3,77	-3,80	▼ (13)	0,44	0,30	0,20	▼ (1)
Produção Industrial (% do crescimento)	-4,50	-5,60	-5,80	▼ (1)	0,57	0,69	0,69	▬ (2)
Conta Corrente ¹ (US\$ Bilhões)	-21,21	-20,00	-20,00	▬ (1)	-19,00	-18,00	-18,00	▬ (1)
Balança Comercial (US\$ Bilhões)	42,40	45,00	45,51	▲ (6)	46,90	50,00	50,00	▬ (2)
Invest. Direto no País ¹ (US\$ Bilhões)	55,00	55,00	55,00	▬ (18)	57,50	55,00	55,00	▬ (1)
Preços Administrados (%)	7,20	7,20	7,20	▬ (1)	5,58	5,70	5,70	▬ (1)

* comportamento dos indicadores desde o último Relatório de Mercado; os valores entre parênteses expressam o número de semanas em que vem ocorrendo o último comportamento

(▲ aumento, ▼ diminuição ou = estabilidade)

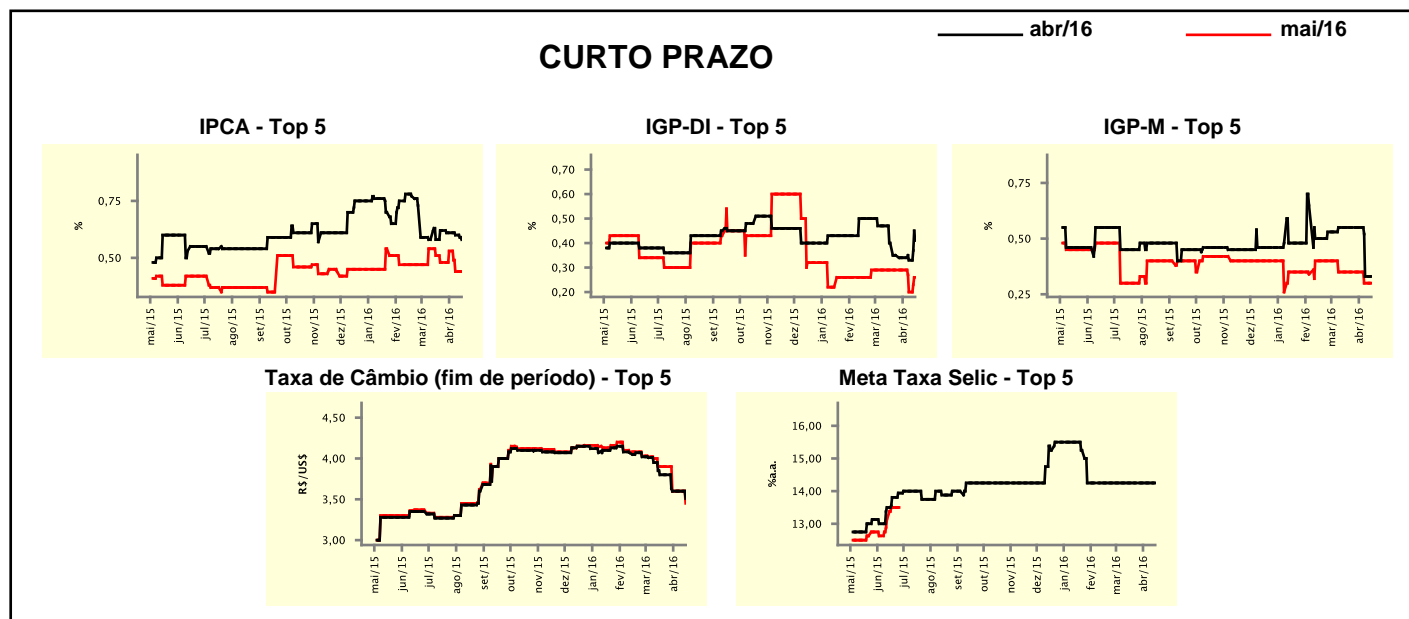


¹ Até 21/4/15, as expectativas de investimento estrangeiro direto (IED) e saldo em conta corrente seguiam a metodologia da 5ª edição do Manual de Balanço de Pagamentos do FMI. Em 22/4/15, as instituições participantes foram orientadas a seguir a metodologia da 6ª edição, que considera investimento direto no país (IDP) no lugar de IED e altera o cálculo do saldo em conta corrente. Para mais informações, acesse <http://www.bcb.gov.br/?6MANBALPGTO>.

Expectativas de Mercado								
Mediana - top 5 - curto prazo	abr/16				mai/16			
	Há 4 semanas	Há 1 semana	Hoje	Comportamento semanal*	Há 4 semanas	Há 1 semana	Hoje	Comportamento semanal*
IPCA (%)	0,58	0,60	0,58	▼ (3)	0,51	0,44	0,44	≡ (1)
IGP-DI (%)	0,40	0,33	0,41	▲ (1)	0,29	0,20	0,26	▲ (1)
IGP-M (%)	0,55	0,33	0,33	≡ (1)	0,35	0,30	0,30	≡ (1)
Taxa de câmbio - fim de período (R\$/US\$)	3,80	3,60	3,51	▼ (1)	3,90	3,60	3,45	▼ (1)
Meta Taxa Selic (%a.a.)	14,25	14,25	14,25	≡ (11)	-	-	-	-

* comportamento dos indicadores desde o último Relatório de Mercado; os valores entre parênteses expressam o número de semanas em que vem ocorrendo o último comportamento

(▲ aumento, ▼ diminuição ou = estabilidade)



Expectativas de Mercado								
Mediana - top 5	2016				2017			
	Há 4 semanas	Há 1 semana	Hoje	Comportamento semanal*	Há 4 semanas	Há 1 semana	Hoje	Comportamento semanal*
Curto prazo								
IPCA (%)	7,20	6,70	6,70	≡ (1)	5,75	5,50	5,50	≡ (1)
IGP-DI (%)	7,40	7,18	6,80	▼ (3)	6,15	5,90	5,90	≡ (1)
IGP-M (%)	7,49	7,47	7,37	▼ (2)	5,50	6,00	6,00	≡ (1)
Taxa de câmbio - fim de período (R\$/US\$)	4,01	3,71	3,71	≡ (1)	4,05	3,85	3,81	▼ (3)
Meta Taxa Selic - fim de período (%a.a.)	13,25	13,75	13,38	▼ (1)	12,25	12,25	12,25	≡ (1)
Médio prazo								
IPCA (%)	7,46	7,06	7,06	≡ (1)	6,20	6,20	6,20	≡ (4)
IGP-DI (%)	7,67	7,44	7,15	▼ (2)	5,50	6,00	6,00	≡ (1)
IGP-M (%)	8,03	8,49	8,49	≡ (1)	6,40	6,01	6,01	≡ (1)
Taxa de câmbio - fim de período (R\$/US\$)	4,25	4,25	4,05	▼ (1)	4,20	4,38	4,25	▼ (1)
Meta Taxa Selic - fim de período (%a.a.)	14,00	13,75	13,38	▼ (1)	12,50	12,25	12,25	≡ (1)

* comportamento dos indicadores desde o último Relatório de Mercado; os valores entre parênteses expressam o número de semanas em que vem ocorrendo o último comportamento

(▲ aumento, ▼ diminuição ou = estabilidade)

Expectativas de Mercado

Média - top 5 - curto prazo	abr/16				mai/16			
	Há 4 semanas	Há 1 semana	Hoje	Comportamento semanal*	Há 4 semanas	Há 1 semana	Hoje	Comportamento semanal*
IPCA (%)	0,60	0,62	0,58	▼ (2)	0,51	0,45	0,47	▲ (1)
IGP-DI (%)	0,35	0,35	0,42	▲ (2)	0,27	0,21	0,25	▲ (1)
IGP-M (%)	0,49	0,30	0,30	≡ (1)	0,36	0,30	0,30	≡ (1)
Taxa de câmbio - fim de período (R\$/US\$)	3,79	3,62	3,53	▼ (1)	3,87	3,59	3,52	▼ (1)
Meta Taxa Selic (%a.a.)	14,25	14,25	14,25	≡ (8)	-	-	-	-

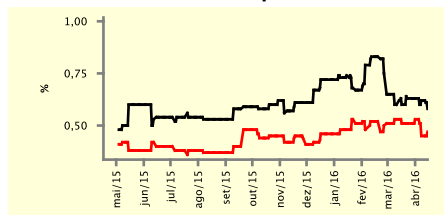
* comportamento dos indicadores desde o último Relatório de Mercado; os valores entre parênteses expressam o número de semanas em que vem ocorrendo o último comportamento

(▲ aumento, ▼ diminuição ou = estabilidade)

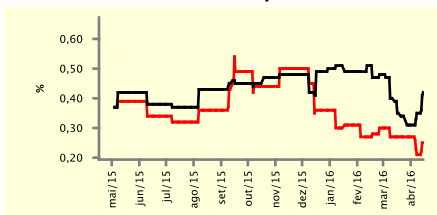
CURTO PRAZO

— abr/16 — mai/16

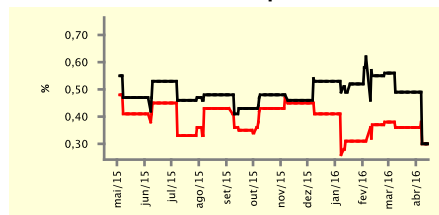
IPCA - Top 5



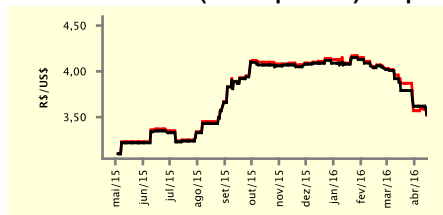
IGP-DI - Top 5



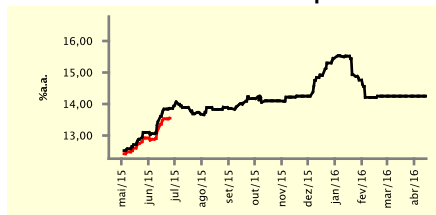
IGP-M - Top 5



Taxa de Câmbio (fim de período) - Top 5



Meta Taxa Selic - Top 5



Expectativas de Mercado

Média - top 5	2016				2017			
	Há 4 semanas	Há 1 semana	Hoje	Comportamento semanal*	Há 4 semanas	Há 1 semana	Hoje	Comportamento semanal*
Curto prazo								
IPCA (%)	7,22	6,92	6,85	▼ (3)	5,72	5,61	5,61	≡ (1)
IGP-DI (%)	7,51	6,90	6,89	▼ (5)	6,08	5,90	5,90	≡ (1)
IGP-M (%)	7,72	7,51	7,25	▼ (2)	5,67	5,83	5,83	≡ (1)
Taxa de câmbio - fim de período (R\$/US\$)	4,00	3,70	3,62	▼ (1)	4,05	3,87	3,72	▼ (1)
Meta Taxa Selic - fim de período (%a.a.)	13,25	13,41	13,31	▼ (1)	12,29	12,25	11,97	▼ (1)
Médio prazo								
IPCA (%)	7,41	7,11	7,11	≡ (1)	6,24	6,28	6,28	≡ (1)
IGP-DI (%)	7,73	7,63	7,39	▼ (2)	5,40	5,99	5,99	≡ (1)
IGP-M (%)	8,04	8,23	8,15	▼ (1)	6,20	6,14	6,14	≡ (1)
Taxa de câmbio - fim de período (R\$/US\$)	4,19	4,11	4,02	▼ (1)	4,35	4,36	4,30	▼ (1)
Meta Taxa Selic - fim de período (%a.a.)	13,39	13,56	13,47	▼ (1)	12,29	12,36	12,32	▼ (1)

* comportamento dos indicadores desde o último Relatório de Mercado; os valores entre parênteses expressam o número de semanas em que vem ocorrendo o último comportamento

(▲ aumento, ▼ diminuição ou = estabilidade)