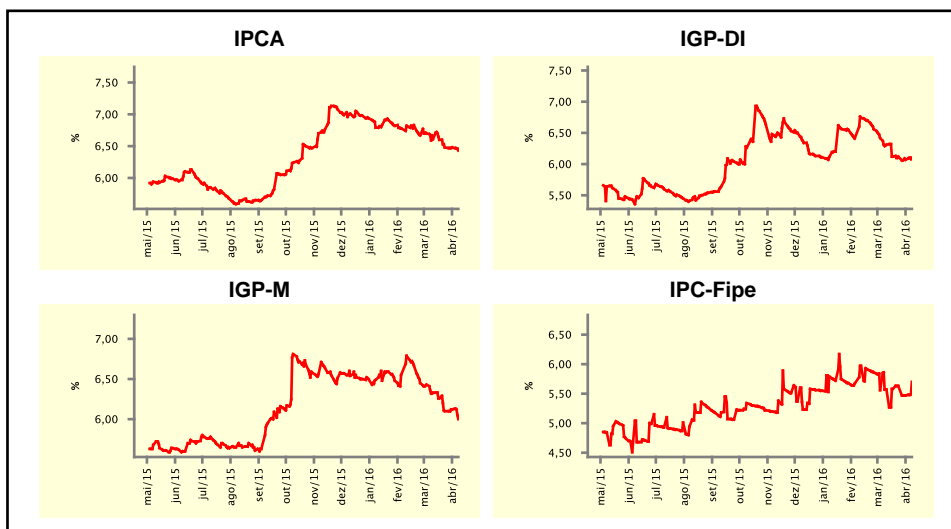


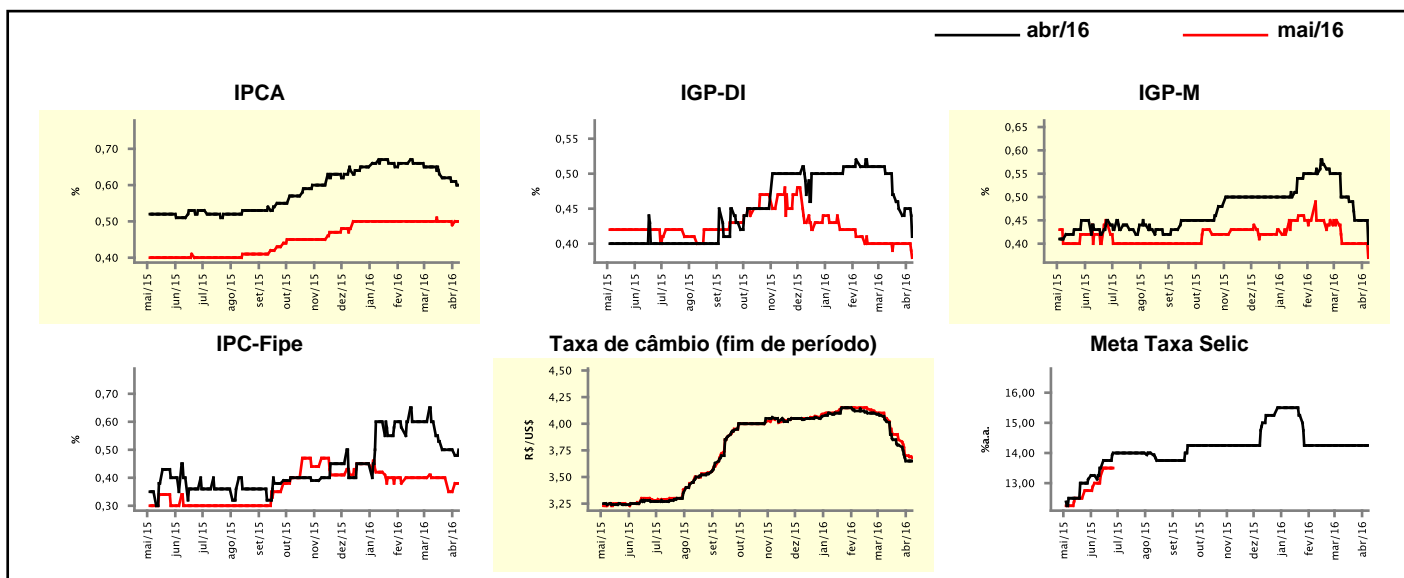
Expectativas de Mercado				
Inflação nos próximos 12 meses suavizada				
Mediana - agregado	Há 4 semanas	Há 1 semana	Hoje	Comportamento semanal*
IPCA (%)	6,61	6,48	6,43	▼ (1)
IGP-DI (%)	6,31	6,07	6,10	▲ (1)
IGP-M (%)	6,33	6,12	6,00	▼ (1)
IPC-Fipe (%)	5,57	5,47	5,70	▲ (1)

* comportamento dos indicadores desde o último Relatório de Mercado; os valores entre parênteses expressam o número de semanas em que vem ocorrendo o último comportamento
 (▲ aumento, ▼ diminuição ou = estabilidade)



Mediana - agregado	abr/16				mai/16			
	Há 4 semanas	Há 1 semana	Hoje	Comportamento semanal*	Há 4 semanas	Há 1 semana	Hoje	Comportamento semanal*
IPCA (%)	0,65	0,61	0,60	▼ (4)	0,50	0,49	0,50	▲ (1)
IGP-DI (%)	0,50	0,45	0,41	▼ (1)	0,40	0,40	0,38	▼ (1)
IGP-M (%)	0,50	0,45	0,40	▼ (1)	0,40	0,40	0,37	▼ (1)
IPC-Fipe (%)	0,60	0,50	0,50	= (2)	0,40	0,35	0,38	▲ (1)
Taxa de câmbio - fim de período (R\$/US\$)	4,02	3,65	3,65	= (1)	4,05	3,70	3,68	▼ (8)
Meta Taxa Selic (%a.a.)	14,25	14,25	14,25	= (10)	-	-	-	-

* comportamento dos indicadores desde o último Relatório de Mercado; os valores entre parênteses expressam o número de semanas em que vem ocorrendo o último comportamento
 (▲ aumento, ▼ diminuição ou = estabilidade)

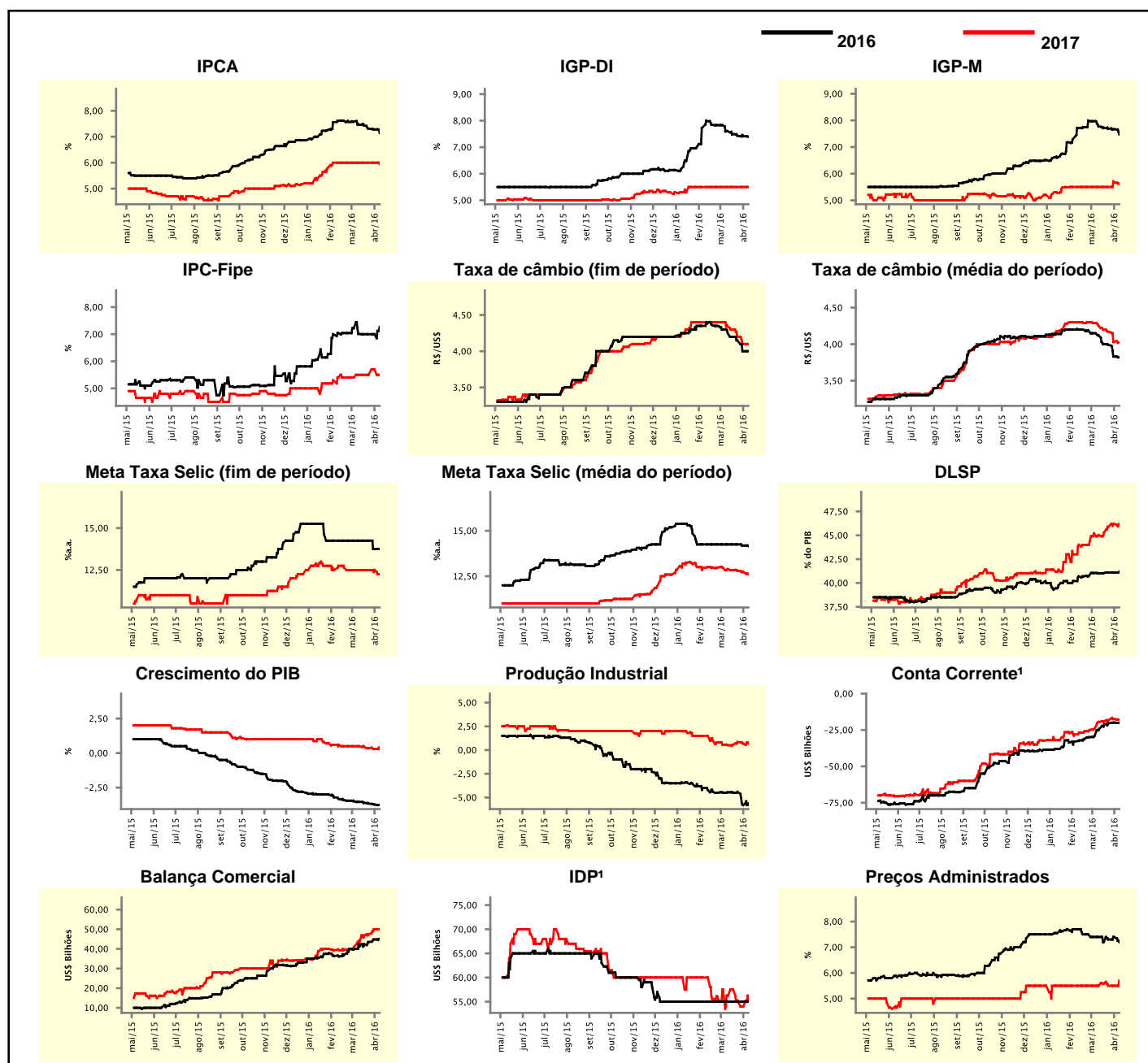


Expectativas de Mercado

Mediana - agregado	2016				2017			
	Há 4 semanas	Há 1 semana	Hoje	Comportamento semanal*	Há 4 semanas	Há 1 semana	Hoje	Comportamento semanal*
IPCA (%)	7,46	7,28	7,14	▼ (5)	6,00	6,00	5,95	▼ (1)
IGP-DI (%)	7,60	7,41	7,40	▼ (5)	5,50	5,50	5,50	▬ (11)
IGP-M (%)	7,77	7,67	7,47	▼ (6)	5,50	5,66	5,61	▼ (1)
IPC-Fipe (%)	7,01	7,00	7,27	▲ (1)	5,50	5,70	5,50	▼ (1)
Taxa de câmbio - fim de período (R\$/US\$)	4,25	4,00	4,00	▬ (1)	4,34	4,10	4,10	▬ (1)
Taxa de câmbio - média do período (R\$/US\$)	4,12	3,83	3,82	▼ (7)	4,25	4,03	4,02	▼ (6)
Meta Taxa Selic - fim de período (%a.a.)	14,25	13,75	13,75	▬ (1)	12,50	12,50	12,25	▼ (1)
Meta Taxa Selic - média do período (%a.a.)	14,25	14,19	14,16	▼ (2)	12,89	12,75	12,62	▼ (6)
Dívida Líquida do Setor Público (% do PIB)	41,00	41,10	41,20	▲ (1)	45,00	46,20	46,20	▬ (1)
PIB (% do crescimento)	-3,54	-3,73	-3,77	▼ (12)	0,50	0,30	0,30	▬ (1)
Produção Industrial (% do crescimento)	-4,45	-5,80	-5,60	▲ (1)	0,50	0,69	0,69	▬ (1)
Conta Corrente ¹ (US\$ Bilhões)	-24,10	-19,90	-20,00	▼ (1)	-19,41	-17,50	-18,00	▼ (1)
Balança Comercial (US\$ Bilhões)	41,20	44,80	45,00	▬ (5)	43,20	50,00	50,00	▬ (1)
Invest. Direto no País ¹ (US\$ Bilhões)	55,00	55,00	55,00	▬ (17)	56,25	54,00	55,00	▲ (1)
Preços Administrados (%)	7,40	7,40	7,20	▼ (1)	5,50	5,50	5,70	▲ (1)

* comportamento dos indicadores desde o último Relatório de Mercado; os valores entre parênteses expressam o número de semanas em que vem ocorrendo o último comportamento

(▲ aumento, ▼ diminuição ou = estabilidade)

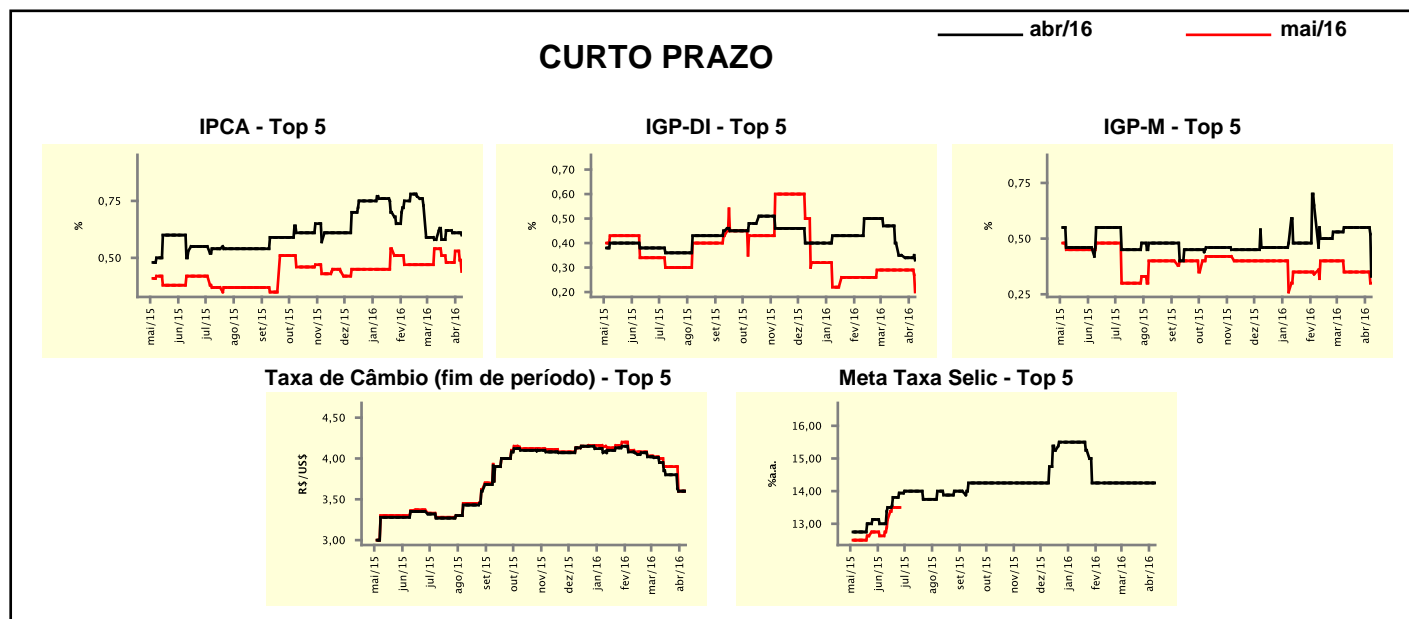


¹ Até 21/4/15, as expectativas de investimento estrangeiro direto (IED) e saldo em conta corrente seguiam a metodologia da 5ª edição do Manual de Balança de Pagamentos do FMI. Em 22/4/15, as instituições participantes foram orientadas a seguir a metodologia da 6ª edição, que considera investimento direto no país (IDP) no lugar de IED e altera o cálculo do saldo em conta corrente. Para mais informações, acesse <http://www.bcb.gov.br/?6MANBALPGTO>.

Expectativas de Mercado								
Mediana - top 5 - curto prazo	abr/16				mai/16			
	Há 4 semanas	Há 1 semana	Hoje	Comportamento semanal*	Há 4 semanas	Há 1 semana	Hoje	Comportamento semanal*
IPCA (%)	0,58	0,61	0,60	▼ (2)	0,54	0,53	0,44	▼ (1)
IGP-DI (%)	0,47	0,34	0,33	▼ (4)	0,29	0,29	0,20	▼ (1)
IGP-M (%)	0,55	0,55	0,33	▼ (1)	0,35	0,35	0,30	▼ (1)
Taxa de câmbio - fim de período (R\$/US\$)	3,95	3,60	3,60	≡ (1)	4,00	3,60	3,60	≡ (1)
Meta Taxa Selic (%a.a.)	14,25	14,25	14,25	≡ (10)	-	-	-	-

* comportamento dos indicadores desde o último Relatório de Mercado; os valores entre parênteses expressam o número de semanas em que vem ocorrendo o último comportamento

(▲ aumento, ▼ diminuição ou = estabilidade)



Expectativas de Mercado								
Mediana - top 5	2016				2017			
	Há 4 semanas	Há 1 semana	Hoje	Comportamento semanal*	Há 4 semanas	Há 1 semana	Hoje	Comportamento semanal*
Curto prazo								
IPCA (%)	7,48	7,22	6,70	▼ (2)	5,75	5,75	5,50	▼ (1)
IGP-DI (%)	7,54	7,37	7,18	▼ (2)	6,15	6,00	5,90	▼ (2)
IGP-M (%)	7,49	7,66	7,47	▼ (1)	5,50	5,50	6,00	▲ (1)
Taxa de câmbio - fim de período (R\$/US\$)	4,10	3,60	3,71	▲ (1)	4,10	3,90	3,85	▼ (2)
Meta Taxa Selic - fim de período (%a.a.)	13,25	13,25	13,75	▲ (1)	12,25	12,00	12,25	▲ (1)
Médio prazo								
IPCA (%)	7,69	7,18	7,06	▼ (1)	6,50	6,20	6,20	≡ (3)
IGP-DI (%)	7,70	7,67	7,44	▼ (1)	5,50	5,50	6,00	▲ (1)
IGP-M (%)	8,29	7,91	8,49	▲ (1)	5,95	6,40	6,01	▼ (1)
Taxa de câmbio - fim de período (R\$/US\$)	4,25	3,90	4,25	▲ (1)	4,20	4,11	4,38	▲ (1)
Meta Taxa Selic - fim de período (%a.a.)	14,00	13,25	13,75	▲ (1)	12,25	11,75	12,25	▲ (1)

* comportamento dos indicadores desde o último Relatório de Mercado; os valores entre parênteses expressam o número de semanas em que vem ocorrendo o último comportamento

(▲ aumento, ▼ diminuição ou = estabilidade)

Expectativas de Mercado

Média - top 5 - curto prazo	abr/16				mai/16			
	Há 4 semanas	Há 1 semana	Hoje	Comportamento semanal*	Há 4 semanas	Há 1 semana	Hoje	Comportamento semanal*
IPCA (%)	0,60	0,63	0,62	▼ (1)	0,53	0,53	0,45	▼ (1)
IGP-DI (%)	0,40	0,31	0,35	▲ (1)	0,27	0,27	0,21	▼ (1)
IGP-M (%)	0,49	0,49	0,30	▼ (1)	0,36	0,36	0,30	▼ (1)
Taxa de câmbio - fim de período (R\$/US\$)	3,92	3,62	3,62	= (1)	3,96	3,57	3,59	▲ (1)
Meta Taxa Selic (%a.a.)	14,25	14,25	14,25	= (7)	-	-	-	-

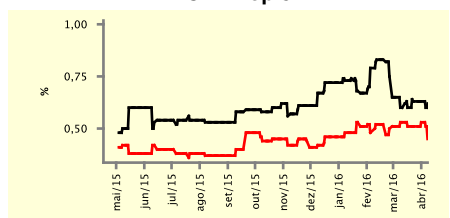
* comportamento dos indicadores desde o último Relatório de Mercado; os valores entre parênteses expressam o número de semanas em que vem ocorrendo o último comportamento

(▲ aumento, ▼ diminuição ou = estabilidade)

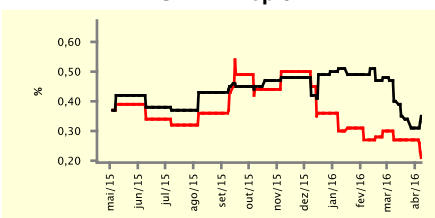
CURTO PRAZO

— abr/16 — mai/16

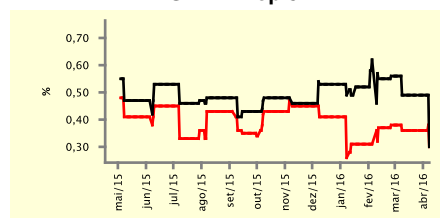
IPCA - Top 5



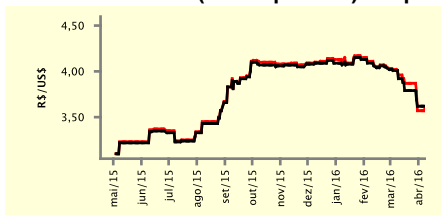
IGP-DI - Top 5



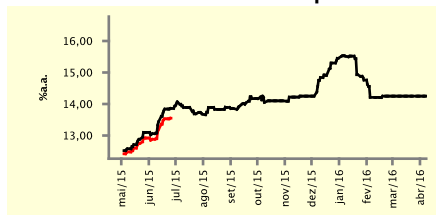
IGP-M - Top 5



Taxa de Câmbio (fim de período) - Top 5



Meta Taxa Selic - Top 5



Expectativas de Mercado

Média - top 5	2016				2017			
	Há 4 semanas	Há 1 semana	Hoje	Comportamento semanal*	Há 4 semanas	Há 1 semana	Hoje	Comportamento semanal*
Curto prazo								
IPCA (%)	7,38	7,22	6,92	▼ (2)	5,78	5,65	5,61	▼ (1)
IGP-DI (%)	7,57	7,44	6,90	▼ (4)	6,08	5,77	5,90	▲ (1)
IGP-M (%)	7,72	7,73	7,51	▼ (1)	5,67	5,67	5,83	▲ (1)
Taxa de câmbio - fim de período (R\$/US\$)	4,11	3,64	3,70	▲ (1)	4,10	3,82	3,87	▲ (1)
Meta Taxa Selic - fim de período (%a.a.)	13,29	13,32	13,41	▲ (1)	12,14	12,11	12,25	▲ (1)
Médio prazo								
IPCA (%)	7,66	7,16	7,11	▼ (1)	6,46	6,24	6,28	▲ (1)
IGP-DI (%)	8,11	7,73	7,63	▼ (1)	5,40	5,40	5,99	▲ (1)
IGP-M (%)	8,32	7,94	8,23	▲ (1)	6,03	6,20	6,14	▼ (1)
Taxa de câmbio - fim de período (R\$/US\$)	4,28	3,87	4,11	▲ (1)	4,43	4,07	4,36	▲ (1)
Meta Taxa Selic - fim de período (%a.a.)	13,43	13,21	13,56	▲ (1)	12,14	11,79	12,36	▲ (1)

* comportamento dos indicadores desde o último Relatório de Mercado; os valores entre parênteses expressam o número de semanas em que vem ocorrendo o último comportamento

(▲ aumento, ▼ diminuição ou = estabilidade)