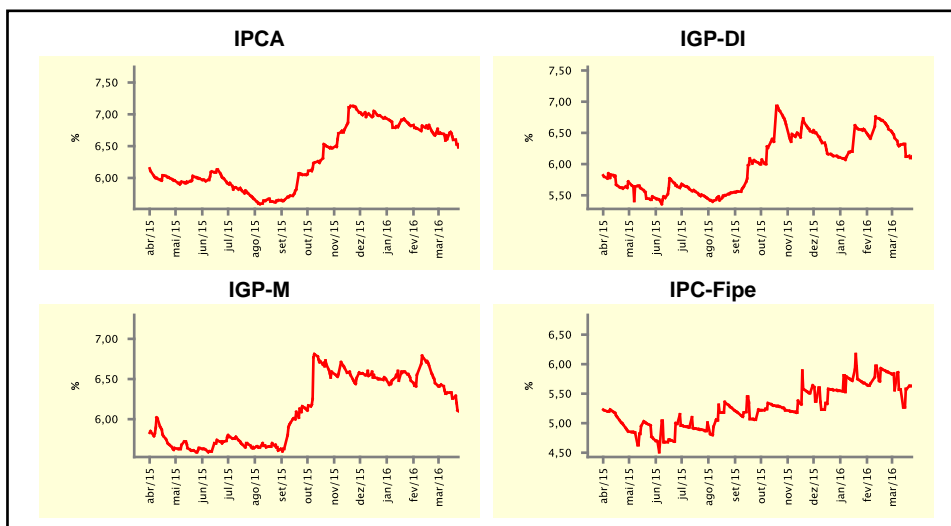


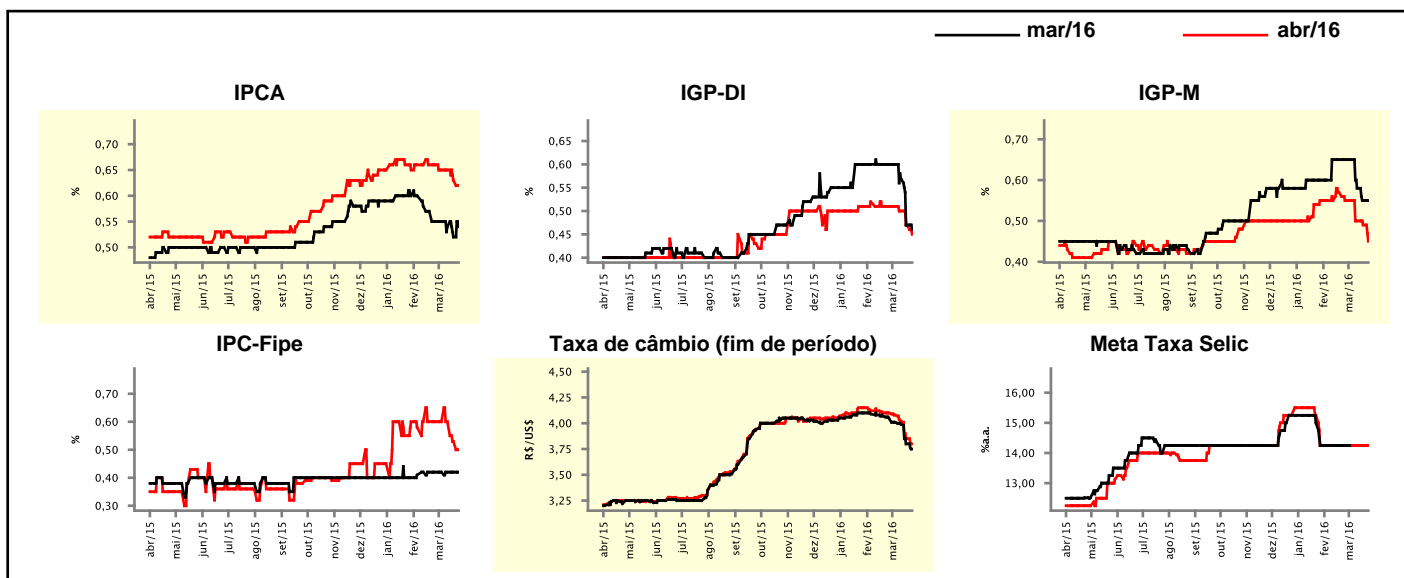
Expectativas de Mercado				
Inflação nos próximos 12 meses suavizada				
Mediana - agregado	Há 4 semanas	Há 1 semana	Hoje	Comportamento semanal*
IPCA (%)	6,67	6,60	6,48	▼ (3)
IGP-DI (%)	6,56	6,12	6,12	= (1)
IGP-M (%)	6,45	6,26	6,10	▼ (6)
IPC-Fipe (%)	5,86	5,58	5,63	▲ (3)

* comportamento dos indicadores desde o último Relatório de Mercado; os valores entre parênteses expressam o número de semanas em que vem ocorrendo o último comportamento
 (▲ aumento, ▼ diminuição ou = estabilidade)



Mediana - agregado	mar/16				abr/16			
	Há 4 semanas	Há 1 semana	Hoje	Comportamento semanal*	Há 4 semanas	Há 1 semana	Hoje	Comportamento semanal*
IPCA (%)	0,55	0,52	0,54	▲ (1)	0,66	0,63	0,62	▼ (2)
IGP-DI (%)	0,60	0,47	0,46	▼ (3)	0,51	0,47	0,45	▼ (3)
IGP-M (%)	0,65	0,55	0,55	= (1)	0,55	0,49	0,45	▼ (3)
IPC-Fipe (%)	0,42	0,42	0,42	= (6)	0,60	0,53	0,50	▼ (2)
Taxa de câmbio - fim de período (R\$/US\$)	4,05	3,80	3,75	▼ (8)	4,10	3,85	3,80	▼ (4)
Meta Taxa Selic (%a.a.)	14,25	-	-	= (8)	14,25	14,25	14,25	= (8)

* comportamento dos indicadores desde o último Relatório de Mercado; os valores entre parênteses expressam o número de semanas em que vem ocorrendo o último comportamento
 (▲ aumento, ▼ diminuição ou = estabilidade)

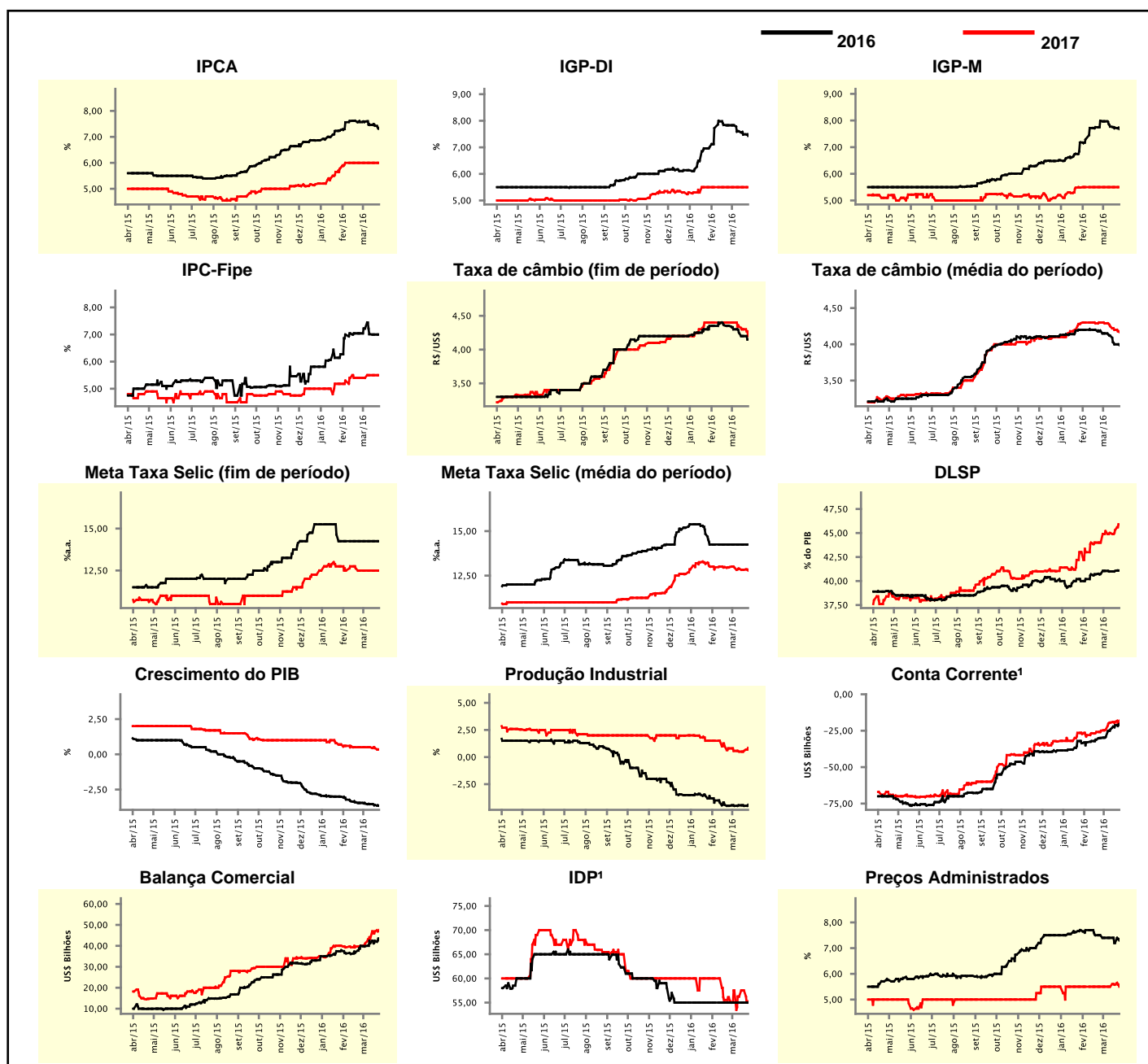


Expectativas de Mercado

Mediana - agregado	2016				2017			
	Há 4 semanas	Há 1 semana	Hoje	Comportamento semanal*	Há 4 semanas	Há 1 semana	Hoje	Comportamento semanal*
IPCA (%)	7,57	7,43	7,31	▼ (3)	6,00	6,00	6,00	≡ (7)
IGP-DI (%)	7,83	7,49	7,43	▼ (3)	5,50	5,50	5,50	≡ (9)
IGP-M (%)	7,99	7,73	7,68	▼ (4)	5,50	5,50	5,50	≡ (7)
IPC-Fipe (%)	7,04	7,00	7,00	≡ (1)	5,40	5,50	5,50	≡ (2)
Taxa de câmbio - fim de período (R\$/US\$)	4,35	4,20	4,15	▼ (6)	4,40	4,30	4,20	▼ (3)
Taxa de câmbio - média do período (R\$/US\$)	4,19	4,00	3,99	▼ (5)	4,30	4,20	4,17	▼ (4)
Meta Taxa Selic - fim de período (%a.a.)	14,25	14,25	14,25	≡ (8)	12,50	12,50	12,50	≡ (4)
Meta Taxa Selic - média do período (%a.a.)	14,25	14,25	14,25	≡ (8)	12,98	12,83	12,79	▼ (4)
Dívida Líquida do Setor Público (% do PIB)	40,75	41,05	41,10	▲ (2)	44,00	45,30	45,90	▲ (2)
PIB (% do crescimento)	-3,45	-3,60	-3,66	▼ (10)	0,50	0,44	0,35	▼ (2)
Produção Industrial (% do crescimento)	-4,50	-4,50	-4,40	▲ (1)	0,80	0,57	0,85	▲ (2)
Conta Corrente ¹ (US\$ Bilhões)	-29,95	-21,21	-20,45	▲ (8)	-25,00	-19,00	-18,20	▲ (7)
Balança Comercial (US\$ Bilhões)	40,00	42,40	43,53	▲ (3)	40,00	46,90	47,50	▲ (6)
Invest. Direto no País ¹ (US\$ Bilhões)	55,00	55,00	55,00	≡ (15)	55,55	57,50	55,25	▼ (1)
Preços Administrados (%)	7,50	7,20	7,30	▲ (1)	5,50	5,58	5,50	▼ (1)

* comportamento dos indicadores desde o último Relatório de Mercado; os valores entre parênteses expressam o número de semanas em que vem ocorrendo o último comportamento

(▲ aumento, ▼ diminuição ou = estabilidade)

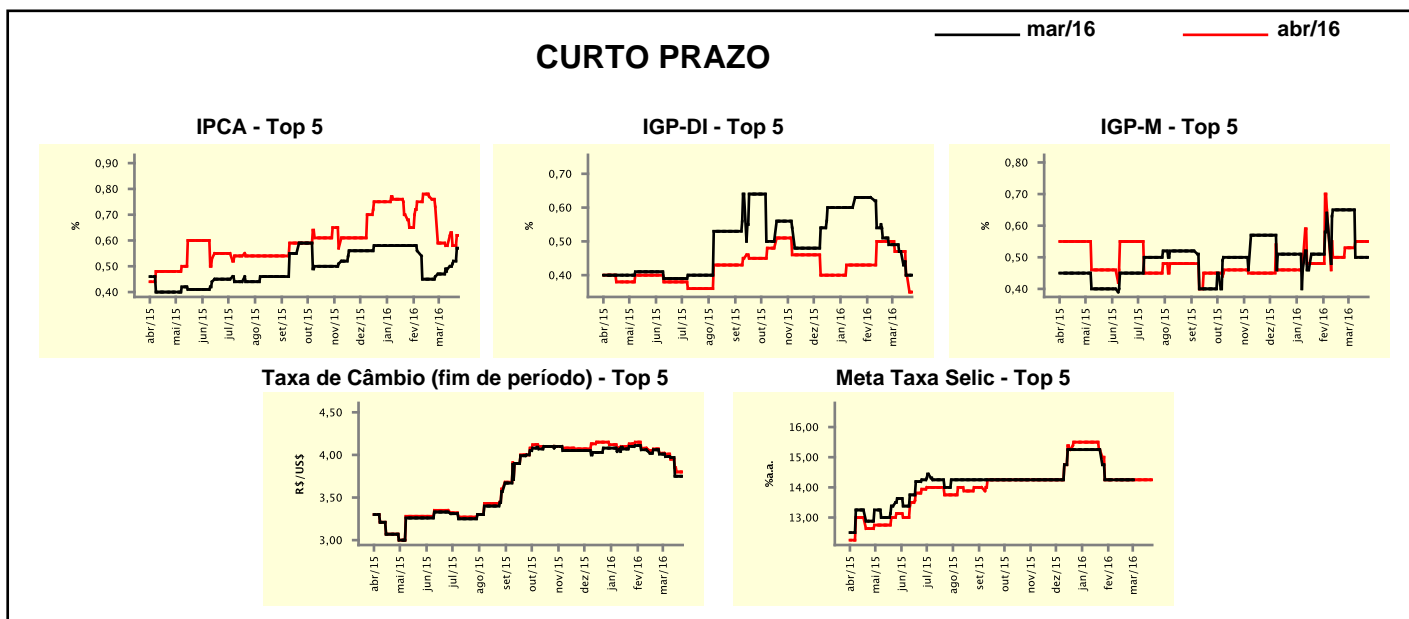


¹ Até 21/4/15, as expectativas de investimento estrangeiro direto (IED) e saldo em conta corrente seguiam a metodologia da 5ª edição do Manual de Balança de Pagamentos do FMI. Em 22/4/15, as instituições participantes foram orientadas a seguir a metodologia da 6ª edição, que considera investimento direto no país (IDP) no lugar de IED e altera o cálculo do saldo em conta corrente. Para mais informações, acesse <http://www.bcb.gov.br/?6MANBALPGTO>.

Expectativas de Mercado								
Mediana - top 5 - curto prazo	mar/16				abr/16			
	Há 4 semanas	Há 1 semana	Hoje	Comportamento semanal*	Há 4 semanas	Há 1 semana	Hoje	Comportamento semanal*
IPCA (%)	0,46	0,52	0,57	▲ (5)	0,73	0,58	0,62	▲ (1)
IGP-DI (%)	0,49	0,40	0,40	▬ (1)	0,50	0,40	0,35	▼ (2)
IGP-M (%)	0,65	0,50	0,50	▬ (2)	0,53	0,55	0,55	▬ (2)
Taxa de câmbio - fim de período (R\$/US\$)	4,01	3,75	3,75	▬ (1)	4,02	3,80	3,80	▬ (1)
Meta Taxa Selic (%a.a.)	14,25	-	-		14,25	14,25	14,25	▬ (8)

* comportamento dos indicadores desde o último Relatório de Mercado; os valores entre parênteses expressam o número de semanas em que vem ocorrendo o último comportamento

(▲ aumento, ▼ diminuição ou = estabilidade)



Expectativas de Mercado								
Mediana - top 5	2016				2017			
	Há 4 semanas	Há 1 semana	Hoje	Comportamento semanal*	Há 4 semanas	Há 1 semana	Hoje	Comportamento semanal*
Curto prazo								
IPCA (%)	7,20	7,20	7,27	▲ (1)	5,53	5,75	5,75	▬ (2)
IGP-DI (%)	7,30	7,40	7,40	▬ (1)	5,65	6,15	6,15	▬ (2)
IGP-M (%)	7,49	7,49	7,49	▬ (6)	5,90	5,50	5,50	▬ (2)
Taxa de câmbio - fim de período (R\$/US\$)	4,17	4,01	4,01	▬ (1)	4,38	4,05	4,05	▬ (1)
Meta Taxa Selic - fim de período (%a.a.)	13,25	13,25	14,25	▲ (1)	12,25	12,25	12,00	▼ (1)
Médio prazo								
IPCA (%)	7,95	7,46	7,18	▼ (3)	6,50	6,20	6,20	▬ (1)
IGP-DI (%)	7,50	7,67	7,67	▬ (1)	5,07	5,50	5,50	▬ (2)
IGP-M (%)	7,77	8,03	8,03	▬ (1)	5,30	6,40	6,40	▬ (1)
Taxa de câmbio - fim de período (R\$/US\$)	4,50	4,25	4,01	▼ (1)	4,58	4,20	4,11	▼ (1)
Meta Taxa Selic - fim de período (%a.a.)	14,00	14,00	14,25	▲ (1)	12,25	12,50	12,00	▼ (1)

* comportamento dos indicadores desde o último Relatório de Mercado; os valores entre parênteses expressam o número de semanas em que vem ocorrendo o último comportamento

(▲ aumento, ▼ diminuição ou = estabilidade)

Expectativas de Mercado

Média - top 5 - curto prazo	mar/16				abr/16			
	Há 4 semanas	Há 1 semana	Hoje	Comportamento semanal*	Há 4 semanas	Há 1 semana	Hoje	Comportamento semanal*
IPCA (%)	0,46	0,52	0,57	▲ (5)	0,75	0,60	0,63	▲ (1)
IGP-DI (%)	0,49	0,43	0,43	≡ (1)	0,48	0,35	0,34	▼ (4)
IGP-M (%)	0,60	0,48	0,48	≡ (2)	0,56	0,49	0,49	≡ (2)
Taxa de câmbio - fim de período (R\$/US\$)	4,03	3,72	3,72	≡ (1)	4,04	3,79	3,79	≡ (1)
Meta Taxa Selic (%a.a.)	14,25	-	-		14,25	14,25	14,25	≡ (5)

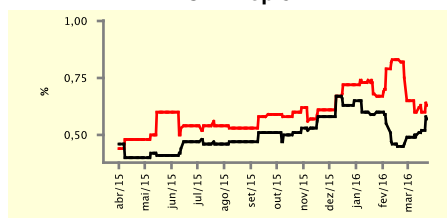
* comportamento dos indicadores desde o último Relatório de Mercado; os valores entre parênteses expressam o número de semanas em que vem ocorrendo o último comportamento

(▲ aumento, ▼ diminuição ou = estabilidade)

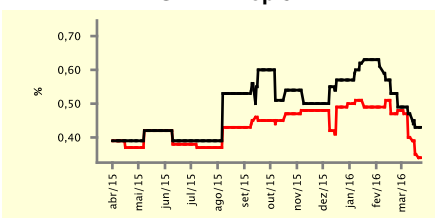
CURTO PRAZO

— mar/16 — abr/16

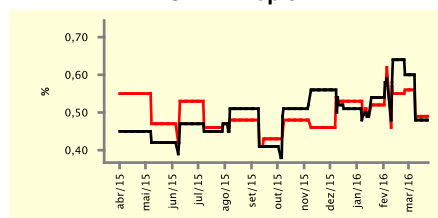
IPCA - Top 5



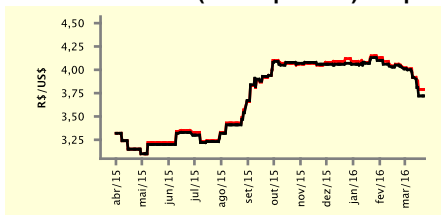
IGP-DI - Top 5



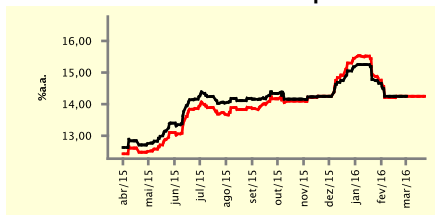
IGP-M - Top 5



Taxa de Câmbio (fim de período) - Top 5



Meta Taxa Selic - Top 5



Expectativas de Mercado

Média - top 5	2016				2017			
	Há 4 semanas	Há 1 semana	Hoje	Comportamento semanal*	Há 4 semanas	Há 1 semana	Hoje	Comportamento semanal*
Curto prazo								
IPCA (%)	7,27	7,22	7,23	▲ (1)	5,66	5,72	5,65	▼ (2)
IGP-DI (%)	7,35	7,51	7,50	▼ (2)	5,80	6,08	6,08	≡ (2)
IGP-M (%)	7,28	7,72	7,72	≡ (2)	6,17	5,67	5,67	≡ (2)
Taxa de câmbio - fim de período (R\$/US\$)	4,23	4,00	4,00	≡ (1)	4,46	4,05	4,05	≡ (1)
Meta Taxa Selic - fim de período (%a.a.)	13,29	13,25	13,45	▲ (1)	12,21	12,29	12,15	▼ (1)
Médio prazo								
IPCA (%)	7,96	7,41	7,16	▼ (3)	6,98	6,24	6,24	≡ (1)
IGP-DI (%)	7,73	7,73	7,73	≡ (1)	5,14	5,40	5,40	≡ (2)
IGP-M (%)	7,99	8,04	8,04	≡ (1)	5,28	6,20	6,20	≡ (1)
Taxa de câmbio - fim de período (R\$/US\$)	4,36	4,19	3,98	▼ (5)	4,58	4,35	4,07	▼ (5)
Meta Taxa Selic - fim de período (%a.a.)	13,43	13,39	13,65	▲ (1)	12,14	12,29	12,15	▼ (1)

* comportamento dos indicadores desde o último Relatório de Mercado; os valores entre parênteses expressam o número de semanas em que vem ocorrendo o último comportamento

(▲ aumento, ▼ diminuição ou = estabilidade)