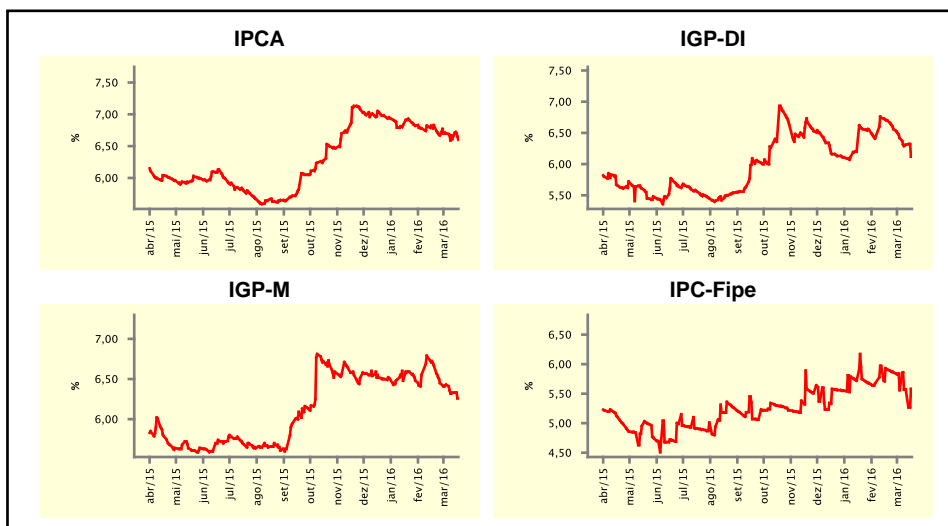


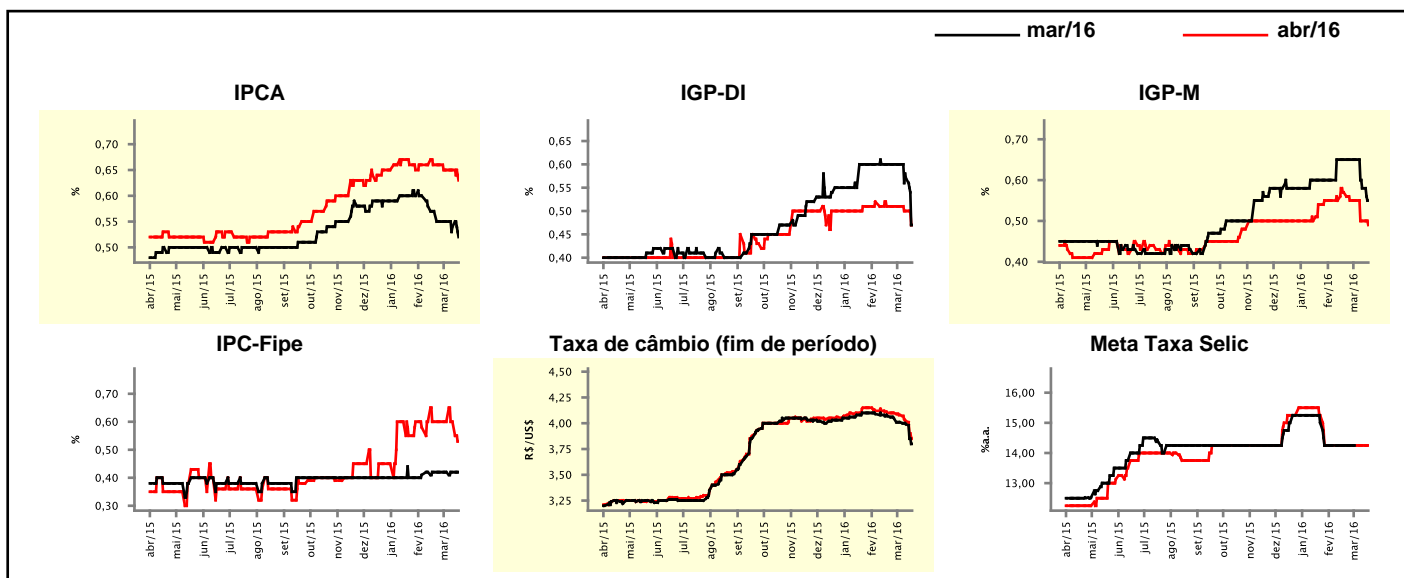
Expectativas de Mercado				
Inflação nos próximos 12 meses suavizada				
Mediana - agregado	Há 4 semanas	Há 1 semana	Hoje	Comportamento semanal*
IPCA (%)	6,83	6,61	6,60	▼ (2)
IGP-DI (%)	6,70	6,31	6,12	▼ (5)
IGP-M (%)	6,67	6,33	6,26	▼ (5)
IPC-Fipe (%)	5,91	5,57	5,58	▲ (2)

* comportamento dos indicadores desde o último Relatório de Mercado; os valores entre parênteses expressam o número de semanas em que vem ocorrendo o último comportamento
 (▲ aumento, ▼ diminuição ou = estabilidade)



Mediana - agregado	mar/16				abr/16			
	Há 4 semanas	Há 1 semana	Hoje	Comportamento semanal*	Há 4 semanas	Há 1 semana	Hoje	Comportamento semanal*
IPCA (%)	0,57	0,54	0,52	▼ (2)	0,66	0,65	0,63	▼ (1)
IGP-DI (%)	0,60	0,57	0,47	▼ (2)	0,51	0,50	0,47	▼ (2)
IGP-M (%)	0,65	0,58	0,55	▼ (2)	0,57	0,50	0,49	▼ (2)
IPC-Fipe (%)	0,42	0,42	0,42	= (5)	0,60	0,60	0,53	▼ (1)
Taxa de câmbio - fim de período (R\$/US\$)	4,07	3,99	3,80	▼ (7)	4,10	4,02	3,85	▼ (3)
Meta Taxa Selic (%a.a.)	14,25	-	-	= (7)	14,25	14,25	14,25	= (7)

* comportamento dos indicadores desde o último Relatório de Mercado; os valores entre parênteses expressam o número de semanas em que vem ocorrendo o último comportamento
 (▲ aumento, ▼ diminuição ou = estabilidade)

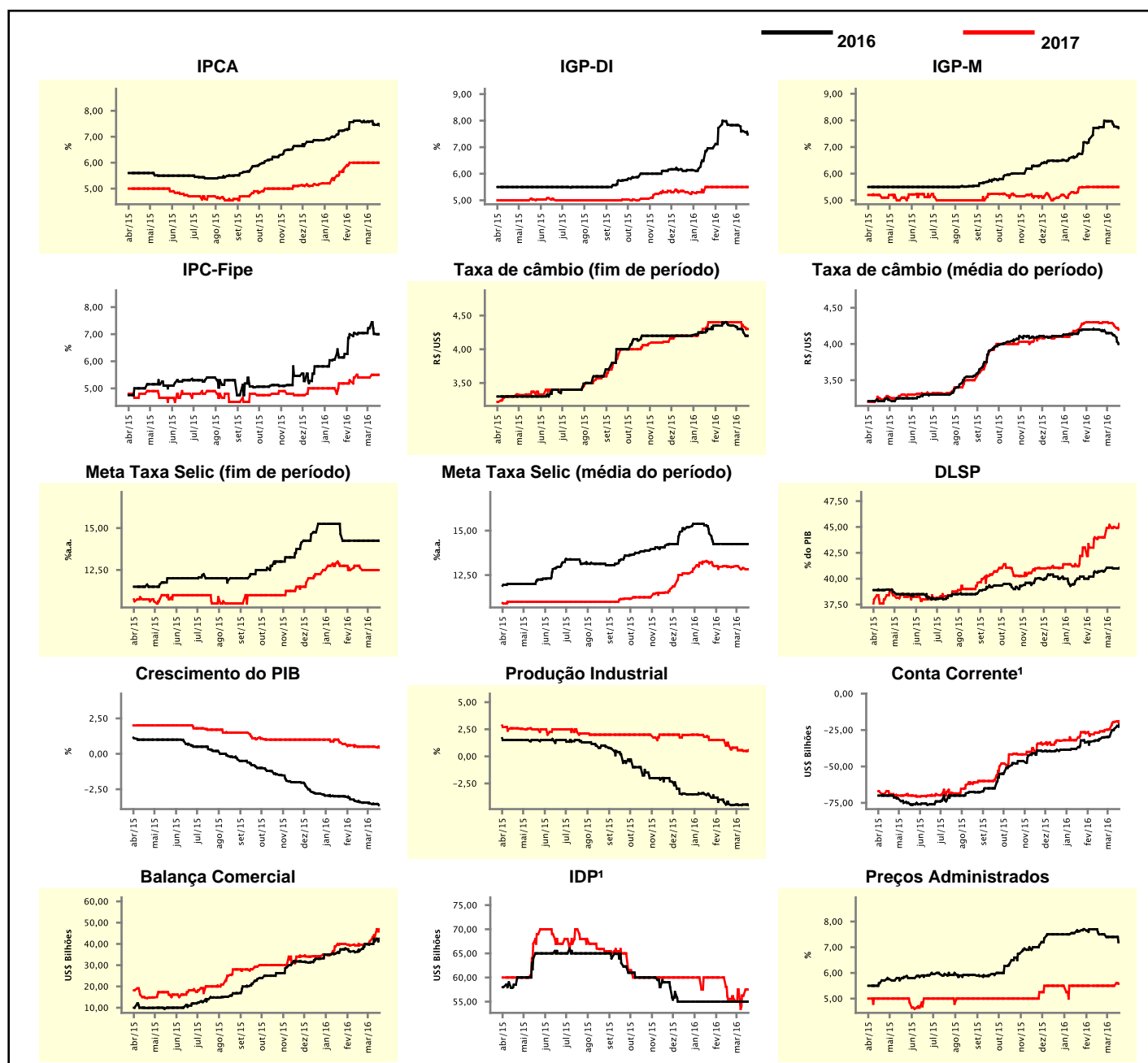


Expectativas de Mercado

Mediana - agregado	2016				2017			
	Há 4 semanas	Há 1 semana	Hoje	Comportamento semanal*	Há 4 semanas	Há 1 semana	Hoje	Comportamento semanal*
IPCA (%)	7,62	7,46	7,43	▼ (2)	6,00	6,00	6,00	≡ (6)
IGP-DI (%)	7,84	7,60	7,49	▼ (2)	5,50	5,50	5,50	≡ (8)
IGP-M (%)	7,75	7,77	7,73	▼ (3)	5,50	5,50	5,50	≡ (6)
IPC-Fipe (%)	7,04	7,01	7,00	▼ (2)	5,40	5,50	5,50	≡ (1)
Taxa de câmbio - fim de período (R\$/US\$)	4,36	4,25	4,20	▼ (5)	4,40	4,34	4,30	▼ (2)
Taxa de câmbio - média do período (R\$/US\$)	4,20	4,12	4,00	▼ (4)	4,29	4,25	4,20	▼ (3)
Meta Taxa Selic - fim de período (%a.a.)	14,25	14,25	14,25	≡ (7)	12,63	12,50	12,50	≡ (3)
Meta Taxa Selic - média do período (%a.a.)	14,25	14,25	14,25	≡ (7)	12,98	12,89	12,83	▼ (3)
Dívida Líquida do Setor Público (% do PIB)	40,70	41,00	41,05	▲ (1)	44,00	45,00	45,30	▲ (1)
PIB (% do crescimento)	-3,40	-3,54	-3,60	▼ (9)	0,50	0,50	0,44	▼ (1)
Produção Industrial (% do crescimento)	-4,40	-4,45	-4,50	▼ (1)	1,00	0,50	0,57	▲ (1)
Conta Corrente ¹ (US\$ Bilhões)	-31,15	-24,10	-21,21	▲ (7)	-25,88	-19,41	-19,00	▲ (6)
Balança Comercial (US\$ Bilhões)	37,05	41,20	42,40	▲ (2)	39,65	43,20	46,90	▲ (5)
Invest. Direto no País ¹ (US\$ Bilhões)	55,00	55,00	55,00	≡ (14)	55,55	56,25	57,50	▲ (1)
Preços Administrados (%)	7,50	7,40	7,20	▼ (1)	5,50	5,50	5,58	▲ (1)

* comportamento dos indicadores desde o último Relatório de Mercado; os valores entre parênteses expressam o número de semanas em que vem ocorrendo o último comportamento

(▲ aumento, ▼ diminuição ou = estabilidade)

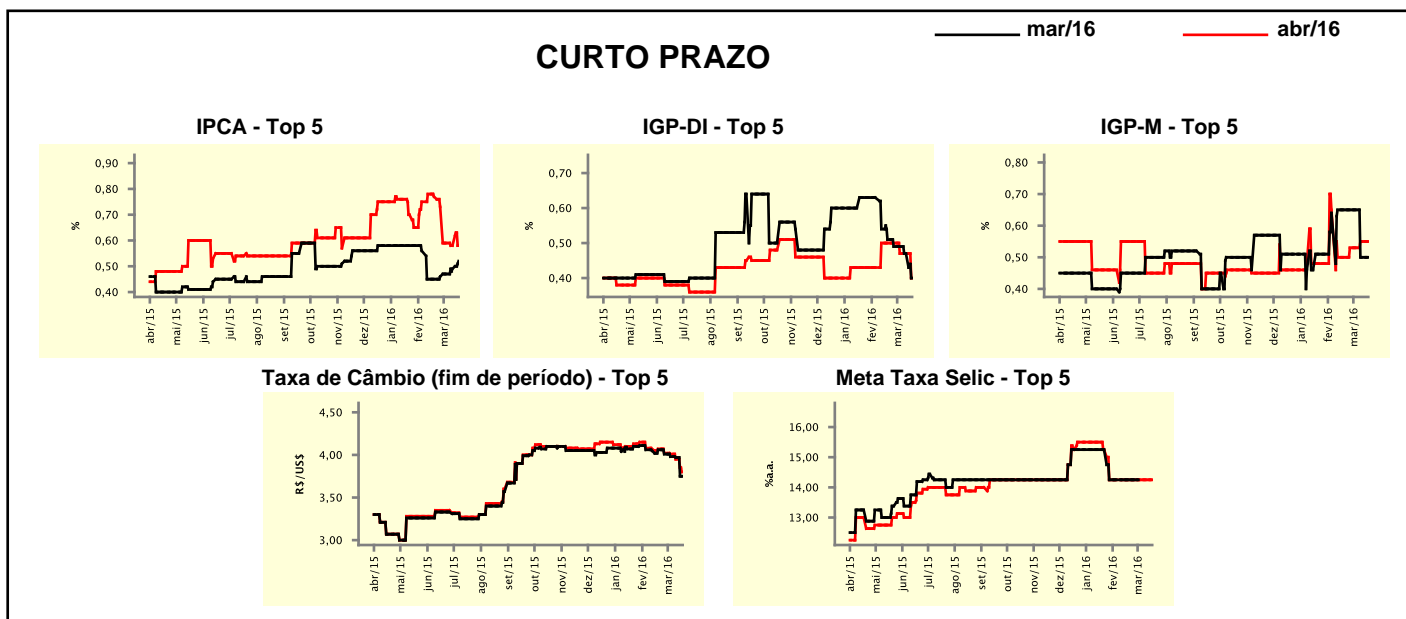


¹ Até 21/4/15, as expectativas de investimento estrangeiro direto (IED) e saldo em conta corrente seguiam a metodologia da 5ª edição do Manual de Balanço de Pagamentos do FMI. Em 22/4/15, as instituições participantes foram orientadas a seguir a metodologia da 6ª edição, que considera investimento direto no país (IDP) no lugar de IED e altera o cálculo do saldo em conta corrente. Para mais informações, acesse <http://www.bcb.gov.br/?6MANBALPGTO>.

Expectativas de Mercado								
Mediana - top 5 - curto prazo	mar/16				abr/16			
	Há 4 semanas	Há 1 semana	Hoje	Comportamento semanal*	Há 4 semanas	Há 1 semana	Hoje	Comportamento semanal*
IPCA (%)	0,45	0,49	0,52	▲ (4)	0,77	0,58	0,58	≡ (1)
IGP-DI (%)	0,51	0,47	0,40	▼ (2)	0,50	0,47	0,40	▼ (1)
IGP-M (%)	0,65	0,50	0,50	≡ (1)	0,50	0,55	0,55	≡ (1)
Taxa de câmbio - fim de período (R\$/US\$)	4,06	3,97	3,75	▼ (4)	4,07	3,95	3,80	▼ (4)
Meta Taxa Selic (%a.a.)	14,25	-	-		14,25	14,25	14,25	≡ (7)

* comportamento dos indicadores desde o último Relatório de Mercado; os valores entre parênteses expressam o número de semanas em que vem ocorrendo o último comportamento

(▲ aumento, ▼ diminuição ou = estabilidade)



Expectativas de Mercado								
Mediana - top 5	2016				2017			
	Há 4 semanas	Há 1 semana	Hoje	Comportamento semanal*	Há 4 semanas	Há 1 semana	Hoje	Comportamento semanal*
Curto prazo								
IPCA (%)	7,26	7,48	7,20	▼ (1)	5,53	5,75	5,75	≡ (1)
IGP-DI (%)	7,30	7,54	7,40	▼ (1)	5,65	6,15	6,15	≡ (1)
IGP-M (%)	7,49	7,49	7,49	≡ (5)	5,90	5,50	5,50	≡ (1)
Taxa de câmbio - fim de período (R\$/US\$)	4,22	4,10	4,01	▼ (4)	4,39	4,10	4,05	▼ (4)
Meta Taxa Selic - fim de período (%a.a.)	13,25	13,25	13,25	≡ (6)	12,25	12,25	12,25	≡ (4)
Médio prazo								
IPCA (%)	8,13	7,69	7,46	▼ (2)	6,50	6,50	6,20	▼ (1)
IGP-DI (%)	7,50	7,70	7,67	▼ (1)	5,07	5,50	5,50	≡ (1)
IGP-M (%)	7,41	8,29	8,03	▼ (1)	5,30	5,95	6,40	▲ (2)
Taxa de câmbio - fim de período (R\$/US\$)	4,50	4,25	4,25	≡ (1)	4,74	4,20	4,20	≡ (1)
Meta Taxa Selic - fim de período (%a.a.)	14,00	14,00	14,00	≡ (6)	12,25	12,25	12,50	▲ (1)

* comportamento dos indicadores desde o último Relatório de Mercado; os valores entre parênteses expressam o número de semanas em que vem ocorrendo o último comportamento

(▲ aumento, ▼ diminuição ou = estabilidade)

Expectativas de Mercado

Média - top 5 - curto prazo	mar/16				abr/16			
	Há 4 semanas	Há 1 semana	Hoje	Comportamento semanal*	Há 4 semanas	Há 1 semana	Hoje	Comportamento semanal*
	IPCA (%)	0,45	0,50	0,52	▲ (4)	0,83	0,60	0,60
IGP-DI (%)	0,53	0,47	0,43	▼ (2)	0,47	0,40	0,35	▼ (3)
IGP-M (%)	0,64	0,48	0,48	▬ (1)	0,55	0,49	0,49	▬ (1)
Taxa de câmbio - fim de período (R\$/US\$)	4,05	3,92	3,72	▼ (4)	4,06	3,92	3,79	▼ (4)
Meta Taxa Selic (%a.a.)	14,25	-	-		14,25	14,25	14,25	▬ (4)

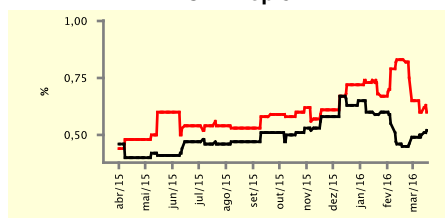
* comportamento dos indicadores desde o último Relatório de Mercado; os valores entre parênteses expressam o número de semanas em que vem ocorrendo o último comportamento

(▲ aumento, ▼ diminuição ou = estabilidade)

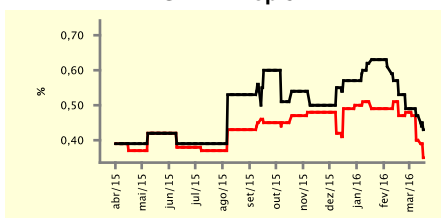
CURTO PRAZO

— mar/16 — abr/16

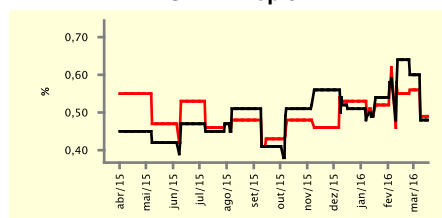
IPCA - Top 5



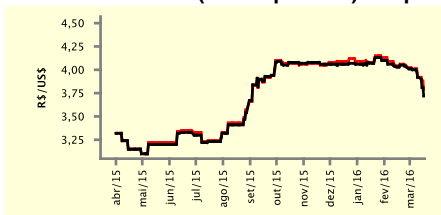
IGP-DI - Top 5



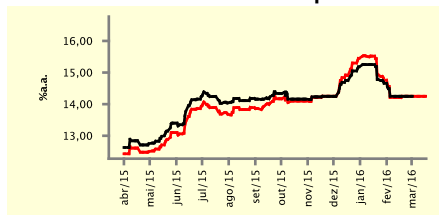
IGP-M - Top 5



Taxa de Câmbio (fim de período) - Top 5



Meta Taxa Selic - Top 5



Expectativas de Mercado

Média - top 5	2016				2017			
	Há 4 semanas	Há 1 semana	Hoje	Comportamento semanal*	Há 4 semanas	Há 1 semana	Hoje	Comportamento semanal*
	Curto prazo							
IPCA (%)	7,27	7,38	7,22	▼ (1)	5,52	5,78	5,72	▼ (1)
IGP-DI (%)	7,34	7,57	7,51	▼ (1)	5,80	6,08	6,08	▬ (1)
IGP-M (%)	7,22	7,72	7,72	▬ (1)	6,13	5,67	5,67	▬ (1)
Taxa de câmbio - fim de período (R\$/US\$)	4,24	4,11	4,00	▼ (4)	4,46	4,10	4,05	▼ (3)
Meta Taxa Selic - fim de período (%a.a.)	13,29	13,29	13,25	▼ (1)	12,21	12,14	12,29	▲ (1)
Médio prazo								
IPCA (%)	8,07	7,66	7,41	▼ (2)	6,99	6,46	6,24	▼ (2)
IGP-DI (%)	7,74	8,11	7,73	▼ (1)	5,14	5,40	5,40	▬ (1)
IGP-M (%)	7,71	8,32	8,04	▼ (1)	5,28	6,03	6,20	▲ (2)
Taxa de câmbio - fim de período (R\$/US\$)	4,41	4,28	4,19	▼ (4)	4,74	4,43	4,35	▼ (4)
Meta Taxa Selic - fim de período (%a.a.)	13,43	13,43	13,39	▼ (1)	12,07	12,14	12,29	▲ (1)

* comportamento dos indicadores desde o último Relatório de Mercado; os valores entre parênteses expressam o número de semanas em que vem ocorrendo o último comportamento

(▲ aumento, ▼ diminuição ou = estabilidade)