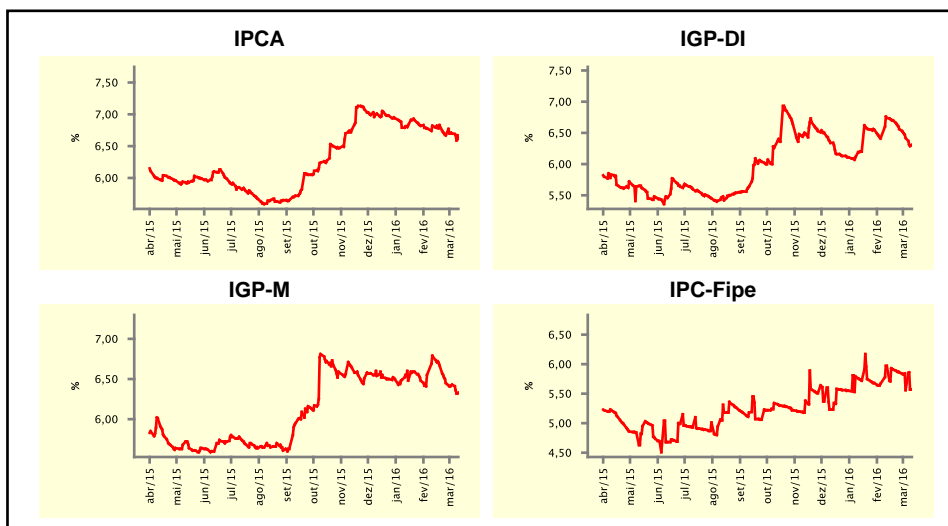


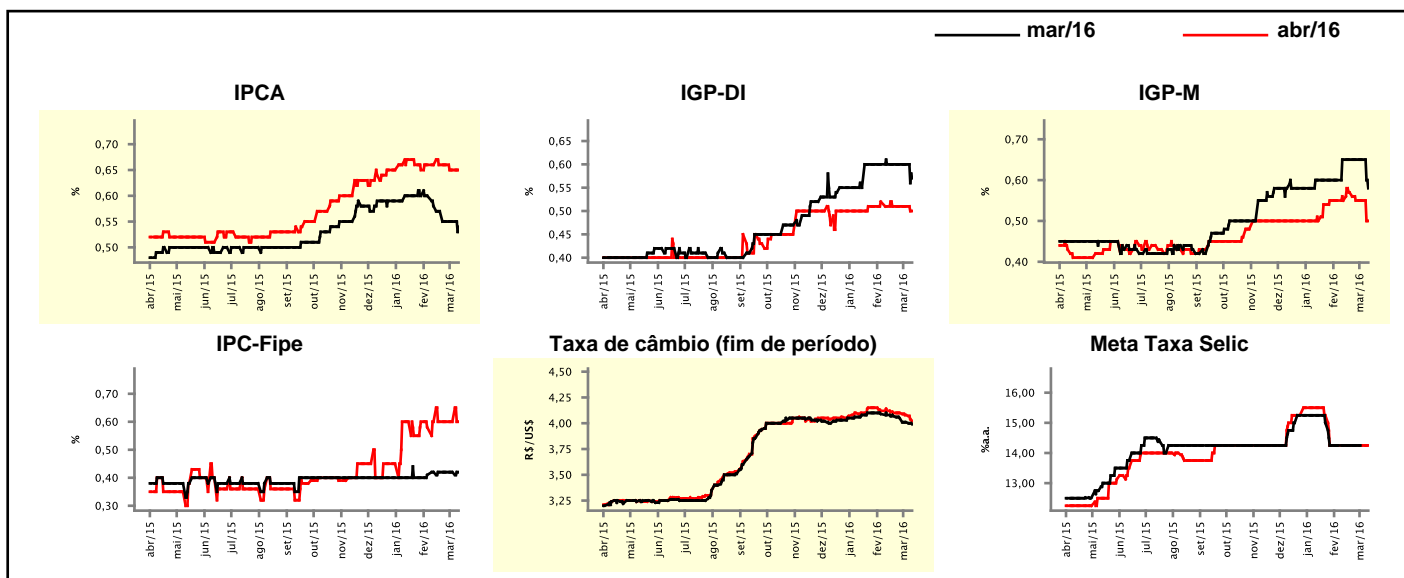
Expectativas de Mercado				
Inflação nos próximos 12 meses suavizada				
Mediana - agregado	Há 4 semanas	Há 1 semana	Hoje	Comportamento semanal*
IPCA (%)	6,81	6,70	6,61	▼ (1)
IGP-DI (%)	6,74	6,42	6,31	▼ (4)
IGP-M (%)	6,77	6,43	6,33	▼ (4)
IPC-Fipe (%)	5,97	5,56	5,57	▲ (1)

\* comportamento dos indicadores desde o último Relatório de Mercado; os valores entre parênteses expressam o número de semanas em que vem ocorrendo o último comportamento  
( ▲ aumento, ▼ diminuição ou = estabilidade)



Mediana - agregado	mar/16				abr/16			
	Há 4 semanas	Há 1 semana	Hoje	Comportamento semanal*	Há 4 semanas	Há 1 semana	Hoje	Comportamento semanal*
IPCA (%)	0,58	0,55	0,54	▼ (1)	0,66	0,65	0,65	= (1)
IGP-DI (%)	0,60	0,60	0,57	▼ (1)	0,51	0,51	0,50	▼ (1)
IGP-M (%)	0,65	0,65	0,58	▼ (1)	0,55	0,55	0,50	▼ (1)
IPC-Fipe (%)	4,42	4,42	4,42	= (4)	0,60	0,60	0,60	= (4)
Taxa de câmbio - fim de período (R\$/US\$)	4,08	4,01	3,99	▼ (6)	4,12	4,08	4,02	▼ (2)
Meta Taxa Selic (%a.a.)	14,25	-	-	= (6)	14,25	14,25	14,25	= (6)

\* comportamento dos indicadores desde o último Relatório de Mercado; os valores entre parênteses expressam o número de semanas em que vem ocorrendo o último comportamento  
( ▲ aumento, ▼ diminuição ou = estabilidade)

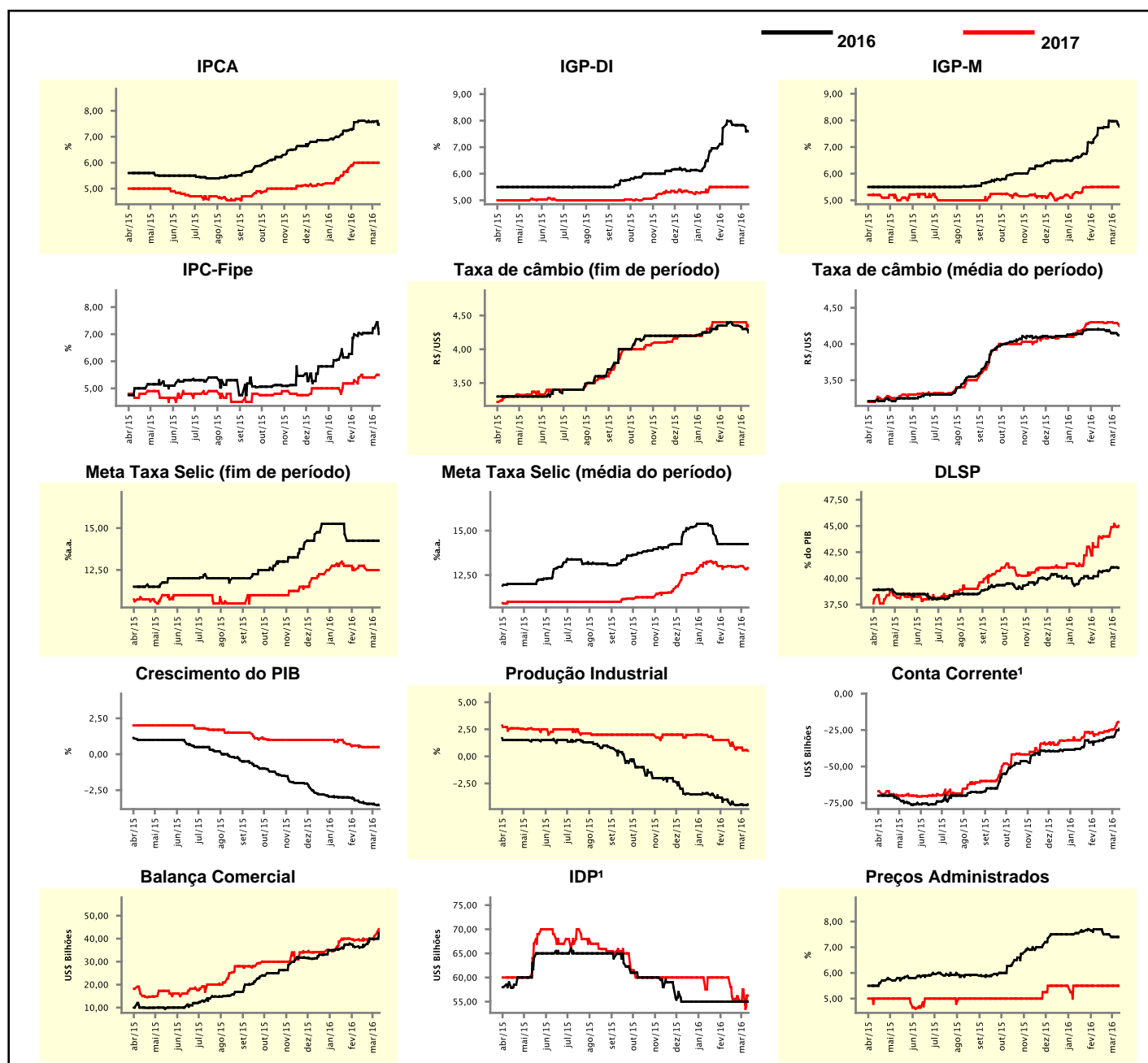


## Expectativas de Mercado

Mediana - agregado	2016				2017			
	Há 4 semanas	Há 1 semana	Hoje	Comportamento semanal*	Há 4 semanas	Há 1 semana	Hoje	Comportamento semanal*
IPCA (%)	7,61	7,59	7,46	▼ (1)	6,00	6,00	6,00	≡ (5)
IGP-DI (%)	7,98	7,83	7,60	▼ (1)	5,50	5,50	5,50	≡ (7)
IGP-M (%)	7,72	7,97	7,77	▼ (2)	5,50	5,50	5,50	≡ (5)
IPC-Fipe (%)	7,04	7,22	7,01	▼ (1)	5,40	5,40	5,50	▲ (1)
Taxa de câmbio - fim de período (R\$/US\$)	4,38	4,30	4,25	▼ (4)	4,40	4,40	4,34	▼ (1)
Taxa de câmbio - média do período (R\$/US\$)	4,20	4,15	4,12	▼ (3)	4,30	4,29	4,25	▼ (2)
Meta Taxa Selic - fim de período (%a.a.)	14,25	14,25	14,25	≡ (6)	12,75	12,50	12,50	≡ (2)
Meta Taxa Selic - média do período (%a.a.)	14,25	14,25	14,25	≡ (6)	13,00	12,96	12,89	▼ (2)
Dívida Líquida do Setor Público (% do PIB)	40,70	41,05	41,00	▼ (1)	44,00	45,20	45,00	▼ (1)
PIB (% do crescimento)	-3,33	-3,50	-3,54	▼ (8)	0,59	0,50	0,50	≡ (3)
Produção Industrial (% do crescimento)	-4,20	-4,50	-4,45	▲ (1)	1,50	0,57	0,50	▼ (4)
Conta Corrente <sup>1</sup> (US\$ Bilhões)	-32,10	-29,26	-24,10	▲ (6)	-26,75	-24,25	-19,41	▲ (5)
Balança Comercial (US\$ Bilhões)	36,10	39,85	41,20	▲ (1)	39,30	41,26	43,20	▲ (4)
Invest. Direto no País <sup>1</sup> (US\$ Bilhões)	55,00	55,00	55,00	≡ (13)	60,00	57,50	56,25	▼ (1)
Preços Administrados (%)	7,70	7,40	7,40	≡ (1)	5,50	5,50	5,50	≡ (14)

\* comportamento dos indicadores desde o último Relatório de Mercado; os valores entre parênteses expressam o número de semanas em que vem ocorrendo o último comportamento

( ▲ aumento, ▼ diminuição ou = estabilidade)

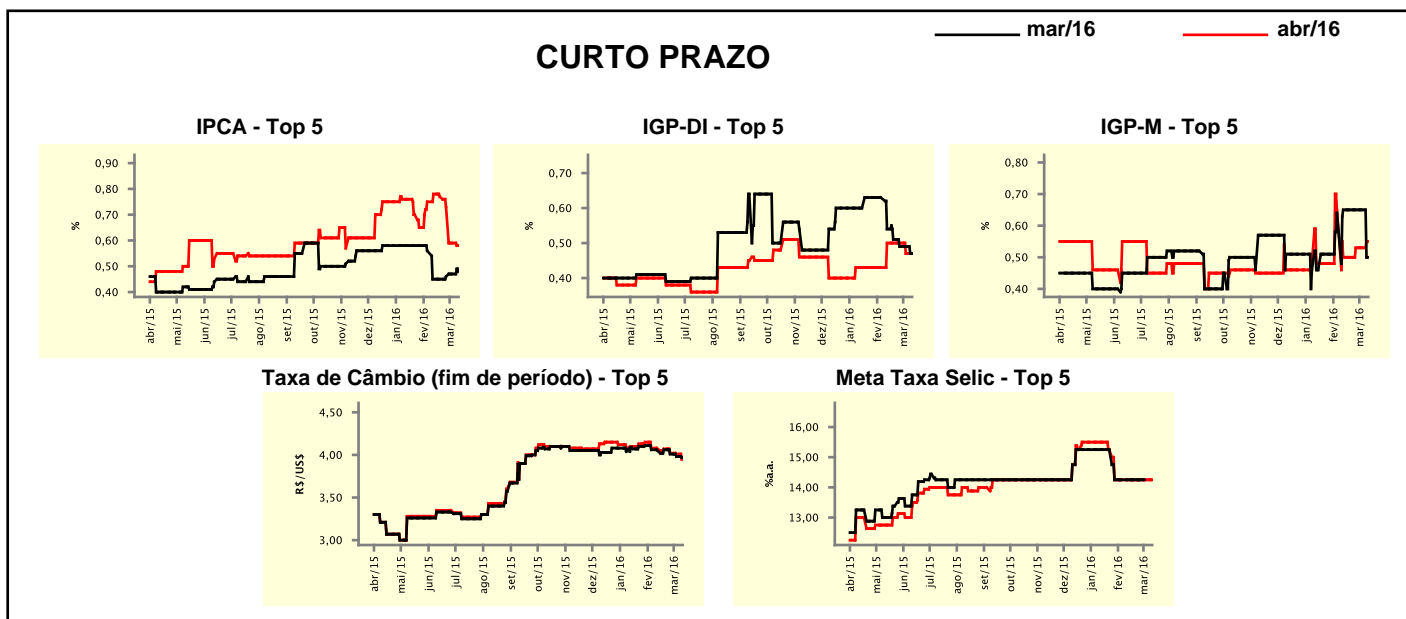


<sup>1</sup> Até 21/4/15, as expectativas de investimento estrangeiro direto (IED) e saldo em conta corrente seguiam a metodologia da 5ª edição do Manual de Balança de Pagamentos do FMI. Em 22/4/15, as instituições participantes foram orientadas a seguir a metodologia da 6ª edição, que considera investimento direto no país (IDP) no lugar de IED e altera o cálculo do saldo em conta corrente. Para mais informações, acesse <http://www.bcb.gov.br/?6MANBALPGTO>.

Expectativas de Mercado								
Mediana - top 5 - curto prazo	mar/16				abr/16			
	Há 4 semanas	Há 1 semana	Hoje	Comportamento semanal*	Há 4 semanas	Há 1 semana	Hoje	Comportamento semanal*
IPCA (%)	0,45	0,47	0,49	▲ (3)	0,78	0,59	0,58	▼ (4)
IGP-DI (%)	0,54	0,49	0,47	▲ (1)	0,50	0,47	0,47	▬ (1)
IGP-M (%)	0,65	0,65	0,50	▼ (1)	0,50	0,53	0,55	▲ (1)
Taxa de câmbio - fim de período (R\$/US\$)	4,05	3,98	3,97	▼ (3)	4,07	4,01	3,95	▼ (3)
Meta Taxa Selic (%a.a.)	14,25	-	-		14,25	14,25	14,25	▬ (6)

\* comportamento dos indicadores desde o último Relatório de Mercado; os valores entre parênteses expressam o número de semanas em que vem ocorrendo o último comportamento

( ▲ aumento, ▼ diminuição ou = estabilidade)



Expectativas de Mercado								
Mediana - top 5	2016				2017			
	Há 4 semanas	Há 1 semana	Hoje	Comportamento semanal*	Há 4 semanas	Há 1 semana	Hoje	Comportamento semanal*
<b>Curto prazo</b>								
IPCA (%)	7,31	7,20	7,48	▲ (1)	5,53	5,53	5,75	▲ (1)
IGP-DI (%)	7,02	7,30	7,54	▲ (1)	5,65	5,65	6,15	▲ (1)
IGP-M (%)	7,49	7,49	7,49	▬ (4)	5,90	5,90	5,50	▼ (1)
Taxa de câmbio - fim de período (R\$/US\$)	4,22	4,12	4,10	▼ (3)	4,39	4,35	4,10	▼ (3)
Meta Taxa Selic - fim de período (%a.a.)	13,25	13,25	13,25	▬ (5)	12,00	12,25	12,25	▬ (3)
<b>Médio prazo</b>								
IPCA (%)	8,13	7,95	7,69	▼ (1)	6,40	6,50	6,50	▬ (3)
IGP-DI (%)	7,50	7,50	7,70	▲ (1)	5,07	5,07	5,50	▲ (1)
IGP-M (%)	7,32	7,77	8,29	▲ (1)	5,25	5,30	5,95	▲ (1)
Taxa de câmbio - fim de período (R\$/US\$)	4,50	4,45	4,25	▼ (2)	4,74	4,55	4,20	▼ (3)
Meta Taxa Selic - fim de período (%a.a.)	14,00	14,00	14,00	▬ (5)	12,25	12,25	12,25	▬ (5)

\* comportamento dos indicadores desde o último Relatório de Mercado; os valores entre parênteses expressam o número de semanas em que vem ocorrendo o último comportamento

( ▲ aumento, ▼ diminuição ou = estabilidade)

### Expectativas de Mercado

Média - top 5 - curto prazo	mar/16				abr/16			
	Há 4 semanas	Há 1 semana	Hoje	Comportamento semanal*	Há 4 semanas	Há 1 semana	Hoje	Comportamento semanal*
IPCA (%)	0,46	0,49	0,50	▲ (3)	0,83	0,65	0,60	▼ (3)
IGP-DI (%)	0,57	0,49	0,47	▼ (1)	0,51	0,47	0,40	▼ (2)
IGP-M (%)	0,64	0,60	0,48	▼ (1)	0,55	0,56	0,49	▼ (1)
Taxa de câmbio - fim de período (R\$/US\$)	4,04	4,00	3,92	▼ (3)	4,06	4,01	3,92	▼ (3)
Meta Taxa Selic (%a.a.)	14,25	-	-	= (3)	14,21	14,25	14,25	= (3)

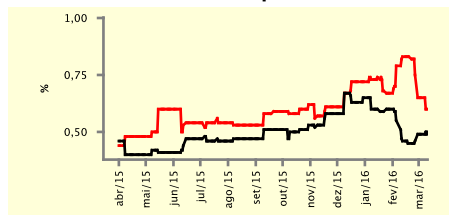
\* comportamento dos indicadores desde o último Relatório de Mercado; os valores entre parênteses expressam o número de semanas em que vem ocorrendo o último comportamento

( ▲ aumento, ▼ diminuição ou = estabilidade)

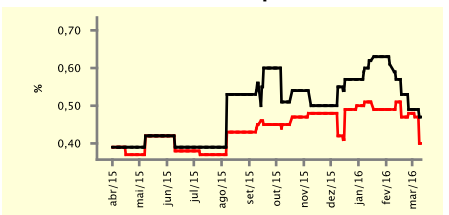
### CURTO PRAZO

— mar/16 — abr/16

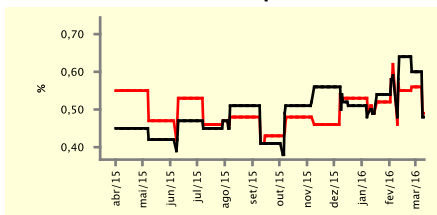
IPCA - Top 5



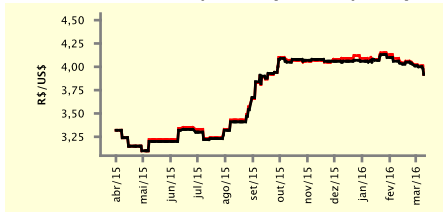
IGP-DI - Top 5



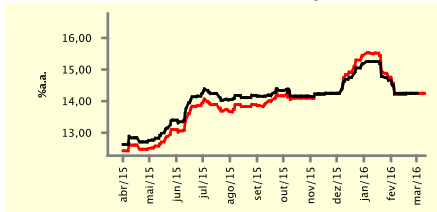
IGP-M - Top 5



Taxa de Câmbio (fim de período) - Top 5



Meta Taxa Selic - Top 5



### Expectativas de Mercado

Média - top 5	2016				2017			
	Há 4 semanas	Há 1 semana	Hoje	Comportamento semanal*	Há 4 semanas	Há 1 semana	Hoje	Comportamento semanal*
<b>Curto prazo</b>								
IPCA (%)	7,30	7,26	7,38	▲ (1)	5,52	5,66	5,78	▲ (1)
IGP-DI (%)	7,22	7,35	7,57	▲ (1)	5,80	5,80	6,08	▲ (1)
IGP-M (%)	7,22	7,28	7,72	▲ (1)	6,13	6,17	5,67	▼ (1)
Taxa de câmbio - fim de período (R\$/US\$)	4,22	4,19	4,11	▼ (3)	4,37	4,37	4,10	▼ (2)
Meta Taxa Selic - fim de período (%a.a.)	13,29	13,29	13,29	= (5)	12,18	12,21	12,14	▼ (1)
<b>Médio prazo</b>								
IPCA (%)	8,10	7,96	7,66	▼ (1)	6,97	6,98	6,46	▼ (1)
IGP-DI (%)	7,73	7,76	8,11	▲ (2)	5,21	5,14	5,40	▲ (1)
IGP-M (%)	7,64	7,99	8,32	▲ (1)	5,22	5,28	6,03	▲ (1)
Taxa de câmbio - fim de período (R\$/US\$)	4,41	4,34	4,28	▼ (3)	4,74	4,55	4,43	▼ (3)
Meta Taxa Selic - fim de período (%a.a.)	13,43	13,43	13,43	= (5)	12,07	12,14	12,14	= (2)

\* comportamento dos indicadores desde o último Relatório de Mercado; os valores entre parênteses expressam o número de semanas em que vem ocorrendo o último comportamento

( ▲ aumento, ▼ diminuição ou = estabilidade)