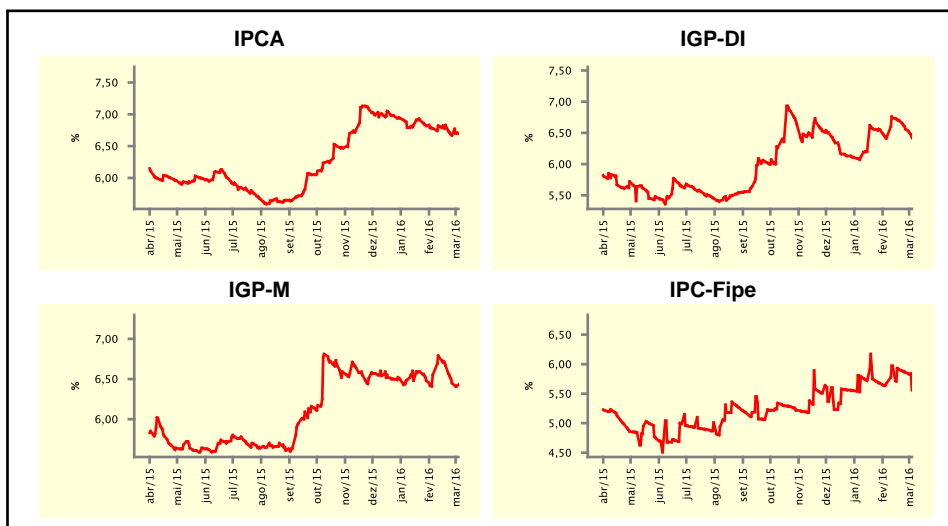


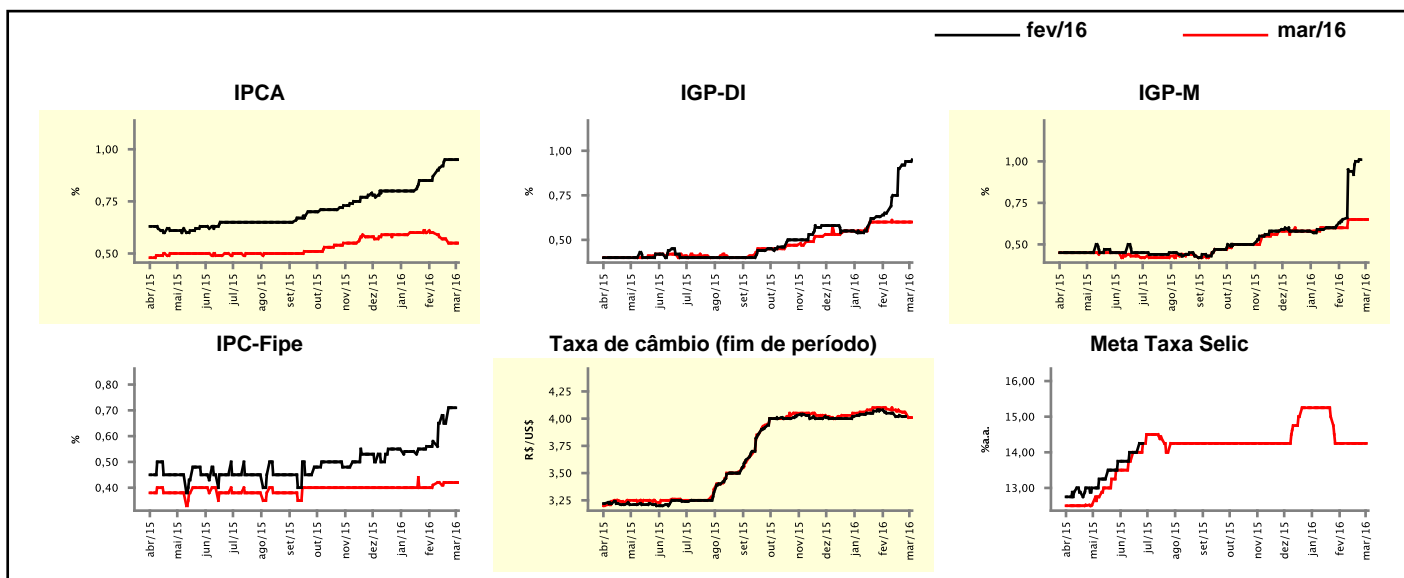
Expectativas de Mercado				
Inflação nos próximos 12 meses suavizada				
Mediana - agregado	Há 4 semanas	Há 1 semana	Hoje	Comportamento semanal*
IPCA (%)	6,78	6,67	6,70	▲ (1)
IGP-DI (%)	6,41	6,56	6,42	▼ (3)
IGP-M (%)	6,55	6,45	6,43	▼ (3)
IPC-Fipe (%)	5,67	5,86	5,56	▼ (3)

* comportamento dos indicadores desde o último Relatório de Mercado; os valores entre parênteses expressam o número de semanas em que vem ocorrendo o último comportamento
 (▲ aumento, ▼ diminuição ou = estabilidade)



Mediana - agregado	fev/16				mar/16			
	Há 4 semanas	Há 1 semana	Hoje	Comportamento semanal*	Há 4 semanas	Há 1 semana	Hoje	Comportamento semanal*
IPCA (%)	0,87	0,95	0,95	= (2)	0,60	0,55	0,55	= (1)
IGP-DI (%)	0,65	0,94	0,95	▲ (8)	0,60	0,60	0,60	= (6)
IGP-M (%)	0,65	-	-	-	0,60	0,65	0,65	= (3)
IPC-Fipe (%)	0,58	0,71	-	-	0,41	0,42	0,42	= (3)
Taxa de câmbio - fim de período (R\$/US\$)	4,05	4,02	-	-	4,09	4,05	4,01	▼ (5)
Meta Taxa Selic (%a.a.)	-	-	-	-	14,25	14,25	-	-

* comportamento dos indicadores desde o último Relatório de Mercado; os valores entre parênteses expressam o número de semanas em que vem ocorrendo o último comportamento
 (▲ aumento, ▼ diminuição ou = estabilidade)

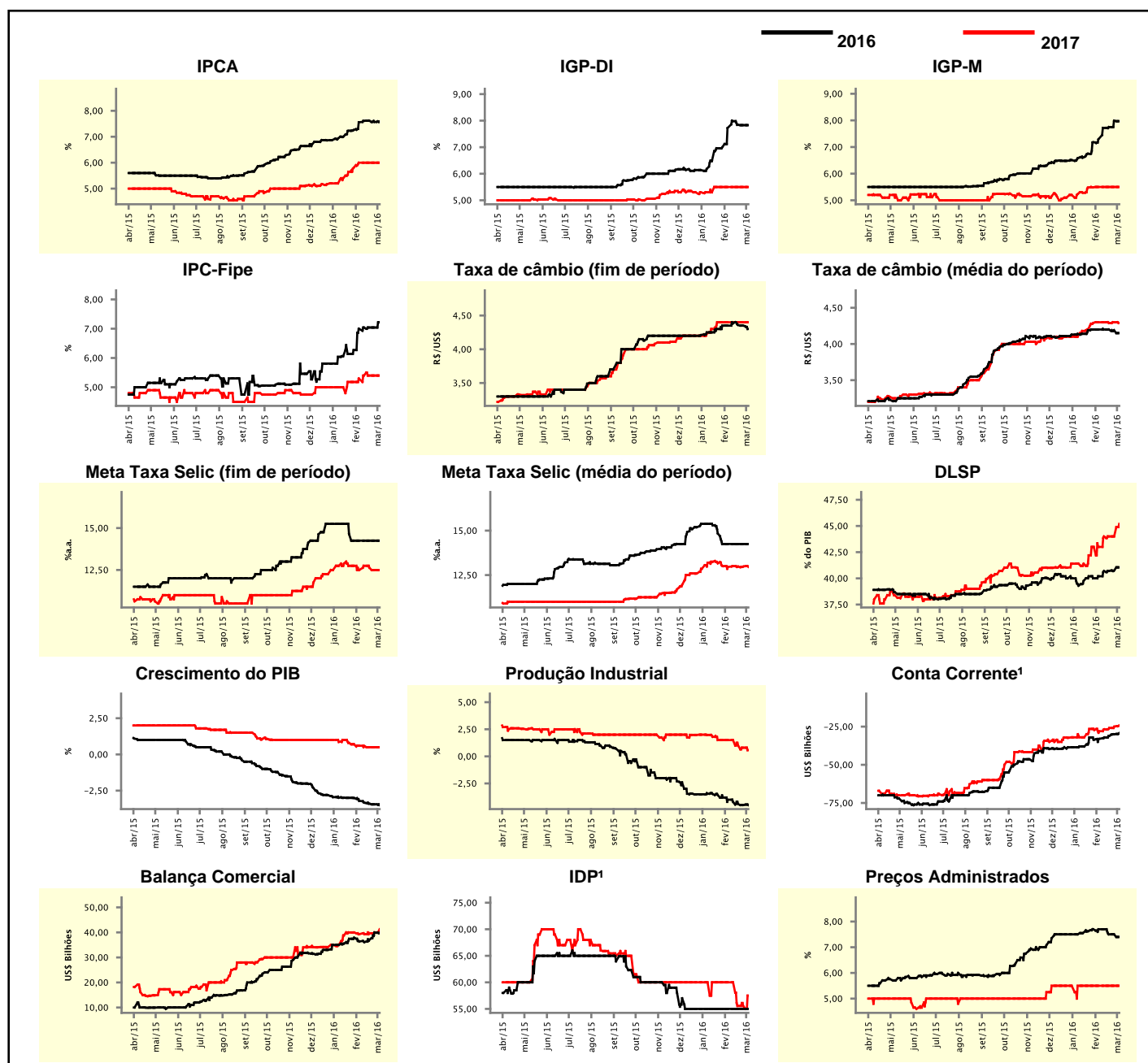


Expectativas de Mercado

Mediana - agregado	2016				2017			
	Há 4 semanas	Há 1 semana	Hoje	Comportamento semanal*	Há 4 semanas	Há 1 semana	Hoje	Comportamento semanal*
IPCA (%)	7,56	7,57	7,59	▲ (1)	6,00	6,00	6,00	▬ (4)
IGP-DI (%)	7,72	7,83	7,83	▬ (1)	5,50	5,50	5,50	▬ (6)
IGP-M (%)	7,29	7,99	7,97	▼ (1)	5,50	5,50	5,50	▬ (4)
IPC-Fipe (%)	7,00	7,04	7,22	▲ (1)	5,30	5,40	5,40	▬ (3)
Taxa de câmbio - fim de período (R\$/US\$)	4,35	4,35	4,30	▼ (3)	4,40	4,40	4,40	▬ (6)
Taxa de câmbio - média do período (R\$/US\$)	4,20	4,19	4,15	▼ (2)	4,30	4,30	4,29	▼ (1)
Meta Taxa Selic - fim de período (%a.a.)	14,25	14,25	14,25	▬ (5)	12,50	12,50	12,50	▬ (1)
Meta Taxa Selic - média do período (%a.a.)	14,25	14,25	14,25	▬ (5)	12,96	12,98	12,96	▼ (1)
Dívida Líquida do Setor Público (% do PIB)	40,20	40,75	41,05	▲ (2)	43,00	44,00	45,20	▲ (1)
PIB (% do crescimento)	-3,21	-3,45	-3,50	▼ (7)	0,60	0,50	0,50	▬ (2)
Produção Industrial (% do crescimento)	-4,00	-4,50	-4,50	▬ (1)	1,50	0,80	0,57	▼ (3)
Conta Corrente ¹ (US\$ Bilhões)	-33,00	-29,95	-29,26	▲ (5)	-28,00	-25,00	-24,25	▲ (4)
Balança Comercial (US\$ Bilhões)	36,35	40,00	39,85	▼ (1)	39,30	40,00	41,26	▲ (3)
Invest. Direto no País ¹ (US\$ Bilhões)	55,00	55,00	55,00	▬ (12)	60,00	55,55	57,50	▲ (1)
Preços Administrados (%)	7,70	7,50	7,40	▼ (1)	5,50	5,50	5,50	▬ (13)

* comportamento dos indicadores desde o último Relatório de Mercado; os valores entre parênteses expressam o número de semanas em que vem ocorrendo o último comportamento

(▲ aumento, ▼ diminuição ou = estabilidade)

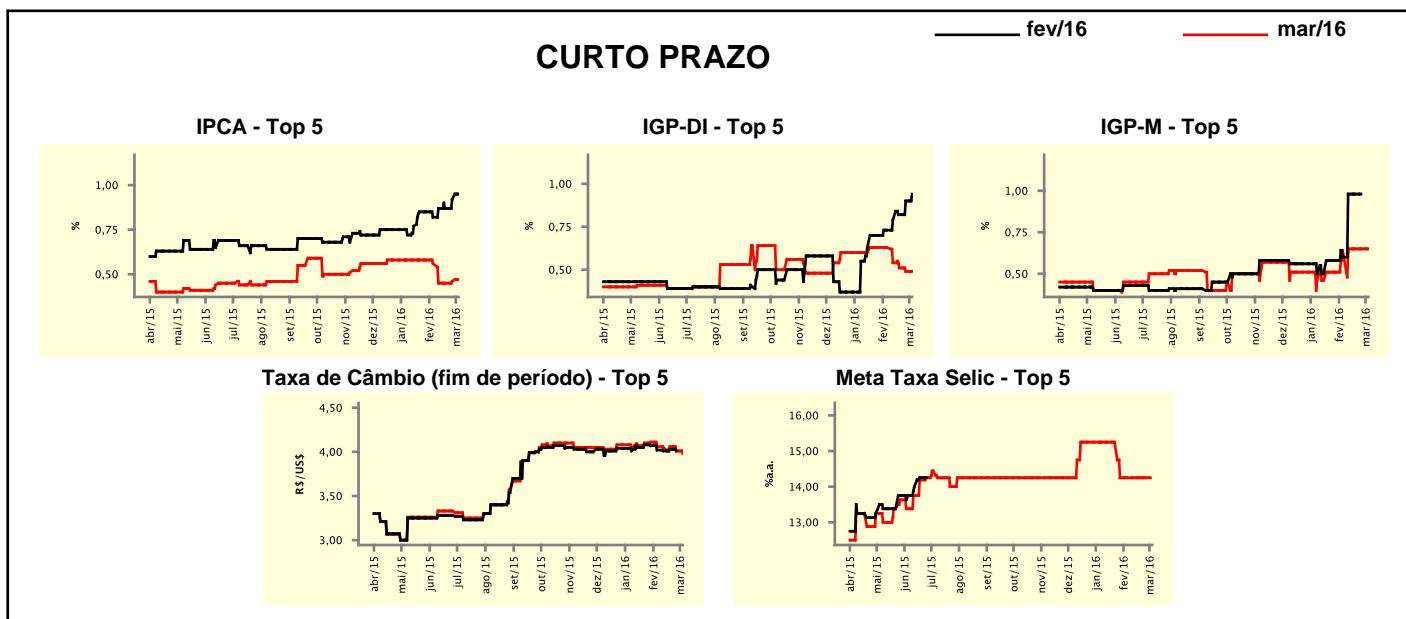


¹ Até 21/4/15, as expectativas de investimento estrangeiro direto (IED) e saldo em conta corrente seguiam a metodologia da 5ª edição do Manual de Balança de Pagamentos do FMI. Em 22/4/15, as instituições participantes foram orientadas a seguir a metodologia da 6ª edição, que considera investimento direto no país (IDP) no lugar de IED e altera o cálculo do saldo em conta corrente. Para mais informações, acesse <http://www.bcb.gov.br/?6MANBALPGTO>.

Expectativas de Mercado								
Mediana - top 5 - curto prazo	fev/16				mar/16			
	Há 4 semanas	Há 1 semana	Hoje	Comportamento semanal*	Há 4 semanas	Há 1 semana	Hoje	Comportamento semanal*
IPCA (%)	0,82	0,92	0,95	▲ (2)	0,56	0,46	0,47	▲ (2)
IGP-DI (%)	0,73	0,90	0,94	▲ (5)	0,63	0,49	0,49	▬ (1)
IGP-M (%)	0,60	-	-	-	0,64	0,65	0,65	▬ (3)
Taxa de câmbio - fim de período (R\$/US\$)	4,02	4,01	-	-	4,06	4,01	3,98	▼ (2)
Meta Taxa Selic (%a.a.)	-	-	-	-	14,25	14,25	-	-

* comportamento dos indicadores desde o último Relatório de Mercado; os valores entre parênteses expressam o número de semanas em que vem ocorrendo o último comportamento

(▲ aumento, ▼ diminuição ou = estabilidade)



Expectativas de Mercado								
Mediana - top 5	2016				2017			
	Há 4 semanas	Há 1 semana	Hoje	Comportamento semanal*	Há 4 semanas	Há 1 semana	Hoje	Comportamento semanal*
Curto prazo								
IPCA (%)	7,22	7,20	7,20	▬ (1)	4,92	5,53	5,53	▬ (3)
IGP-DI (%)	7,10	7,30	7,30	▬ (2)	5,50	5,65	5,65	▬ (3)
IGP-M (%)	7,05	7,49	7,49	▬ (3)	5,90	5,90	5,90	▬ (4)
Taxa de câmbio - fim de período (R\$/US\$)	4,30	4,17	4,12	▼ (2)	4,40	4,38	4,35	▼ (2)
Meta Taxa Selic - fim de período (%a.a.)	13,25	13,25	13,25	▬ (4)	12,00	12,25	12,25	▬ (2)
Médio prazo								
IPCA (%)	8,13	7,95	7,95	▬ (1)	6,40	6,50	6,50	▬ (2)
IGP-DI (%)	7,50	7,50	7,50	▬ (4)	5,07	5,07	5,07	▬ (4)
IGP-M (%)	7,43	7,77	7,77	▬ (1)	5,00	5,30	5,30	▬ (2)
Taxa de câmbio - fim de período (R\$/US\$)	4,50	4,50	4,45	▼ (1)	4,74	4,58	4,55	▼ (2)
Meta Taxa Selic - fim de período (%a.a.)	14,00	14,00	14,00	▬ (4)	12,25	12,25	12,25	▬ (4)

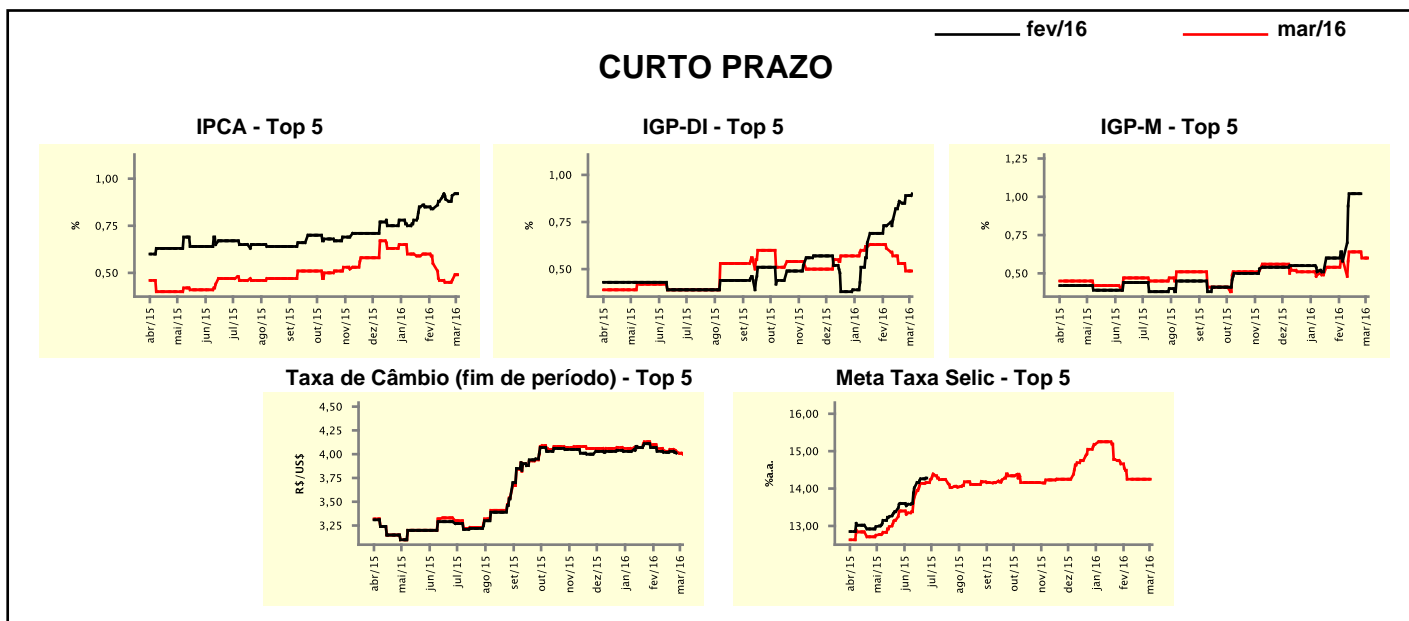
* comportamento dos indicadores desde o último Relatório de Mercado; os valores entre parênteses expressam o número de semanas em que vem ocorrendo o último comportamento

(▲ aumento, ▼ diminuição ou = estabilidade)

Média - top 5 - curto prazo	Expectativas de Mercado							
	fev/16				mar/16			
	Há 4 semanas	Há 1 semana	Hoje	Comportamento semanal*	Há 4 semanas	Há 1 semana	Hoje	Comportamento semanal*
IPCA (%)	0,84	0,91	0,92	▲ (4)	0,55	0,46	0,49	▲ (2)
IGP-DI (%)	0,73	0,89	0,90	▲ (5)	0,61	0,49	0,49	≡ (1)
IGP-M (%)	0,58	-	-		0,59	0,60	0,60	≡ (1)
Taxa de câmbio - fim de período (R\$/US\$)	4,03	4,01	-		4,06	4,03	4,00	▼ (2)
Meta Taxa Selic (%a.a.)	-	-	-		14,25	14,25	-	

* comportamento dos indicadores desde o último Relatório de Mercado; os valores entre parênteses expressam o número de semanas em que vem ocorrendo o último comportamento

(▲ aumento, ▼ diminuição ou = estabilidade)



Média - top 5	Expectativas de Mercado							
	2016				2017			
	Há 4 semanas	Há 1 semana	Hoje	Comportamento semanal*	Há 4 semanas	Há 1 semana	Hoje	Comportamento semanal*
Curto prazo								
IPCA (%)	7,12	7,27	7,26	▼ (1)	5,17	5,66	5,66	≡ (1)
IGP-DI (%)	7,11	7,35	7,35	≡ (1)	5,55	5,80	5,80	≡ (3)
IGP-M (%)	6,90	7,28	7,28	≡ (1)	5,90	6,17	6,17	≡ (1)
Taxa de câmbio - fim de período (R\$/US\$)	4,26	4,23	4,19	▼ (2)	4,39	4,46	4,37	▼ (1)
Meta Taxa Selic - fim de período (%a.a.)	13,29	13,29	13,29	≡ (4)	12,18	12,21	12,21	≡ (2)
Médio prazo								
IPCA (%)	8,15	7,96	7,96	≡ (1)	6,97	6,98	6,98	≡ (1)
IGP-DI (%)	7,68	7,73	7,76	▲ (1)	5,21	5,14	5,14	≡ (2)
IGP-M (%)	7,65	7,99	7,99	≡ (1)	5,17	5,28	5,28	≡ (2)
Taxa de câmbio - fim de período (R\$/US\$)	4,41	4,36	4,34	▼ (2)	4,74	4,58	4,55	▼ (2)
Meta Taxa Selic - fim de período (%a.a.)	13,43	13,43	13,43	≡ (4)	12,07	12,14	12,14	≡ (1)

* comportamento dos indicadores desde o último Relatório de Mercado; os valores entre parênteses expressam o número de semanas em que vem ocorrendo o último comportamento

(▲ aumento, ▼ diminuição ou = estabilidade)