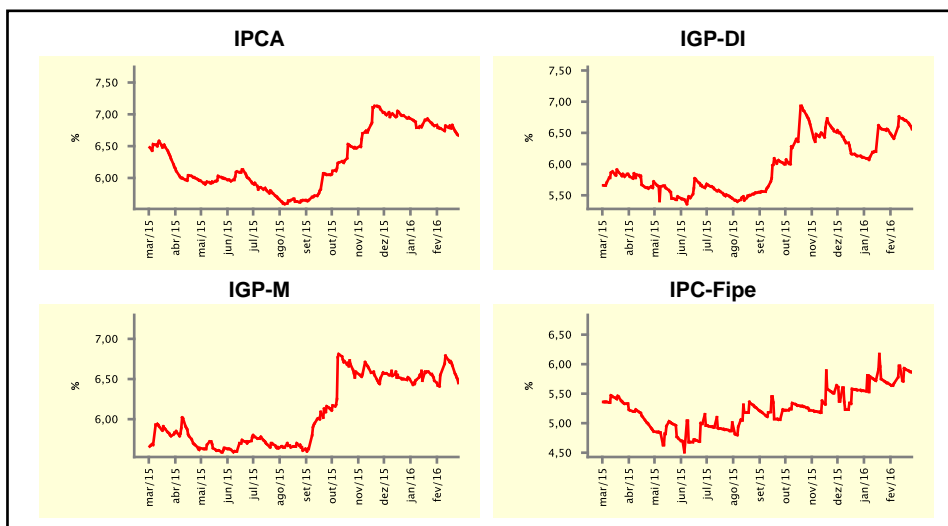


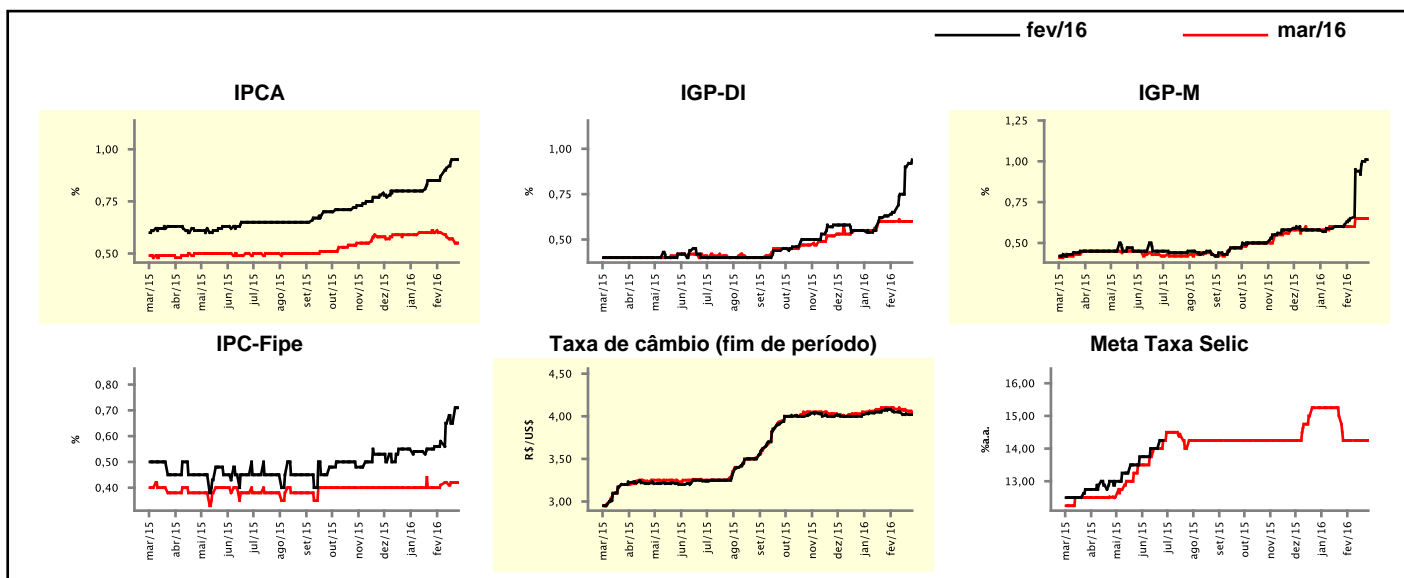
Expectativas de Mercado				
Inflação nos próximos 12 meses suavizada				
Mediana - agregado	Há 4 semanas	Há 1 semana	Hoje	Comportamento semanal*
IPCA (%)	6,82	6,83	6,67	▼ (1)
IGP-DI (%)	6,55	6,70	6,56	▼ (2)
IGP-M (%)	6,48	6,67	6,45	▼ (2)
IPC-Fipe (%)	5,68	5,91	5,86	▼ (2)

* comportamento dos indicadores desde o último Relatório de Mercado; os valores entre parênteses expressam o número de semanas em que vem ocorrendo o último comportamento
 (▲ aumento, ▼ diminuição ou = estabilidade)



Mediana - agregado	fev/16				mar/16			
	Há 4 semanas	Há 1 semana	Hoje	Comportamento semanal*	Há 4 semanas	Há 1 semana	Hoje	Comportamento semanal*
IPCA (%)	0,85	0,95	0,95	= (1)	0,60	0,57	0,55	▼ (3)
IGP-DI (%)	0,63	0,90	0,94	▲ (7)	0,60	0,60	0,60	= (5)
IGP-M (%)	0,61	1,00	-	-	0,60	0,65	0,65	= (2)
IPC-Fipe (%)	0,56	0,65	0,71	▲ (1)	0,40	0,42	0,42	= (2)
Taxa de câmbio - fim de período (R\$/US\$)	4,08	4,03	4,02	▼ (2)	4,10	4,07	4,05	▼ (4)
Meta Taxa Selic (%a.a.)	-	-	-	-	14,25	14,25	14,25	= (4)

* comportamento dos indicadores desde o último Relatório de Mercado; os valores entre parênteses expressam o número de semanas em que vem ocorrendo o último comportamento
 (▲ aumento, ▼ diminuição ou = estabilidade)

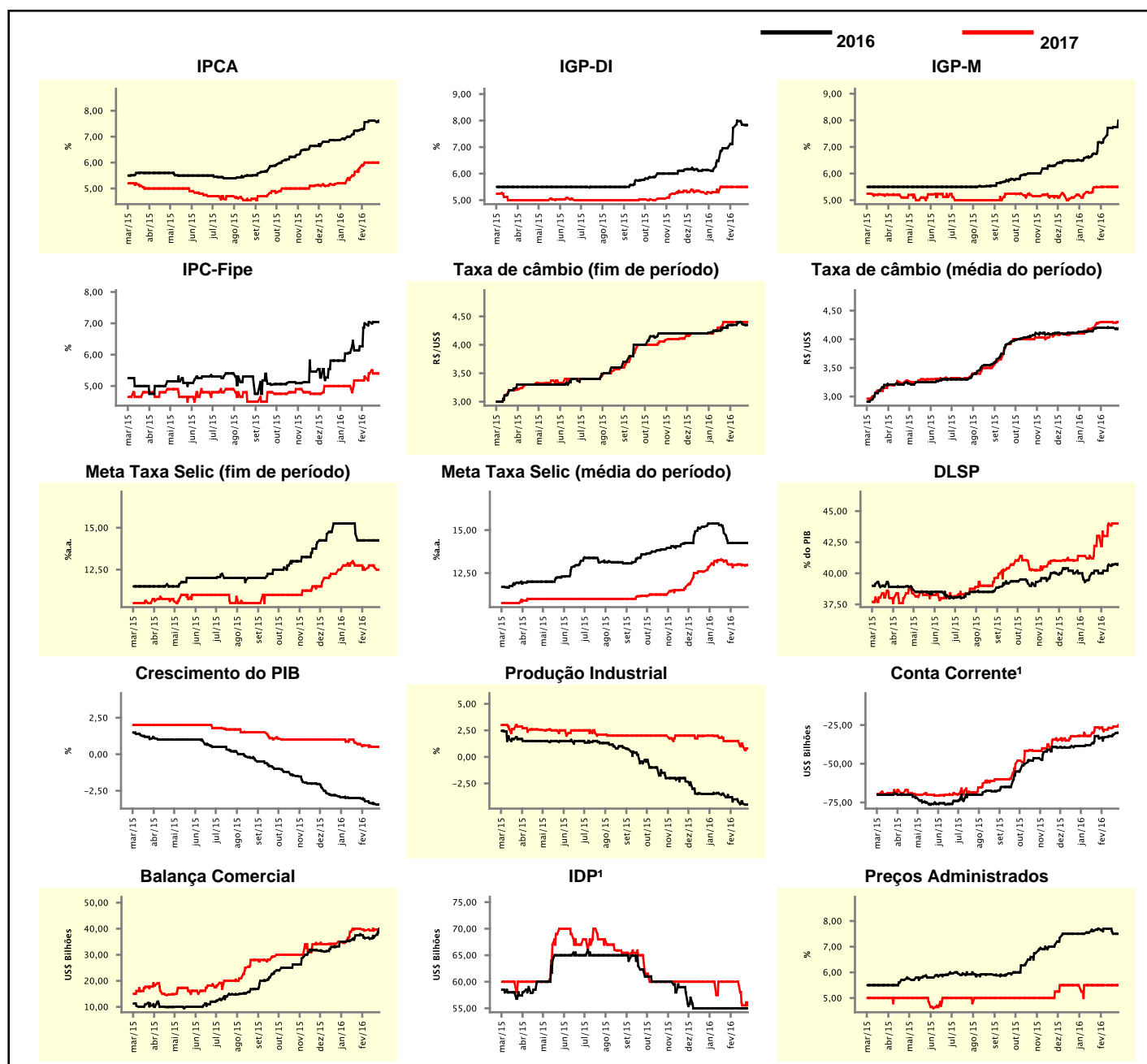


Expectativas de Mercado

Mediana - agregado	2016				2017			
	Há 4 semanas	Há 1 semana	Hoje	Comportamento semanal*	Há 4 semanas	Há 1 semana	Hoje	Comportamento semanal*
IPCA (%)	7,26	7,62	7,57	▼ (1)	5,80	6,00	6,00	≡ (3)
IGP-DI (%)	7,00	7,84	7,83	▼ (2)	5,50	5,50	5,50	≡ (5)
IGP-M (%)	7,18	7,75	7,99	▲ (9)	5,49	5,50	5,50	≡ (3)
IPC-Fipe (%)	6,27	7,04	7,04	≡ (2)	5,18	5,40	5,40	≡ (2)
Taxa de câmbio - fim de período (R\$/US\$)	4,35	4,36	4,35	▼ (2)	4,40	4,40	4,40	≡ (5)
Taxa de câmbio - média do período (R\$/US\$)	4,20	4,20	4,19	▼ (1)	4,29	4,29	4,30	▲ (1)
Meta Taxa Selic - fim de período (%a.a.)	14,25	14,25	14,25	≡ (4)	12,75	12,63	12,50	▼ (2)
Meta Taxa Selic - média do período (%a.a.)	14,25	14,25	14,25	≡ (4)	13,00	12,98	12,98	≡ (1)
Dívida Líquida do Setor Público (% do PIB)	40,00	40,70	40,75	▲ (1)	43,00	44,00	44,00	≡ (2)
PIB (% do crescimento)	-3,01	-3,40	-3,45	▼ (6)	0,70	0,50	0,50	≡ (1)
Produção Industrial (% do crescimento)	-3,80	-4,40	-4,50	▼ (7)	1,50	1,00	0,80	▼ (2)
Conta Corrente ¹ (US\$ Bilhões)	-33,55	-31,15	-29,95	▲ (4)	-27,25	-25,88	-25,00	▲ (3)
Balança Comercial (US\$ Bilhões)	37,90	37,05	40,00	▲ (2)	40,00	39,65	40,00	▲ (2)
Invest. Direto no País ¹ (US\$ Bilhões)	55,00	55,00	55,00	≡ (11)	60,00	55,55	55,55	≡ (1)
Preços Administrados (%)	7,70	7,50	7,50	≡ (1)	5,50	5,50	5,50	≡ (12)

* comportamento dos indicadores desde o último Relatório de Mercado; os valores entre parênteses expressam o número de semanas em que vem ocorrendo o último comportamento

(▲ aumento, ▼ diminuição ou = estabilidade)

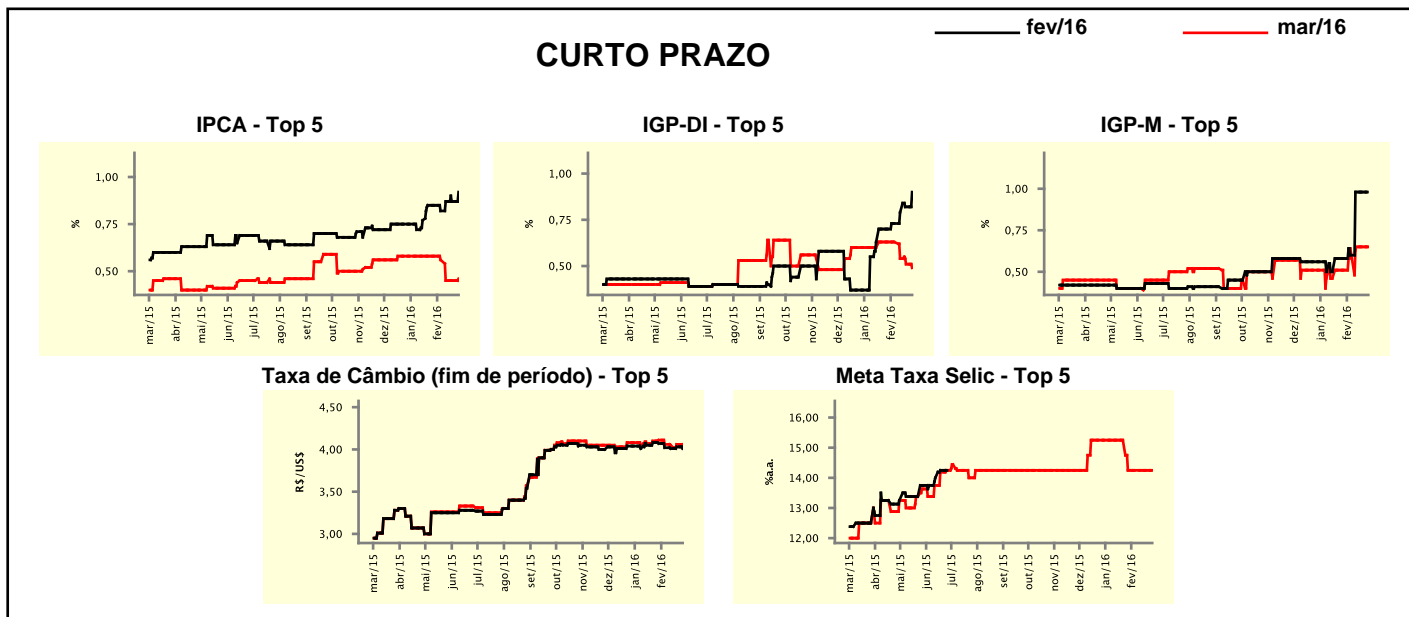


¹ Até 21/4/15, as expectativas de investimento estrangeiro direto (IED) e saldo em conta corrente seguiam a metodologia da 5ª edição do Manual de Balanço de Pagamentos do FMI. Em 22/4/15, as instituições participantes foram orientadas a seguir a metodologia da 6ª edição, que considera investimento direto no país (IDP) no lugar de IED e altera o cálculo do saldo em conta corrente. Para mais informações, acesse <http://www.bcb.gov.br/?6MANBALPGTO>.

Expectativas de Mercado								
Mediana - top 5 - curto prazo	fev/16				mar/16			
	Há 4 semanas	Há 1 semana	Hoje	Comportamento semanal*	Há 4 semanas	Há 1 semana	Hoje	Comportamento semanal*
IPCA (%)	0,85	0,87	0,92	▲ (1)	0,58	0,45	0,46	▲ (1)
IGP-DI (%)	0,70	0,82	0,90	▲ (4)	0,63	0,51	0,49	▼ (3)
IGP-M (%)	0,58	0,98	-	▲ (2)	0,51	0,65	0,65	≡ (2)
Taxa de câmbio - fim de período (R\$/US\$)	4,07	4,03	4,01	▼ (1)	4,11	4,06	4,01	▼ (1)
Meta Taxa Selic (%a.a.)	-	-	-	≡ (4)	14,25	14,25	14,25	≡ (4)

* comportamento dos indicadores desde o último Relatório de Mercado; os valores entre parênteses expressam o número de semanas em que vem ocorrendo o último comportamento

(▲ aumento, ▼ diminuição ou = estabilidade)



Expectativas de Mercado								
Mediana - top 5	2016				2017			
	Há 4 semanas	Há 1 semana	Hoje	Comportamento semanal*	Há 4 semanas	Há 1 semana	Hoje	Comportamento semanal*
Curto prazo								
IPCA (%)	7,18	7,26	7,20	▼ (2)	4,92	5,53	5,53	≡ (2)
IGP-DI (%)	6,79	7,30	7,30	≡ (1)	5,75	5,65	5,65	≡ (2)
IGP-M (%)	7,14	7,49	7,49	≡ (2)	5,80	5,90	5,90	≡ (3)
Taxa de câmbio - fim de período (R\$/US\$)	4,30	4,22	4,17	▼ (1)	4,40	4,39	4,38	▼ (1)
Meta Taxa Selic - fim de período (%a.a.)	14,25	13,25	13,25	≡ (3)	12,63	12,25	12,25	≡ (1)
Médio prazo								
IPCA (%)	7,79	8,13	7,95	▼ (1)	7,19	6,50	6,50	≡ (1)
IGP-DI (%)	6,79	7,50	7,50	≡ (3)	5,50	5,07	5,07	≡ (3)
IGP-M (%)	7,17	7,41	7,77	▲ (2)	5,80	5,30	5,30	≡ (1)
Taxa de câmbio - fim de período (R\$/US\$)	4,40	4,50	4,50	≡ (3)	4,80	4,74	4,58	▼ (1)
Meta Taxa Selic - fim de período (%a.a.)	13,25	14,00	14,00	≡ (3)	12,50	12,25	12,25	≡ (3)

* comportamento dos indicadores desde o último Relatório de Mercado; os valores entre parênteses expressam o número de semanas em que vem ocorrendo o último comportamento

(▲ aumento, ▼ diminuição ou = estabilidade)

Expectativas de Mercado

Média - top 5 - curto prazo	fev/16				mar/16			
	Há 4 semanas	Há 1 semana	Hoje	Comportamento semanal*	Há 4 semanas	Há 1 semana	Hoje	Comportamento semanal*
IPCA (%)	0,85	0,89	0,91	▲ (3)	0,60	0,45	0,46	▲ (1)
IGP-DI (%)	0,69	0,86	0,89	▲ (4)	0,63	0,53	0,49	▼ (4)
IGP-M (%)	0,60	1,02	-	-	0,54	0,64	0,60	▼ (1)
Taxa de câmbio - fim de período (R\$/US\$)	4,07	4,03	4,01	▼ (1)	4,10	4,05	4,03	▼ (1)
Meta Taxa Selic (%a.a.)	-	-	-	-	14,66	14,25	14,25	≡ (3)

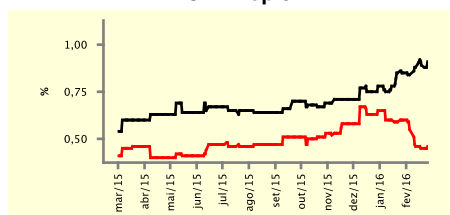
* comportamento dos indicadores desde o último Relatório de Mercado; os valores entre parênteses expressam o número de semanas em que vem ocorrendo o último comportamento

(▲ aumento, ▼ diminuição ou = estabilidade)

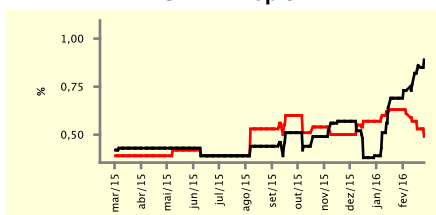
CURTO PRAZO

— fev/16 — mar/16

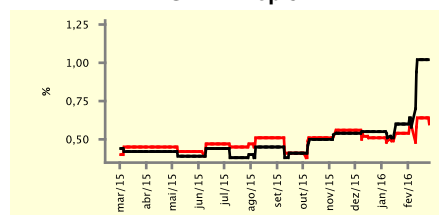
IPCA - Top 5



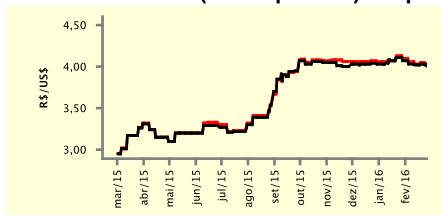
IGP-DI - Top 5



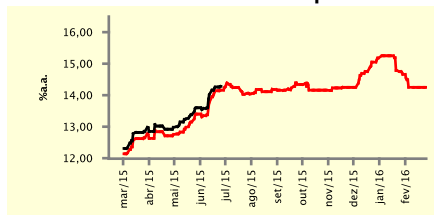
IGP-M - Top 5



Taxa de Câmbio (fim de período) - Top 5



Meta Taxa Selic - Top 5



Expectativas de Mercado

Média - top 5	2016				2017			
	Há 4 semanas	Há 1 semana	Hoje	Comportamento semanal*	Há 4 semanas	Há 1 semana	Hoje	Comportamento semanal*
Curto prazo								
IPCA (%)	7,23	7,27	7,27	≡ (1)	5,24	5,52	5,66	▲ (1)
IGP-DI (%)	6,66	7,34	7,35	▲ (4)	5,70	5,80	5,80	≡ (2)
IGP-M (%)	7,11	7,22	7,28	▲ (1)	5,77	6,13	6,17	▲ (1)
Taxa de câmbio - fim de período (R\$/US\$)	4,27	4,24	4,23	▼ (1)	4,45	4,46	4,46	≡ (1)
Meta Taxa Selic - fim de período (%a.a.)	14,26	13,29	13,29	≡ (3)	12,61	12,21	12,21	≡ (1)
Médio prazo								
IPCA (%)	7,83	8,07	7,96	▼ (3)	7,04	6,99	6,98	▼ (1)
IGP-DI (%)	6,84	7,74	7,73	▼ (1)	5,46	5,14	5,14	≡ (1)
IGP-M (%)	7,11	7,71	7,99	▲ (2)	5,56	5,28	5,28	≡ (1)
Taxa de câmbio - fim de período (R\$/US\$)	4,38	4,41	4,36	▼ (1)	4,70	4,74	4,58	▼ (1)
Meta Taxa Selic - fim de período (%a.a.)	13,25	13,43	13,43	≡ (3)	12,60	12,07	12,14	▲ (1)

* comportamento dos indicadores desde o último Relatório de Mercado; os valores entre parênteses expressam o número de semanas em que vem ocorrendo o último comportamento

(▲ aumento, ▼ diminuição ou = estabilidade)