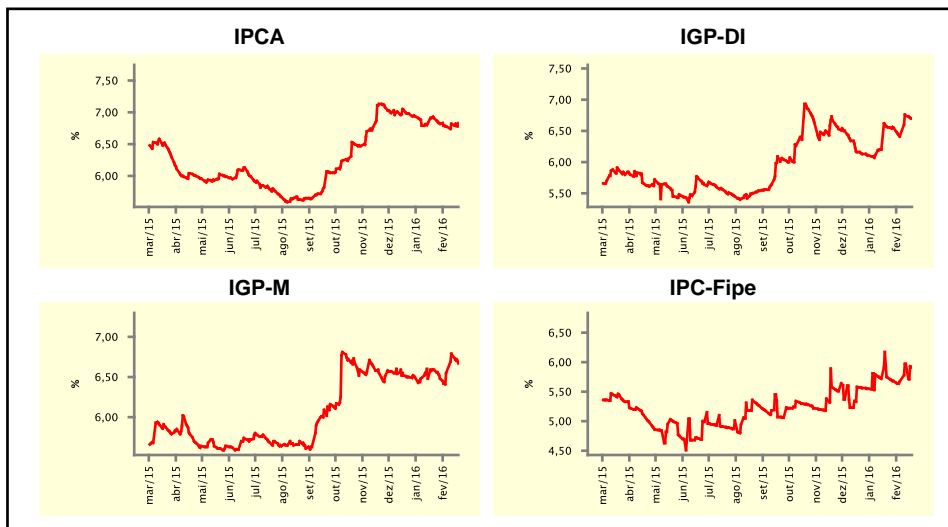


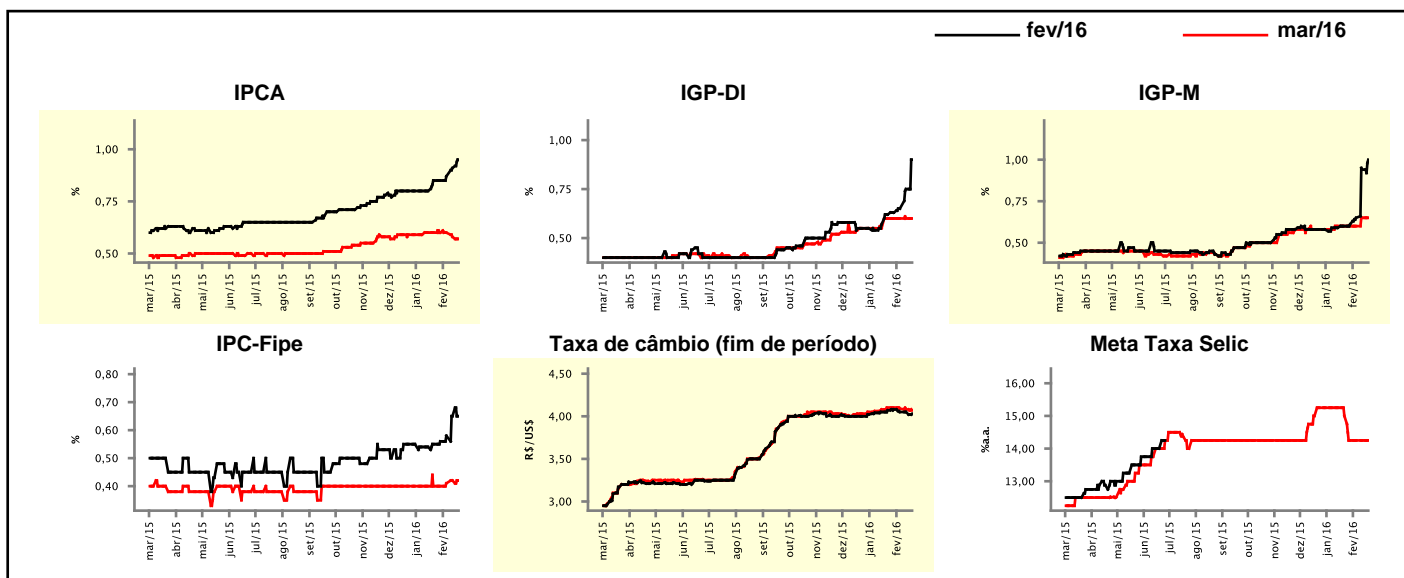
Expectativas de Mercado				
Inflação nos próximos 12 meses suavizada				
Mediana - agregado	Há 4 semanas	Há 1 semana	Hoje	Comportamento semanal*
IPCA (%)	6,91	6,81	6,83	▲ (2)
IGP-DI (%)	6,56	6,74	6,70	▼ (1)
IGP-M (%)	6,59	6,77	6,67	▼ (1)
IPC-Fipe (%)	5,74	5,97	5,91	▼ (1)

* comportamento dos indicadores desde o último Relatório de Mercado; os valores entre parênteses expressam o número de semanas em que vem ocorrendo o último comportamento
 (▲ aumento, ▼ diminuição ou = estabilidade)



Mediana - agregado	fev/16				mar/16			
	Há 4 semanas	Há 1 semana	Hoje	Comportamento semanal*	Há 4 semanas	Há 1 semana	Hoje	Comportamento semanal*
IPCA (%)	0,85	0,91	0,95	▲ (3)	0,60	0,58	0,57	▼ (2)
IGP-DI (%)	0,62	0,75	0,90	▲ (6)	0,60	0,60	0,60	▬ (4)
IGP-M (%)	0,60	0,94	1,00	▲ (5)	0,60	0,65	0,65	▬ (1)
IPC-Fipe (%)	0,55	0,65	0,65	▬ (1)	0,40	0,42	0,42	▬ (1)
Taxa de câmbio - fim de período (R\$/US\$)	4,07	4,05	4,03	▼ (1)	4,10	4,08	4,07	▼ (3)
Meta Taxa Selic (%a.a.)	-	-	-	-	15,00	14,25	14,25	▬ (3)

* comportamento dos indicadores desde o último Relatório de Mercado; os valores entre parênteses expressam o número de semanas em que vem ocorrendo o último comportamento
 (▲ aumento, ▼ diminuição ou = estabilidade)

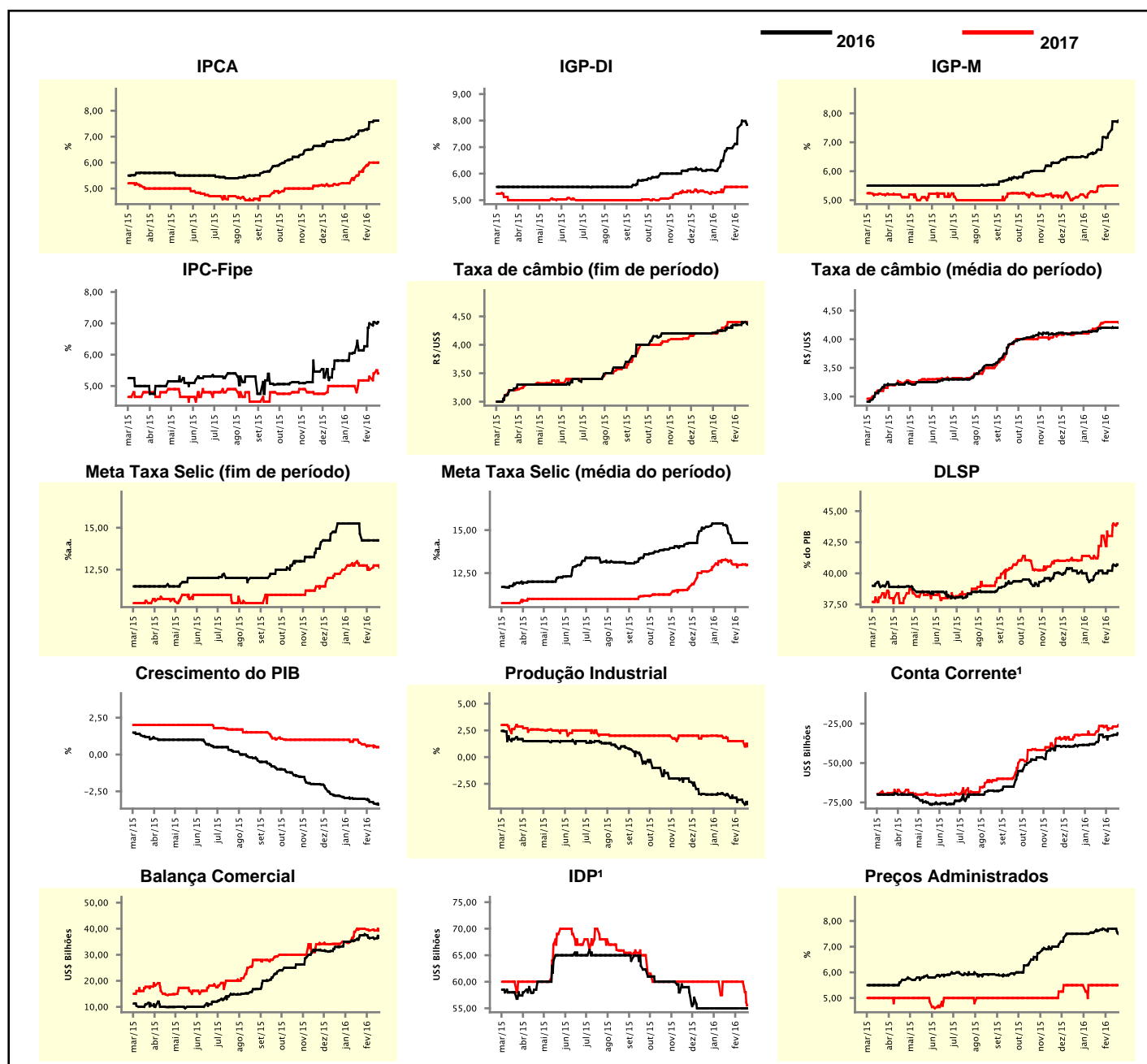


Expectativas de Mercado

Mediana - agregado	2016				2017			
	Há 4 semanas	Há 1 semana	Hoje	Comportamento semanal*	Há 4 semanas	Há 1 semana	Hoje	Comportamento semanal*
IPCA (%)	7,23	7,61	7,62	▲ (8)	5,65	6,00	6,00	▬ (2)
IGP-DI (%)	6,96	7,98	7,84	▼ (1)	5,50	5,50	5,50	▬ (4)
IGP-M (%)	6,75	7,72	7,75	▲ (8)	5,48	5,50	5,50	▬ (2)
IPC-Fipe (%)	6,14	7,04	7,04	▬ (1)	5,18	5,40	5,40	▬ (1)
Taxa de câmbio - fim de período (R\$/US\$)	4,30	4,38	4,36	▼ (1)	4,40	4,40	4,40	▬ (4)
Taxa de câmbio - média do período (R\$/US\$)	4,19	4,20	4,20	▬ (3)	4,20	4,30	4,29	▼ (1)
Meta Taxa Selic - fim de período (%a.a.)	14,64	14,25	14,25	▬ (3)	12,75	12,75	12,63	▼ (1)
Meta Taxa Selic - média do período (%a.a.)	14,84	14,25	14,25	▬ (3)	13,16	13,00	12,98	▼ (1)
Dívida Líquida do Setor Público (% do PIB)	40,20	40,70	40,70	▬ (1)	42,20	44,00	44,00	▬ (1)
PIB (% do crescimento)	-3,00	-3,33	-3,40	▼ (5)	0,80	0,59	0,50	▼ (5)
Produção Industrial (% do crescimento)	-3,57	-4,20	-4,40	▼ (6)	1,50	1,50	1,00	▼ (1)
Conta Corrente ¹ (US\$ Bilhões)	-32,10	-32,10	-31,15	▲ (3)	-26,50	-26,75	-25,88	▲ (2)
Balança Comercial (US\$ Bilhões)	37,45	36,10	37,05	▲ (1)	40,00	39,30	39,65	▲ (1)
Invest. Direto no País ¹ (US\$ Bilhões)	55,00	55,00	55,00	▬ (10)	60,00	60,00	55,55	▼ (1)
Preços Administrados (%)	7,62	7,70	7,50	▼ (1)	5,50	5,50	5,50	▬ (11)

* comportamento dos indicadores desde o último Relatório de Mercado; os valores entre parênteses expressam o número de semanas em que vem ocorrendo o último comportamento

(▲ aumento, ▼ diminuição ou = estabilidade)

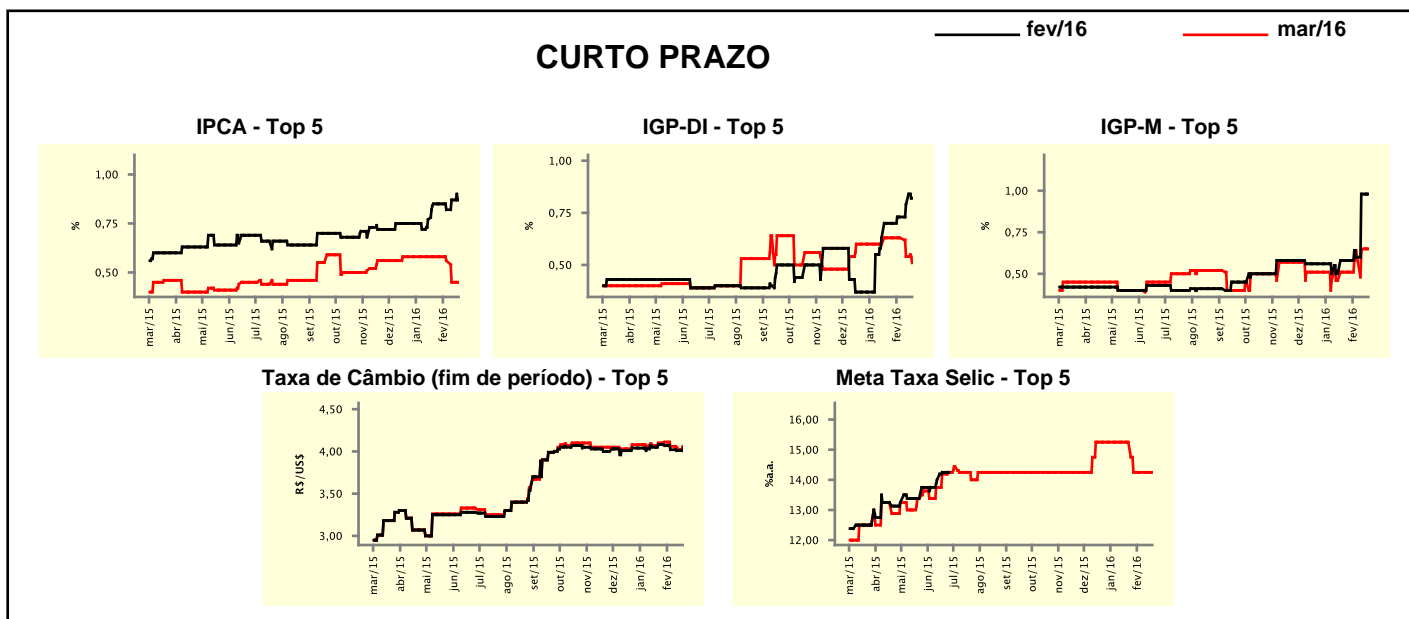


¹ Até 21/4/15, as expectativas de investimento estrangeiro direto (IED) e saldo em conta corrente seguiam a metodologia da 5ª edição do Manual de Balanço de Pagamentos do FMI. Em 22/4/15, as instituições participantes foram orientadas a seguir a metodologia da 6ª edição, que considera investimento direto no país (IDP) no lugar de IED e altera o cálculo do saldo em conta corrente. Para mais informações, acesse <http://www.bcb.gov.br/?6MANBALPGTO>.

Expectativas de Mercado								
Mediana - top 5 - curto prazo	fev/16				mar/16			
	Há 4 semanas	Há 1 semana	Hoje	Comportamento semanal*	Há 4 semanas	Há 1 semana	Hoje	Comportamento semanal*
IPCA (%)	0,85	0,87	0,87	≡ (1)	0,58	0,45	0,45	≡ (1)
IGP-DI (%)	0,70	0,79	0,82	▲ (3)	0,63	0,54	0,51	▼ (2)
IGP-M (%)	0,58	0,98	0,98	≡ (1)	0,51	0,65	0,65	≡ (1)
Taxa de câmbio - fim de período (R\$/US\$)	4,08	4,01	4,03	▲ (1)	4,10	4,05	4,06	▲ (1)
Meta Taxa Selic (%a.a.)	-	-	-		15,25	14,25	14,25	≡ (3)

* comportamento dos indicadores desde o último Relatório de Mercado; os valores entre parênteses expressam o número de semanas em que vem ocorrendo o último comportamento

(▲ aumento, ▼ diminuição ou = estabilidade)



Expectativas de Mercado								
Mediana - top 5	2016				2017			
	Há 4 semanas	Há 1 semana	Hoje	Comportamento semanal*	Há 4 semanas	Há 1 semana	Hoje	Comportamento semanal*
Curto prazo								
IPCA (%)	7,18	7,31	7,26	▼ (1)	4,92	5,53	5,53	≡ (1)
IGP-DI (%)	6,79	7,02	7,30	▲ (1)	5,75	5,65	5,65	≡ (1)
IGP-M (%)	7,00	7,49	7,49	≡ (1)	5,80	5,90	5,90	≡ (2)
Taxa de câmbio - fim de período (R\$/US\$)	4,25	4,22	4,22	≡ (1)	4,30	4,39	4,39	≡ (1)
Meta Taxa Selic - fim de período (%a.a.)	14,64	13,25	13,25	≡ (2)	12,63	12,00	12,25	▲ (1)
Médio prazo								
IPCA (%)	7,92	8,13	8,13	≡ (2)	7,19	6,40	6,50	▲ (1)
IGP-DI (%)	6,79	7,50	7,50	≡ (2)	5,50	5,07	5,07	≡ (2)
IGP-M (%)	6,74	7,32	7,41	▲ (1)	5,80	5,25	5,30	▲ (2)
Taxa de câmbio - fim de período (R\$/US\$)	4,40	4,50	4,50	≡ (2)	4,80	4,74	4,74	≡ (2)
Meta Taxa Selic - fim de período (%a.a.)	13,75	14,00	14,00	≡ (2)	12,63	12,25	12,25	≡ (2)

* comportamento dos indicadores desde o último Relatório de Mercado; os valores entre parênteses expressam o número de semanas em que vem ocorrendo o último comportamento

(▲ aumento, ▼ diminuição ou = estabilidade)

Expectativas de Mercado

Média - top 5 - curto prazo	fev/16				mar/16			
	Há 4 semanas	Há 1 semana	Hoje	Comportamento semanal*	Há 4 semanas	Há 1 semana	Hoje	Comportamento semanal*
IPCA (%)	0,85	0,88	0,89	▲ (2)	0,59	0,46	0,45	▼ (3)
IGP-DI (%)	0,69	0,76	0,86	▲ (3)	0,63	0,57	0,53	▼ (3)
IGP-M (%)	0,60	1,02	1,02	▬ (1)	0,54	0,64	0,64	▬ (1)
Taxa de câmbio - fim de período (R\$/US\$)	4,11	4,02	4,03	▲ (1)	4,13	4,04	4,05	▲ (1)
Meta Taxa Selic (%a.a.)	-	-	-	-	14,78	14,25	14,25	▬ (2)

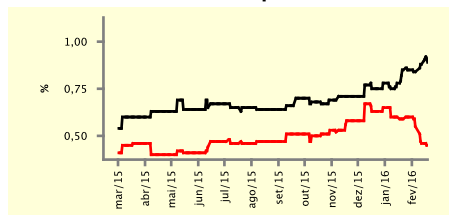
* comportamento dos indicadores desde o último Relatório de Mercado; os valores entre parênteses expressam o número de semanas em que vem ocorrendo o último comportamento

(▲ aumento, ▼ diminuição ou = estabilidade)

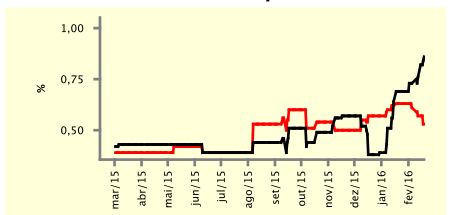
CURTO PRAZO

— fev/16 — mar/16

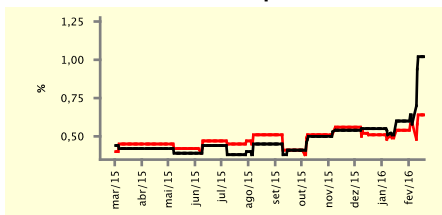
IPCA - Top 5



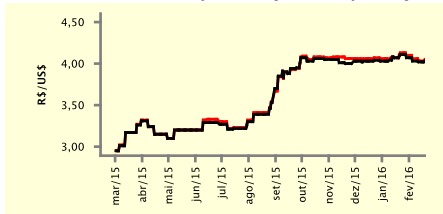
IGP-DI - Top 5



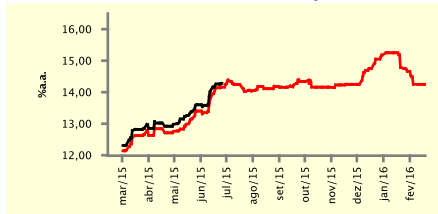
IGP-M - Top 5



Taxa de Câmbio (fim de período) - Top 5



Meta Taxa Selic - Top 5



Expectativas de Mercado

Média - top 5	2016				2017			
	Há 4 semanas	Há 1 semana	Hoje	Comportamento semanal*	Há 4 semanas	Há 1 semana	Hoje	Comportamento semanal*
Curto prazo								
IPCA (%)	7,36	7,30	7,27	▼ (1)	5,24	5,52	5,52	▬ (1)
IGP-DI (%)	6,66	7,22	7,34	▲ (3)	5,70	5,80	5,80	▬ (1)
IGP-M (%)	6,85	7,22	7,22	▬ (1)	5,77	6,13	6,13	▬ (1)
Taxa de câmbio - fim de período (R\$/US\$)	4,22	4,22	4,24	▲ (1)	4,11	4,37	4,46	▲ (1)
Meta Taxa Selic - fim de período (%a.a.)	14,48	13,29	13,29	▬ (2)	12,59	12,18	12,21	▲ (1)
Médio prazo								
IPCA (%)	7,86	8,10	8,07	▼ (2)	7,04	6,97	6,99	▲ (1)
IGP-DI (%)	6,84	7,73	7,74	▲ (3)	5,46	5,21	5,14	▼ (1)
IGP-M (%)	6,56	7,64	7,71	▲ (1)	5,56	5,22	5,28	▲ (2)
Taxa de câmbio - fim de período (R\$/US\$)	4,41	4,41	4,41	▬ (2)	4,75	4,74	4,74	▬ (2)
Meta Taxa Selic - fim de período (%a.a.)	13,44	13,43	13,43	▬ (2)	12,63	12,07	12,07	▬ (2)

* comportamento dos indicadores desde o último Relatório de Mercado; os valores entre parênteses expressam o número de semanas em que vem ocorrendo o último comportamento

(▲ aumento, ▼ diminuição ou = estabilidade)