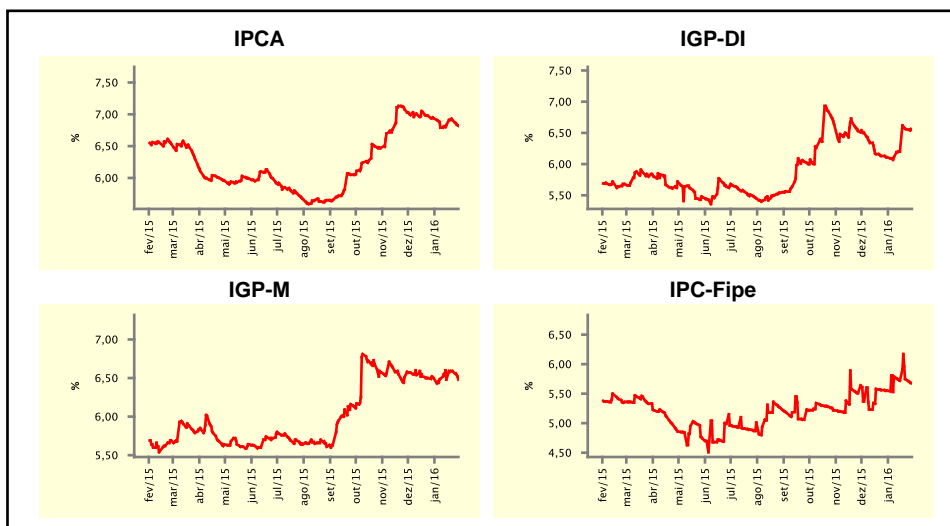


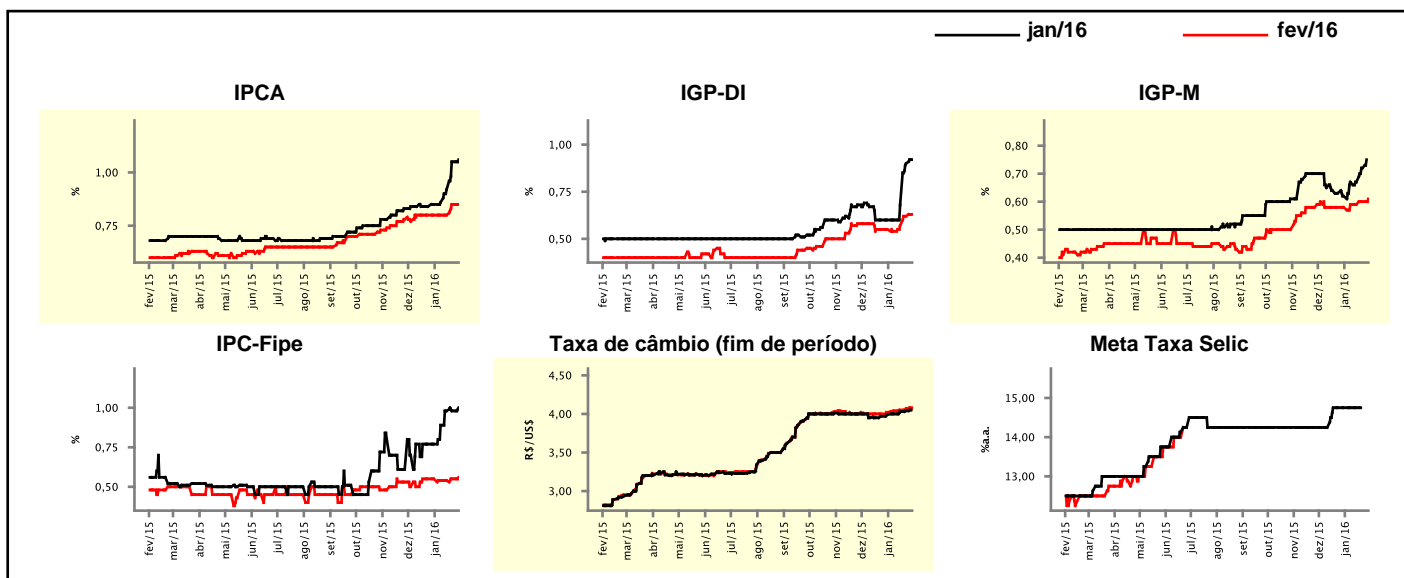
Expectativas de Mercado				
Inflação nos próximos 12 meses suavizada				
Mediana - agregado	Há 4 semanas	Há 1 semana	Hoje	Comportamento semanal*
IPCA (%)	6,94	6,91	6,82	▼ (1)
IGP-DI (%)	6,11	6,56	6,55	▼ (1)
IGP-M (%)	6,50	6,59	6,48	▼ (1)
IPC-Fipe (%)	5,55	5,74	5,68	▼ (1)

* comportamento dos indicadores desde o último Relatório de Mercado; os valores entre parênteses expressam o número de semanas em que vem ocorrendo o último comportamento
 (▲ aumento, ▼ diminuição ou = estabilidade)



Mediana - agregado	jan/16				fev/16			
	Há 4 semanas	Há 1 semana	Hoje	Comportamento semanal*	Há 4 semanas	Há 1 semana	Hoje	Comportamento semanal*
IPCA (%)	0,85	1,05	1,06	▲ (5)	0,80	0,85	0,85	= (1)
IGP-DI (%)	0,60	0,90	0,92	▲ (3)	0,55	0,62	0,63	▲ (3)
IGP-M (%)	0,62	0,72	-	-	0,58	0,60	0,61	▲ (2)
IPC-Fipe (%)	0,77	0,98	1,00	▲ (1)	0,55	0,55	0,56	▲ (2)
Taxa de câmbio - fim de período (R\$/US\$)	3,99	4,04	-	-	4,02	4,07	4,08	▲ (5)
Meta Taxa Selic (%a.a.)	14,75	-	-	-	-	-	-	-

* comportamento dos indicadores desde o último Relatório de Mercado; os valores entre parênteses expressam o número de semanas em que vem ocorrendo o último comportamento
 (▲ aumento, ▼ diminuição ou = estabilidade)

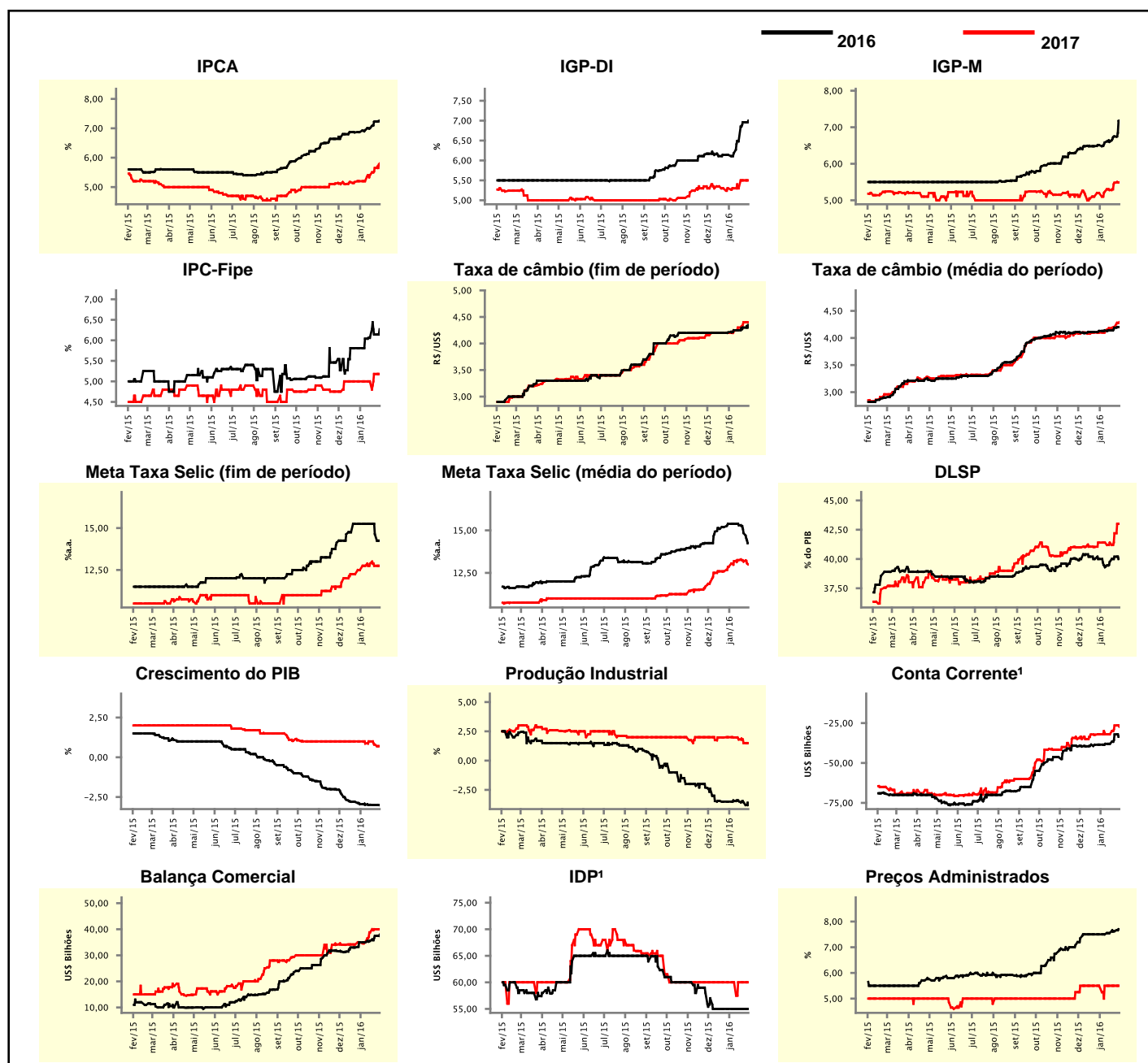


Expectativas de Mercado

Mediana - agregado	2016				2017			
	Há 4 semanas	Há 1 semana	Hoje	Comportamento semanal*	Há 4 semanas	Há 1 semana	Hoje	Comportamento semanal*
IPCA (%)	6,87	7,23	7,26	▲ (5)	5,20	5,65	5,80	▲ (3)
IGP-DI (%)	6,14	6,96	7,00	▲ (4)	5,30	5,50	5,50	▬ (1)
IGP-M (%)	6,51	6,75	7,18	▲ (5)	5,20	5,48	5,49	▲ (6)
IPC-Fipe (%)	5,81	6,14	6,27	▲ (4)	5,00	5,18	5,18	▬ (1)
Taxa de câmbio - fim de período (R\$/US\$)	4,21	4,30	4,35	▲ (2)	4,20	4,40	4,40	▬ (1)
Taxa de câmbio - média do período (R\$/US\$)	4,13	4,19	4,20	▼ (2)	4,10	4,20	4,29	▲ (3)
Meta Taxa Selic - fim de período (%a.a.)	15,25	14,64	14,25	▼ (2)	12,50	12,75	12,75	▬ (1)
Meta Taxa Selic - média do período (%a.a.)	15,38	14,84	14,25	▼ (3)	12,85	13,16	13,00	▼ (2)
Dívida Líquida do Setor Público (% do PIB)	40,00	40,20	40,00	▼ (1)	41,40	42,20	43,00	▲ (2)
PIB (% do crescimento)	-2,95	-3,00	-3,01	▼ (2)	1,00	0,80	0,70	▼ (2)
Produção Industrial (% do crescimento)	-3,50	-3,57	-3,80	▼ (3)	2,00	1,50	1,50	▬ (1)
Conta Corrente ¹ (US\$ Bilhões)	-38,50	-32,10	-33,55	▼ (1)	-32,00	-26,50	-27,25	▼ (1)
Balança Comercial (US\$ Bilhões)	35,00	37,45	37,90	▲ (3)	35,00	40,00	40,00	▬ (1)
Invest. Direto no País ¹ (US\$ Bilhões)	55,00	55,00	55,00	▬ (7)	60,00	60,00	60,00	▬ (16)
Preços Administrados (%)	7,50	7,62	7,70	▲ (3)	5,50	5,50	5,50	▬ (8)

* comportamento dos indicadores desde o último Relatório de Mercado; os valores entre parênteses expressam o número de semanas em que vem ocorrendo o último comportamento

(▲ aumento, ▼ diminuição ou = estabilidade)

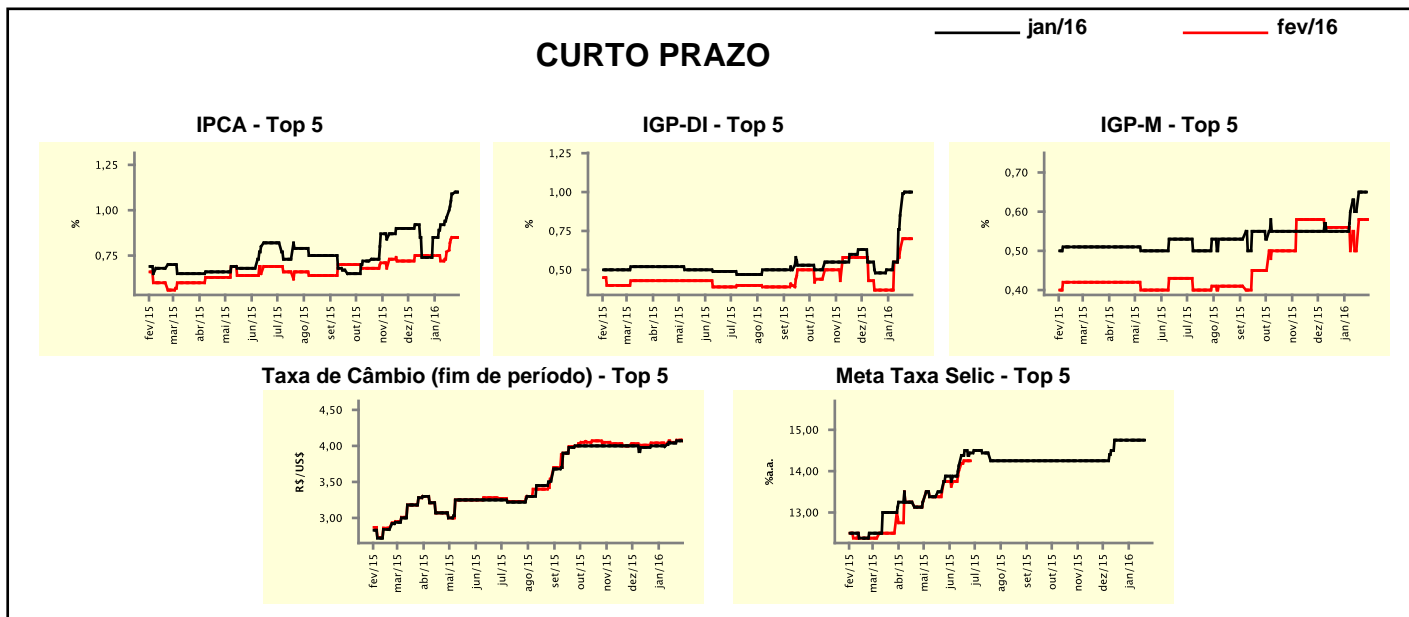


¹ Até 21/4/15, as expectativas de investimento estrangeiro direto (IED) e saldo em conta corrente seguiam a metodologia da 5ª edição do Manual de Balanço de Pagamentos do FMI. Em 22/4/15, as instituições participantes foram orientadas a seguir a metodologia da 6ª edição, que considera investimento direto no país (IDP) no lugar de IED e altera o cálculo do saldo em conta corrente. Para mais informações, acesse <http://www.bcb.gov.br/?6MANBALPGTO>.

Expectativas de Mercado								
Mediana - top 5 - curto prazo	jan/16				fev/16			
	Há 4 semanas	Há 1 semana	Hoje	Comportamento semanal*	Há 4 semanas	Há 1 semana	Hoje	Comportamento semanal*
IPCA (%)	0,85	1,09	1,10	▲ (5)	0,75	0,85	0,85	≡ (1)
IGP-DI (%)	0,50	1,00	1,00	≡ (1)	0,37	0,70	0,70	≡ (1)
IGP-M (%)	0,55	0,65	-	≡	0,56	0,58	0,58	≡ (1)
Taxa de câmbio - fim de período (R\$/US\$)	4,00	4,07	-	≡	4,04	4,08	4,07	▼ (1)
Meta Taxa Selic (%a.a.)	14,75	-	-	≡	-	-	-	≡

* comportamento dos indicadores desde o último Relatório de Mercado; os valores entre parênteses expressam o número de semanas em que vem ocorrendo o último comportamento

(▲ aumento, ▼ diminuição ou = estabilidade)



Expectativas de Mercado								
Mediana - top 5	2016				2017			
	Há 4 semanas	Há 1 semana	Hoje	Comportamento semanal*	Há 4 semanas	Há 1 semana	Hoje	Comportamento semanal*
Curto prazo								
IPCA (%)	7,09	7,18	7,18	≡ (1)	5,10	4,92	4,92	≡ (1)
IGP-DI (%)	5,86	6,79	6,79	≡ (1)	5,20	5,75	5,75	≡ (2)
IGP-M (%)	6,84	7,00	7,14	▲ (2)	5,20	5,80	5,80	≡ (3)
Taxa de câmbio - fim de período (R\$/US\$)	4,22	4,25	4,30	▲ (2)	4,25	4,30	4,40	▲ (2)
Meta Taxa Selic - fim de período (%a.a.)	15,25	14,64	14,25	▼ (2)	12,00	12,63	12,63	≡ (1)
Médio prazo								
IPCA (%)	7,44	7,92	7,79	▼ (1)	5,50	7,19	7,19	≡ (1)
IGP-DI (%)	6,05	6,79	6,79	≡ (1)	5,00	5,50	5,50	≡ (3)
IGP-M (%)	6,26	6,74	7,17	▲ (2)	5,00	5,80	5,80	≡ (3)
Taxa de câmbio - fim de período (R\$/US\$)	4,35	4,40	4,40	≡ (1)	4,30	4,80	4,80	≡ (1)
Meta Taxa Selic - fim de período (%a.a.)	13,75	13,75	13,25	▼ (2)	12,75	12,63	12,50	▼ (2)

* comportamento dos indicadores desde o último Relatório de Mercado; os valores entre parênteses expressam o número de semanas em que vem ocorrendo o último comportamento

(▲ aumento, ▼ diminuição ou = estabilidade)

Expectativas de Mercado

Média - top 5 - curto prazo	jan/16				fev/16			
	Há 4 semanas	Há 1 semana	Hoje	Comportamento semanal*	Há 4 semanas	Há 1 semana	Hoje	Comportamento semanal*
IPCA (%)	0,85	1,08	1,10	▲ (5)	0,78	0,85	0,85	▬ (1)
IGP-DI (%)	0,44	0,99	0,99	▬ (1)	0,39	0,69	0,69	▬ (1)
IGP-M (%)	0,58	0,72	-	-	0,55	0,60	0,60	▬ (1)
Taxa de câmbio - fim de período (R\$/US\$)	4,00	4,08	-	-	4,03	4,11	4,07	▼ (1)
Meta Taxa Selic (%a.a.)	14,72	-	-	-	-	-	-	-

* comportamento dos indicadores desde o último Relatório de Mercado; os valores entre parênteses expressam o número de semanas em que vem ocorrendo o último comportamento

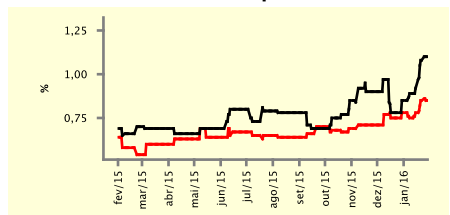
(▲ aumento, ▼ diminuição ou = estabilidade)

CURTO PRAZO

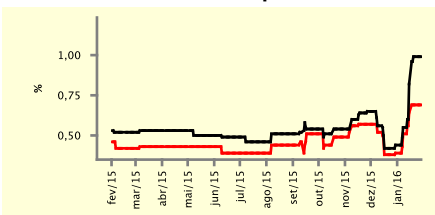
— jan/16

— fev/16

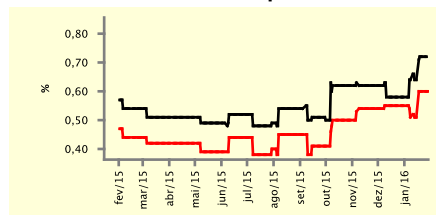
IPCA - Top 5



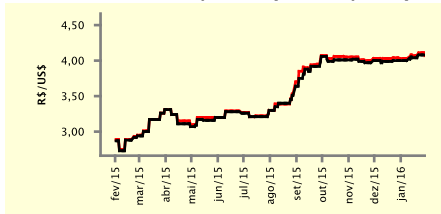
IGP-DI - Top 5



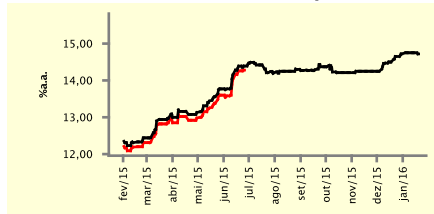
IGP-M - Top 5



Taxa de Câmbio (fim de período) - Top 5



Meta Taxa Selic - Top 5



Expectativas de Mercado

Média - top 5	2016				2017			
	Há 4 semanas	Há 1 semana	Hoje	Comportamento semanal*	Há 4 semanas	Há 1 semana	Hoje	Comportamento semanal*
Curto prazo								
IPCA (%)	6,89	7,36	7,23	▼ (1)	5,17	5,24	5,24	▬ (1)
IGP-DI (%)	5,87	6,66	6,66	▬ (1)	5,10	5,70	5,70	▬ (2)
IGP-M (%)	6,63	6,85	7,11	▲ (3)	5,20	5,77	5,77	▬ (3)
Taxa de câmbio - fim de período (R\$/US\$)	4,26	4,22	4,27	▲ (2)	4,18	4,11	4,45	▲ (2)
Meta Taxa Selic - fim de período (%a.a.)	14,97	14,48	14,26	▼ (3)	12,29	12,59	12,61	▲ (3)
Médio prazo								
IPCA (%)	7,49	7,86	7,83	▼ (1)	5,78	7,04	7,04	▬ (1)
IGP-DI (%)	5,79	6,84	6,84	▬ (1)	5,26	5,46	5,46	▬ (3)
IGP-M (%)	6,59	6,56	7,11	▲ (2)	5,24	5,56	5,56	▬ (3)
Taxa de câmbio - fim de período (R\$/US\$)	4,28	4,41	4,38	▼ (1)	4,30	4,75	4,70	▼ (1)
Meta Taxa Selic - fim de período (%a.a.)	14,30	13,44	13,25	▼ (2)	12,69	12,63	12,60	▼ (2)

* comportamento dos indicadores desde o último Relatório de Mercado; os valores entre parênteses expressam o número de semanas em que vem ocorrendo o último comportamento

(▲ aumento, ▼ diminuição ou = estabilidade)