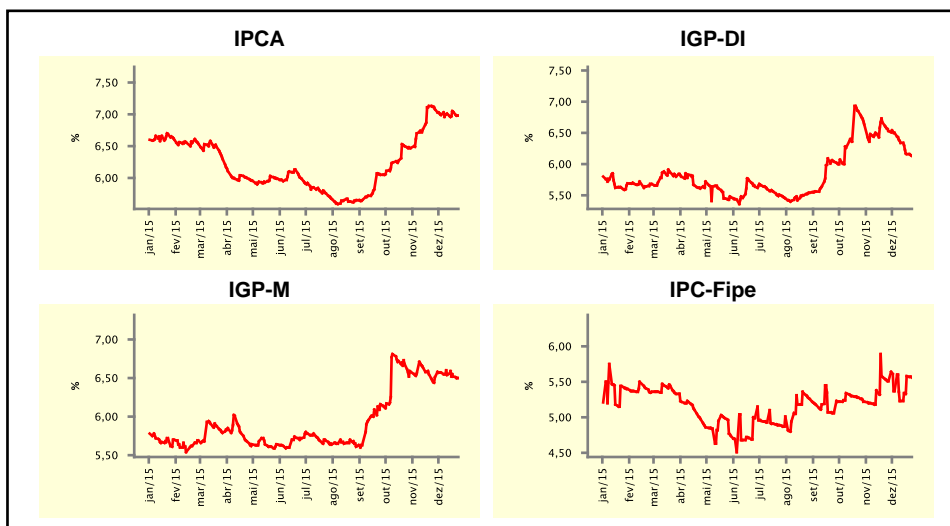


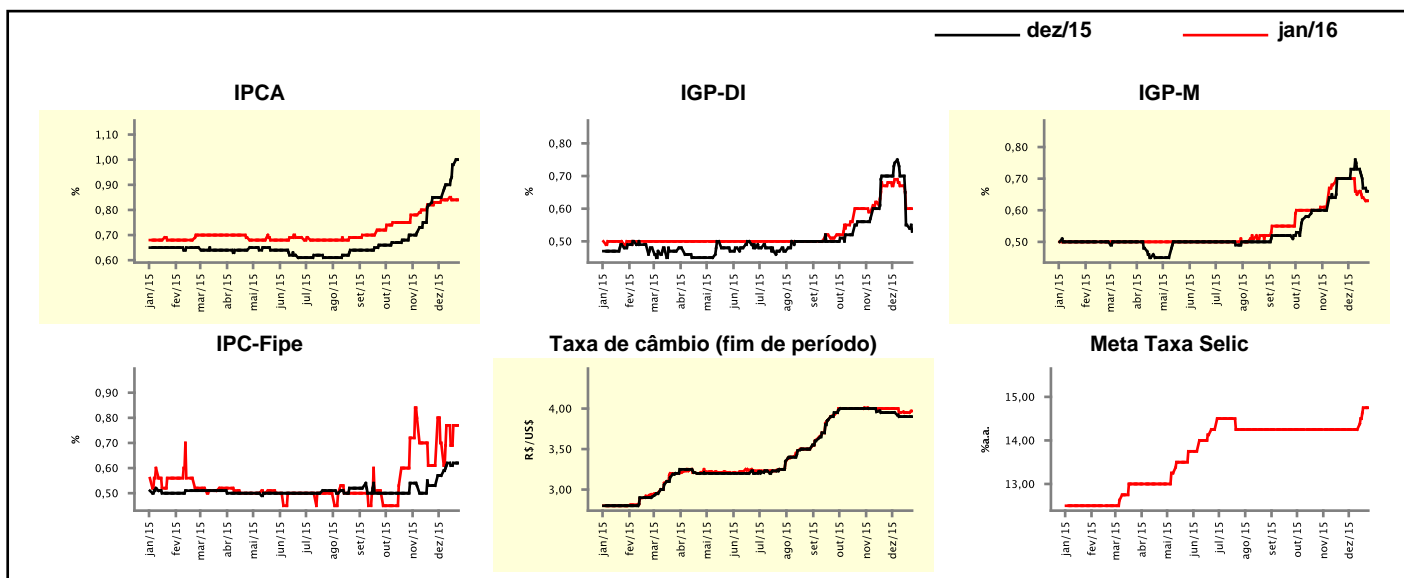
Expectativas de Mercado				
Inflação nos próximos 12 meses suavizada				
Mediana - agregado	Há 4 semanas	Há 1 semana	Hoje	Comportamento semanal*
IPCA (%)	7,08	7,04	6,98	▼ (1)
IGP-DI (%)	6,53	6,16	6,13	▼ (5)
IGP-M (%)	6,51	6,52	6,50	▼ (3)
IPC-Fipe (%)	5,51	5,58	5,56	▼ (1)

* comportamento dos indicadores desde o último Relatório de Mercado; os valores entre parênteses expressam o número de semanas em que vem ocorrendo o último comportamento
 (▲ aumento, ▼ diminuição ou = estabilidade)



Mediana - agregado	dez/15				jan/16			
	Há 4 semanas	Há 1 semana	Hoje	Comportamento semanal*	Há 4 semanas	Há 1 semana	Hoje	Comportamento semanal*
IPCA (%)	0,85	0,98	1,00	▲ (3)	0,83	0,84	0,84	= (3)
IGP-DI (%)	0,70	0,55	0,53	▼ (3)	0,68	0,60	0,60	= (1)
IGP-M (%)	0,70	0,67	0,66	▼ (2)	0,70	0,64	0,63	▼ (3)
IPC-Fipe (%)	0,53	0,62	0,62	= (2)	0,61	0,77	0,77	= (2)
Taxa de câmbio - fim de período (R\$/US\$)	3,95	3,90	3,90	= (2)	4,00	3,95	3,97	▲ (1)
Meta Taxa Selic (%a.a.)	-	-	-	=	14,25	14,75	14,75	= (1)

* comportamento dos indicadores desde o último Relatório de Mercado; os valores entre parênteses expressam o número de semanas em que vem ocorrendo o último comportamento
 (▲ aumento, ▼ diminuição ou = estabilidade)

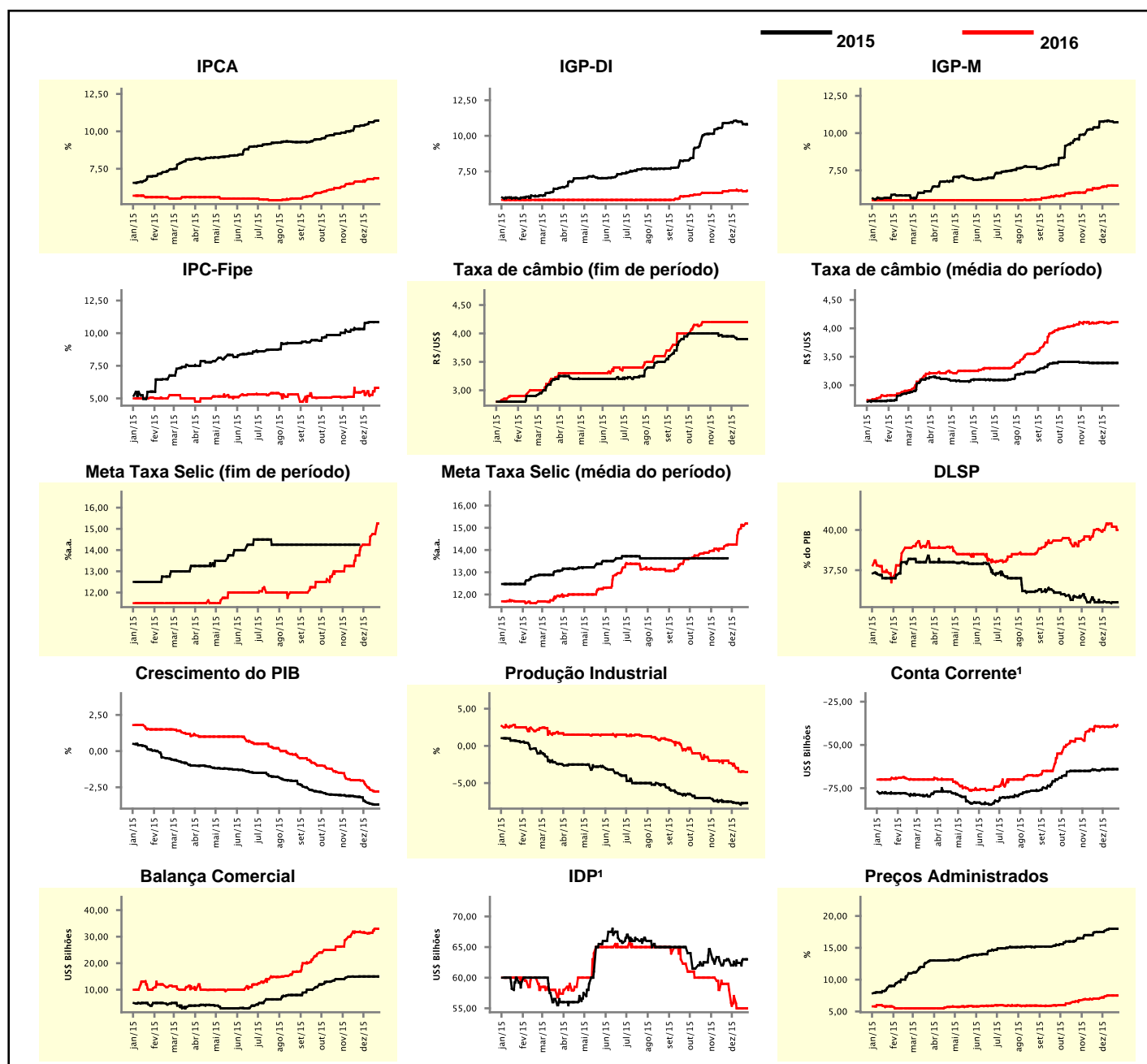


Expectativas de Mercado

Mediana - agregado	2015				2016			
	Há 4 semanas	Há 1 semana	Hoje	Comportamento semanal*	Há 4 semanas	Há 1 semana	Hoje	Comportamento semanal*
IPCA (%)	10,38	10,70	10,72	▲ (15)	6,64	6,87	6,86	▼ (1)
IGP-DI (%)	10,91	10,82	10,80	▼ (3)	6,15	6,11	6,14	▲ (1)
IGP-M (%)	10,77	10,72	10,72	▬ (1)	6,30	6,48	6,48	▬ (2)
IPC-Fipe (%)	10,32	10,85	10,84	▼ (1)	5,46	5,81	5,81	▬ (1)
Taxa de câmbio - fim de período (R\$/US\$)	3,95	3,90	3,90	▬ (2)	4,20	4,20	4,20	▬ (9)
Taxa de câmbio - média do período (R\$/US\$)	3,39	3,39	3,39	▬ (6)	4,11	4,11	4,11	▬ (1)
Meta Taxa Selic - fim de período (%a.a.)	-	-	-	-	14,13	14,75	15,25	▲ (6)
Meta Taxa Selic - média do período (%a.a.)	-	-	-	-	14,25	15,09	15,19	▲ (3)
Dívida Líquida do Setor Público (% do PIB)	35,50	35,50	35,50	▬ (2)	40,00	40,20	40,00	▲ (2)
PIB (% do crescimento)	-3,19	-3,70	-3,70	▬ (1)	-2,04	-2,80	-2,81	▼ (12)
Produção Industrial (% do crescimento)	-7,50	-7,70	-7,69	▲ (1)	-2,30	-3,45	-3,50	▼ (1)
Conta Corrente ¹ (US\$ Bilhões)	-64,70	-64,00	-64,00	▬ (2)	-39,68	-38,50	-38,60	▼ (1)
Balança Comercial (US\$ Bilhões)	15,00	15,00	15,00	▬ (4)	31,68	33,00	33,00	▬ (1)
Invest. Direto no País ¹ (US\$ Bilhões)	62,80	63,00	63,00	▬ (1)	58,00	55,00	55,00	▬ (2)
Preços Administrados (%)	17,50	18,00	18,00	▬ (2)	7,08	7,50	7,50	▬ (2)

* comportamento dos indicadores desde o último Relatório de Mercado; os valores entre parênteses expressam o número de semanas em que vem ocorrendo o último comportamento

(▲ aumento, ▼ diminuição ou = estabilidade)

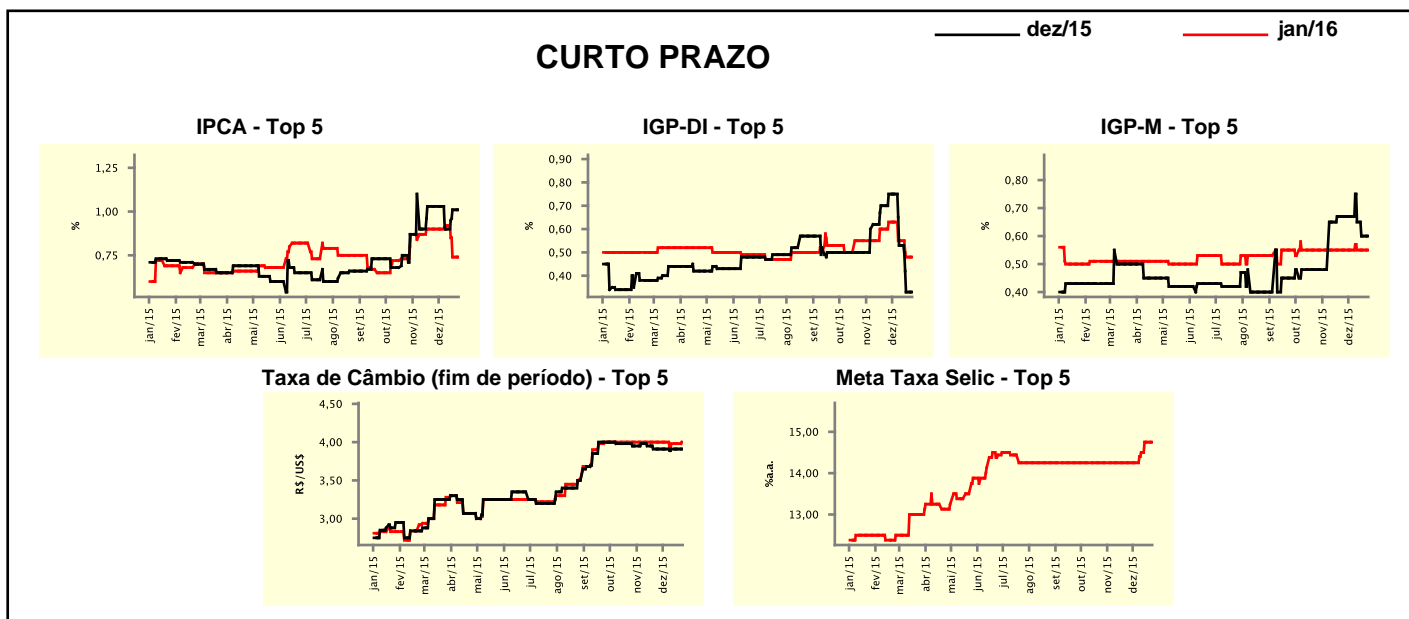


¹ Até 21/4/15, as expectativas de investimento estrangeiro direto (IED) e saldo em conta corrente seguiam a metodologia da 5ª edição do Manual de Balanço de Pagamentos do FMI. Em 22/4/15, as instituições participantes foram orientadas a seguir a metodologia da 6ª edição, que considera investimento direto no país (IDP) no lugar de IED e altera o cálculo do saldo em conta corrente. Para mais informações, acesse <http://www.bcb.gov.br/?6MANBALPGTO>.

Expectativas de Mercado								
Mediana - top 5 - curto prazo	dez/15				jan/16			
	Há 4 semanas	Há 1 semana	Hoje	Comportamento semanal*	Há 4 semanas	Há 1 semana	Hoje	Comportamento semanal*
IPCA (%)	1,03	1,01	1,01	≡ (1)	0,90	0,74	0,74	≡ (1)
IGP-DI (%)	0,75	0,33	0,33	≡ (1)	0,63	0,48	0,48	≡ (1)
IGP-M (%)	0,67	0,60	0,60	≡ (1)	0,55	0,55	0,55	≡ (11)
Taxa de câmbio - fim de período (R\$/US\$)	3,91	3,91	3,91	≡ (5)	4,00	3,98	4,00	▲ (1)
Meta Taxa Selic (%a.a.)	-	-	-		14,25	14,75	14,75	≡ (1)

* comportamento dos indicadores desde o último Relatório de Mercado; os valores entre parênteses expressam o número de semanas em que vem ocorrendo o último comportamento

(▲ aumento, ▼ diminuição ou = estabilidade)



Expectativas de Mercado								
Mediana - top 5	2015				2016			
	Há 4 semanas	Há 1 semana	Hoje	Comportamento semanal*	Há 4 semanas	Há 1 semana	Hoje	Comportamento semanal*
Curto prazo								
IPCA (%)	10,67	10,73	10,73	≡ (1)	6,41	6,49	6,49	≡ (1)
IGP-DI (%)	11,12	10,58	10,58	≡ (1)	6,17	5,86	5,86	≡ (1)
IGP-M (%)	10,74	10,66	10,66	≡ (1)	6,53	6,84	6,84	≡ (2)
Taxa de câmbio - fim de período (R\$/US\$)	3,91	3,91	3,91	≡ (5)	4,25	4,22	4,22	≡ (1)
Meta Taxa Selic - fim de período (%a.a.)	-	-	-		13,00	14,38	14,75	▲ (1)
Médio prazo								
IPCA (%)	10,56	10,77	10,77	≡ (1)	7,07	7,28	7,39	▲ (3)
IGP-DI (%)	10,99	10,68	10,68	≡ (2)	6,05	6,05	6,05	≡ (5)
IGP-M (%)	10,85	10,63	10,63	≡ (1)	6,53	6,26	6,26	≡ (2)
Taxa de câmbio - fim de período (R\$/US\$)	3,90	3,90	3,90	≡ (2)	4,40	4,35	4,35	≡ (2)
Meta Taxa Selic - fim de período (%a.a.)	-	-	-		13,00	13,00	13,00	≡ (1)

* comportamento dos indicadores desde o último Relatório de Mercado; os valores entre parênteses expressam o número de semanas em que vem ocorrendo o último comportamento

(▲ aumento, ▼ diminuição ou = estabilidade)

Expectativas de Mercado

Média - top 5 - curto prazo	dez/15				jan/16			
	Há 4 semanas	Há 1 semana	Hoje	Comportamento semanal*	Há 4 semanas	Há 1 semana	Hoje	Comportamento semanal*
IPCA (%)	1,02	1,02	1,02	= (1)	0,90	0,78	0,78	= (1)
IGP-DI (%)	0,70	0,36	0,36	= (1)	0,65	0,42	0,42	= (1)
IGP-M (%)	0,69	0,60	0,60	= (1)	0,62	0,58	0,58	= (2)
Taxa de câmbio - fim de período (R\$/US\$)	3,93	3,92	3,92	= (1)	3,97	3,99	4,00	▲ (1)
Meta Taxa Selic (%a.a.)	-	-	-	-	14,25	14,50	14,65	▲ (3)

* comportamento dos indicadores desde o último Relatório de Mercado; os valores entre parênteses expressam o número de semanas em que vem ocorrendo o último comportamento

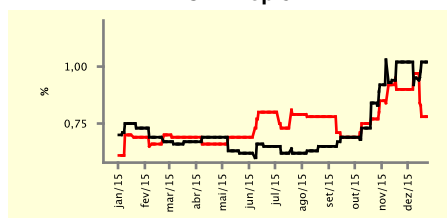
(▲ aumento, ▼ diminuição ou = estabilidade)

CURTO PRAZO

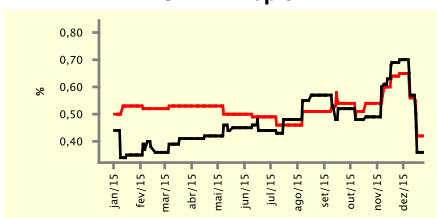
— dez/15

— jan/16

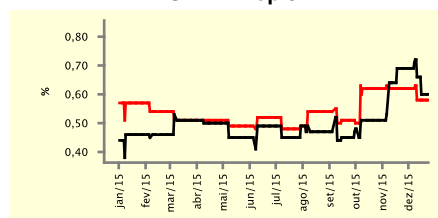
IPCA - Top 5



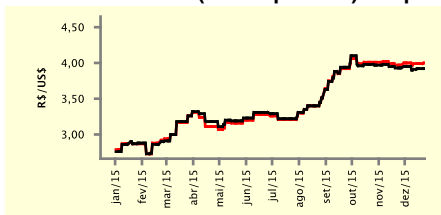
IGP-DI - Top 5



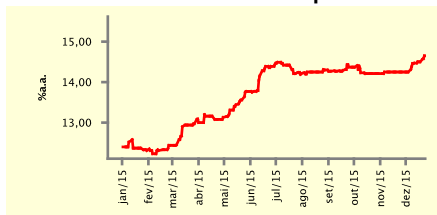
IGP-M - Top 5



Taxa de Câmbio (fim de período) - Top 5



Meta Taxa Selic - Top 5



Expectativas de Mercado

Média - top 5	2015				2016			
	Há 4 semanas	Há 1 semana	Hoje	Comportamento semanal*	Há 4 semanas	Há 1 semana	Hoje	Comportamento semanal*
Curto prazo								
IPCA (%)	10,66	10,73	10,73	= (1)	6,45	6,77	6,77	= (1)
IGP-DI (%)	11,13	10,61	10,61	= (1)	6,69	5,83	5,83	= (1)
IGP-M (%)	10,77	10,67	10,67	= (1)	6,66	6,63	6,63	= (1)
Taxa de câmbio - fim de período (R\$/US\$)	3,93	3,92	3,92	= (1)	4,19	4,22	4,26	▲ (3)
Meta Taxa Selic - fim de período (%a.a.)	-	-	-	-	13,09	14,20	14,80	▲ (1)
Médio prazo								
IPCA (%)	10,58	10,77	10,77	= (1)	7,11	7,39	7,41	▲ (1)
IGP-DI (%)	11,08	10,75	10,75	= (1)	6,56	5,79	5,79	= (2)
IGP-M (%)	10,85	10,73	10,73	= (1)	6,86	6,59	6,59	= (2)
Taxa de câmbio - fim de período (R\$/US\$)	3,94	3,88	3,88	= (1)	4,29	4,28	4,28	= (2)
Meta Taxa Selic - fim de período (%a.a.)	-	-	-	-	13,55	13,65	14,05	▲ (1)

* comportamento dos indicadores desde o último Relatório de Mercado; os valores entre parênteses expressam o número de semanas em que vem ocorrendo o último comportamento

(▲ aumento, ▼ diminuição ou = estabilidade)