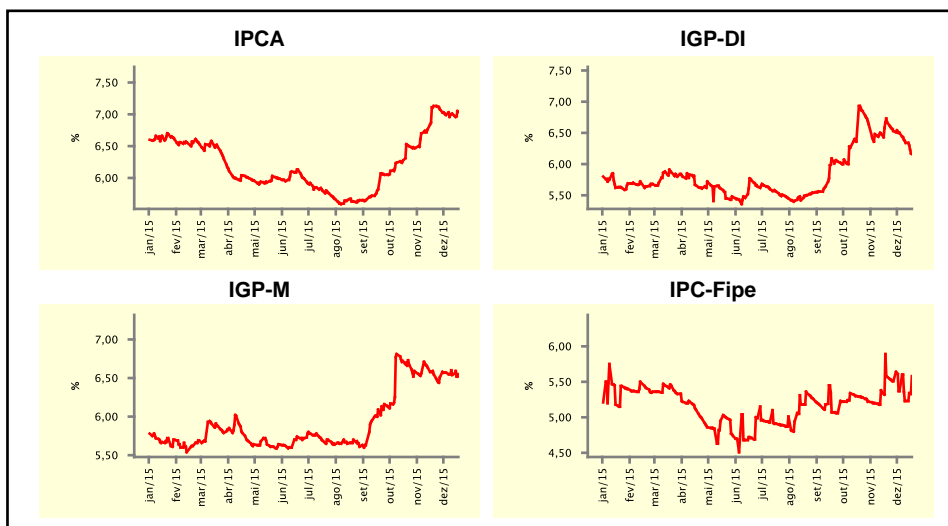


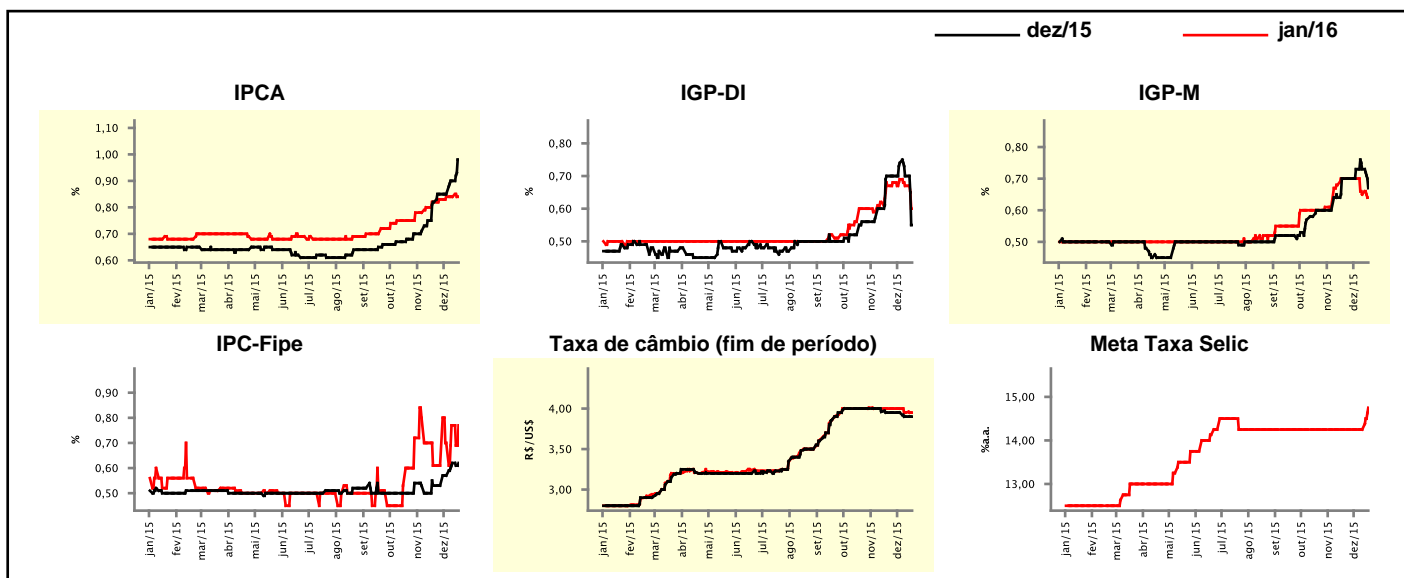
Expectativas de Mercado				
Inflação nos próximos 12 meses suavizada				
Mediana - agregado	Há 4 semanas	Há 1 semana	Hoje	Comportamento semanal*
IPCA (%)	7,13	7,01	7,04	▲ (2)
IGP-DI (%)	6,67	6,34	6,16	▼ (4)
IGP-M (%)	6,55	6,54	6,52	▼ (2)
IPC-Fipe (%)	5,57	5,23	5,58	▲ (1)

\* comportamento dos indicadores desde o último Relatório de Mercado; os valores entre parênteses expressam o número de semanas em que vem ocorrendo o último comportamento  
 ( ▲ aumento, ▼ diminuição ou = estabilidade)



Mediana - agregado	dez/15				jan/16			
	Há 4 semanas	Há 1 semana	Hoje	Comportamento semanal*	Há 4 semanas	Há 1 semana	Hoje	Comportamento semanal*
	IPCA (%)	0,82	0,90	0,98	▲ (2)	0,82	0,84	0,84
IGP-DI (%)	0,70	0,70	0,55	▼ (2)	0,67	0,67	0,60	▼ (2)
IGP-M (%)	0,70	0,73	0,67	▼ (1)	0,70	0,65	0,64	▼ (2)
IPC-Fipe (%)	0,53	0,62	0,62	= (1)	0,61	0,77	0,77	= (1)
Taxa de câmbio - fim de período (R\$/US\$)	3,95	3,90	3,90	= (1)	4,00	3,95	3,95	= (1)
Meta Taxa Selic (%a.a.)	-	-	-	=	14,25	14,25	14,75	▲ (1)

\* comportamento dos indicadores desde o último Relatório de Mercado; os valores entre parênteses expressam o número de semanas em que vem ocorrendo o último comportamento  
 ( ▲ aumento, ▼ diminuição ou = estabilidade)

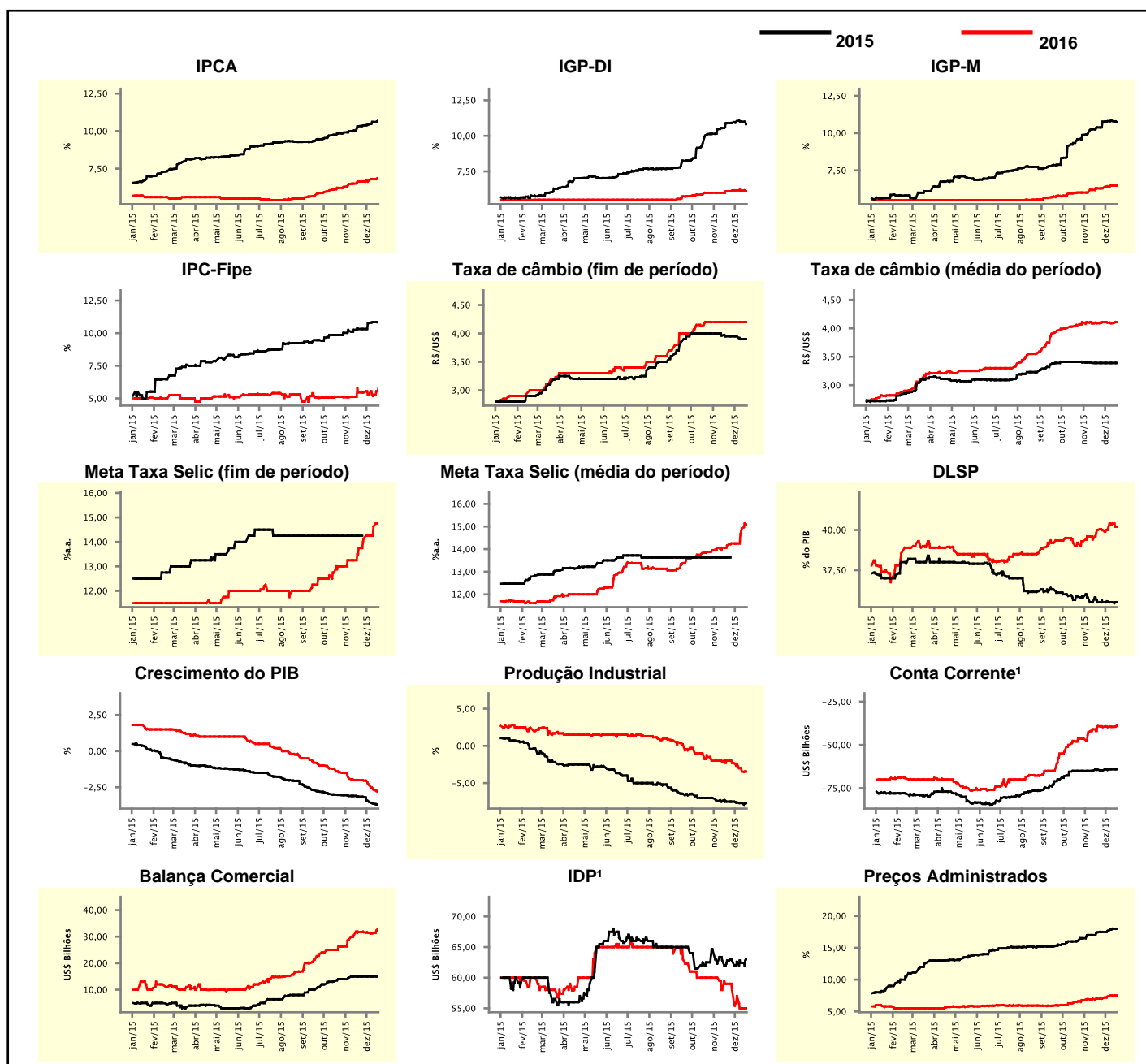


## Expectativas de Mercado

Mediana - agregado	2015				2016			
	Há 4 semanas	Há 1 semana	Hoje	Comportamento semanal*	Há 4 semanas	Há 1 semana	Hoje	Comportamento semanal*
IPCA (%)	10,33	10,61	10,70	▲ (14)	6,64	6,80	6,87	▲ (3)
IGP-DI (%)	10,90	10,99	10,82	▼ (2)	6,11	6,14	6,11	▼ (2)
IGP-M (%)	10,38	10,81	10,72	▼ (1)	6,29	6,48	6,48	▬ (1)
IPC-Fipe (%)	10,32	10,85	10,85	▬ (1)	5,46	5,27	5,81	▲ (1)
Taxa de câmbio - fim de período (R\$/US\$)	3,95	3,90	3,90	▬ (1)	4,20	4,20	4,20	▬ (8)
Taxa de câmbio - média do período (R\$/US\$)	3,39	3,39	3,39	▬ (5)	4,09	4,09	4,11	▲ (1)
Meta Taxa Selic - fim de período (%a.a.)	14,25	-	-	-	13,75	14,63	14,75	▲ (5)
Meta Taxa Selic - média do período (%a.a.)	13,63	-	-	-	14,16	14,92	15,09	▲ (2)
Dívida Líquida do Setor Público (% do PIB)	35,50	35,50	35,50	▬ (1)	40,00	40,40	40,20	▼ (1)
PIB (% do crescimento)	-3,15	-3,62	-3,70	▼ (5)	-2,01	-2,67	-2,80	▼ (11)
Produção Industrial (% do crescimento)	-7,50	-7,70	-7,70	▬ (1)	-2,00	-3,45	-3,45	▬ (1)
Conta Corrente <sup>1</sup> (US\$ Bilhões)	-64,35	-64,00	-64,00	▬ (1)	-39,10	-39,52	-38,50	▲ (2)
Balança Comercial (US\$ Bilhões)	14,95	15,00	15,00	▬ (3)	31,78	31,44	33,00	▲ (1)
Invest. Direto no País <sup>1</sup> (US\$ Bilhões)	62,80	62,40	63,00	▲ (1)	59,00	55,00	55,00	▬ (1)
Preços Administrados (%)	17,43	18,00	18,00	▬ (1)	7,00	7,50	7,50	▬ (1)

\* comportamento dos indicadores desde o último Relatório de Mercado; os valores entre parênteses expressam o número de semanas em que vem ocorrendo o último comportamento

( ▲ aumento, ▼ diminuição ou = estabilidade)

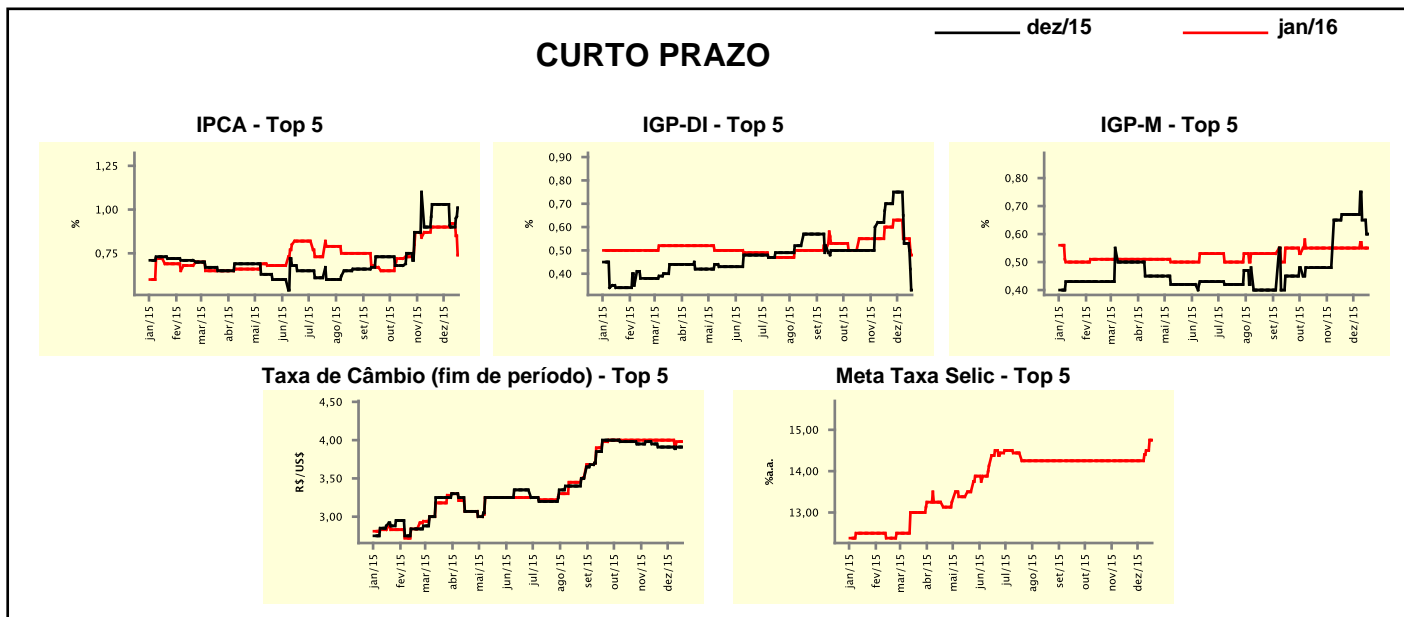


<sup>1</sup> Até 21/4/15, as expectativas de investimento estrangeiro direto (IED) e saldo em conta corrente seguiam a metodologia da 5ª edição do Manual de Balanço de Pagamentos do FMI. Em 22/4/15, as instituições participantes foram orientadas a seguir a metodologia da 6ª edição, que considera investimento direto no país (IDP) no lugar de IED e altera o cálculo do saldo em conta corrente. Para mais informações, acesse <http://www.bcb.gov.br/?6MANBALPGTO>.

Expectativas de Mercado								
Mediana - top 5 - curto prazo	dez/15				jan/16			
	Há 4 semanas	Há 1 semana	Hoje	Comportamento semanal*	Há 4 semanas	Há 1 semana	Hoje	Comportamento semanal*
IPCA (%)	1,03	0,90	1,01	▲ (1)	0,90	0,92	0,74	▼ (1)
IGP-DI (%)	0,70	0,53	0,33	▼ (2)	0,60	0,55	0,48	▼ (2)
IGP-M (%)	0,67	0,65	0,60	▼ (2)	0,55	0,55	0,55	≡ (10)
Taxa de câmbio - fim de período (R\$/US\$)	3,91	3,91	3,91	≡ (4)	4,00	3,98	3,98	≡ (1)
Meta Taxa Selic (%a.a.)	-	-	-		14,25	14,50	14,75	▲ (2)

\* comportamento dos indicadores desde o último Relatório de Mercado; os valores entre parênteses expressam o número de semanas em que vem ocorrendo o último comportamento

( ▲ aumento, ▼ diminuição ou = estabilidade)



Expectativas de Mercado								
Mediana - top 5	2015				2016			
	Há 4 semanas	Há 1 semana	Hoje	Comportamento semanal*	Há 4 semanas	Há 1 semana	Hoje	Comportamento semanal*
<b>Curto prazo</b>								
IPCA (%)	10,67	10,61	10,73	▲ (1)	6,53	6,60	6,49	▼ (1)
IGP-DI (%)	11,07	10,80	10,58	▼ (2)	6,17	6,08	5,86	▼ (2)
IGP-M (%)	10,43	10,72	10,66	▼ (2)	6,53	6,84	6,84	≡ (1)
Taxa de câmbio - fim de período (R\$/US\$)	3,91	3,91	3,91	≡ (4)	4,25	4,15	4,22	▲ (1)
Meta Taxa Selic - fim de período (%a.a.)	14,25	-	-		13,00	14,38	14,38	≡ (1)
<b>Médio prazo</b>								
IPCA (%)	10,53	10,72	10,77	▲ (10)	6,98	7,21	7,28	▲ (2)
IGP-DI (%)	10,99	10,68	10,68	≡ (1)	6,05	6,05	6,05	≡ (4)
IGP-M (%)	10,70	10,88	10,63	▼ (1)	6,53	6,26	6,26	≡ (1)
Taxa de câmbio - fim de período (R\$/US\$)	3,90	3,90	3,90	≡ (1)	4,40	4,35	4,35	≡ (1)
Meta Taxa Selic - fim de período (%a.a.)	14,25	-	-		13,00	13,63	13,00	▼ (1)

\* comportamento dos indicadores desde o último Relatório de Mercado; os valores entre parênteses expressam o número de semanas em que vem ocorrendo o último comportamento

( ▲ aumento, ▼ diminuição ou = estabilidade)

### Expectativas de Mercado

Média - top 5 - curto prazo	dez/15				jan/16			
	Há 4 semanas	Há 1 semana	Hoje	Comportamento semanal*	Há 4 semanas	Há 1 semana	Hoje	Comportamento semanal*
IPCA (%)	1,02	0,95	1,02	▲ (1)	0,90	0,97	0,78	▼ (1)
IGP-DI (%)	0,69	0,57	0,36	▼ (2)	0,64	0,56	0,42	▼ (2)
IGP-M (%)	0,69	0,66	0,60	▼ (2)	0,62	0,58	0,58	▬ (1)
Taxa de câmbio - fim de período (R\$/US\$)	3,93	3,91	3,92	▲ (1)	3,97	3,99	3,99	▬ (1)
Meta Taxa Selic (%a.a.)	-	-	-	-	14,25	14,47	14,50	▲ (2)

\* comportamento dos indicadores desde o último Relatório de Mercado; os valores entre parênteses expressam o número de semanas em que vem ocorrendo o último comportamento

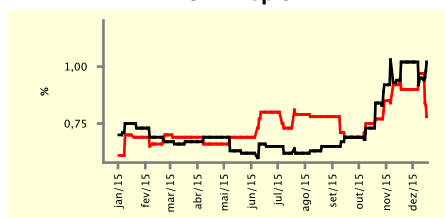
( ▲ aumento, ▼ diminuição ou = estabilidade)

### CURTO PRAZO

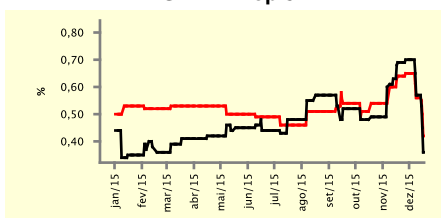
— dez/15

— jan/16

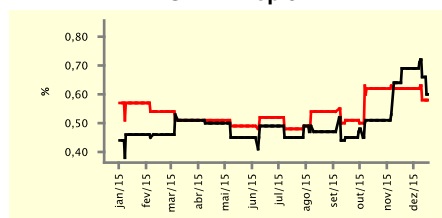
IPCA - Top 5



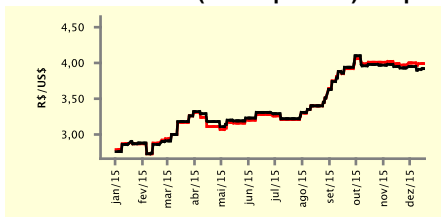
IGP-DI - Top 5



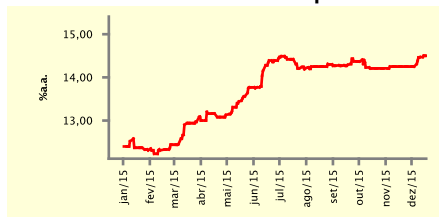
IGP-M - Top 5



Taxa de Câmbio (fim de período) - Top 5



Meta Taxa Selic - Top 5



### Expectativas de Mercado

Média - top 5	2015				2016			
	Há 4 semanas	Há 1 semana	Hoje	Comportamento semanal*	Há 4 semanas	Há 1 semana	Hoje	Comportamento semanal*
<b>Curto prazo</b>								
IPCA (%)	10,65	10,67	10,73	▲ (2)	6,50	6,71	6,77	▲ (2)
IGP-DI (%)	11,08	10,84	10,61	▼ (2)	6,68	6,34	5,83	▼ (2)
IGP-M (%)	10,45	10,73	10,67	▼ (2)	6,66	6,69	6,63	▼ (1)
Taxa de câmbio - fim de período (R\$/US\$)	3,93	3,91	3,92	▲ (1)	4,19	4,20	4,22	▲ (2)
Meta Taxa Selic - fim de período (%a.a.)	14,25	-	-	-	13,09	14,23	14,20	▼ (1)
<b>Médio prazo</b>								
IPCA (%)	10,55	10,72	10,77	▲ (10)	7,08	7,39	7,39	▬ (1)
IGP-DI (%)	11,08	10,78	10,75	▼ (2)	6,56	5,79	5,79	▬ (1)
IGP-M (%)	10,61	10,78	10,73	▼ (2)	6,86	6,59	6,59	▬ (1)
Taxa de câmbio - fim de período (R\$/US\$)	3,94	3,91	3,88	▼ (3)	4,29	4,28	4,28	▬ (1)
Meta Taxa Selic - fim de período (%a.a.)	14,25	-	-	-	13,20	13,81	13,65	▼ (1)

\* comportamento dos indicadores desde o último Relatório de Mercado; os valores entre parênteses expressam o número de semanas em que vem ocorrendo o último comportamento

( ▲ aumento, ▼ diminuição ou = estabilidade)