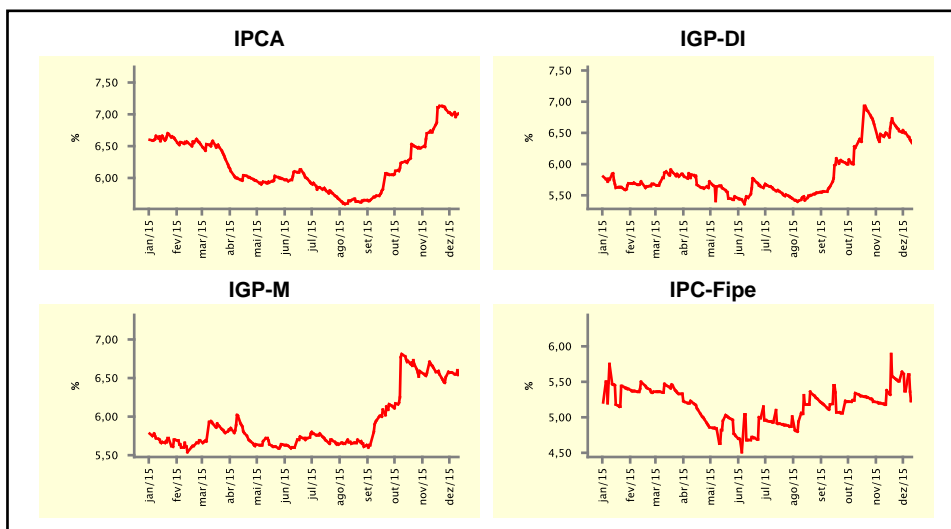


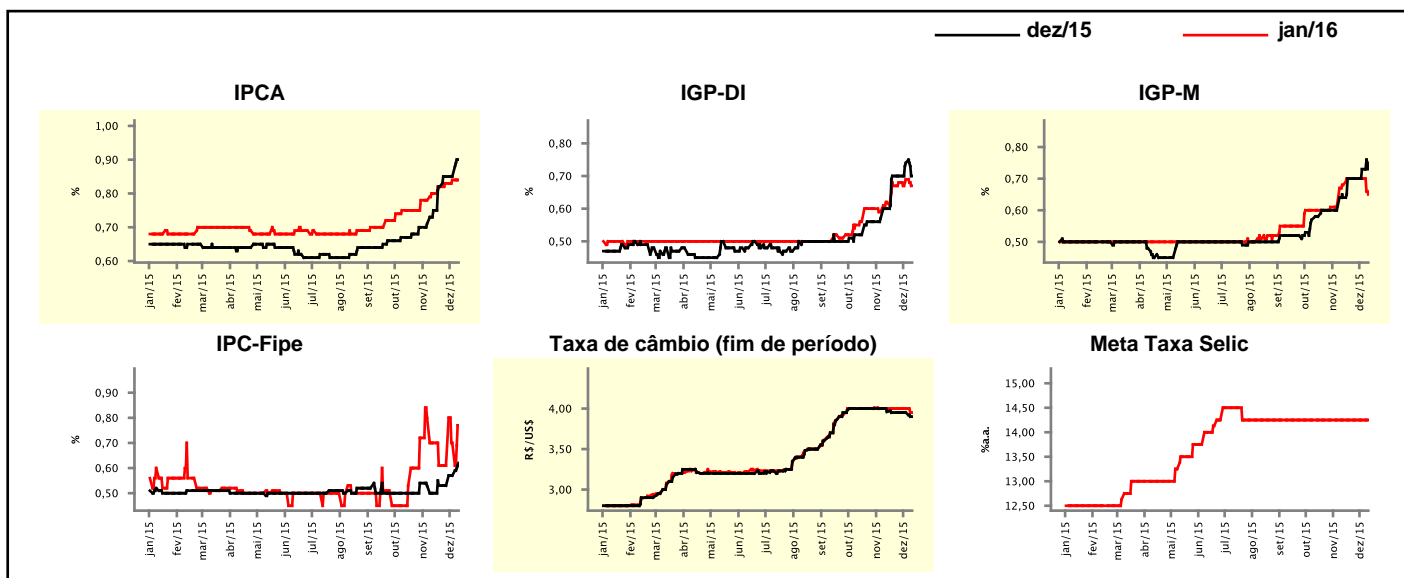
Expectativas de Mercado				
Inflação nos próximos 12 meses suavizada				
Mediana - agregado	Há 4 semanas	Há 1 semana	Hoje	Comportamento semanal*
IPCA (%)	6,76	6,99	7,01	▲ (1)
IGP-DI (%)	6,49	6,50	6,34	▼ (3)
IGP-M (%)	6,64	6,57	6,54	▼ (1)
IPC-Fipe (%)	5,38	5,37	5,23	▼ (3)

* comportamento dos indicadores desde o último Relatório de Mercado; os valores entre parênteses expressam o número de semanas em que vem ocorrendo o último comportamento
 (▲ aumento, ▼ diminuição ou = estabilidade)



Mediana - agregado	dez/15				jan/16			
	Há 4 semanas	Há 1 semana	Hoje	Comportamento semanal*	Há 4 semanas	Há 1 semana	Hoje	Comportamento semanal*
IPCA (%)	0,75	0,85	0,90	▲ (1)	0,80	0,84	0,84	= (1)
IGP-DI (%)	0,60	0,74	0,70	▼ (1)	0,62	0,69	0,67	▼ (1)
IGP-M (%)	0,64	0,73	0,73	= (1)	0,68	0,70	0,65	▼ (1)
IPC-Fipe (%)	0,50	0,57	0,62	▲ (2)	0,70	0,70	0,77	▲ (2)
Taxa de câmbio - fim de período (R\$/US\$)	3,96	3,95	3,90	▼ (1)	4,00	4,00	3,95	▼ (1)
Meta Taxa Selic (%a.a.)	-	-	-		14,25	14,25	14,25	= (20)

* comportamento dos indicadores desde o último Relatório de Mercado; os valores entre parênteses expressam o número de semanas em que vem ocorrendo o último comportamento
 (▲ aumento, ▼ diminuição ou = estabilidade)

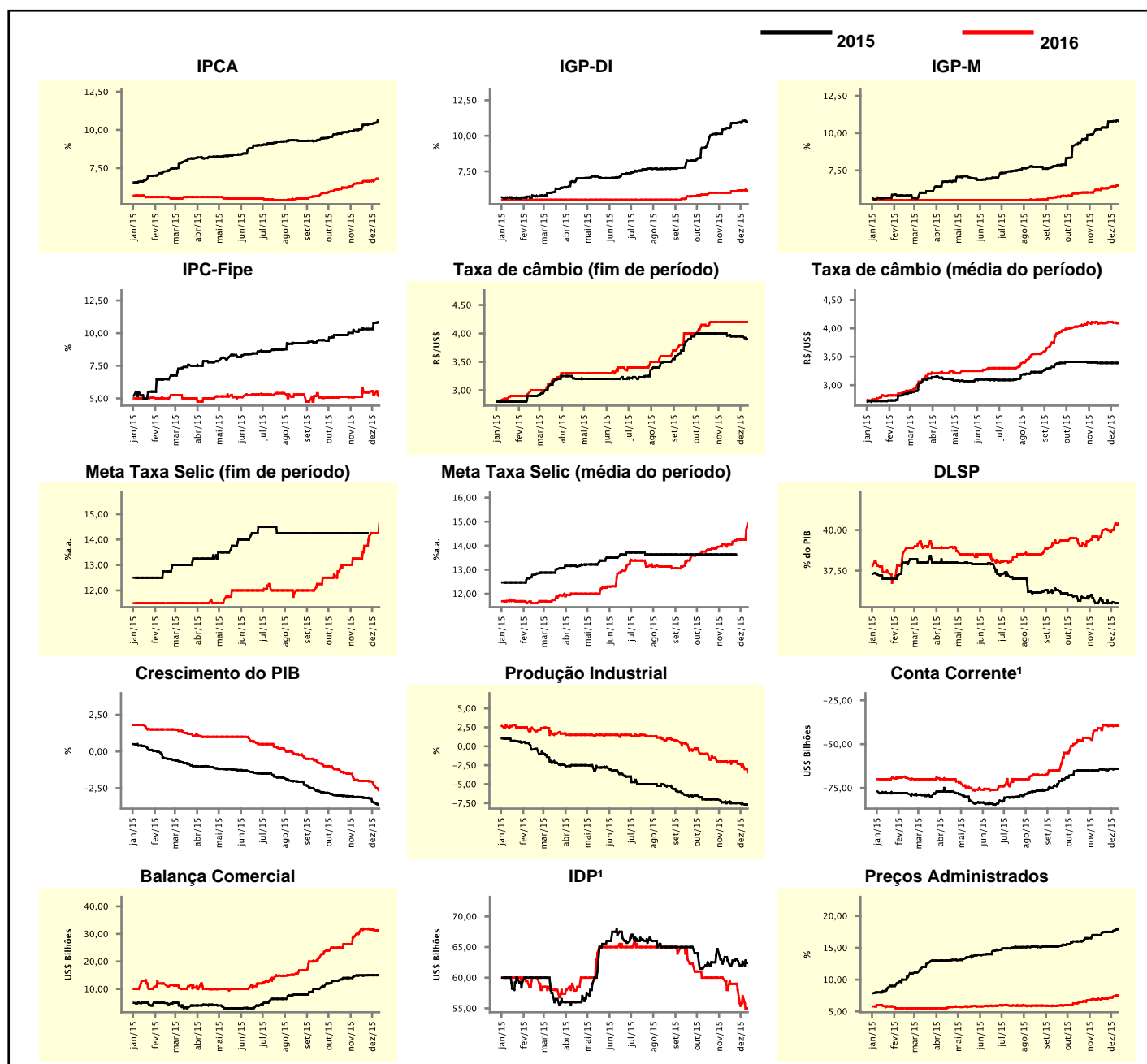


Expectativas de Mercado

Mediana - agregado	2015				2016			
	Há 4 semanas	Há 1 semana	Hoje	Comportamento semanal*	Há 4 semanas	Há 1 semana	Hoje	Comportamento semanal*
IPCA (%)	10,04	10,44	10,61	▲ (13)	6,50	6,70	6,80	▲ (2)
IGP-DI (%)	10,54	11,04	10,99	▼ (1)	6,00	6,17	6,14	▼ (1)
IGP-M (%)	10,26	10,80	10,81	▲ (15)	6,19	6,43	6,48	▲ (5)
IPC-Fipe (%)	10,26	10,77	10,85	▲ (2)	5,12	5,27	5,27	▬ (1)
Taxa de câmbio - fim de período (R\$/US\$)	3,96	3,95	3,90	▼ (1)	4,20	4,20	4,20	▬ (7)
Taxa de câmbio - média do período (R\$/US\$)	3,39	3,39	3,39	▬ (4)	4,08	4,10	4,09	▼ (2)
Meta Taxa Selic - fim de período (%a.a.)	14,25	-	-	-	13,25	14,25	14,63	▲ (4)
Meta Taxa Selic - média do período (%a.a.)	13,63	-	-	-	14,06	14,25	14,92	▲ (1)
Dívida Líquida do Setor Público (% do PIB)	35,50	35,55	35,50	▼ (1)	39,40	40,00	40,40	▲ (1)
PIB (% do crescimento)	-3,10	-3,50	-3,62	▼ (4)	-2,00	-2,31	-2,67	▼ (10)
Produção Industrial (% do crescimento)	-7,40	-7,60	-7,70	▼ (2)	-2,15	-2,40	-3,45	▼ (3)
Conta Corrente ¹ (US\$ Bilhões)	-64,85	-64,40	-64,00	▲ (2)	-40,95	-39,68	-39,52	▲ (1)
Balança Comercial (US\$ Bilhões)	14,95	15,00	15,00	▬ (2)	30,55	31,44	31,44	▬ (1)
Invest. Direto no País ¹ (US\$ Bilhões)	62,80	62,60	62,40	▼ (2)	58,00	57,00	55,00	▼ (3)
Preços Administrados (%)	17,00	17,65	18,00	▲ (4)	7,00	7,35	7,50	▲ (3)

* comportamento dos indicadores desde o último Relatório de Mercado; os valores entre parênteses expressam o número de semanas em que vem ocorrendo o último comportamento

(▲ aumento, ▼ diminuição ou = estabilidade)

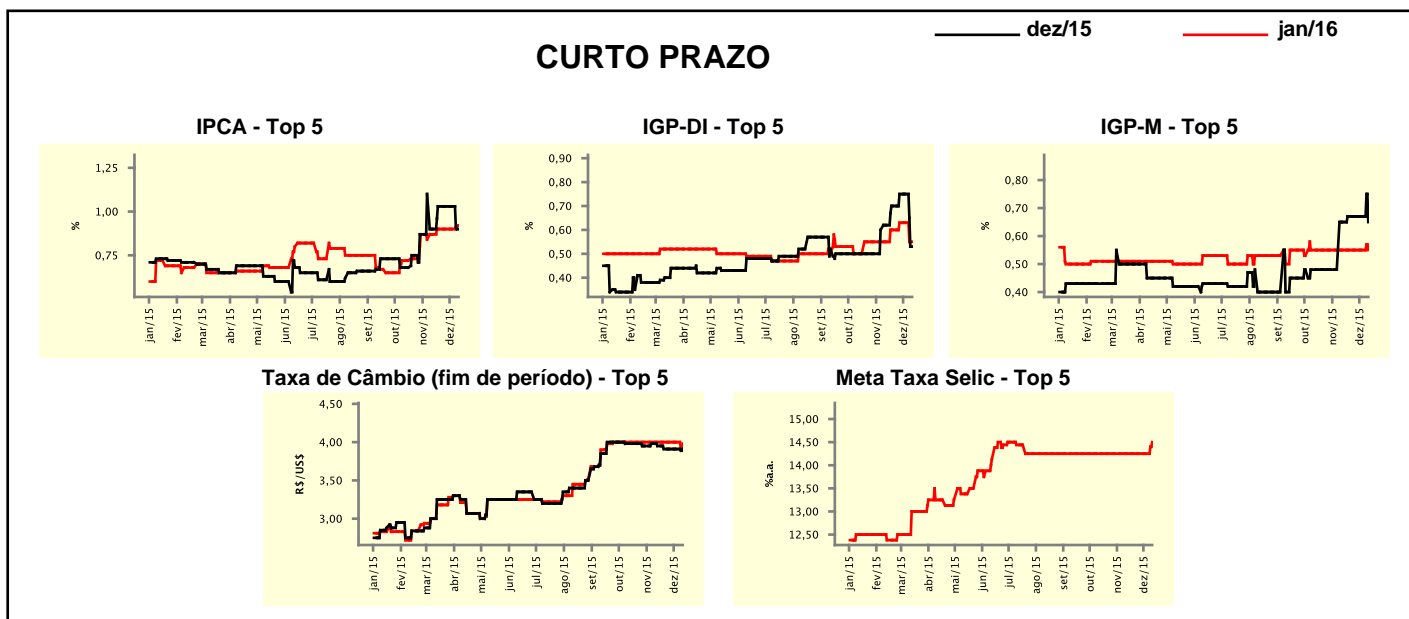


¹ Até 21/4/15, as expectativas de investimento estrangeiro direto (IED) e saldo em conta corrente seguiam a metodologia da 5ª edição do Manual de Balanço de Pagamentos do FMI. Em 22/4/15, as instituições participantes foram orientadas a seguir a metodologia da 6ª edição, que considera investimento direto no país (IDP) no lugar de IED e altera o cálculo do saldo em conta corrente. Para mais informações, acesse <http://www.bcb.gov.br/?6MANBALPGTO>.

Expectativas de Mercado								
Mediana - top 5 - curto prazo	dez/15				jan/16			
	Há 4 semanas	Há 1 semana	Hoje	Comportamento semanal*	Há 4 semanas	Há 1 semana	Hoje	Comportamento semanal*
IPCA (%)	0,90	1,03	0,90	▼ (1)	0,87	0,90	0,92	▲ (1)
IGP-DI (%)	0,62	0,75	0,53	▼ (1)	0,55	0,63	0,55	▼ (1)
IGP-M (%)	0,65	0,67	0,65	▼ (1)	0,55	0,55	0,55	▬ (9)
Taxa de câmbio - fim de período (R\$/US\$)	3,95	3,91	3,91	▬ (3)	4,00	4,00	3,98	▼ (1)
Meta Taxa Selic (%a.a.)	-	-	-		14,25	14,25	14,50	▲ (1)

* comportamento dos indicadores desde o último Relatório de Mercado; os valores entre parênteses expressam o número de semanas em que vem ocorrendo o último comportamento

(▲ aumento, ▼ diminuição ou = estabilidade)



Expectativas de Mercado								
Mediana - top 5	2015				2016			
	Há 4 semanas	Há 1 semana	Hoje	Comportamento semanal*	Há 4 semanas	Há 1 semana	Hoje	Comportamento semanal*
Curto prazo								
IPCA (%)	10,34	10,67	10,61	▼ (1)	6,38	6,41	6,60	▲ (1)
IGP-DI (%)	10,64	11,12	10,80	▼ (1)	6,17	6,17	6,08	▼ (1)
IGP-M (%)	10,26	10,74	10,72	▼ (1)	6,53	6,53	6,84	▲ (1)
Taxa de câmbio - fim de período (R\$/US\$)	3,95	3,91	3,91	▬ (3)	4,25	4,25	4,15	▼ (1)
Meta Taxa Selic - fim de período (%a.a.)	14,25	-	-		12,75	13,09	14,38	▲ (2)
Médio prazo								
IPCA (%)	10,28	10,61	10,72	▲ (9)	6,98	7,07	7,21	▲ (1)
IGP-DI (%)	10,41	10,99	10,68	▼ (1)	5,86	6,05	6,05	▬ (3)
IGP-M (%)	10,19	10,85	10,88	▲ (1)	6,53	6,53	6,26	▼ (1)
Taxa de câmbio - fim de período (R\$/US\$)	3,90	3,91	3,90	▼ (1)	4,40	4,40	4,35	▼ (1)
Meta Taxa Selic - fim de período (%a.a.)	14,25	-	-		13,00	13,00	13,63	▲ (1)

* comportamento dos indicadores desde o último Relatório de Mercado; os valores entre parênteses expressam o número de semanas em que vem ocorrendo o último comportamento

(▲ aumento, ▼ diminuição ou = estabilidade)

Expectativas de Mercado

Média - top 5 - curto prazo	dez/15				jan/16			
	Há 4 semanas	Há 1 semana	Hoje	Comportamento semanal*	Há 4 semanas	Há 1 semana	Hoje	Comportamento semanal*
IPCA (%)	0,94	1,02	0,95	▼ (1)	0,92	0,90	0,97	▲ (1)
IGP-DI (%)	0,63	0,70	0,57	▼ (1)	0,60	0,65	0,56	▼ (1)
IGP-M (%)	0,64	0,69	0,66	▼ (1)	0,62	0,62	0,58	▼ (1)
Taxa de câmbio - fim de período (R\$/US\$)	3,95	3,95	3,91	▼ (1)	3,99	4,00	3,99	▼ (1)
Meta Taxa Selic (%a.a.)	-	-	-	-	14,25	14,25	14,47	▲ (1)

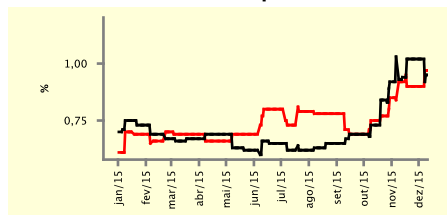
* comportamento dos indicadores desde o último Relatório de Mercado; os valores entre parênteses expressam o número de semanas em que vem ocorrendo o último comportamento

(▲ aumento, ▼ diminuição ou = estabilidade)

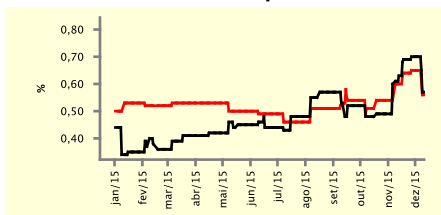
CURTO PRAZO

— dez/15 — jan/16

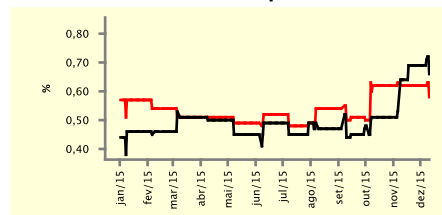
IPCA - Top 5



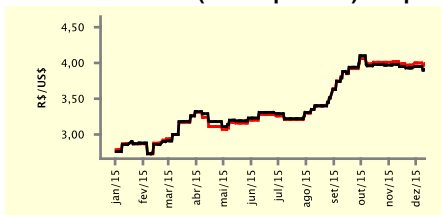
IGP-DI - Top 5



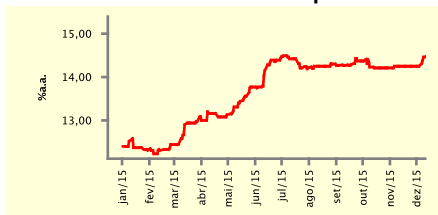
IGP-M - Top 5



Taxa de Câmbio (fim de período) - Top 5



Meta Taxa Selic - Top 5



Expectativas de Mercado

Média - top 5	2015				2016			
	Há 4 semanas	Há 1 semana	Hoje	Comportamento semanal*	Há 4 semanas	Há 1 semana	Hoje	Comportamento semanal*
Curto prazo								
IPCA (%)	10,32	10,66	10,67	▲ (1)	6,37	6,45	6,71	▲ (1)
IGP-DI (%)	10,59	11,13	10,84	▼ (1)	6,58	6,69	6,34	▼ (1)
IGP-M (%)	10,29	10,77	10,73	▼ (1)	6,66	6,66	6,69	▲ (1)
Taxa de câmbio - fim de período (R\$/US\$)	3,95	3,95	3,91	▼ (1)	4,21	4,19	4,20	▲ (1)
Meta Taxa Selic - fim de período (%a.a.)	14,25	-	-	-	12,72	13,24	14,23	▲ (2)
Médio prazo								
IPCA (%)	10,30	10,61	10,72	▲ (9)	6,89	7,11	7,39	▲ (1)
IGP-DI (%)	10,65	11,08	10,78	▼ (1)	6,25	6,56	5,79	▼ (1)
IGP-M (%)	10,34	10,85	10,78	▼ (1)	6,71	6,86	6,59	▼ (1)
Taxa de câmbio - fim de período (R\$/US\$)	3,94	3,93	3,91	▼ (2)	4,29	4,29	4,28	▼ (1)
Meta Taxa Selic - fim de período (%a.a.)	14,25	-	-	-	13,20	13,75	13,81	▲ (3)

* comportamento dos indicadores desde o último Relatório de Mercado; os valores entre parênteses expressam o número de semanas em que vem ocorrendo o último comportamento

(▲ aumento, ▼ diminuição ou = estabilidade)