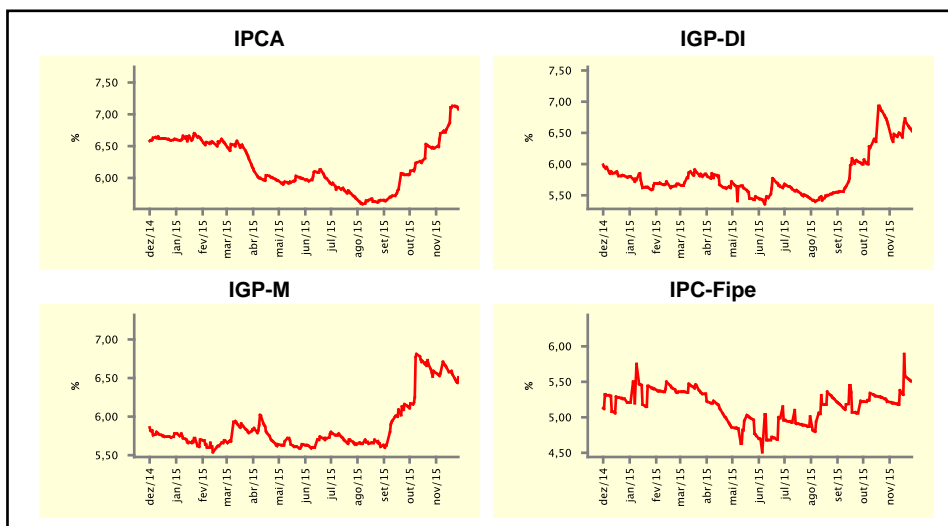


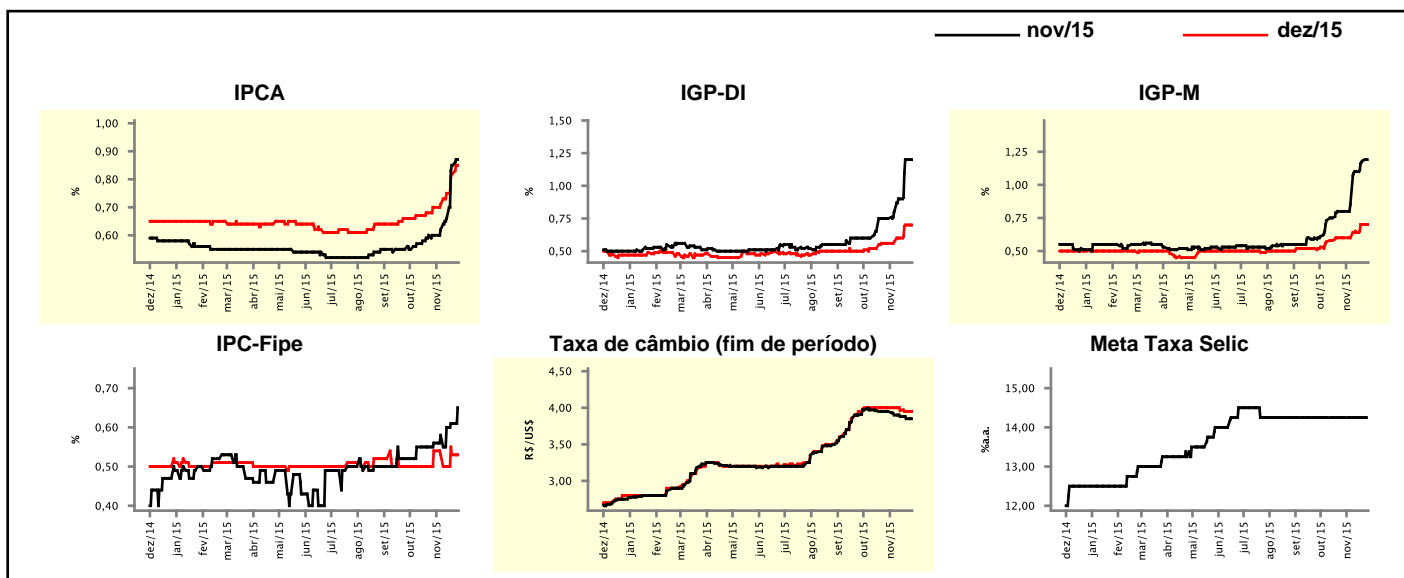
Expectativas de Mercado				
Inflação nos próximos 12 meses suavizada				
Mediana - agregado	Há 4 semanas	Há 1 semana	Hoje	Comportamento semanal*
IPCA (%)	6,47	7,13	7,08	▼ (1)
IGP-DI (%)	6,64	6,67	6,53	▼ (1)
IGP-M (%)	6,58	6,55	6,51	▼ (2)
IPC-Fipe (%)	5,22	5,57	5,51	▼ (1)

* comportamento dos indicadores desde o último Relatório de Mercado; os valores entre parênteses expressam o número de semanas em que vem ocorrendo o último comportamento
 (▲ aumento, ▼ diminuição ou = estabilidade)



Mediana - agregado	nov/15				dez/15			
	Há 4 semanas	Há 1 semana	Hoje	Comportamento semanal*	Há 4 semanas	Há 1 semana	Hoje	Comportamento semanal*
IPCA (%)	0,60	0,85	0,87	▲ (4)	0,70	0,82	0,85	▲ (6)
IGP-DI (%)	0,75	1,20	1,20	≡ (1)	0,56	0,70	0,70	≡ (1)
IGP-M (%)	0,80	1,18	-	-	0,60	0,70	0,70	≡ (1)
IPC-Fipe (%)	0,56	0,61	0,65	▲ (5)	0,54	0,53	0,53	≡ (1)
Taxa de câmbio - fim de período (R\$/US\$)	3,95	3,85	3,85	≡ (1)	4,00	3,95	3,95	≡ (1)
Meta Taxa Selic (%a.a.)	14,25	14,25	-	-	-	-	-	-

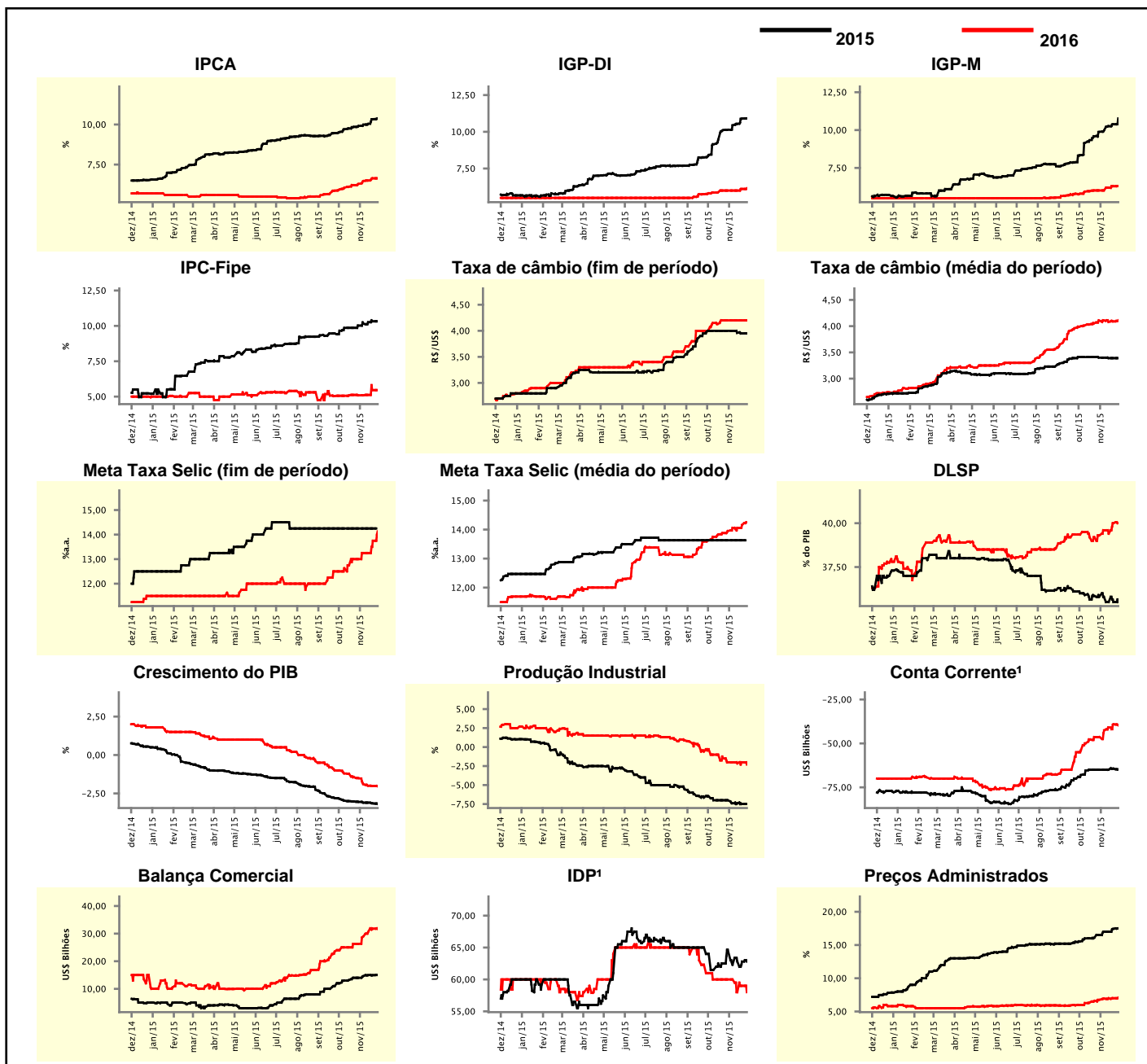
* comportamento dos indicadores desde o último Relatório de Mercado; os valores entre parênteses expressam o número de semanas em que vem ocorrendo o último comportamento
 (▲ aumento, ▼ diminuição ou = estabilidade)



Mediana - agregado	Expectativas de Mercado							
	2015				2016			
	Há 4 semanas	Há 1 semana	Hoje	Comportamento semanal*	Há 4 semanas	Há 1 semana	Hoje	Comportamento semanal*
IPCA (%)	9,91	10,33	10,38	▲ (11)	6,29	6,64	6,64	▬ (1)
IGP-DI (%)	10,14	10,90	10,91	▲ (13)	6,00	6,11	6,15	▲ (2)
IGP-M (%)	9,88	10,38	10,77	▲ (13)	6,01	6,29	6,30	▲ (3)
IPC-Fipe (%)	10,02	10,32	10,32	▬ (1)	5,09	5,46	5,46	▬ (1)
Taxa de câmbio - fim de período (R\$/US\$)	4,00	3,95	3,95	▬ (1)	4,20	4,20	4,20	▬ (5)
Taxa de câmbio - média do período (R\$/US\$)	3,40	3,39	3,39	▬ (2)	4,11	4,09	4,11	▲ (2)
Meta Taxa Selic - fim de período (%a.a.)	14,25	14,25	-	-	13,00	13,75	14,13	▲ (2)
Meta Taxa Selic - média do período (%a.a.)	13,63	13,63	-	-	13,95	14,16	14,25	▲ (2)
Dívida Líquida do Setor Público (% do PIB)	35,80	35,50	35,50	▬ (2)	39,30	40,00	40,00	▬ (1)
PIB (% do crescimento)	-3,05	-3,15	-3,19	▼ (2)	-1,51	-2,01	-2,04	▼ (8)
Produção Industrial (% do crescimento)	-7,00	-7,50	-7,50	▬ (1)	-2,00	-2,00	-2,30	▼ (1)
Conta Corrente ¹ (US\$ Bilhões)	-65,00	-64,35	-64,70	▼ (1)	-46,35	-39,10	-39,68	▼ (1)
Balança Comercial (US\$ Bilhões)	14,00	14,95	15,00	▬ (1)	26,30	31,78	31,68	▼ (1)
Invest. Direto no País ¹ (US\$ Bilhões)	64,65	62,80	62,80	▬ (2)	60,00	59,00	58,00	▼ (1)
Preços Administrados (%)	16,50	17,43	17,50	▲ (2)	6,75	7,00	7,08	▲ (1)

* comportamento dos indicadores desde o último Relatório de Mercado; os valores entre parênteses expressam o número de semanas em que vem ocorrendo o último comportamento

(▲ aumento, ▼ diminuição ou = estabilidade)

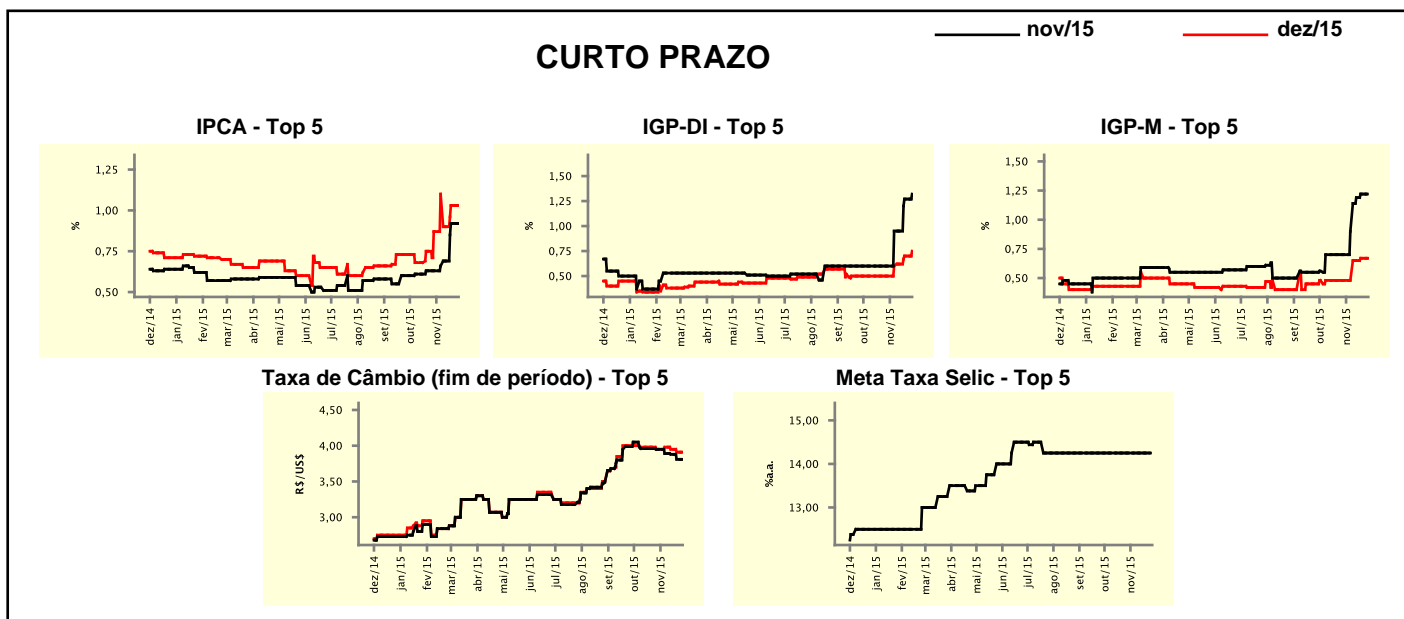


¹ Até 21/4/15, as expectativas de investimento estrangeiro direto (IED) e saldo em conta corrente seguiam a metodologia da 5ª edição do Manual de Balanço de Pagamentos do FMI. Em 22/4/15, as instituições participantes foram orientadas a seguir a metodologia da 6ª edição, que considera investimento direto no país (IDP) no lugar de IED e altera o cálculo do saldo em conta corrente. Para mais informações, acesse <http://www.bcb.gov.br/?6MANBALPGTO>.

Expectativas de Mercado								
Mediana - top 5 - curto prazo	nov/15				dez/15			
	Há 4 semanas	Há 1 semana	Hoje	Comportamento semanal*	Há 4 semanas	Há 1 semana	Hoje	Comportamento semanal*
IPCA (%)	0,63	0,92	0,92	≡ (1)	0,87	1,03	1,03	≡ (1)
IGP-DI (%)	0,60	1,27	1,32	▲ (2)	0,50	0,70	0,75	▲ (4)
IGP-M (%)	0,70	1,22	-	≡ (1)	0,48	0,67	0,67	≡ (1)
Taxa de câmbio - fim de período (R\$/US\$)	3,95	3,81	3,81	≡ (1)	3,95	3,91	3,91	≡ (1)
Meta Taxa Selic (%a.a.)	14,25	14,25	-	≡	-	-	-	≡

* comportamento dos indicadores desde o último Relatório de Mercado; os valores entre parênteses expressam o número de semanas em que vem ocorrendo o último comportamento

(▲ aumento, ▼ diminuição ou = estabilidade)



Expectativas de Mercado								
Mediana - top 5	2015				2016			
	Há 4 semanas	Há 1 semana	Hoje	Comportamento semanal*	Há 4 semanas	Há 1 semana	Hoje	Comportamento semanal*
Curto prazo								
IPCA (%)	10,25	10,67	10,67	≡ (1)	6,38	6,53	6,41	▼ (1)
IGP-DI (%)	9,82	11,07	11,12	▲ (4)	6,17	6,17	6,17	≡ (7)
IGP-M (%)	9,63	10,43	10,74	▲ (6)	6,17	6,53	6,53	≡ (2)
Taxa de câmbio - fim de período (R\$/US\$)	3,95	3,91	3,91	≡ (1)	4,27	4,25	4,25	≡ (3)
Meta Taxa Selic - fim de período (%a.a.)	14,25	14,25	-	≡	12,50	13,00	13,00	≡ (1)
Médio prazo								
IPCA (%)	10,03	10,53	10,56	▲ (7)	7,33	6,98	7,07	▲ (1)
IGP-DI (%)	10,03	10,99	10,99	≡ (1)	5,57	6,05	6,05	≡ (1)
IGP-M (%)	9,85	10,70	10,85	▲ (3)	6,93	6,53	6,53	≡ (2)
Taxa de câmbio - fim de período (R\$/US\$)	4,10	3,90	3,90	≡ (2)	4,17	4,40	4,40	≡ (2)
Meta Taxa Selic - fim de período (%a.a.)	14,25	14,25	-	≡	12,75	13,00	13,00	≡ (3)

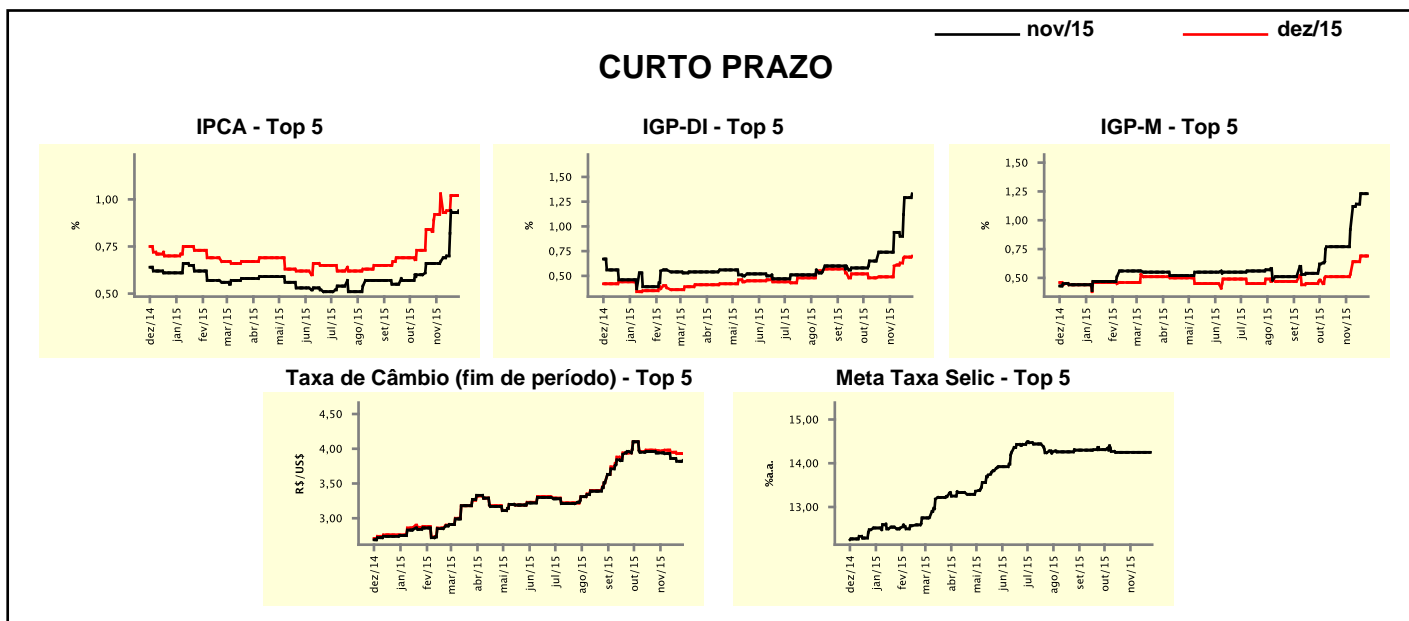
* comportamento dos indicadores desde o último Relatório de Mercado; os valores entre parênteses expressam o número de semanas em que vem ocorrendo o último comportamento

(▲ aumento, ▼ diminuição ou = estabilidade)

Média - top 5 - curto prazo	Expectativas de Mercado				dez/15			
	nov/15				dez/15			
	Há 4 semanas	Há 1 semana	Hoje	Comportamento semanal*	Há 4 semanas	Há 1 semana	Hoje	Comportamento semanal*
IPCA (%)	0,66	0,93	0,94	▲ (4)	0,92	1,02	1,02	▬ (1)
IGP-DI (%)	0,74	1,29	1,33	▲ (2)	0,49	0,69	0,70	▲ (4)
IGP-M (%)	0,77	1,23	-	-	0,51	0,69	0,69	▬ (1)
Taxa de câmbio - fim de período (R\$/US\$)	3,94	3,82	3,83	▲ (1)	3,97	3,93	3,93	▬ (1)
Meta Taxa Selic (%a.a.)	14,25	14,25	-	-	-	-	-	-

* comportamento dos indicadores desde o último Relatório de Mercado; os valores entre parênteses expressam o número de semanas em que vem ocorrendo o último comportamento

(▲ aumento, ▼ diminuição ou = estabilidade)



Média - top 5	Expectativas de Mercado				2016			
	2015				2016			
	Há 4 semanas	Há 1 semana	Hoje	Comportamento semanal*	Há 4 semanas	Há 1 semana	Hoje	Comportamento semanal*
Curto prazo								
IPCA (%)	10,23	10,65	10,66	▲ (2)	6,31	6,50	6,45	▼ (1)
IGP-DI (%)	9,97	11,08	11,13	▲ (2)	6,39	6,68	6,69	▲ (2)
IGP-M (%)	9,75	10,45	10,77	▲ (6)	6,20	6,66	6,66	▬ (2)
Taxa de câmbio - fim de período (R\$/US\$)	3,97	3,93	3,93	▬ (1)	4,21	4,19	4,19	▬ (1)
Meta Taxa Selic - fim de período (%a.a.)	14,25	14,25	-	-	12,85	13,09	13,09	▬ (1)
Médio prazo								
IPCA (%)	10,07	10,55	10,58	▲ (7)	7,26	7,08	7,11	▲ (2)
IGP-DI (%)	9,98	11,08	11,08	▬ (1)	5,69	6,56	6,56	▬ (1)
IGP-M (%)	9,99	10,61	10,85	▲ (3)	6,84	6,86	6,86	▬ (1)
Taxa de câmbio - fim de período (R\$/US\$)	4,07	3,94	3,94	▬ (2)	4,20	4,29	4,29	▬ (2)
Meta Taxa Selic - fim de período (%a.a.)	14,25	14,25	-	-	12,63	13,20	13,55	▲ (1)

* comportamento dos indicadores desde o último Relatório de Mercado; os valores entre parênteses expressam o número de semanas em que vem ocorrendo o último comportamento

(▲ aumento, ▼ diminuição ou = estabilidade)