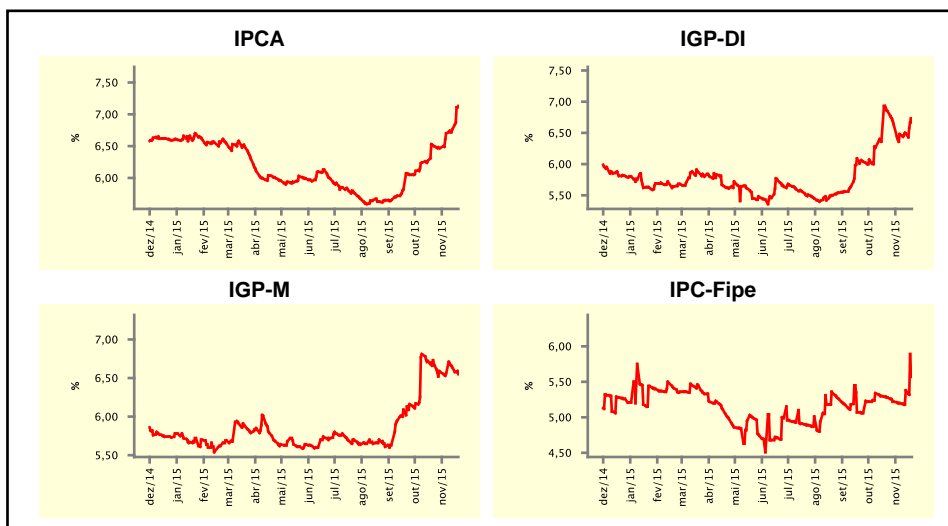


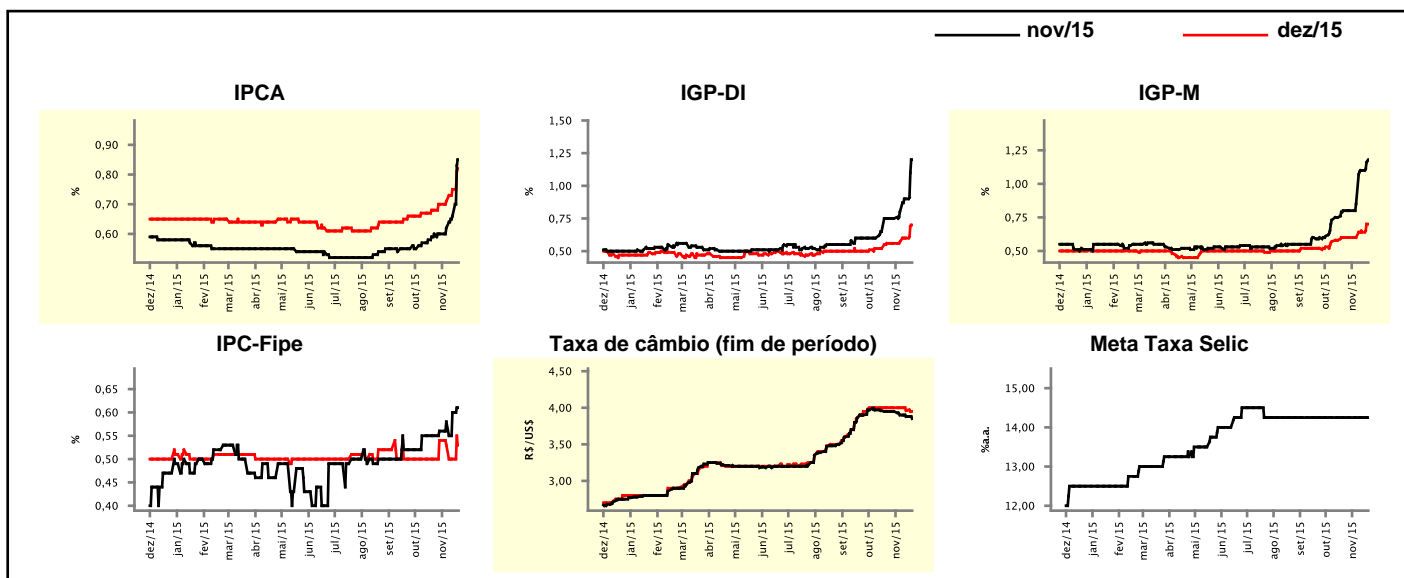
Expectativas de Mercado				
Inflação nos próximos 12 meses suavizada				
Mediana - agregado	Há 4 semanas	Há 1 semana	Hoje	Comportamento semanal*
IPCA (%)	6,50	6,76	7,13	▲ (3)
IGP-DI (%)	6,85	6,49	6,67	▲ (2)
IGP-M (%)	6,68	6,64	6,55	▼ (1)
IPC-Fipe (%)	5,28	5,38	5,57	▲ (2)

* comportamento dos indicadores desde o último Relatório de Mercado; os valores entre parênteses expressam o número de semanas em que vem ocorrendo o último comportamento
 (▲ aumento, ▼ diminuição ou = estabilidade)



Mediana - agregado	nov/15				dez/15			
	Há 4 semanas	Há 1 semana	Hoje	Comportamento semanal*	Há 4 semanas	Há 1 semana	Hoje	Comportamento semanal*
IPCA (%)	0,60	0,66	0,85	▲ (3)	0,68	0,75	0,82	▲ (5)
IGP-DI (%)	0,75	0,90	1,20	▲ (3)	0,56	0,60	0,70	▲ (3)
IGP-M (%)	0,80	1,10	1,18	▲ (3)	0,60	0,64	0,70	▲ (2)
IPC-Fipe (%)	0,55	0,60	0,61	▲ (4)	0,50	0,50	0,53	▲ (1)
Taxa de câmbio - fim de período (R\$/US\$)	3,95	3,88	3,85	▼ (3)	4,00	3,96	3,95	▼ (2)
Meta Taxa Selic (%a.a.)	14,25	14,25	14,25	= (17)	-	-	-	-

* comportamento dos indicadores desde o último Relatório de Mercado; os valores entre parênteses expressam o número de semanas em que vem ocorrendo o último comportamento
 (▲ aumento, ▼ diminuição ou = estabilidade)

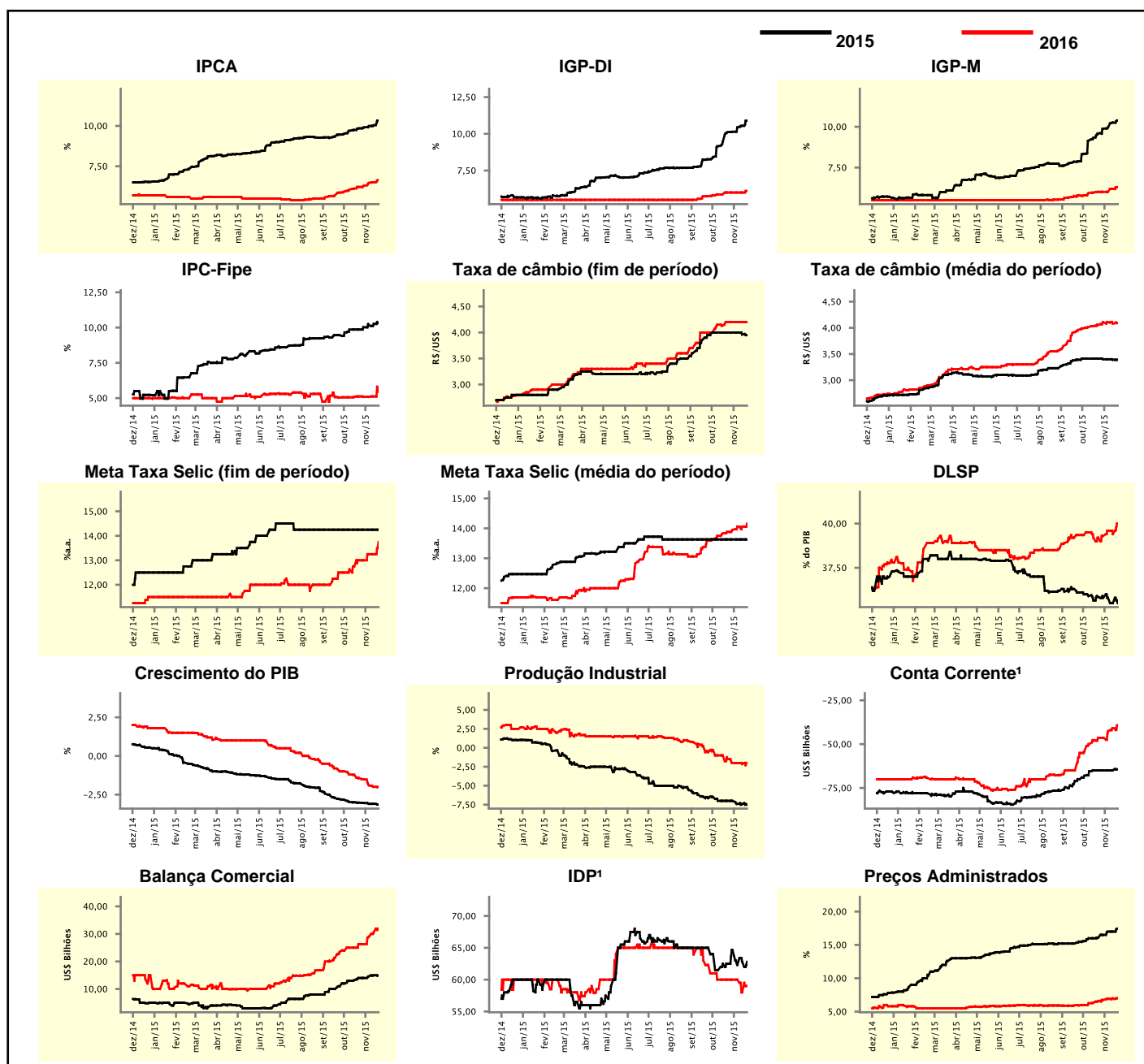


Expectativas de Mercado

Mediana - agregado	2015				2016			
	Há 4 semanas	Há 1 semana	Hoje	Comportamento semanal*	Há 4 semanas	Há 1 semana	Hoje	Comportamento semanal*
IPCA (%)	9,85	10,04	10,33	▲ (10)	6,22	6,50	6,64	▲ (16)
IGP-DI (%)	10,11	10,54	10,90	▲ (12)	6,00	6,00	6,11	▲ (1)
IGP-M (%)	9,59	10,26	10,38	▲ (12)	6,01	6,19	6,29	▲ (2)
IPC-Fipe (%)	9,86	10,26	10,32	▲ (4)	5,12	5,12	5,46	▲ (2)
Taxa de câmbio - fim de período (R\$/US\$)	4,00	3,96	3,95	▼ (2)	4,20	4,20	4,20	▬ (4)
Taxa de câmbio - média do período (R\$/US\$)	3,41	3,39	3,39	▬ (1)	4,05	4,08	4,09	▲ (1)
Meta Taxa Selic - fim de período (%a.a.)	14,25	14,25	14,25	▬ (17)	13,00	13,25	13,75	▲ (1)
Meta Taxa Selic - média do período (%a.a.)	13,63	13,63	13,63	▬ (17)	13,88	14,06	14,16	▲ (1)
Dívida Líquida do Setor Público (% do PIB)	35,85	35,50	35,50	▬ (1)	39,20	39,40	40,00	▲ (1)
PIB (% do crescimento)	-3,02	-3,10	-3,15	▼ (1)	-1,43	-2,00	-2,01	▼ (7)
Produção Industrial (% do crescimento)	-7,00	-7,40	-7,50	▼ (1)	-1,50	-2,15	-2,00	▲ (1)
Conta Corrente ¹ (US\$ Bilhões)	-65,00	-64,85	-64,35	▲ (2)	-46,35	-40,95	-39,10	▲ (3)
Balança Comercial (US\$ Bilhões)	14,00	14,95	14,95	▬ (1)	26,30	30,55	31,78	▲ (3)
Invest. Direto no País ¹ (US\$ Bilhões)	62,50	62,80	62,80	▬ (1)	60,00	58,00	59,00	▲ (1)
Preços Administrados (%)	16,11	17,00	17,43	▲ (1)	6,60	7,00	7,00	▬ (1)

* comportamento dos indicadores desde o último Relatório de Mercado; os valores entre parênteses expressam o número de semanas em que vem ocorrendo o último comportamento

(▲ aumento, ▼ diminuição ou = estabilidade)

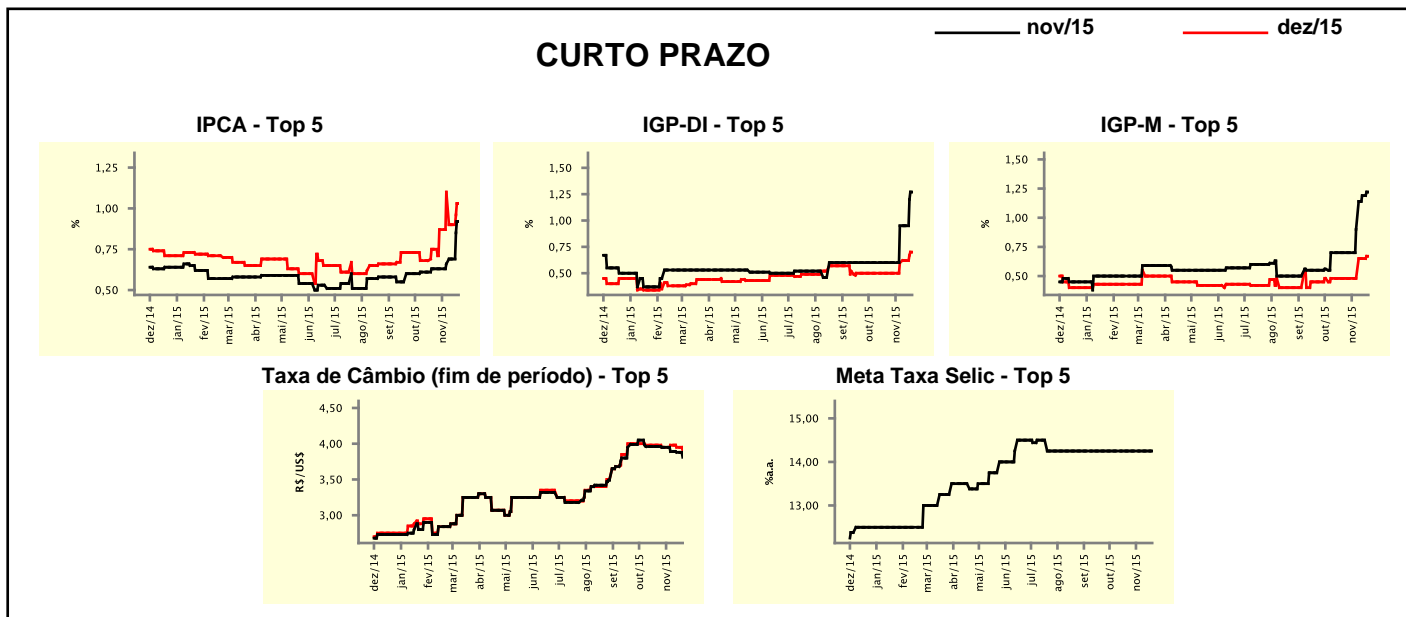


¹ Até 21/4/15, as expectativas de investimento estrangeiro direto (IED) e saldo em conta corrente seguiam a metodologia da 5ª edição do Manual de Balança de Pagamentos do FMI. Em 22/4/15, as instituições participantes foram orientadas a seguir a metodologia da 6ª edição, que considera investimento direto no país (IDP) no lugar de IED e altera o cálculo do saldo em conta corrente. Para mais informações, acesse <http://www.bcb.gov.br/?6MANBALPGTO>.

Expectativas de Mercado								
Mediana - top 5 - curto prazo	nov/15				dez/15			
	Há 4 semanas	Há 1 semana	Hoje	Comportamento semanal*	Há 4 semanas	Há 1 semana	Hoje	Comportamento semanal*
IPCA (%)	0,63	0,69	0,92	▲ (3)	0,75	0,90	1,03	▲ (1)
IGP-DI (%)	0,60	0,95	1,27	▲ (1)	0,50	0,62	0,70	▲ (3)
IGP-M (%)	0,70	1,19	1,22	▲ (3)	0,48	0,65	0,67	▲ (2)
Taxa de câmbio - fim de período (R\$/US\$)	3,96	3,88	3,81	▼ (4)	3,98	3,95	3,91	▼ (2)
Meta Taxa Selic (%a.a.)	14,25	14,25	14,25	▬ (17)	-	-	-	-

* comportamento dos indicadores desde o último Relatório de Mercado; os valores entre parênteses expressam o número de semanas em que vem ocorrendo o último comportamento

(▲ aumento, ▼ diminuição ou = estabilidade)



Expectativas de Mercado								
Mediana - top 5	2015				2016			
	Há 4 semanas	Há 1 semana	Hoje	Comportamento semanal*	Há 4 semanas	Há 1 semana	Hoje	Comportamento semanal*
Curto prazo								
IPCA (%)	10,05	10,34	10,67	▲ (1)	6,36	6,38	6,53	▲ (2)
IGP-DI (%)	9,82	10,64	11,07	▲ (3)	6,17	6,17	6,17	▬ (6)
IGP-M (%)	9,32	10,26	10,43	▲ (5)	6,17	6,53	6,53	▬ (1)
Taxa de câmbio - fim de período (R\$/US\$)	3,98	3,95	3,91	▼ (2)	4,27	4,25	4,25	▬ (2)
Meta Taxa Selic - fim de período (%a.a.)	14,25	14,25	14,25	▬ (17)	12,50	12,75	13,00	▲ (2)
Médio prazo								
IPCA (%)	9,95	10,28	10,53	▲ (6)	7,30	6,98	6,98	▬ (2)
IGP-DI (%)	10,03	10,41	10,99	▲ (1)	5,57	5,86	6,05	▲ (3)
IGP-M (%)	9,49	10,19	10,70	▲ (2)	6,93	6,53	6,53	▬ (1)
Taxa de câmbio - fim de período (R\$/US\$)	4,10	3,90	3,90	▬ (1)	4,10	4,40	4,40	▬ (1)
Meta Taxa Selic - fim de período (%a.a.)	14,25	14,25	14,25	▬ (22)	12,75	13,00	13,00	▬ (2)

* comportamento dos indicadores desde o último Relatório de Mercado; os valores entre parênteses expressam o número de semanas em que vem ocorrendo o último comportamento

(▲ aumento, ▼ diminuição ou = estabilidade)

Expectativas de Mercado

Média - top 5 - curto prazo	nov/15				dez/15			
	Há 4 semanas	Há 1 semana	Hoje	Comportamento semanal*	Há 4 semanas	Há 1 semana	Hoje	Comportamento semanal*
IPCA (%)	0,66	0,70	0,93	▲ (3)	0,84	0,94	1,02	▲ (1)
IGP-DI (%)	0,74	0,90	1,29	▲ (1)	0,49	0,63	0,69	▲ (3)
IGP-M (%)	0,77	1,14	1,23	▲ (3)	0,51	0,64	0,69	▲ (3)
Taxa de câmbio - fim de período (R\$/US\$)	3,96	3,86	3,82	▼ (4)	3,98	3,95	3,93	▼ (2)
Meta Taxa Selic (%a.a.)	14,25	14,25	14,25	▬ (5)	-	-	-	-

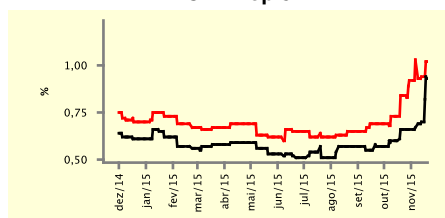
* comportamento dos indicadores desde o último Relatório de Mercado; os valores entre parênteses expressam o número de semanas em que vem ocorrendo o último comportamento

(▲ aumento, ▼ diminuição ou = estabilidade)

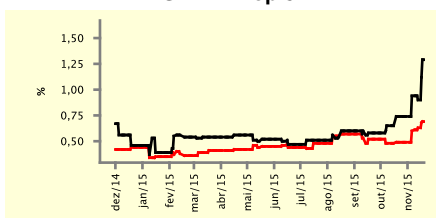
CURTO PRAZO

— nov/15 — dez/15

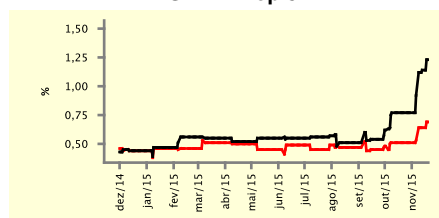
IPCA - Top 5



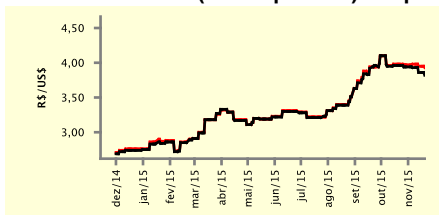
IGP-DI - Top 5



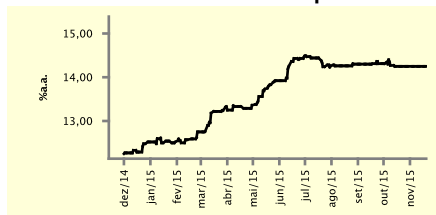
IGP-M - Top 5



Taxa de Câmbio (fim de período) - Top 5



Meta Taxa Selic - Top 5



Expectativas de Mercado

Média - top 5	2015				2016			
	Há 4 semanas	Há 1 semana	Hoje	Comportamento semanal*	Há 4 semanas	Há 1 semana	Hoje	Comportamento semanal*
Curto prazo								
IPCA (%)	10,15	10,32	10,65	▲ (1)	6,08	6,37	6,50	▲ (2)
IGP-DI (%)	9,97	10,59	11,08	▲ (1)	6,39	6,58	6,68	▲ (1)
IGP-M (%)	9,53	10,29	10,45	▲ (5)	6,20	6,66	6,66	▬ (1)
Taxa de câmbio - fim de período (R\$/US\$)	3,98	3,95	3,93	▼ (2)	4,21	4,21	4,19	▼ (1)
Meta Taxa Selic - fim de período (%a.a.)	14,25	14,25	14,25	▬ (5)	12,81	12,72	13,09	▲ (2)
Médio prazo								
IPCA (%)	10,05	10,30	10,55	▲ (6)	7,22	6,89	7,08	▲ (1)
IGP-DI (%)	9,98	10,65	11,08	▲ (3)	5,69	6,25	6,56	▲ (3)
IGP-M (%)	9,80	10,34	10,61	▲ (2)	6,84	6,71	6,86	▲ (2)
Taxa de câmbio - fim de período (R\$/US\$)	4,08	3,94	3,94	▬ (1)	4,16	4,29	4,29	▬ (1)
Meta Taxa Selic - fim de período (%a.a.)	14,25	14,25	14,25	▬ (12)	12,63	13,20	13,20	▬ (1)

* comportamento dos indicadores desde o último Relatório de Mercado; os valores entre parênteses expressam o número de semanas em que vem ocorrendo o último comportamento

(▲ aumento, ▼ diminuição ou = estabilidade)