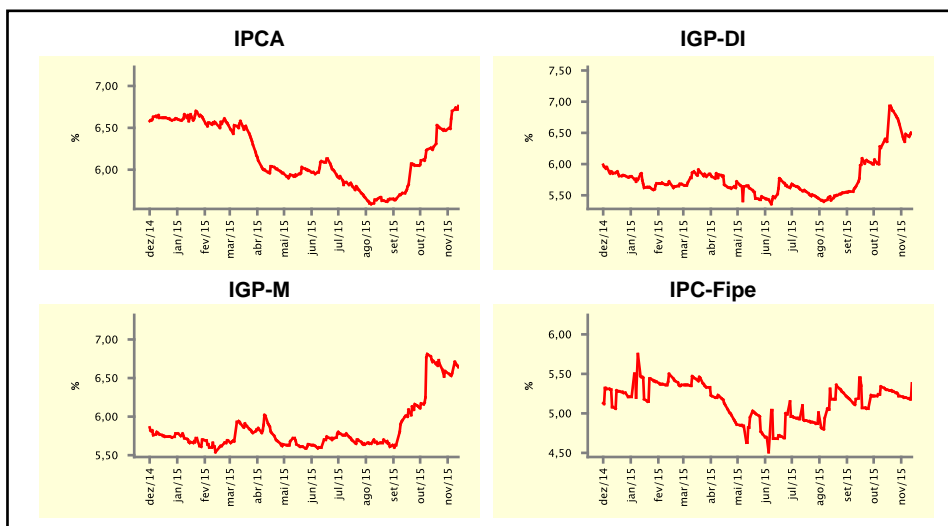


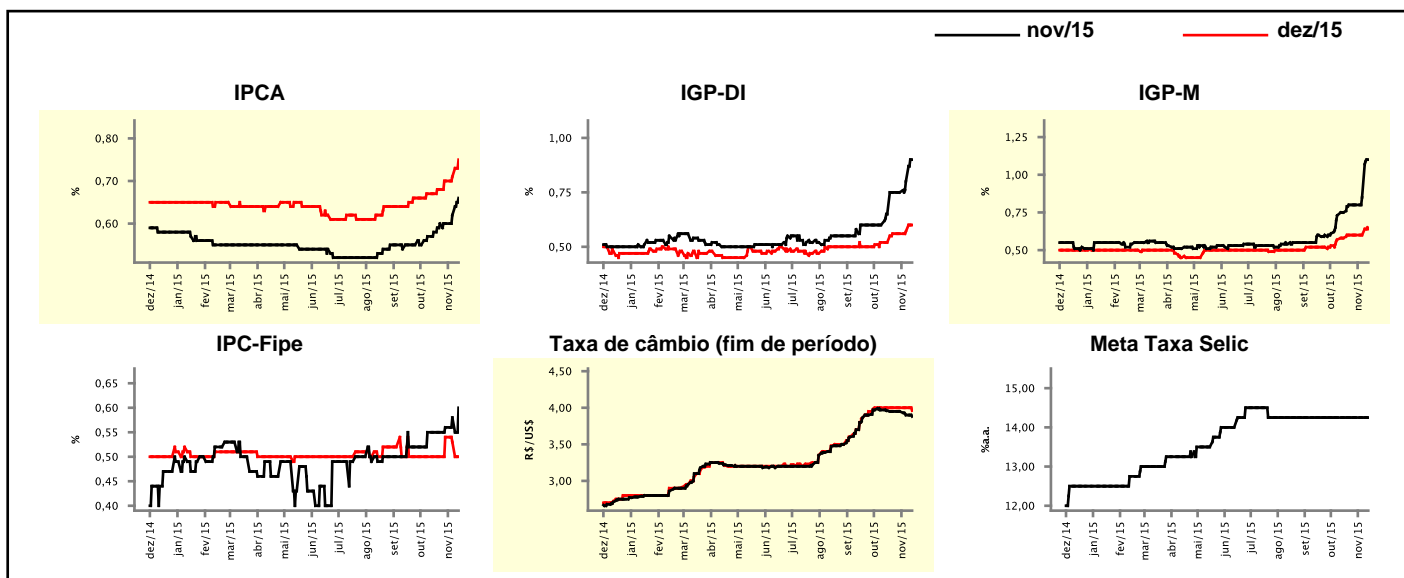
Expectativas de Mercado				
Inflação nos próximos 12 meses suavizada				
Mediana - agregado	Há 4 semanas	Há 1 semana	Hoje	Comportamento semanal*
IPCA (%)	6,27	6,70	6,76	▲ (2)
IGP-DI (%)	6,36	6,48	6,49	▲ (1)
IGP-M (%)	6,72	6,56	6,64	▲ (1)
IPC-Fipe (%)	5,30	5,20	5,38	▲ (1)

* comportamento dos indicadores desde o último Relatório de Mercado; os valores entre parênteses expressam o número de semanas em que vem ocorrendo o último comportamento
 (▲ aumento, ▼ diminuição ou = estabilidade)



Mediana - agregado	nov/15				dez/15			
	Há 4 semanas	Há 1 semana	Hoje	Comportamento semanal*	Há 4 semanas	Há 1 semana	Hoje	Comportamento semanal*
IPCA (%)	0,58	0,62	0,66	▲ (2)	0,67	0,71	0,75	▲ (4)
IGP-DI (%)	0,65	0,80	0,90	▲ (2)	0,52	0,57	0,60	▲ (2)
IGP-M (%)	0,75	0,85	1,10	▲ (2)	0,58	0,60	0,64	▲ (1)
IPC-Fipe (%)	0,55	0,58	0,60	▲ (3)	0,50	0,53	0,50	▼ (2)
Taxa de câmbio - fim de período (R\$/US\$)	3,96	3,90	3,88	▼ (2)	4,00	4,00	3,96	▼ (1)
Meta Taxa Selic (%a.a.)	14,25	14,25	14,25	= (16)	-	-	-	-

* comportamento dos indicadores desde o último Relatório de Mercado; os valores entre parênteses expressam o número de semanas em que vem ocorrendo o último comportamento
 (▲ aumento, ▼ diminuição ou = estabilidade)

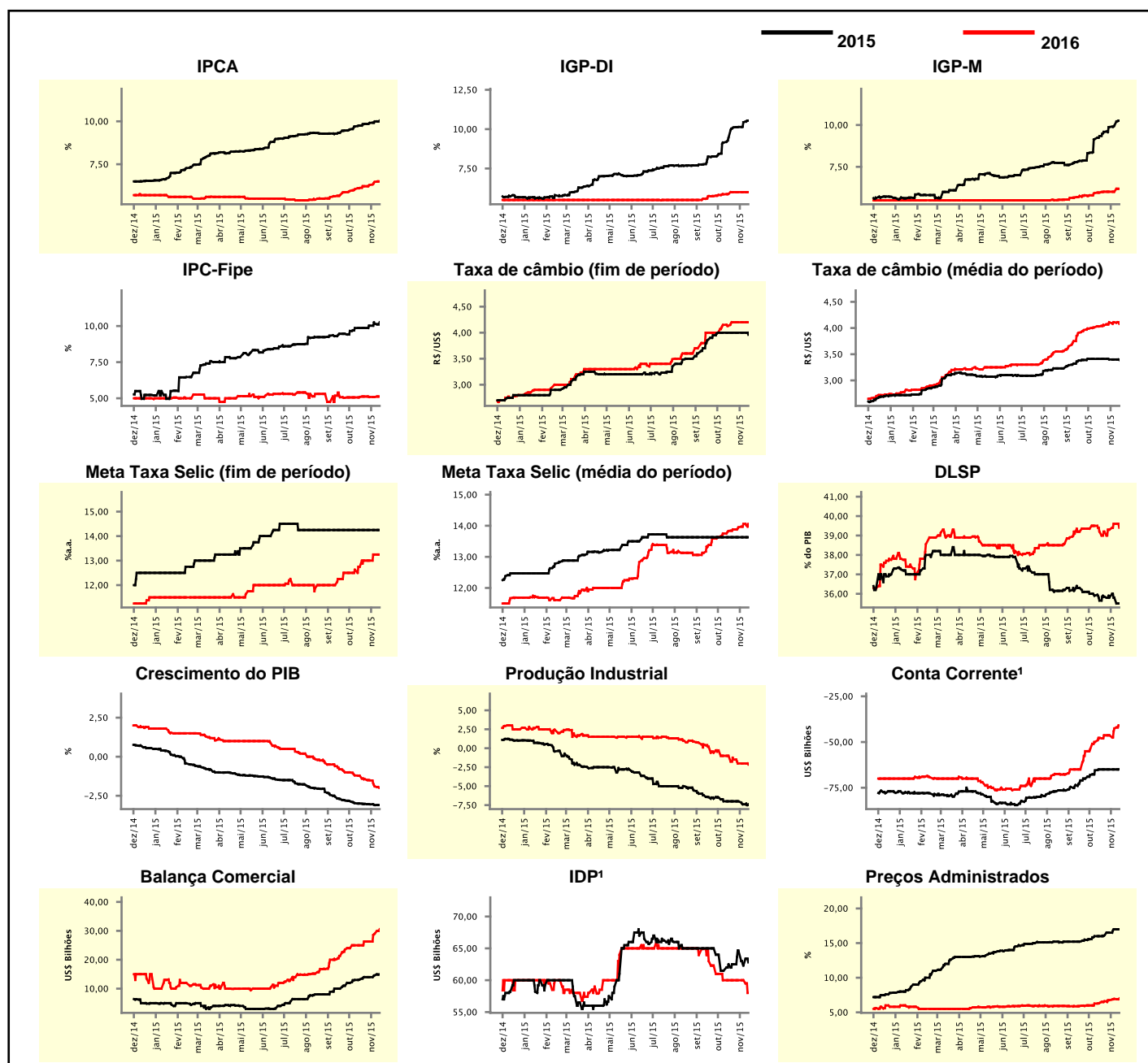


Expectativas de Mercado

Mediana - agregado	2015				2016			
	Há 4 semanas	Há 1 semana	Hoje	Comportamento semanal*	Há 4 semanas	Há 1 semana	Hoje	Comportamento semanal*
IPCA (%)	9,75	9,99	10,04	▲ (9)	6,12	6,47	6,50	▲ (15)
IGP-DI (%)	9,46	10,44	10,54	▲ (11)	5,89	6,00	6,00	▬ (3)
IGP-M (%)	9,33	9,96	10,26	▲ (11)	5,96	6,01	6,19	▲ (1)
IPC-Fipe (%)	9,86	10,16	10,26	▲ (3)	5,09	5,09	5,12	▲ (1)
Taxa de câmbio - fim de período (R\$/US\$)	4,00	4,00	3,96	▼ (1)	4,13	4,20	4,20	▬ (3)
Taxa de câmbio - média do período (R\$/US\$)	3,41	3,40	3,39	▼ (1)	4,03	4,11	4,08	▼ (1)
Meta Taxa Selic - fim de período (%a.a.)	14,25	14,25	14,25	▬ (16)	12,75	13,25	13,25	▬ (1)
Meta Taxa Selic - média do período (%a.a.)	13,63	13,63	13,63	▬ (16)	13,83	14,06	14,06	▬ (1)
Dívida Líquida do Setor Público (% do PIB)	35,65	35,80	35,50	▼ (1)	39,20	39,60	39,40	▼ (1)
PIB (% do crescimento)	-3,00	-3,10	-3,10	▬ (1)	-1,22	-1,90	-2,00	▼ (6)
Produção Industrial (% do crescimento)	-7,00	-7,40	-7,40	▬ (1)	-1,00	-2,00	-2,15	▼ (1)
Conta Corrente ¹ (US\$ Bilhões)	-65,00	-65,00	-64,85	▲ (1)	-47,75	-42,55	-40,95	▲ (2)
Balança Comercial (US\$ Bilhões)	13,20	14,60	14,95	▲ (2)	25,00	29,00	30,55	▲ (2)
Invest. Direto no País ¹ (US\$ Bilhões)	62,50	62,30	62,80	▲ (1)	60,00	60,00	58,00	▼ (1)
Preços Administrados (%)	16,00	17,00	17,00	▬ (1)	6,35	6,95	7,00	▲ (9)

* comportamento dos indicadores desde o último Relatório de Mercado; os valores entre parênteses expressam o número de semanas em que vem ocorrendo o último comportamento

(▲ aumento, ▼ diminuição ou = estabilidade)

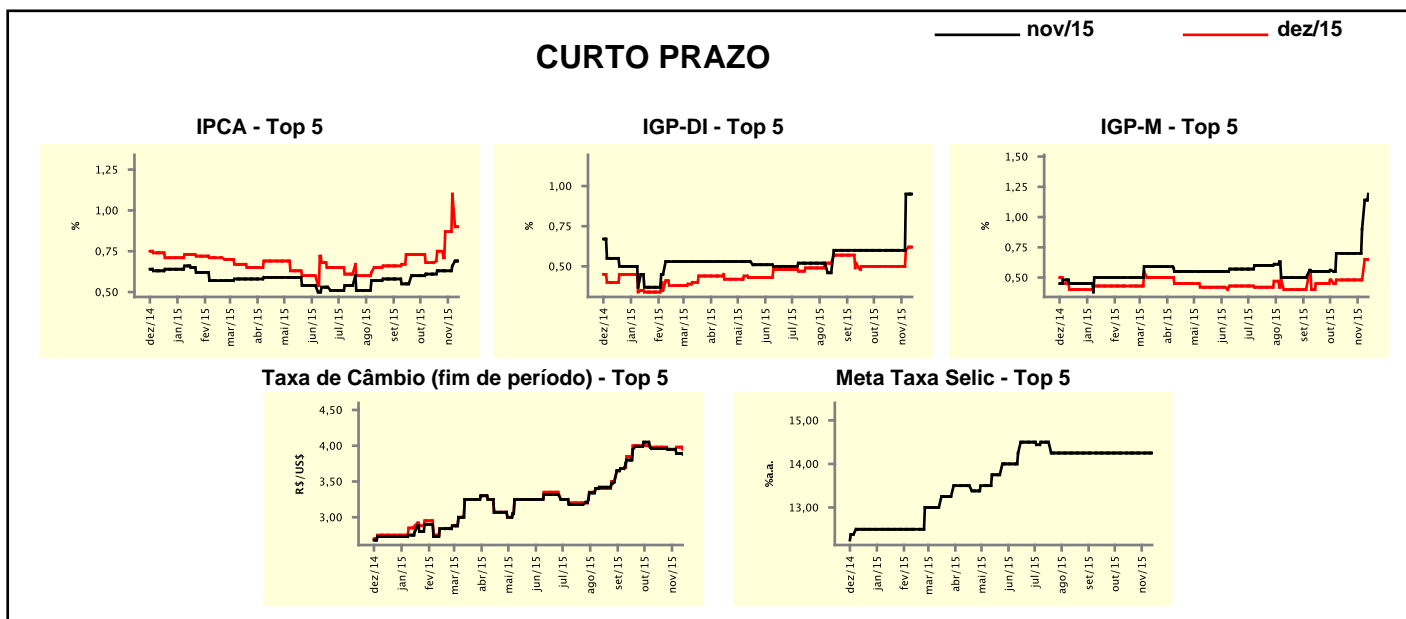


¹ Até 21/4/15, as expectativas de investimento estrangeiro direto (IED) e saldo em conta corrente seguiam a metodologia da 5ª edição do Manual de Balanço de Pagamentos do FMI. Em 22/4/15, as instituições participantes foram orientadas a seguir a metodologia da 6ª edição, que considera investimento direto no país (IDP) no lugar de IED e altera o cálculo do saldo em conta corrente. Para mais informações, acesse <http://www.bcb.gov.br/?6MANBALPGTO>.

Expectativas de Mercado								
Mediana - top 5 - curto prazo	nov/15				dez/15			
	Há 4 semanas	Há 1 semana	Hoje	Comportamento semanal*	Há 4 semanas	Há 1 semana	Hoje	Comportamento semanal*
IPCA (%)	0,61	0,66	0,69	▲ (2)	0,68	1,10	0,90	▼ (1)
IGP-DI (%)	0,60	0,95	0,95	▬ (1)	0,50	0,60	0,62	▲ (2)
IGP-M (%)	0,70	0,90	1,19	▲ (2)	0,48	0,48	0,65	▲ (1)
Taxa de câmbio - fim de período (R\$/US\$)	3,96	3,89	3,88	▼ (3)	3,98	3,98	3,95	▼ (1)
Meta Taxa Selic (%a.a.)	14,25	14,25	14,25	▬ (16)	-	-	-	-

* comportamento dos indicadores desde o último Relatório de Mercado; os valores entre parênteses expressam o número de semanas em que vem ocorrendo o último comportamento

(▲ aumento, ▼ diminuição ou = estabilidade)



Expectativas de Mercado								
Mediana - top 5	2015				2016			
	Há 4 semanas	Há 1 semana	Hoje	Comportamento semanal*	Há 4 semanas	Há 1 semana	Hoje	Comportamento semanal*
Curto prazo								
IPCA (%)	9,82	10,53	10,34	▼ (1)	6,26	6,22	6,38	▲ (1)
IGP-DI (%)	9,62	10,58	10,64	▲ (2)	6,17	6,17	6,17	▬ (5)
IGP-M (%)	9,21	9,82	10,26	▲ (4)	6,17	6,27	6,53	▲ (2)
Taxa de câmbio - fim de período (R\$/US\$)	3,98	3,98	3,95	▼ (1)	4,27	4,25	4,25	▬ (1)
Meta Taxa Selic - fim de período (%a.a.)	14,25	14,25	14,25	▬ (16)	12,50	12,50	12,75	▲ (1)
Médio prazo								
IPCA (%)	9,81	10,16	10,28	▲ (5)	6,72	6,98	6,98	▬ (1)
IGP-DI (%)	9,77	10,42	10,41	▼ (1)	5,57	5,83	5,86	▲ (2)
IGP-M (%)	9,40	9,85	10,19	▲ (1)	7,00	6,37	6,53	▲ (1)
Taxa de câmbio - fim de período (R\$/US\$)	4,10	3,91	3,90	▼ (2)	4,10	4,13	4,40	▲ (1)
Meta Taxa Selic - fim de período (%a.a.)	14,25	14,25	14,25	▬ (21)	12,75	13,00	13,00	▬ (1)

* comportamento dos indicadores desde o último Relatório de Mercado; os valores entre parênteses expressam o número de semanas em que vem ocorrendo o último comportamento

(▲ aumento, ▼ diminuição ou = estabilidade)

Expectativas de Mercado

Média - top 5 - curto prazo	nov/15				dez/15			
	Há 4 semanas	Há 1 semana	Hoje	Comportamento semanal*	Há 4 semanas	Há 1 semana	Hoje	Comportamento semanal*
IPCA (%)	0,60	0,67	0,70	▲ (2)	0,73	1,03	0,94	▼ (1)
IGP-DI (%)	0,65	0,94	0,90	▼ (1)	0,48	0,60	0,63	▲ (2)
IGP-M (%)	0,77	0,92	1,14	▲ (2)	0,51	0,53	0,64	▲ (2)
Taxa de câmbio - fim de período (R\$/US\$)	3,96	3,93	3,86	▼ (3)	3,98	3,98	3,95	▼ (1)
Meta Taxa Selic (%a.a.)	14,25	14,25	14,25	≡ (4)	-	-	-	-

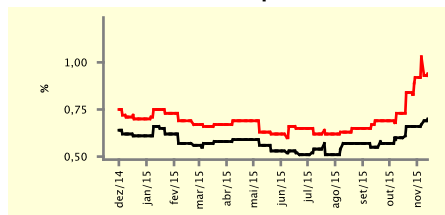
* comportamento dos indicadores desde o último Relatório de Mercado; os valores entre parênteses expressam o número de semanas em que vem ocorrendo o último comportamento

(▲ aumento, ▼ diminuição ou = estabilidade)

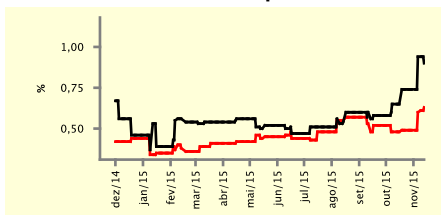
CURTO PRAZO

— nov/15 — dez/15

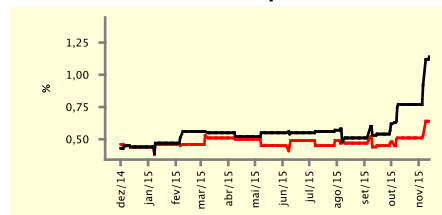
IPCA - Top 5



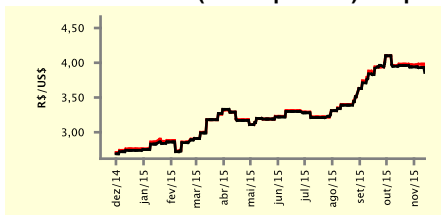
IGP-DI - Top 5



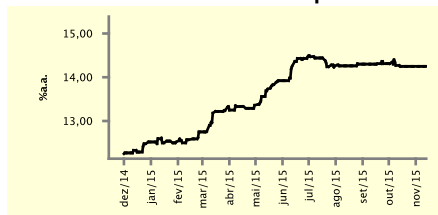
IGP-M - Top 5



Taxa de Câmbio (fim de período) - Top 5



Meta Taxa Selic - Top 5



Expectativas de Mercado

Média - top 5	2015				2016			
	Há 4 semanas	Há 1 semana	Hoje	Comportamento semanal*	Há 4 semanas	Há 1 semana	Hoje	Comportamento semanal*
Curto prazo								
IPCA (%)	9,82	10,38	10,32	▼ (1)	6,04	6,22	6,37	▲ (1)
IGP-DI (%)	9,60	10,59	10,59	≡ (1)	6,29	6,58	6,58	≡ (1)
IGP-M (%)	9,45	9,93	10,29	▲ (4)	6,20	6,31	6,66	▲ (2)
Taxa de câmbio - fim de período (R\$/US\$)	3,98	3,98	3,95	▼ (1)	4,21	4,21	4,21	≡ (4)
Meta Taxa Selic - fim de período (%a.a.)	14,25	14,25	14,25	≡ (4)	12,62	12,64	12,72	▲ (1)
Médio prazo								
IPCA (%)	9,81	10,16	10,30	▲ (5)	6,78	6,89	6,89	≡ (1)
IGP-DI (%)	9,75	10,55	10,65	▲ (2)	5,69	6,21	6,25	▲ (2)
IGP-M (%)	9,59	9,89	10,34	▲ (1)	6,75	6,59	6,71	▲ (1)
Taxa de câmbio - fim de período (R\$/US\$)	4,08	3,97	3,94	▼ (3)	4,16	4,21	4,29	▲ (3)
Meta Taxa Selic - fim de período (%a.a.)	14,25	14,25	14,25	≡ (11)	12,42	13,10	13,20	▲ (2)

* comportamento dos indicadores desde o último Relatório de Mercado; os valores entre parênteses expressam o número de semanas em que vem ocorrendo o último comportamento

(▲ aumento, ▼ diminuição ou = estabilidade)