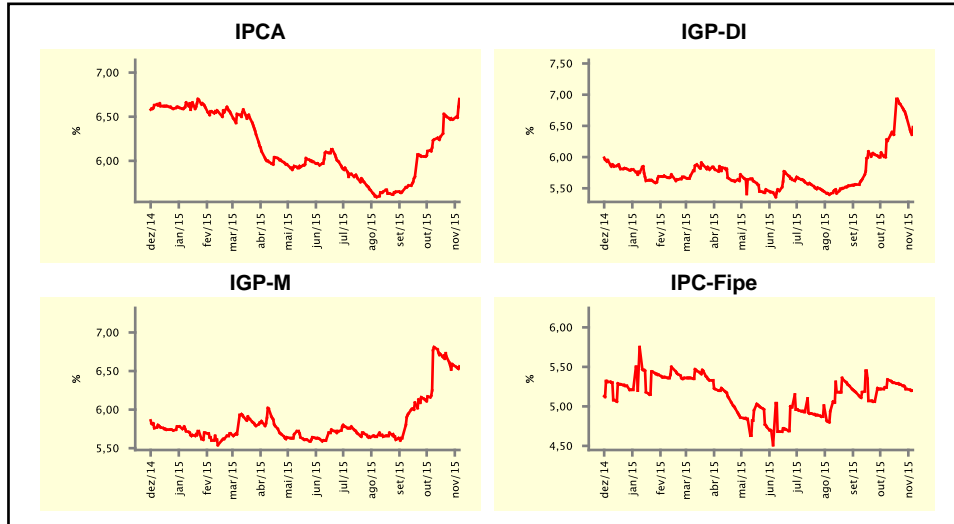


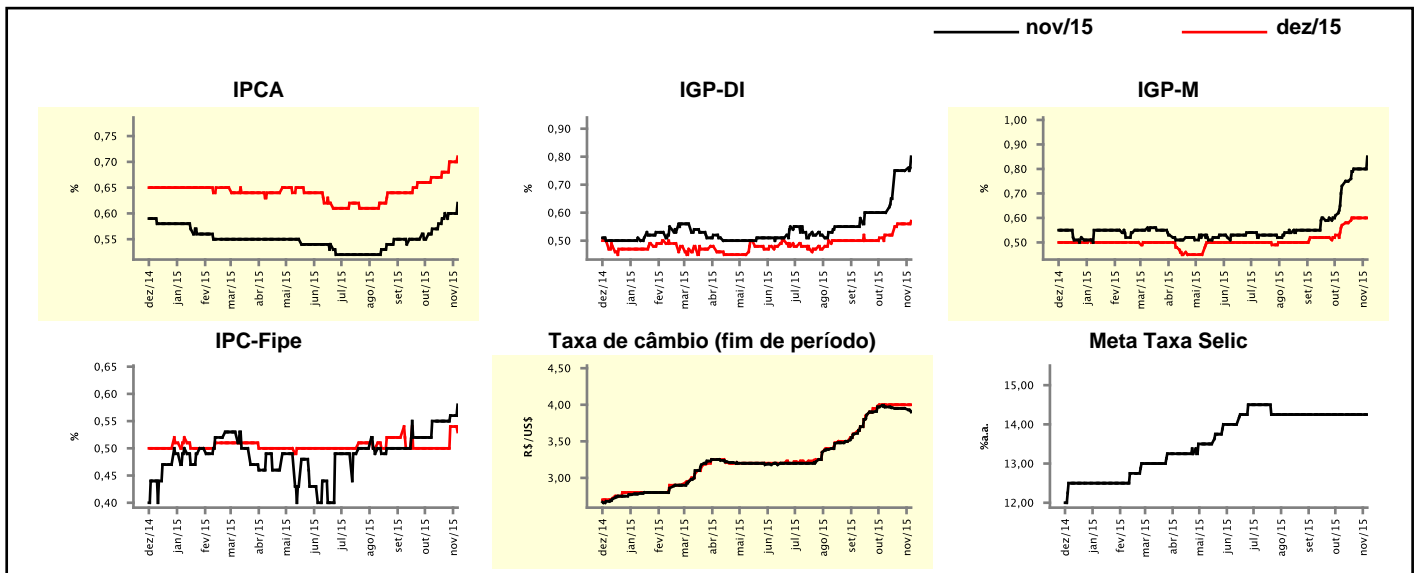
Expectativas de Mercado				
Inflação nos próximos 12 meses suavizada				
Mediana - agregado	Há 4 semanas	Há 1 semana	Hoje	Comportamento semanal*
IPCA (%)	6,24	6,47	6,70	▲ (1)
IGP-DI (%)	6,26	6,64	6,48	▼ (2)
IGP-M (%)	6,81	6,58	6,56	▼ (4)
IPC-Fipe (%)	5,34	5,22	5,20	▼ (4)

\* comportamento dos indicadores desde o último Relatório de Mercado; os valores entre parênteses expressam o número de semanas em que vem ocorrendo o último comportamento  
 ( ▲ aumento, ▼ diminuição ou = estabilidade)



Mediana - agregado	nov/15				dez/15			
	Há 4 semanas	Há 1 semana	Hoje	Comportamento semanal*	Há 4 semanas	Há 1 semana	Hoje	Comportamento semanal*
IPCA (%)	0,57	0,60	0,62	▲ (1)	0,67	0,70	0,71	▲ (3)
IGP-DI (%)	0,60	0,75	0,80	▲ (1)	0,52	0,56	0,57	▲ (1)
IGP-M (%)	0,73	0,80	0,85	▲ (1)	0,57	0,60	0,60	= (2)
IPC-Fipe (%)	0,55	0,56	0,58	▲ (2)	0,50	0,54	0,53	▼ (1)
Taxa de câmbio - fim de período (R\$/US\$)	3,97	3,95	3,90	▼ (1)	4,00	4,00	4,00	= (5)
Meta Taxa Selic (%a.a.)	14,25	14,25	14,25	= (15)	-	-	-	=

\* comportamento dos indicadores desde o último Relatório de Mercado; os valores entre parênteses expressam o número de semanas em que vem ocorrendo o último comportamento  
 ( ▲ aumento, ▼ diminuição ou = estabilidade)

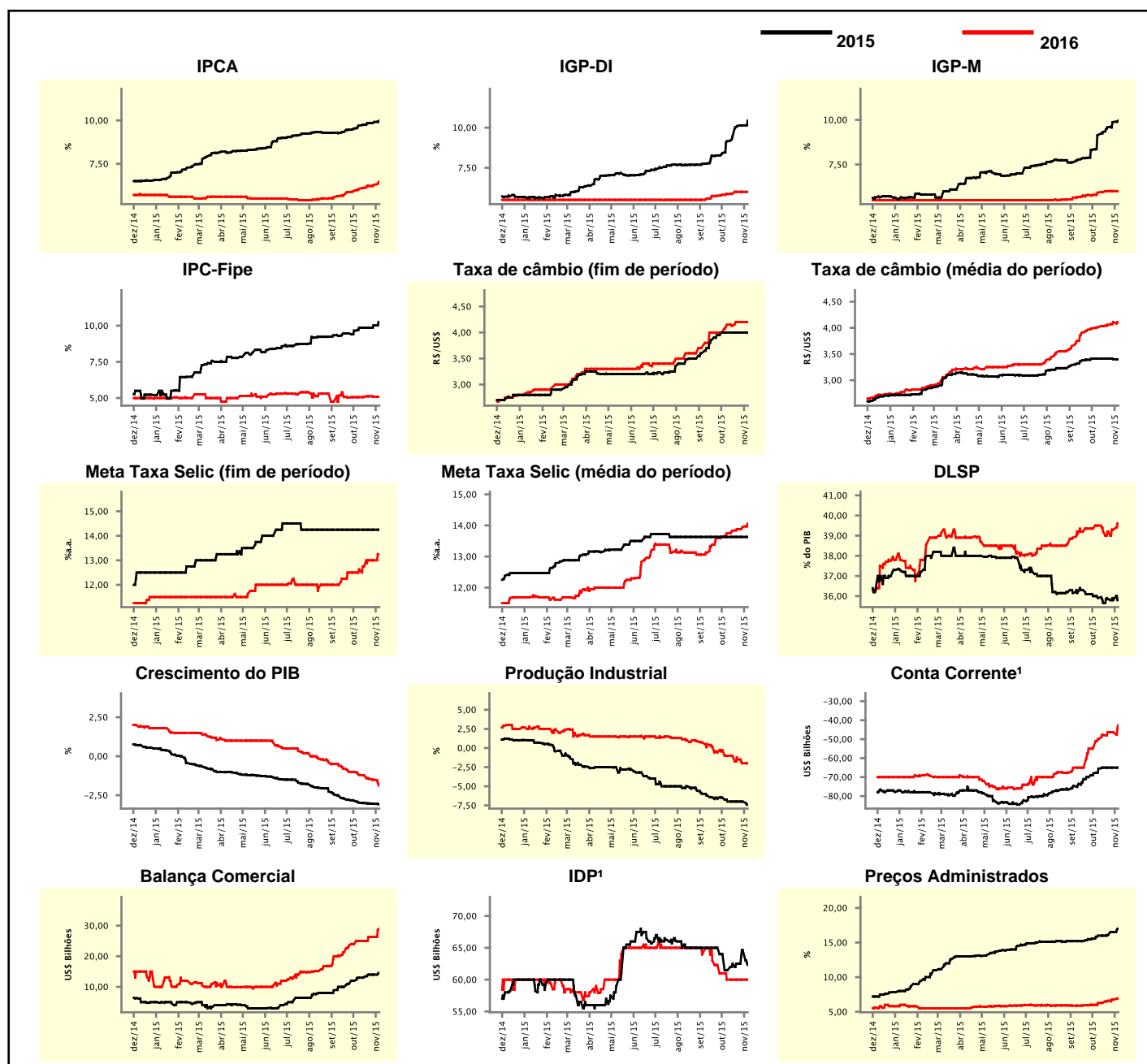


## Expectativas de Mercado

Mediana - agregado	2015				2016			
	Há 4 semanas	Há 1 semana	Hoje	Comportamento semanal*	Há 4 semanas	Há 1 semana	Hoje	Comportamento semanal*
IPCA (%)	9,70	9,91	9,99	▲ (8)	6,05	6,29	6,47	▲ (14)
IGP-DI (%)	9,15	10,14	10,44	▲ (10)	5,86	6,00	6,00	▲ (2)
IGP-M (%)	9,15	9,88	9,96	▲ (10)	5,93	6,01	6,01	▲ (2)
IPC-Fipe (%)	9,86	10,02	10,16	▲ (2)	5,06	5,09	5,09	▲ (1)
Taxa de câmbio - fim de período (R\$/US\$)	4,00	4,00	4,00	▲ (5)	4,15	4,20	4,20	▲ (2)
Taxa de câmbio - média do período (R\$/US\$)	3,41	3,40	3,40	▲ (1)	4,01	4,11	4,11	▲ (1)
Meta Taxa Selic - fim de período (%a.a.)	14,25	14,25	14,25	▲ (15)	12,63	13,00	13,25	▲ (1)
Meta Taxa Selic - média do período (%a.a.)	13,63	13,63	13,63	▲ (15)	13,75	13,95	14,06	▲ (9)
Dívida Líquida do Setor Público (% do PIB)	35,90	35,80	35,80	▲ (1)	39,50	39,30	39,60	▲ (2)
PIB (% do crescimento)	-2,97	-3,05	-3,10	▲ (17)	-1,20	-1,51	-1,90	▲ (5)
Produção Industrial (% do crescimento)	-7,00	-7,00	-7,40	▲ (1)	-1,00	-2,00	-2,00	▲ (1)
Conta Corrente <sup>1</sup> (US\$ Bilhões)	-65,50	-65,00	-65,00	▲ (3)	-50,00	-46,35	-42,55	▲ (1)
Balança Comercial (US\$ Bilhões)	12,99	14,00	14,60	▲ (1)	25,00	26,30	29,00	▲ (1)
Invest. Direto no País <sup>1</sup> (US\$ Bilhões)	61,50	64,65	62,30	▲ (1)	60,00	60,00	60,00	▲ (4)
Preços Administrados (%)	16,00	16,50	17,00	▲ (3)	6,27	6,75	6,95	▲ (8)

\* comportamento dos indicadores desde o último Relatório de Mercado; os valores entre parênteses expressam o número de semanas em que vem ocorrendo o último comportamento

( ▲ aumento, ▼ diminuição ou = estabilidade)

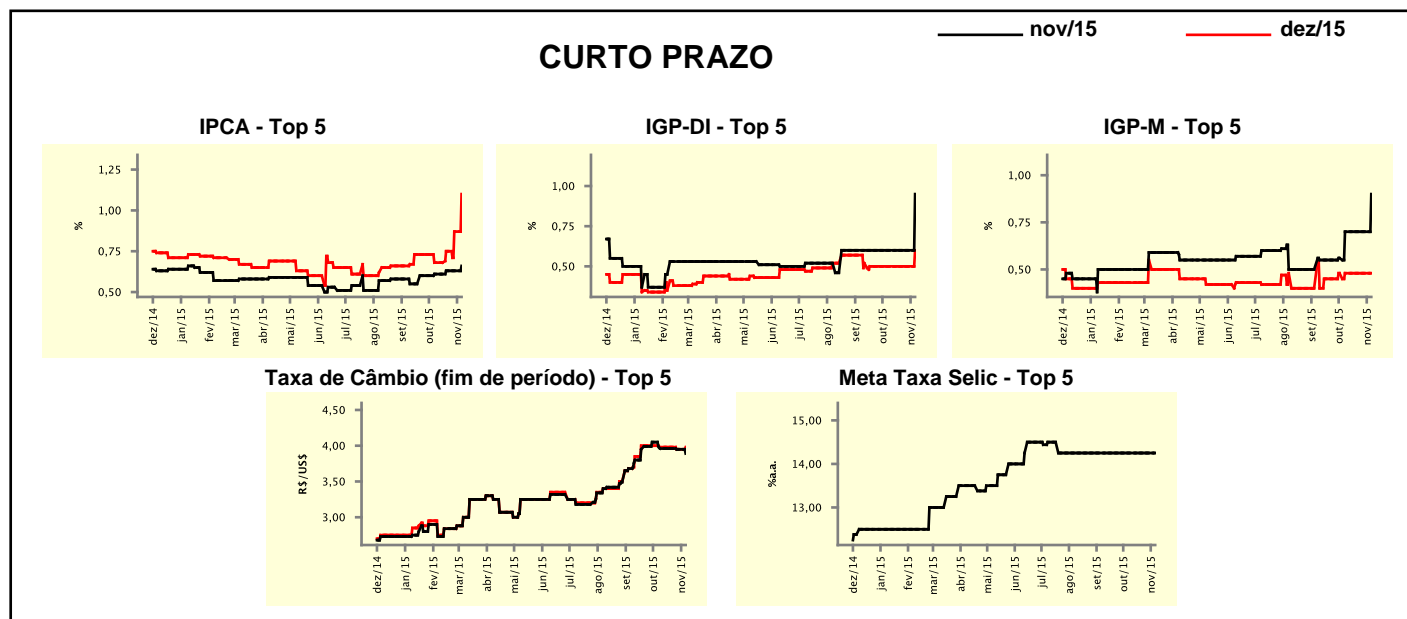


<sup>1</sup> Até 21/4/15, as expectativas de investimento estrangeiro direto (IED) e saldo em conta corrente seguiam a metodologia da 5ª edição do Manual de Balança de Pagamentos do FMI. Em 22/4/15, as instituições participantes foram orientadas a seguir a metodologia da 6ª edição, que considera investimento direto no país (IDP) no lugar de IED e altera o cálculo do saldo em conta corrente. Para mais informações, acesse <http://www.bcb.gov.br/?6MANBALPGTO>.

Expectativas de Mercado								
Mediana - top 5 - curto prazo	nov/15				dez/15			
	Há 4 semanas	Há 1 semana	Hoje	Comportamento semanal*	Há 4 semanas	Há 1 semana	Hoje	Comportamento semanal*
IPCA (%)	0,61	0,63	0,66	▲ (1)	0,68	0,87	1,10	▲ (3)
IGP-DI (%)	0,60	0,60	0,95	▲ (1)	0,50	0,50	0,60	▲ (1)
IGP-M (%)	0,70	0,70	0,90	▲ (1)	0,48	0,48	0,48	▬ (5)
Taxa de câmbio - fim de período (R\$/US\$)	3,96	3,95	3,89	▼ (2)	3,98	3,95	3,98	▲ (1)
Meta Taxa Selic (%a.a.)	14,25	14,25	14,25	▬ (15)	-	-	-	-

\* comportamento dos indicadores desde o último Relatório de Mercado; os valores entre parênteses expressam o número de semanas em que vem ocorrendo o último comportamento

( ▲ aumento, ▼ diminuição ou = estabilidade)



Expectativas de Mercado								
Mediana - top 5	2015				2016			
	Há 4 semanas	Há 1 semana	Hoje	Comportamento semanal*	Há 4 semanas	Há 1 semana	Hoje	Comportamento semanal*
<b>Curto prazo</b>								
IPCA (%)	9,67	10,25	10,53	▲ (5)	6,26	6,38	6,22	▼ (1)
IGP-DI (%)	9,09	9,82	10,58	▲ (1)	6,17	6,17	6,17	▬ (4)
IGP-M (%)	9,21	9,63	9,82	▲ (3)	6,17	6,17	6,27	▲ (1)
Taxa de câmbio - fim de período (R\$/US\$)	3,98	3,95	3,98	▲ (1)	4,27	4,27	4,25	▼ (1)
Meta Taxa Selic - fim de período (%a.a.)	14,25	14,25	14,25	▬ (15)	12,39	12,50	12,50	▬ (3)
<b>Médio prazo</b>								
IPCA (%)	9,61	10,03	10,16	▲ (4)	6,72	7,33	6,98	▼ (1)
IGP-DI (%)	9,91	10,03	10,42	▲ (1)	5,57	5,57	5,83	▲ (1)
IGP-M (%)	9,48	9,85	9,85	▬ (1)	7,00	6,93	6,37	▼ (1)
Taxa de câmbio - fim de período (R\$/US\$)	4,20	4,10	3,91	▼ (1)	4,10	4,17	4,13	▼ (1)
Meta Taxa Selic - fim de período (%a.a.)	14,25	14,25	14,25	▬ (20)	12,13	12,75	13,00	▲ (1)

\* comportamento dos indicadores desde o último Relatório de Mercado; os valores entre parênteses expressam o número de semanas em que vem ocorrendo o último comportamento

( ▲ aumento, ▼ diminuição ou = estabilidade)

**Expectativas de Mercado**

Média - top 5 - curto prazo	nov/15				dez/15			
	Há 4 semanas	Há 1 semana	Hoje	Comportamento semanal*	Há 4 semanas	Há 1 semana	Hoje	Comportamento semanal*
IPCA (%)	0,60	0,66	0,67	▲ (1)	0,73	0,92	1,03	▲ (3)
IGP-DI (%)	0,65	0,74	0,94	▲ (1)	0,48	0,49	0,60	▲ (1)
IGP-M (%)	0,77	0,77	0,92	▲ (1)	0,51	0,51	0,53	▲ (1)
Taxa de câmbio - fim de período (R\$/US\$)	3,95	3,94	3,93	▼ (2)	3,96	3,97	3,98	▲ (1)
Meta Taxa Selic (%a.a.)	14,27	14,25	14,25	= (3)	-	-	-	-

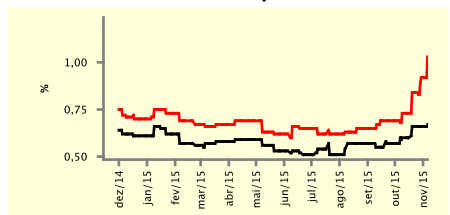
\* comportamento dos indicadores desde o último Relatório de Mercado; os valores entre parênteses expressam o número de semanas em que vem ocorrendo o último comportamento

( ▲ aumento, ▼ diminuição ou = estabilidade)

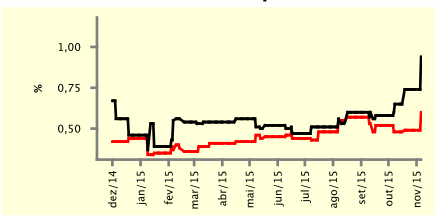
**CURTO PRAZO**

— nov/15 — dez/15

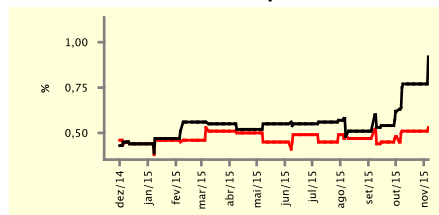
**IPCA - Top 5**



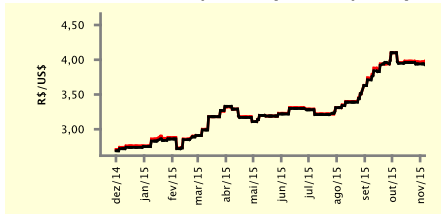
**IGP-DI - Top 5**



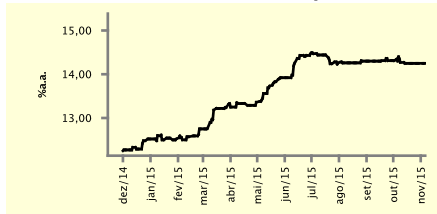
**IGP-M - Top 5**



**Taxa de Câmbio (fim de período) - Top 5**



**Meta Taxa Selic - Top 5**



**Expectativas de Mercado**

Média - top 5	2015				2016			
	Há 4 semanas	Há 1 semana	Hoje	Comportamento semanal*	Há 4 semanas	Há 1 semana	Hoje	Comportamento semanal*
<b>Curto prazo</b>								
IPCA (%)	9,75	10,23	10,38	▲ (5)	6,04	6,31	6,22	▼ (1)
IGP-DI (%)	9,29	9,97	10,59	▲ (1)	6,29	6,39	6,58	▲ (1)
IGP-M (%)	9,45	9,75	9,93	▲ (3)	6,20	6,20	6,31	▲ (1)
Taxa de câmbio - fim de período (R\$/US\$)	3,96	3,97	3,98	▲ (1)	4,19	4,21	4,21	= (3)
Meta Taxa Selic - fim de período (%a.a.)	14,27	14,25	14,25	= (3)	12,45	12,85	12,64	▼ (1)
<b>Médio prazo</b>								
IPCA (%)	9,77	10,07	10,16	▲ (4)	6,75	7,26	6,89	▼ (1)
IGP-DI (%)	9,76	9,98	10,55	▲ (1)	5,69	5,69	6,21	▲ (1)
IGP-M (%)	9,62	9,99	9,89	▼ (1)	6,75	6,84	6,59	▼ (1)
Taxa de câmbio - fim de período (R\$/US\$)	4,12	4,07	3,97	▼ (2)	4,16	4,20	4,21	▲ (2)
Meta Taxa Selic - fim de período (%a.a.)	14,25	14,25	14,25	= (10)	12,21	12,63	13,10	▲ (1)

\* comportamento dos indicadores desde o último Relatório de Mercado; os valores entre parênteses expressam o número de semanas em que vem ocorrendo o último comportamento

( ▲ aumento, ▼ diminuição ou = estabilidade)