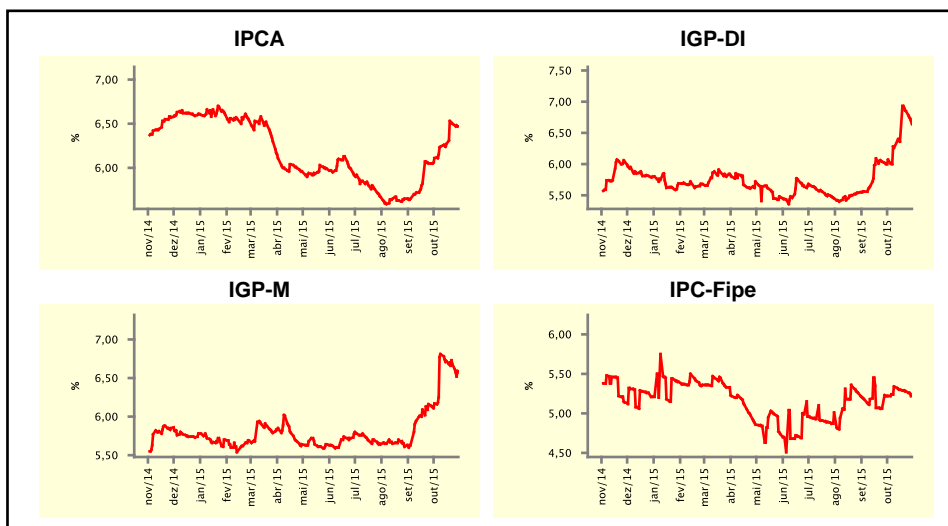


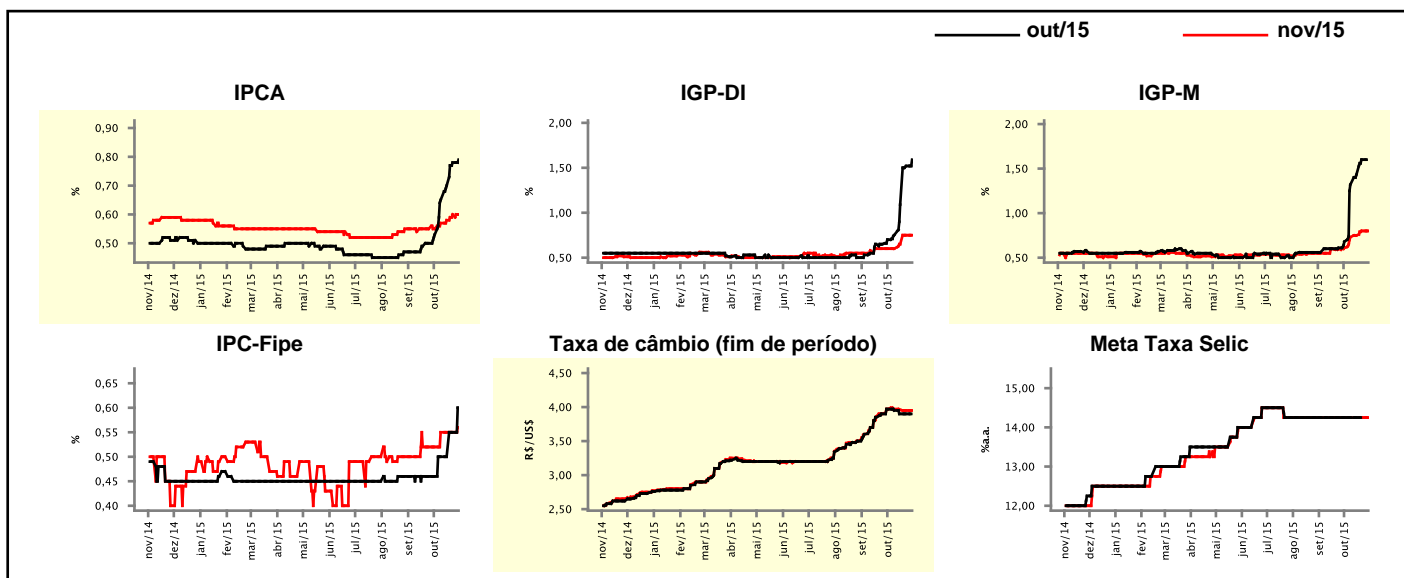
Expectativas de Mercado				
Inflação nos próximos 12 meses suavizada				
Mediana - agregado	Há 4 semanas	Há 1 semana	Hoje	Comportamento semanal*
IPCA (%)	6,11	6,50	6,47	▼ (1)
IGP-DI (%)	6,07	6,85	6,64	▼ (1)
IGP-M (%)	6,17	6,68	6,58	▼ (3)
IPC-Fipe (%)	5,22	5,28	5,22	▼ (3)

* comportamento dos indicadores desde o último Relatório de Mercado; os valores entre parênteses expressam o número de semanas em que vem ocorrendo o último comportamento
 (▲ aumento, ▼ diminuição ou = estabilidade)



Mediana - agregado	out/15				nov/15			
	Há 4 semanas	Há 1 semana	Hoje	Comportamento semanal*	Há 4 semanas	Há 1 semana	Hoje	Comportamento semanal*
IPCA (%)	0,53	0,78	0,79	▲ (7)	0,55	0,60	0,60	= (1)
IGP-DI (%)	0,70	1,52	1,59	▲ (5)	0,60	0,75	0,75	= (1)
IGP-M (%)	0,68	1,60	-	-	0,61	0,80	0,80	= (1)
IPC-Fipe (%)	0,46	0,55	0,60	▲ (2)	0,52	0,55	0,56	▲ (1)
Taxa de câmbio - fim de período (R\$/US\$)	3,97	3,90	-	-	3,97	3,95	3,95	= (1)
Meta Taxa Selic (%a.a.)	14,25	-	-	-	14,25	14,25	14,25	= (14)

* comportamento dos indicadores desde o último Relatório de Mercado; os valores entre parênteses expressam o número de semanas em que vem ocorrendo o último comportamento
 (▲ aumento, ▼ diminuição ou = estabilidade)

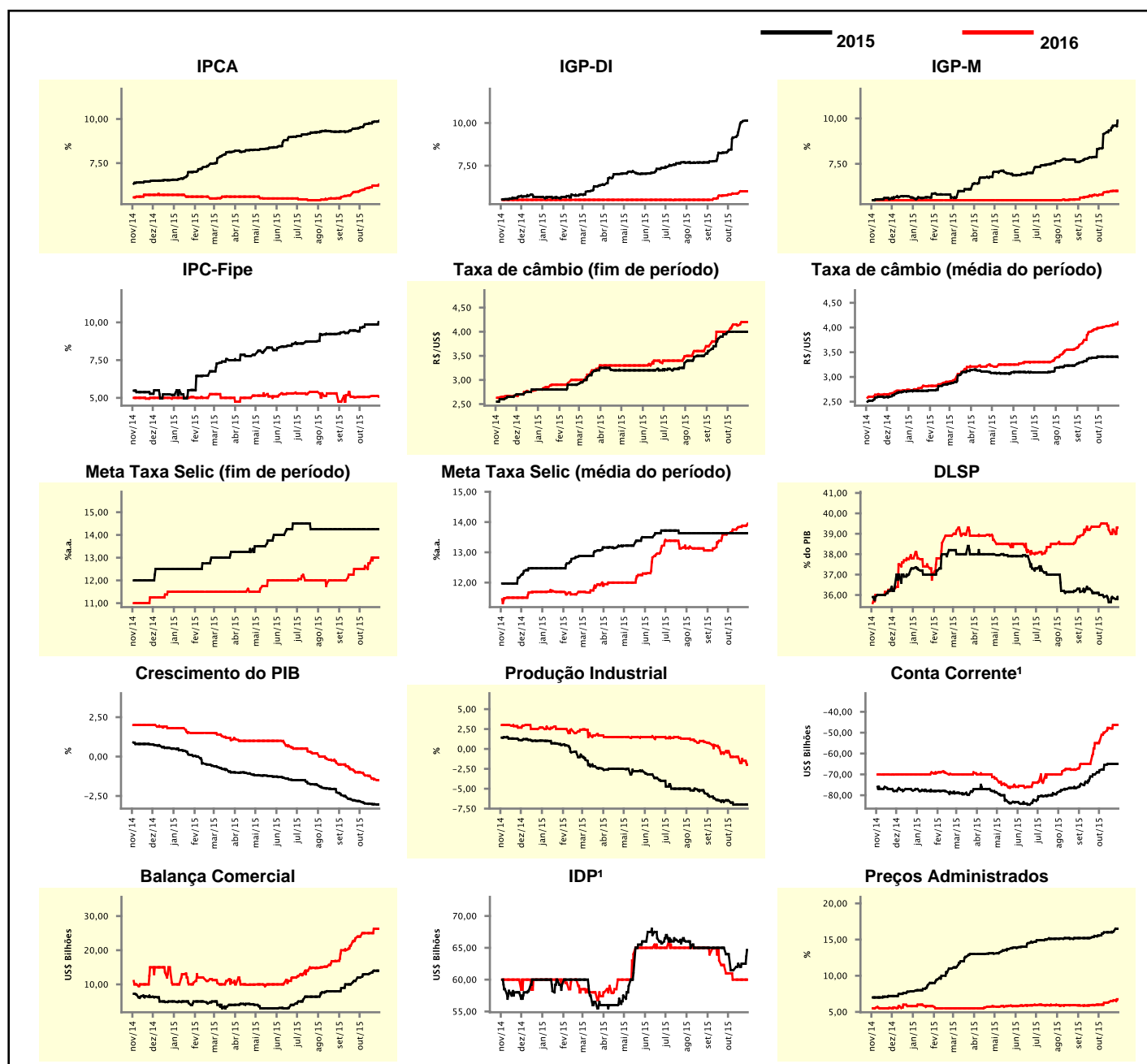


Expectativas de Mercado

Mediana - agregado	2015				2016			
	Há 4 semanas	Há 1 semana	Hoje	Comportamento semanal*	Há 4 semanas	Há 1 semana	Hoje	Comportamento semanal*
IPCA (%)	9,53	9,85	9,91	▲ (7)	5,94	6,22	6,29	▲ (13)
IGP-DI (%)	8,42	10,11	10,14	▲ (9)	5,82	6,00	6,00	▲ (1)
IGP-M (%)	8,34	9,59	9,88	▲ (9)	5,80	6,01	6,01	▲ (1)
IPC-Fipe (%)	9,66	9,86	10,02	▲ (1)	5,06	5,12	5,09	▼ (1)
Taxa de câmbio - fim de período (R\$/US\$)	4,00	4,00	4,00	▬ (4)	4,00	4,20	4,20	▬ (1)
Taxa de câmbio - média do período (R\$/US\$)	3,41	3,41	3,40	▼ (1)	3,99	4,05	4,11	▲ (14)
Meta Taxa Selic - fim de período (%a.a.)	14,25	14,25	14,25	▬ (14)	12,50	13,00	13,00	▬ (1)
Meta Taxa Selic - média do período (%a.a.)	13,63	13,63	13,63	▬ (14)	13,63	13,88	13,95	▲ (8)
Dívida Líquida do Setor Público (% do PIB)	36,00	35,85	35,80	▼ (1)	39,35	39,20	39,30	▲ (1)
PIB (% do crescimento)	-2,85	-3,02	-3,05	▼ (16)	-1,00	-1,43	-1,51	▼ (4)
Produção Industrial (% do crescimento)	-6,50	-7,00	-7,00	▬ (3)	-0,29	-1,50	-2,00	▼ (2)
Conta Corrente ¹ (US\$ Bilhões)	-68,00	-65,00	-65,00	▬ (2)	-54,00	-46,35	-46,35	▬ (1)
Balança Comercial (US\$ Bilhões)	12,00	14,00	14,00	▬ (1)	24,00	26,30	26,30	▬ (1)
Invest. Direto no País ¹ (US\$ Bilhões)	64,00	62,50	64,65	▬ (1)	61,00	60,00	60,00	▬ (3)
Preços Administrados (%)	15,55	16,11	16,50	▲ (2)	6,00	6,60	6,75	▲ (7)

* comportamento dos indicadores desde o último Relatório de Mercado; os valores entre parênteses expressam o número de semanas em que vem ocorrendo o último comportamento

(▲ aumento, ▼ diminuição ou = estabilidade)

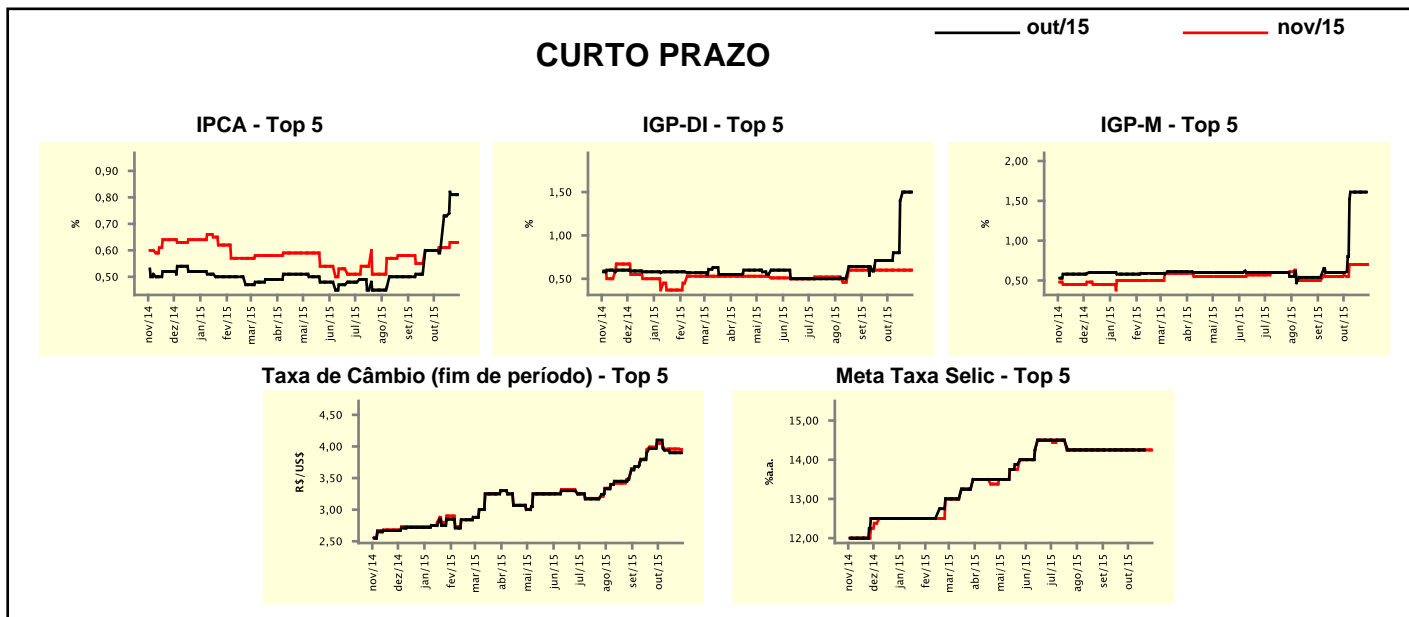


¹ Até 21/4/15, as expectativas de investimento estrangeiro direto (IED) e saldo em conta corrente seguiam a metodologia da 5ª edição do Manual de Balança de Pagamentos do FMI. Em 22/4/15, as instituições participantes foram orientadas a seguir a metodologia da 6ª edição, que considera investimento direto no país (IDP) no lugar de IED e altera o cálculo do saldo em conta corrente. Para mais informações, acesse <http://www.bcb.gov.br/?6MANBALPGTO>.

Expectativas de Mercado								
Mediana - top 5 - curto prazo	out/15				nov/15			
	Há 4 semanas	Há 1 semana	Hoje	Comportamento semanal*	Há 4 semanas	Há 1 semana	Hoje	Comportamento semanal*
IPCA (%)	0,60	0,81	0,81	≡ (1)	0,60	0,63	0,63	≡ (1)
IGP-DI (%)	0,71	1,50	1,50	≡ (1)	0,60	0,60	0,60	≡ (10)
IGP-M (%)	0,60	1,61	-		0,56	0,70	0,70	≡ (3)
Taxa de câmbio - fim de período (R\$/US\$)	4,10	3,90	-		4,05	3,96	3,95	▼ (1)
Meta Taxa Selic (%a.a.)	14,25	-	-		14,25	14,25	14,25	≡ (14)

* comportamento dos indicadores desde o último Relatório de Mercado; os valores entre parênteses expressam o número de semanas em que vem ocorrendo o último comportamento

(▲ aumento, ▼ diminuição ou = estabilidade)



Expectativas de Mercado								
Mediana - top 5	2015				2016			
	Há 4 semanas	Há 1 semana	Hoje	Comportamento semanal*	Há 4 semanas	Há 1 semana	Hoje	Comportamento semanal*
Curto prazo								
IPCA (%)	9,63	10,05	10,25	▲ (4)	6,39	6,36	6,38	▲ (2)
IGP-DI (%)	8,58	9,82	9,82	≡ (1)	6,00	6,17	6,17	≡ (3)
IGP-M (%)	8,05	9,32	9,63	▲ (2)	5,33	6,17	6,17	≡ (3)
Taxa de câmbio - fim de período (R\$/US\$)	4,00	3,98	3,95	▼ (1)	4,30	4,27	4,27	≡ (3)
Meta Taxa Selic - fim de período (%a.a.)	14,25	14,25	14,25	≡ (14)	12,50	12,50	12,50	≡ (2)
Médio prazo								
IPCA (%)	9,66	9,95	10,03	▲ (3)	6,46	7,30	7,33	▲ (2)
IGP-DI (%)	8,25	10,03	10,03	≡ (1)	6,00	5,57	5,57	≡ (3)
IGP-M (%)	9,05	9,49	9,85	▲ (2)	6,45	6,93	6,93	≡ (1)
Taxa de câmbio - fim de período (R\$/US\$)	4,10	4,10	4,10	≡ (2)	4,20	4,10	4,17	▲ (1)
Meta Taxa Selic - fim de período (%a.a.)	14,25	14,25	14,25	≡ (19)	12,38	12,75	12,75	≡ (2)

* comportamento dos indicadores desde o último Relatório de Mercado; os valores entre parênteses expressam o número de semanas em que vem ocorrendo o último comportamento

(▲ aumento, ▼ diminuição ou = estabilidade)

Expectativas de Mercado

Média - top 5 - curto prazo	out/15				nov/15			
	Há 4 semanas	Há 1 semana	Hoje	Comportamento semanal*	Há 4 semanas	Há 1 semana	Hoje	Comportamento semanal*
IPCA (%)	0,58	0,81	0,81	= (1)	0,57	0,66	0,66	= (1)
IGP-DI (%)	0,74	1,50	1,50	= (1)	0,58	0,74	0,74	= (1)
IGP-M (%)	0,71	1,68	-		0,62	0,77	0,77	= (3)
Taxa de câmbio - fim de período (R\$/US\$)	4,07	3,91	-		4,10	3,96	3,94	▼ (1)
Meta Taxa Selic (%a.a.)	14,25	-	-		14,31	14,25	14,25	= (2)

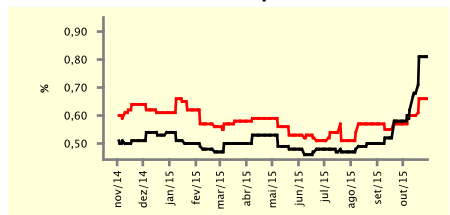
* comportamento dos indicadores desde o último Relatório de Mercado; os valores entre parênteses expressam o número de semanas em que vem ocorrendo o último comportamento

(▲ aumento, ▼ diminuição ou = estabilidade)

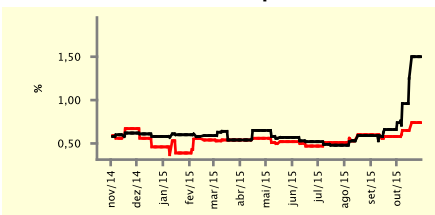
CURTO PRAZO

— out/15 — nov/15

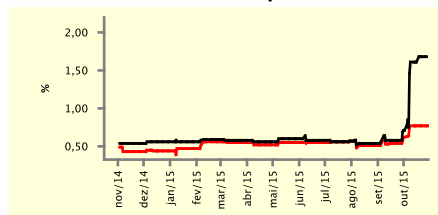
IPCA - Top 5



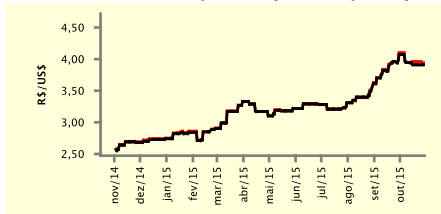
IGP-DI - Top 5



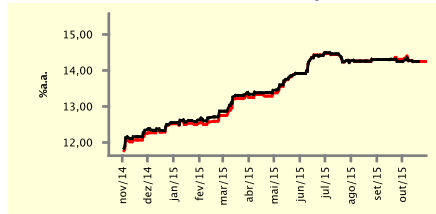
IGP-M - Top 5



Taxa de Câmbio (fim de período) - Top 5



Meta Taxa Selic - Top 5



Expectativas de Mercado

Média - top 5	2015				2016			
	Há 4 semanas	Há 1 semana	Hoje	Comportamento semanal*	Há 4 semanas	Há 1 semana	Hoje	Comportamento semanal*
Curto prazo								
IPCA (%)	9,65	10,15	10,23	▲ (4)	6,49	6,08	6,31	▲ (2)
IGP-DI (%)	8,62	9,97	9,97	= (1)	6,37	6,39	6,39	= (1)
IGP-M (%)	8,27	9,53	9,75	▲ (2)	5,58	6,20	6,20	= (3)
Taxa de câmbio - fim de período (R\$/US\$)	4,10	3,98	3,97	▼ (1)	4,17	4,21	4,21	= (2)
Meta Taxa Selic - fim de período (%a.a.)	14,31	14,25	14,25	= (2)	12,60	12,81	12,85	▲ (3)
Médio prazo								
IPCA (%)	9,80	10,05	10,07	▲ (3)	6,55	7,22	7,26	▲ (8)
IGP-DI (%)	8,38	9,98	9,98	= (1)	6,18	5,69	5,69	= (3)
IGP-M (%)	9,10	9,80	9,99	▲ (2)	6,74	6,84	6,84	= (1)
Taxa de câmbio - fim de período (R\$/US\$)	4,06	4,08	4,07	▼ (1)	4,23	4,16	4,20	▲ (1)
Meta Taxa Selic - fim de período (%a.a.)	14,25	14,25	14,25	= (9)	12,75	12,63	12,63	= (1)

* comportamento dos indicadores desde o último Relatório de Mercado; os valores entre parênteses expressam o número de semanas em que vem ocorrendo o último comportamento

(▲ aumento, ▼ diminuição ou = estabilidade)