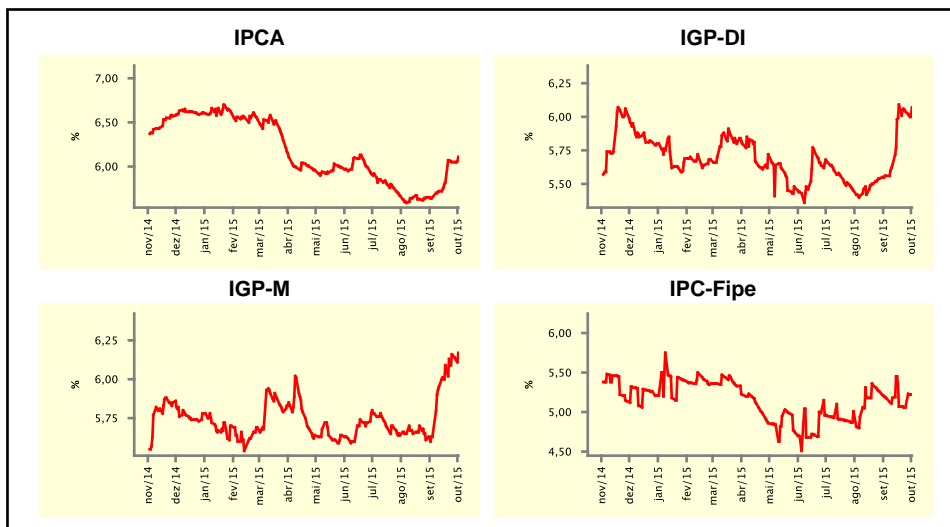


Expectativas de Mercado				
Inflação nos próximos 12 meses suavizada				
Mediana - agregado	Há 4 semanas	Há 1 semana	Hoje	Comportamento semanal*
IPCA (%)	5,65	6,05	6,11	▲ (4)
IGP-DI (%)	5,56	6,04	6,07	▲ (1)
IGP-M (%)	5,63	6,16	6,17	▲ (5)
IPC-Fipe (%)	5,18	5,06	5,22	▲ (1)

\* comportamento dos indicadores desde o último Relatório de Mercado; os valores entre parênteses expressam o número de semanas em que vem ocorrendo o último comportamento

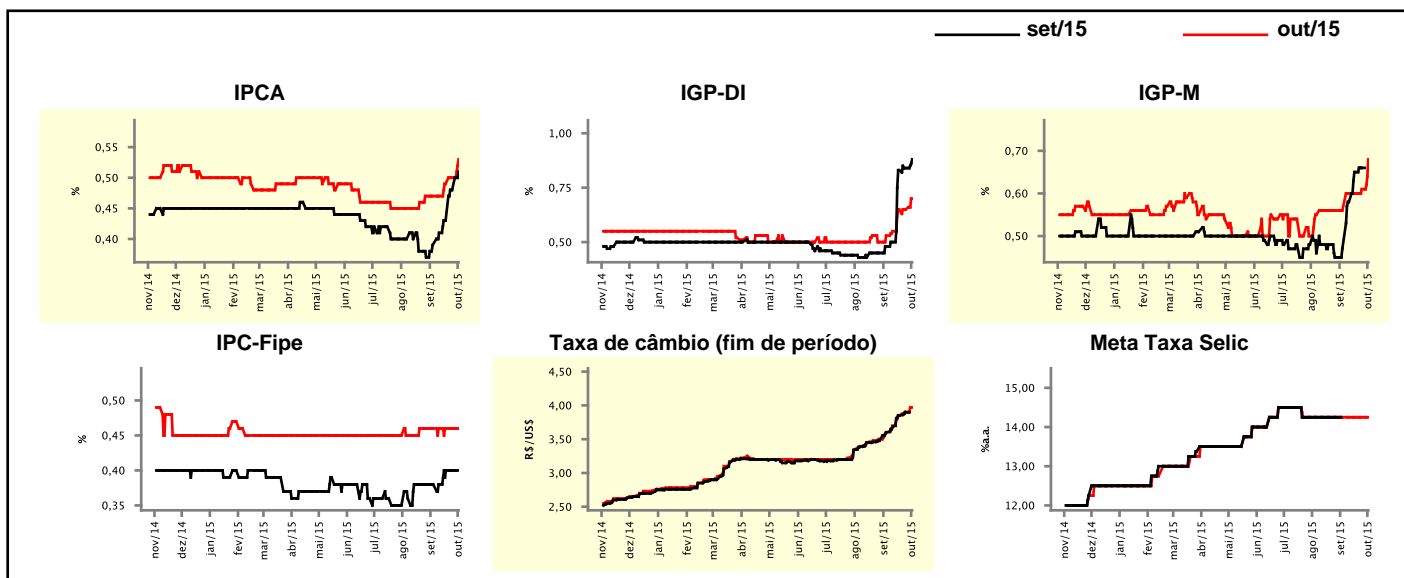
( ▲ aumento, ▼ diminuição ou = estabilidade)



Mediana - agregado	set/15				out/15			
	Há 4 semanas	Há 1 semana	Hoje	Comportamento semanal*	Há 4 semanas	Há 1 semana	Hoje	Comportamento semanal*
IPCA (%)	0,39	0,48	0,51	▲ (5)	0,47	0,50	0,53	▲ (3)
IGP-DI (%)	0,48	0,84	0,88	▲ (5)	0,53	0,65	0,70	▲ (1)
IGP-M (%)	0,47	0,66	-	-	0,56	0,61	0,68	▲ (2)
IPC-Fipe (%)	0,38	0,40	-	-	0,46	0,46	0,46	= (6)
Taxa de câmbio - fim de período (R\$/US\$)	3,60	3,90	-	-	3,60	3,90	3,97	▲ (11)
Meta Taxa Selic (%a.a.)	-	-	-	-	14,25	14,25	14,25	= (10)

\* comportamento dos indicadores desde o último Relatório de Mercado; os valores entre parênteses expressam o número de semanas em que vem ocorrendo o último comportamento

( ▲ aumento, ▼ diminuição ou = estabilidade)

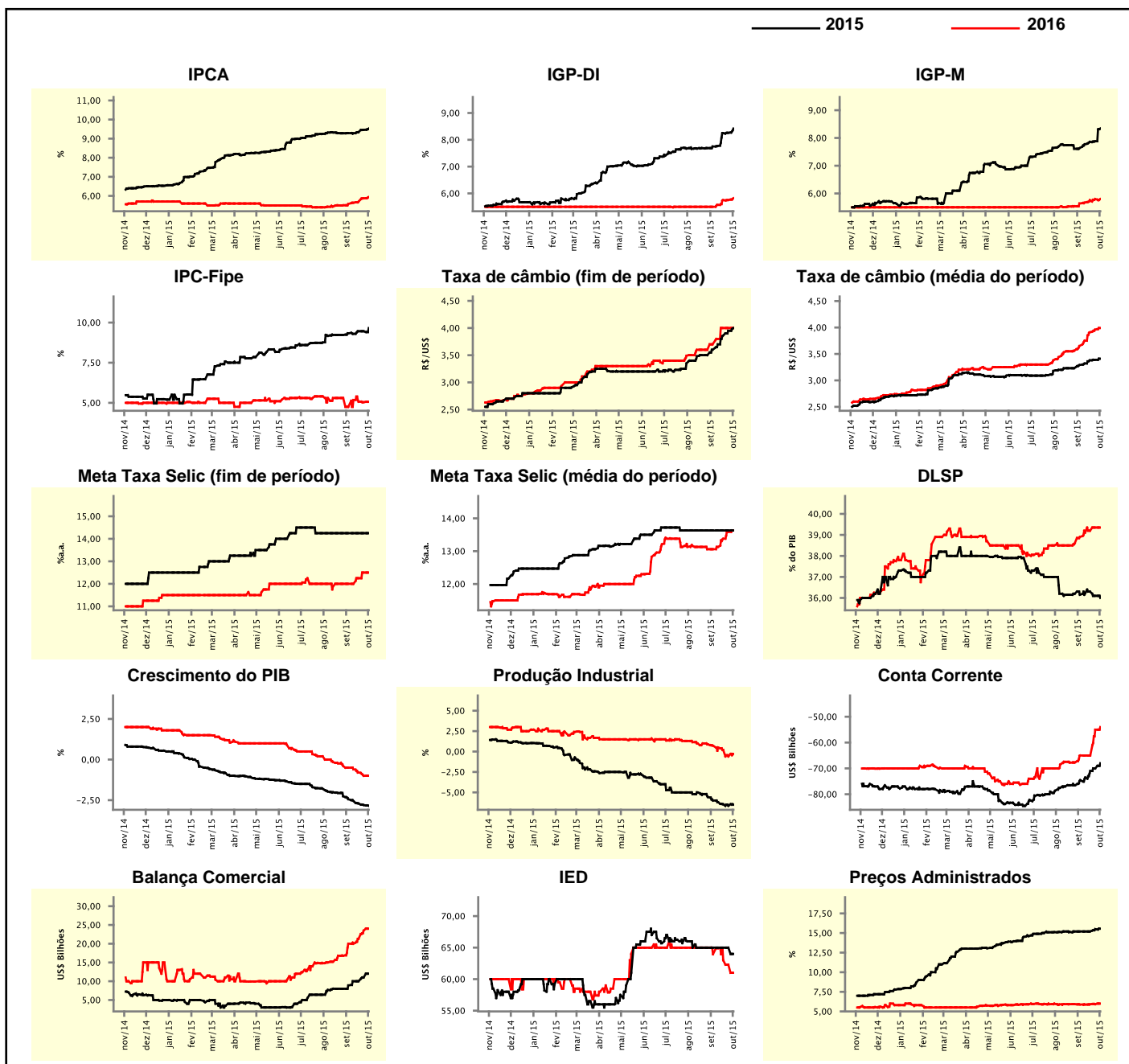


## Expectativas de Mercado

Mediana - agregado	2015				2016			
	Há 4 semanas	Há 1 semana	Hoje	Comportamento semanal*	Há 4 semanas	Há 1 semana	Hoje	Comportamento semanal*
IPCA (%)	9,29	9,46	9,53	▲ (3)	5,58	5,87	5,94	▲ (9)
IGP-DI (%)	7,75	8,26	8,42	▲ (5)	5,50	5,75	5,82	▲ (1)
IGP-M (%)	7,63	7,88	8,34	▲ (5)	5,64	5,80	5,80	▬ (1)
IPC-Fipe (%)	9,33	9,46	9,66	▲ (1)	4,75	5,04	5,06	▲ (1)
Taxa de câmbio - fim de período (R\$/US\$)	3,60	3,95	4,00	▲ (5)	3,70	4,00	4,00	▬ (2)
Taxa de câmbio - média do período (R\$/US\$)	3,29	3,39	3,41	▲ (5)	3,65	3,96	3,99	▲ (10)
Meta Taxa Selic - fim de período (%a.a.)	14,25	14,25	14,25	▬ (10)	12,00	12,50	12,50	▬ (1)
Meta Taxa Selic - média do período (%a.a.)	13,63	13,63	13,63	▬ (10)	13,06	13,59	13,63	▲ (4)
Dívida Líquida do Setor Público (% do PIB)	36,15	36,10	36,00	▼ (2)	38,90	39,35	39,35	▬ (1)
PIB (% do crescimento)	-2,44	-2,80	-2,85	▼ (12)	-0,50	-1,00	-1,00	▬ (1)
Produção Industrial (% do crescimento)	6,00	-6,65	-6,50	▲ (1)	0,72	-0,60	-0,29	▲ (1)
Conta Corrente (US\$ Bilhões)	-74,55	-70,00	-68,00	▲ (5)	-65,00	-55,00	-54,00	▲ (2)
Balança Comercial (US\$ Bilhões)	8,90	11,00	12,00	▲ (2)	20,00	23,50	24,00	▲ (3)
Invest. Estrangeiro Direto (US\$ Bilhões)	65,00	65,00	64,00	▼ (1)	63,95	62,30	61,00	▼ (3)
Preços Administrados (%)	15,20	15,50	15,55	▲ (2)	5,88	5,92	6,00	▲ (3)

\* comportamento dos indicadores desde o último Relatório de Mercado; os valores entre parênteses expressam o número de semanas em que vem ocorrendo o último comportamento

( ▲ aumento, ▼ diminuição ou = estabilidade)



### Expectativas de Mercado

Mediana - top 5 - curto prazo	set/15				out/15			
	Há 4 semanas	Há 1 semana	Hoje	Comportamento semanal*	Há 4 semanas	Há 1 semana	Hoje	Comportamento semanal*
IPCA (%)	0,36	0,54	0,54	≡ (1)	0,50	0,60	0,60	≡ (1)
IGP-DI (%)	0,57	1,03	1,04	▲ (1)	0,64	0,71	0,71	≡ (2)
IGP-M (%)	0,66	0,66	-		0,54	0,60	0,60	≡ (3)
Taxa de câmbio - fim de período (R\$/US\$)	3,68	3,95	-		3,68	3,97	4,10	▲ (6)
Meta Taxa Selic (%a.a.)	-	-	-		14,25	14,25	14,25	≡ (10)

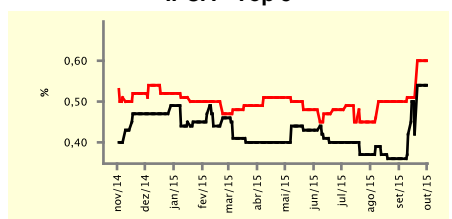
\* comportamento dos indicadores desde o último Relatório de Mercado; os valores entre parênteses expressam o número de semanas em que vem ocorrendo o último comportamento

( ▲ aumento, ▼ diminuição ou = estabilidade)

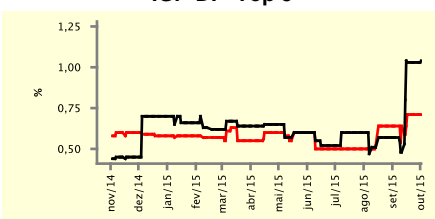
### CURTO PRAZO

— set/15 — out/15

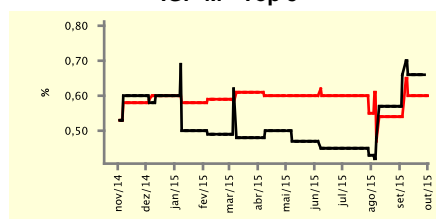
IPCA - Top 5



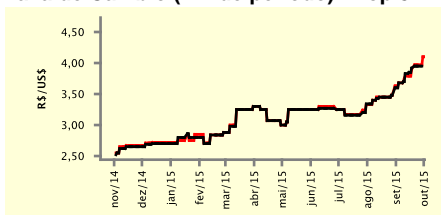
IGP-DI - Top 5



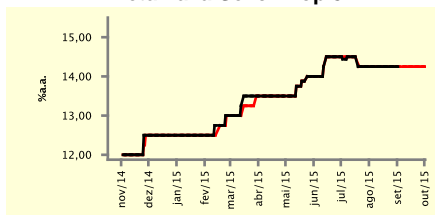
IGP-M - Top 5



Taxa de Câmbio (fim de período) - Top 5



Meta Taxa Selic - Top 5



### Expectativas de Mercado

Mediana - top 5	2015				2016			
	Há 4 semanas	Há 1 semana	Hoje	Comportamento semanal*	Há 4 semanas	Há 1 semana	Hoje	Comportamento semanal*
<b>Curto prazo</b>								
IPCA (%)	9,30	9,63	9,63	≡ (1)	5,70	6,39	6,39	≡ (1)
IGP-DI (%)	8,02	8,58	8,58	≡ (2)	5,66	6,00	6,00	≡ (2)
IGP-M (%)	7,48	7,74	8,05	▲ (1)	5,46	6,06	5,33	▼ (1)
Taxa de câmbio - fim de período (R\$/US\$)	3,68	4,00	4,00	≡ (2)	3,83	4,00	4,30	▲ (1)
Meta Taxa Selic - fim de período (%a.a.)	14,25	14,25	14,25	≡ (10)	12,00	12,50	12,50	≡ (2)
<b>Médio prazo</b>								
IPCA (%)	9,41	9,61	9,66	▲ (2)	5,28	6,46	6,46	≡ (1)
IGP-DI (%)	8,02	8,25	8,25	≡ (2)	5,00	6,00	6,00	≡ (3)
IGP-M (%)	7,92	8,57	9,05	▲ (4)	5,80	6,24	6,45	▲ (2)
Taxa de câmbio - fim de período (R\$/US\$)	3,65	3,80	4,10	▲ (1)	3,70	4,00	4,20	▲ (1)
Meta Taxa Selic - fim de período (%a.a.)	14,25	14,25	14,25	≡ (15)	12,13	12,38	12,38	≡ (2)

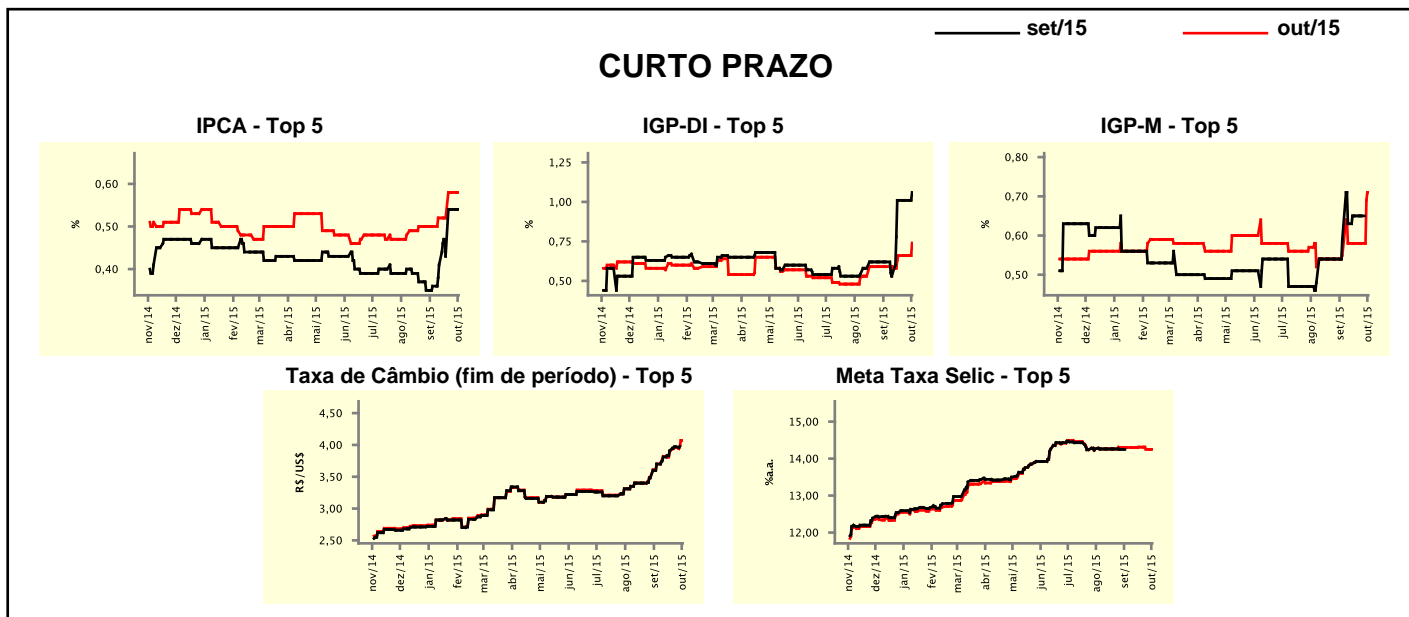
\* comportamento dos indicadores desde o último Relatório de Mercado; os valores entre parênteses expressam o número de semanas em que vem ocorrendo o último comportamento

( ▲ aumento, ▼ diminuição ou = estabilidade)

Expectativas de Mercado									
Média - top 5 - curto prazo	set/15				out/15				
	Há 4 semanas	Há 1 semana	Hoje	Comportamento semanal*	Há 4 semanas	Há 1 semana	Hoje	Comportamento semanal*	
IPCA (%)	0,36	0,54	0,54	= (1)	0,50	0,58	0,58	= (1)	
IGP-DI (%)	0,62	1,01	1,06	▲ (1)	0,59	0,66	0,74	▲ (1)	
IGP-M (%)	0,59	0,65	-		0,55	0,58	0,71	▲ (1)	
Taxa de câmbio - fim de período (R\$/US\$)	3,70	3,97	-		3,70	3,96	4,07	▲ (6)	
Meta Taxa Selic (%a.a.)	-	-	-		14,30	14,25	14,25	= (1)	

\* comportamento dos indicadores desde o último Relatório de Mercado; os valores entre parênteses expressam o número de semanas em que vem ocorrendo o último comportamento

( ▲ aumento, ▼ diminuição ou = estabilidade)



Expectativas de Mercado									
Média - top 5	2015				2016				
	Há 4 semanas	Há 1 semana	Hoje	Comportamento semanal*	Há 4 semanas	Há 1 semana	Hoje	Comportamento semanal*	
<b>Curto prazo</b>									
IPCA (%)	9,31	9,65	9,65	= (1)	5,65	6,49	6,49	= (1)	
IGP-DI (%)	8,02	8,48	8,62	▲ (1)	5,63	6,37	6,37	= (2)	
IGP-M (%)	7,59	7,70	8,27	▲ (1)	5,83	6,07	5,58	▼ (1)	
Taxa de câmbio - fim de período (R\$/US\$)	3,74	3,94	4,10	▲ (1)	3,91	3,99	4,17	▲ (3)	
Meta Taxa Selic - fim de período (%a.a.)	14,30	14,31	14,31	= (2)	11,66	12,60	12,60	= (1)	
<b>Médio prazo</b>									
IPCA (%)	9,39	9,66	9,80	▲ (4)	5,31	6,47	6,55	▲ (4)	
IGP-DI (%)	7,90	8,24	8,38	▲ (1)	5,33	6,18	6,18	= (3)	
IGP-M (%)	8,05	8,67	9,10	▲ (3)	5,72	6,70	6,74	▲ (2)	
Taxa de câmbio - fim de período (R\$/US\$)	3,71	3,88	4,06	▲ (6)	3,82	4,09	4,23	▲ (6)	
Meta Taxa Selic - fim de período (%a.a.)	14,25	14,25	14,25	= (5)	11,94	12,75	12,75	= (1)	

\* comportamento dos indicadores desde o último Relatório de Mercado; os valores entre parênteses expressam o número de semanas em que vem ocorrendo o último comportamento

( ▲ aumento, ▼ diminuição ou = estabilidade)