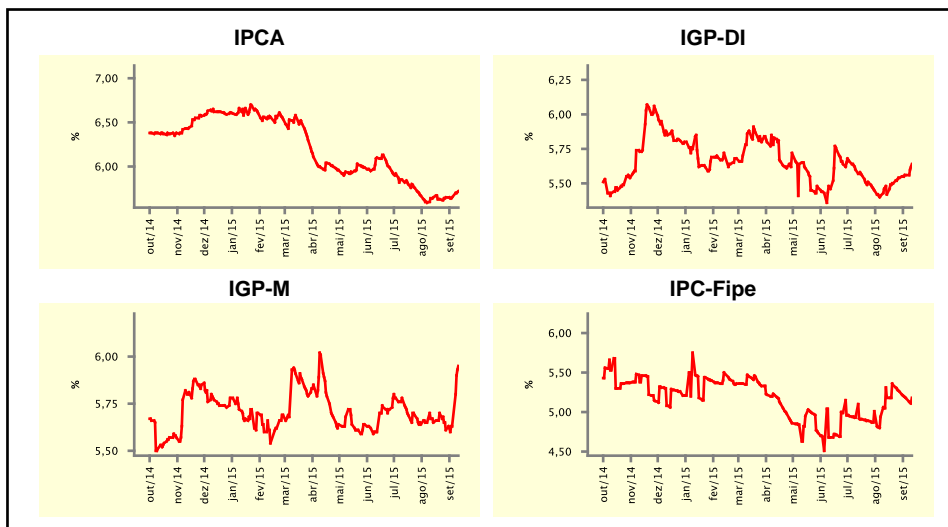


Expectativas de Mercado				
Inflação nos próximos 12 meses suavizada				
Mediana - agregado	Há 4 semanas	Há 1 semana	Hoje	Comportamento semanal*
IPCA (%)	5,65	5,65	5,72	▲ (1)
IGP-DI (%)	5,42	5,56	5,64	▲ (5)
IGP-M (%)	5,65	5,63	5,95	▲ (2)
IPC-Fipe (%)	5,18	5,18	5,18	▬ (1)

* comportamento dos indicadores desde o último Relatório de Mercado; os valores entre parênteses expressam o número de semanas em que vem ocorrendo o último comportamento

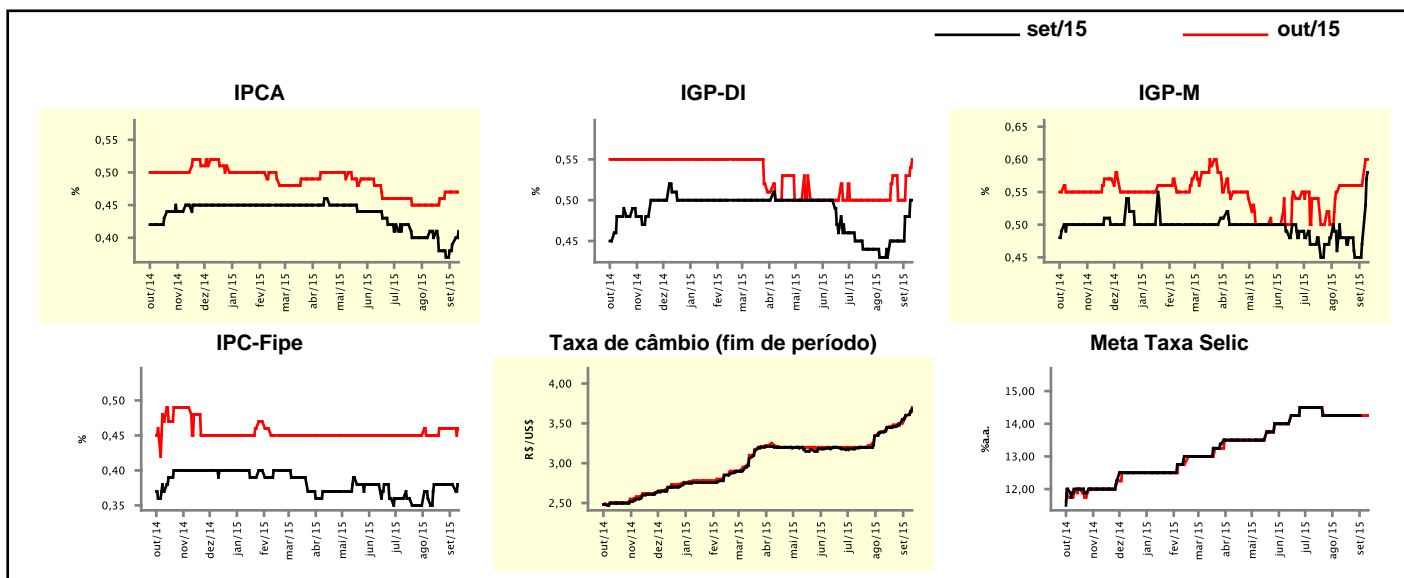
(▲ aumento, ▼ diminuição ou = estabilidade)



Mediana - agregado	set/15				out/15			
	Há 4 semanas	Há 1 semana	Hoje	Comportamento semanal*	Há 4 semanas	Há 1 semana	Hoje	Comportamento semanal*
IPCA (%)	0,40	0,39	0,41	▲ (2)	0,45	0,47	0,47	▬ (2)
IGP-DI (%)	0,43	0,48	0,50	▲ (2)	0,50	0,53	0,55	▲ (2)
IGP-M (%)	0,48	0,47	0,58	▲ (2)	0,56	0,56	0,60	▲ (1)
IPC-Fipe (%)	0,38	0,38	0,38	▬ (4)	0,45	0,46	0,46	▬ (3)
Taxa de câmbio - fim de período (R\$/US\$)	3,45	3,60	3,68	▲ (7)	3,45	3,60	3,70	▲ (8)
Meta Taxa Selic (%a.a.)	14,25	-	-	▬ (7)	14,25	14,25	14,25	▬ (7)

* comportamento dos indicadores desde o último Relatório de Mercado; os valores entre parênteses expressam o número de semanas em que vem ocorrendo o último comportamento

(▲ aumento, ▼ diminuição ou = estabilidade)

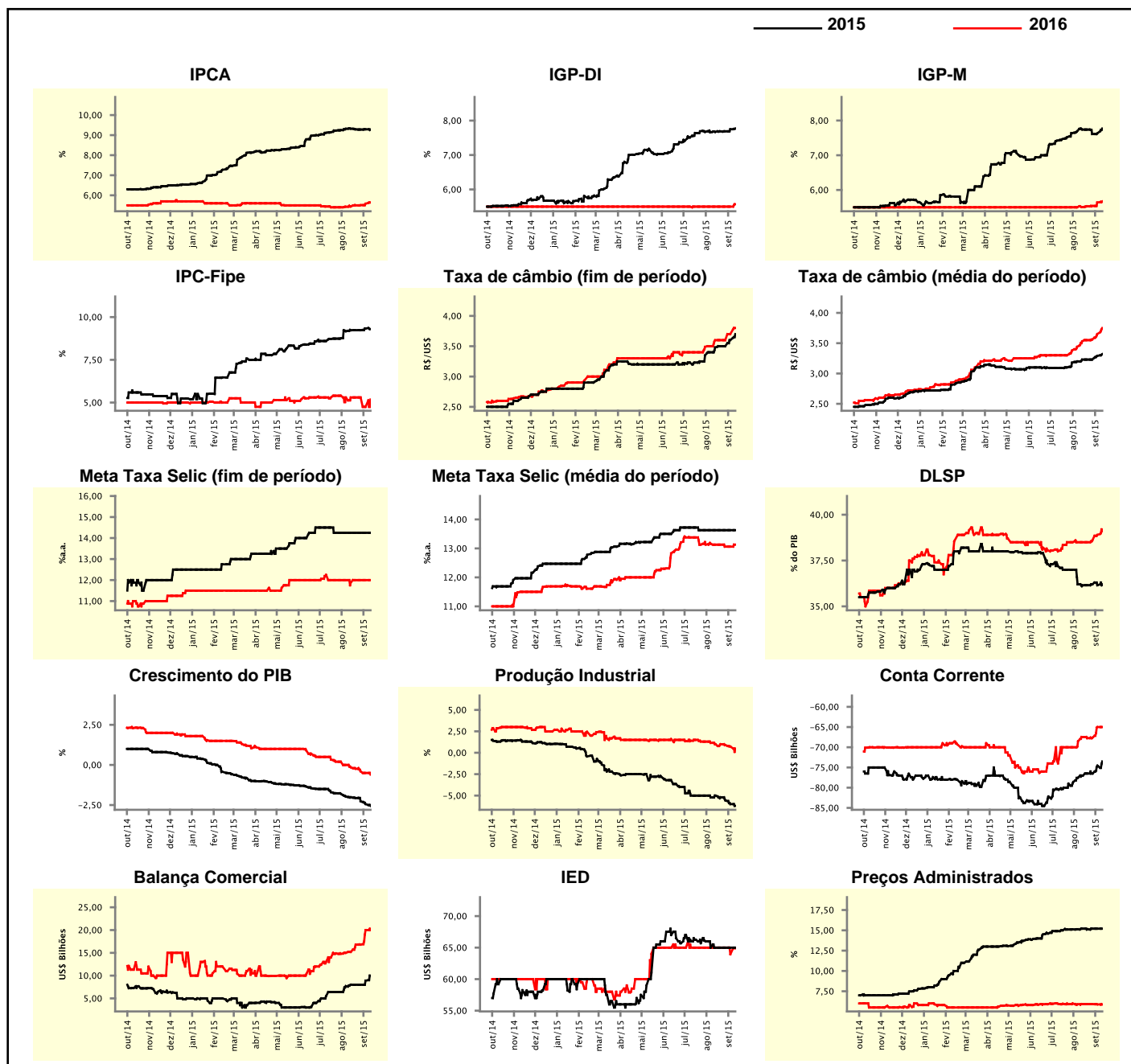


Expectativas de Mercado

Mediana - agregado	2015				2016			
	Há 4 semanas	Há 1 semana	Hoje	Comportamento semanal*	Há 4 semanas	Há 1 semana	Hoje	Comportamento semanal*
IPCA (%)	9,32	9,29	9,28	▼ (1)	5,44	5,58	5,64	▲ (6)
IGP-DI (%)	7,67	7,75	7,77	▲ (2)	5,50	5,50	5,57	▲ (1)
IGP-M (%)	7,74	7,63	7,77	▲ (2)	5,51	5,64	5,67	▲ (5)
IPC-Fipe (%)	9,23	9,33	9,30	▼ (1)	5,30	4,75	5,18	▲ (1)
Taxa de câmbio - fim de período (R\$/US\$)	3,48	3,60	3,70	▲ (2)	3,60	3,70	3,80	▲ (2)
Taxa de câmbio - média do período (R\$/US\$)	3,23	3,29	3,32	▲ (2)	3,53	3,65	3,75	▲ (7)
Meta Taxa Selic - fim de período (%a.a.)	14,25	14,25	14,25	≡ (7)	11,88	12,00	12,00	≡ (3)
Meta Taxa Selic - média do período (%a.a.)	13,63	13,63	13,63	≡ (7)	13,13	13,06	13,13	▲ (1)
Dívida Líquida do Setor Público (% do PIB)	36,15	36,15	36,20	▲ (1)	38,50	38,90	39,10	▲ (3)
PIB (% do crescimento)	-2,01	-2,44	-2,55	▼ (9)	-0,15	-0,50	-0,60	▼ (6)
Produção Industrial (% do crescimento)	-5,00	-6,00	-6,20	▼ (4)	1,00	0,72	0,50	▼ (3)
Conta Corrente (US\$ Bilhões)	-77,00	-74,55	-73,50	▲ (2)	-67,45	-65,00	-65,00	≡ (1)
Balança Comercial (US\$ Bilhões)	8,00	8,90	10,00	▲ (2)	15,19	20,00	20,00	≡ (1)
Invest. Estrangeiro Direto (US\$ Bilhões)	65,00	65,00	65,00	≡ (5)	65,00	63,95	64,90	▲ (1)
Preços Administrados (%)	15,20	15,20	15,20	≡ (2)	5,92	5,88	5,88	≡ (1)

* comportamento dos indicadores desde o último Relatório de Mercado; os valores entre parênteses expressam o número de semanas em que vem ocorrendo o último comportamento

(▲ aumento, ▼ diminuição ou = estabilidade)



Expectativas de Mercado

Mediana - top 5 - curto prazo	set/15				out/15			
	Há 4 semanas	Há 1 semana	Hoje	Comportamento semanal*	Há 4 semanas	Há 1 semana	Hoje	Comportamento semanal*
IPCA (%)	0,37	0,36	0,42	▲ (1)	0,50	0,50	0,51	▲ (1)
IGP-DI (%)	0,51	0,57	0,48	▼ (1)	0,52	0,64	0,64	▬ (3)
IGP-M (%)	0,57	0,66	0,66	▬ (1)	0,54	0,54	0,60	▲ (1)
Taxa de câmbio - fim de período (R\$/US\$)	3,45	3,68	3,83	▲ (3)	3,45	3,68	3,79	▲ (3)
Meta Taxa Selic (%a.a.)	14,25	-	-	-	14,25	14,25	14,25	▬ (7)

* comportamento dos indicadores desde o último Relatório de Mercado; os valores entre parênteses expressam o número de semanas em que vem ocorrendo o último comportamento

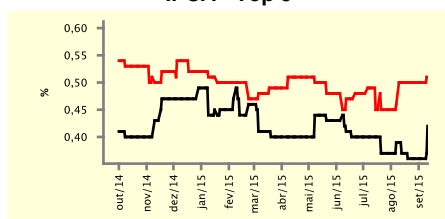
(▲ aumento, ▼ diminuição ou = estabilidade)

CURTO PRAZO

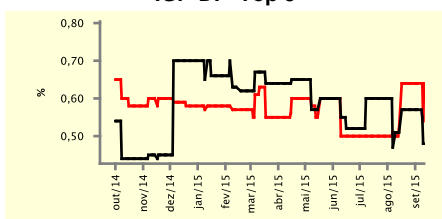
— set/15

— out/15

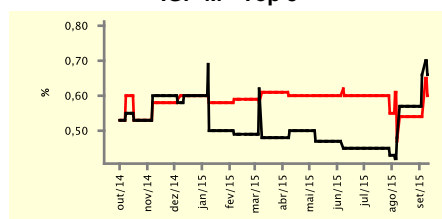
IPCA - Top 5



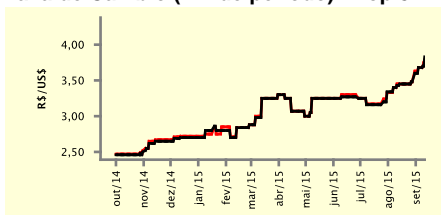
IGP-DI - Top 5



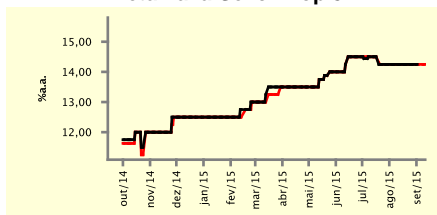
IGP-M - Top 5



Taxa de Câmbio (fim de período) - Top 5



Meta Taxa Selic - Top 5



Expectativas de Mercado

Mediana - top 5	2015				2016			
	Há 4 semanas	Há 1 semana	Hoje	Comportamento semanal*	Há 4 semanas	Há 1 semana	Hoje	Comportamento semanal*
Curto prazo								
IPCA (%)	9,30	9,30	9,35	▲ (2)	5,70	5,70	5,75	▲ (1)
IGP-DI (%)	7,76	8,02	8,02	▬ (1)	5,66	5,66	5,75	▲ (1)
IGP-M (%)	7,54	7,48	7,64	▲ (2)	5,46	5,46	5,93	▲ (1)
Taxa de câmbio - fim de período (R\$/US\$)	3,40	3,68	3,85	▲ (3)	3,50	3,83	3,82	▼ (1)
Meta Taxa Selic - fim de período (%a.a.)	14,25	14,25	14,25	▬ (7)	12,00	12,00	12,00	▬ (5)
Médio prazo								
IPCA (%)	9,53	9,41	9,37	▼ (1)	5,38	5,28	5,98	▲ (1)
IGP-DI (%)	7,71	8,02	8,03	▲ (2)	5,00	5,00	6,00	▲ (1)
IGP-M (%)	8,03	7,92	8,20	▲ (1)	5,80	5,80	6,00	▲ (1)
Taxa de câmbio - fim de período (R\$/US\$)	3,50	3,65	3,80	▲ (3)	3,70	3,70	4,00	▲ (1)
Meta Taxa Selic - fim de período (%a.a.)	14,25	14,25	14,25	▬ (12)	12,13	12,13	12,13	▬ (5)

* comportamento dos indicadores desde o último Relatório de Mercado; os valores entre parênteses expressam o número de semanas em que vem ocorrendo o último comportamento

(▲ aumento, ▼ diminuição ou = estabilidade)

Expectativas de Mercado

Média - top 5 - curto prazo	set/15				out/15			
	Há 4 semanas	Há 1 semana	Hoje	Comportamento semanal*	Há 4 semanas	Há 1 semana	Hoje	Comportamento semanal*
	IPCA (%)	0,39	0,36	0,41	▲ (2)	0,49	0,50	0,52
IGP-DI (%)	0,58	0,62	0,55	▼ (1)	0,53	0,59	0,59	▬ (3)
IGP-M (%)	0,54	0,59	0,63	▲ (2)	0,54	0,55	0,58	▲ (2)
Taxa de câmbio - fim de período (R\$/US\$)	3,40	3,70	3,81	▲ (3)	3,40	3,70	3,82	▲ (3)
Meta Taxa Selic (%a.a.)	14,26	-	-	▬	14,26	14,30	14,30	▬ (2)

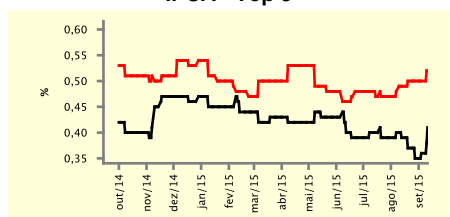
* comportamento dos indicadores desde o último Relatório de Mercado; os valores entre parênteses expressam o número de semanas em que vem ocorrendo o último comportamento

(▲ aumento, ▼ diminuição ou = estabilidade)

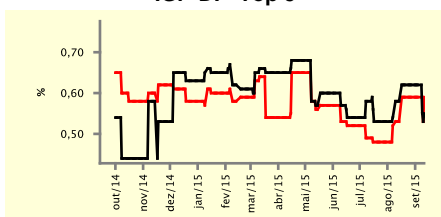
CURTO PRAZO

— set/15 — out/15

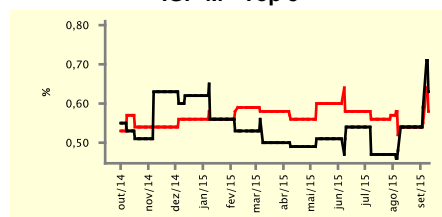
IPCA - Top 5



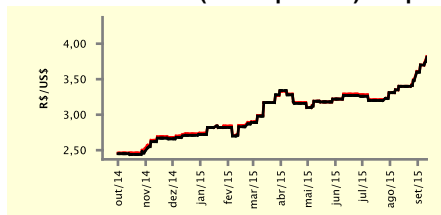
IGP-DI - Top 5



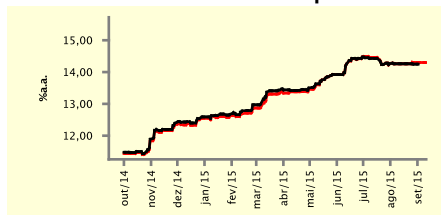
IGP-M - Top 5



Taxa de Câmbio (fim de período) - Top 5



Meta Taxa Selic - Top 5



Expectativas de Mercado

Média - top 5	2015				2016			
	Há 4 semanas	Há 1 semana	Hoje	Comportamento semanal*	Há 4 semanas	Há 1 semana	Hoje	Comportamento semanal*
	Curto prazo							
IPCA (%)	9,32	9,31	9,39	▲ (2)	5,65	5,65	5,83	▲ (1)
IGP-DI (%)	7,91	8,02	7,94	▼ (1)	5,63	5,63	6,01	▲ (1)
IGP-M (%)	7,68	7,59	7,66	▲ (2)	5,83	5,83	6,01	▲ (1)
Taxa de câmbio - fim de período (R\$/US\$)	3,40	3,74	3,88	▲ (3)	3,54	3,91	3,89	▼ (1)
Meta Taxa Selic - fim de período (%a.a.)	14,26	14,30	14,30	▬ (2)	11,76	11,66	11,89	▲ (1)
Médio prazo								
IPCA (%)	9,44	9,39	9,40	▲ (1)	5,22	5,31	5,86	▲ (1)
IGP-DI (%)	7,77	7,90	7,95	▲ (2)	5,33	5,33	6,18	▲ (1)
IGP-M (%)	8,18	8,05	7,99	▼ (1)	5,72	5,72	6,54	▲ (1)
Taxa de câmbio - fim de período (R\$/US\$)	3,48	3,71	3,79	▲ (3)	3,64	3,82	3,90	▲ (3)
Meta Taxa Selic - fim de período (%a.a.)	14,15	14,25	14,25	▬ (2)	11,94	11,94	12,06	▲ (1)

* comportamento dos indicadores desde o último Relatório de Mercado; os valores entre parênteses expressam o número de semanas em que vem ocorrendo o último comportamento

(▲ aumento, ▼ diminuição ou = estabilidade)