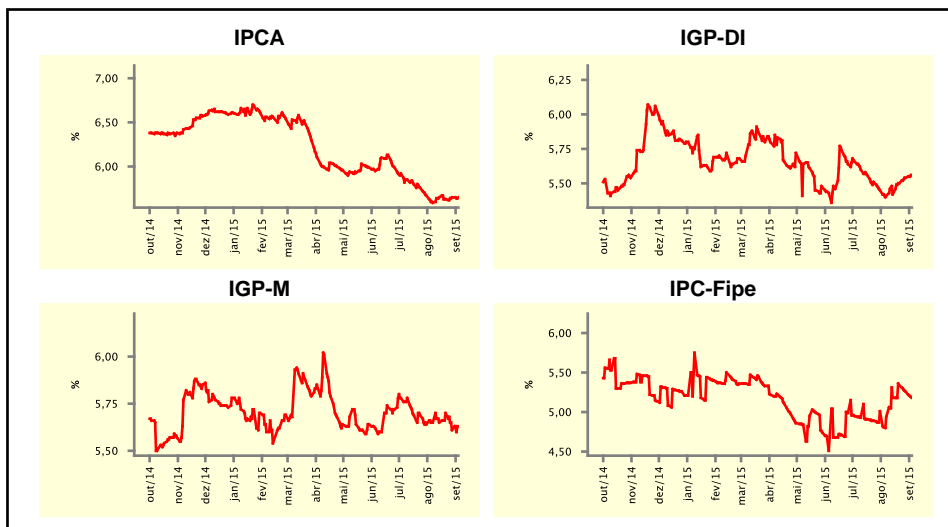


Expectativas de Mercado				
Inflação nos próximos 12 meses suavizada				
Mediana - agregado	Há 4 semanas	Há 1 semana	Hoje	Comportamento semanal*
IPCA (%)	5,59	5,65	5,65	= (1)
IGP-DI (%)	5,41	5,54	5,56	▲ (4)
IGP-M (%)	5,65	5,61	5,63	▲ (1)
IPC-Fipe (%)	4,94	5,26	5,18	▼ (2)

* comportamento dos indicadores desde o último Relatório de Mercado; os valores entre parênteses expressam o número de semanas em que vem ocorrendo o último comportamento

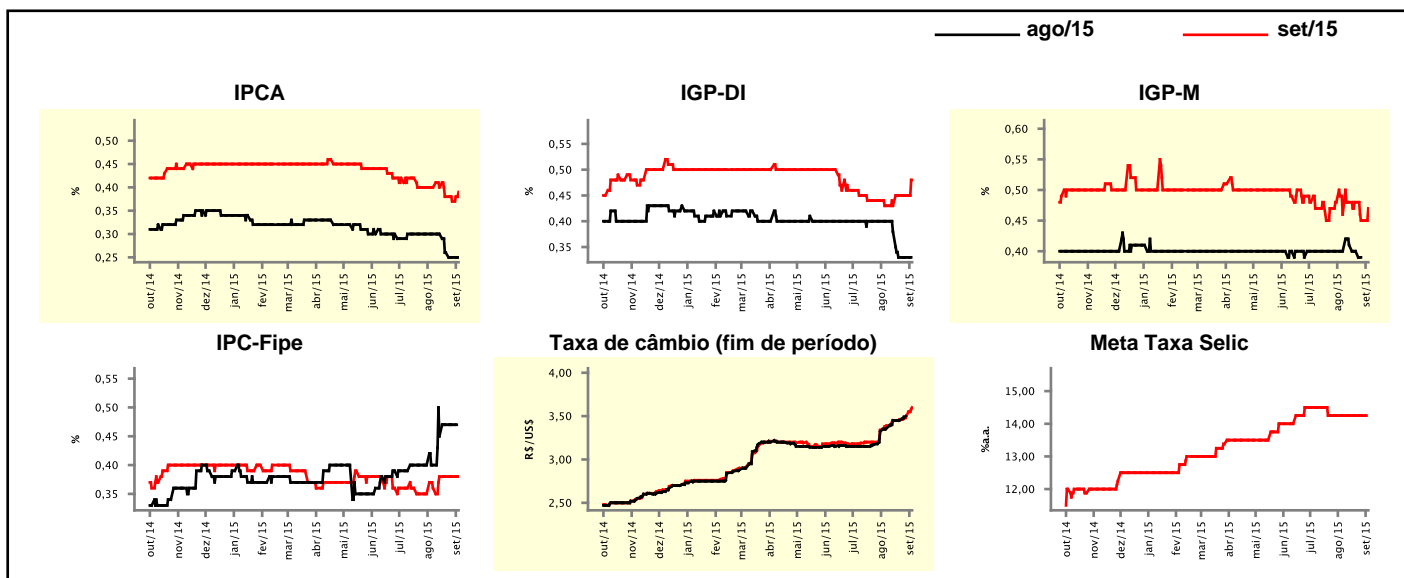
(▲ aumento, ▼ diminuição ou = estabilidade)



Mediana - agregado	ago/15				set/15			
	Há 4 semanas	Há 1 semana	Hoje	Comportamento semanal*	Há 4 semanas	Há 1 semana	Hoje	Comportamento semanal*
IPCA (%)	0,30	0,25	0,25	= (1)	0,40	0,37	0,39	▲ (1)
IGP-DI (%)	0,40	0,33	-	-	0,43	0,45	0,48	▲ (1)
IGP-M (%)	0,40	-	-	-	0,46	0,45	0,47	▲ (1)
IPC-Fipe (%)	0,40	0,47	-	-	0,36	0,38	0,38	= (3)
Taxa de câmbio - fim de período (R\$/US\$)	3,36	3,50	-	-	3,39	3,48	3,60	▲ (6)
Meta Taxa Selic (%a.a.)	-	-	-	-	14,25	14,25	-	-

* comportamento dos indicadores desde o último Relatório de Mercado; os valores entre parênteses expressam o número de semanas em que vem ocorrendo o último comportamento

(▲ aumento, ▼ diminuição ou = estabilidade)

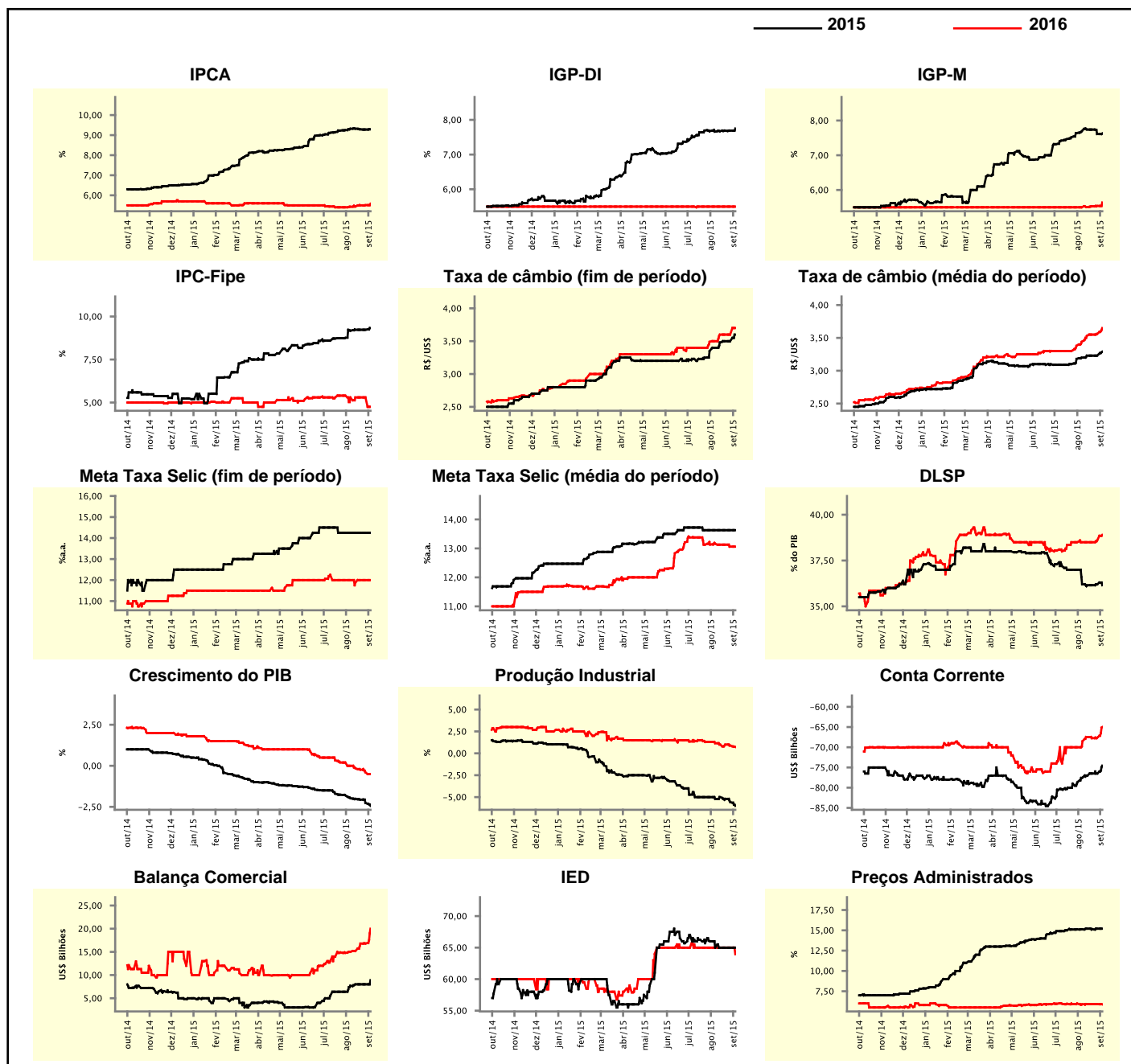


Expectativas de Mercado

Mediana - agregado	2015				2016			
	Há 4 semanas	Há 1 semana	Hoje	Comportamento semanal*	Há 4 semanas	Há 1 semana	Hoje	Comportamento semanal*
IPCA (%)	9,32	9,28	9,29	▲ (1)	5,43	5,51	5,58	▲ (5)
IGP-DI (%)	7,66	7,69	7,75	▲ (1)	5,50	5,50	5,50	▬ (57)
IGP-M (%)	7,69	7,61	7,63	▲ (1)	5,50	5,54	5,64	▲ (4)
IPC-Fipe (%)	9,17	9,23	9,33	▲ (1)	5,30	5,30	4,75	▼ (1)
Taxa de câmbio - fim de período (R\$/US\$)	3,40	3,50	3,60	▲ (1)	3,50	3,60	3,70	▲ (1)
Taxa de câmbio - média do período (R\$/US\$)	3,20	3,23	3,29	▲ (1)	3,44	3,56	3,65	▲ (6)
Meta Taxa Selic - fim de período (%a.a.)	14,25	14,25	14,25	▬ (6)	12,00	12,00	12,00	▬ (2)
Meta Taxa Selic - média do período (%a.a.)	13,63	13,63	13,63	▬ (6)	13,16	13,06	13,06	▬ (1)
Dívida Líquida do Setor Público (% do PIB)	36,20	36,20	36,15	▼ (1)	38,50	38,60	38,90	▲ (2)
PIB (% do crescimento)	-1,97	-2,26	-2,44	▼ (8)	0,00	-0,40	-0,50	▼ (5)
Produção Industrial (% do crescimento)	-5,21	-5,57	-6,00	▼ (3)	1,15	0,89	0,72	▼ (2)
Conta Corrente (US\$ Bilhões)	-77,50	-76,50	-74,55	▲ (1)	-68,50	-67,60	-65,00	▲ (2)
Balança Comercial (US\$ Bilhões)	7,70	8,00	8,90	▲ (1)	15,00	16,80	20,00	▲ (1)
Invest. Estrangeiro Direto (US\$ Bilhões)	65,00	65,00	65,00	▬ (4)	65,00	65,00	63,95	▼ (1)
Preços Administrados (%)	15,14	15,20	15,20	▬ (1)	5,90	5,92	5,88	▼ (1)

* comportamento dos indicadores desde o último Relatório de Mercado; os valores entre parênteses expressam o número de semanas em que vem ocorrendo o último comportamento

(▲ aumento, ▼ diminuição ou = estabilidade)



Expectativas de Mercado

Mediana - top 5 - curto prazo	ago/15				set/15			
	Há 4 semanas	Há 1 semana	Hoje	Comportamento semanal*	Há 4 semanas	Há 1 semana	Hoje	Comportamento semanal*
IPCA (%)	0,28	0,22	0,22	= (2)	0,39	0,36	0,36	= (2)
IGP-DI (%)	0,40	0,37	-		0,47	0,57	0,57	= (2)
IGP-M (%)	0,40	-	-		0,48	0,57	0,66	▲ (1)
Taxa de câmbio - fim de período (R\$/US\$)	3,35	3,47	-		3,40	3,48	3,68	▲ (2)
Meta Taxa Selic (%a.a.)	-	-	-		14,25	14,25	-	

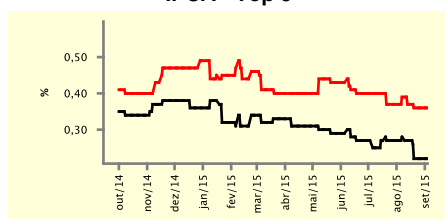
* comportamento dos indicadores desde o último Relatório de Mercado; os valores entre parênteses expressam o número de semanas em que vem ocorrendo o último comportamento

(▲ aumento, ▼ diminuição ou = estabilidade)

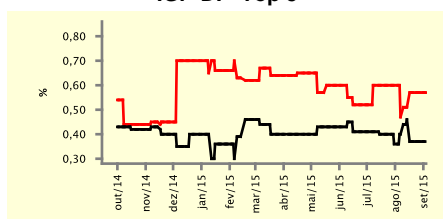
CURTO PRAZO

— ago/15 — set/15

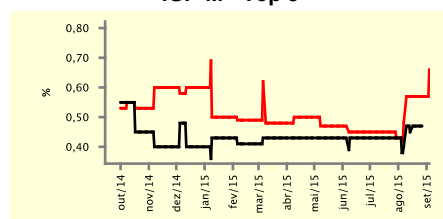
IPCA - Top 5



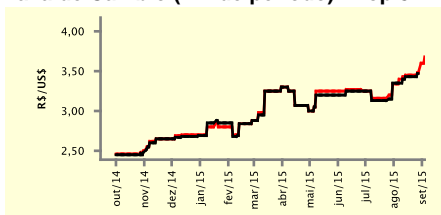
IGP-DI - Top 5



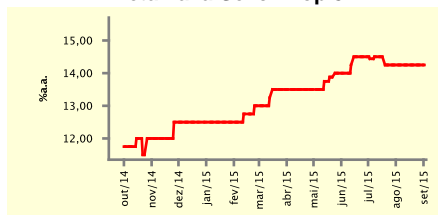
IGP-M - Top 5



Taxa de Câmbio (fim de período) - Top 5



Meta Taxa Selic - Top 5



Expectativas de Mercado

Mediana - top 5	2015				2016			
	Há 4 semanas	Há 1 semana	Hoje	Comportamento semanal*	Há 4 semanas	Há 1 semana	Hoje	Comportamento semanal*
Curto prazo								
IPCA (%)	9,34	9,26	9,30	▲ (1)	5,59	5,70	5,70	= (3)
IGP-DI (%)	7,67	7,91	8,02	▲ (1)	5,41	5,66	5,66	= (3)
IGP-M (%)	7,43	7,38	7,48	▲ (1)	5,46	5,46	5,46	= (4)
Taxa de câmbio - fim de período (R\$/US\$)	3,40	3,50	3,68	▲ (2)	3,40	3,83	3,83	= (1)
Meta Taxa Selic - fim de período (%a.a.)	14,25	14,25	14,25	= (6)	12,00	12,00	12,00	= (4)
Médio prazo								
IPCA (%)	9,53	9,41	9,41	= (2)	5,42	5,40	5,28	▼ (1)
IGP-DI (%)	7,92	7,71	8,02	▲ (1)	5,00	5,00	5,00	= (4)
IGP-M (%)	8,66	7,92	7,92	= (1)	5,80	5,80	5,80	= (4)
Taxa de câmbio - fim de período (R\$/US\$)	3,50	3,55	3,65	▲ (2)	3,65	3,70	3,70	= (3)
Meta Taxa Selic - fim de período (%a.a.)	14,25	14,25	14,25	= (11)	12,13	12,13	12,13	= (4)

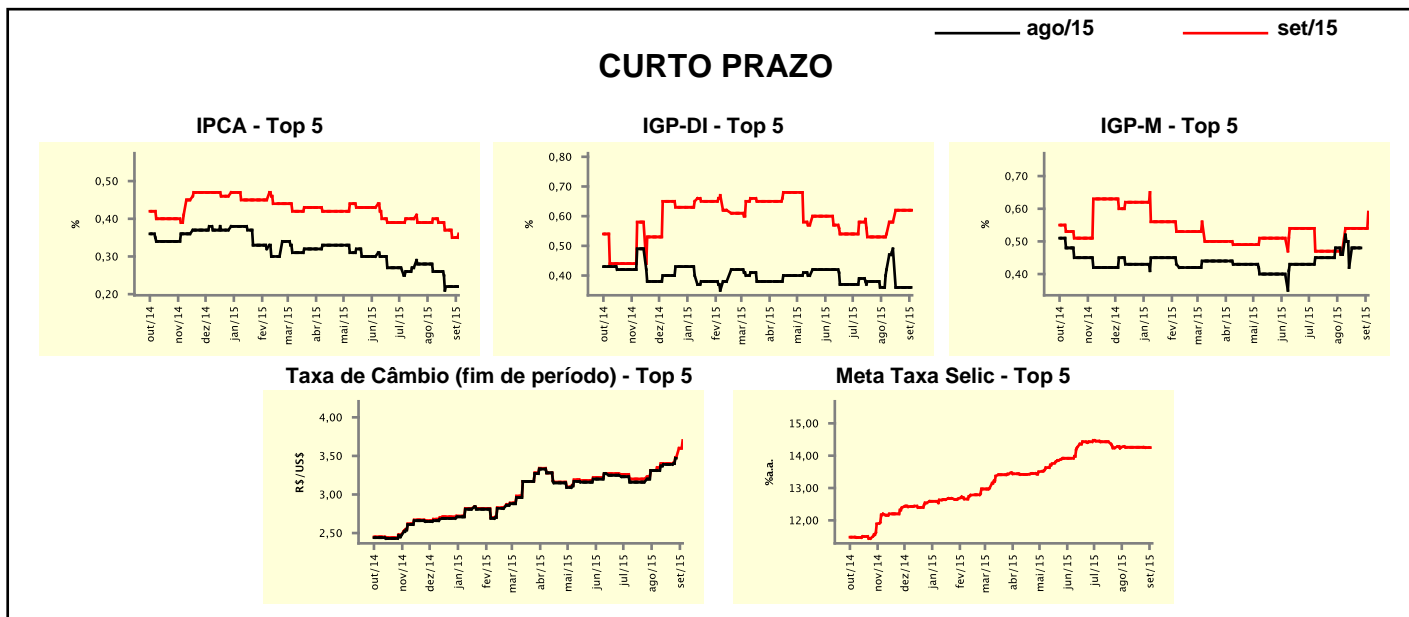
* comportamento dos indicadores desde o último Relatório de Mercado; os valores entre parênteses expressam o número de semanas em que vem ocorrendo o último comportamento

(▲ aumento, ▼ diminuição ou = estabilidade)

Expectativas de Mercado									
Média - top 5 - curto prazo	ago/15				set/15				
	Há 4 semanas	Há 1 semana	Hoje	Comportamento semanal*	Há 4 semanas	Há 1 semana	Hoje	Comportamento semanal*	
IPCA (%)	0,26	0,22	0,22	= (2)	0,40	0,35	0,36	▲ (1)	
IGP-DI (%)	0,42	0,36	-		0,54	0,62	0,62	= (2)	
IGP-M (%)	0,46	-	-		0,48	0,54	0,59	▲ (1)	
Taxa de câmbio - fim de período (R\$/US\$)	3,31	3,47	-		3,35	3,48	3,70	▲ (2)	
Meta Taxa Selic (%a.a.)	-	-	-		14,26	14,25	-		

* comportamento dos indicadores desde o último Relatório de Mercado; os valores entre parênteses expressam o número de semanas em que vem ocorrendo o último comportamento

(▲ aumento, ▼ diminuição ou = estabilidade)



Expectativas de Mercado									
Média - top 5	2015				2016				
	Há 4 semanas	Há 1 semana	Hoje	Comportamento semanal*	Há 4 semanas	Há 1 semana	Hoje	Comportamento semanal*	
Curto prazo									
IPCA (%)	9,31	9,30	9,31	▲ (1)	5,55	5,65	5,65	= (3)	
IGP-DI (%)	7,76	7,99	8,02	▲ (1)	5,43	5,63	5,63	= (3)	
IGP-M (%)	7,61	7,53	7,59	▲ (1)	5,67	5,83	5,83	= (3)	
Taxa de câmbio - fim de período (R\$/US\$)	3,35	3,51	3,74	▲ (2)	3,48	3,71	3,91	▲ (2)	
Meta Taxa Selic - fim de período (%a.a.)	14,26	14,30	14,30	= (1)	11,87	11,80	11,66	▼ (2)	
Médio prazo									
IPCA (%)	9,42	9,40	9,39	▼ (1)	5,22	5,33	5,31	▼ (1)	
IGP-DI (%)	7,97	7,73	7,90	▲ (1)	5,33	5,33	5,33	= (4)	
IGP-M (%)	8,46	8,05	8,05	= (1)	5,72	5,72	5,72	= (4)	
Taxa de câmbio - fim de período (R\$/US\$)	3,48	3,53	3,71	▲ (2)	3,60	3,66	3,82	▲ (2)	
Meta Taxa Selic - fim de período (%a.a.)	14,15	14,25	14,25	= (1)	11,94	11,94	11,94	= (4)	

* comportamento dos indicadores desde o último Relatório de Mercado; os valores entre parênteses expressam o número de semanas em que vem ocorrendo o último comportamento

(▲ aumento, ▼ diminuição ou = estabilidade)