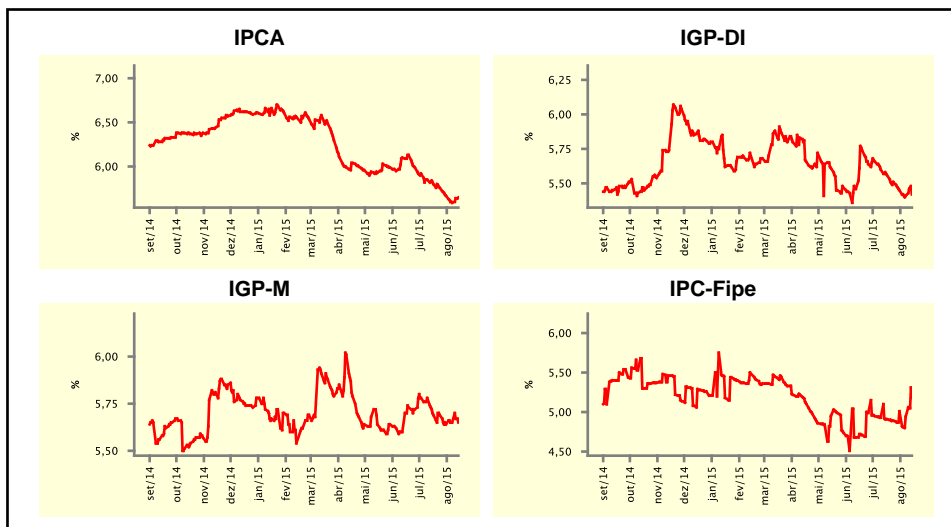


Expectativas de Mercado				
Inflação nos próximos 12 meses suavizada				
Mediana - agregado	Há 4 semanas	Há 1 semana	Hoje	Comportamento semanal*
IPCA (%)	5,80	5,59	5,65	▲ (1)
IGP-DI (%)	5,56	5,41	5,42	▲ (1)
IGP-M (%)	5,69	5,65	5,65	= (1)
IPC-Fipe (%)	4,91	4,94	5,18	▲ (1)

* comportamento dos indicadores desde o último Relatório de Mercado; os valores entre parênteses expressam o número de semanas em que vem ocorrendo o último comportamento

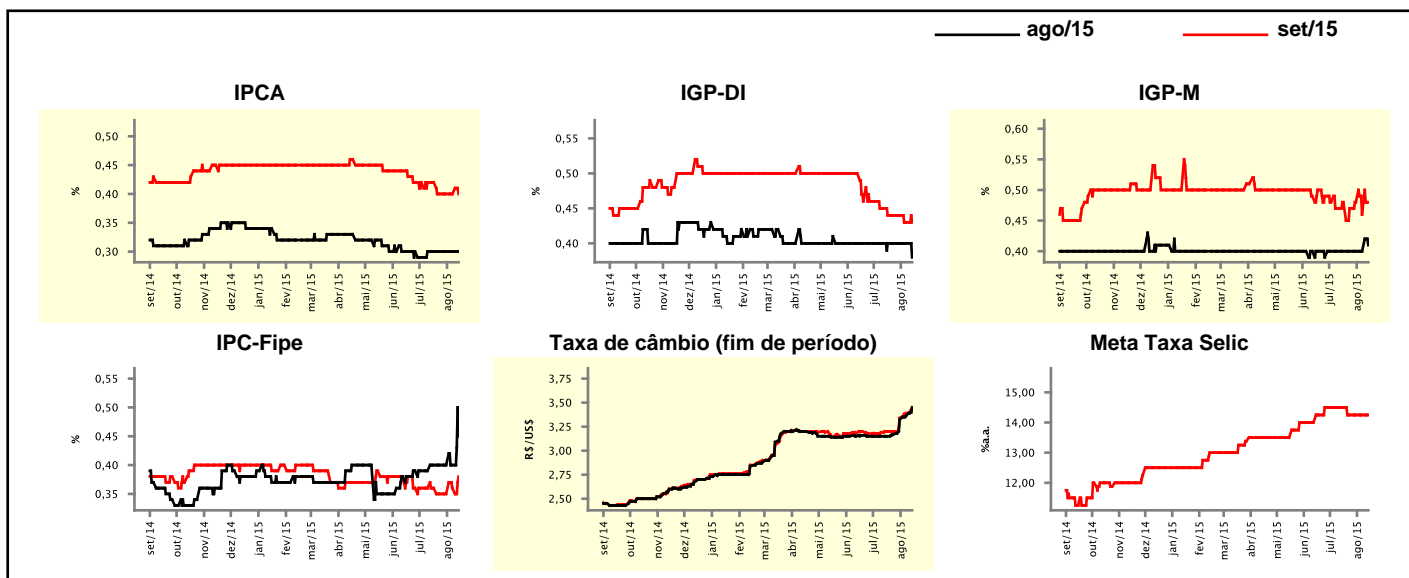
(▲ aumento, ▼ diminuição ou = estabilidade)



Mediana - agregado	ago/15				set/15			
	Há 4 semanas	Há 1 semana	Hoje	Comportamento semanal*	Há 4 semanas	Há 1 semana	Hoje	Comportamento semanal*
IPCA (%)	0,30	0,30	0,30	= (5)	0,42	0,40	0,40	= (3)
IGP-DI (%)	0,40	0,40	0,38	▼ (1)	0,44	0,43	0,43	= (1)
IGP-M (%)	0,40	0,40	0,41	▲ (1)	0,48	0,46	0,48	▲ (1)
IPC-Fipe (%)	0,40	0,40	0,45	▲ (1)	0,36	0,36	0,38	▲ (2)
Taxa de câmbio - fim de período (R\$/US\$)	3,15	3,36	3,45	▲ (4)	3,20	3,39	3,45	▲ (3)
Meta Taxa Selic (%a.a.)	-	-	-	-	14,50	14,25	14,25	= (3)

* comportamento dos indicadores desde o último Relatório de Mercado; os valores entre parênteses expressam o número de semanas em que vem ocorrendo o último comportamento

(▲ aumento, ▼ diminuição ou = estabilidade)

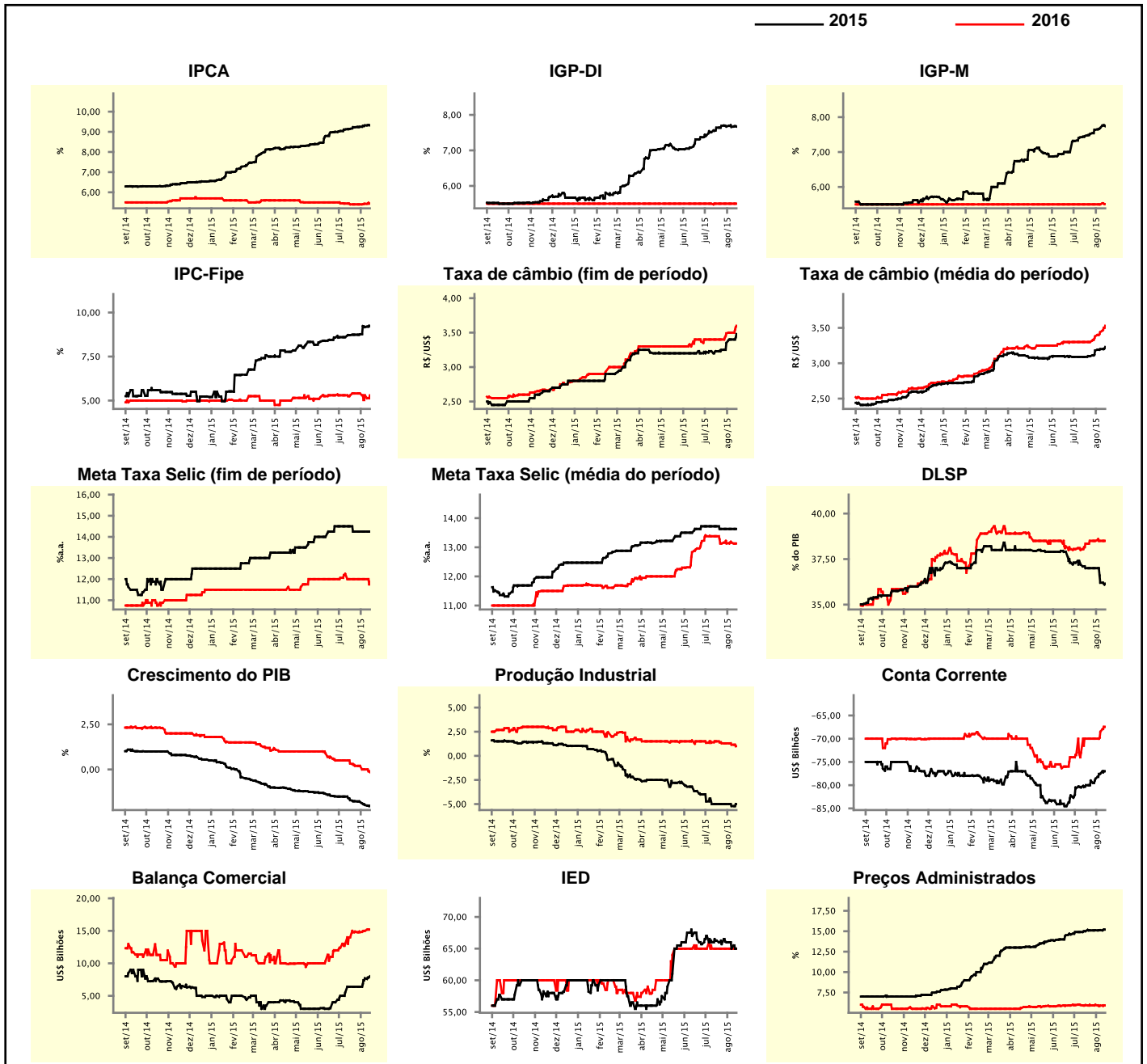


Expectativas de Mercado

Mediana - agregado	2015				2016			
	Há 4 semanas	Há 1 semana	Hoje	Comportamento semanal*	Há 4 semanas	Há 1 semana	Hoje	Comportamento semanal*
IPCA (%)	9,15	9,32	9,32	== (1)	5,40	5,43	5,44	▲ (2)
IGP-DI (%)	7,64	7,66	7,67	▲ (1)	5,50	5,50	5,50	== (54)
IGP-M (%)	7,46	7,69	7,74	▲ (7)	5,50	5,50	5,51	▲ (1)
IPC-Fipe (%)	8,72	9,17	9,23	▲ (5)	5,30	5,30	5,30	== (1)
Taxa de câmbio - fim de período (R\$/US\$)	3,23	3,40	3,48	▲ (4)	3,40	3,50	3,60	▲ (3)
Taxa de câmbio - média do período (R\$/US\$)	3,09	3,20	3,23	▲ (4)	3,30	3,44	3,53	▲ (3)
Meta Taxa Selic - fim de período (%a.a.)	14,50	14,25	14,25	== (3)	12,00	12,00	11,88	▼ (1)
Meta Taxa Selic - média do período (%a.a.)	13,72	13,63	13,63	== (3)	13,38	13,16	13,13	▼ (1)
Dívida Líquida do Setor Público (% do PIB)	37,00	36,20	36,15	▼ (2)	38,35	38,50	38,50	== (3)
PIB (% do crescimento)	-1,70	-1,97	-2,01	▼ (5)	0,33	0,00	-0,15	▼ (2)
Produção Industrial (% do crescimento)	-5,00	-5,21	-5,00	▲ (1)	1,50	1,15	1,00	▼ (2)
Conta Corrente (US\$ Bilhões)	-80,00	-77,50	-77,00	▲ (8)	-70,00	-68,50	-67,45	▲ (2)
Balança Comercial (US\$ Bilhões)	6,40	7,70	8,00	▲ (2)	14,00	15,00	15,19	▲ (2)
Invest. Estrangeiro Direto (US\$ Bilhões)	66,25	65,00	65,00	== (1)	65,00	65,00	65,00	== (12)
Preços Administrados (%)	15,00	15,14	15,20	▲ (5)	5,96	5,90	5,92	▲ (1)

* comportamento dos indicadores desde o último Relatório de Mercado; os valores entre parênteses expressam o número de semanas em que vem ocorrendo o último comportamento

(▲ aumento, ▼ diminuição ou = estabilidade)



Expectativas de Mercado

Mediana - top 5 - curto prazo	ago/15				set/15			
	Há 4 semanas	Há 1 semana	Hoje	Comportamento semanal*	Há 4 semanas	Há 1 semana	Hoje	Comportamento semanal*
IPCA (%)	0,27	0,28	0,27	▼ (1)	0,40	0,39	0,37	▼ (1)
IGP-DI (%)	0,40	0,40	0,46	▲ (2)	0,60	0,47	0,51	▲ (1)
IGP-M (%)	0,43	0,40	0,45	▲ (1)	0,45	0,48	0,57	▲ (2)
Taxa de câmbio - fim de período (R\$/US\$)	3,13	3,35	3,43	▲ (1)	3,16	3,40	3,45	▲ (3)
Meta Taxa Selic (%a.a.)	-	-	-	▲ (1)	14,50	14,25	14,25	▲ (3)

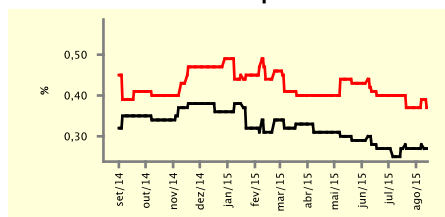
* comportamento dos indicadores desde o último Relatório de Mercado; os valores entre parênteses expressam o número de semanas em que vem ocorrendo o último comportamento

(▲ aumento, ▼ diminuição ou = estabilidade)

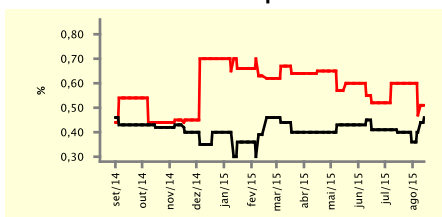
CURTO PRAZO

— ago/15 — set/15

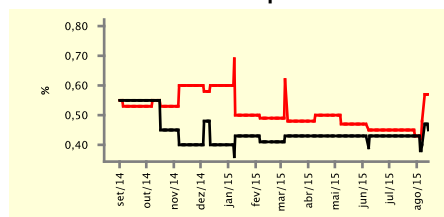
IPCA - Top 5



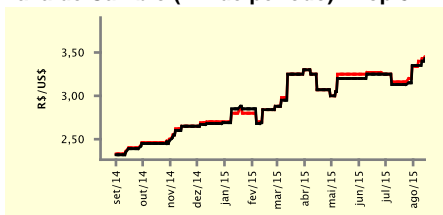
IGP-DI - Top 5



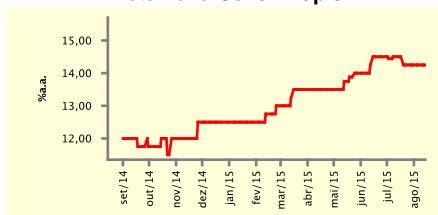
IGP-M - Top 5



Taxa de Câmbio (fim de período) - Top 5



Meta Taxa Selic - Top 5



Expectativas de Mercado

Mediana - top 5	2015				2016			
	Há 4 semanas	Há 1 semana	Hoje	Comportamento semanal*	Há 4 semanas	Há 1 semana	Hoje	Comportamento semanal*
Curto prazo								
IPCA (%)	9,10	9,34	9,30	▼ (1)	5,50	5,59	5,70	▲ (1)
IGP-DI (%)	7,86	7,67	7,76	▲ (2)	5,05	5,41	5,66	▲ (3)
IGP-M (%)	7,62	7,43	7,54	▲ (1)	5,46	5,46	5,46	▲ (1)
Taxa de câmbio - fim de período (R\$/US\$)	3,20	3,40	3,40	▲ (1)	3,30	3,40	3,50	▲ (1)
Meta Taxa Selic - fim de período (%a.a.)	14,50	14,25	14,25	▲ (3)	12,00	12,00	12,00	▲ (1)
Médio prazo								
IPCA (%)	9,17	9,53	9,53	▲ (1)	5,27	5,42	5,38	▼ (1)
IGP-DI (%)	7,50	7,92	7,71	▼ (1)	5,90	5,00	5,00	▲ (1)
IGP-M (%)	8,24	8,66	8,03	▼ (1)	5,50	5,80	5,80	▲ (1)
Taxa de câmbio - fim de período (R\$/US\$)	3,25	3,50	3,50	▲ (1)	3,40	3,65	3,70	▲ (2)
Meta Taxa Selic - fim de período (%a.a.)	14,25	14,25	14,25	▲ (8)	11,75	12,13	12,13	▲ (1)

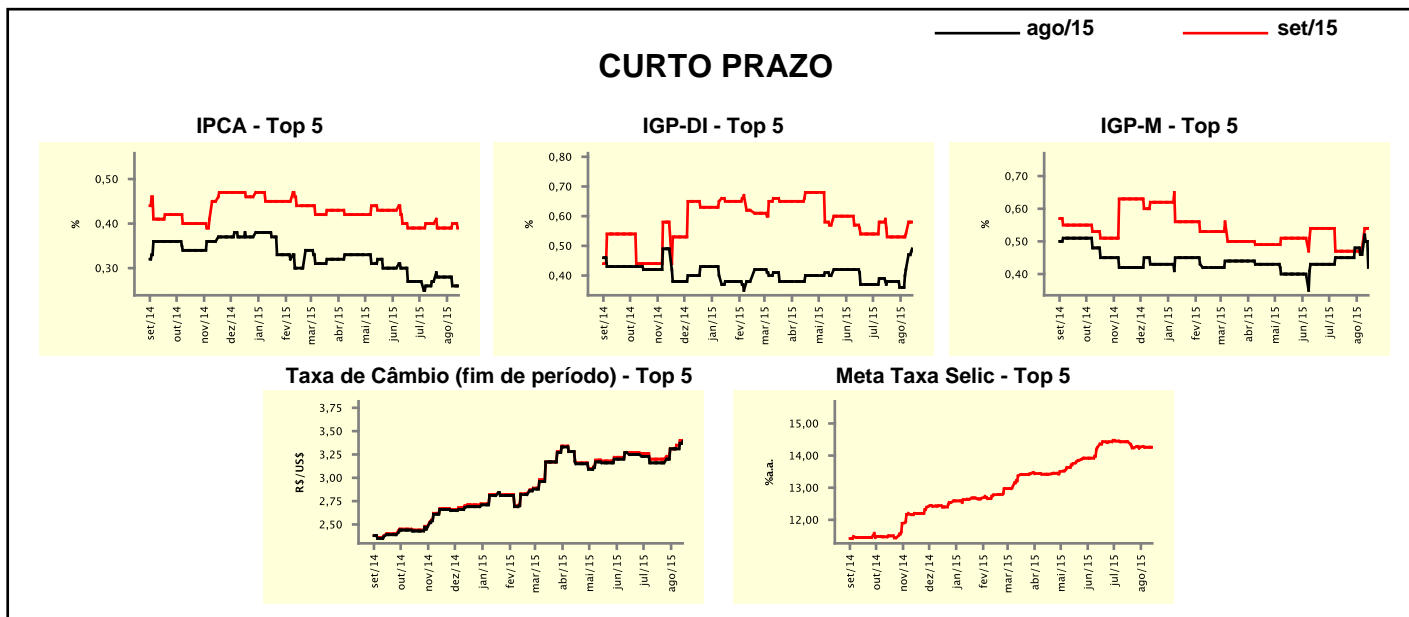
* comportamento dos indicadores desde o último Relatório de Mercado; os valores entre parênteses expressam o número de semanas em que vem ocorrendo o último comportamento

(▲ aumento, ▼ diminuição ou = estabilidade)

Expectativas de Mercado									
Média - top 5 - curto prazo	ago/15				set/15				
	Há 4 semanas	Há 1 semana	Hoje	Comportamento semanal*	Há 4 semanas	Há 1 semana	Hoje	Comportamento semanal*	
IPCA (%)	0,27	0,26	0,26	= (1)	0,40	0,40	0,39	▼ (1)	(1)
IGP-DI (%)	0,38	0,42	0,49	▲ (2)	0,53	0,54	0,58	▲ (2)	(2)
IGP-M (%)	0,45	0,46	0,42	▼ (2)	0,47	0,48	0,54	▲ (2)	(2)
Taxa de câmbio - fim de período (R\$/US\$)	3,16	3,31	3,39	▲ (1)	3,20	3,35	3,40	▲ (3)	(3)
Meta Taxa Selic (%a.a.)	-	-	-	= (2)	14,43	14,26	14,26	= (2)	(2)

* comportamento dos indicadores desde o último Relatório de Mercado; os valores entre parênteses expressam o número de semanas em que vem ocorrendo o último comportamento

(▲ aumento, ▼ diminuição ou = estabilidade)



Expectativas de Mercado									
Média - top 5	2015				2016				
	Há 4 semanas	Há 1 semana	Hoje	Comportamento semanal*	Há 4 semanas	Há 1 semana	Hoje	Comportamento semanal*	
Curto prazo									
IPCA (%)	9,17	9,31	9,32	▲ (2)	5,53	5,55	5,65	▲ (1)	(1)
IGP-DI (%)	7,67	7,76	7,91	▲ (2)	5,12	5,43	5,63	▲ (3)	(3)
IGP-M (%)	7,63	7,61	7,68	▲ (1)	5,92	5,67	5,83	▲ (1)	(1)
Taxa de câmbio - fim de período (R\$/US\$)	3,22	3,35	3,40	▲ (3)	3,34	3,48	3,54	▲ (3)	(3)
Meta Taxa Selic - fim de período (%a.a.)	14,44	14,26	14,26	= (2)	12,03	11,87	11,76	▼ (1)	(1)
Médio prazo									
IPCA (%)	9,05	9,42	9,44	▲ (6)	5,21	5,22	5,22	= (1)	(1)
IGP-DI (%)	7,59	7,97	7,77	▼ (1)	6,07	5,33	5,33	= (1)	(1)
IGP-M (%)	8,01	8,46	8,18	▼ (1)	5,76	5,72	5,72	= (1)	(1)
Taxa de câmbio - fim de período (R\$/US\$)	3,27	3,48	3,48	= (1)	3,40	3,60	3,64	▲ (5)	(5)
Meta Taxa Selic - fim de período (%a.a.)	14,23	14,15	14,15	= (1)	11,66	11,94	11,94	= (1)	(1)

* comportamento dos indicadores desde o último Relatório de Mercado; os valores entre parênteses expressam o número de semanas em que vem ocorrendo o último comportamento

(▲ aumento, ▼ diminuição ou = estabilidade)