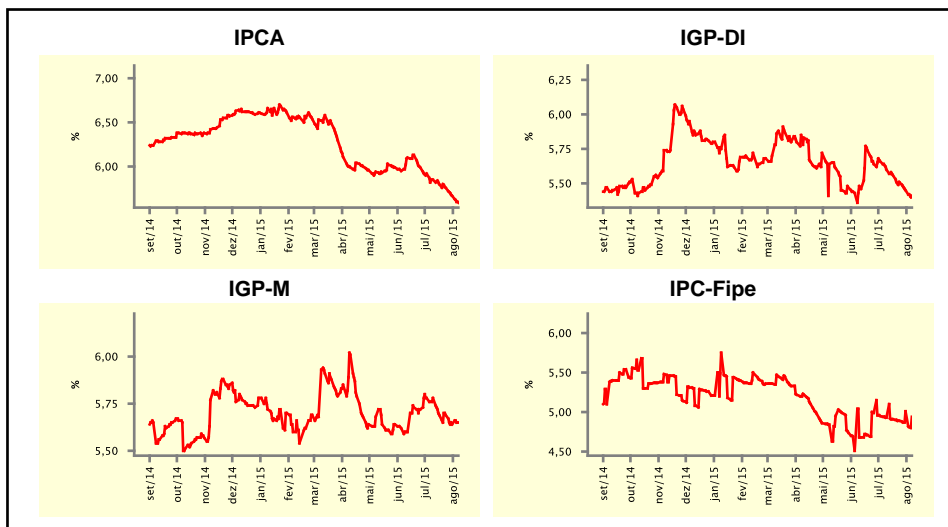


Expectativas de Mercado				
Inflação nos próximos 12 meses suavizada				
Mediana - agregado	Há 4 semanas	Há 1 semana	Hoje	Comportamento semanal*
IPCA (%)	5,85	5,67	5,59	▼ (7)
IGP-DI (%)	5,60	5,45	5,41	▼ (5)
IGP-M (%)	5,78	5,64	5,65	▲ (1)
IPC-Fipe (%)	4,93	5,01	4,94	▼ (1)

\* comportamento dos indicadores desde o último Relatório de Mercado; os valores entre parênteses expressam o número de semanas em que vem ocorrendo o último comportamento

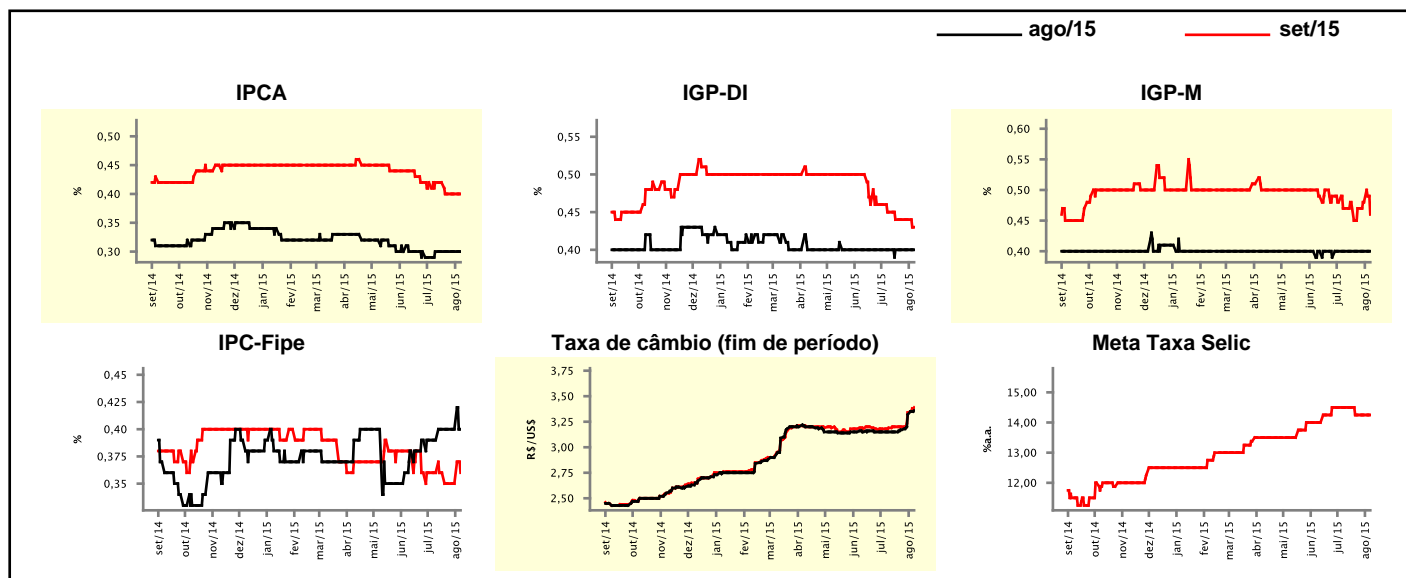
( ▲ aumento, ▼ diminuição ou = estabilidade)



Mediana - agregado	ago/15				set/15			
	Há 4 semanas	Há 1 semana	Hoje	Comportamento semanal*	Há 4 semanas	Há 1 semana	Hoje	Comportamento semanal*
IPCA (%)	0,30	0,30	0,30	≡ (4)	0,42	0,40	0,40	≡ (2)
IGP-DI (%)	0,40	0,40	0,40	≡ (11)	0,45	0,44	0,43	▼ (1)
IGP-M (%)	0,40	0,40	0,40	≡ (5)	0,47	0,48	0,46	▼ (1)
IPC-Fipe (%)	0,39	0,40	0,40	≡ (3)	0,36	0,35	0,36	▲ (1)
Taxa de câmbio - fim de período (R\$/US\$)	3,15	3,32	3,36	▲ (3)	3,19	3,34	3,39	▲ (2)
Meta Taxa Selic (%a.a.)	-	-	-	▲ (3)	14,50	14,25	14,25	≡ (2)

\* comportamento dos indicadores desde o último Relatório de Mercado; os valores entre parênteses expressam o número de semanas em que vem ocorrendo o último comportamento

( ▲ aumento, ▼ diminuição ou = estabilidade)

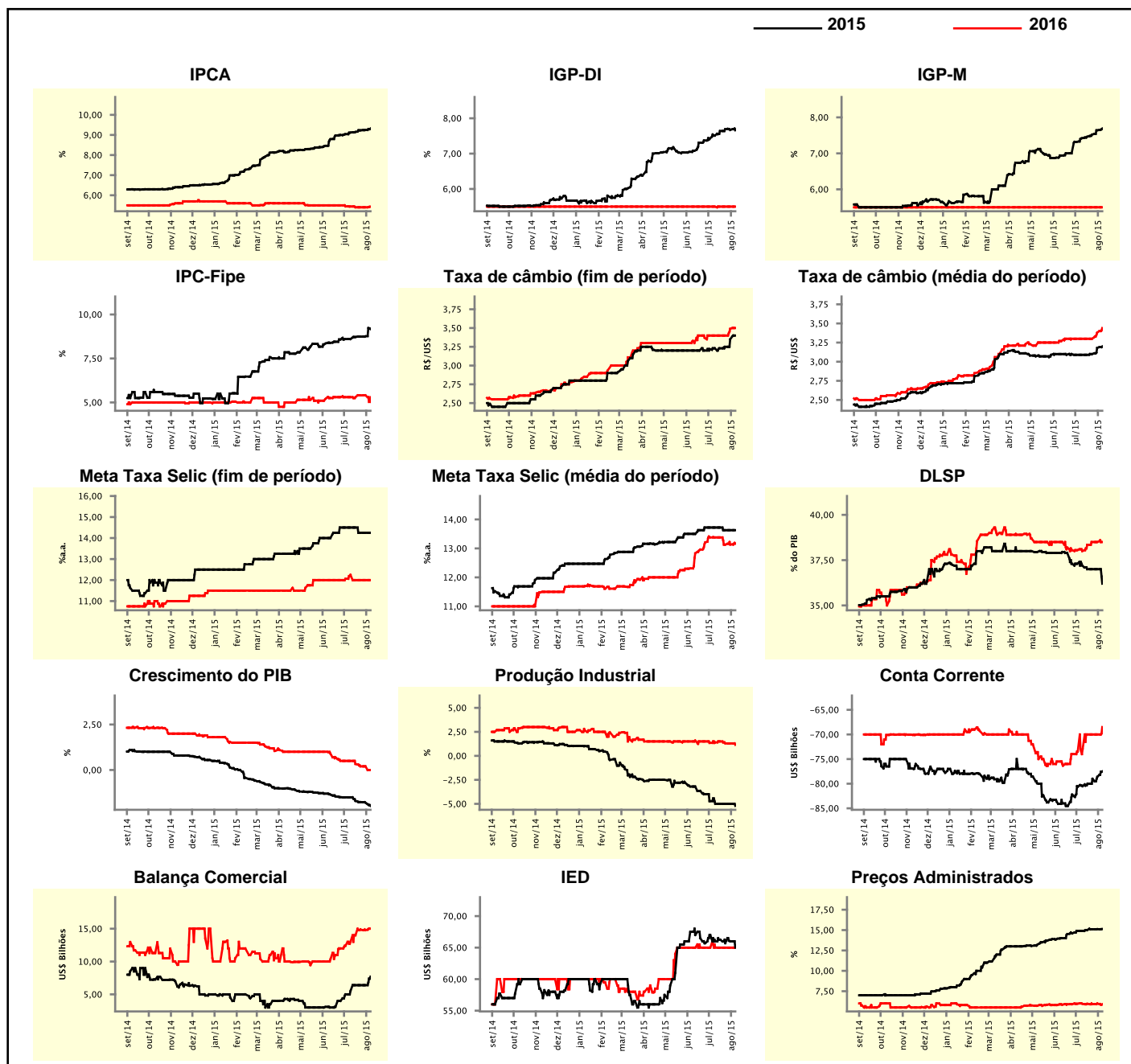


## Expectativas de Mercado

Mediana - agregado	2015				2016			
	Há 4 semanas	Há 1 semana	Hoje	Comportamento semanal*	Há 4 semanas	Há 1 semana	Hoje	Comportamento semanal*
IPCA (%)	9,12	9,25	9,32	▲ (17)	5,44	5,40	5,43	▲ (1)
IGP-DI (%)	7,51	7,67	7,66	▼ (2)	5,50	5,50	5,50	▬ (53)
IGP-M (%)	7,42	7,64	7,69	▲ (6)	5,50	5,50	5,50	▬ (53)
IPC-Fipe (%)	8,60	8,76	9,17	▲ (4)	5,30	5,40	5,30	▼ (1)
Taxa de câmbio - fim de período (R\$/US\$)	3,23	3,35	3,40	▲ (3)	3,40	3,49	3,50	▲ (2)
Taxa de câmbio - média do período (R\$/US\$)	3,09	3,18	3,20	▲ (3)	3,30	3,38	3,44	▲ (2)
Meta Taxa Selic - fim de período (%a.a.)	14,50	14,25	14,25	▬ (2)	12,25	12,00	12,00	▬ (3)
Meta Taxa Selic - média do período (%a.a.)	13,72	13,63	13,63	▬ (2)	13,38	13,13	13,16	▲ (1)
Dívida Líquida do Setor Público (% do PIB)	37,20	37,00	36,20	▼ (1)	38,00	38,50	38,50	▬ (2)
PIB (% do crescimento)	-1,50	-1,80	-1,97	▼ (4)	0,50	0,20	0,00	▼ (1)
Produção Industrial (% do crescimento)	-5,00	-5,00	-5,21	▼ (1)	1,40	1,30	1,15	▼ (1)
Conta Corrente (US\$ Bilhões)	-80,50	-78,60	-77,50	▲ (7)	-73,00	-70,00	-68,50	▲ (1)
Balança Comercial (US\$ Bilhões)	5,50	6,40	7,70	▲ (1)	13,00	14,79	15,00	▲ (1)
Invest. Estrangeiro Direto (US\$ Bilhões)	66,00	66,00	65,00	▼ (1)	65,00	65,00	65,00	▬ (11)
Preços Administrados (%)	14,90	15,12	15,14	▲ (4)	5,96	6,00	5,90	▼ (1)

\* comportamento dos indicadores desde o último Relatório de Mercado; os valores entre parênteses expressam o número de semanas em que vem ocorrendo o último comportamento

( ▲ aumento, ▼ diminuição ou = estabilidade)



### Expectativas de Mercado

Mediana - top 5 - curto prazo	ago/15				set/15			
	Há 4 semanas	Há 1 semana	Hoje	Comportamento semanal*	Há 4 semanas	Há 1 semana	Hoje	Comportamento semanal*
IPCA (%)	0,25	0,27	0,28	▲ (1)	0,40	0,37	0,39	▲ (1)
IGP-DI (%)	0,41	0,36	0,40	▲ (1)	0,60	0,60	0,47	▼ (1)
IGP-M (%)	0,43	0,43	0,40	▼ (1)	0,45	0,43	0,48	▲ (1)
Taxa de câmbio - fim de período (R\$/US\$)	3,13	3,35	3,35	= (1)	3,16	3,34	3,40	▲ (2)
Meta Taxa Selic (%a.a.)	-	-	-	=	14,50	14,25	14,25	= (2)

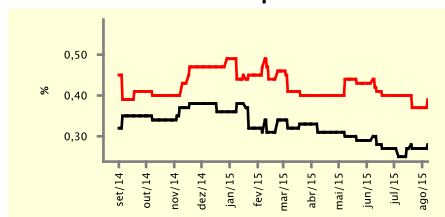
\* comportamento dos indicadores desde o último Relatório de Mercado; os valores entre parênteses expressam o número de semanas em que vem ocorrendo o último comportamento

( ▲ aumento, ▼ diminuição ou = estabilidade)

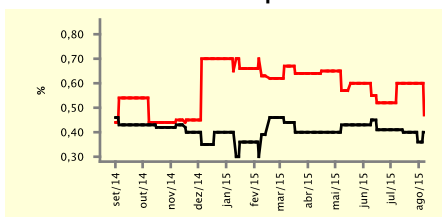
### CURTO PRAZO

ago/15 set/15

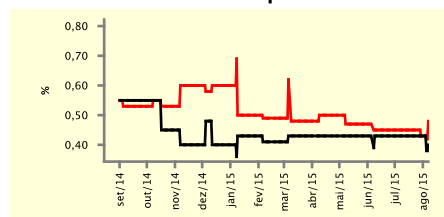
IPCA - Top 5



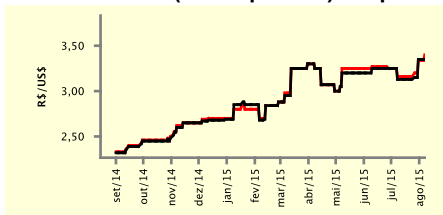
IGP-DI - Top 5



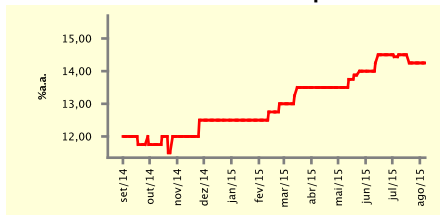
IGP-M - Top 5



Taxa de Câmbio (fim de período) - Top 5



Meta Taxa Selic - Top 5



### Expectativas de Mercado

Mediana - top 5	2015				2016			
	Há 4 semanas	Há 1 semana	Hoje	Comportamento semanal*	Há 4 semanas	Há 1 semana	Hoje	Comportamento semanal*
<b>Curto prazo</b>								
IPCA (%)	9,06	9,18	9,34	▲ (1)	5,50	5,59	5,59	= (2)
IGP-DI (%)	7,55	7,66	7,67	▲ (1)	5,05	5,16	5,41	▲ (2)
IGP-M (%)	7,62	7,69	7,43	▼ (1)	5,46	6,23	5,46	▼ (1)
Taxa de câmbio - fim de período (R\$/US\$)	3,20	3,35	3,40	▲ (2)	3,30	3,40	3,40	= (1)
Meta Taxa Selic - fim de período (%a.a.)	14,50	14,25	14,25	= (2)	12,00	11,50	12,00	▲ (1)
<b>Médio prazo</b>								
IPCA (%)	9,12	9,27	9,53	▲ (2)	5,27	5,41	5,42	▲ (2)
IGP-DI (%)	7,30	7,50	7,92	▲ (1)	6,00	5,90	5,00	▼ (1)
IGP-M (%)	8,24	8,66	8,66	= (1)	5,50	5,50	5,80	▲ (1)
Taxa de câmbio - fim de período (R\$/US\$)	3,25	3,40	3,50	▲ (3)	3,35	3,40	3,65	▲ (1)
Meta Taxa Selic - fim de período (%a.a.)	14,25	14,25	14,25	= (7)	11,75	11,88	12,13	▲ (2)

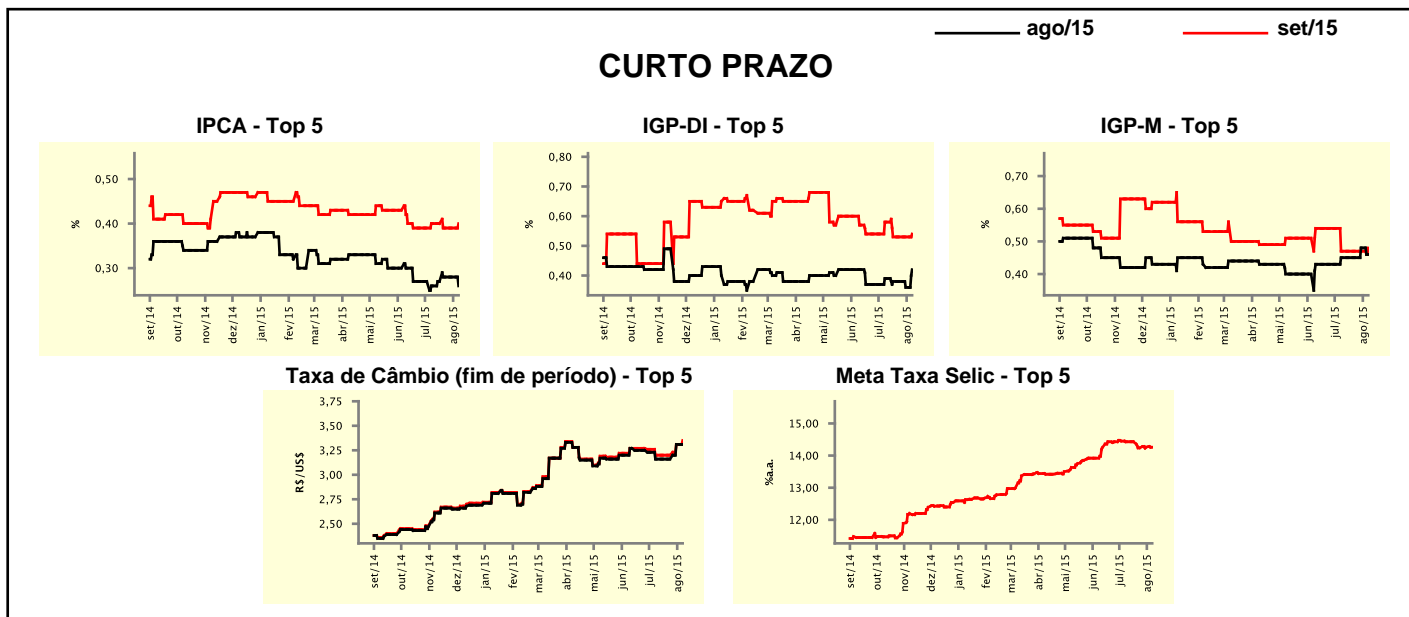
\* comportamento dos indicadores desde o último Relatório de Mercado; os valores entre parênteses expressam o número de semanas em que vem ocorrendo o último comportamento

( ▲ aumento, ▼ diminuição ou = estabilidade)

Expectativas de Mercado									
Média - top 5 - curto prazo	ago/15				set/15				
	Há 4 semanas	Há 1 semana	Hoje	Comportamento semanal*	Há 4 semanas	Há 1 semana	Hoje	Comportamento semanal*	
IPCA (%)	0,26	0,28	0,26	▼ (1)	0,40	0,39	0,40	▲ (1)	
IGP-DI (%)	0,39	0,36	0,42	▲ (1)	0,58	0,53	0,54	▲ (1)	
IGP-M (%)	0,45	0,48	0,46	▼ (1)	0,47	0,47	0,48	▲ (1)	
Taxa de câmbio - fim de período (R\$/US\$)	3,16	3,31	3,31	= (1)	3,20	3,31	3,35	▲ (2)	
Meta Taxa Selic (%a.a.)	-	-	-	= (1)	14,43	14,26	14,26	= (1)	

\* comportamento dos indicadores desde o último Relatório de Mercado; os valores entre parênteses expressam o número de semanas em que vem ocorrendo o último comportamento

( ▲ aumento, ▼ diminuição ou = estabilidade)



Expectativas de Mercado									
Média - top 5	2015				2016				
	Há 4 semanas	Há 1 semana	Hoje	Comportamento semanal*	Há 4 semanas	Há 1 semana	Hoje	Comportamento semanal*	
<b>Curto prazo</b>									
IPCA (%)	9,08	9,25	9,31	▲ (1)	5,57	5,55	5,55	= (2)	
IGP-DI (%)	7,51	7,62	7,76	▲ (1)	5,20	5,18	5,43	▲ (2)	
IGP-M (%)	7,63	7,78	7,61	▼ (1)	5,92	6,16	5,67	▼ (1)	
Taxa de câmbio - fim de período (R\$/US\$)	3,22	3,31	3,35	▲ (2)	3,31	3,42	3,48	▲ (2)	
Meta Taxa Selic - fim de período (%a.a.)	14,44	14,26	14,26	= (1)	12,03	11,73	11,87	▲ (2)	
<b>Médio prazo</b>									
IPCA (%)	9,02	9,14	9,42	▲ (5)	5,19	5,14	5,22	▲ (2)	
IGP-DI (%)	7,48	7,59	7,97	▲ (1)	6,17	6,07	5,33	▼ (1)	
IGP-M (%)	8,01	8,29	8,46	▲ (3)	5,76	5,76	5,72	▼ (1)	
Taxa de câmbio - fim de período (R\$/US\$)	3,27	3,39	3,48	▲ (3)	3,35	3,53	3,60	▲ (4)	
Meta Taxa Selic - fim de período (%a.a.)	14,23	14,13	14,15	▲ (1)	11,66	11,72	11,94	▲ (2)	

\* comportamento dos indicadores desde o último Relatório de Mercado; os valores entre parênteses expressam o número de semanas em que vem ocorrendo o último comportamento

( ▲ aumento, ▼ diminuição ou = estabilidade)