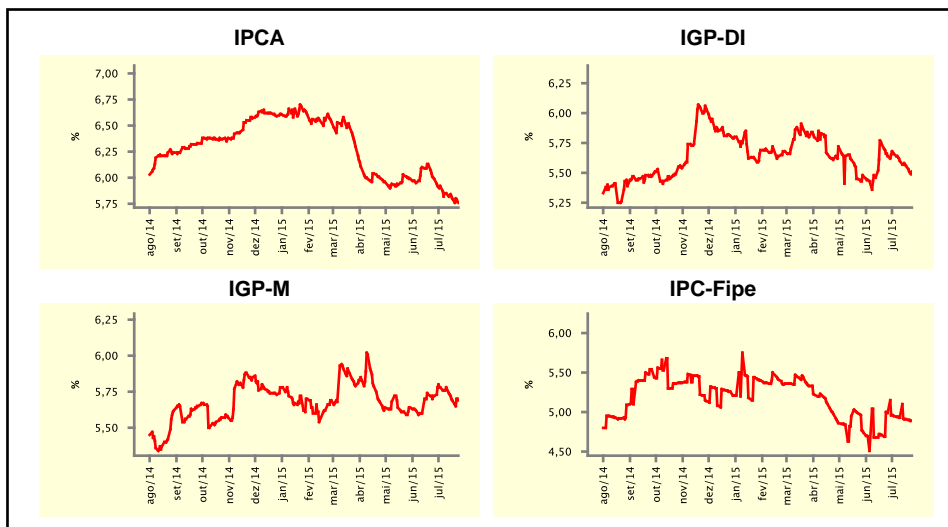


Expectativas de Mercado				
Inflação nos próximos 12 meses suavizada				
Mediana - agregado	Há 4 semanas	Há 1 semana	Hoje	Comportamento semanal*
IPCA (%)	5,99	5,80	5,76	▼ (5)
IGP-DI (%)	5,64	5,56	5,51	▼ (3)
IGP-M (%)	5,72	5,69	5,69	= (1)
IPC-Fipe (%)	4,99	4,91	4,89	▼ (4)

* comportamento dos indicadores desde o último Relatório de Mercado; os valores entre parênteses expressam o número de semanas em que vem ocorrendo o último comportamento

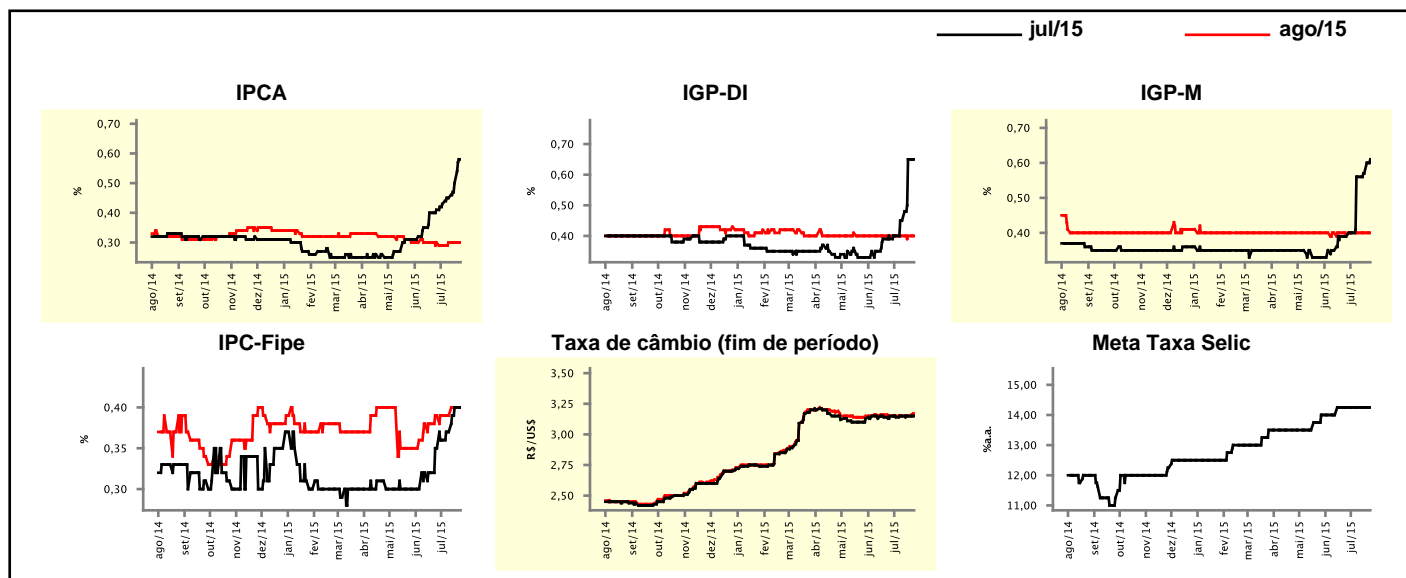
(▲ aumento, ▼ diminuição ou = estabilidade)



Mediana - agregado	jul/15				ago/15			
	Há 4 semanas	Há 1 semana	Hoje	Comportamento semanal*	Há 4 semanas	Há 1 semana	Hoje	Comportamento semanal*
IPCA (%)	0,41	0,50	0,58	▲ (8)	0,30	0,30	0,30	= (2)
IGP-DI (%)	0,39	0,65	0,65	= (1)	0,40	0,40	0,40	= (9)
IGP-M (%)	0,39	0,57	0,61	▲ (4)	0,39	0,40	0,40	= (3)
IPC-Fipe (%)	0,35	0,40	0,40	= (1)	0,39	0,40	0,40	= (1)
Taxa de câmbio - fim de período (R\$/US\$)	3,15	3,15	3,15	= (2)	3,15	3,15	3,17	▲ (1)
Meta Taxa Selic (%a.a.)	14,25	14,25	14,25	= (5)	-	-	-	▲ (1)

* comportamento dos indicadores desde o último Relatório de Mercado; os valores entre parênteses expressam o número de semanas em que vem ocorrendo o último comportamento

(▲ aumento, ▼ diminuição ou = estabilidade)

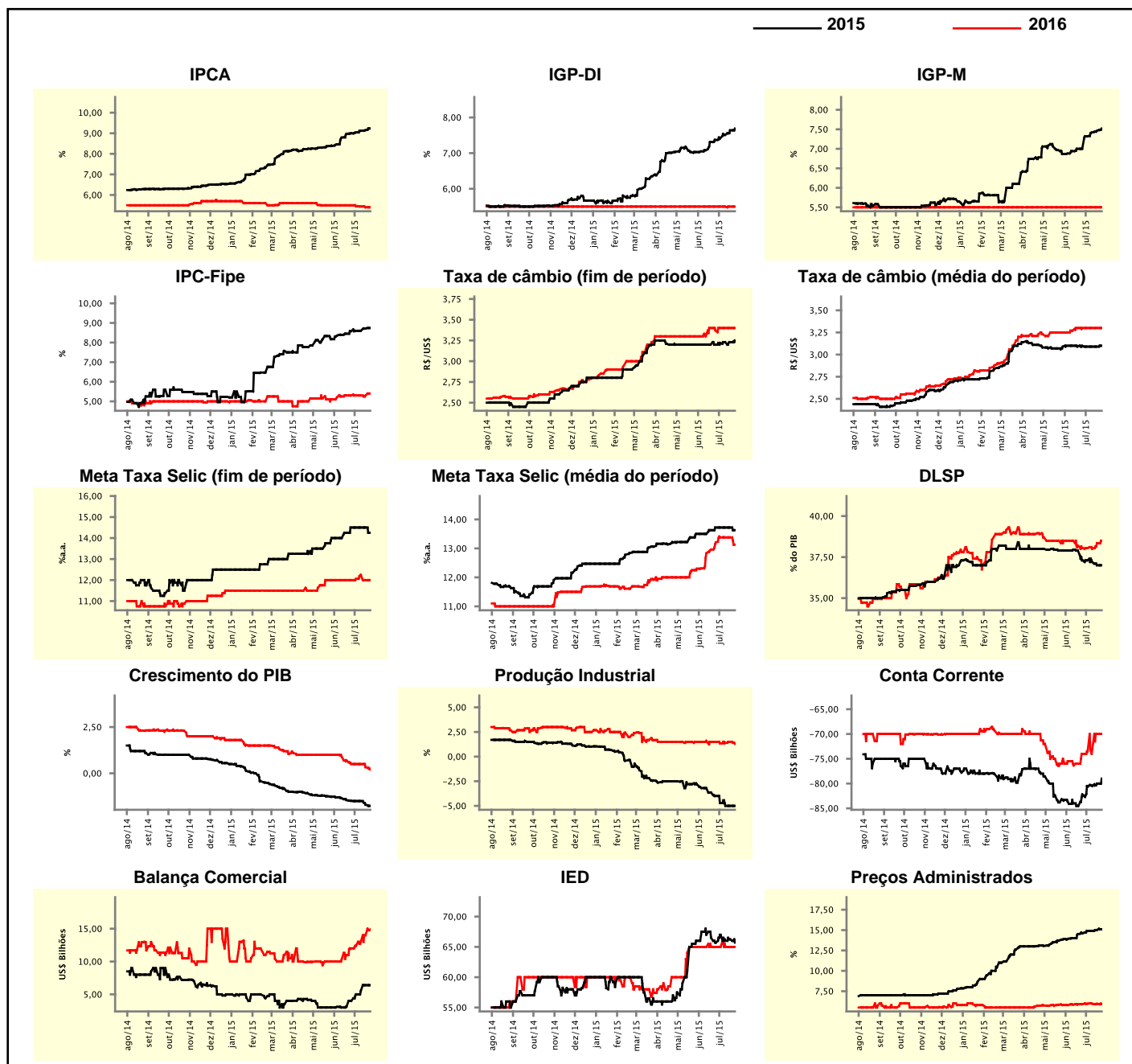


Expectativas de Mercado

Mediana - agregado	2015				2016			
	Há 4 semanas	Há 1 semana	Hoje	Comportamento semanal*	Há 4 semanas	Há 1 semana	Hoje	Comportamento semanal*
IPCA (%)	9,00	9,15	9,23	▲ (15)	5,50	5,40	5,40	▬ (1)
IGP-DI (%)	7,37	7,64	7,69	▲ (8)	5,50	5,50	5,50	▬ (51)
IGP-M (%)	7,00	7,46	7,52	▲ (4)	5,50	5,50	5,50	▬ (51)
IPC-Fipe (%)	8,58	8,72	8,74	▲ (2)	5,30	5,30	5,40	▲ (1)
Taxa de câmbio - fim de período (R\$/US\$)	3,20	3,23	3,25	▲ (1)	3,37	3,40	3,40	▬ (3)
Taxa de câmbio - média do período (R\$/US\$)	3,10	3,09	3,10	▲ (1)	3,30	3,30	3,30	▬ (5)
Meta Taxa Selic - fim de período (%a.a.)	14,50	14,50	14,25	▼ (1)	12,00	12,00	12,00	▬ (1)
Meta Taxa Selic - média do período (%a.a.)	13,72	13,72	13,63	▼ (1)	13,21	13,38	13,13	▼ (1)
Dívida Líquida do Setor Público (% do PIB)	37,30	37,00	37,00	▬ (1)	38,05	38,35	38,50	▲ (2)
PIB (% do crescimento)	-1,49	-1,70	-1,76	▼ (2)	0,50	0,33	0,20	▼ (2)
Produção Industrial (% do crescimento)	-4,00	-5,00	-5,00	▬ (2)	1,50	1,50	1,30	▼ (1)
Conta Corrente (US\$ Bilhões)	-82,35	-80,00	-79,00	▲ (5)	-74,00	-70,00	-70,00	▬ (1)
Balança Comercial (US\$ Bilhões)	4,00	6,40	6,40	▬ (1)	12,00	14,00	14,89	▲ (7)
Invest. Estrangeiro Direto (US\$ Bilhões)	65,70	66,25	65,70	▼ (1)	65,00	65,00	65,00	▬ (9)
Preços Administrados (%)	14,60	15,00	15,10	▲ (2)	5,91	5,96	5,92	▼ (1)

* comportamento dos indicadores desde o último Relatório de Mercado; os valores entre parênteses expressam o número de semanas em que vem ocorrendo o último comportamento

(▲ aumento, ▼ diminuição ou = estabilidade)



Expectativas de Mercado

Mediana - top 5 - curto prazo	jul/15				ago/15			
	Há 4 semanas	Há 1 semana	Hoje	Comportamento semanal*	Há 4 semanas	Há 1 semana	Hoje	Comportamento semanal*
IPCA (%)	0,45	0,55	0,62	▲ (3)	0,27	0,27	0,27	≡ (1)
IGP-DI (%)	0,40	0,76	0,76	≡ (1)	0,41	0,40	0,40	≡ (1)
IGP-M (%)	0,39	0,64	0,65	▲ (1)	0,43	0,43	0,43	≡ (20)
Taxa de câmbio - fim de período (R\$/US\$)	3,21	3,12	3,12	≡ (1)	3,25	3,13	3,13	≡ (2)
Meta Taxa Selic (%a.a.)	14,25	14,25	14,25	≡ (5)	-	-	-	-

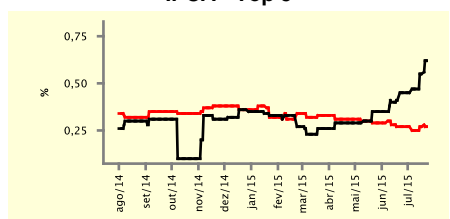
* comportamento dos indicadores desde o último Relatório de Mercado; os valores entre parênteses expressam o número de semanas em que vem ocorrendo o último comportamento

(▲ aumento, ▼ diminuição ou = estabilidade)

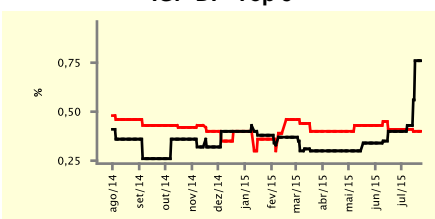
CURTO PRAZO

— jul/15 — ago/15

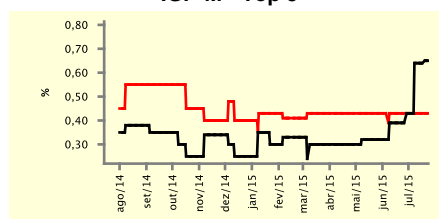
IPCA - Top 5



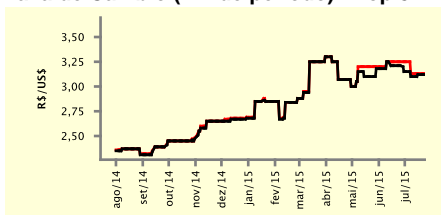
IGP-DI - Top 5



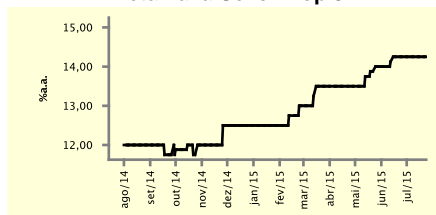
IGP-M - Top 5



Taxa de Câmbio (fim de período) - Top 5



Meta Taxa Selic - Top 5



Expectativas de Mercado

Mediana - top 5	2015				2016			
	Há 4 semanas	Há 1 semana	Hoje	Comportamento semanal*	Há 4 semanas	Há 1 semana	Hoje	Comportamento semanal*
Curto prazo								
IPCA (%)	8,91	9,10	9,24	▲ (3)	5,50	5,50	5,59	▲ (1)
IGP-DI (%)	7,48	7,86	7,89	▲ (3)	5,30	5,05	5,05	≡ (2)
IGP-M (%)	7,11	7,62	7,62	≡ (3)	5,50	5,46	5,46	≡ (2)
Taxa de câmbio - fim de período (R\$/US\$)	3,35	3,20	3,20	≡ (2)	3,45	3,30	3,30	≡ (2)
Meta Taxa Selic - fim de período (%a.a.)	14,50	14,50	14,25	▼ (1)	12,00	12,00	11,50	▼ (1)
Médio prazo								
IPCA (%)	8,92	9,17	9,12	▼ (1)	5,21	5,27	5,27	≡ (2)
IGP-DI (%)	7,48	7,50	7,50	≡ (1)	5,80	5,90	5,90	≡ (1)
IGP-M (%)	6,80	8,24	8,49	▲ (1)	5,80	5,50	5,50	≡ (2)
Taxa de câmbio - fim de período (R\$/US\$)	3,35	3,25	3,30	▲ (1)	3,55	3,40	3,45	▲ (2)
Meta Taxa Selic - fim de período (%a.a.)	14,25	14,25	14,25	≡ (5)	11,75	11,75	11,63	▼ (1)

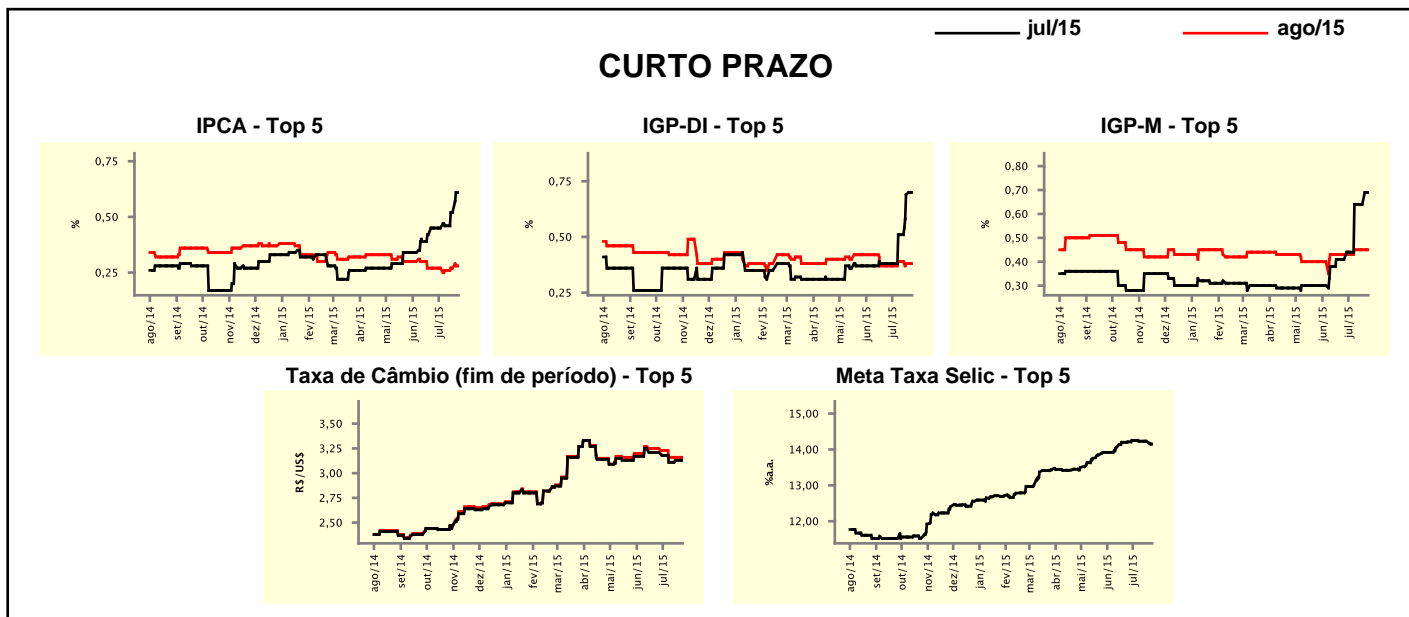
* comportamento dos indicadores desde o último Relatório de Mercado; os valores entre parênteses expressam o número de semanas em que vem ocorrendo o último comportamento

(▲ aumento, ▼ diminuição ou = estabilidade)

Expectativas de Mercado									
Média - top 5 - curto prazo	jul/15				ago/15				
	Há 4 semanas	Há 1 semana	Hoje	Comportamento semanal*	Há 4 semanas	Há 1 semana	Hoje	Comportamento semanal*	
IPCA (%)	0,45	0,52	0,61	▲ (3)	0,27	0,27	0,28	▲ (2)	
IGP-DI (%)	0,38	0,69	0,70	▲ (3)	0,37	0,38	0,38	▬ (1)	
IGP-M (%)	0,41	0,64	0,69	▲ (1)	0,43	0,45	0,45	▬ (2)	
Taxa de câmbio - fim de período (R\$/US\$)	3,21	3,13	3,13	▬ (1)	3,25	3,16	3,16	▬ (2)	
Meta Taxa Selic (%a.a.)	14,21	14,23	14,15	▼ (1)	-	-	-	▬ (1)	

* comportamento dos indicadores desde o último Relatório de Mercado; os valores entre parênteses expressam o número de semanas em que vem ocorrendo o último comportamento

(▲ aumento, ▼ diminuição ou = estabilidade)



Expectativas de Mercado									
Média - top 5	2015				2016				
	Há 4 semanas	Há 1 semana	Hoje	Comportamento semanal*	Há 4 semanas	Há 1 semana	Hoje	Comportamento semanal*	
Curto prazo									
IPCA (%)	9,03	9,17	9,26	▲ (3)	5,38	5,53	5,55	▲ (1)	
IGP-DI (%)	7,28	7,67	7,67	▬ (1)	5,33	5,12	5,12	▬ (1)	
IGP-M (%)	7,21	7,63	7,69	▲ (1)	5,72	5,92	5,92	▬ (2)	
Taxa de câmbio - fim de período (R\$/US\$)	3,31	3,22	3,22	▬ (2)	3,38	3,34	3,34	▬ (1)	
Meta Taxa Selic - fim de período (%a.a.)	14,43	14,44	14,24	▼ (1)	12,08	12,03	11,71	▼ (1)	
Médio prazo									
IPCA (%)	8,98	9,05	9,10	▲ (3)	5,44	5,21	5,12	▼ (1)	
IGP-DI (%)	7,62	7,59	7,59	▬ (1)	5,80	6,07	6,07	▬ (1)	
IGP-M (%)	6,71	8,01	8,06	▲ (1)	5,70	5,76	5,76	▬ (2)	
Taxa de câmbio - fim de período (R\$/US\$)	3,32	3,27	3,31	▲ (1)	3,45	3,40	3,51	▲ (2)	
Meta Taxa Selic - fim de período (%a.a.)	14,23	14,23	14,18	▼ (1)	11,78	11,66	11,59	▼ (1)	

* comportamento dos indicadores desde o último Relatório de Mercado; os valores entre parênteses expressam o número de semanas em que vem ocorrendo o último comportamento

(▲ aumento, ▼ diminuição ou = estabilidade)