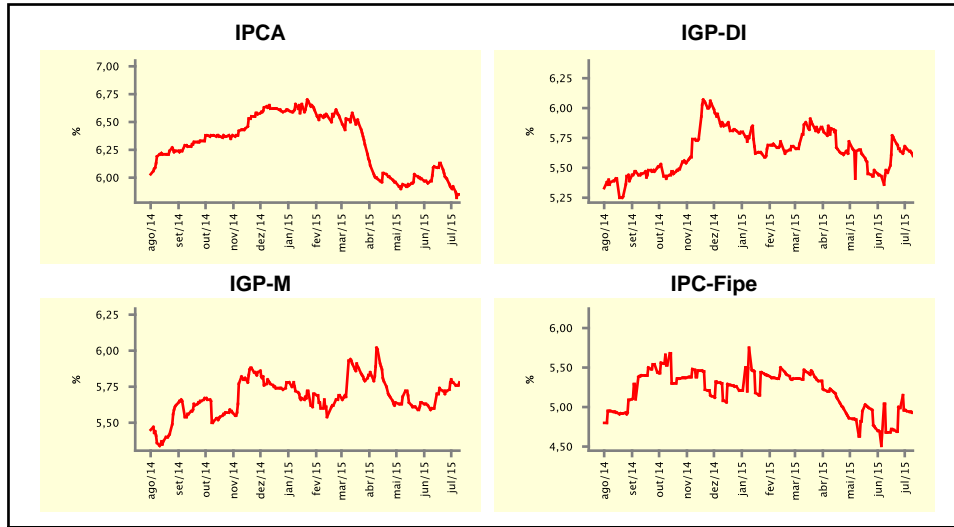


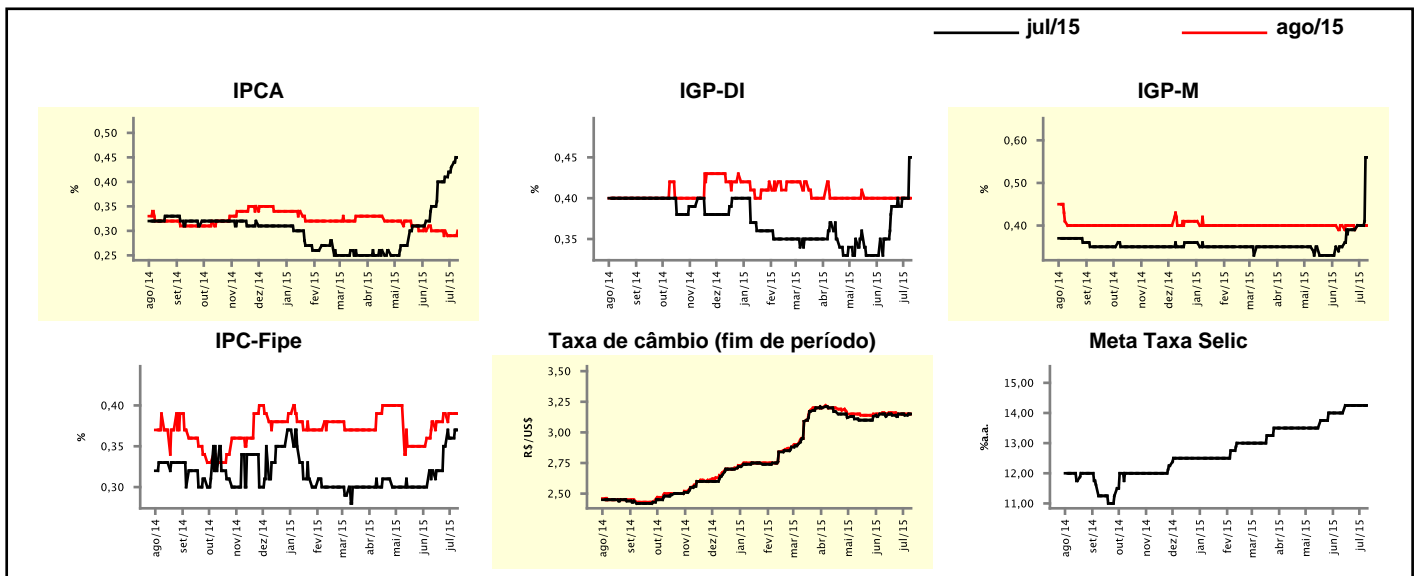
Expectativas de Mercado				
Inflação nos próximos 12 meses suavizada				
Mediana - agregado	Há 4 semanas	Há 1 semana	Hoje	Comportamento semanal*
IPCA (%)	6,10	5,92	5,85	▼ (3)
IGP-DI (%)	5,46	5,66	5,60	▼ (1)
IGP-M (%)	5,60	5,78	5,78	= (1)
IPC-Fipe (%)	4,68	4,95	4,93	▼ (2)

\* comportamento dos indicadores desde o último Relatório de Mercado; os valores entre parênteses expressam o número de semanas em que vem ocorrendo o último comportamento  
( ▲ aumento, ▼ diminuição ou = estabilidade)



Mediana - agregado	jul/15				ago/15			
	Há 4 semanas	Há 1 semana	Hoje	Comportamento semanal*	Há 4 semanas	Há 1 semana	Hoje	Comportamento semanal*
IPCA (%)	0,35	0,43	0,45	▲ (6)	0,30	0,29	0,30	▲ (1)
IGP-DI (%)	0,35	0,40	0,45	▲ (2)	0,40	0,40	0,40	= (7)
IGP-M (%)	0,35	0,40	0,56	▲ (2)	0,40	0,40	0,40	= (1)
IPC-Fipe (%)	0,32	0,36	0,37	▲ (3)	0,38	0,39	0,39	= (2)
Taxa de câmbio - fim de período (R\$/US\$)	3,13	3,14	3,15	▲ (1)	3,15	3,15	3,15	= (2)
Meta Taxa Selic (%a.a.)	14,00	14,25	14,25	= (3)	-	-	-	=

\* comportamento dos indicadores desde o último Relatório de Mercado; os valores entre parênteses expressam o número de semanas em que vem ocorrendo o último comportamento  
( ▲ aumento, ▼ diminuição ou = estabilidade)

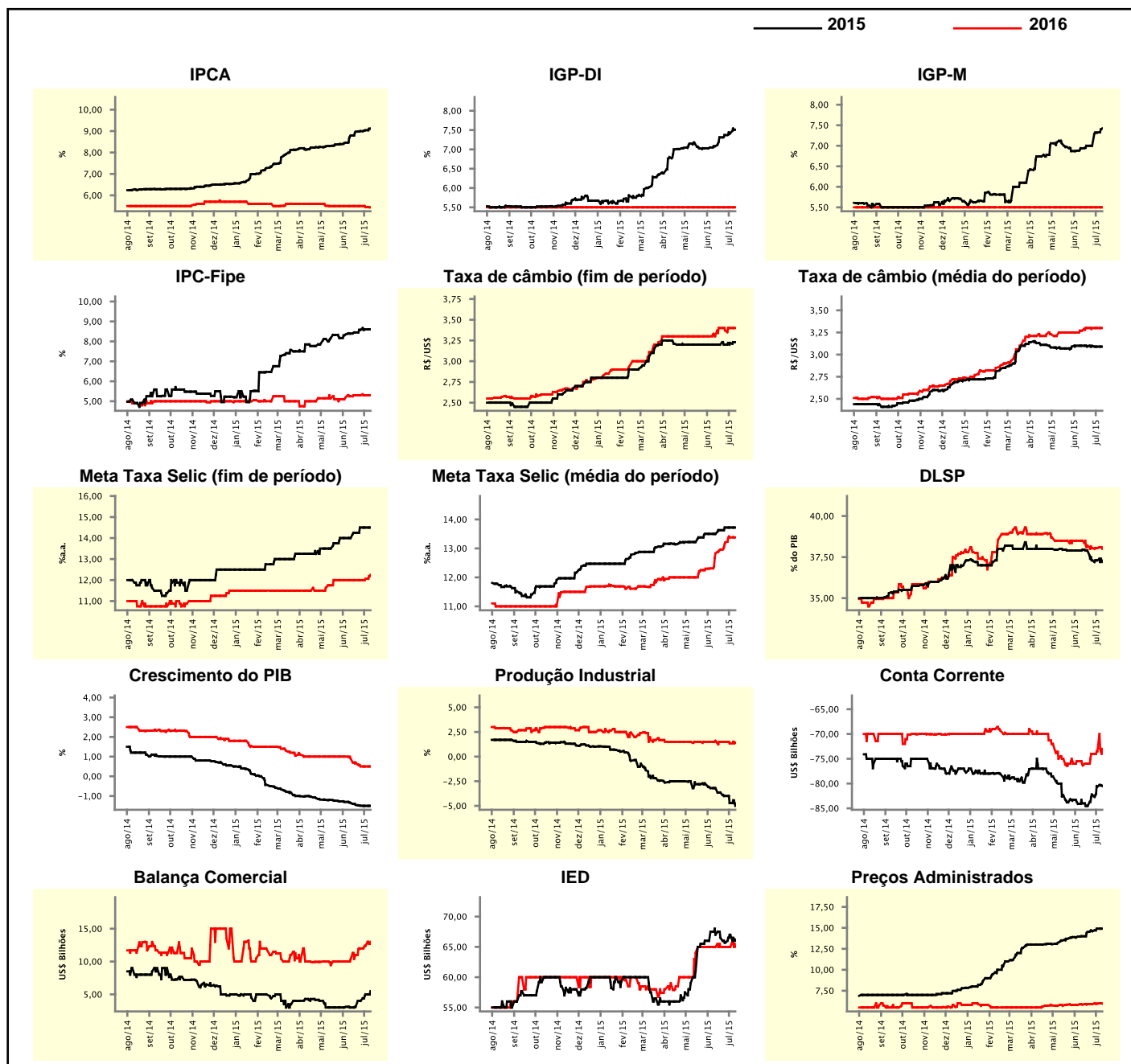


## Expectativas de Mercado

Mediana - agregado	2015				2016			
	Há 4 semanas	Há 1 semana	Hoje	Comportamento semanal*	Há 4 semanas	Há 1 semana	Hoje	Comportamento semanal*
IPCA (%)	8,79	9,04	9,12	▲ (13)	5,50	5,45	5,44	▼ (2)
IGP-DI (%)	7,08	7,42	7,51	▲ (6)	5,50	5,50	5,50	▬ (49)
IGP-M (%)	6,94	7,32	7,42	▲ (2)	5,50	5,50	5,50	▬ (49)
IPC-Fipe (%)	8,39	8,60	8,60	▬ (1)	5,25	5,30	5,30	▬ (3)
Taxa de câmbio - fim de período (R\$/US\$)	3,20	3,22	3,23	▲ (2)	3,30	3,40	3,40	▬ (1)
Taxa de câmbio - média do período (R\$/US\$)	3,10	3,09	3,09	▬ (1)	3,27	3,30	3,30	▬ (3)
Meta Taxa Selic - fim de período (%a.a.)	14,00	14,50	14,50	▬ (2)	12,00	12,06	12,25	▲ (2)
Meta Taxa Selic - média do período (%a.a.)	13,50	13,72	13,72	▬ (2)	12,83	13,38	13,38	▬ (1)
Dívida Líquida do Setor Público (% do PIB)	37,95	37,30	37,20	▼ (1)	38,50	38,05	38,00	▼ (1)
PIB (% do crescimento)	-1,35	-1,50	-1,50	▬ (1)	0,90	0,50	0,50	▬ (2)
Produção Industrial (% do crescimento)	-3,20	-4,72	-5,00	▼ (4)	1,60	1,35	1,40	▬ (1)
Conta Corrente (US\$ Bilhões)	-84,00	-80,65	-80,50	▲ (3)	-76,35	-73,50	-73,00	▲ (4)
Balança Comercial (US\$ Bilhões)	3,00	5,00	5,50	▲ (4)	10,35	12,40	13,00	▲ (5)
Invest. Estrangeiro Direto (US\$ Bilhões)	67,00	67,00	66,00	▼ (1)	65,00	65,00	65,00	▬ (7)
Preços Administrados (%)	14,00	14,90	14,90	▬ (1)	5,84	5,96	5,96	▬ (1)

\* comportamento dos indicadores desde o último Relatório de Mercado; os valores entre parênteses expressam o número de semanas em que vem ocorrendo o último comportamento

( ▲ aumento, ▼ diminuição ou = estabilidade)



### Expectativas de Mercado

Mediana - top 5 - curto prazo	jul/15				ago/15			
	Há 4 semanas	Há 1 semana	Hoje	Comportamento semanal*	Há 4 semanas	Há 1 semana	Hoje	Comportamento semanal*
IPCA (%)	0,40	0,45	0,47	▲ (1)	0,28	0,27	0,25	▼ (1)
IGP-DI (%)	0,35	0,40	0,43	▲ (1)	0,45	0,41	0,41	▬ (3)
IGP-M (%)	0,39	0,43	0,64	▲ (2)	0,43	0,43	0,43	▬ (18)
Taxa de câmbio - fim de período (R\$/US\$)	3,25	3,15	3,10	▼ (2)	3,25	3,25	3,13	▼ (1)
Meta Taxa Selic (%a.a.)	14,13	14,25	14,25	▬ (3)	-	-	-	-

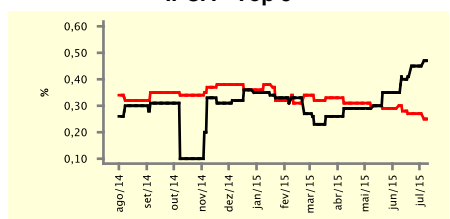
\* comportamento dos indicadores desde o último Relatório de Mercado; os valores entre parênteses expressam o número de semanas em que vem ocorrendo o último comportamento

( ▲ aumento, ▼ diminuição ou = estabilidade)

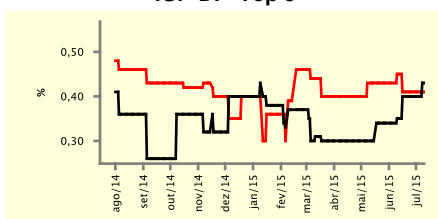
### CURTO PRAZO

— jul/15 — ago/15

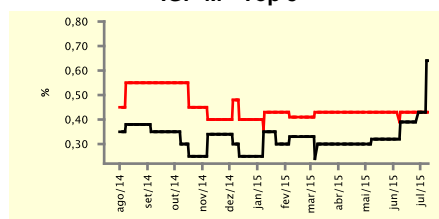
IPCA - Top 5



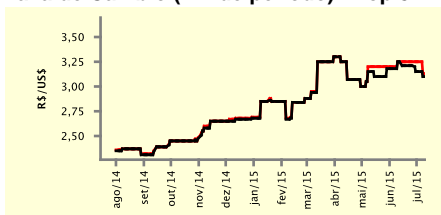
IGP-DI - Top 5



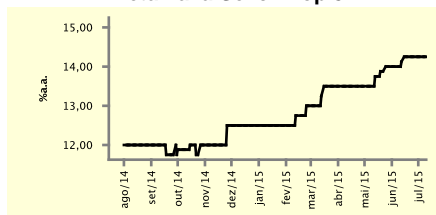
IGP-M - Top 5



Taxa de Câmbio (fim de período) - Top 5



Meta Taxa Selic - Top 5



### Expectativas de Mercado

Mediana - top 5	2015				2016			
	Há 4 semanas	Há 1 semana	Hoje	Comportamento semanal*	Há 4 semanas	Há 1 semana	Hoje	Comportamento semanal*
<b>Curto prazo</b>								
IPCA (%)	8,90	8,91	9,06	▲ (1)	5,50	5,50	5,50	▬ (9)
IGP-DI (%)	7,06	7,48	7,55	▲ (1)	5,30	5,30	5,05	▼ (1)
IGP-M (%)	7,11	7,62	7,62	▬ (1)	5,50	5,50	5,46	▼ (1)
Taxa de câmbio - fim de período (R\$/US\$)	3,35	3,25	3,20	▼ (2)	3,40	3,38	3,30	▼ (2)
Meta Taxa Selic - fim de período (%a.a.)	14,25	14,44	14,50	▲ (1)	12,00	12,06	12,00	▼ (1)
<b>Médio prazo</b>								
IPCA (%)	8,90	9,04	9,12	▲ (3)	5,21	5,21	5,27	▲ (1)
IGP-DI (%)	7,07	7,28	7,30	▲ (1)	6,00	6,00	6,00	▬ (1)
IGP-M (%)	6,80	6,80	8,24	▲ (1)	5,80	5,80	5,50	▼ (1)
Taxa de câmbio - fim de período (R\$/US\$)	3,35	3,25	3,25	▬ (1)	3,30	3,55	3,35	▼ (1)
Meta Taxa Selic - fim de período (%a.a.)	13,75	14,25	14,25	▬ (3)	11,50	12,00	11,75	▼ (1)

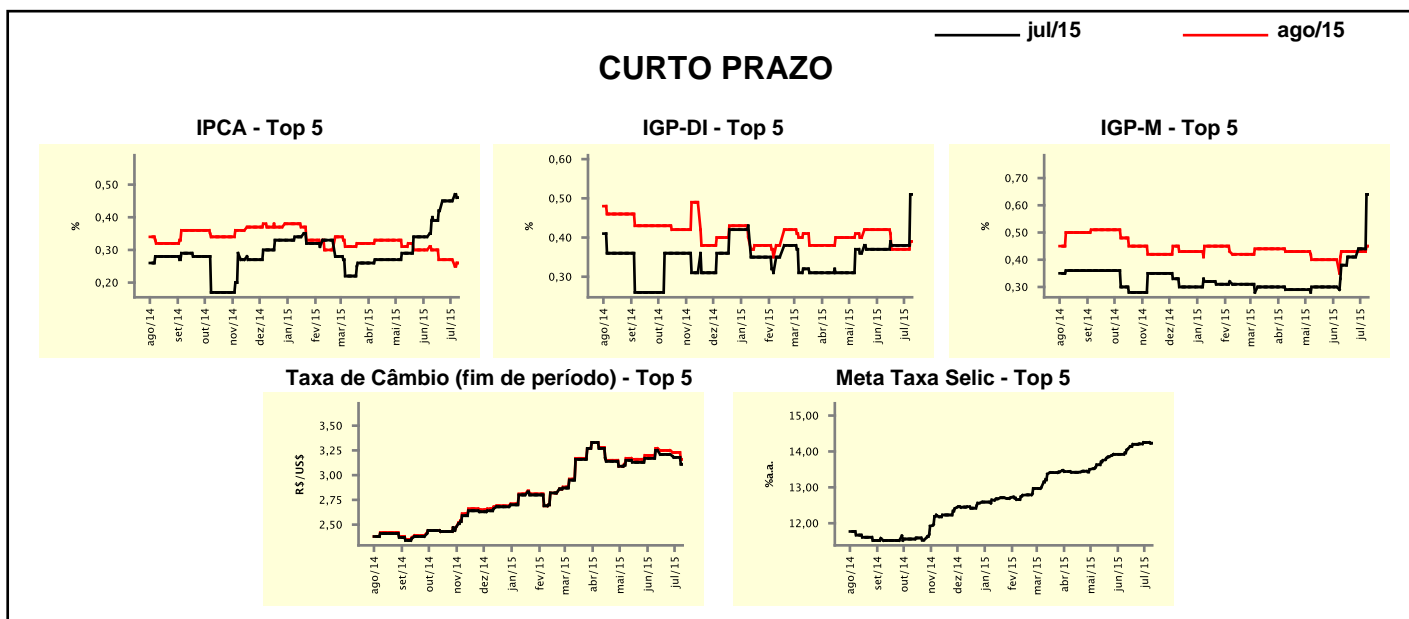
\* comportamento dos indicadores desde o último Relatório de Mercado; os valores entre parênteses expressam o número de semanas em que vem ocorrendo o último comportamento

( ▲ aumento, ▼ diminuição ou = estabilidade)

Expectativas de Mercado									
Média - top 5 - curto prazo	jul/15				ago/15				
	Há 4 semanas	Há 1 semana	Hoje	Comportamento semanal*	Há 4 semanas	Há 1 semana	Hoje	Comportamento semanal*	
IPCA (%)	0,39	0,45	0,46	▲ (1)	0,30	0,27	0,26	▼ (1)	
IGP-DI (%)	0,37	0,38	0,51	▲ (1)	0,42	0,37	0,39	▲ (1)	
IGP-M (%)	0,38	0,44	0,64	▲ (2)	0,43	0,43	0,45	▲ (1)	
Taxa de câmbio - fim de período (R\$/US\$)	3,25	3,18	3,11	▼ (2)	3,27	3,23	3,16	▼ (2)	
Meta Taxa Selic (%a.a.)	14,06	14,25	14,23	▼ (1)	-	-	-	-	

\* comportamento dos indicadores desde o último Relatório de Mercado; os valores entre parênteses expressam o número de semanas em que vem ocorrendo o último comportamento

( ▲ aumento, ▼ diminuição ou = estabilidade)



Expectativas de Mercado									
Média - top 5	2015				2016				
	Há 4 semanas	Há 1 semana	Hoje	Comportamento semanal*	Há 4 semanas	Há 1 semana	Hoje	Comportamento semanal*	
<b>Curto prazo</b>									
IPCA (%)	8,76	9,03	9,08	▲ (1)	5,34	5,38	5,57	▲ (1)	
IGP-DI (%)	6,73	7,28	7,51	▲ (1)	5,33	5,33	5,20	▼ (1)	
IGP-M (%)	7,18	7,53	7,63	▲ (2)	5,52	5,70	5,92	▲ (1)	
Taxa de câmbio - fim de período (R\$/US\$)	3,31	3,29	3,22	▼ (2)	3,35	3,38	3,31	▼ (1)	
Meta Taxa Selic - fim de período (%a.a.)	14,25	14,47	14,44	▼ (1)	11,98	12,14	12,03	▼ (1)	
<b>Médio prazo</b>									
IPCA (%)	8,76	8,97	9,02	▲ (1)	5,37	5,37	5,19	▼ (2)	
IGP-DI (%)	7,17	7,35	7,48	▲ (1)	6,10	6,27	6,17	▼ (1)	
IGP-M (%)	6,67	6,81	8,01	▲ (2)	5,70	5,70	5,76	▲ (1)	
Taxa de câmbio - fim de período (R\$/US\$)	3,32	3,30	3,27	▼ (2)	3,34	3,55	3,35	▼ (1)	
Meta Taxa Selic - fim de período (%a.a.)	14,05	14,33	14,23	▼ (1)	11,63	11,93	11,66	▼ (1)	

\* comportamento dos indicadores desde o último Relatório de Mercado; os valores entre parênteses expressam o número de semanas em que vem ocorrendo o último comportamento

( ▲ aumento, ▼ diminuição ou = estabilidade)