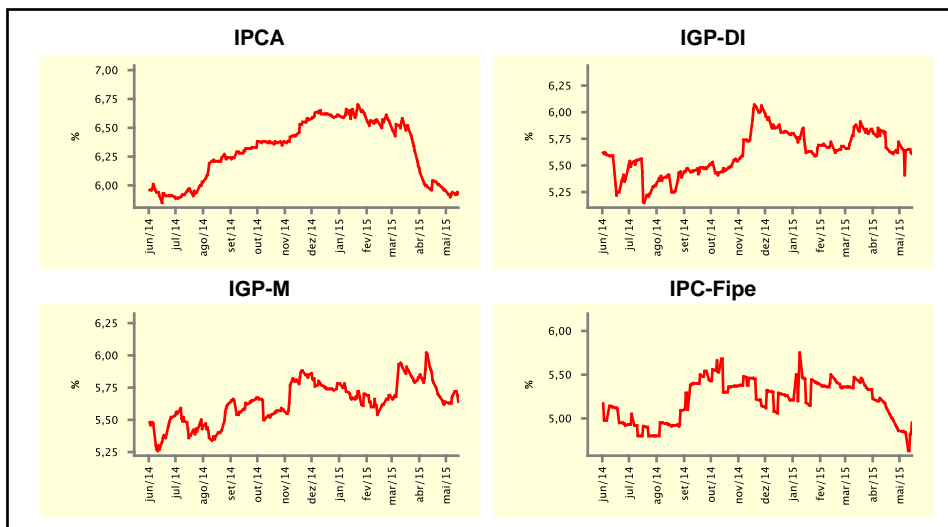


Expectativas de Mercado				
Inflação nos próximos 12 meses suavizada				
Mediana - agregado	Há 4 semanas	Há 1 semana	Hoje	Comportamento semanal*
IPCA (%)	6,04	5,94	5,93	▼ (4)
IGP-DI (%)	5,66	5,64	5,61	▼ (2)
IGP-M (%)	5,79	5,68	5,64	▼ (1)
IPC-Fipe (%)	5,11	4,84	4,95	▲ (1)

* comportamento dos indicadores desde o último Relatório de Mercado; os valores entre parênteses expressam o número de semanas em que vem ocorrendo o último comportamento

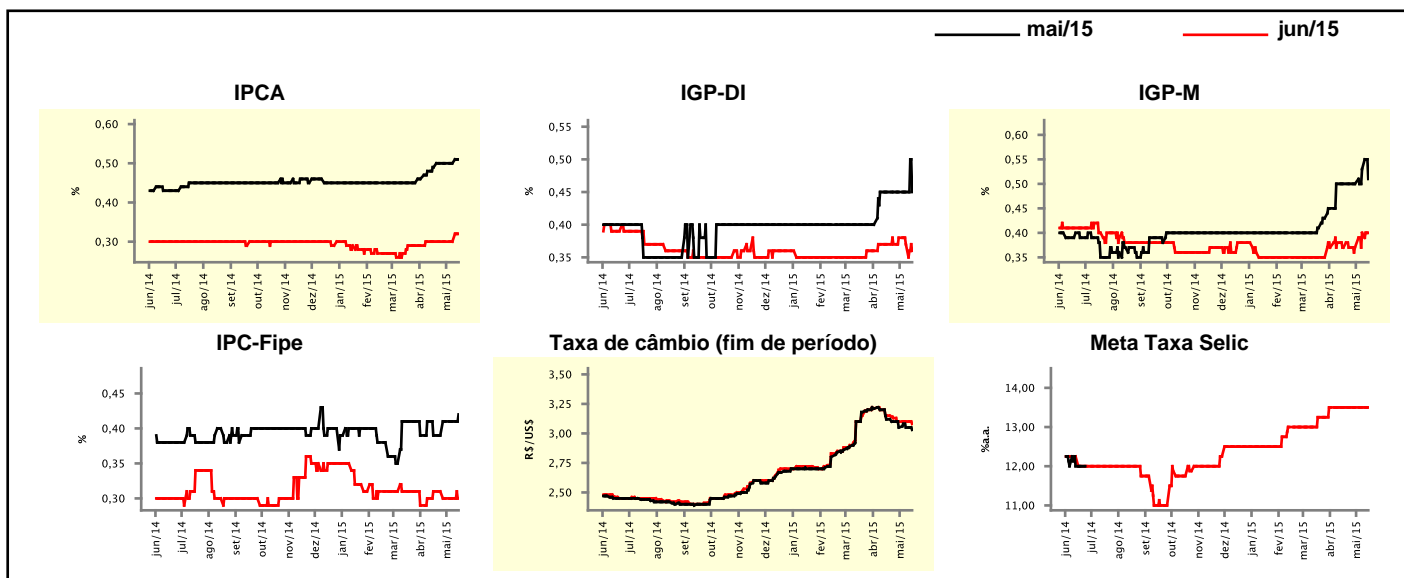
(▲ aumento, ▼ diminuição ou = estabilidade)



Mediana - agregado	mai/15				jun/15			
	Há 4 semanas	Há 1 semana	Hoje	Comportamento semanal*	Há 4 semanas	Há 1 semana	Hoje	Comportamento semanal*
IPCA (%)	0,49	0,50	0,51	▲ (1)	0,30	0,30	0,32	▲ (1)
IGP-DI (%)	0,45	0,45	0,45	= (5)	0,37	0,37	0,36	▼ (2)
IGP-M (%)	0,50	0,53	0,51	▼ (1)	0,37	0,40	0,40	= (1)
IPC-Fipe (%)	0,39	0,41	0,42	▲ (1)	0,31	0,30	0,30	= (2)
Taxa de câmbio - fim de período (R\$/US\$)	3,12	3,05	3,03	▼ (1)	3,15	3,10	3,08	▼ (1)
Meta Taxa Selic (%a.a.)	-	-	-	= (6)	13,50	13,50	13,50	= (6)

* comportamento dos indicadores desde o último Relatório de Mercado; os valores entre parênteses expressam o número de semanas em que vem ocorrendo o último comportamento

(▲ aumento, ▼ diminuição ou = estabilidade)

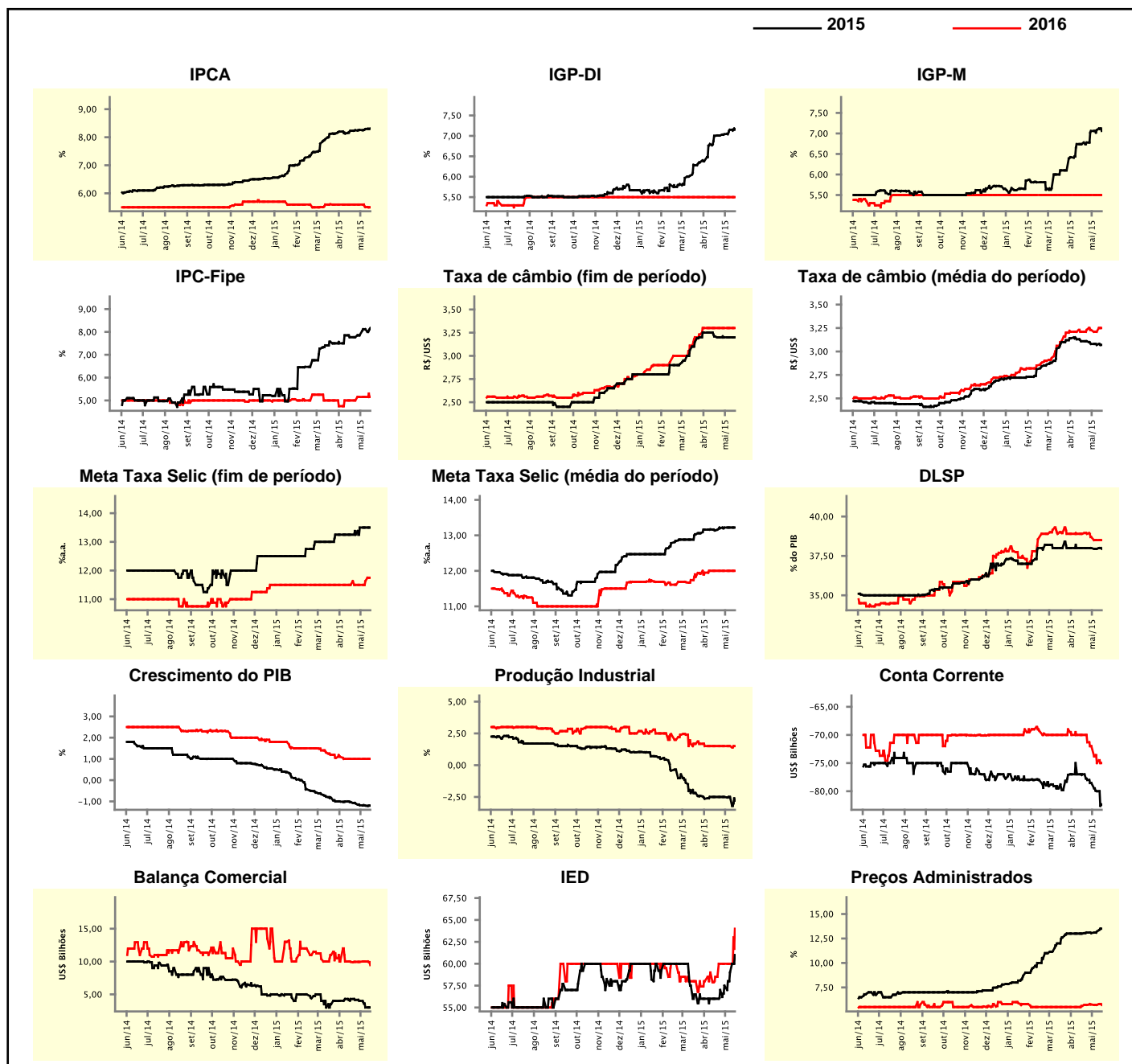


Expectativas de Mercado

Mediana - agregado	2015				2016			
	Há 4 semanas	Há 1 semana	Hoje	Comportamento semanal*	Há 4 semanas	Há 1 semana	Hoje	Comportamento semanal*
IPCA (%)	8,23	8,29	8,31	▲ (5)	5,60	5,51	5,50	▼ (2)
IGP-DI (%)	7,00	7,15	7,15	▬ (1)	5,50	5,50	5,50	▬ (41)
IGP-M (%)	6,74	7,08	7,06	▼ (1)	5,50	5,50	5,50	▬ (41)
IPC-Fipe (%)	7,77	8,12	8,17	▲ (3)	5,00	5,15	5,15	▬ (2)
Taxa de câmbio - fim de período (R\$/US\$)	3,21	3,20	3,20	▬ (3)	3,30	3,30	3,30	▬ (6)
Taxa de câmbio - média do período (R\$/US\$)	3,11	3,07	3,07	▬ (1)	3,21	3,21	3,25	▲ (1)
Meta Taxa Selic - fim de período (%a.a.)	13,25	13,50	13,50	▬ (2)	11,50	11,63	11,75	▲ (2)
Meta Taxa Selic - média do período (%a.a.)	13,14	13,22	13,22	▬ (2)	12,00	12,00	12,00	▬ (5)
Dívida Líquida do Setor Público (% do PIB)	38,00	37,95	37,95	▬ (1)	38,90	38,50	38,50	▬ (1)
PIB (% do crescimento)	-1,03	-1,20	-1,20	▬ (1)	1,00	1,00	1,00	▬ (5)
Produção Industrial (% do crescimento)	-2,50	-2,50	-2,80	▼ (1)	1,50	1,50	1,50	▬ (6)
Conta Corrente (US\$ Bilhões)	-77,00	-80,00	-82,40	▼ (4)	-70,00	-75,00	-75,00	▬ (1)
Balança Comercial (US\$ Bilhões)	4,30	3,00	3,00	▬ (1)	9,95	10,00	9,45	▼ (1)
Invest. Estrangeiro Direto (US\$ Bilhões)	56,00	59,00	61,00	▲ (4)	58,50	60,00	64,00	▲ (1)
Preços Administrados (%)	13,00	13,20	13,50	▲ (2)	5,60	5,71	5,71	▬ (1)

* comportamento dos indicadores desde o último Relatório de Mercado; os valores entre parênteses expressam o número de semanas em que vem ocorrendo o último comportamento

(▲ aumento, ▼ diminuição ou = estabilidade)



Expectativas de Mercado

Mediana - top 5 - curto prazo	mai/15				jun/15			
	Há 4 semanas	Há 1 semana	Hoje	Comportamento semanal*	Há 4 semanas	Há 1 semana	Hoje	Comportamento semanal*
IPCA (%)	0,50	0,49	0,49	▬ (1)	0,30	0,30	0,33	▲ (1)
IGP-DI (%)	0,45	0,48	0,47	▼ (1)	0,28	0,32	0,32	▬ (1)
IGP-M (%)	0,50	0,50	0,50	▬ (5)	0,43	0,37	0,37	▬ (1)
Taxa de câmbio - fim de período (R\$/US\$)	3,07	3,05	3,01	▼ (1)	3,07	3,10	3,05	▼ (1)
Meta Taxa Selic (%a.a.)	-	-	-	-	13,50	13,50	13,75	▲ (1)

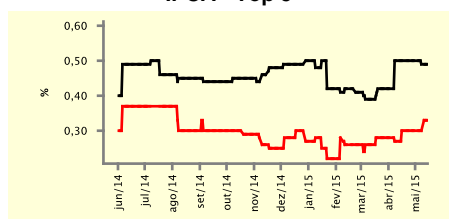
* comportamento dos indicadores desde o último Relatório de Mercado; os valores entre parênteses expressam o número de semanas em que vem ocorrendo o último comportamento

(▲ aumento, ▼ diminuição ou = estabilidade)

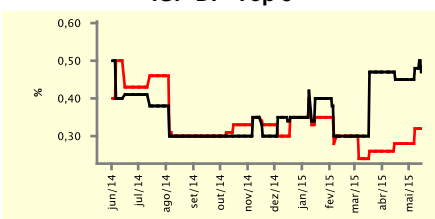
CURTO PRAZO

— mai/15 — jun/15

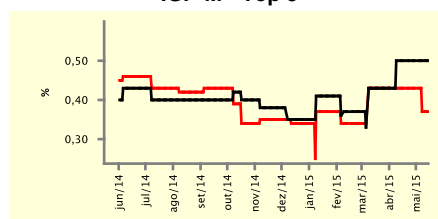
IPCA - Top 5



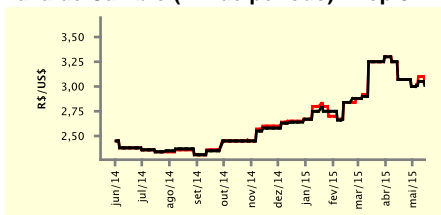
IGP-DI - Top 5



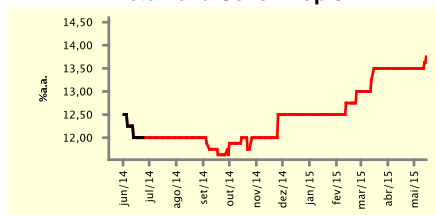
IGP-M - Top 5



Taxa de Câmbio (fim de período) - Top 5



Meta Taxa Selic - Top 5



Expectativas de Mercado

Mediana - top 5	2015				2016			
	Há 4 semanas	Há 1 semana	Hoje	Comportamento semanal*	Há 4 semanas	Há 1 semana	Hoje	Comportamento semanal*
Curto prazo								
IPCA (%)	8,26	8,25	8,25	▬ (1)	5,69	5,50	5,50	▬ (1)
IGP-DI (%)	6,54	6,61	6,57	▼ (1)	5,80	5,80	5,80	▬ (8)
IGP-M (%)	6,54	7,15	7,05	▼ (1)	5,50	5,10	5,10	▬ (1)
Taxa de câmbio - fim de período (R\$/US\$)	3,07	3,25	3,25	▬ (1)	3,07	3,15	3,15	▬ (1)
Meta Taxa Selic - fim de período (%a.a.)	13,50	13,50	13,75	▲ (1)	12,00	12,00	12,00	▬ (1)
Médio prazo								
IPCA (%)	8,67	9,02	9,02	▬ (1)	6,40	6,00	6,00	▬ (1)
IGP-DI (%)	6,52	7,33	7,24	▼ (1)	5,80	5,80	5,80	▬ (5)
IGP-M (%)	5,98	6,56	6,56	▬ (1)	5,45	5,80	5,80	▬ (1)
Taxa de câmbio - fim de período (R\$/US\$)	3,35	3,40	3,33	▼ (1)	3,30	3,47	3,38	▼ (1)
Meta Taxa Selic - fim de período (%a.a.)	13,50	13,75	13,75	▬ (1)	12,00	12,00	12,00	▬ (8)

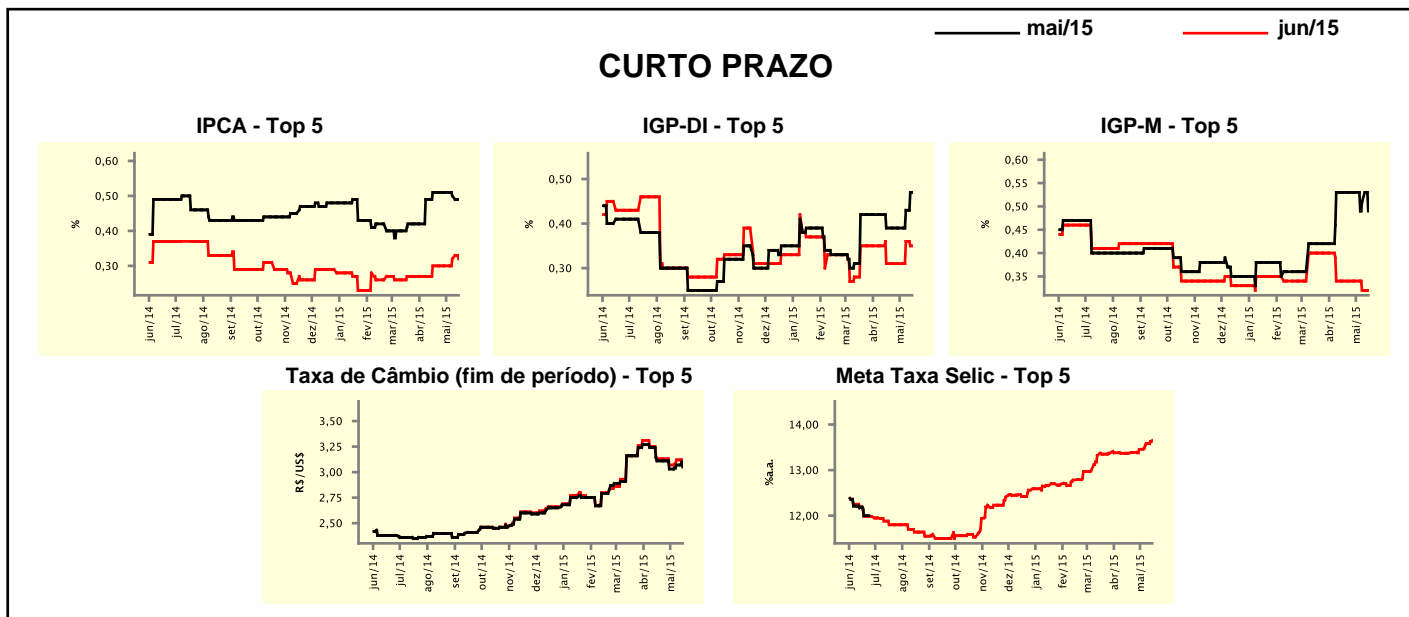
* comportamento dos indicadores desde o último Relatório de Mercado; os valores entre parênteses expressam o número de semanas em que vem ocorrendo o último comportamento

(▲ aumento, ▼ diminuição ou = estabilidade)

Expectativas de Mercado									
Média - top 5 - curto prazo	mai/15				jun/15				
	Há 4 semanas	Há 1 semana	Hoje	Comportamento semanal*	Há 4 semanas	Há 1 semana	Hoje	Comportamento semanal*	
IPCA (%)	0,51	0,50	0,49	▼ (2)	0,30	0,32	0,32	≡ (1)	
IGP-DI (%)	0,39	0,43	0,47	▲ (2)	0,31	0,36	0,35	▼ (1)	
IGP-M (%)	0,53	0,51	0,49	▼ (2)	0,34	0,32	0,32	≡ (1)	
Taxa de câmbio - fim de período (R\$/US\$)	3,11	3,07	3,05	▼ (1)	3,13	3,12	3,11	▼ (1)	
Meta Taxa Selic (%a.a.)	-	-	-		13,37	13,58	13,65	▲ (4)	

* comportamento dos indicadores desde o último Relatório de Mercado; os valores entre parênteses expressam o número de semanas em que vem ocorrendo o último comportamento

(▲ aumento, ▼ diminuição ou = estabilidade)



Expectativas de Mercado									
Média - top 5	2015				2016				
	Há 4 semanas	Há 1 semana	Hoje	Comportamento semanal*	Há 4 semanas	Há 1 semana	Hoje	Comportamento semanal*	
Curto prazo									
IPCA (%)	8,34	8,30	8,30	≡ (1)	5,64	5,51	5,58	▲ (1)	
IGP-DI (%)	6,96	6,81	6,77	▼ (2)	5,52	5,56	5,56	≡ (1)	
IGP-M (%)	6,53	7,02	6,99	▼ (1)	5,46	5,34	5,34	≡ (1)	
Taxa de câmbio - fim de período (R\$/US\$)	3,18	3,20	3,19	▼ (1)	3,20	3,18	3,18	≡ (1)	
Meta Taxa Selic - fim de período (%a.a.)	13,33	13,56	13,73	▲ (3)	11,79	11,81	11,85	▲ (2)	
Médio prazo									
IPCA (%)	8,56	8,69	8,71	▲ (3)	6,18	6,06	6,02	▼ (3)	
IGP-DI (%)	6,99	7,49	7,44	▼ (1)	5,62	5,70	5,70	≡ (1)	
IGP-M (%)	6,45	6,57	6,57	≡ (1)	5,50	5,80	5,80	≡ (1)	
Taxa de câmbio - fim de período (R\$/US\$)	3,34	3,37	3,31	▼ (1)	3,46	3,49	3,34	▼ (1)	
Meta Taxa Selic - fim de período (%a.a.)	13,65	13,70	13,70	≡ (3)	12,00	12,00	12,00	≡ (1)	

* comportamento dos indicadores desde o último Relatório de Mercado; os valores entre parênteses expressam o número de semanas em que vem ocorrendo o último comportamento

(▲ aumento, ▼ diminuição ou = estabilidade)