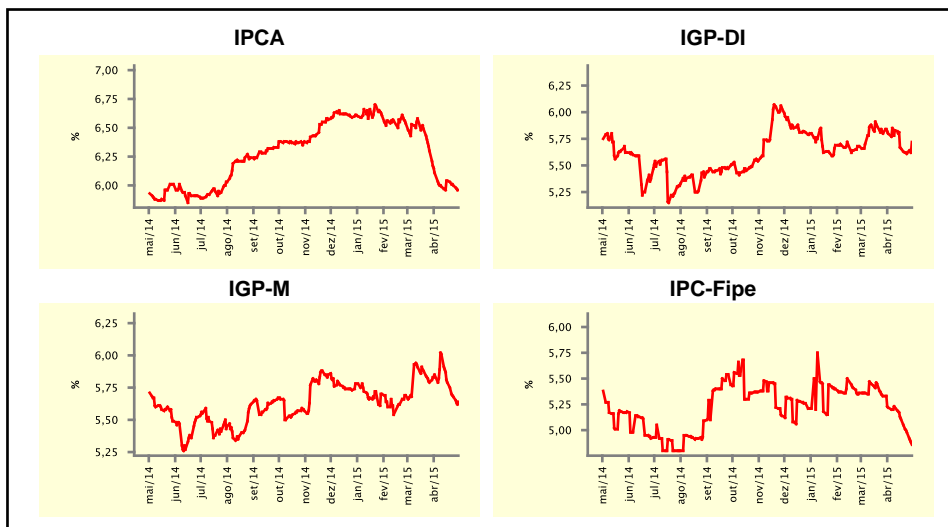


Expectativas de Mercado				
Inflação nos próximos 12 meses suavizada				
Mediana - agregado	Há 4 semanas	Há 1 semana	Hoje	Comportamento semanal*
IPCA (%)	6,11	6,00	5,96	▼ (2)
IGP-DI (%)	5,80	5,61	5,72	▲ (1)
IGP-M (%)	5,85	5,68	5,64	▼ (3)
IPC-Fipe (%)	5,22	4,98	4,86	▼ (3)

* comportamento dos indicadores desde o último Relatório de Mercado; os valores entre parênteses expressam o número de semanas em que vem ocorrendo o último comportamento

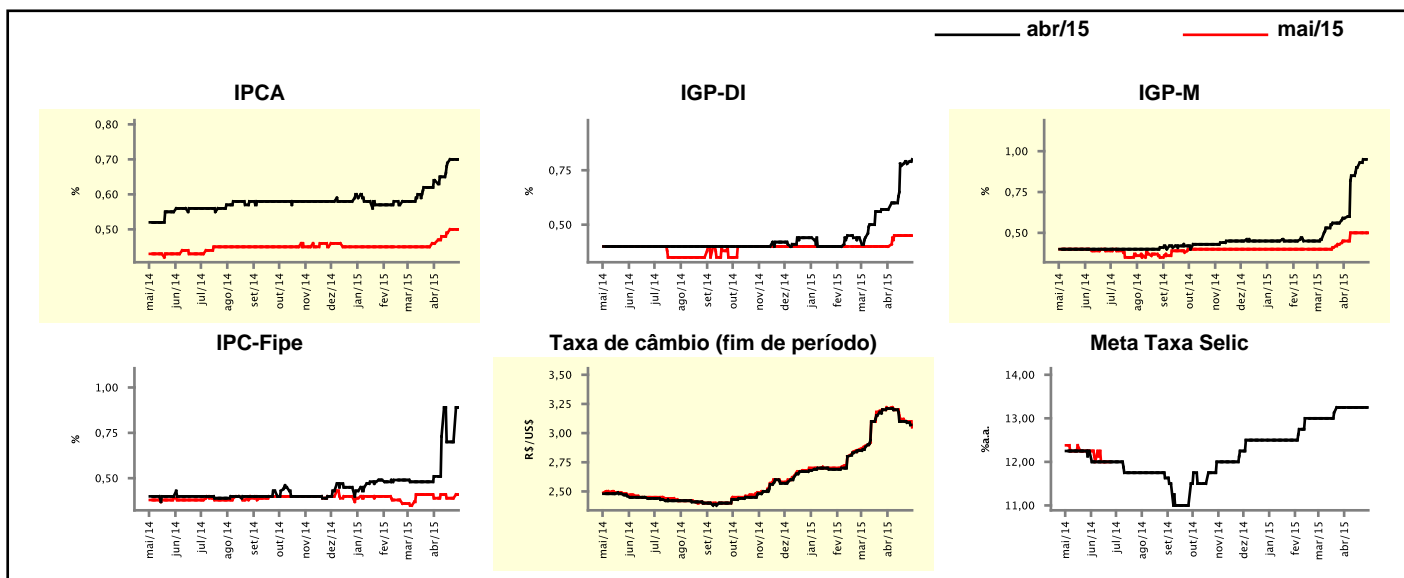
(▲ aumento, ▼ diminuição ou = estabilidade)



Mediana - agregado	abr/15				mai/15			
	Há 4 semanas	Há 1 semana	Hoje	Comportamento semanal*	Há 4 semanas	Há 1 semana	Hoje	Comportamento semanal*
IPCA (%)	0,64	0,70	0,70	▬ (1)	0,46	0,50	0,50	▬ (1)
IGP-DI (%)	0,57	0,78	0,80	▲ (4)	0,40	0,45	0,45	▬ (3)
IGP-M (%)	0,59	0,95	-	-	0,45	0,50	0,50	▬ (3)
IPC-Fipe (%)	0,51	0,70	0,89	▲ (1)	0,39	0,39	0,41	▲ (1)
Taxa de câmbio - fim de período (R\$/US\$)	3,21	3,09	-	-	3,21	3,10	3,05	▼ (4)
Meta Taxa Selic (%a.a.)	13,25	13,25	-	-	-	-	-	-

* comportamento dos indicadores desde o último Relatório de Mercado; os valores entre parênteses expressam o número de semanas em que vem ocorrendo o último comportamento

(▲ aumento, ▼ diminuição ou = estabilidade)

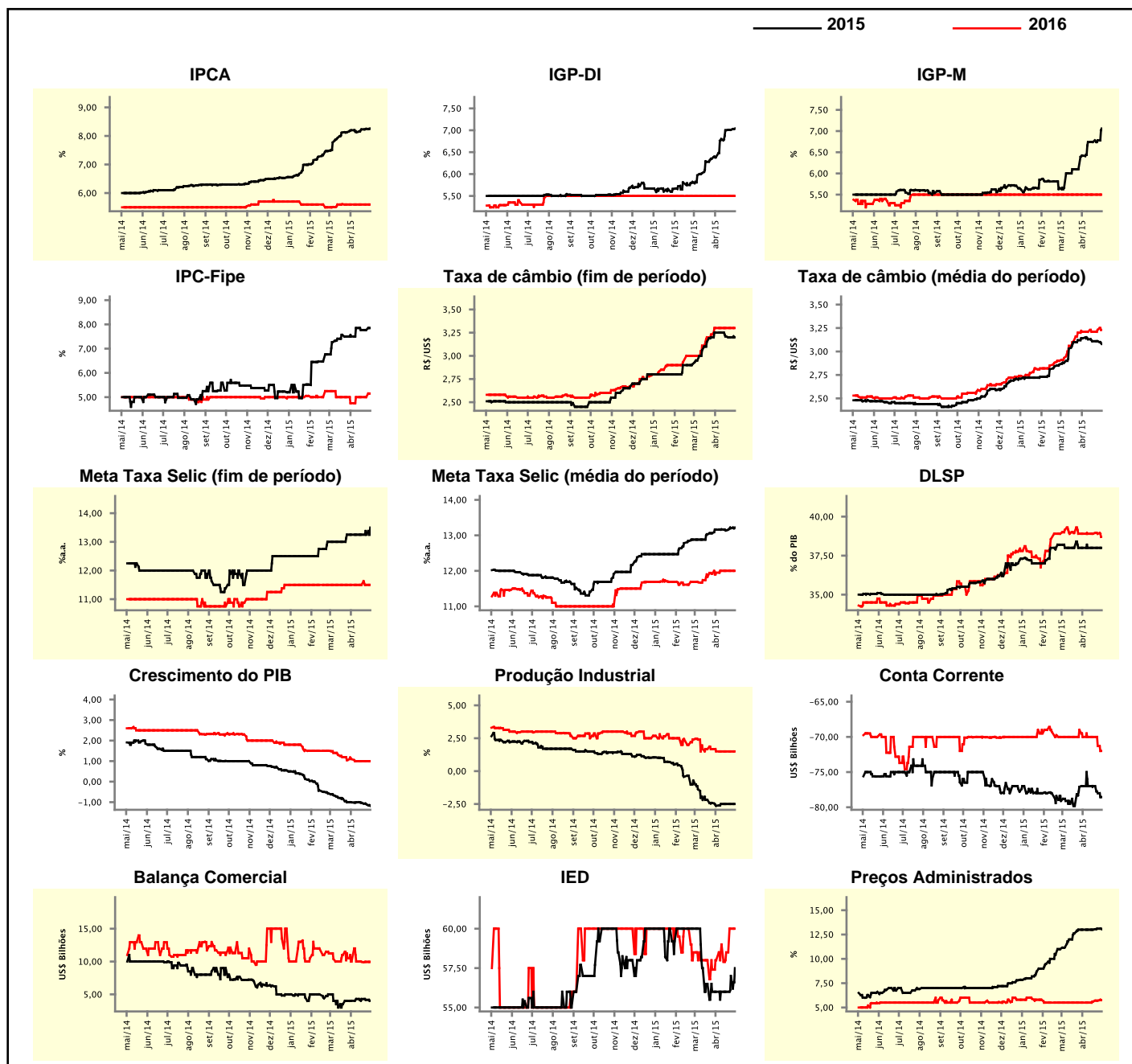


Expectativas de Mercado

Mediana - agregado	2015				2016			
	Há 4 semanas	Há 1 semana	Hoje	Comportamento semanal*	Há 4 semanas	Há 1 semana	Hoje	Comportamento semanal*
IPCA (%)	8,20	8,25	8,26	▲ (3)	5,60	5,60	5,60	▬ (5)
IGP-DI (%)	6,38	7,01	7,04	▲ (10)	5,50	5,50	5,50	▬ (39)
IGP-M (%)	6,42	6,78	7,06	▲ (2)	5,50	5,50	5,50	▬ (39)
IPC-Fipe (%)	7,50	7,77	7,85	▲ (1)	4,75	5,00	5,15	▲ (1)
Taxa de câmbio - fim de período (R\$/US\$)	3,25	3,20	3,20	▬ (1)	3,30	3,30	3,30	▬ (4)
Taxa de câmbio - média do período (R\$/US\$)	3,14	3,11	3,08	▼ (1)	3,21	3,23	3,23	▬ (1)
Meta Taxa Selic - fim de período (%a.a.)	13,25	13,25	13,50	▲ (1)	11,50	11,50	11,50	▬ (18)
Meta Taxa Selic - média do período (%a.a.)	13,16	13,20	13,22	▲ (2)	11,95	12,00	12,00	▬ (3)
Dívida Líquida do Setor Público (% do PIB)	38,00	38,00	38,00	▬ (8)	38,90	38,90	38,70	▼ (1)
PIB (% do crescimento)	-1,01	-1,10	-1,18	▼ (3)	1,10	1,00	1,00	▬ (3)
Produção Industrial (% do crescimento)	-2,64	-2,50	-2,50	▬ (3)	1,50	1,50	1,50	▬ (4)
Conta Corrente (US\$ Bilhões)	-77,00	-78,00	-78,55	▼ (2)	-70,00	-71,30	-72,00	▼ (2)
Balança Comercial (US\$ Bilhões)	4,02	4,17	4,02	▼ (2)	10,00	9,95	9,95	▬ (2)
Invest. Estrangeiro Direto (US\$ Bilhões)	56,00	57,00	57,50	▲ (2)	58,00	60,00	60,00	▬ (1)
Preços Administrados (%)	13,00	13,10	13,05	▼ (1)	5,50	5,71	5,76	▲ (3)

* comportamento dos indicadores desde o último Relatório de Mercado; os valores entre parênteses expressam o número de semanas em que vem ocorrendo o último comportamento

(▲ aumento, ▼ diminuição ou = estabilidade)



Expectativas de Mercado

Mediana - top 5 - curto prazo	abr/15				mai/15			
	Há 4 semanas	Há 1 semana	Hoje	Comportamento semanal*	Há 4 semanas	Há 1 semana	Hoje	Comportamento semanal*
IPCA (%)	0,60	0,67	0,67	== (2)	0,42	0,50	0,50	== (3)
IGP-DI (%)	0,59	0,80	0,80	== (2)	0,47	0,45	0,45	== (2)
IGP-M (%)	0,72	1,00	-		0,43	0,50	0,50	== (3)
Taxa de câmbio - fim de período (R\$/US\$)	3,25	3,07	-		3,30	3,07	3,00	▼ (1)
Meta Taxa Selic (%a.a.)	13,25	13,25	-		-	-	-	

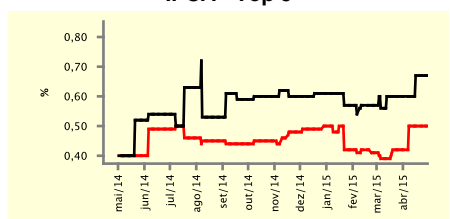
* comportamento dos indicadores desde o último Relatório de Mercado; os valores entre parênteses expressam o número de semanas em que vem ocorrendo o último comportamento

(▲ aumento, ▼ diminuição ou = estabilidade)

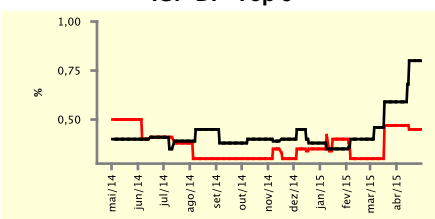
CURTO PRAZO

— abr/15 — mai/15

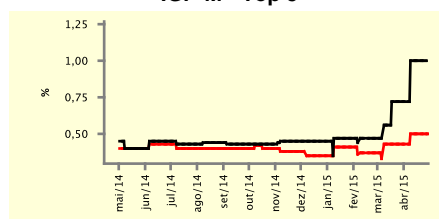
IPCA - Top 5



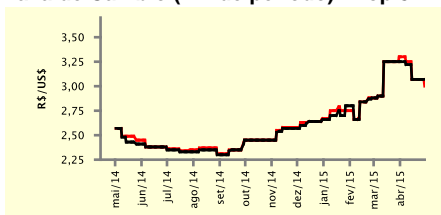
IGP-DI - Top 5



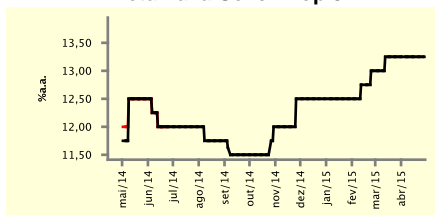
IGP-M - Top 5



Taxa de Câmbio (fim de período) - Top 5



Meta Taxa Selic - Top 5



Expectativas de Mercado

Mediana - top 5	2015				2016			
	Há 4 semanas	Há 1 semana	Hoje	Comportamento semanal*	Há 4 semanas	Há 1 semana	Hoje	Comportamento semanal*
Curto prazo								
IPCA (%)	8,16	8,26	8,26	== (2)	5,55	5,69	5,69	== (3)
IGP-DI (%)	6,37	6,54	6,54	== (2)	5,80	5,80	5,80	== (6)
IGP-M (%)	6,32	6,54	6,65	▲ (1)	5,50	5,50	5,50	== (8)
Taxa de câmbio - fim de período (R\$/US\$)	3,30	3,07	3,00	▼ (1)	3,35	3,07	3,00	▼ (1)
Meta Taxa Selic - fim de período (%a.a.)	13,50	13,38	13,50	▲ (1)	11,75	12,00	11,88	▼ (1)
Médio prazo								
IPCA (%)	8,44	8,67	8,73	▲ (1)	5,64	6,40	6,40	== (3)
IGP-DI (%)	6,37	6,68	6,68	== (1)	5,70	5,80	5,80	== (3)
IGP-M (%)	6,50	5,98	6,43	▲ (1)	5,70	5,45	5,45	== (3)
Taxa de câmbio - fim de período (R\$/US\$)	3,32	3,35	3,25	▼ (1)	3,30	3,30	3,30	== (2)
Meta Taxa Selic - fim de período (%a.a.)	13,75	13,50	13,50	== (3)	12,00	12,00	12,00	== (6)

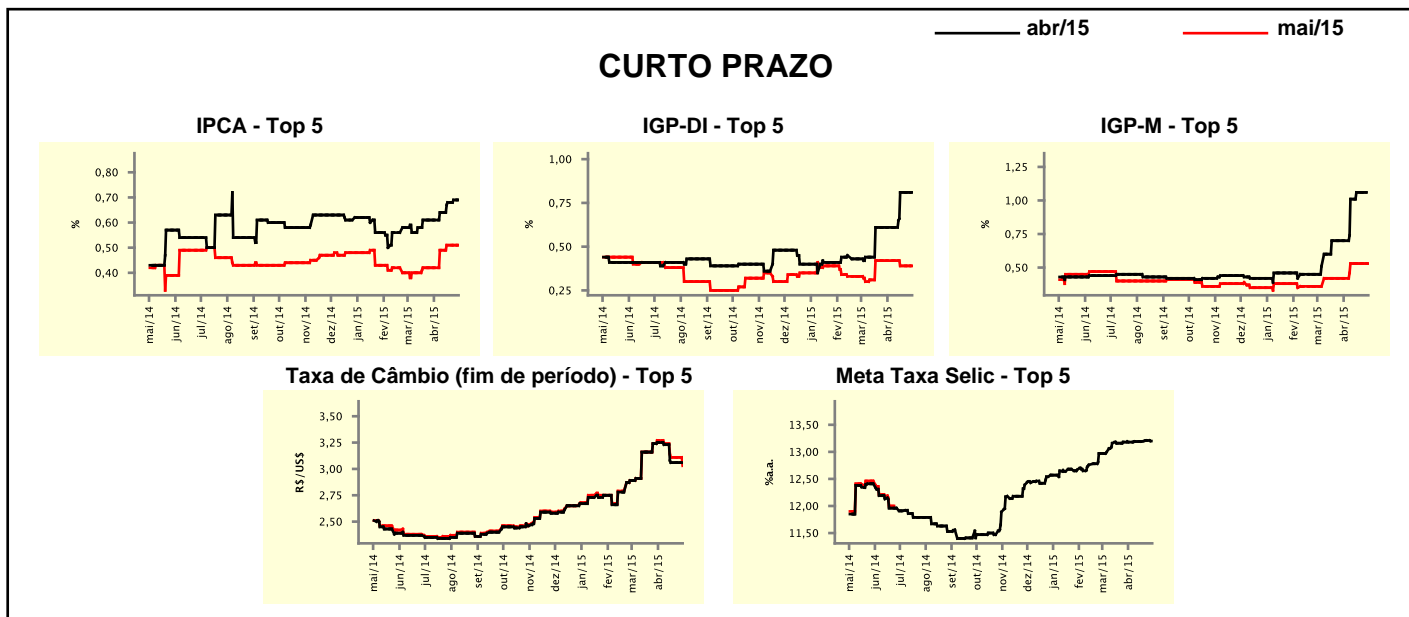
* comportamento dos indicadores desde o último Relatório de Mercado; os valores entre parênteses expressam o número de semanas em que vem ocorrendo o último comportamento

(▲ aumento, ▼ diminuição ou = estabilidade)

Expectativas de Mercado									
Média - top 5 - curto prazo	abr/15				mai/15				
	Há 4 semanas	Há 1 semana	Hoje	Comportamento semanal*	Há 4 semanas	Há 1 semana	Hoje	Comportamento semanal*	
IPCA (%)	0,61	0,69	0,69	== (1)	0,42	0,51	0,51	== (2)	
IGP-DI (%)	0,61	0,81	0,81	== (2)	0,42	0,39	0,39	== (2)	
IGP-M (%)	0,70	1,06	-		0,42	0,53	0,53	== (3)	
Taxa de câmbio - fim de período (R\$/US\$)	3,25	3,06	-		3,27	3,11	3,03	▼ (1)	
Meta Taxa Selic (%a.a.)	13,18	13,21	-		-	-	-		

* comportamento dos indicadores desde o último Relatório de Mercado; os valores entre parênteses expressam o número de semanas em que vem ocorrendo o último comportamento

(▲ aumento, ▼ diminuição ou = estabilidade)



Expectativas de Mercado									
Média - top 5	2015				2016				
	Há 4 semanas	Há 1 semana	Hoje	Comportamento semanal*	Há 4 semanas	Há 1 semana	Hoje	Comportamento semanal*	
Curto prazo									
IPCA (%)	8,19	8,35	8,35	== (1)	5,45	5,64	5,64	== (3)	
IGP-DI (%)	6,47	6,96	6,96	== (2)	5,52	5,52	5,52	== (6)	
IGP-M (%)	6,33	6,53	6,56	▲ (1)	5,40	5,46	5,46	== (3)	
Taxa de câmbio - fim de período (R\$/US\$)	3,32	3,18	3,11	▼ (1)	3,33	3,20	3,12	▼ (1)	
Meta Taxa Selic - fim de período (%a.a.)	13,25	13,29	13,36	▲ (1)	11,67	11,82	11,75	▼ (1)	
Médio prazo									
IPCA (%)	8,55	8,56	8,63	▲ (1)	5,63	6,18	6,12	▼ (1)	
IGP-DI (%)	6,43	7,04	7,04	== (1)	5,60	5,62	5,62	== (2)	
IGP-M (%)	6,51	6,45	6,79	▲ (1)	5,58	5,50	5,50	== (3)	
Taxa de câmbio - fim de período (R\$/US\$)	3,33	3,32	3,30	▼ (3)	3,24	3,45	3,41	▼ (3)	
Meta Taxa Selic - fim de período (%a.a.)	13,70	13,70	13,70	== (1)	11,70	12,10	12,10	== (1)	

* comportamento dos indicadores desde o último Relatório de Mercado; os valores entre parênteses expressam o número de semanas em que vem ocorrendo o último comportamento

(▲ aumento, ▼ diminuição ou = estabilidade)