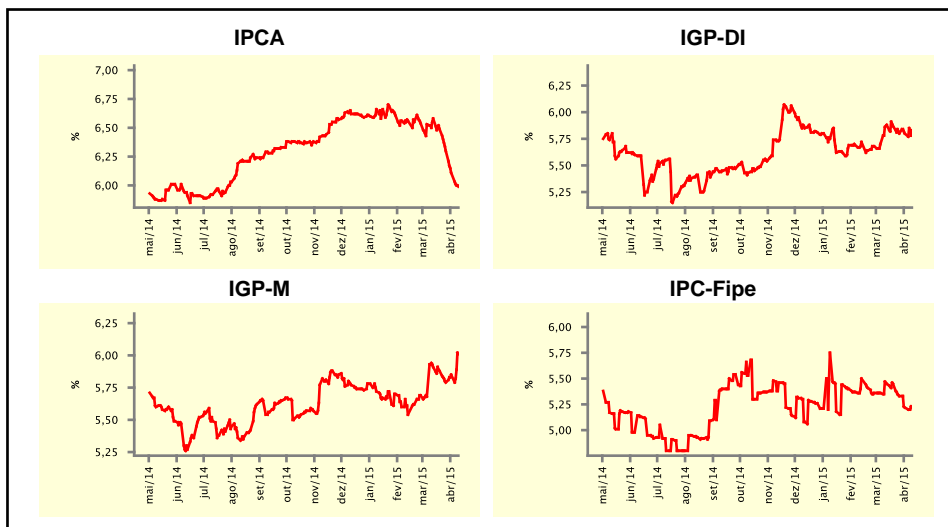


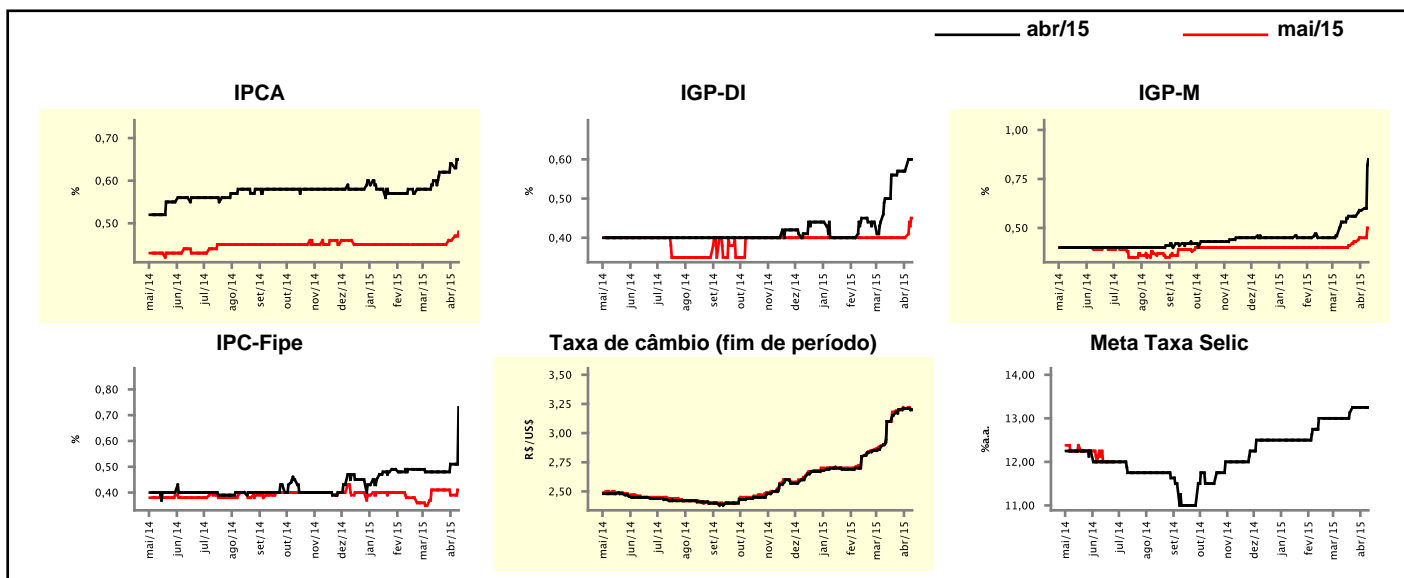
Expectativas de Mercado				
Inflação nos próximos 12 meses suavizada				
Mediana - agregado	Há 4 semanas	Há 1 semana	Hoje	Comportamento semanal*
IPCA (%)	6,58	6,11	5,99	▼ (4)
IGP-DI (%)	5,88	5,80	5,83	▲ (1)
IGP-M (%)	5,91	5,85	6,01	▲ (2)
IPC-Fipe (%)	5,45	5,22	5,22	= (1)

* comportamento dos indicadores desde o último Relatório de Mercado; os valores entre parênteses expressam o número de semanas em que vem ocorrendo o último comportamento
(▲ aumento, ▼ diminuição ou = estabilidade)



Mediana - agregado	abr/15				mai/15			
	Há 4 semanas	Há 1 semana	Hoje	Comportamento semanal*	Há 4 semanas	Há 1 semana	Hoje	Comportamento semanal*
IPCA (%)	0,60	0,64	0,65	▲ (2)	0,45	0,46	0,48	▲ (2)
IGP-DI (%)	0,50	0,57	0,60	▲ (1)	0,40	0,40	0,45	▲ (1)
IGP-M (%)	0,53	0,59	0,85	▲ (2)	0,40	0,45	0,50	▲ (4)
IPC-Fipe (%)	0,48	0,51	0,73	▲ (2)	0,41	0,39	0,41	▲ (1)
Taxa de câmbio - fim de período (R\$/US\$)	3,10	3,21	3,20	▼ (1)	3,10	3,21	3,20	▼ (1)
Meta Taxa Selic (%a.a.)	13,00	13,25	13,25	= (2)	-	-	-	-

* comportamento dos indicadores desde o último Relatório de Mercado; os valores entre parênteses expressam o número de semanas em que vem ocorrendo o último comportamento
(▲ aumento, ▼ diminuição ou = estabilidade)

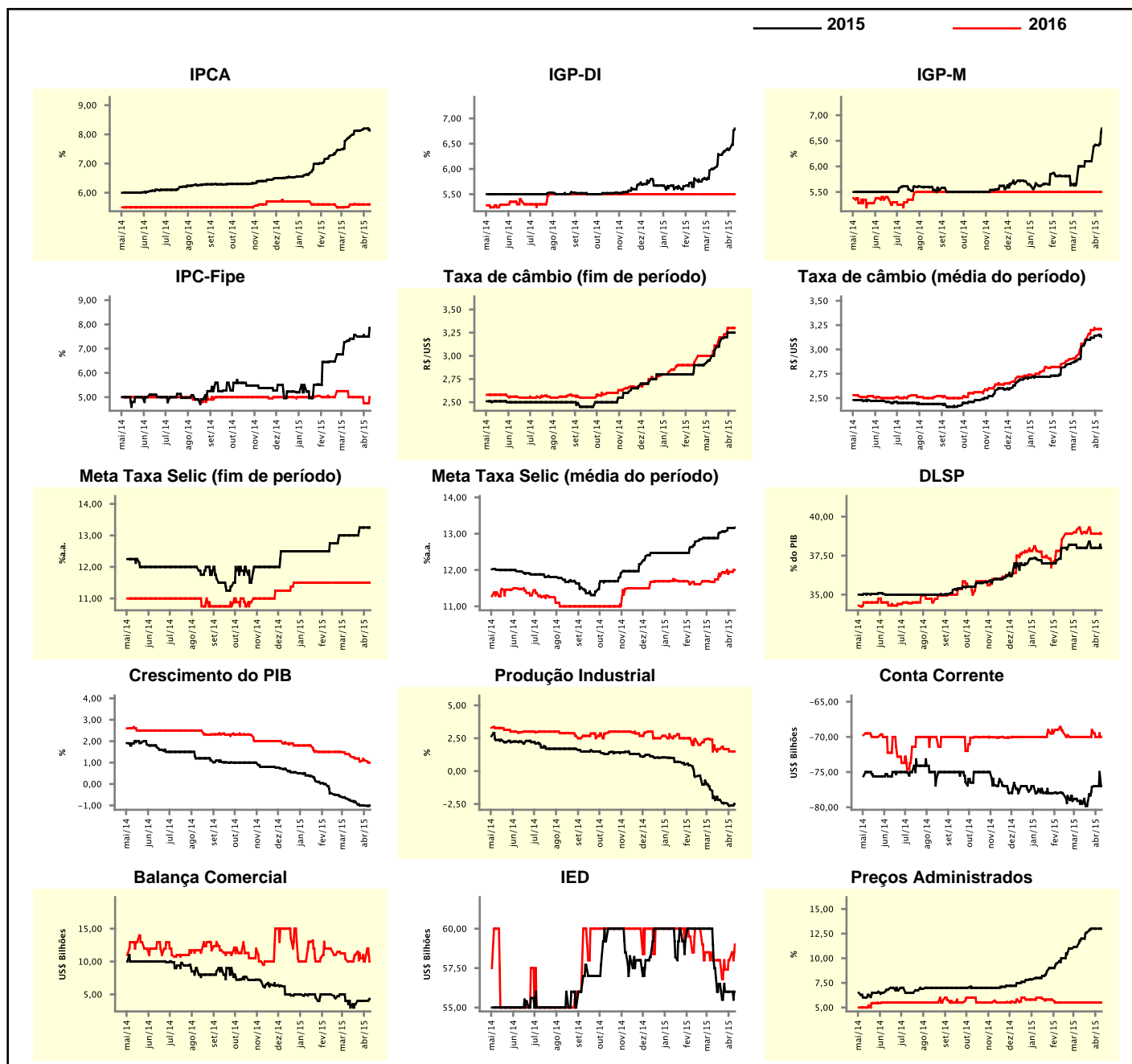


Expectativas de Mercado

Mediana - agregado	2015				2016			
	Há 4 semanas	Há 1 semana	Hoje	Comportamento semanal*	Há 4 semanas	Há 1 semana	Hoje	Comportamento semanal*
IPCA (%)	7,93	8,20	8,13	▼ (1)	5,60	5,60	5,60	≡ (2)
IGP-DI (%)	6,02	6,38	6,80	▲ (7)	5,50	5,50	5,50	≡ (36)
IGP-M (%)	6,00	6,42	6,74	▲ (2)	5,50	5,50	5,50	≡ (36)
IPC-Fipe (%)	7,41	7,50	7,85	▲ (1)	5,00	4,75	5,00	▲ (1)
Taxa de câmbio - fim de período (R\$/US\$)	3,06	3,25	3,25	≡ (1)	3,11	3,30	3,30	≡ (1)
Taxa de câmbio - média do período (R\$/US\$)	3,03	3,14	3,13	▼ (1)	3,06	3,21	3,21	≡ (1)
Meta Taxa Selic - fim de período (%a.a.)	13,00	13,25	13,25	≡ (2)	11,50	11,50	11,50	≡ (15)
Meta Taxa Selic - média do período (%a.a.)	12,88	13,16	13,17	▲ (4)	11,74	11,95	12,00	▲ (5)
Dívida Líquida do Setor Público (% do PIB)	38,00	38,00	38,00	≡ (5)	38,90	38,90	38,90	≡ (2)
PIB (% do crescimento)	-0,78	-1,01	-1,01	≡ (1)	1,30	1,10	1,00	▼ (1)
Produção Industrial (% do crescimento)	-2,19	-2,64	-2,50	▲ (1)	1,68	1,50	1,50	≡ (1)
Conta Corrente (US\$ Bilhões)	-79,50	-77,00	-77,00	≡ (1)	-70,00	-70,00	-70,00	≡ (1)
Balança Comercial (US\$ Bilhões)	3,00	4,02	4,30	▲ (4)	10,00	10,00	10,00	≡ (1)
Invest. Estrangeiro Direto (US\$ Bilhões)	57,50	56,00	56,00	≡ (2)	58,00	58,00	59,00	▲ (2)
Preços Administrados (%)	12,00	13,00	13,00	≡ (2)	5,50	5,50	5,50	≡ (9)

* comportamento dos indicadores desde o último Relatório de Mercado; os valores entre parênteses expressam o número de semanas em que vem ocorrendo o último comportamento

(▲ aumento, ▼ diminuição ou = estabilidade)



Expectativas de Mercado

Mediana - top 5 - curto prazo	abr/15				mai/15			
	Há 4 semanas	Há 1 semana	Hoje	Comportamento semanal*	Há 4 semanas	Há 1 semana	Hoje	Comportamento semanal*
IPCA (%)	0,60	0,60	0,60	≡ (4)	0,39	0,42	0,50	▲ (1)
IGP-DI (%)	0,46	0,59	0,59	≡ (3)	0,30	0,47	0,47	≡ (3)
IGP-M (%)	0,56	0,72	1,00	▲ (1)	0,43	0,43	0,50	▲ (1)
Taxa de câmbio - fim de período (R\$/US\$)	3,25	3,25	3,22	▼ (1)	3,25	3,30	3,25	▼ (1)
Meta Taxa Selic (%a.a.)	13,25	13,25	13,25	≡ (4)	-	-	-	-

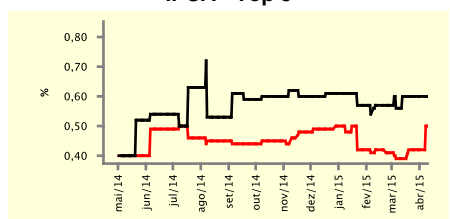
* comportamento dos indicadores desde o último Relatório de Mercado; os valores entre parênteses expressam o número de semanas em que vem ocorrendo o último comportamento

(▲ aumento, ▼ diminuição ou = estabilidade)

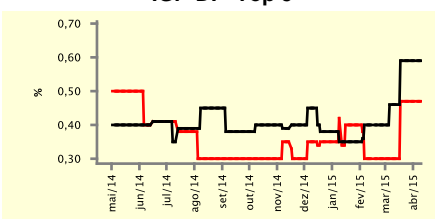
CURTO PRAZO

— abr/15 — mai/15

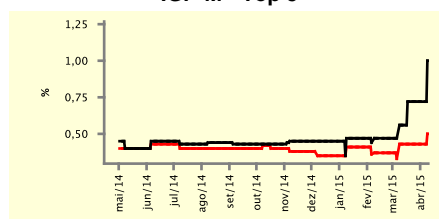
IPCA - Top 5



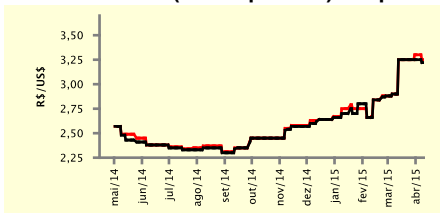
IGP-DI - Top 5



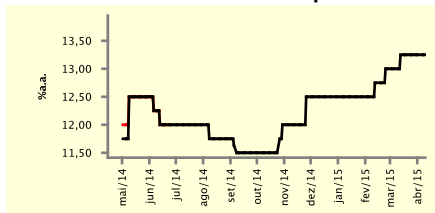
IGP-M - Top 5



Taxa de Câmbio (fim de período) - Top 5



Meta Taxa Selic - Top 5



Expectativas de Mercado

Mediana - top 5	2015				2016			
	Há 4 semanas	Há 1 semana	Hoje	Comportamento semanal*	Há 4 semanas	Há 1 semana	Hoje	Comportamento semanal*
Curto prazo								
IPCA (%)	7,96	8,16	8,25	▲ (1)	5,50	5,55	5,69	▲ (1)
IGP-DI (%)	6,00	6,37	6,58	▲ (1)	5,50	5,80	5,80	≡ (3)
IGP-M (%)	6,07	6,32	6,54	▲ (2)	5,50	5,50	5,50	≡ (5)
Taxa de câmbio - fim de período (R\$/US\$)	3,25	3,30	3,25	▼ (1)	3,20	3,35	3,20	▼ (1)
Meta Taxa Selic - fim de período (%a.a.)	13,00	13,50	13,50	≡ (1)	11,75	11,75	12,00	▲ (1)
Médio prazo								
IPCA (%)	8,33	8,44	8,73	▲ (2)	5,61	5,64	6,40	▲ (1)
IGP-DI (%)	6,02	6,37	6,84	▲ (1)	5,80	5,70	5,80	▲ (1)
IGP-M (%)	6,44	6,50	5,98	▼ (1)	5,65	5,70	5,45	▼ (1)
Taxa de câmbio - fim de período (R\$/US\$)	3,10	3,32	3,40	▲ (3)	3,05	3,30	3,31	▲ (3)
Meta Taxa Selic - fim de período (%a.a.)	13,50	13,75	13,50	▼ (1)	11,50	12,00	12,00	≡ (3)

* comportamento dos indicadores desde o último Relatório de Mercado; os valores entre parênteses expressam o número de semanas em que vem ocorrendo o último comportamento

(▲ aumento, ▼ diminuição ou = estabilidade)

Expectativas de Mercado

Média - top 5 - curto prazo	abr/15				mai/15			
	Há 4 semanas	Há 1 semana	Hoje	Comportamento semanal*	Há 4 semanas	Há 1 semana	Hoje	Comportamento semanal*
IPCA (%)	0,58	0,61	0,64	▲ (1)	0,40	0,42	0,49	▲ (1)
IGP-DI (%)	0,44	0,61	0,61	▬ (3)	0,31	0,42	0,42	▬ (3)
IGP-M (%)	0,60	0,70	1,01	▲ (1)	0,42	0,42	0,53	▲ (1)
Taxa de câmbio - fim de período (R\$/US\$)	3,16	3,25	3,23	▼ (1)	3,16	3,27	3,24	▼ (1)
Meta Taxa Selic (%a.a.)	13,16	13,18	13,19	▲ (1)	-	-	-	-

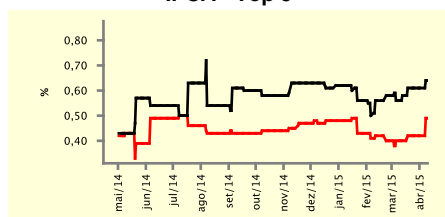
* comportamento dos indicadores desde o último Relatório de Mercado; os valores entre parênteses expressam o número de semanas em que vem ocorrendo o último comportamento

(▲ aumento, ▼ diminuição ou = estabilidade)

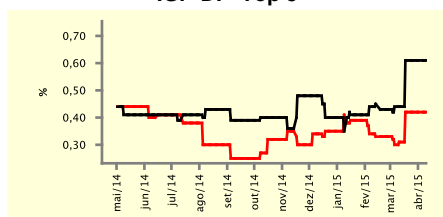
CURTO PRAZO

— abr/15 — mai/15

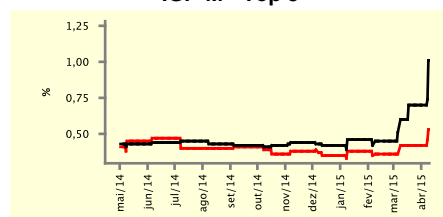
IPCA - Top 5



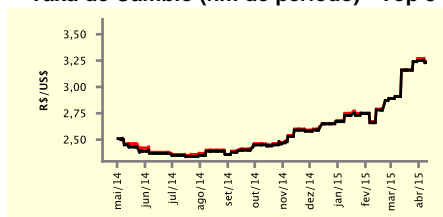
IGP-DI - Top 5



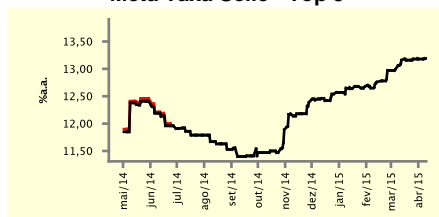
IGP-M - Top 5



Taxa de Câmbio (fim de período) - Top 5



Meta Taxa Selic - Top 5



Expectativas de Mercado

Média - top 5	2015				2016			
	Há 4 semanas	Há 1 semana	Hoje	Comportamento semanal*	Há 4 semanas	Há 1 semana	Hoje	Comportamento semanal*
Curto prazo								
IPCA (%)	7,90	8,19	8,26	▲ (1)	5,42	5,45	5,64	▲ (1)
IGP-DI (%)	5,79	6,47	6,62	▲ (1)	5,46	5,52	5,52	▬ (3)
IGP-M (%)	6,08	6,33	6,53	▲ (1)	5,40	5,40	5,46	▲ (1)
Taxa de câmbio - fim de período (R\$/US\$)	3,18	3,32	3,29	▼ (1)	3,20	3,33	3,26	▼ (1)
Meta Taxa Selic - fim de período (%a.a.)	13,18	13,25	13,33	▲ (9)	11,66	11,67	11,75	▲ (1)
Médio prazo								
IPCA (%)	8,41	8,55	8,59	▲ (7)	5,57	5,63	6,23	▲ (2)
IGP-DI (%)	6,06	6,43	6,81	▲ (1)	5,62	5,60	5,77	▲ (1)
IGP-M (%)	6,52	6,51	6,45	▼ (2)	5,53	5,58	5,50	▼ (1)
Taxa de câmbio - fim de período (R\$/US\$)	3,14	3,33	3,38	▲ (3)	3,10	3,24	3,47	▲ (3)
Meta Taxa Selic - fim de período (%a.a.)	13,50	13,70	13,65	▲ (1)	11,50	11,70	12,00	▲ (1)

* comportamento dos indicadores desde o último Relatório de Mercado; os valores entre parênteses expressam o número de semanas em que vem ocorrendo o último comportamento

(▲ aumento, ▼ diminuição ou = estabilidade)