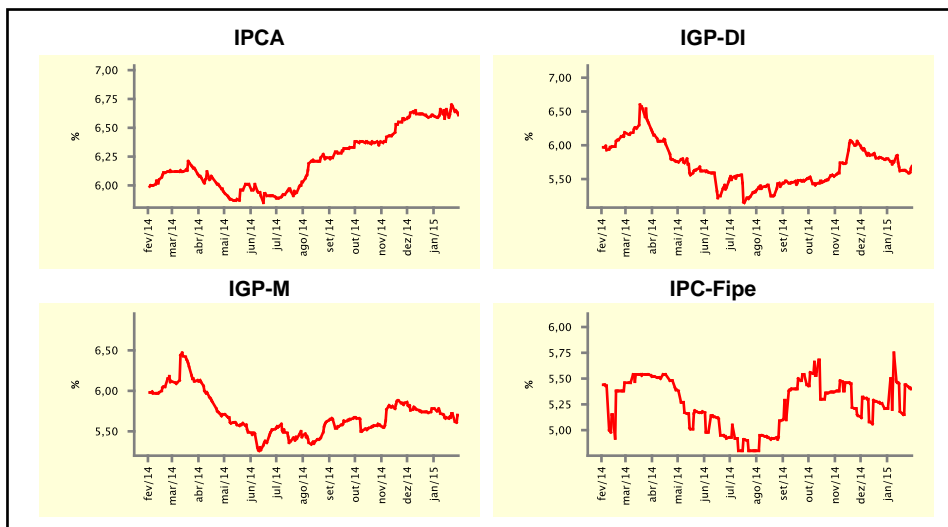


Expectativas de Mercado				
Inflação nos próximos 12 meses suavizada				
Mediana - agregado	Há 4 semanas	Há 1 semana	Hoje	Comportamento semanal*
IPCA (%)	6,60	6,69	6,61	▼ (1)
IGP-DI (%)	5,80	5,62	5,69	▲ (1)
IGP-M (%)	5,78	5,72	5,70	▼ (1)
IPC-Fipe (%)	5,21	5,44	5,40	▼ (1)

* comportamento dos indicadores desde o último Relatório de Mercado; os valores entre parênteses expressam o número de semanas em que vem ocorrendo o último comportamento

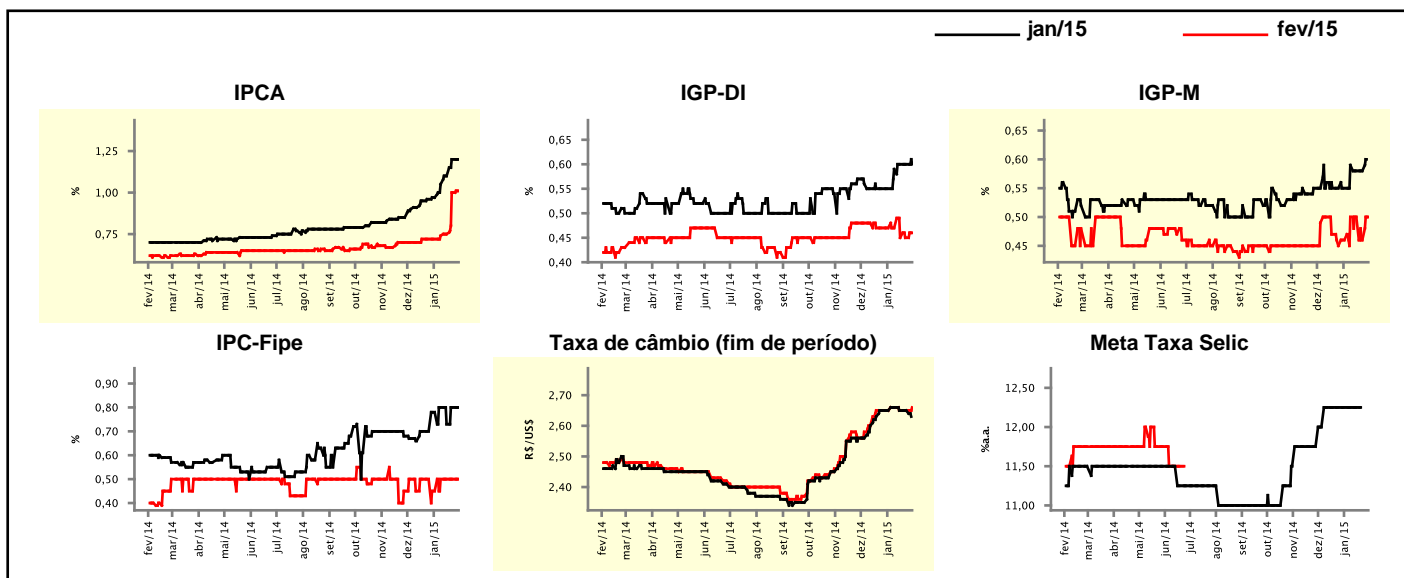
(▲ aumento, ▼ diminuição ou = estabilidade)



Mediana - agregado	jan/15				fev/15			
	Há 4 semanas	Há 1 semana	Hoje	Comportamento semanal*	Há 4 semanas	Há 1 semana	Hoje	Comportamento semanal*
IPCA (%)	0,97	1,20	1,20	≡ (1)	0,72	1,00	1,01	▲ (4)
IGP-DI (%)	0,55	0,60	0,60	≡ (2)	0,47	0,45	0,46	▲ (1)
IGP-M (%)	0,55	0,58	-	≡ (1)	0,46	0,46	0,50	▲ (1)
IPC-Fipe (%)	0,78	0,80	0,80	≡ (1)	0,45	0,50	0,50	≡ (3)
Taxa de câmbio - fim de período (R\$/US\$)	2,65	2,65	-	≡	2,65	2,65	2,66	▲ (1)
Meta Taxa Selic (%a.a.)	12,25	-	-	≡	-	-	-	▲

* comportamento dos indicadores desde o último Relatório de Mercado; os valores entre parênteses expressam o número de semanas em que vem ocorrendo o último comportamento

(▲ aumento, ▼ diminuição ou = estabilidade)

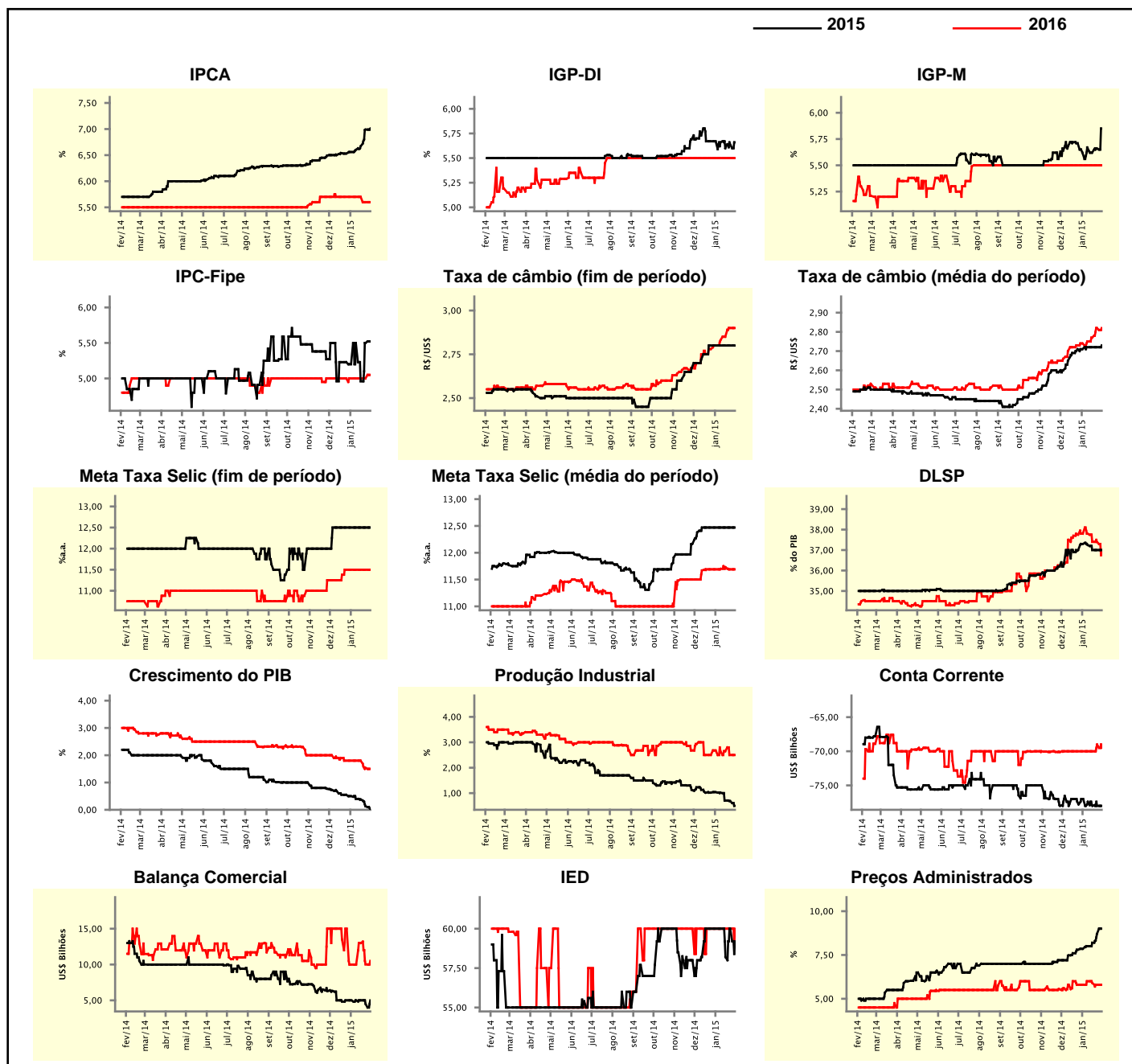


Expectativas de Mercado

Mediana - agregado	2015				2016			
	Há 4 semanas	Há 1 semana	Hoje	Comportamento semanal*	Há 4 semanas	Há 1 semana	Hoje	Comportamento semanal*
IPCA (%)	6,56	6,99	7,01	▲ (5)	5,70	5,60	5,60	≡ (1)
IGP-DI (%)	5,67	5,64	5,66	▲ (2)	5,50	5,50	5,50	≡ (26)
IGP-M (%)	5,62	5,66	5,85	▲ (2)	5,50	5,50	5,50	≡ (26)
IPC-Fipe (%)	5,20	5,50	5,52	▲ (2)	5,00	5,00	5,05	▲ (1)
Taxa de câmbio - fim de período (R\$/US\$)	2,80	2,80	2,80	≡ (5)	2,80	2,90	2,90	≡ (1)
Taxa de câmbio - média do período (R\$/US\$)	2,71	2,72	2,73	▲ (1)	2,74	2,82	2,82	≡ (1)
Meta Taxa Selic - fim de período (%a.a.)	12,50	12,50	12,50	≡ (8)	11,50	11,50	11,50	≡ (5)
Meta Taxa Selic - média do período (%a.a.)	12,47	12,47	12,47	≡ (7)	11,69	11,69	11,69	≡ (1)
Dívida Líquida do Setor Público (% do PIB)	37,30	37,00	37,00	≡ (2)	37,80	37,40	37,00	▼ (1)
PIB (% do crescimento)	0,50	0,13	0,03	▼ (5)	1,80	1,54	1,50	▼ (2)
Produção Industrial (% do crescimento)	1,04	0,69	0,50	▼ (4)	2,68	2,50	2,50	≡ (1)
Conta Corrente (US\$ Bilhões)	-77,00	-78,00	-78,00	≡ (2)	-70,00	-69,00	-69,50	▼ (1)
Balança Comercial (US\$ Bilhões)	5,00	4,50	5,00	▲ (1)	10,00	10,02	10,51	▲ (1)
Invest. Estrangeiro Direto (US\$ Bilhões)	60,00	60,00	59,20	▼ (1)	60,00	60,00	60,00	≡ (20)
Preços Administrados (%)	7,85	8,70	9,00	▲ (8)	5,80	5,80	5,80	≡ (1)

* comportamento dos indicadores desde o último Relatório de Mercado; os valores entre parênteses expressam o número de semanas em que vem ocorrendo o último comportamento

(▲ aumento, ▼ diminuição ou = estabilidade)



Expectativas de Mercado

Mediana - top 5 - curto prazo	jan/15				fev/15			
	Há 4 semanas	Há 1 semana	Hoje	Comportamento semanal*	Há 4 semanas	Há 1 semana	Hoje	Comportamento semanal*
IPCA (%)	0,96	1,24	1,24	≡ (1)	0,70	1,05	1,05	≡ (1)
IGP-DI (%)	0,56	0,65	0,65	≡ (1)	0,49	0,35	0,35	≡ (2)
IGP-M (%)	0,56	0,64	-		0,55	0,43	0,43	≡ (3)
Taxa de câmbio - fim de período (R\$/US\$)	2,66	2,65	-		2,66	2,65	2,69	▲ (1)
Meta Taxa Selic (%a.a.)	12,25	-	-		-	-	-	

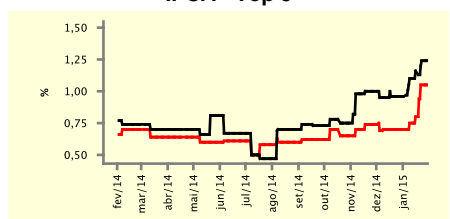
* comportamento dos indicadores desde o último Relatório de Mercado; os valores entre parênteses expressam o número de semanas em que vem ocorrendo o último comportamento

(▲ aumento, ▼ diminuição ou = estabilidade)

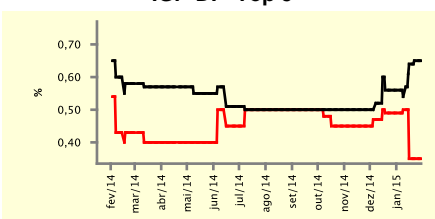
CURTO PRAZO

— jan/15 — fev/15

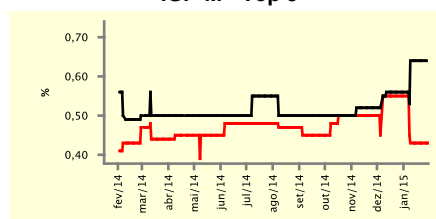
IPCA - Top 5



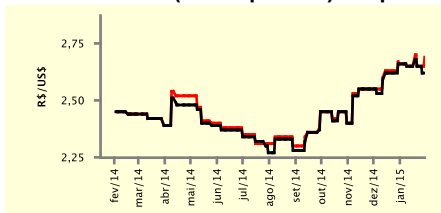
IGP-DI - Top 5



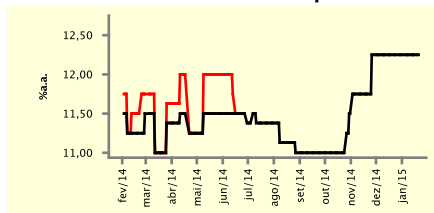
IGP-M - Top 5



Taxa de Câmbio (fim de período) - Top 5



Meta Taxa Selic - Top 5



Expectativas de Mercado

Mediana - top 5	2015				2016			
	Há 4 semanas	Há 1 semana	Hoje	Comportamento semanal*	Há 4 semanas	Há 1 semana	Hoje	Comportamento semanal*
Curto prazo								
IPCA (%)	6,71	7,28	7,28	≡ (1)	5,80	5,70	5,70	≡ (1)
IGP-DI (%)	5,31	5,30	5,30	≡ (2)	5,50	5,10	5,10	≡ (2)
IGP-M (%)	5,65	5,79	5,92	▲ (1)	5,30	5,30	5,30	≡ (8)
Taxa de câmbio - fim de período (R\$/US\$)	2,75	2,88	2,95	▲ (1)	2,98	3,00	3,00	≡ (3)
Meta Taxa Selic - fim de período (%a.a.)	12,50	12,50	12,50	≡ (7)	11,50	11,50	11,75	▲ (1)
Médio prazo								
IPCA (%)	6,40	6,86	6,86	≡ (1)	5,25	5,60	5,60	≡ (3)
IGP-DI (%)	5,99	5,41	5,77	▲ (1)	5,75	5,70	5,70	≡ (3)
IGP-M (%)	5,54	5,55	5,62	▲ (1)	6,00	5,00	5,28	▲ (1)
Taxa de câmbio - fim de período (R\$/US\$)	2,88	2,92	2,92	≡ (1)	3,05	3,05	3,05	≡ (2)
Meta Taxa Selic - fim de período (%a.a.)	12,50	13,00	13,00	≡ (2)	11,13	11,75	11,75	≡ (1)

* comportamento dos indicadores desde o último Relatório de Mercado; os valores entre parênteses expressam o número de semanas em que vem ocorrendo o último comportamento

(▲ aumento, ▼ diminuição ou = estabilidade)

Expectativas de Mercado

Média - top 5 - curto prazo	jan/15				fev/15			
	Há 4 semanas	Há 1 semana	Hoje	Comportamento semanal*	Há 4 semanas	Há 1 semana	Hoje	Comportamento semanal*
	IPCA (%)	0,97	1,23	1,23	== (1)	0,69	1,06	1,06
IGP-DI (%)	0,56	0,63	0,63	== (1)	0,55	0,37	0,37	== (1)
IGP-M (%)	0,66	0,60	-		0,52	0,46	0,46	== (3)
Taxa de câmbio - fim de período (R\$/US\$)	2,65	2,66	-		2,65	2,69	2,70	▲ (1)
Meta Taxa Selic (%a.a.)	12,20	-	-		-	-	-	

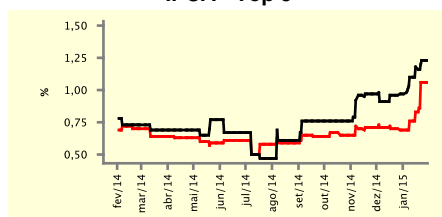
* comportamento dos indicadores desde o último Relatório de Mercado; os valores entre parênteses expressam o número de semanas em que vem ocorrendo o último comportamento

(▲ aumento, ▼ diminuição ou = estabilidade)

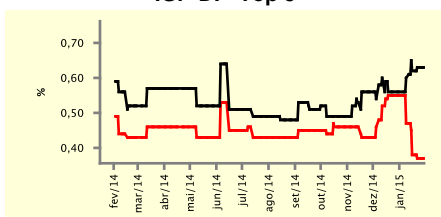
CURTO PRAZO

— jan/15 — fev/15

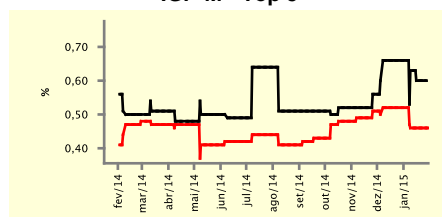
IPCA - Top 5



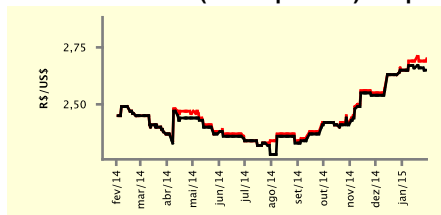
IGP-DI - Top 5



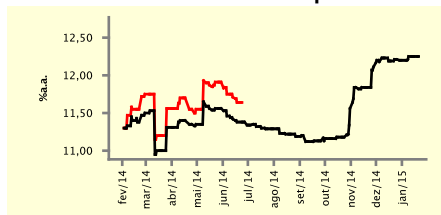
IGP-M - Top 5



Taxa de Câmbio (fim de período) - Top 5



Meta Taxa Selic - Top 5



Expectativas de Mercado

Média - top 5	2015				2016			
	Há 4 semanas	Há 1 semana	Hoje	Comportamento semanal*	Há 4 semanas	Há 1 semana	Hoje	Comportamento semanal*
	Curto prazo							
IPCA (%)	6,79	7,39	7,39	== (1)	5,90	5,77	5,77	== (1)
IGP-DI (%)	5,67	5,47	5,47	== (1)	5,50	5,25	5,25	== (2)
IGP-M (%)	5,71	5,69	5,86	▲ (1)	5,25	5,35	5,35	== (3)
Taxa de câmbio - fim de período (R\$/US\$)	2,76	2,87	2,88	▲ (1)	2,98	2,91	2,91	== (3)
Meta Taxa Selic - fim de período (%a.a.)	12,52	12,54	12,52	▼ (1)	11,58	11,56	11,68	▲ (1)
Médio prazo								
IPCA (%)	6,38	6,83	6,85	▲ (4)	5,28	5,50	5,50	== (1)
IGP-DI (%)	6,00	5,59	5,78	▲ (1)	5,47	5,70	5,70	== (3)
IGP-M (%)	5,68	5,55	5,71	▲ (1)	5,51	5,32	5,43	▲ (1)
Taxa de câmbio - fim de período (R\$/US\$)	2,87	2,87	2,87	== (1)	2,93	3,10	3,10	== (2)
Meta Taxa Selic - fim de período (%a.a.)	12,55	12,80	12,80	== (2)	11,13	11,50	11,50	== (1)

* comportamento dos indicadores desde o último Relatório de Mercado; os valores entre parênteses expressam o número de semanas em que vem ocorrendo o último comportamento

(▲ aumento, ▼ diminuição ou = estabilidade)