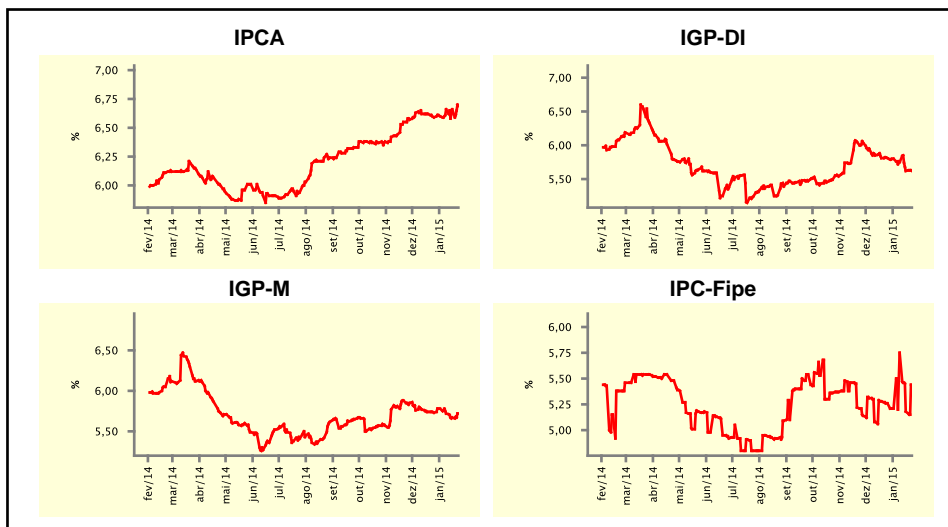


Expectativas de Mercado				
Inflação nos próximos 12 meses suavizada				
Mediana - agregado	Há 4 semanas	Há 1 semana	Hoje	Comportamento semanal*
IPCA (%)	6,59	6,66	6,69	▲ (1)
IGP-DI (%)	5,81	5,62	5,62	▬ (1)
IGP-M (%)	5,73	5,67	5,72	▲ (1)
IPC-Fipe (%)	5,26	5,18	5,44	▲ (1)

\* comportamento dos indicadores desde o último Relatório de Mercado; os valores entre parênteses expressam o número de semanas em que vem ocorrendo o último comportamento

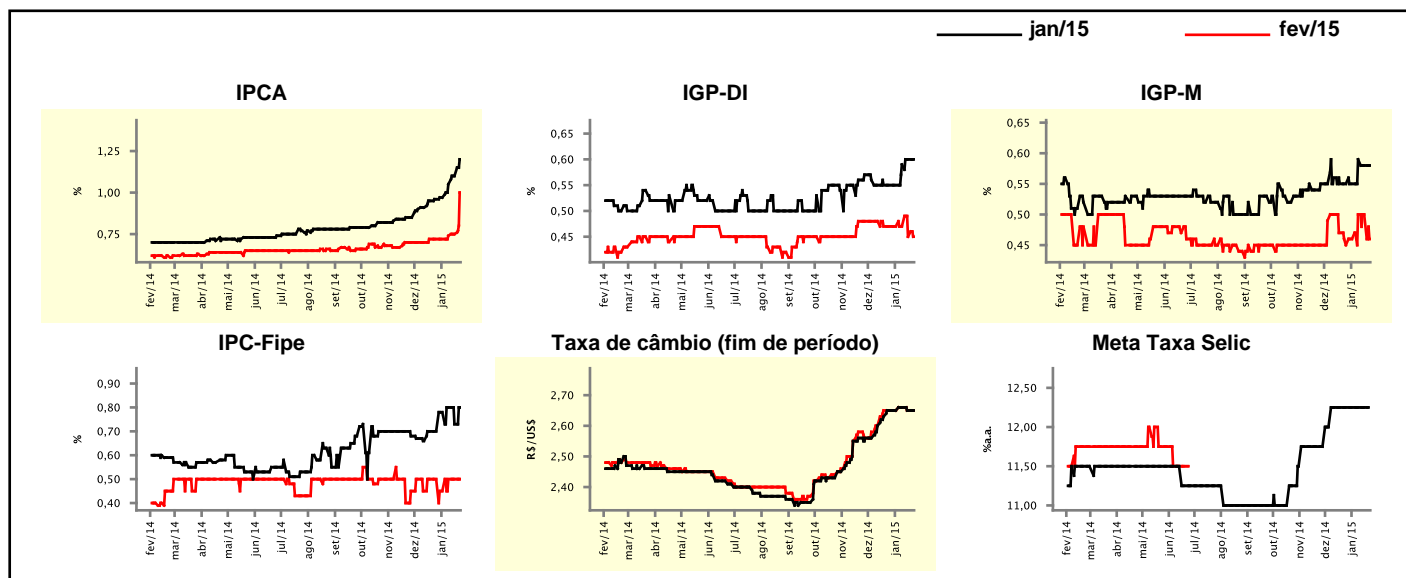
( ▲ aumento, ▼ diminuição ou = estabilidade)



Mediana - agregado	jan/15				fev/15			
	Há 4 semanas	Há 1 semana	Hoje	Comportamento semanal*	Há 4 semanas	Há 1 semana	Hoje	Comportamento semanal*
IPCA (%)	0,96	1,10	1,20	▲ (8)	0,72	0,75	1,00	▲ (3)
IGP-DI (%)	0,55	0,60	0,60	▬ (1)	0,47	0,45	0,45	▬ (1)
IGP-M (%)	0,55	0,58	0,58	▬ (1)	0,45	0,50	0,46	▼ (1)
IPC-Fipe (%)	0,70	0,73	0,80	▲ (1)	0,50	0,50	0,50	▬ (2)
Taxa de câmbio - fim de período (R\$/US\$)	2,65	2,65	2,65	▬ (1)	2,65	2,65	2,65	▬ (1)
Meta Taxa Selic (%a.a.)	12,25	12,25	-	-	-	-	-	-

\* comportamento dos indicadores desde o último Relatório de Mercado; os valores entre parênteses expressam o número de semanas em que vem ocorrendo o último comportamento

( ▲ aumento, ▼ diminuição ou = estabilidade)

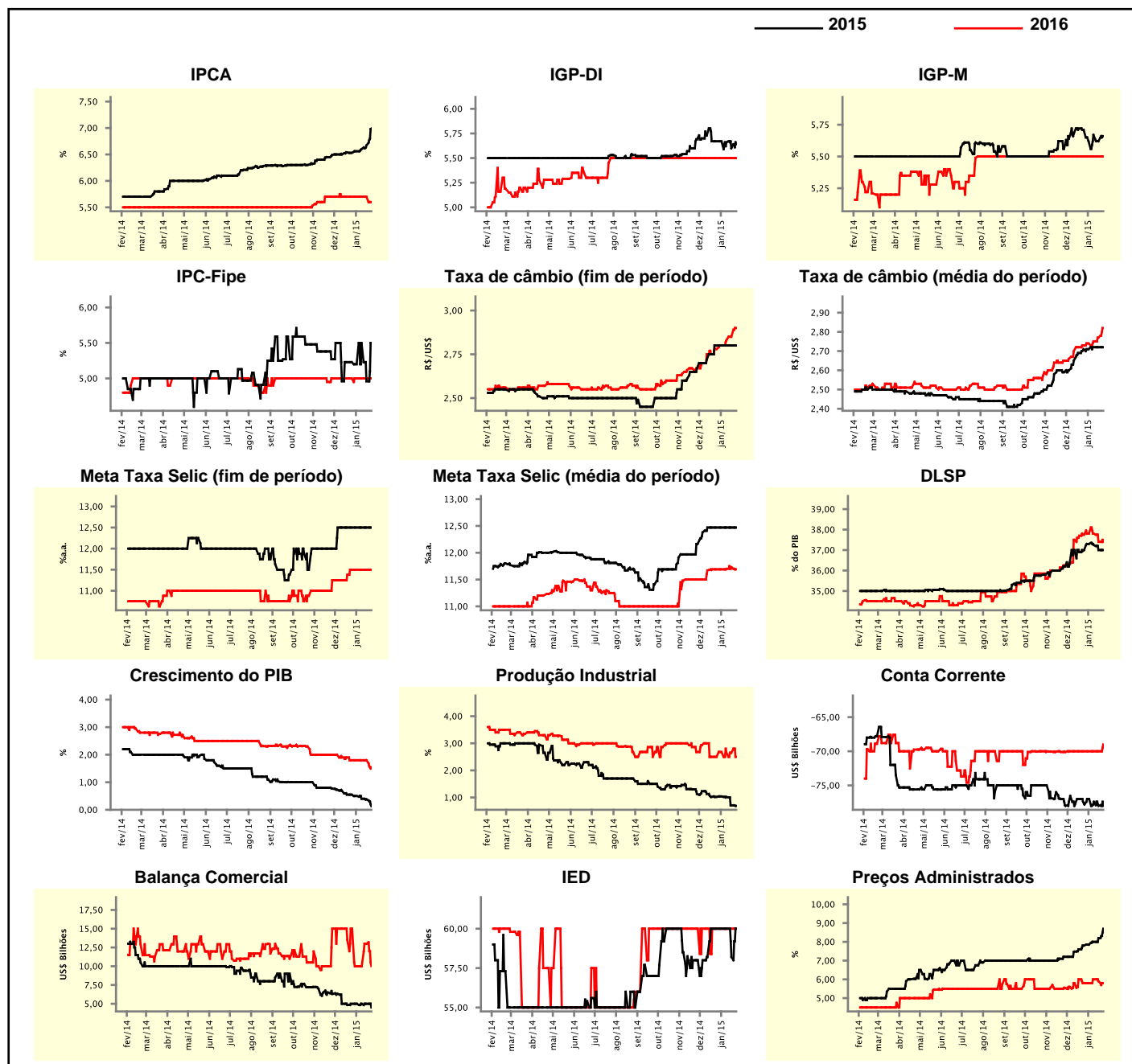


## Expectativas de Mercado

Mediana - agregado	2015				2016			
	Há 4 semanas	Há 1 semana	Hoje	Comportamento semanal*	Há 4 semanas	Há 1 semana	Hoje	Comportamento semanal*
IPCA (%)	6,53	6,67	6,99	▲ (4)	5,70	5,70	5,60	▼ (1)
IGP-DI (%)	5,67	5,60	5,64	▲ (1)	5,50	5,50	5,50	▬ (25)
IGP-M (%)	5,71	5,62	5,66	▲ (1)	5,50	5,50	5,50	▬ (25)
IPC-Fipe (%)	5,23	4,96	5,50	▲ (1)	5,00	5,00	5,00	▬ (8)
Taxa de câmbio - fim de período (R\$/US\$)	2,80	2,80	2,80	▬ (4)	2,78	2,85	2,90	▲ (5)
Taxa de câmbio - média do período (R\$/US\$)	2,71	2,72	2,72	▬ (2)	2,73	2,77	2,82	▲ (9)
Meta Taxa Selic - fim de período (%a.a.)	12,50	12,50	12,50	▬ (7)	11,50	11,50	11,50	▬ (4)
Meta Taxa Selic - média do período (%a.a.)	12,47	12,47	12,47	▬ (6)	11,69	11,73	11,69	▼ (1)
Dívida Líquida do Setor Público (% do PIB)	37,00	37,00	37,00	▬ (1)	37,75	37,40	37,40	▬ (1)
PIB (% do crescimento)	0,55	0,38	0,13	▼ (4)	1,80	1,80	1,54	▼ (1)
Produção Industrial (% do crescimento)	1,02	0,71	0,69	▼ (3)	2,50	2,65	2,50	▼ (1)
Conta Corrente (US\$ Bilhões)	-77,79	-78,00	-78,00	▬ (1)	-70,00	-70,00	-69,00	▲ (1)
Balança Comercial (US\$ Bilhões)	5,00	5,00	4,50	▼ (1)	15,00	13,00	10,02	▼ (1)
Invest. Estrangeiro Direto (US\$ Bilhões)	60,00	58,20	60,00	▲ (1)	60,00	60,00	60,00	▬ (19)
Preços Administrados (%)	7,80	8,20	8,70	▲ (7)	5,80	5,90	5,80	▼ (2)

\* comportamento dos indicadores desde o último Relatório de Mercado; os valores entre parênteses expressam o número de semanas em que vem ocorrendo o último comportamento

( ▲ aumento, ▼ diminuição ou = estabilidade)



### Expectativas de Mercado

Mediana - top 5 - curto prazo	jan/15				fev/15			
	Há 4 semanas	Há 1 semana	Hoje	Comportamento semanal*	Há 4 semanas	Há 1 semana	Hoje	Comportamento semanal*
IPCA (%)	0,96	1,16	1,24	▲ (3)	0,70	0,80	1,05	▲ (3)
IGP-DI (%)	0,56	0,64	0,65	▲ (2)	0,49	0,35	0,35	≡ (1)
IGP-M (%)	0,56	0,64	0,64	≡ (2)	0,55	0,43	0,43	≡ (2)
Taxa de câmbio - fim de período (R\$/US\$)	2,62	2,65	2,65	≡ (2)	2,63	2,65	2,65	≡ (2)
Meta Taxa Selic (%a.a.)	12,25	12,25	-	-	-	-	-	-

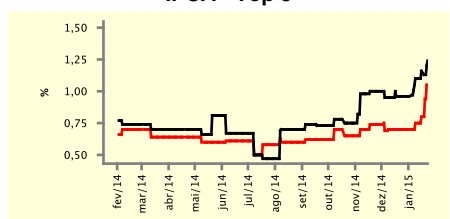
\* comportamento dos indicadores desde o último Relatório de Mercado; os valores entre parênteses expressam o número de semanas em que vem ocorrendo o último comportamento

( ▲ aumento, ▼ diminuição ou = estabilidade)

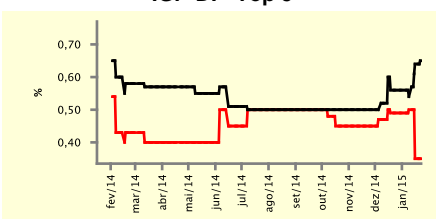
### CURTO PRAZO

— jan/15 — fev/15

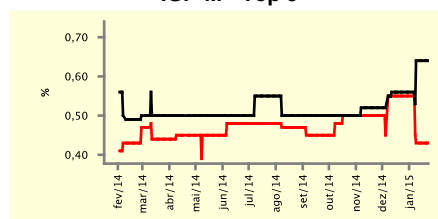
IPCA - Top 5



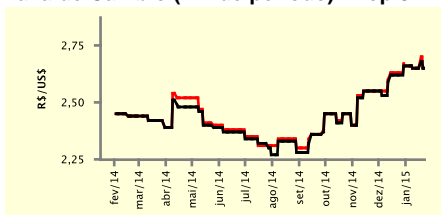
IGP-DI - Top 5



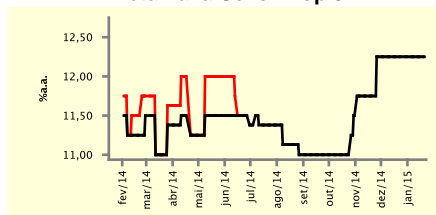
IGP-M - Top 5



Taxa de Câmbio (fim de período) - Top 5



Meta Taxa Selic - Top 5



### Expectativas de Mercado

Mediana - top 5	2015				2016			
	Há 4 semanas	Há 1 semana	Hoje	Comportamento semanal*	Há 4 semanas	Há 1 semana	Hoje	Comportamento semanal*
<b>Curto prazo</b>								
IPCA (%)	6,71	6,90	7,28	▲ (3)	5,80	5,80	5,70	▼ (1)
IGP-DI (%)	5,31	5,30	5,30	≡ (1)	5,50	5,10	5,10	≡ (1)
IGP-M (%)	5,65	5,79	5,79	≡ (2)	5,30	5,30	5,30	≡ (7)
Taxa de câmbio - fim de período (R\$/US\$)	2,75	2,88	2,88	≡ (1)	2,94	3,00	3,00	≡ (2)
Meta Taxa Selic - fim de período (%a.a.)	12,50	12,50	12,50	≡ (6)	11,50	11,75	11,50	▼ (1)
<b>Médio prazo</b>								
IPCA (%)	6,40	6,60	6,86	▲ (1)	5,25	5,60	5,60	≡ (2)
IGP-DI (%)	5,99	5,41	5,41	≡ (1)	5,75	5,70	5,70	≡ (2)
IGP-M (%)	5,54	5,55	5,55	≡ (2)	6,00	5,00	5,00	≡ (1)
Taxa de câmbio - fim de período (R\$/US\$)	2,75	2,80	2,92	▲ (1)	2,83	3,05	3,05	≡ (1)
Meta Taxa Selic - fim de período (%a.a.)	12,50	13,00	13,00	≡ (1)	11,13	12,00	11,75	▼ (1)

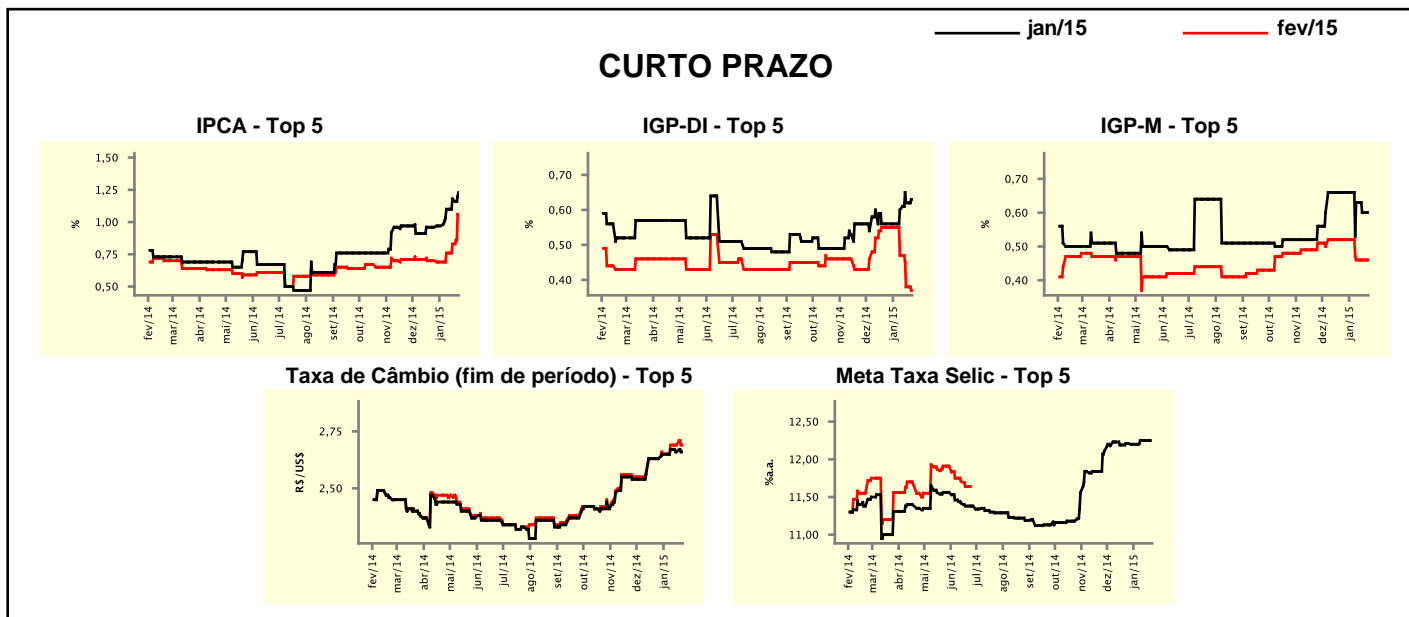
\* comportamento dos indicadores desde o último Relatório de Mercado; os valores entre parênteses expressam o número de semanas em que vem ocorrendo o último comportamento

( ▲ aumento, ▼ diminuição ou = estabilidade)

Expectativas de Mercado									
Média - top 5 - curto prazo	jan/15				fev/15				
	Há 4 semanas	Há 1 semana	Hoje	Comportamento semanal*	Há 4 semanas	Há 1 semana	Hoje	Comportamento semanal*	
IPCA (%)	0,96	1,18	1,23	▲ (4)	0,70	0,83	1,06	▲ (3)	
IGP-DI (%)	0,56	0,62	0,63	▲ (3)	0,55	0,38	0,37	▼ (3)	
IGP-M (%)	0,66	0,60	0,60	▬ (1)	0,52	0,46	0,46	▬ (2)	
Taxa de câmbio - fim de período (R\$/US\$)	2,63	2,66	2,66	▬ (1)	2,63	2,69	2,69	▬ (2)	
Meta Taxa Selic (%a.a.)	12,21	12,25	-		-	-	-		

\* comportamento dos indicadores desde o último Relatório de Mercado; os valores entre parênteses expressam o número de semanas em que vem ocorrendo o último comportamento

( ▲ aumento, ▼ diminuição ou = estabilidade)



Expectativas de Mercado									
Média - top 5	2015				2016				
	Há 4 semanas	Há 1 semana	Hoje	Comportamento semanal*	Há 4 semanas	Há 1 semana	Hoje	Comportamento semanal*	
<b>Curto prazo</b>									
IPCA (%)	6,76	7,14	7,39	▲ (4)	5,90	5,85	5,77	▼ (2)	
IGP-DI (%)	5,67	5,45	5,47	▲ (2)	5,50	5,25	5,25	▬ (1)	
IGP-M (%)	5,71	5,71	5,69	▼ (2)	5,25	5,35	5,35	▬ (2)	
Taxa de câmbio - fim de período (R\$/US\$)	2,76	2,87	2,87	▬ (1)	2,94	2,91	2,91	▬ (2)	
Meta Taxa Selic - fim de período (%a.a.)	12,48	12,50	12,54	▲ (1)	11,58	11,65	11,56	▼ (1)	
<b>Médio prazo</b>									
IPCA (%)	6,40	6,62	6,83	▲ (3)	5,28	5,60	5,50	▼ (1)	
IGP-DI (%)	6,00	5,59	5,59	▬ (1)	5,47	5,70	5,70	▬ (2)	
IGP-M (%)	5,68	5,55	5,55	▬ (1)	5,51	5,32	5,32	▬ (1)	
Taxa de câmbio - fim de período (R\$/US\$)	2,80	2,85	2,87	▲ (2)	2,81	3,10	3,10	▬ (1)	
Meta Taxa Selic - fim de período (%a.a.)	12,55	12,80	12,80	▬ (1)	11,13	12,06	11,50	▼ (1)	

\* comportamento dos indicadores desde o último Relatório de Mercado; os valores entre parênteses expressam o número de semanas em que vem ocorrendo o último comportamento

( ▲ aumento, ▼ diminuição ou = estabilidade)