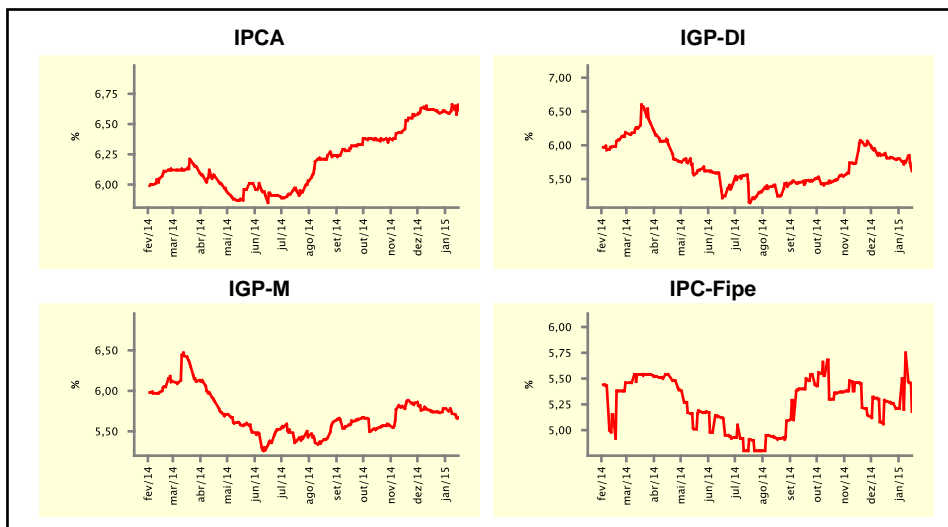


Expectativas de Mercado				
Inflação nos próximos 12 meses suavizada				
Mediana - agregado	Há 4 semanas	Há 1 semana	Hoje	Comportamento semanal*
IPCA (%)	6,62	6,66	6,66	= (1)
IGP-DI (%)	5,81	5,75	5,62	▼ (3)
IGP-M (%)	5,74	5,72	5,67	▼ (2)
IPC-Fipe (%)	5,28	5,75	5,18	▼ (1)

* comportamento dos indicadores desde o último Relatório de Mercado; os valores entre parênteses expressam o número de semanas em que vem ocorrendo o último comportamento

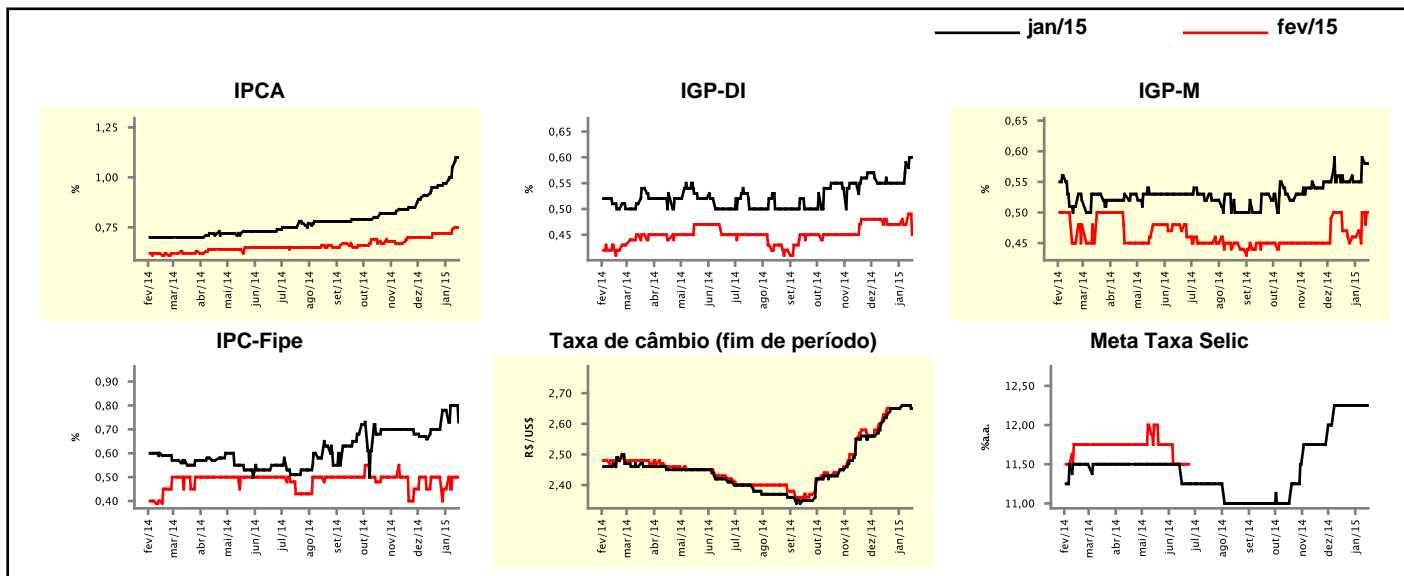
(▲ aumento, ▼ diminuição ou = estabilidade)



Mediana - agregado	jan/15				fev/15			
	Há 4 semanas	Há 1 semana	Hoje	Comportamento semanal*	Há 4 semanas	Há 1 semana	Hoje	Comportamento semanal*
IPCA (%)	0,95	1,05	1,10	▲ (7)	0,72	0,74	0,75	▲ (2)
IGP-DI (%)	0,55	0,59	0,60	▲ (2)	0,47	0,47	0,45	▼ (1)
IGP-M (%)	0,55	0,59	0,58	▼ (1)	0,47	0,50	0,50	= (1)
IPC-Fipe (%)	0,70	0,80	0,73	▼ (1)	0,50	0,50	0,50	= (1)
Taxa de câmbio - fim de período (R\$/US\$)	2,63	2,66	2,65	▼ (1)	2,65	2,66	2,65	▼ (1)
Meta Taxa Selic (%a.a.)	12,25	12,25	12,25	= (5)	-	-	-	▼ (1)

* comportamento dos indicadores desde o último Relatório de Mercado; os valores entre parênteses expressam o número de semanas em que vem ocorrendo o último comportamento

(▲ aumento, ▼ diminuição ou = estabilidade)

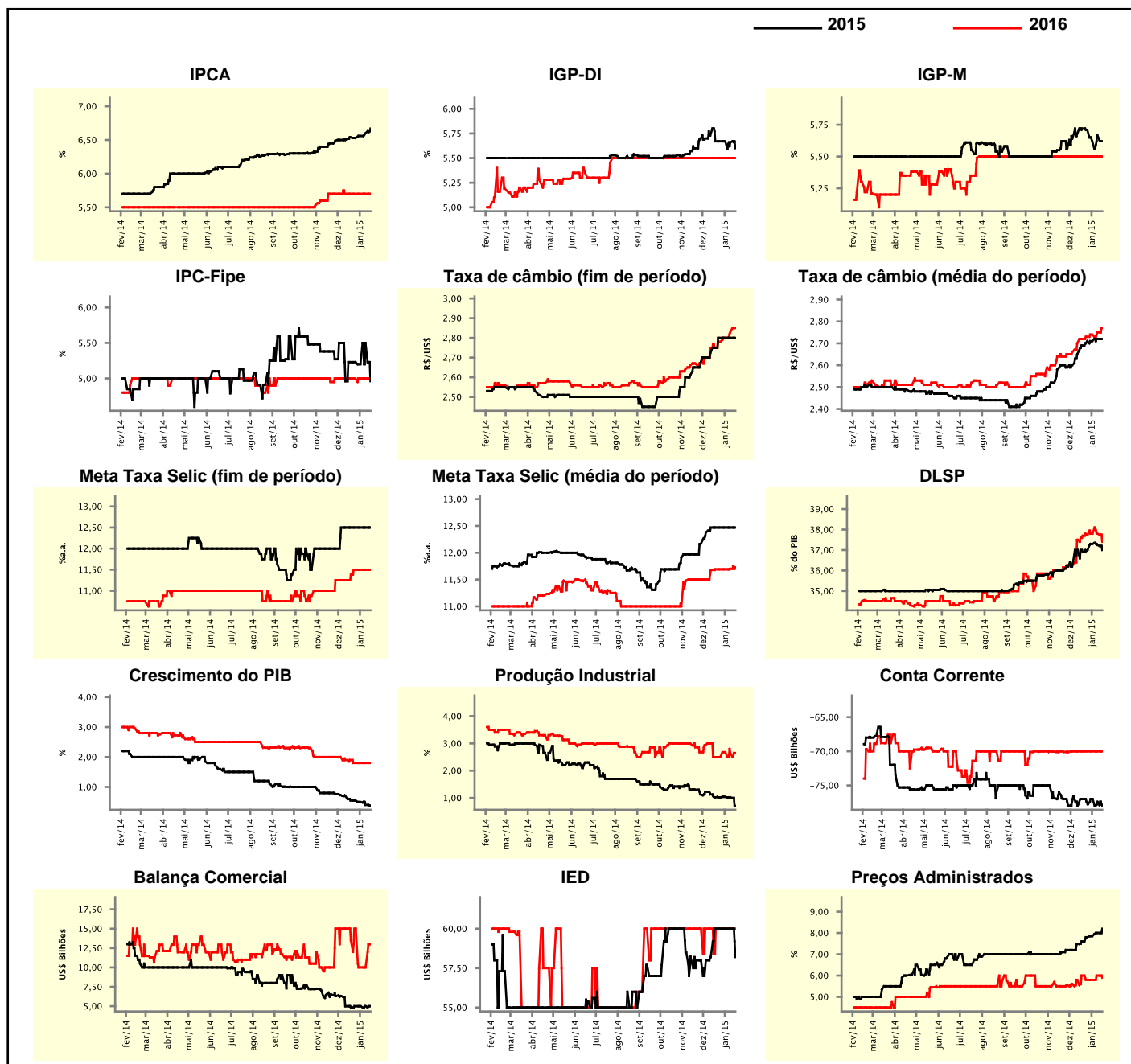


Expectativas de Mercado

Mediana - agregado	2015				2016			
	Há 4 semanas	Há 1 semana	Hoje	Comportamento semanal*	Há 4 semanas	Há 1 semana	Hoje	Comportamento semanal*
IPCA (%)	6,54	6,60	6,67	▲ (3)	5,70	5,70	5,70	▬ (8)
IGP-DI (%)	5,67	5,66	5,60	▼ (2)	5,50	5,50	5,50	▬ (24)
IGP-M (%)	5,72	5,67	5,62	▼ (1)	5,50	5,50	5,50	▬ (24)
IPC-Fipe (%)	5,23	5,50	4,96	▼ (1)	5,00	5,00	5,00	▬ (7)
Taxa de câmbio - fim de período (R\$/US\$)	2,75	2,80	2,80	▬ (3)	2,75	2,83	2,85	▲ (4)
Taxa de câmbio - média do período (R\$/US\$)	2,69	2,72	2,72	▬ (1)	2,72	2,75	2,77	▲ (8)
Meta Taxa Selic - fim de período (%a.a.)	12,50	12,50	12,50	▬ (6)	11,38	11,50	11,50	▬ (3)
Meta Taxa Selic - média do período (%a.a.)	12,47	12,47	12,47	▬ (5)	11,69	11,70	11,73	▲ (2)
Dívida Líquida do Setor Público (% do PIB)	36,90	37,25	37,00	▼ (2)	37,70	37,80	37,40	▼ (1)
PIB (% do crescimento)	0,55	0,40	0,38	▼ (3)	1,90	1,80	1,80	▬ (3)
Produção Industrial (% do crescimento)	1,02	1,02	0,71	▼ (2)	2,50	2,65	2,65	▬ (1)
Conta Corrente (US\$ Bilhões)	-77,00	-77,40	-78,00	▼ (2)	-70,00	-70,00	-70,00	▬ (6)
Balança Comercial (US\$ Bilhões)	4,83	5,00	5,00	▬ (3)	13,50	10,00	13,00	▲ (1)
Invest. Estrangeiro Direto (US\$ Bilhões)	60,00	60,00	58,20	▼ (1)	60,00	60,00	60,00	▬ (18)
Preços Administrados (%)	7,60	8,00	8,20	▲ (6)	6,00	6,00	5,90	▼ (1)

* comportamento dos indicadores desde o último Relatório de Mercado; os valores entre parênteses expressam o número de semanas em que vem ocorrendo o último comportamento

(▲ aumento, ▼ diminuição ou = estabilidade)



Expectativas de Mercado

Mediana - top 5 - curto prazo	jan/15				fev/15			
	Há 4 semanas	Há 1 semana	Hoje	Comportamento semanal*	Há 4 semanas	Há 1 semana	Hoje	Comportamento semanal*
IPCA (%)	0,96	1,10	1,16	▲ (2)	0,70	0,75	0,80	▲ (2)
IGP-DI (%)	0,56	0,54	0,64	▲ (1)	0,49	0,50	0,35	▼ (1)
IGP-M (%)	0,56	0,64	0,64	▬ (1)	0,55	0,43	0,43	▬ (1)
Taxa de câmbio - fim de período (R\$/US\$)	2,62	2,65	2,65	▬ (1)	2,63	2,65	2,65	▬ (1)
Meta Taxa Selic (%a.a.)	12,25	12,25	12,25	▬ (7)	-	-	-	-

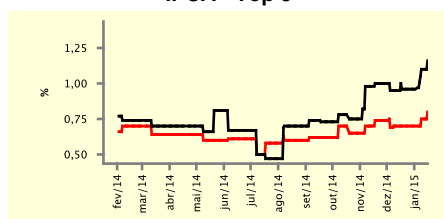
* comportamento dos indicadores desde o último Relatório de Mercado; os valores entre parênteses expressam o número de semanas em que vem ocorrendo o último comportamento

(▲ aumento, ▼ diminuição ou = estabilidade)

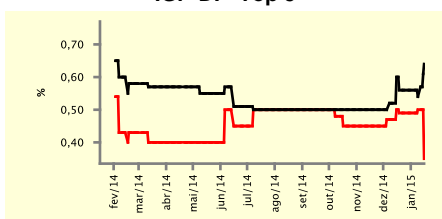
CURTO PRAZO

— jan/15 — fev/15

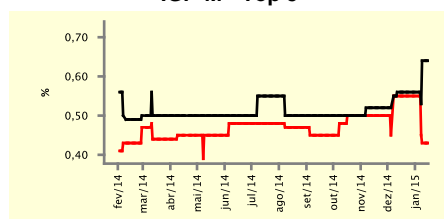
IPCA - Top 5



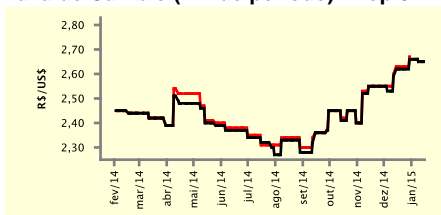
IGP-DI - Top 5



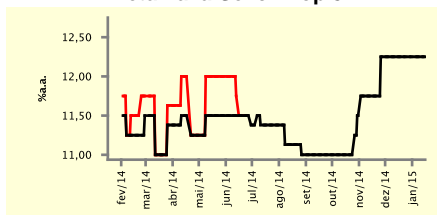
IGP-M - Top 5



Taxa de Câmbio (fim de período) - Top 5



Meta Taxa Selic - Top 5



Expectativas de Mercado

Mediana - top 5	2015				2016			
	Há 4 semanas	Há 1 semana	Hoje	Comportamento semanal*	Há 4 semanas	Há 1 semana	Hoje	Comportamento semanal*
Curto prazo								
IPCA (%)	6,71	6,83	6,90	▲ (2)	5,90	5,80	5,80	▬ (3)
IGP-DI (%)	5,31	5,39	5,30	▼ (1)	5,50	5,09	5,10	▲ (1)
IGP-M (%)	5,65	5,79	5,79	▬ (1)	5,30	5,30	5,30	▬ (6)
Taxa de câmbio - fim de período (R\$/US\$)	2,75	2,85	2,88	▲ (2)	2,94	3,00	3,00	▬ (1)
Meta Taxa Selic - fim de período (%a.a.)	12,50	12,50	12,50	▬ (5)	11,50	11,38	11,75	▲ (1)
Médio prazo								
IPCA (%)	6,40	6,60	6,60	▬ (1)	5,25	5,60	5,60	▬ (1)
IGP-DI (%)	5,99	5,37	5,41	▲ (1)	5,75	5,70	5,70	▬ (1)
IGP-M (%)	5,54	5,55	5,55	▬ (1)	6,00	5,48	5,00	▼ (2)
Taxa de câmbio - fim de período (R\$/US\$)	2,75	2,80	2,80	▬ (1)	2,83	3,00	3,05	▲ (1)
Meta Taxa Selic - fim de período (%a.a.)	12,50	12,75	13,00	▲ (2)	11,13	11,75	12,00	▲ (2)

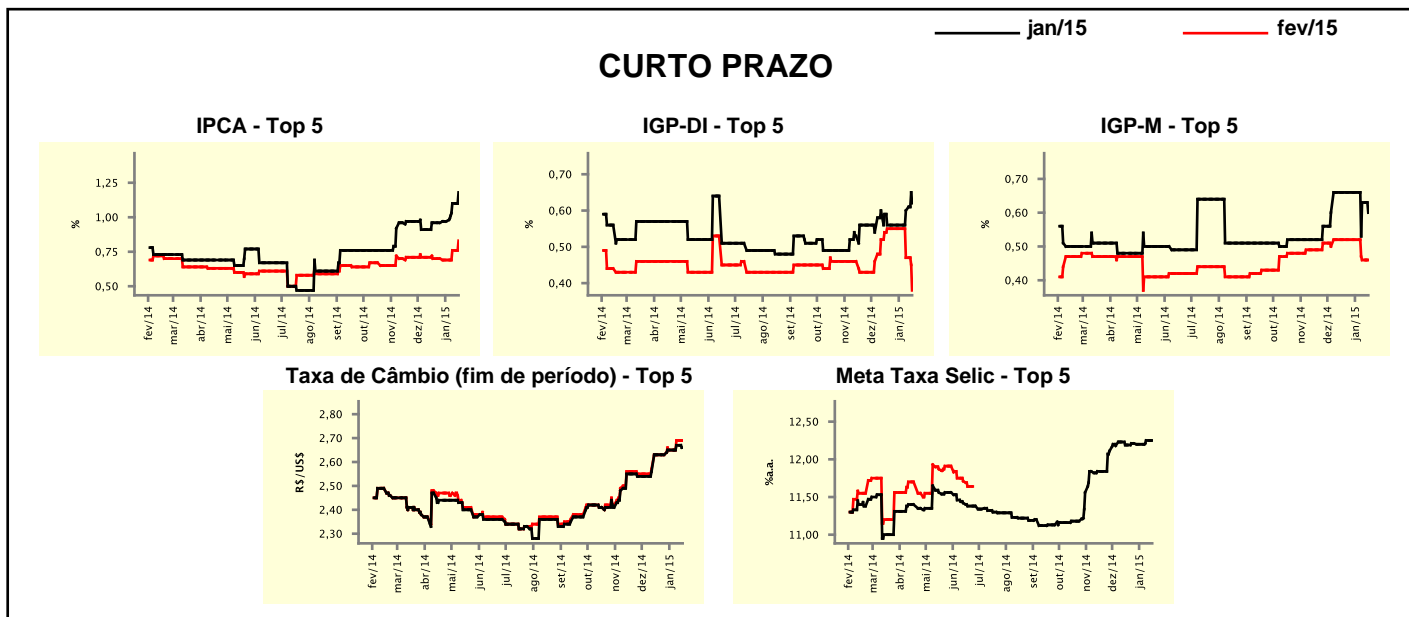
* comportamento dos indicadores desde o último Relatório de Mercado; os valores entre parênteses expressam o número de semanas em que vem ocorrendo o último comportamento

(▲ aumento, ▼ diminuição ou = estabilidade)

Expectativas de Mercado									
Média - top 5 - curto prazo	jan/15				fev/15				
	Há 4 semanas	Há 1 semana	Hoje	Comportamento semanal*	Há 4 semanas	Há 1 semana	Hoje	Comportamento semanal*	
IPCA (%)	0,96	1,10	1,18	▲ (3)	0,70	0,76	0,83	▲ (2)	
IGP-DI (%)	0,56	0,60	0,62	▲ (2)	0,55	0,47	0,38	▼ (2)	
IGP-M (%)	0,66	0,63	0,60	▼ (2)	0,52	0,46	0,46	▬ (1)	
Taxa de câmbio - fim de período (R\$/US\$)	2,63	2,67	2,66	▼ (1)	2,63	2,69	2,69	▬ (1)	
Meta Taxa Selic (%a.a.)	12,19	12,25	12,25	▬ (1)	-	-	-	▬ (1)	

* comportamento dos indicadores desde o último Relatório de Mercado; os valores entre parênteses expressam o número de semanas em que vem ocorrendo o último comportamento

(▲ aumento, ▼ diminuição ou = estabilidade)



Expectativas de Mercado									
Média - top 5	2015				2016				
	Há 4 semanas	Há 1 semana	Hoje	Comportamento semanal*	Há 4 semanas	Há 1 semana	Hoje	Comportamento semanal*	
Curto prazo									
IPCA (%)	6,76	6,99	7,14	▲ (3)	5,93	5,93	5,85	▼ (1)	
IGP-DI (%)	5,67	5,34	5,45	▲ (1)	5,50	5,06	5,25	▲ (1)	
IGP-M (%)	5,71	5,73	5,71	▼ (1)	5,25	5,35	5,35	▬ (1)	
Taxa de câmbio - fim de período (R\$/US\$)	2,76	2,86	2,87	▲ (2)	2,94	2,91	2,91	▬ (1)	
Meta Taxa Selic - fim de período (%a.a.)	12,29	12,60	12,50	▼ (1)	11,47	11,48	11,65	▲ (1)	
Médio prazo									
IPCA (%)	6,40	6,61	6,62	▲ (2)	5,28	5,60	5,60	▬ (1)	
IGP-DI (%)	6,00	5,57	5,59	▲ (1)	5,47	5,70	5,70	▬ (1)	
IGP-M (%)	5,68	5,58	5,55	▼ (2)	5,51	5,48	5,32	▼ (2)	
Taxa de câmbio - fim de período (R\$/US\$)	2,80	2,82	2,85	▲ (1)	2,81	3,02	3,10	▲ (3)	
Meta Taxa Selic - fim de período (%a.a.)	12,25	12,75	12,80	▲ (2)	11,13	11,88	12,06	▲ (2)	

* comportamento dos indicadores desde o último Relatório de Mercado; os valores entre parênteses expressam o número de semanas em que vem ocorrendo o último comportamento

(▲ aumento, ▼ diminuição ou = estabilidade)