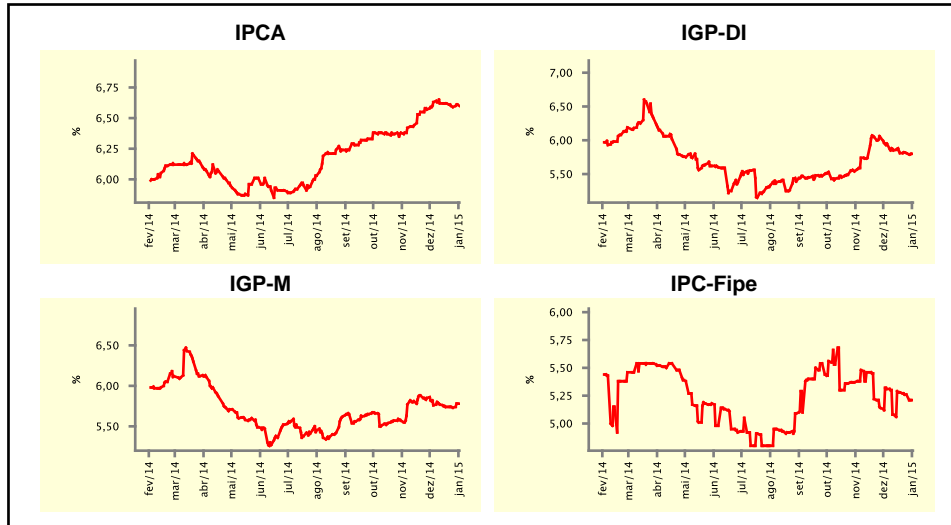


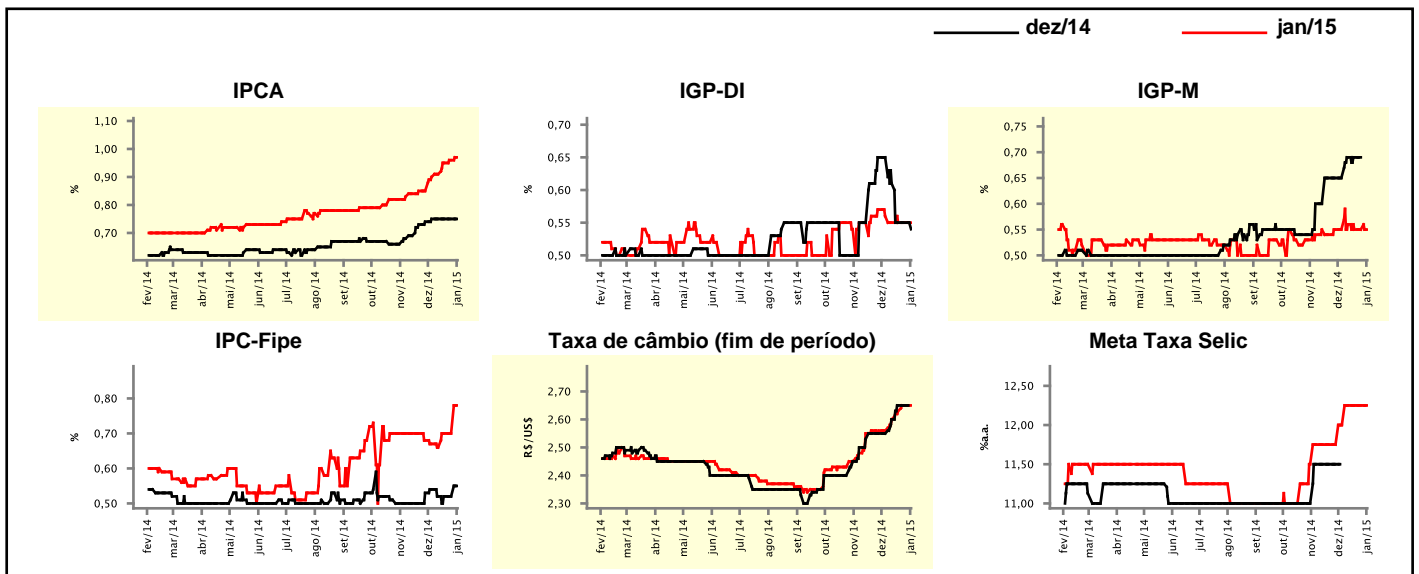
Expectativas de Mercado				
Inflação nos próximos 12 meses suavizada				
Mediana - agregado	Há 4 semanas	Há 1 semana	Hoje	Comportamento semanal*
IPCA (%)	6,63	6,59	6,60	▲ (1)
IGP-DI (%)	5,95	5,81	5,80	▼ (1)
IGP-M (%)	5,76	5,73	5,78	▲ (1)
IPC-Fipe (%)	5,31	5,26	5,21	▼ (2)

\* comportamento dos indicadores desde o último Relatório de Mercado; os valores entre parênteses expressam o número de semanas em que vem ocorrendo o último comportamento  
( ▲ aumento, ▼ diminuição ou = estabilidade)



Mediana - agregado	dez/14				jan/15			
	Há 4 semanas	Há 1 semana	Hoje	Comportamento semanal*	Há 4 semanas	Há 1 semana	Hoje	Comportamento semanal*
	IPCA (%)	0,75	0,75	0,75	▬ (4)	0,90	0,96	0,97
IGP-DI (%)	0,65	0,55	0,54	▼ (1)	0,56	0,55	0,55	▬ (3)
IGP-M (%)	0,65	0,69	-	-	0,55	0,55	0,55	▬ (2)
IPC-Fipe (%)	0,54	0,52	0,55	▲ (1)	0,67	0,70	0,78	▲ (1)
Taxa de câmbio - fim de período (R\$/US\$)	2,55	2,65	-	-	2,56	2,65	2,65	▬ (1)
Meta Taxa Selic (%a.a.)	-	-	-	-	12,00	12,25	12,25	▬ (3)

\* comportamento dos indicadores desde o último Relatório de Mercado; os valores entre parênteses expressam o número de semanas em que vem ocorrendo o último comportamento  
( ▲ aumento, ▼ diminuição ou = estabilidade)

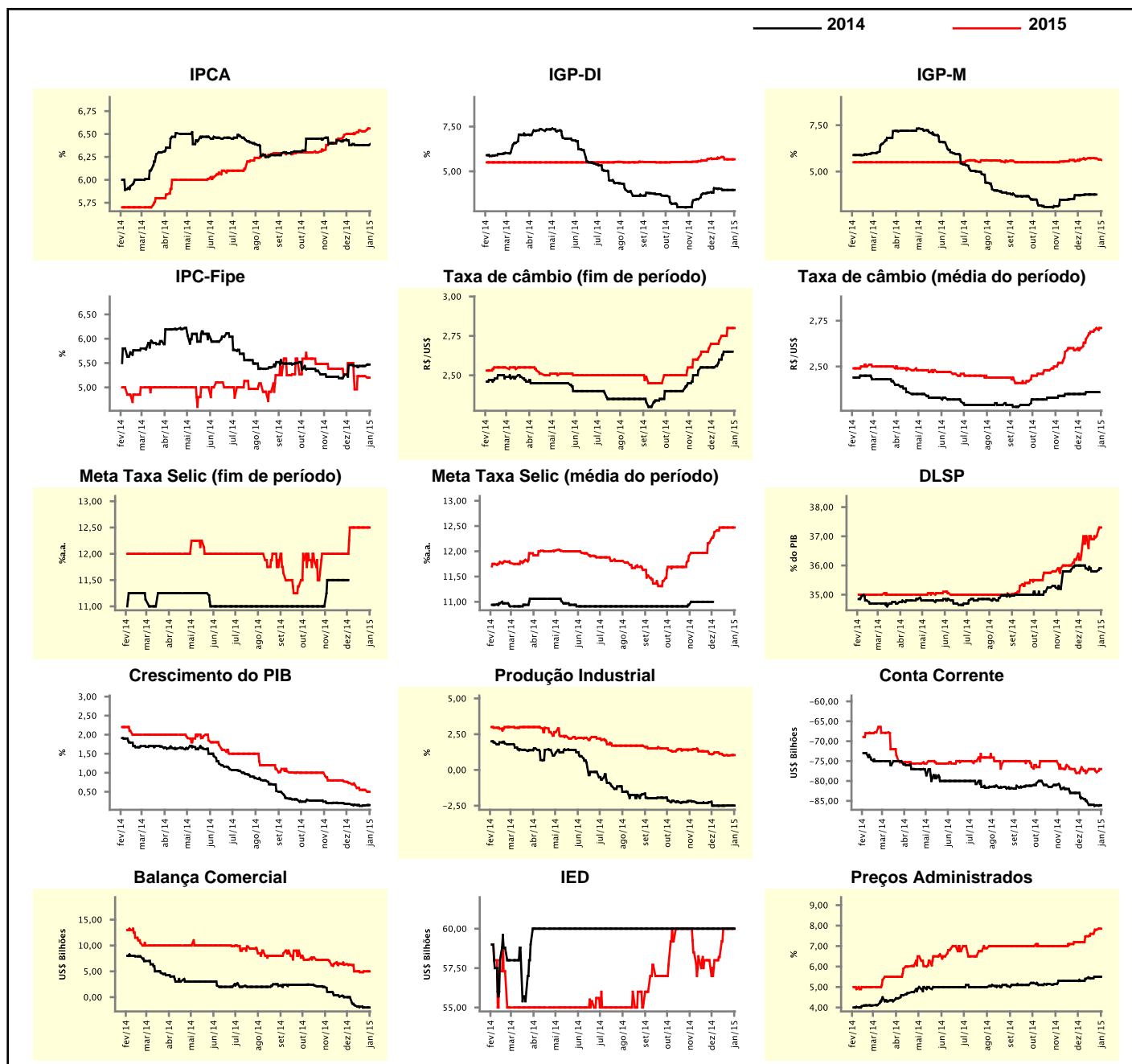


## Expectativas de Mercado

Mediana - agregado	2014				2015			
	Há 4 semanas	Há 1 semana	Hoje	Comportamento semanal*	Há 4 semanas	Há 1 semana	Hoje	Comportamento semanal*
IPCA (%)	6,38	6,38	6,39	▲ (1)	6,50	6,53	6,56	▲ (1)
IGP-DI (%)	4,06	3,96	3,96	▬ (2)	5,70	5,67	5,67	▬ (2)
IGP-M (%)	3,72	3,76	-		5,64	5,71	5,62	▼ (2)
IPC-Fipe (%)	5,46	5,44	5,47	▲ (1)	5,50	5,23	5,20	▼ (1)
Taxa de câmbio - fim de período (R\$/US\$)	2,55	2,65	-		2,70	2,80	2,80	▬ (1)
Taxa de câmbio - média do período (R\$/US\$)	2,35	2,36	-		2,60	2,71	2,71	▬ (1)
Meta Taxa Selic - fim de período (%a.a.)	-	-	-		12,50	12,50	12,50	▬ (4)
Meta Taxa Selic - média do período (%a.a.)	-	-	-		12,38	12,47	12,47	▬ (3)
Dívida Líquida do Setor Público (% do PIB)	36,00	35,80	35,90	▲ (1)	36,35	37,00	37,30	▲ (2)
PIB (% do crescimento)	0,18	0,14	0,15	▲ (2)	0,73	0,55	0,50	▼ (1)
Produção Industrial (% do crescimento)	-2,50	-2,49	-2,49	▬ (1)	1,23	1,02	1,04	▲ (1)
Conta Corrente (US\$ Bilhões)	-84,23	-86,10	-86,10	▬ (1)	-76,55	-77,79	-77,00	▲ (1)
Balança Comercial (US\$ Bilhões)	0,00	-2,00	-2,00	▬ (1)	6,31	5,00	5,00	▬ (1)
Invest. Estrangeiro Direto (US\$ Bilhões)	60,00	60,00	60,00	▬ (39)	58,00	60,00	60,00	▬ (2)
Preços Administrados (%)	5,30	5,50	5,50	▬ (1)	7,20	7,80	7,85	▲ (4)

\* comportamento dos indicadores desde o último Relatório de Mercado; os valores entre parênteses expressam o número de semanas em que vem ocorrendo o último comportamento

( ▲ aumento, ▼ diminuição ou = estabilidade)



### Expectativas de Mercado

Mediana - top 5 - curto prazo	dez/14				jan/15			
	Há 4 semanas	Há 1 semana	Hoje	Comportamento semanal*	Há 4 semanas	Há 1 semana	Hoje	Comportamento semanal*
IPCA (%)	0,82	0,75	0,75	== (2)	0,95	0,96	0,96	== (2)
IGP-DI (%)	0,65	0,53	0,53	== (2)	0,50	0,56	0,56	== (2)
IGP-M (%)	0,80	0,78	-		0,52	0,56	0,56	== (3)
Taxa de câmbio - fim de período (R\$/US\$)	2,50	2,65	-		2,53	2,62	2,66	▲ (1)
Meta Taxa Selic (%a.a.)	-	-	-		12,25	12,25	12,25	== (5)

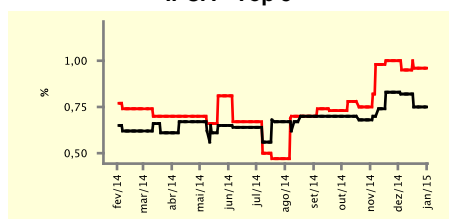
\* comportamento dos indicadores desde o último Relatório de Mercado; os valores entre parênteses expressam o número de semanas em que vem ocorrendo o último comportamento

( ▲ aumento, ▼ diminuição ou = estabilidade)

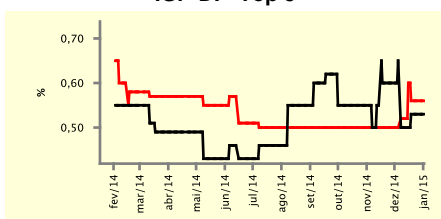
### CURTO PRAZO

— dez/14 — jan/15

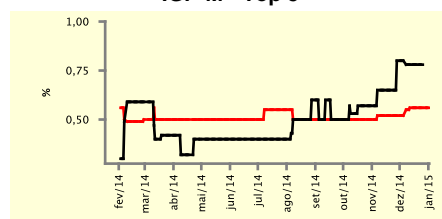
IPCA - Top 5



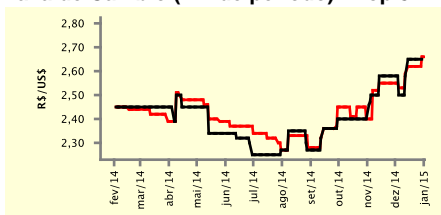
IGP-DI - Top 5



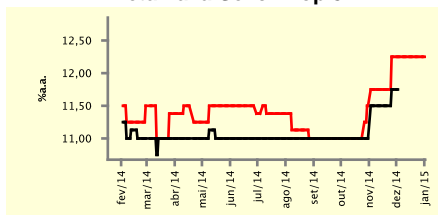
IGP-M - Top 5



Taxa de Câmbio (fim de período) - Top 5



Meta Taxa Selic - Top 5



### Expectativas de Mercado

Mediana - top 5	2014				2015			
	Há 4 semanas	Há 1 semana	Hoje	Comportamento semanal*	Há 4 semanas	Há 1 semana	Hoje	Comportamento semanal*
<b>Curto prazo</b>								
IPCA (%)	6,45	6,38	6,38	== (2)	6,72	6,71	6,71	== (2)
IGP-DI (%)	4,06	3,93	3,93	== (2)	5,70	5,31	5,31	== (2)
IGP-M (%)	3,87	3,85	-		5,70	5,65	5,65	== (3)
Taxa de câmbio - fim de período (R\$/US\$)	2,50	2,65	-		2,75	2,75	2,75	== (4)
Meta Taxa Selic - fim de período (%a.a.)	-	-	-		12,38	12,50	12,50	== (3)
<b>Médio prazo</b>								
IPCA (%)	6,28	6,35	6,35	== (2)	6,20	6,40	6,40	== (2)
IGP-DI (%)	4,11	3,90	3,85	▼ (1)	5,92	5,99	5,99	== (3)
IGP-M (%)	3,72	3,72	-		5,70	5,54	5,54	== (3)
Taxa de câmbio - fim de período (R\$/US\$)	2,60	2,65	-		2,78	2,75	2,88	▲ (1)
Meta Taxa Selic - fim de período (%a.a.)	-	-	-		12,00	12,50	12,50	== (3)

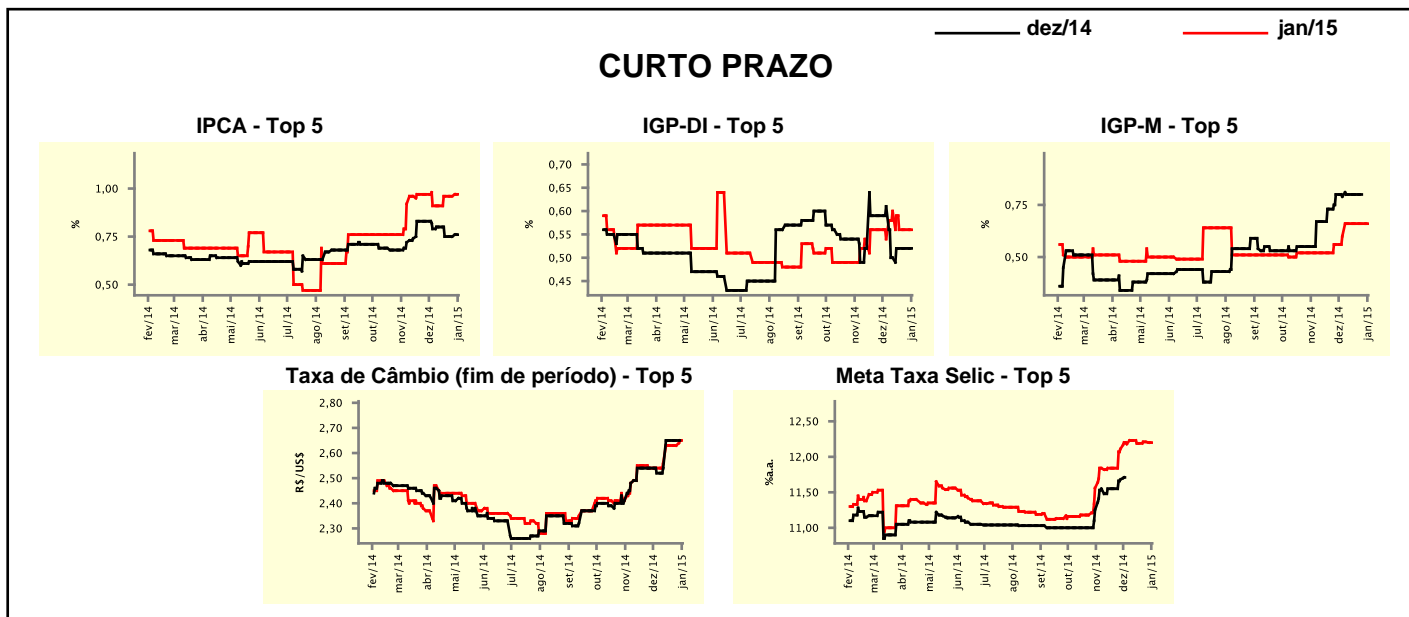
\* comportamento dos indicadores desde o último Relatório de Mercado; os valores entre parênteses expressam o número de semanas em que vem ocorrendo o último comportamento

( ▲ aumento, ▼ diminuição ou = estabilidade)

Expectativas de Mercado									
Média - top 5 - curto prazo	dez/14				jan/15				
	Há 4 semanas	Há 1 semana	Hoje	Comportamento semanal*	Há 4 semanas	Há 1 semana	Hoje	Comportamento semanal*	
IPCA (%)	0,79	0,75	0,76	▲ (1)	0,91	0,96	0,97	▲ (1)	
IGP-DI (%)	0,61	0,52	0,52	▬ (2)	0,54	0,56	0,56	▬ (2)	
IGP-M (%)	0,79	0,80	-		0,60	0,66	0,66	▬ (3)	
Taxa de câmbio - fim de período (R\$/US\$)	2,52	2,65	-		2,54	2,63	2,65	▲ (1)	
Meta Taxa Selic (%a.a.)	-	-	-		12,18	12,21	12,20	▼ (1)	

\* comportamento dos indicadores desde o último Relatório de Mercado; os valores entre parênteses expressam o número de semanas em que vem ocorrendo o último comportamento

( ▲ aumento, ▼ diminuição ou = estabilidade)



Expectativas de Mercado									
Média - top 5	2014				2015				
	Há 4 semanas	Há 1 semana	Hoje	Comportamento semanal*	Há 4 semanas	Há 1 semana	Hoje	Comportamento semanal*	
<b>Curto prazo</b>									
IPCA (%)	6,42	6,38	6,38	▬ (2)	6,75	6,76	6,79	▲ (1)	
IGP-DI (%)	4,02	3,93	3,93	▬ (2)	5,80	5,67	5,67	▬ (2)	
IGP-M (%)	3,86	3,87	-		5,71	5,71	5,71	▬ (4)	
Taxa de câmbio - fim de período (R\$/US\$)	2,52	2,65	-		2,74	2,76	2,76	▬ (3)	
Meta Taxa Selic - fim de período (%a.a.)	-	-	-		12,27	12,48	12,52	▲ (2)	
<b>Médio prazo</b>									
IPCA (%)	6,29	6,35	6,35	▬ (2)	6,26	6,40	6,38	▼ (1)	
IGP-DI (%)	4,09	3,97	3,95	▼ (1)	5,93	6,00	6,00	▬ (2)	
IGP-M (%)	3,76	3,79	-		5,74	5,68	5,68	▬ (3)	
Taxa de câmbio - fim de período (R\$/US\$)	2,57	2,63	-		2,79	2,80	2,87	▲ (1)	
Meta Taxa Selic - fim de período (%a.a.)	-	-	-		12,15	12,55	12,55	▬ (1)	

\* comportamento dos indicadores desde o último Relatório de Mercado; os valores entre parênteses expressam o número de semanas em que vem ocorrendo o último comportamento

( ▲ aumento, ▼ diminuição ou = estabilidade)