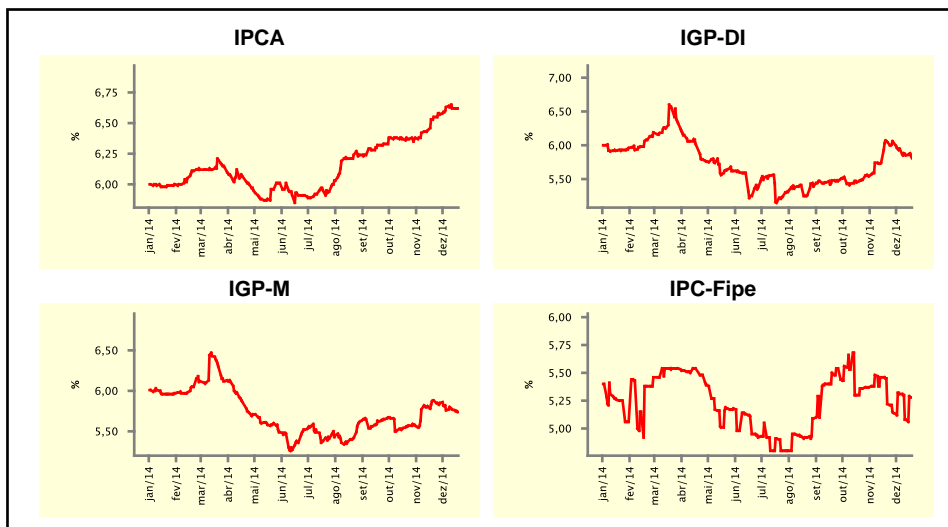


Expectativas de Mercado				
Inflação nos próximos 12 meses suavizada				
Mediana - agregado	Há 4 semanas	Há 1 semana	Hoje	Comportamento semanal*
IPCA (%)	6,55	6,62	6,62	= (1)
IGP-DI (%)	6,05	5,85	5,81	▼ (4)
IGP-M (%)	5,88	5,77	5,74	▼ (1)
IPC-Fipe (%)	5,22	5,08	5,28	▲ (1)

* comportamento dos indicadores desde o último Relatório de Mercado; os valores entre parênteses expressam o número de semanas em que vem ocorrendo o último comportamento

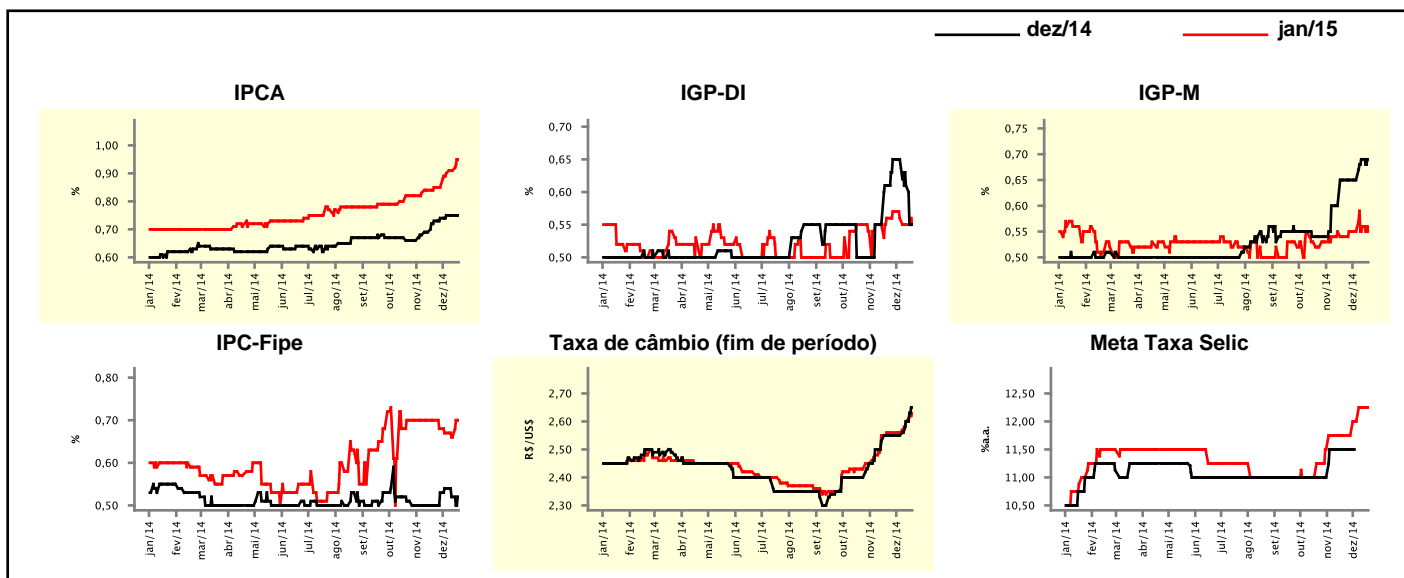
(▲ aumento, ▼ diminuição ou = estabilidade)



Mediana - agregado	dez/14				jan/15			
	Há 4 semanas	Há 1 semana	Hoje	Comportamento semanal*	Há 4 semanas	Há 1 semana	Hoje	Comportamento semanal*
IPCA (%)	0,73	0,75	0,75	= (2)	0,85	0,91	0,95	▲ (3)
IGP-DI (%)	0,61	0,61	0,55	▼ (2)	0,56	0,55	0,55	= (1)
IGP-M (%)	0,65	0,69	0,69	= (1)	0,54	0,56	0,55	▼ (1)
IPC-Fipe (%)	0,50	0,52	0,52	= (1)	0,70	0,66	0,70	▲ (1)
Taxa de câmbio - fim de período (R\$/US\$)	2,55	2,60	2,65	▲ (2)	2,56	2,60	2,63	▲ (2)
Meta Taxa Selic (%a.a.)	11,50	-	-	= (1)	11,75	12,25	12,25	= (1)

* comportamento dos indicadores desde o último Relatório de Mercado; os valores entre parênteses expressam o número de semanas em que vem ocorrendo o último comportamento

(▲ aumento, ▼ diminuição ou = estabilidade)

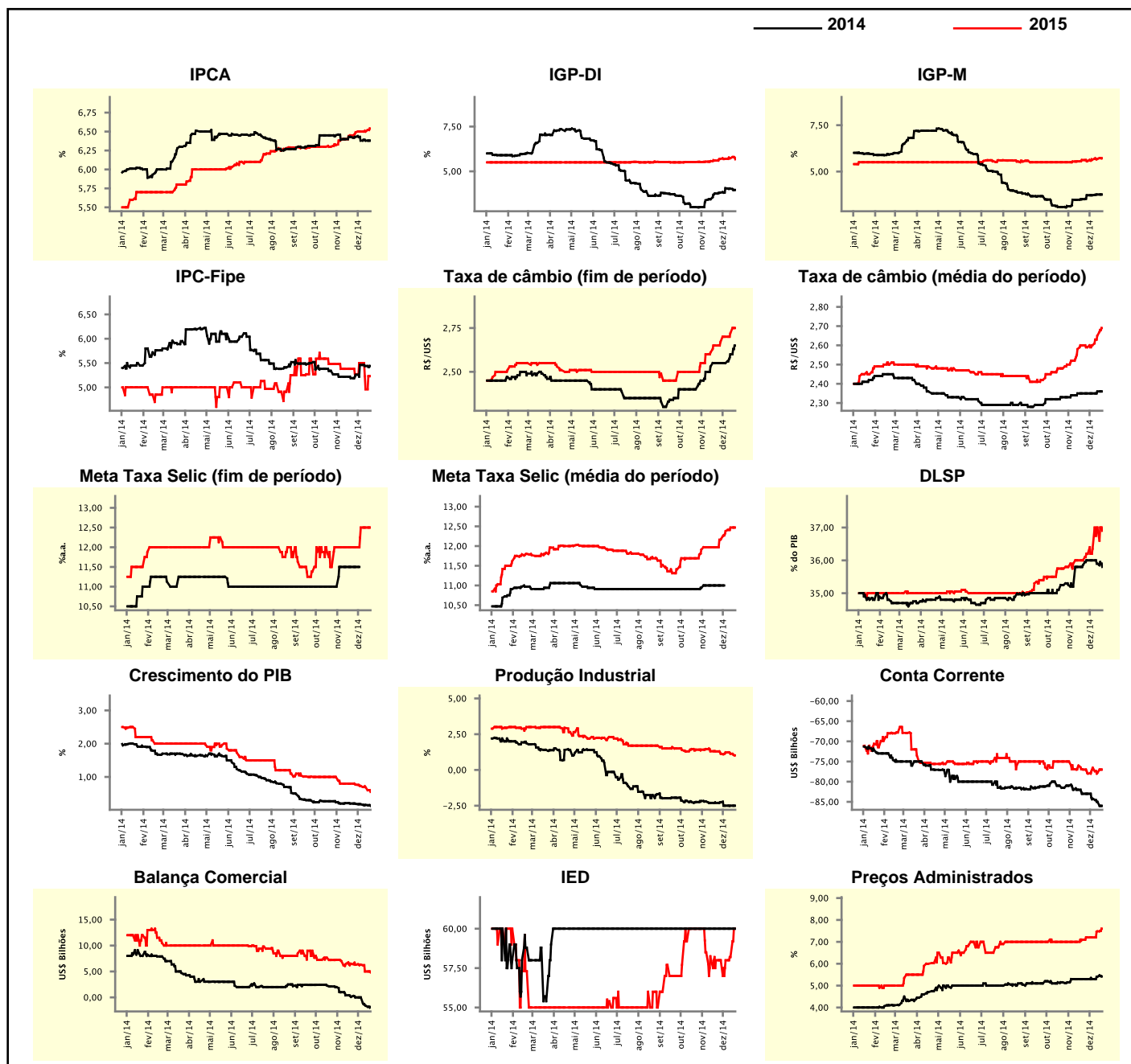


Expectativas de Mercado

Mediana - agregado	2014				2015			
	Há 4 semanas	Há 1 semana	Hoje	Comportamento semanal*	Há 4 semanas	Há 1 semana	Hoje	Comportamento semanal*
IPCA (%)	6,43	6,38	6,38	▬ (2)	6,45	6,50	6,54	▲ (1)
IGP-DI (%)	3,76	4,03	3,96	▼ (2)	5,60	5,73	5,67	▼ (1)
IGP-M (%)	3,51	3,76	3,76	▬ (1)	5,62	5,68	5,72	▲ (3)
IPC-Fipe (%)	5,19	5,44	5,44	▬ (1)	5,38	4,96	5,23	▲ (1)
Taxa de câmbio - fim de período (R\$/US\$)	2,55	2,60	2,65	▲ (2)	2,65	2,72	2,75	▲ (8)
Taxa de câmbio - média do período (R\$/US\$)	2,35	2,36	2,36	▬ (1)	2,60	2,65	2,69	▲ (3)
Meta Taxa Selic - fim de período (%a.a.)	11,50	-	-	-	12,00	12,50	12,50	▬ (2)
Meta Taxa Selic - média do período (%a.a.)	11,00	-	-	-	11,97	12,47	12,47	▬ (1)
Dívida Líquida do Setor Público (% do PIB)	35,85	35,90	35,80	▼ (2)	36,00	37,00	36,90	▼ (1)
PIB (% do crescimento)	0,20	0,16	0,13	▼ (5)	0,80	0,69	0,55	▼ (4)
Produção Industrial (% do crescimento)	-2,30	-2,50	-2,50	▬ (2)	1,30	1,13	1,02	▼ (2)
Conta Corrente (US\$ Bilhões)	-83,00	-85,00	-86,00	▼ (3)	-77,00	-77,79	-77,00	▲ (1)
Balança Comercial (US\$ Bilhões)	0,10	-1,60	-1,86	▼ (2)	6,50	5,00	4,83	▼ (2)
Invest. Estrangeiro Direto (US\$ Bilhões)	60,00	60,00	60,00	▬ (37)	58,00	58,20	60,00	▲ (2)
Preços Administrados (%)	5,30	5,40	5,42	▲ (2)	7,10	7,48	7,60	▲ (2)

* comportamento dos indicadores desde o último Relatório de Mercado; os valores entre parênteses expressam o número de semanas em que vem ocorrendo o último comportamento

(▲ aumento, ▼ diminuição ou = estabilidade)



Expectativas de Mercado

Mediana - top 5 - curto prazo	dez/14				jan/15			
	Há 4 semanas	Há 1 semana	Hoje	Comportamento semanal*	Há 4 semanas	Há 1 semana	Hoje	Comportamento semanal*
IPCA (%)	0,83	0,82	0,75	▼ (1)	1,00	0,95	0,96	▲ (1)
IGP-DI (%)	0,60	0,50	0,53	▲ (1)	0,50	0,52	0,56	▲ (2)
IGP-M (%)	0,65	0,78	0,78	▬ (1)	0,52	0,56	0,56	▬ (1)
Taxa de câmbio - fim de período (R\$/US\$)	2,58	2,58	2,65	▲ (2)	2,55	2,59	2,62	▲ (2)
Meta Taxa Selic (%a.a.)	11,50	-	-	-	11,75	12,25	12,25	▬ (3)

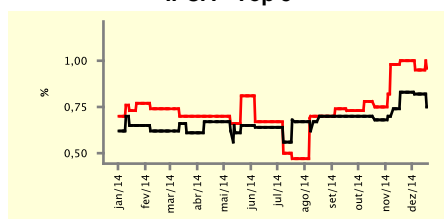
* comportamento dos indicadores desde o último Relatório de Mercado; os valores entre parênteses expressam o número de semanas em que vem ocorrendo o último comportamento

(▲ aumento, ▼ diminuição ou = estabilidade)

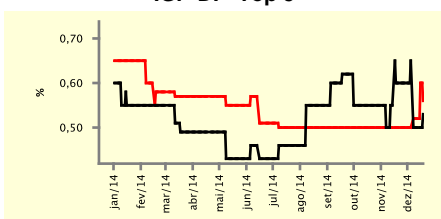
CURTO PRAZO

— dez/14 — jan/15

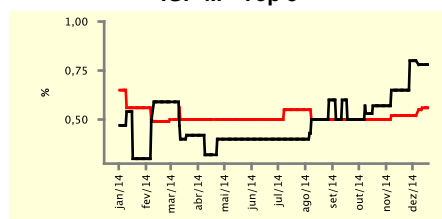
IPCA - Top 5



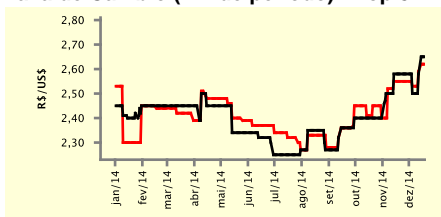
IGP-DI - Top 5



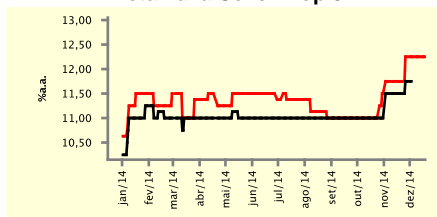
IGP-M - Top 5



Taxa de Câmbio (fim de período) - Top 5



Meta Taxa Selic - Top 5



Expectativas de Mercado

Mediana - top 5	2014				2015			
	Há 4 semanas	Há 1 semana	Hoje	Comportamento semanal*	Há 4 semanas	Há 1 semana	Hoje	Comportamento semanal*
Curto prazo								
IPCA (%)	6,49	6,45	6,38	▼ (1)	6,72	6,72	6,71	▼ (1)
IGP-DI (%)	3,97	3,90	3,93	▲ (1)	5,56	5,70	5,31	▼ (1)
IGP-M (%)	3,60	3,85	3,85	▬ (1)	5,68	5,65	5,65	▬ (1)
Taxa de câmbio - fim de período (R\$/US\$)	2,58	2,58	2,65	▲ (2)	2,70	2,75	2,75	▬ (2)
Meta Taxa Selic - fim de período (%a.a.)	11,50	-	-	-	12,00	12,50	12,50	▬ (1)
Médio prazo								
IPCA (%)	6,51	6,28	6,35	▲ (1)	6,40	6,20	6,40	▲ (1)
IGP-DI (%)	3,76	4,11	3,90	▼ (1)	6,26	5,99	5,99	▬ (1)
IGP-M (%)	3,64	3,75	3,72	▼ (1)	6,20	5,54	5,54	▬ (1)
Taxa de câmbio - fim de período (R\$/US\$)	2,60	2,60	2,65	▲ (1)	2,60	2,78	2,75	▼ (1)
Meta Taxa Selic - fim de período (%a.a.)	11,50	-	-	-	12,00	12,50	12,50	▬ (1)

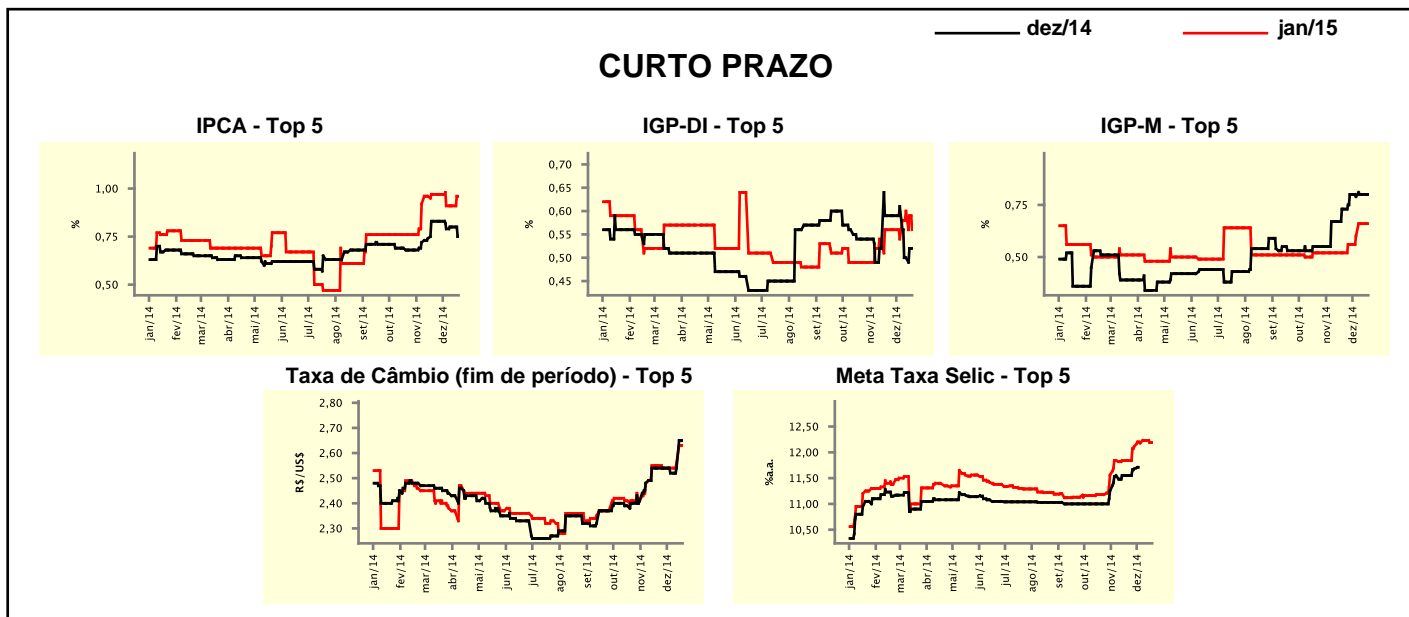
* comportamento dos indicadores desde o último Relatório de Mercado; os valores entre parênteses expressam o número de semanas em que vem ocorrendo o último comportamento

(▲ aumento, ▼ diminuição ou = estabilidade)

Expectativas de Mercado									
Média - top 5 - curto prazo	dez/14				jan/15				
	Há 4 semanas	Há 1 semana	Hoje	Comportamento semanal*	Há 4 semanas	Há 1 semana	Hoje	Comportamento semanal*	
IPCA (%)	0,83	0,80	0,75	▼ (1)	0,97	0,91	0,96	▲ (1)	
IGP-DI (%)	0,59	0,50	0,52	▲ (1)	0,56	0,60	0,56	▼ (1)	
IGP-M (%)	0,73	0,80	0,80	▬ (1)	0,52	0,66	0,66	▬ (1)	
Taxa de câmbio - fim de período (R\$/US\$)	2,54	2,54	2,65	▲ (2)	2,55	2,56	2,63	▲ (2)	
Meta Taxa Selic (%a.a.)	11,55	-	-	▬ (1)	11,84	12,23	12,19	▼ (1)	

* comportamento dos indicadores desde o último Relatório de Mercado; os valores entre parênteses expressam o número de semanas em que vem ocorrendo o último comportamento

(▲ aumento, ▼ diminuição ou = estabilidade)



Expectativas de Mercado									
Média - top 5	2014				2015				
	Há 4 semanas	Há 1 semana	Hoje	Comportamento semanal*	Há 4 semanas	Há 1 semana	Hoje	Comportamento semanal*	
Curto prazo									
IPCA (%)	6,53	6,43	6,38	▼ (1)	6,78	6,76	6,76	▬ (1)	
IGP-DI (%)	3,93	3,90	3,93	▲ (1)	5,73	5,95	5,67	▼ (1)	
IGP-M (%)	3,66	3,87	3,87	▬ (1)	5,59	5,71	5,71	▬ (2)	
Taxa de câmbio - fim de período (R\$/US\$)	2,54	2,54	2,65	▲ (2)	2,72	2,76	2,76	▬ (1)	
Meta Taxa Selic - fim de período (%a.a.)	11,55	-	-	▬ (1)	12,07	12,33	12,29	▼ (1)	
Médio prazo									
IPCA (%)	6,48	6,30	6,35	▲ (2)	6,44	6,34	6,40	▲ (2)	
IGP-DI (%)	3,83	4,02	3,97	▼ (2)	6,24	5,97	6,00	▲ (2)	
IGP-M (%)	3,61	3,80	3,79	▼ (1)	6,13	5,68	5,68	▬ (1)	
Taxa de câmbio - fim de período (R\$/US\$)	2,59	2,59	2,63	▲ (2)	2,66	2,79	2,80	▲ (1)	
Meta Taxa Selic - fim de período (%a.a.)	11,60	-	-	▬ (1)	12,00	12,25	12,25	▬ (1)	

* comportamento dos indicadores desde o último Relatório de Mercado; os valores entre parênteses expressam o número de semanas em que vem ocorrendo o último comportamento

(▲ aumento, ▼ diminuição ou = estabilidade)