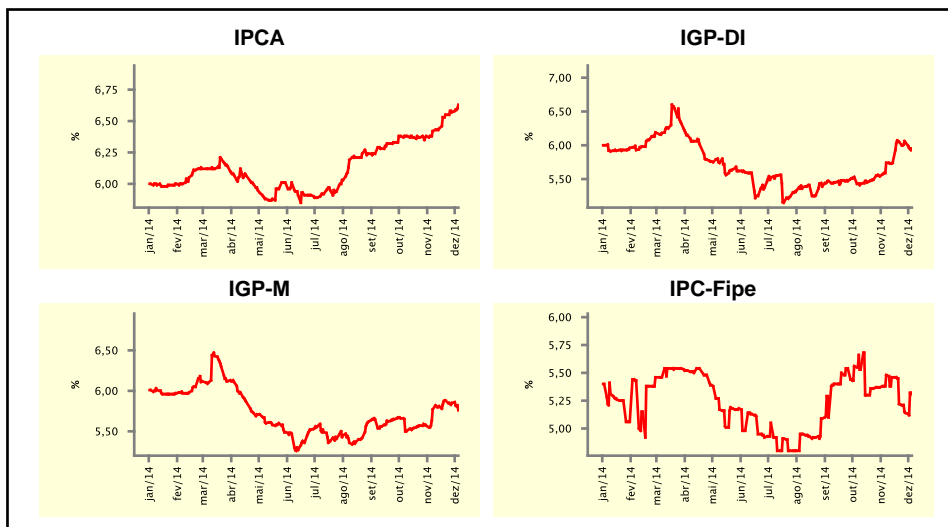


Expectativas de Mercado				
Inflação nos próximos 12 meses suavizada				
Mediana - agregado	Há 4 semanas	Há 1 semana	Hoje	Comportamento semanal*
IPCA (%)	6,42	6,57	6,63	▲ (6)
IGP-DI (%)	5,74	6,04	5,95	▼ (2)
IGP-M (%)	5,77	5,85	5,76	▼ (2)
IPC-Fipe (%)	5,48	5,14	5,31	▲ (1)

* comportamento dos indicadores desde o último Relatório de Mercado; os valores entre parênteses expressam o número de semanas em que vem ocorrendo o último comportamento

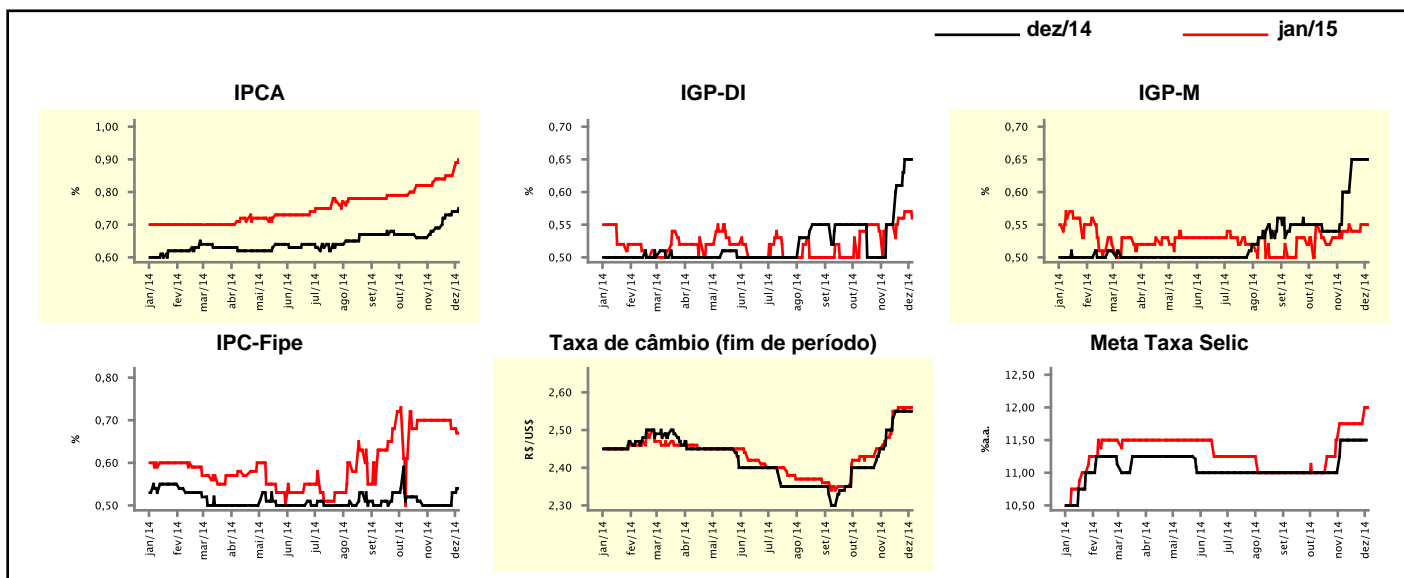
(▲ aumento, ▼ diminuição ou = estabilidade)



Mediana - agregado	Expectativas de Mercado							
	dez/14				jan/15			
	Há 4 semanas	Há 1 semana	Hoje	Comportamento semanal*	Há 4 semanas	Há 1 semana	Hoje	Comportamento semanal*
IPCA (%)	0,68	0,74	0,75	▲ (5)	0,83	0,85	0,90	▲ (1)
IGP-DI (%)	0,55	0,65	0,65	= (1)	0,55	0,57	0,56	▼ (1)
IGP-M (%)	0,60	0,65	0,65	= (2)	0,54	0,55	0,55	= (1)
IPC-Fipe (%)	0,50	0,53	0,54	▲ (2)	0,70	0,68	0,67	▼ (2)
Taxa de câmbio - fim de período (R\$/US\$)	2,50	2,55	2,55	= (2)	2,48	2,56	2,56	= (2)
Meta Taxa Selic (%a.a.)	11,50	11,50	-	= (1)	11,75	11,75	12,00	▲ (1)

* comportamento dos indicadores desde o último Relatório de Mercado; os valores entre parênteses expressam o número de semanas em que vem ocorrendo o último comportamento

(▲ aumento, ▼ diminuição ou = estabilidade)

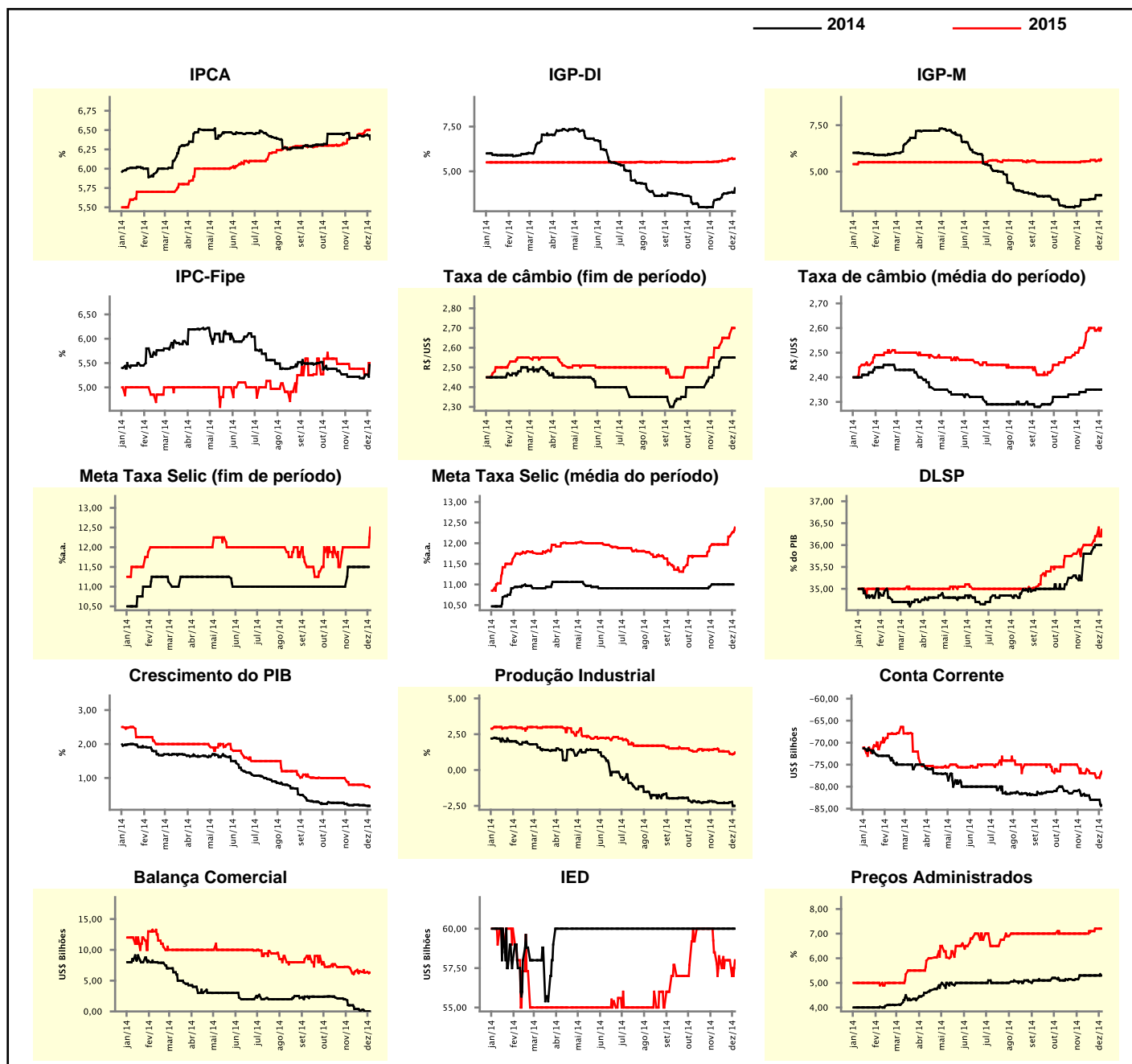


Expectativas de Mercado

Mediana - agregado	2014				2015			
	Há 4 semanas	Há 1 semana	Hoje	Comportamento semanal*	Há 4 semanas	Há 1 semana	Hoje	Comportamento semanal*
IPCA (%)	6,39	6,43	6,38	▼ (1)	6,40	6,49	6,50	▲ (3)
IGP-DI (%)	3,38	3,81	4,06	▲ (5)	5,54	5,69	5,70	▲ (5)
IGP-M (%)	3,48	3,72	3,72	▬ (1)	5,54	5,56	5,64	▲ (1)
IPC-Fipe (%)	5,22	5,26	5,46	▲ (2)	5,38	5,27	5,50	▲ (1)
Taxa de câmbio - fim de período (R\$/US\$)	2,50	2,55	2,55	▬ (2)	2,60	2,67	2,70	▲ (6)
Taxa de câmbio - média do período (R\$/US\$)	2,34	2,35	2,35	▬ (3)	2,52	2,59	2,60	▲ (1)
Meta Taxa Selic - fim de período (%a.a.)	11,50	11,50	-		12,00	12,00	12,50	▲ (1)
Meta Taxa Selic - média do período (%a.a.)	11,00	11,00	-		11,97	12,17	12,38	▲ (2)
Dívida Líquida do Setor Público (% do PIB)	35,20	36,00	36,00	▬ (1)	35,90	36,20	36,35	▲ (2)
PIB (% do crescimento)	0,20	0,19	0,18	▼ (3)	0,80	0,77	0,73	▼ (2)
Produção Industrial (% do crescimento)	-2,21	-2,26	-2,50	▼ (1)	1,46	1,13	1,23	▲ (1)
Conta Corrente (US\$ Bilhões)	-82,00	-83,00	-84,23	▼ (1)	-76,90	-78,00	-76,55	▲ (1)
Balança Comercial (US\$ Bilhões)	1,00	0,00	0,00	▬ (1)	7,00	6,31	6,31	▬ (1)
Invest. Estrangeiro Direto (US\$ Bilhões)	60,00	60,00	60,00	▬ (35)	58,50	58,00	58,00	▬ (3)
Preços Administrados (%)	5,30	5,30	5,30	▬ (4)	7,00	7,20	7,20	▬ (1)

* comportamento dos indicadores desde o último Relatório de Mercado; os valores entre parênteses expressam o número de semanas em que vem ocorrendo o último comportamento

(▲ aumento, ▼ diminuição ou = estabilidade)



Expectativas de Mercado

Mediana - top 5 - curto prazo	dez/14				jan/15			
	Há 4 semanas	Há 1 semana	Hoje	Comportamento semanal*	Há 4 semanas	Há 1 semana	Hoje	Comportamento semanal*
IPCA (%)	0,70	0,83	0,82	▼ (1)	0,98	1,00	0,95	▼ (1)
IGP-DI (%)	0,50	0,60	0,65	▲ (1)	0,50	0,50	0,50	▬ (21)
IGP-M (%)	0,65	0,80	0,80	▬ (1)	0,52	0,52	0,52	▬ (4)
Taxa de câmbio - fim de período (R\$/US\$)	2,50	2,58	2,50	▼ (1)	2,52	2,55	2,53	▼ (1)
Meta Taxa Selic (%a.a.)	11,50	11,75	-		11,75	12,25	12,25	▬ (1)

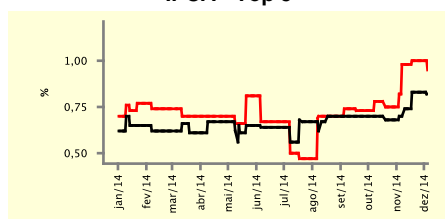
* comportamento dos indicadores desde o último Relatório de Mercado; os valores entre parênteses expressam o número de semanas em que vem ocorrendo o último comportamento

(▲ aumento, ▼ diminuição ou = estabilidade)

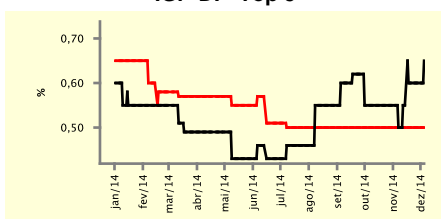
CURTO PRAZO

— dez/14 — jan/15

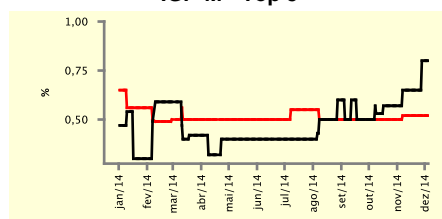
IPCA - Top 5



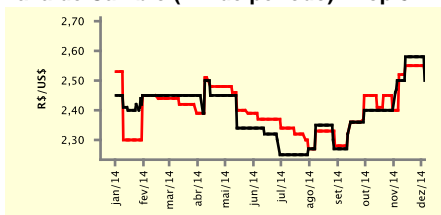
IGP-DI - Top 5



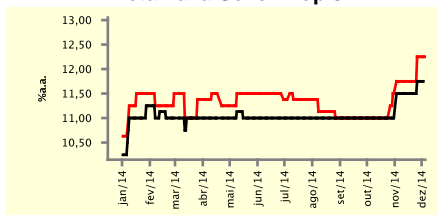
IGP-M - Top 5



Taxa de Câmbio (fim de período) - Top 5



Meta Taxa Selic - Top 5



Expectativas de Mercado

Mediana - top 5	2014				2015			
	Há 4 semanas	Há 1 semana	Hoje	Comportamento semanal*	Há 4 semanas	Há 1 semana	Hoje	Comportamento semanal*
Curto prazo								
IPCA (%)	6,38	6,49	6,45	▼ (1)	6,56	6,72	6,72	▬ (2)
IGP-DI (%)	3,25	3,97	4,06	▲ (1)	5,37	5,56	5,70	▲ (1)
IGP-M (%)	3,60	3,87	3,87	▬ (1)	5,68	5,68	5,70	▲ (1)
Taxa de câmbio - fim de período (R\$/US\$)	2,50	2,58	2,50	▼ (1)	2,70	2,70	2,75	▲ (1)
Meta Taxa Selic - fim de período (%a.a.)	11,50	11,75	-		12,00	12,25	12,38	▲ (2)
Médio prazo								
IPCA (%)	6,34	6,51	6,28	▼ (1)	6,74	6,40	6,20	▼ (1)
IGP-DI (%)	3,45	3,97	4,11	▲ (5)	6,39	6,26	5,92	▼ (1)
IGP-M (%)	3,33	3,72	3,72	▬ (1)	6,22	6,20	5,70	▼ (1)
Taxa de câmbio - fim de período (R\$/US\$)	2,50	2,60	2,60	▬ (3)	2,60	2,75	2,78	▲ (2)
Meta Taxa Selic - fim de período (%a.a.)	11,50	11,75	-		12,00	12,00	12,00	▬ (4)

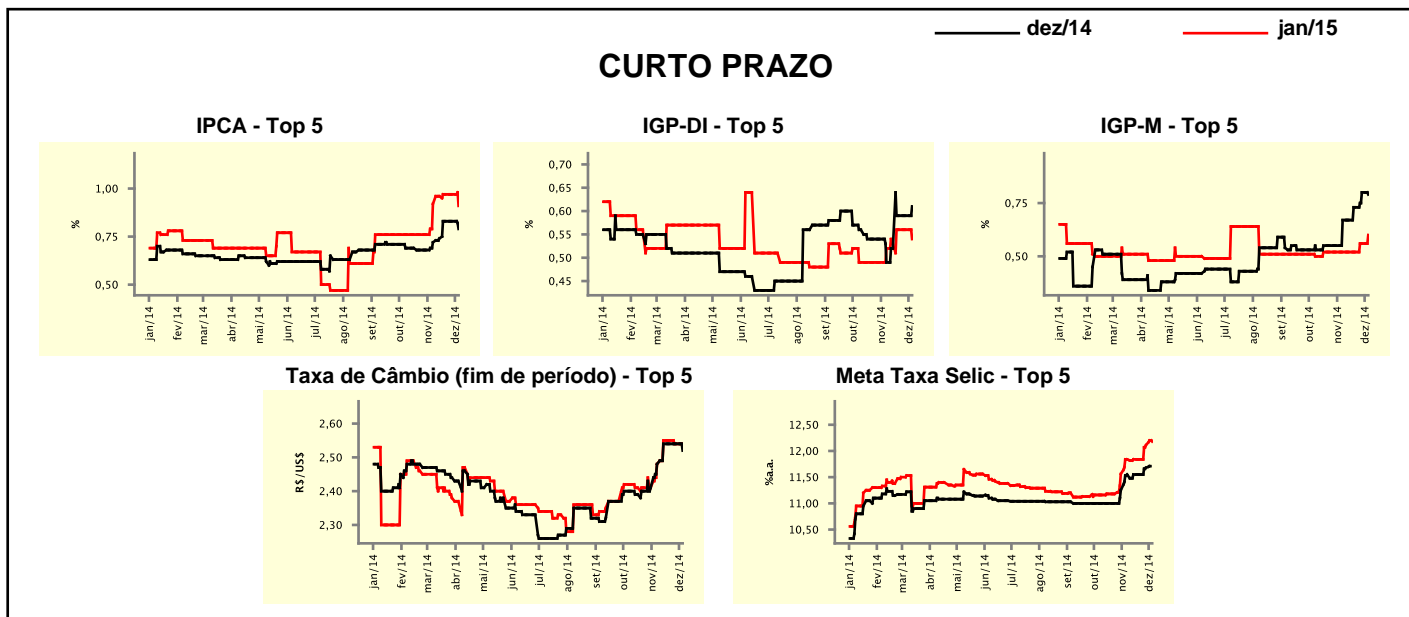
* comportamento dos indicadores desde o último Relatório de Mercado; os valores entre parênteses expressam o número de semanas em que vem ocorrendo o último comportamento

(▲ aumento, ▼ diminuição ou = estabilidade)

Expectativas de Mercado								
Média - top 5 - curto prazo	dez/14				jan/15			
	Há 4 semanas	Há 1 semana	Hoje	Comportamento semanal*	Há 4 semanas	Há 1 semana	Hoje	Comportamento semanal*
IPCA (%)	0,72	0,83	0,79	▼ (1)	0,92	0,97	0,91	▼ (1)
IGP-DI (%)	0,49	0,59	0,61	▲ (1)	0,52	0,56	0,54	▼ (1)
IGP-M (%)	0,67	0,80	0,79	▼ (1)	0,52	0,56	0,60	▲ (2)
Taxa de câmbio - fim de período (R\$/US\$)	2,48	2,54	2,52	▼ (1)	2,48	2,54	2,54	= (1)
Meta Taxa Selic (%a.a.)	11,55	11,68	-		11,84	12,11	12,18	▲ (2)

* comportamento dos indicadores desde o último Relatório de Mercado; os valores entre parênteses expressam o número de semanas em que vem ocorrendo o último comportamento

(▲ aumento, ▼ diminuição ou = estabilidade)



Expectativas de Mercado								
Média - top 5	2014				2015			
	Há 4 semanas	Há 1 semana	Hoje	Comportamento semanal*	Há 4 semanas	Há 1 semana	Hoje	Comportamento semanal*
Curto prazo								
IPCA (%)	6,39	6,52	6,42	▼ (2)	6,51	6,78	6,75	▼ (1)
IGP-DI (%)	3,29	3,93	4,02	▲ (1)	5,51	5,73	5,80	▲ (1)
IGP-M (%)	3,59	3,87	3,86	▼ (1)	5,59	5,67	5,71	▲ (2)
Taxa de câmbio - fim de período (R\$/US\$)	2,48	2,54	2,52	▼ (1)	2,68	2,71	2,74	▲ (1)
Meta Taxa Selic - fim de período (%a.a.)	11,55	11,68	-		12,07	12,25	12,27	▲ (2)
Médio prazo								
IPCA (%)	6,40	6,46	6,29	▼ (2)	6,50	6,44	6,26	▼ (1)
IGP-DI (%)	3,42	3,89	4,09	▲ (6)	6,50	6,24	5,93	▼ (1)
IGP-M (%)	3,29	3,77	3,76	▼ (1)	6,20	6,13	5,74	▼ (1)
Taxa de câmbio - fim de período (R\$/US\$)	2,47	2,57	2,57	= (1)	2,63	2,75	2,79	▲ (2)
Meta Taxa Selic - fim de período (%a.a.)	11,60	11,70	-		12,00	12,15	12,15	= (1)

* comportamento dos indicadores desde o último Relatório de Mercado; os valores entre parênteses expressam o número de semanas em que vem ocorrendo o último comportamento

(▲ aumento, ▼ diminuição ou = estabilidade)