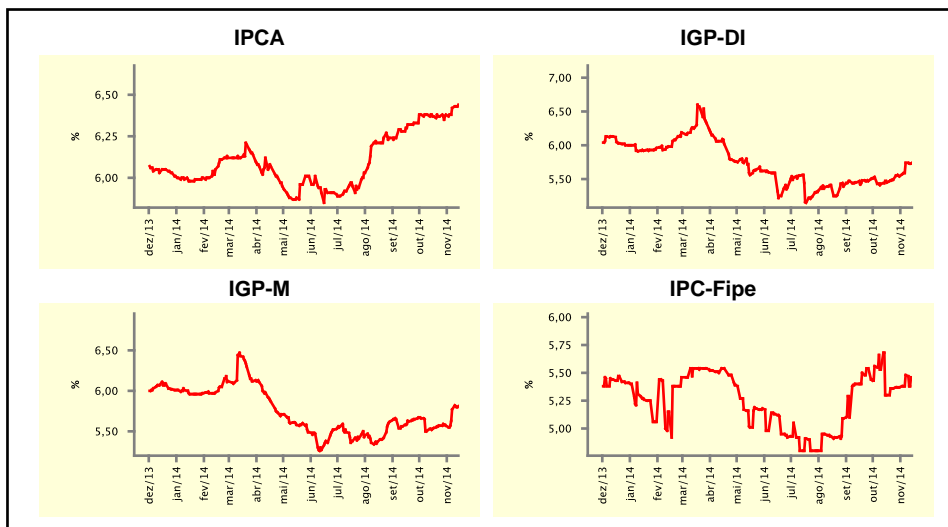


Expectativas de Mercado				
Inflação nos próximos 12 meses suavizada				
Mediana - agregado	Há 4 semanas	Há 1 semana	Hoje	Comportamento semanal*
IPCA (%)	6,37	6,42	6,44	▲ (3)
IGP-DI (%)	5,45	5,74	5,74	▬ (1)
IGP-M (%)	5,54	5,77	5,81	▲ (2)
IPC-Fipe (%)	5,30	5,48	5,46	▼ (1)

* comportamento dos indicadores desde o último Relatório de Mercado; os valores entre parênteses expressam o número de semanas em que vem ocorrendo o último comportamento

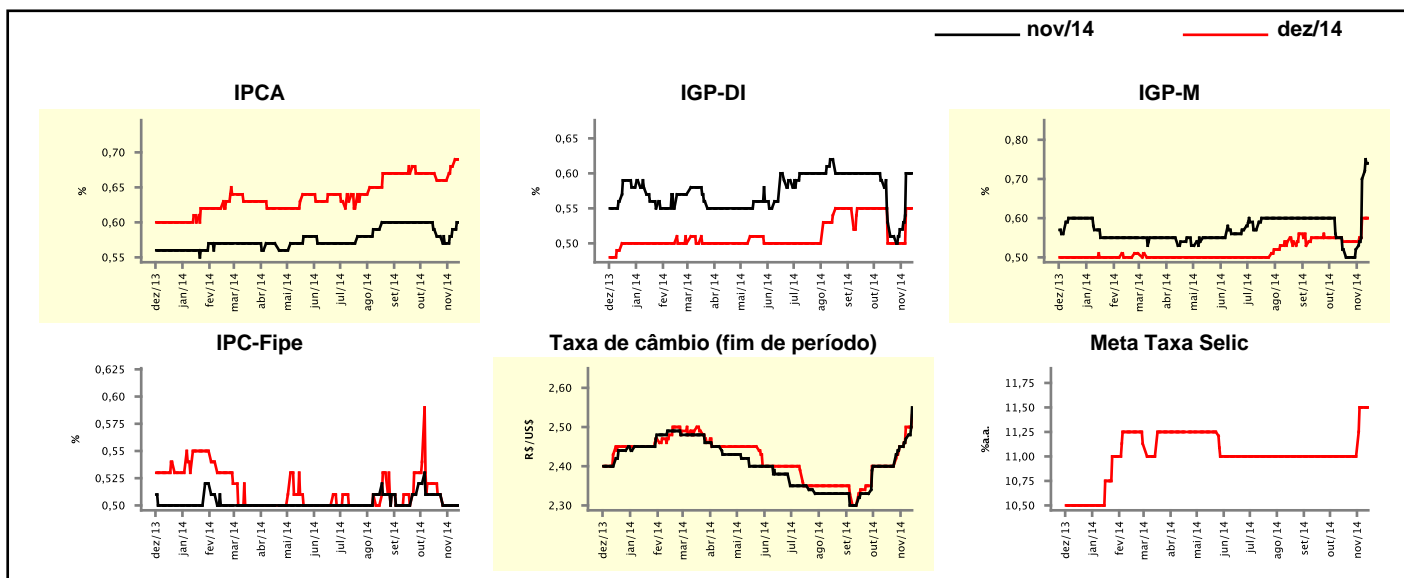
(▲ aumento, ▼ diminuição ou = estabilidade)



Mediana - agregado	nov/14				dez/14			
	Há 4 semanas	Há 1 semana	Hoje	Comportamento semanal*	Há 4 semanas	Há 1 semana	Hoje	Comportamento semanal*
IPCA (%)	0,59	0,59	0,60	▲ (2)	0,67	0,68	0,69	▲ (2)
IGP-DI (%)	0,53	0,60	0,60	▬ (1)	0,50	0,55	0,55	▬ (1)
IGP-M (%)	0,52	0,70	0,74	▲ (3)	0,54	0,60	0,60	▬ (1)
IPC-Fipe (%)	0,51	0,50	0,50	▬ (2)	0,52	0,50	0,50	▬ (2)
Taxa de câmbio - fim de período (R\$/US\$)	2,40	2,47	2,55	▲ (3)	2,40	2,50	2,53	▲ (3)
Meta Taxa Selic (%a.a.)	-	-	-	-	11,00	11,50	11,50	▬ (1)

* comportamento dos indicadores desde o último Relatório de Mercado; os valores entre parênteses expressam o número de semanas em que vem ocorrendo o último comportamento

(▲ aumento, ▼ diminuição ou = estabilidade)

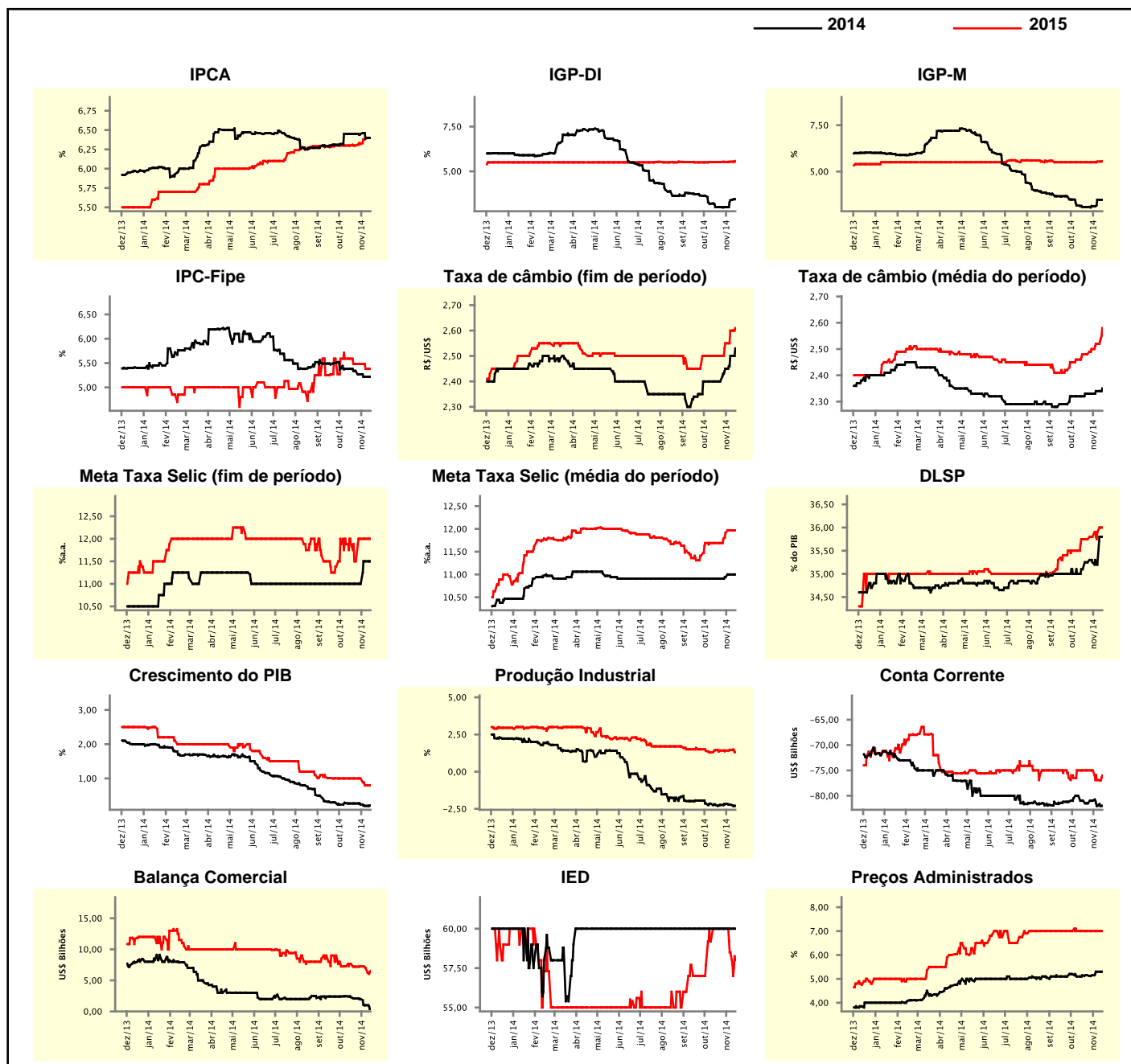


Expectativas de Mercado

Mediana - agregado	2014				2015			
	Há 4 semanas	Há 1 semana	Hoje	Comportamento semanal*	Há 4 semanas	Há 1 semana	Hoje	Comportamento semanal*
IPCA (%)	6,45	6,39	6,40	▲ (1)	6,30	6,40	6,40	▬ (1)
IGP-DI (%)	3,00	3,38	3,44	▲ (2)	5,52	5,54	5,57	▲ (2)
IGP-M (%)	3,09	3,48	3,48	▬ (1)	5,50	5,54	5,55	▲ (2)
IPC-Fipe (%)	5,38	5,22	5,22	▬ (1)	5,59	5,38	5,38	▬ (1)
Taxa de câmbio - fim de período (R\$/US\$)	2,40	2,50	2,53	▲ (3)	2,50	2,60	2,61	▲ (3)
Taxa de câmbio - média do período (R\$/US\$)	2,32	2,34	2,35	▲ (2)	2,48	2,52	2,58	▲ (3)
Meta Taxa Selic - fim de período (%a.a.)	11,00	11,50	11,50	▬ (1)	11,88	12,00	12,00	▬ (2)
Meta Taxa Selic - média do período (%a.a.)	10,91	11,00	11,00	▬ (1)	11,69	11,97	11,97	▬ (1)
Dívida Líquida do Setor Público (% do PIB)	35,10	35,20	35,80	▲ (1)	35,75	35,90	36,00	▲ (3)
PIB (% do crescimento)	0,27	0,20	0,21	▲ (1)	1,00	0,80	0,80	▬ (1)
Produção Industrial (% do crescimento)	-2,24	-2,21	-2,30	▼ (2)	1,46	1,46	1,31	▼ (1)
Conta Corrente (US\$ Bilhões)	-81,00	-82,00	-82,00	▬ (1)	-75,00	-76,90	-76,00	▲ (1)
Balança Comercial (US\$ Bilhões)	2,29	1,00	0,40	▼ (5)	7,65	7,00	6,50	▼ (2)
Invest. Estrangeiro Direto (US\$ Bilhões)	60,00	60,00	60,00	▬ (32)	60,00	58,50	58,00	▼ (2)
Preços Administrados (%)	5,15	5,30	5,30	▬ (1)	7,00	7,00	7,00	▬ (14)

* comportamento dos indicadores desde o último Relatório de Mercado; os valores entre parênteses expressam o número de semanas em que vem ocorrendo o último comportamento

(▲ aumento, ▼ diminuição ou = estabilidade)



Expectativas de Mercado

Mediana - top 5 - curto prazo	nov/14				dez/14			
	Há 4 semanas	Há 1 semana	Hoje	Comportamento semanal*	Há 4 semanas	Há 1 semana	Hoje	Comportamento semanal*
IPCA (%)	0,62	0,57	0,60	▲ (1)	0,70	0,70	0,74	▲ (2)
IGP-DI (%)	0,45	0,60	0,60	≡ (1)	0,55	0,50	0,55	▲ (1)
IGP-M (%)	0,49	0,85	0,85	≡ (1)	0,57	0,65	0,65	≡ (1)
Taxa de câmbio - fim de período (R\$/US\$)	2,39	2,47	2,59	▲ (3)	2,40	2,50	2,58	▲ (2)
Meta Taxa Selic (%a.a.)	-	-	-		11,00	11,50	11,50	≡ (1)

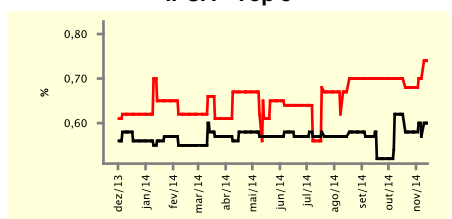
* comportamento dos indicadores desde o último Relatório de Mercado; os valores entre parênteses expressam o número de semanas em que vem ocorrendo o último comportamento

(▲ aumento, ▼ diminuição ou = estabilidade)

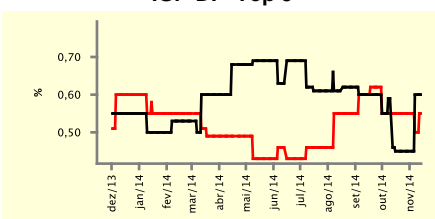
CURTO PRAZO

— nov/14 — dez/14

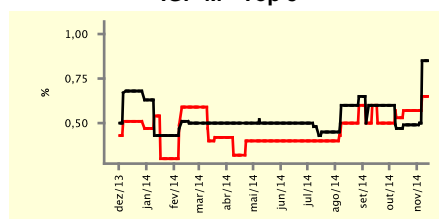
IPCA - Top 5



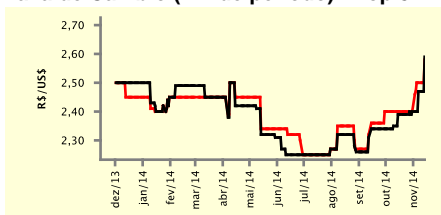
IGP-DI - Top 5



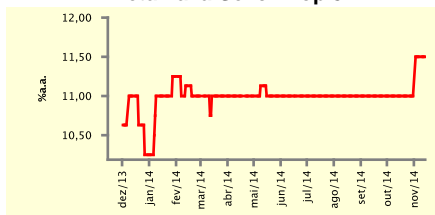
IGP-M - Top 5



Taxa de Câmbio (fim de período) - Top 5



Meta Taxa Selic - Top 5



Expectativas de Mercado

Mediana - top 5	2014				2015			
	Há 4 semanas	Há 1 semana	Hoje	Comportamento semanal*	Há 4 semanas	Há 1 semana	Hoje	Comportamento semanal*
Curto prazo								
IPCA (%)	6,48	6,38	6,43	▲ (1)	6,30	6,56	6,66	▲ (2)
IGP-DI (%)	2,84	3,25	3,25	≡ (1)	5,37	5,37	5,37	≡ (4)
IGP-M (%)	3,02	3,60	3,60	≡ (1)	5,50	5,68	5,68	≡ (1)
Taxa de câmbio - fim de período (R\$/US\$)	2,40	2,50	2,58	▲ (2)	2,48	2,70	2,70	≡ (1)
Meta Taxa Selic - fim de período (%a.a.)	11,00	11,50	11,50	≡ (1)	11,50	12,00	12,00	≡ (2)
Médio prazo								
IPCA (%)	6,51	6,34	6,50	▲ (1)	6,38	6,74	6,50	▼ (1)
IGP-DI (%)	2,81	3,45	3,55	▲ (2)	5,79	6,39	6,39	≡ (1)
IGP-M (%)	2,83	3,33	3,38	▲ (3)	5,44	6,22	6,20	▼ (1)
Taxa de câmbio - fim de período (R\$/US\$)	2,40	2,50	2,60	▲ (2)	2,40	2,60	2,60	≡ (1)
Meta Taxa Selic - fim de período (%a.a.)	11,00	11,50	11,50	≡ (2)	12,00	12,00	12,00	≡ (1)

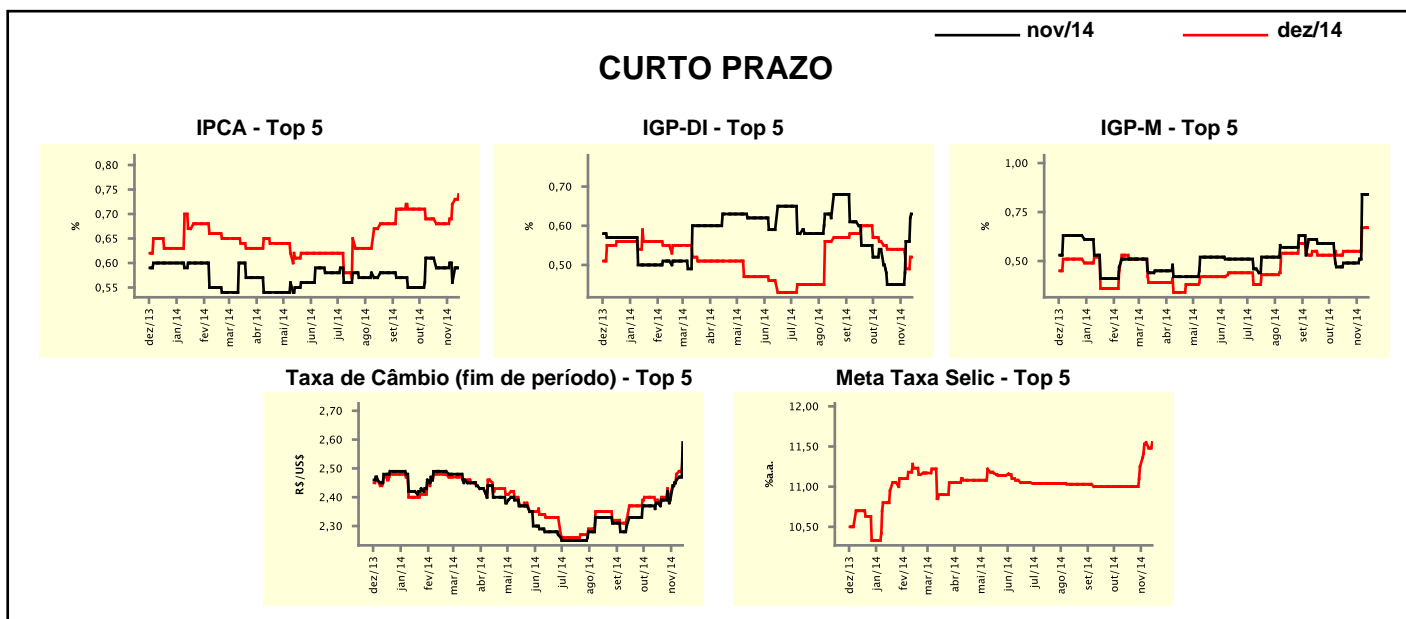
* comportamento dos indicadores desde o último Relatório de Mercado; os valores entre parênteses expressam o número de semanas em que vem ocorrendo o último comportamento

(▲ aumento, ▼ diminuição ou = estabilidade)

Expectativas de Mercado								
Média - top 5 - curto prazo	nov/14				dez/14			
	Há 4 semanas	Há 1 semana	Hoje	Comportamento semanal*	Há 4 semanas	Há 1 semana	Hoje	Comportamento semanal*
IPCA (%)	0,61	0,56	0,59	▲ (1)	0,69	0,72	0,74	▲ (2)
IGP-DI (%)	0,45	0,56	0,63	▲ (2)	0,54	0,49	0,52	▲ (1)
IGP-M (%)	0,49	0,84	0,84	▬ (1)	0,55	0,67	0,67	▬ (1)
Taxa de câmbio - fim de período (R\$/US\$)	2,38	2,46	2,59	▲ (2)	2,39	2,48	2,54	▲ (4)
Meta Taxa Selic (%a.a.)	-	-	-		11,00	11,55	11,55	▬ (1)

* comportamento dos indicadores desde o último Relatório de Mercado; os valores entre parênteses expressam o número de semanas em que vem ocorrendo o último comportamento

(▲ aumento, ▼ diminuição ou = estabilidade)



Expectativas de Mercado								
Média - top 5	2014				2015			
	Há 4 semanas	Há 1 semana	Hoje	Comportamento semanal*	Há 4 semanas	Há 1 semana	Hoje	Comportamento semanal*
Curto prazo								
IPCA (%)	6,50	6,39	6,44	▲ (1)	6,30	6,51	6,67	▲ (2)
IGP-DI (%)	2,93	3,29	3,40	▲ (2)	5,39	5,51	5,51	▬ (1)
IGP-M (%)	2,99	3,59	3,59	▬ (1)	5,46	5,59	5,59	▬ (1)
Taxa de câmbio - fim de período (R\$/US\$)	2,39	2,48	2,54	▲ (4)	2,47	2,68	2,72	▲ (3)
Meta Taxa Selic - fim de período (%a.a.)	11,00	11,55	11,55	▬ (1)	11,44	12,07	12,07	▬ (1)
Médio prazo								
IPCA (%)	6,49	6,40	6,45	▲ (1)	6,42	6,50	6,44	▼ (1)
IGP-DI (%)	2,75	3,42	3,48	▲ (3)	5,79	6,50	6,49	▼ (1)
IGP-M (%)	2,80	3,29	3,40	▲ (5)	5,68	6,20	6,27	▲ (2)
Taxa de câmbio - fim de período (R\$/US\$)	2,40	2,47	2,53	▲ (3)	2,48	2,63	2,66	▲ (3)
Meta Taxa Selic - fim de período (%a.a.)	11,00	11,60	11,60	▬ (1)	11,83	12,00	12,00	▬ (1)

* comportamento dos indicadores desde o último Relatório de Mercado; os valores entre parênteses expressam o número de semanas em que vem ocorrendo o último comportamento

(▲ aumento, ▼ diminuição ou = estabilidade)