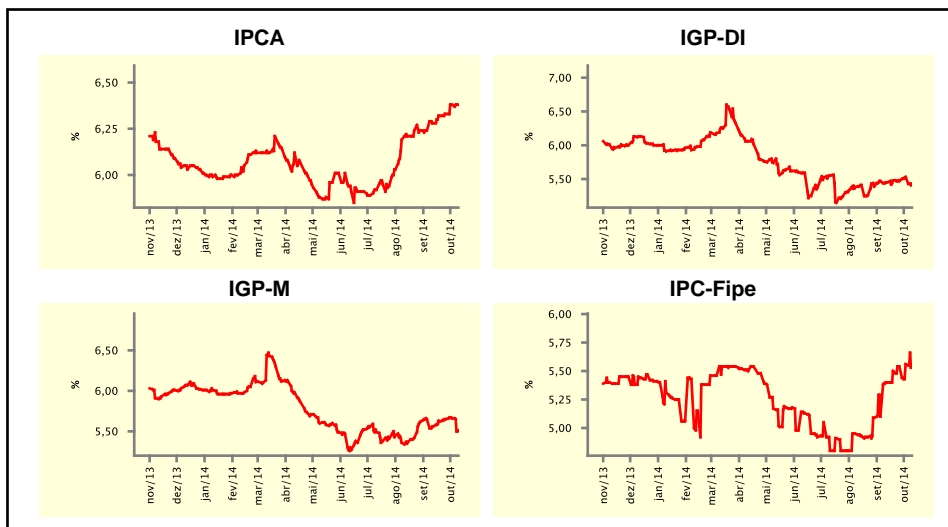


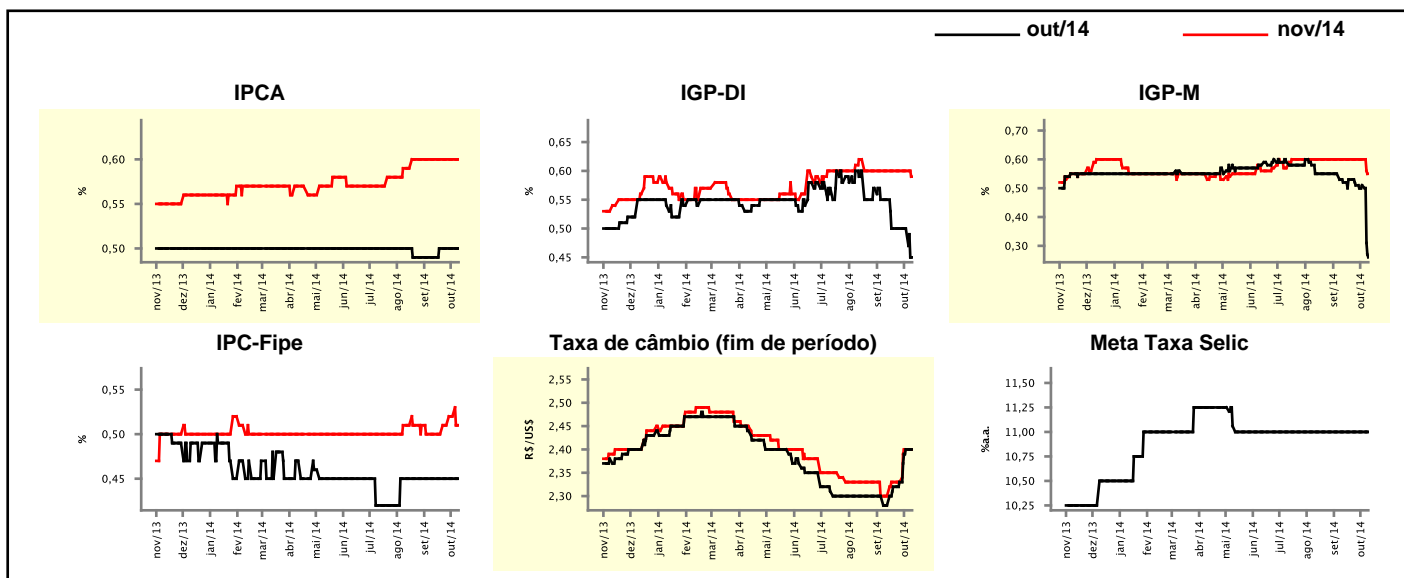
Expectativas de Mercado				
Inflação nos próximos 12 meses suavizada				
Mediana - agregado	Há 4 semanas	Há 1 semana	Hoje	Comportamento semanal*
IPCA (%)	6,28	6,38	6,38	= (1)
IGP-DI (%)	5,45	5,53	5,43	▼ (1)
IGP-M (%)	5,56	5,66	5,51	▼ (1)
IPC-Fipe (%)	5,40	5,56	5,53	▼ (1)

* comportamento dos indicadores desde o último Relatório de Mercado; os valores entre parênteses expressam o número de semanas em que vem ocorrendo o último comportamento
(▲ aumento, ▼ diminuição ou = estabilidade)



Mediana - agregado	out/14				nov/14			
	Há 4 semanas	Há 1 semana	Hoje	Comportamento semanal*	Há 4 semanas	Há 1 semana	Hoje	Comportamento semanal*
IPCA (%)	0,49	0,50	0,50	= (3)	0,60	0,60	0,60	= (7)
IGP-DI (%)	0,55	0,50	0,45	▼ (1)	0,60	0,60	0,59	▼ (1)
IGP-M (%)	0,52	0,51	0,26	▼ (1)	0,60	0,60	0,55	▼ (1)
IPC-Fipe (%)	0,45	0,45	0,45	= (9)	0,50	0,52	0,51	▼ (1)
Taxa de câmbio - fim de período (R\$/US\$)	2,28	2,40	2,40	= (1)	2,30	2,40	2,40	= (1)
Meta Taxa Selic (%a.a.)	11,00	11,00	11,00	= (21)	-	-	-	-

* comportamento dos indicadores desde o último Relatório de Mercado; os valores entre parênteses expressam o número de semanas em que vem ocorrendo o último comportamento
(▲ aumento, ▼ diminuição ou = estabilidade)

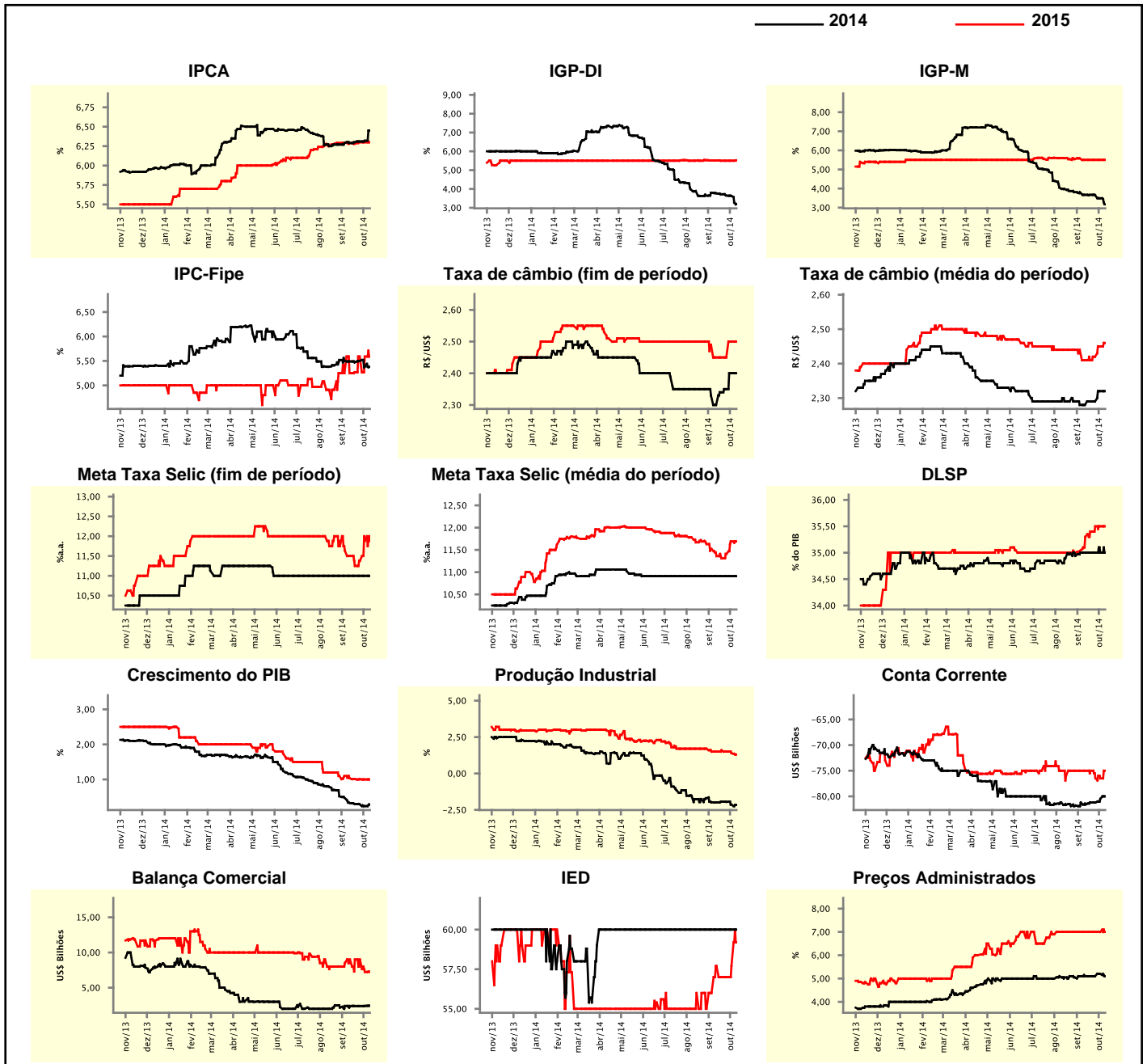


Expectativas de Mercado

Mediana - agregado	2014				2015			
	Há 4 semanas	Há 1 semana	Hoje	Comportamento semanal*	Há 4 semanas	Há 1 semana	Hoje	Comportamento semanal*
IPCA (%)	6,29	6,32	6,45	▲ (4)	6,29	6,30	6,30	▬ (2)
IGP-DI (%)	3,77	3,63	3,19	▼ (5)	5,52	5,50	5,52	▲ (1)
IGP-M (%)	3,67	3,49	3,17	▼ (3)	5,50	5,50	5,50	▬ (4)
IPC-Fipe (%)	5,49	5,38	5,38	▬ (1)	5,25	5,59	5,59	▬ (2)
Taxa de câmbio - fim de período (R\$/US\$)	2,30	2,40	2,40	▬ (1)	2,45	2,50	2,50	▬ (1)
Taxa de câmbio - média do período (R\$/US\$)	2,28	2,32	2,32	▬ (1)	2,41	2,45	2,46	▲ (3)
Meta Taxa Selic - fim de período (%a.a.)	11,00	11,00	11,00	▬ (19)	11,50	11,88	11,88	▬ (1)
Meta Taxa Selic - média do período (%a.a.)	10,91	10,91	10,91	▬ (19)	11,36	11,69	11,69	▬ (1)
Dívida Líquida do Setor Público (% do PIB)	35,00	35,00	35,00	▬ (5)	35,30	35,50	35,50	▬ (2)
PIB (% do crescimento)	0,33	0,24	0,28	▲ (1)	1,04	1,00	1,00	▬ (1)
Produção Industrial (% do crescimento)	-1,98	-2,14	-2,16	▼ (3)	1,50	1,40	1,30	▼ (3)
Conta Corrente (US\$ Bilhões)	-81,60	-80,50	-80,00	▲ (2)	-75,00	-76,50	-75,00	▲ (1)
Balança Comercial (US\$ Bilhões)	2,40	2,41	2,44	▲ (2)	9,00	7,24	7,27	▲ (1)
Invest. Estrangeiro Direto (US\$ Bilhões)	60,00	60,00	60,00	▬ (27)	57,70	57,70	59,20	▲ (2)
Preços Administrados (%)	5,10	5,20	5,10	▼ (1)	7,00	7,00	7,00	▬ (9)

* comportamento dos indicadores desde o último Relatório de Mercado; os valores entre parênteses expressam o número de semanas em que vem ocorrendo o último comportamento

(▲ aumento, ▼ diminuição ou = estabilidade)



Expectativas de Mercado

Mediana - top 5 - curto prazo	out/14				nov/14			
	Há 4 semanas	Há 1 semana	Hoje	Comportamento semanal*	Há 4 semanas	Há 1 semana	Hoje	Comportamento semanal*
IPCA (%)	0,50	0,50	0,50	≡ (5)	0,57	0,52	0,62	▲ (1)
IGP-DI (%)	0,53	0,42	0,35	▼ (2)	0,60	0,55	0,59	▲ (1)
IGP-M (%)	0,55	0,50	0,19	▼ (1)	0,60	0,60	0,47	▼ (1)
Taxa de câmbio - fim de período (R\$/US\$)	2,28	2,45	2,45	≡ (1)	2,31	2,34	2,35	▲ (1)
Meta Taxa Selic (%a.a.)	11,00	11,00	11,00	≡ (37)	-	-	-	-

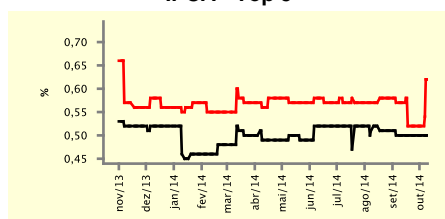
* comportamento dos indicadores desde o último Relatório de Mercado; os valores entre parênteses expressam o número de semanas em que vem ocorrendo o último comportamento

(▲ aumento, ▼ diminuição ou = estabilidade)

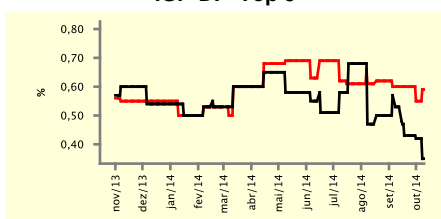
CURTO PRAZO

— out/14 — nov/14

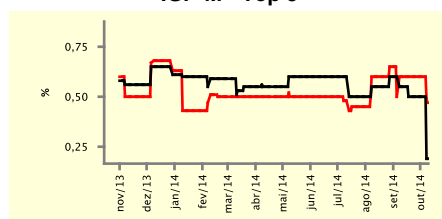
IPCA - Top 5



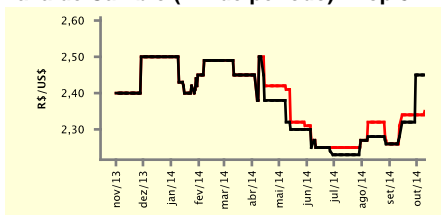
IGP-DI - Top 5



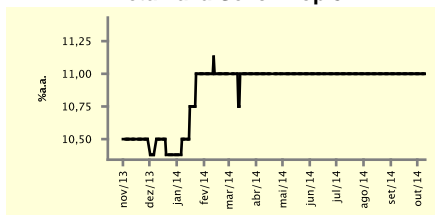
IGP-M - Top 5



Taxa de Câmbio (fim de período) - Top 5



Meta Taxa Selic - Top 5



Expectativas de Mercado

Mediana - top 5	2014				2015			
	Há 4 semanas	Há 1 semana	Hoje	Comportamento semanal*	Há 4 semanas	Há 1 semana	Hoje	Comportamento semanal*
Curto prazo								
IPCA (%)	6,33	6,31	6,48	▲ (1)	6,02	6,02	6,30	▲ (1)
IGP-DI (%)	3,73	3,40	3,09	▼ (2)	5,52	5,50	5,41	▼ (1)
IGP-M (%)	3,65	3,50	3,01	▼ (2)	5,64	5,64	5,57	▼ (1)
Taxa de câmbio - fim de período (R\$/US\$)	2,32	2,40	2,40	≡ (1)	2,38	2,48	2,48	≡ (1)
Meta Taxa Selic - fim de período (%a.a.)	11,00	11,00	11,00	≡ (21)	11,50	11,38	11,38	≡ (3)
Médio prazo								
IPCA (%)	6,28	6,31	6,51	▲ (1)	6,40	6,40	6,38	▼ (1)
IGP-DI (%)	3,38	3,24	2,89	▼ (1)	5,79	5,34	5,79	▲ (1)
IGP-M (%)	3,19	3,17	2,83	▼ (2)	5,50	5,44	5,44	≡ (1)
Taxa de câmbio - fim de período (R\$/US\$)	2,24	2,45	2,40	▼ (1)	2,35	2,42	2,40	▼ (1)
Meta Taxa Selic - fim de período (%a.a.)	11,00	11,00	11,00	≡ (16)	12,00	12,00	12,00	≡ (9)

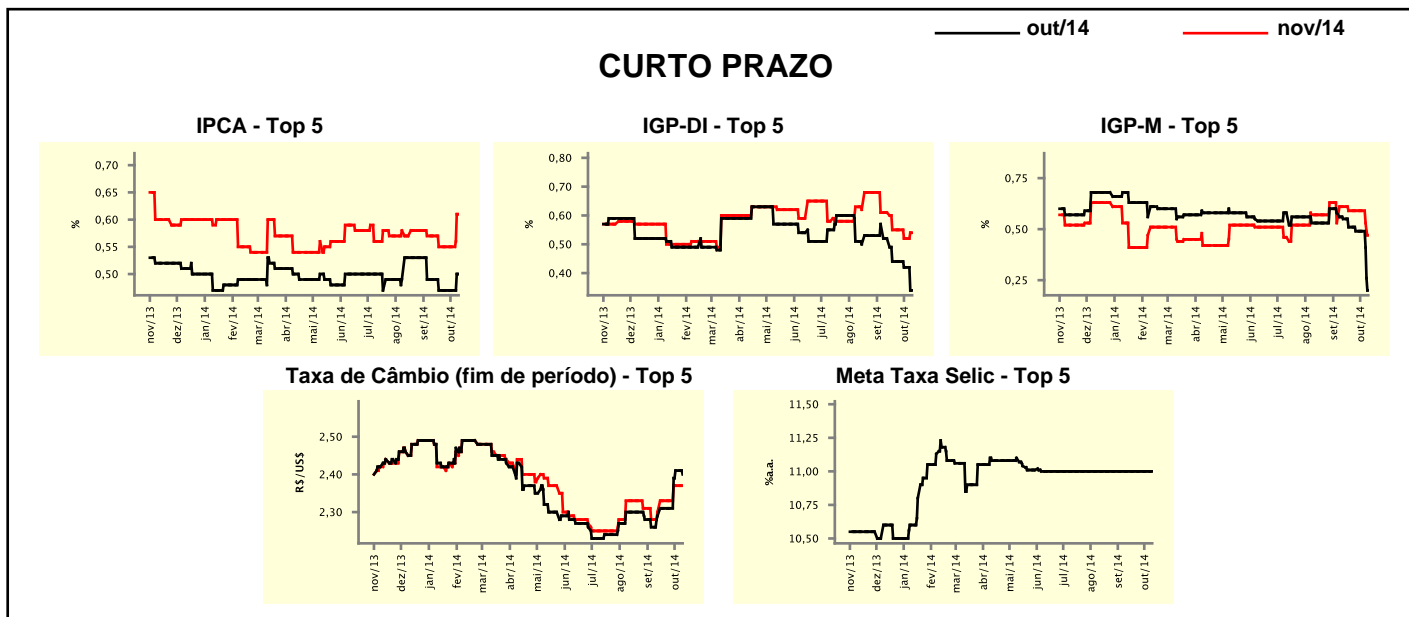
* comportamento dos indicadores desde o último Relatório de Mercado; os valores entre parênteses expressam o número de semanas em que vem ocorrendo o último comportamento

(▲ aumento, ▼ diminuição ou = estabilidade)

Expectativas de Mercado								
Média - top 5 - curto prazo	out/14				nov/14			
	Há 4 semanas	Há 1 semana	Hoje	Comportamento semanal*	Há 4 semanas	Há 1 semana	Hoje	Comportamento semanal*
IPCA (%)	0,49	0,47	0,50	▲ (1)	0,57	0,55	0,61	▲ (1)
IGP-DI (%)	0,52	0,42	0,34	▼ (2)	0,61	0,52	0,54	▲ (1)
IGP-M (%)	0,55	0,49	0,20	▼ (1)	0,61	0,59	0,47	▼ (1)
Taxa de câmbio - fim de período (R\$/US\$)	2,29	2,41	2,40	▼ (1)	2,30	2,37	2,37	▬ (1)
Meta Taxa Selic (%a.a.)	11,00	11,00	11,00	▬ (18)	-	-	-	-

* comportamento dos indicadores desde o último Relatório de Mercado; os valores entre parênteses expressam o número de semanas em que vem ocorrendo o último comportamento

(▲ aumento, ▼ diminuição ou = estabilidade)



Expectativas de Mercado								
Média - top 5	2014				2015			
	Há 4 semanas	Há 1 semana	Hoje	Comportamento semanal*	Há 4 semanas	Há 1 semana	Hoje	Comportamento semanal*
Curto prazo								
IPCA (%)	6,30	6,26	6,50	▲ (1)	6,25	6,24	6,30	▲ (1)
IGP-DI (%)	3,66	3,39	3,09	▼ (2)	5,56	5,43	5,37	▼ (1)
IGP-M (%)	3,65	3,40	2,99	▼ (4)	5,62	5,63	5,56	▼ (1)
Taxa de câmbio - fim de período (R\$/US\$)	2,32	2,40	2,40	▬ (1)	2,40	2,48	2,48	▬ (1)
Meta Taxa Selic - fim de período (%a.a.)	11,00	11,00	11,00	▬ (4)	11,42	11,41	11,41	▬ (3)
Médio prazo								
IPCA (%)	6,25	6,27	6,47	▲ (1)	6,40	6,39	6,44	▲ (1)
IGP-DI (%)	3,47	3,43	2,92	▼ (1)	5,80	5,56	5,79	▲ (1)
IGP-M (%)	3,33	3,18	2,78	▼ (2)	5,52	5,48	5,68	▲ (1)
Taxa de câmbio - fim de período (R\$/US\$)	2,26	2,39	2,40	▲ (2)	2,32	2,40	2,48	▲ (2)
Meta Taxa Selic - fim de período (%a.a.)	11,00	11,00	11,00	▬ (9)	11,63	11,71	11,83	▲ (1)

* comportamento dos indicadores desde o último Relatório de Mercado; os valores entre parênteses expressam o número de semanas em que vem ocorrendo o último comportamento

(▲ aumento, ▼ diminuição ou = estabilidade)