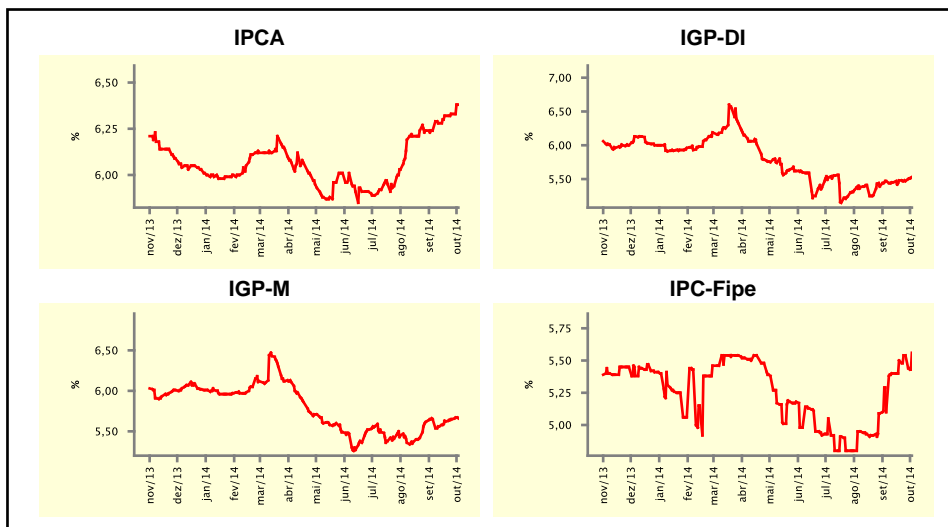


Expectativas de Mercado				
Inflação nos próximos 12 meses suavizada				
Mediana - agregado	Há 4 semanas	Há 1 semana	Hoje	Comportamento semanal*
IPCA (%)	6,24	6,33	6,38	▲ (4)
IGP-DI (%)	5,47	5,47	5,53	▲ (1)
IGP-M (%)	5,65	5,65	5,66	▲ (3)
IPC-Fipe (%)	5,10	5,54	5,56	▲ (6)

* comportamento dos indicadores desde o último Relatório de Mercado; os valores entre parênteses expressam o número de semanas em que vem ocorrendo o último comportamento

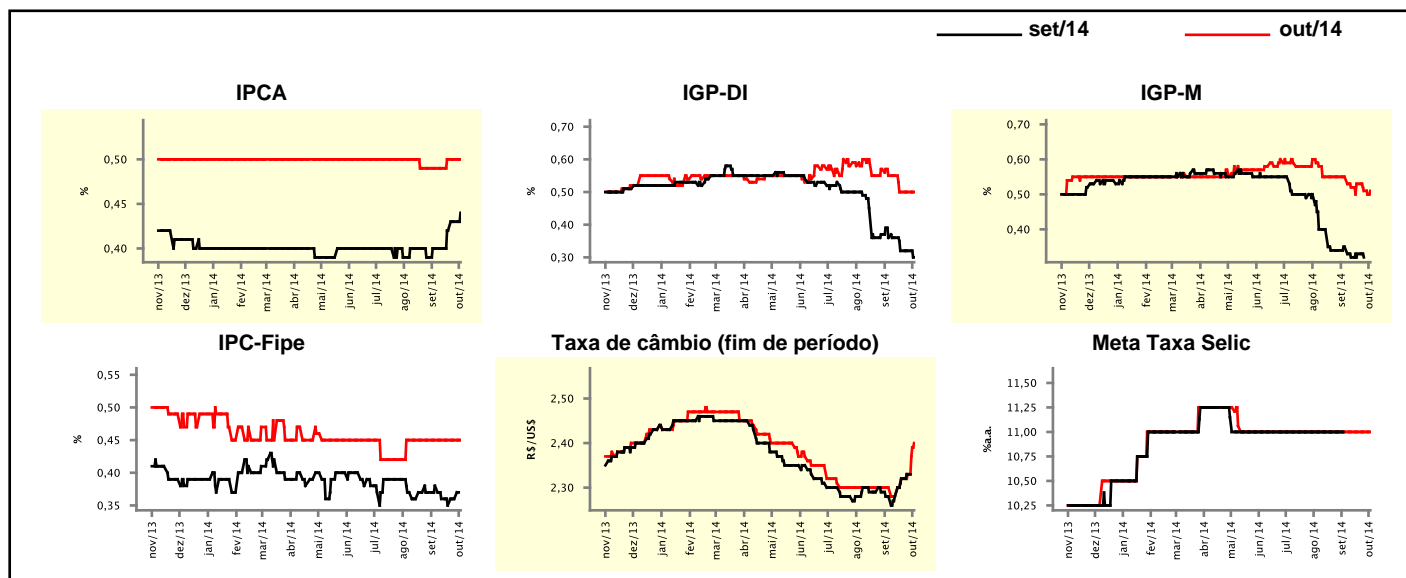
(▲ aumento, ▼ diminuição ou = estabilidade)



Mediana - agregado	set/14				out/14			
	Há 4 semanas	Há 1 semana	Hoje	Comportamento semanal*	Há 4 semanas	Há 1 semana	Hoje	Comportamento semanal*
IPCA (%)	0,40	0,43	0,44	▲ (3)	0,49	0,50	0,50	≡ (2)
IGP-DI (%)	0,36	0,32	0,30	▼ (1)	0,55	0,50	0,50	≡ (2)
IGP-M (%)	0,35	0,32	-		0,55	0,51	0,51	≡ (1)
IPC-Fipe (%)	0,38	0,36	-		0,45	0,45	0,45	≡ (8)
Taxa de câmbio - fim de período (R\$/US\$)	2,28	2,33	-		2,30	2,33	2,40	▲ (3)
Meta Taxa Selic (%a.a.)	-	-	-		11,00	11,00	11,00	≡ (20)

* comportamento dos indicadores desde o último Relatório de Mercado; os valores entre parênteses expressam o número de semanas em que vem ocorrendo o último comportamento

(▲ aumento, ▼ diminuição ou = estabilidade)

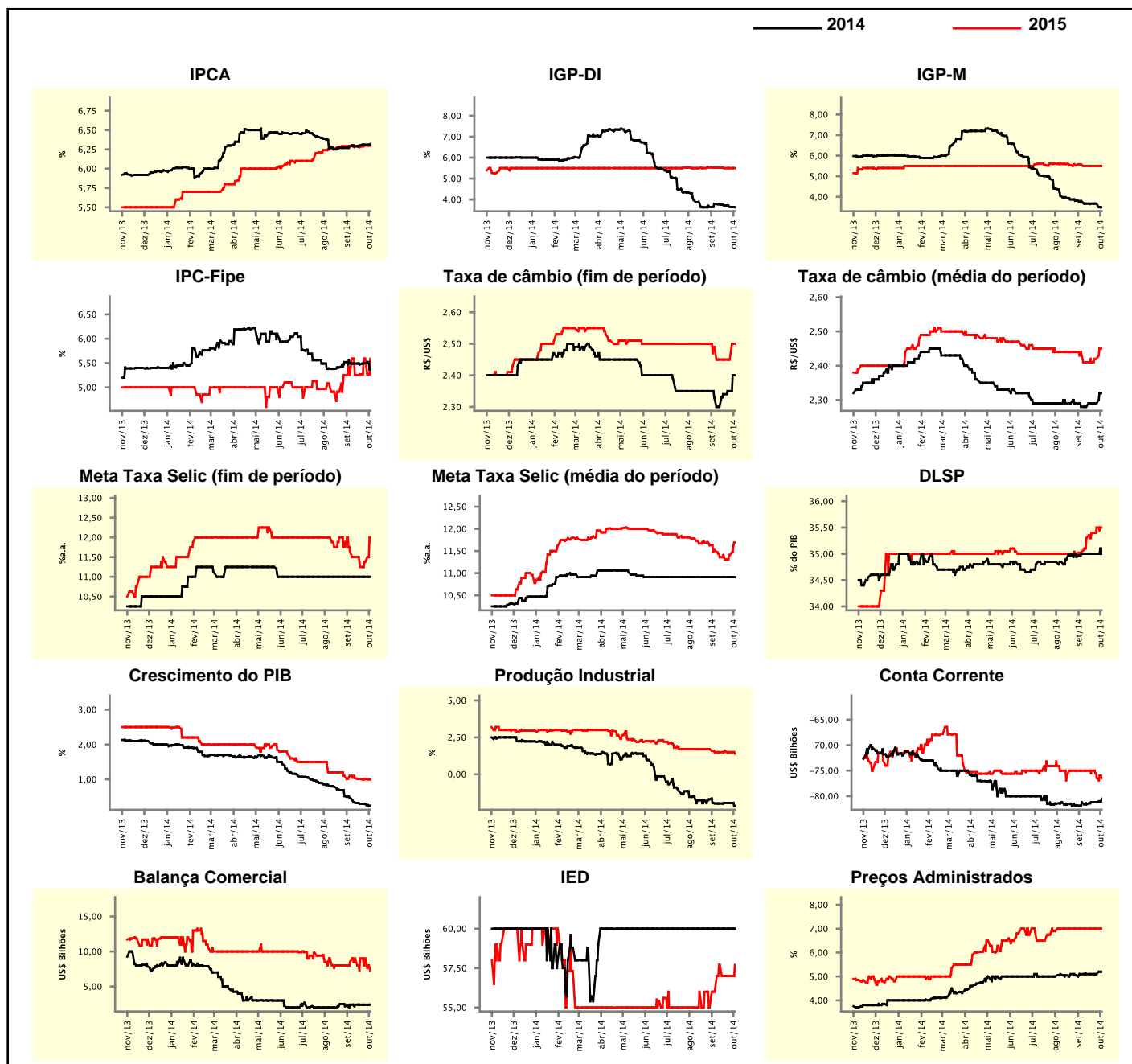


Expectativas de Mercado

Mediana - agregado	2014				2015			
	Há 4 semanas	Há 1 semana	Hoje	Comportamento semanal*	Há 4 semanas	Há 1 semana	Hoje	Comportamento semanal*
IPCA (%)	6,29	6,31	6,32	▲ (3)	6,29	6,30	6,30	▬ (1)
IGP-DI (%)	3,80	3,65	3,63	▼ (4)	5,52	5,50	5,50	▬ (2)
IGP-M (%)	3,81	3,66	3,49	▼ (2)	5,58	5,50	5,50	▬ (3)
IPC-Fipe (%)	5,50	5,50	5,38	▼ (1)	5,25	5,59	5,59	▬ (1)
Taxa de câmbio - fim de período (R\$/US\$)	2,33	2,35	2,40	▲ (3)	2,49	2,45	2,50	▲ (1)
Taxa de câmbio - média do período (R\$/US\$)	2,28	2,29	2,32	▲ (1)	2,44	2,42	2,45	▲ (2)
Meta Taxa Selic - fim de período (%a.a.)	11,00	11,00	11,00	▬ (18)	11,63	11,38	11,88	▲ (2)
Meta Taxa Selic - média do período (%a.a.)	10,91	10,91	10,91	▬ (18)	11,52	11,41	11,69	▲ (2)
Dívida Líquida do Setor Público (% do PIB)	35,00	35,00	35,00	▬ (4)	35,04	35,50	35,50	▬ (1)
PIB (% do crescimento)	0,48	0,29	0,24	▼ (19)	1,10	1,01	1,00	▼ (1)
Produção Industrial (% do crescimento)	-1,98	-1,95	-2,14	▼ (2)	1,50	1,50	1,40	▼ (2)
Conta Corrente (US\$ Bilhões)	-81,20	-81,20	-80,50	▲ (1)	-75,00	-76,45	-76,50	▼ (2)
Balança Comercial (US\$ Bilhões)	2,41	2,40	2,41	▲ (1)	8,50	9,00	7,24	▼ (1)
Invest. Estrangeiro Direto (US\$ Bilhões)	60,00	60,00	60,00	▬ (26)	56,00	57,00	57,70	▲ (1)
Preços Administrados (%)	5,10	5,10	5,20	▲ (1)	7,00	7,00	7,00	▬ (8)

* comportamento dos indicadores desde o último Relatório de Mercado; os valores entre parênteses expressam o número de semanas em que vem ocorrendo o último comportamento

(▲ aumento, ▼ diminuição ou = estabilidade)



Expectativas de Mercado

Mediana - top 5 - curto prazo	set/14				out/14			
	Há 4 semanas	Há 1 semana	Hoje	Comportamento semanal*	Há 4 semanas	Há 1 semana	Hoje	Comportamento semanal*
IPCA (%)	0,42	0,43	0,43	== (2)	0,50	0,50	0,50	== (4)
IGP-DI (%)	0,29	0,24	0,24	== (2)	0,57	0,43	0,42	▼ (1)
IGP-M (%)	0,34	0,35	-		0,60	0,50	0,50	== (2)
Taxa de câmbio - fim de período (R\$/US\$)	2,25	2,33	-		2,26	2,32	2,45	▲ (1)
Meta Taxa Selic (%a.a.)	-	-	-		11,00	11,00	11,00	== (36)

* comportamento dos indicadores desde o último Relatório de Mercado; os valores entre parênteses expressam o número de semanas em que vem ocorrendo o último comportamento

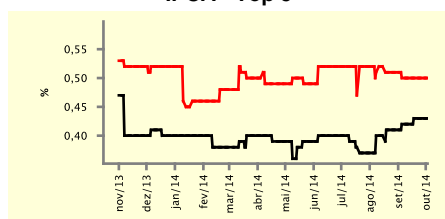
(▲ aumento, ▼ diminuição ou = estabilidade)

CURTO PRAZO

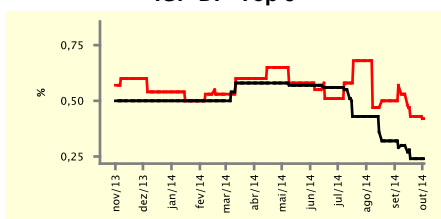
— set/14

— out/14

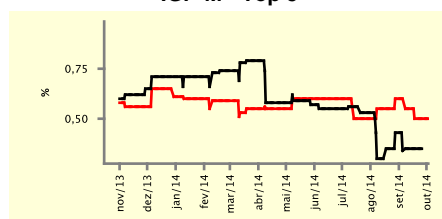
IPCA - Top 5



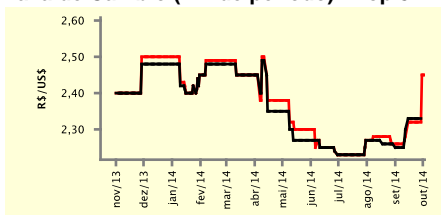
IGP-DI - Top 5



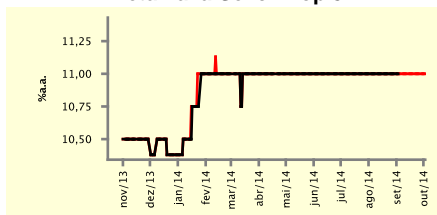
IGP-M - Top 5



Taxa de Câmbio (fim de período) - Top 5



Meta Taxa Selic - Top 5



Expectativas de Mercado

Mediana - top 5	2014				2015			
	Há 4 semanas	Há 1 semana	Hoje	Comportamento semanal*	Há 4 semanas	Há 1 semana	Hoje	Comportamento semanal*
Curto prazo								
IPCA (%)	6,33	6,31	6,31	== (2)	6,02	6,02	6,02	== (4)
IGP-DI (%)	3,73	3,49	3,40	▼ (1)	5,52	5,50	5,50	== (2)
IGP-M (%)	3,50	3,65	3,50	▼ (1)	5,64	5,64	5,64	== (4)
Taxa de câmbio - fim de período (R\$/US\$)	2,27	2,36	2,40	▲ (1)	2,35	2,41	2,48	▲ (1)
Meta Taxa Selic - fim de período (%a.a.)	11,00	11,00	11,00	== (20)	11,50	11,38	11,38	== (2)
Médio prazo								
IPCA (%)	6,28	6,31	6,31	== (2)	6,40	6,40	6,40	== (4)
IGP-DI (%)	3,58	3,24	3,24	== (2)	5,79	5,34	5,34	== (2)
IGP-M (%)	3,51	3,19	3,17	▼ (1)	5,61	5,50	5,44	▼ (1)
Taxa de câmbio - fim de período (R\$/US\$)	2,24	2,34	2,45	▲ (1)	2,35	2,35	2,42	▲ (1)
Meta Taxa Selic - fim de período (%a.a.)	11,00	11,00	11,00	== (15)	12,00	12,00	12,00	== (8)

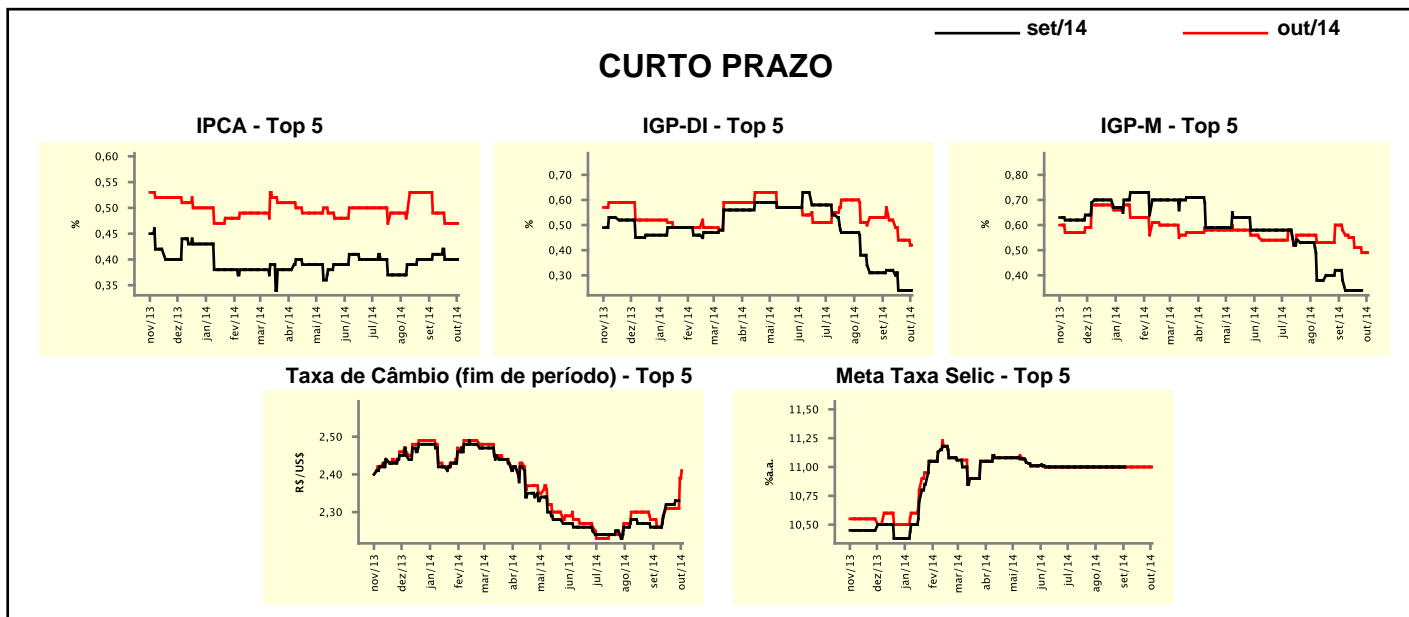
* comportamento dos indicadores desde o último Relatório de Mercado; os valores entre parênteses expressam o número de semanas em que vem ocorrendo o último comportamento

(▲ aumento, ▼ diminuição ou = estabilidade)

Expectativas de Mercado									
Média - top 5 - curto prazo	set/14				out/14				
	Há 4 semanas	Há 1 semana	Hoje	Comportamento semanal*	Há 4 semanas	Há 1 semana	Hoje	Comportamento semanal*	
IPCA (%)	0,41	0,40	0,40	== (2)	0,49	0,47	0,47	== (2)	
IGP-DI (%)	0,32	0,24	0,24	== (2)	0,57	0,44	0,42	▼ (1)	
IGP-M (%)	0,38	0,34	-		0,58	0,49	0,49	== (1)	
Taxa de câmbio - fim de período (R\$/US\$)	2,26	2,33	-		2,26	2,31	2,41	▲ (1)	
Meta Taxa Selic (%a.a.)	-	-	-		11,00	11,00	11,00	== (17)	

* comportamento dos indicadores desde o último Relatório de Mercado; os valores entre parênteses expressam o número de semanas em que vem ocorrendo o último comportamento

(▲ aumento, ▼ diminuição ou = estabilidade)



Expectativas de Mercado									
Média - top 5	2014				2015				
	Há 4 semanas	Há 1 semana	Hoje	Comportamento semanal*	Há 4 semanas	Há 1 semana	Hoje	Comportamento semanal*	
Curto prazo									
IPCA (%)	6,30	6,26	6,26	== (2)	6,25	6,24	6,24	== (2)	
IGP-DI (%)	3,71	3,47	3,39	▼ (1)	5,56	5,43	5,43	== (2)	
IGP-M (%)	3,63	3,55	3,40	▼ (3)	5,62	5,63	5,63	== (2)	
Taxa de câmbio - fim de período (R\$/US\$)	2,31	2,37	2,40	▲ (1)	2,38	2,42	2,48	▲ (1)	
Meta Taxa Selic - fim de período (%a.a.)	11,03	11,00	11,00	== (3)	11,45	11,41	11,41	== (2)	
Médio prazo									
IPCA (%)	6,25	6,27	6,27	== (2)	6,40	6,39	6,39	== (2)	
IGP-DI (%)	3,67	3,43	3,43	== (2)	5,80	5,56	5,56	== (2)	
IGP-M (%)	3,54	3,32	3,18	▼ (1)	5,60	5,52	5,48	▼ (1)	
Taxa de câmbio - fim de período (R\$/US\$)	2,26	2,32	2,39	▲ (1)	2,32	2,36	2,40	▲ (1)	
Meta Taxa Selic - fim de período (%a.a.)	11,00	11,00	11,00	== (8)	11,63	11,75	11,71	▼ (1)	

* comportamento dos indicadores desde o último Relatório de Mercado; os valores entre parênteses expressam o número de semanas em que vem ocorrendo o último comportamento

(▲ aumento, ▼ diminuição ou = estabilidade)