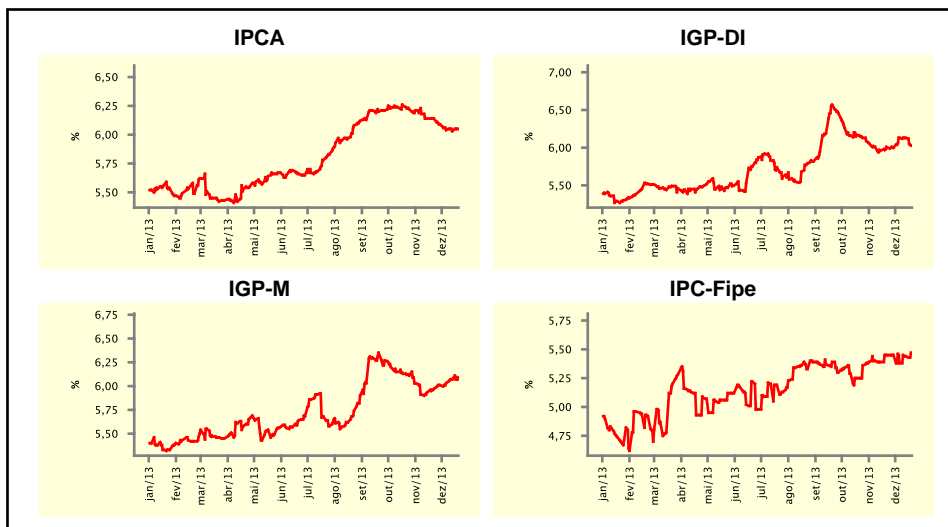


Expectativas de Mercado				
Inflação nos próximos 12 meses suavizada				
Mediana - agregado	Há 4 semanas	Há 1 semana	Hoje	Comportamento semanal*
IPCA (%)	6,14	6,03	6,05	▲ (1)
IGP-DI (%)	6,00	6,13	6,03	▼ (1)
IGP-M (%)	5,97	6,07	6,09	▲ (6)
IPC-Fipe (%)	5,45	5,44	5,47	▲ (2)

* comportamento dos indicadores desde o último Relatório de Mercado; os valores entre parênteses expressam o número de semanas em que vem ocorrendo o último comportamento

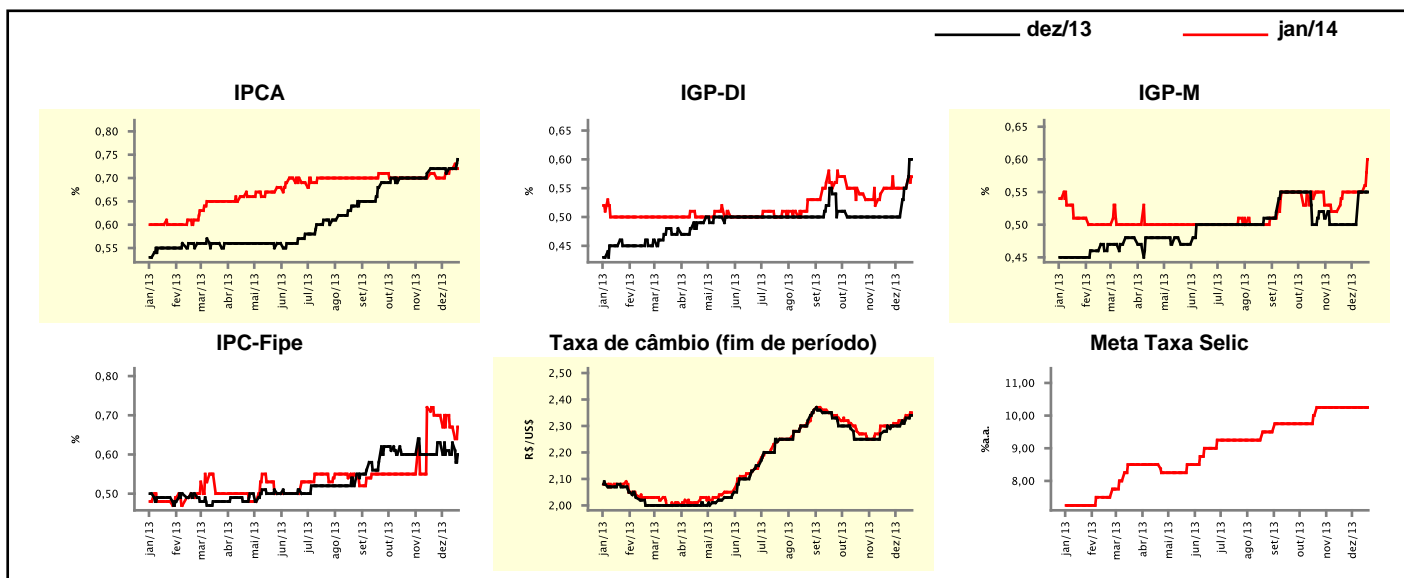
(▲ aumento, ▼ diminuição ou = estabilidade)



Mediana - agregado	dez/13				jan/14			
	Há 4 semanas	Há 1 semana	Hoje	Comportamento semanal*	Há 4 semanas	Há 1 semana	Hoje	Comportamento semanal*
IPCA (%)	0,72	0,72	0,74	▲ (2)	0,71	0,72	0,72	= (1)
IGP-DI (%)	0,50	0,55	0,60	▲ (2)	0,55	0,55	0,57	▲ (1)
IGP-M (%)	0,50	0,55	0,55	= (1)	0,55	0,55	0,60	▲ (1)
IPC-Fipe (%)	0,60	0,63	0,60	▼ (1)	0,70	0,67	0,67	= (1)
Taxa de câmbio - fim de período (R\$/US\$)	2,30	2,33	2,34	▲ (2)	2,30	2,34	2,35	▲ (4)
Meta Taxa Selic (%a.a.)	-	-	-	-	10,25	10,25	10,25	= (8)

* comportamento dos indicadores desde o último Relatório de Mercado; os valores entre parênteses expressam o número de semanas em que vem ocorrendo o último comportamento

(▲ aumento, ▼ diminuição ou = estabilidade)



Expectativas de Mercado

Mediana - agregado	2013				2014			
	Há 4 semanas	Há 1 semana	Hoje	Comportamento semanal*	Há 4 semanas	Há 1 semana	Hoje	Comportamento semanal*
IPCA (%)	5,82	5,70	5,72	▲ (1)	5,92	5,95	5,97	▲ (2)
IGP-DI (%)	5,45	5,37	5,43	▲ (2)	6,00	6,01	6,00	▼ (1)
IGP-M (%)	5,55	5,46	5,46	▬ (1)	6,00	6,01	6,02	▲ (3)
IPC-Fipe (%)	3,97	3,87	3,84	▼ (1)	5,40	5,40	5,41	▲ (2)
Taxa de câmbio - fim de período (R\$/US\$)	2,30	2,33	2,34	▲ (2)	2,40	2,43	2,45	▲ (2)
Taxa de câmbio - média do período (R\$/US\$)	2,17	2,17	2,17	▬ (4)	2,35	2,38	2,40	▲ (4)
Meta Taxa Selic - fim de período (%a.a.)	10,00	-	-		10,50	10,50	10,50	▬ (4)
Meta Taxa Selic - média do período (%a.a.)	8,38	-	-		10,28	10,38	10,47	▲ (2)
Dívida Líquida do Setor Público (% do PIB)	34,55	34,60	34,60	▬ (3)	34,60	34,60	34,70	▲ (1)
PIB (% do crescimento)	2,50	2,30	2,30	▬ (1)	2,10	2,01	2,00	▼ (3)
Produção Industrial (% do crescimento)	1,70	1,61	1,60	▼ (4)	2,50	2,31	2,23	▼ (1)
Conta Corrente (US\$ Bilhões)	-79,60	-80,00	-80,00	▬ (2)	-71,50	-71,30	-71,80	▼ (1)
Balança Comercial (US\$ Bilhões)	1,40	1,19	1,18	▼ (4)	8,10	7,85	8,03	▲ (2)
Invest. Estrangeiro Direto (US\$ Bilhões)	60,00	60,00	60,00	▬ (54)	60,00	60,00	60,00	▬ (71)
Preços Administrados (%)	1,50	1,50	1,35	▼ (1)	3,80	3,85	4,00	▲ (2)

* comportamento dos indicadores desde o último Relatório de Mercado; os valores entre parênteses expressam o número de semanas em que vem ocorrendo o último comportamento

(▲ aumento, ▼ diminuição ou = estabilidade)



Expectativas de Mercado

Mediana - top 5 - curto prazo	dez/13				jan/14			
	Há 4 semanas	Há 1 semana	Hoje	Comportamento semanal*	Há 4 semanas	Há 1 semana	Hoje	Comportamento semanal*
IPCA (%)	0,74	0,72	0,72	= (1)	0,73	0,76	0,74	▼ (1)
IGP-DI (%)	0,59	0,53	0,68	▲ (1)	0,53	0,55	0,55	= (2)
IGP-M (%)	0,49	0,60	0,61	▲ (2)	0,52	0,53	0,53	= (1)
Taxa de câmbio - fim de período (R\$/US\$)	2,33	2,34	2,35	▲ (1)	2,35	2,34	2,38	▲ (1)
Meta Taxa Selic (%a.a.)	-	-	-	-	10,25	10,25	10,25	= (11)

* comportamento dos indicadores desde o último Relatório de Mercado; os valores entre parênteses expressam o número de semanas em que vem ocorrendo o último comportamento

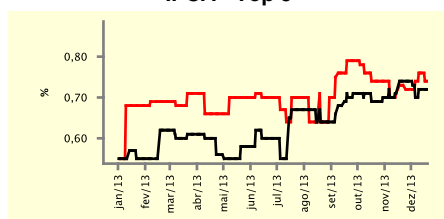
(▲ aumento, ▼ diminuição ou = estabilidade)

CURTO PRAZO

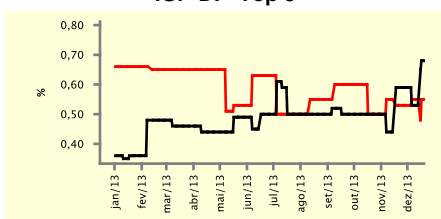
— dez/13

— jan/14

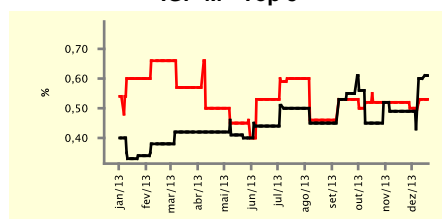
IPCA - Top 5



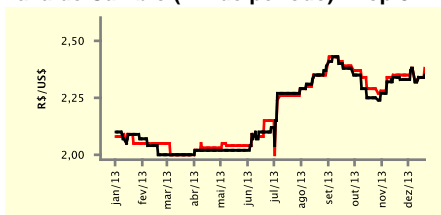
IGP-DI - Top 5



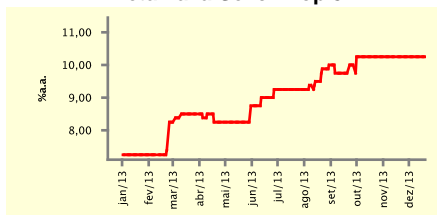
IGP-M - Top 5



Taxa de Câmbio (fim de período) - Top 5



Meta Taxa Selic - Top 5



Expectativas de Mercado

Mediana - top 5	2013				2014			
	Há 4 semanas	Há 1 semana	Hoje	Comportamento semanal*	Há 4 semanas	Há 1 semana	Hoje	Comportamento semanal*
Curto prazo								
IPCA (%)	5,81	5,70	5,70	= (1)	5,94	5,88	5,90	▲ (1)
IGP-DI (%)	5,49	5,35	5,51	▲ (1)	6,01	6,02	6,03	▲ (1)
IGP-M (%)	5,47	5,51	5,52	▲ (2)	6,03	6,15	6,26	▲ (1)
Taxa de câmbio - fim de período (R\$/US\$)	2,33	2,34	2,35	▲ (1)	2,40	2,45	2,45	= (1)
Meta Taxa Selic - fim de período (%a.a.)	10,00	-	-	-	11,00	11,00	10,63	▼ (1)
Médio prazo								
IPCA (%)	5,86	5,68	5,74	▲ (1)	5,68	5,75	5,90	▲ (1)
IGP-DI (%)	5,45	5,32	5,52	▲ (2)	6,19	6,10	6,19	▲ (1)
IGP-M (%)	5,47	5,48	5,49	▲ (2)	5,52	6,15	6,26	▲ (1)
Taxa de câmbio - fim de período (R\$/US\$)	2,25	2,34	2,35	▲ (2)	2,40	2,40	2,40	= (1)
Meta Taxa Selic - fim de período (%a.a.)	10,00	-	-	-	11,00	11,00	11,00	= (6)

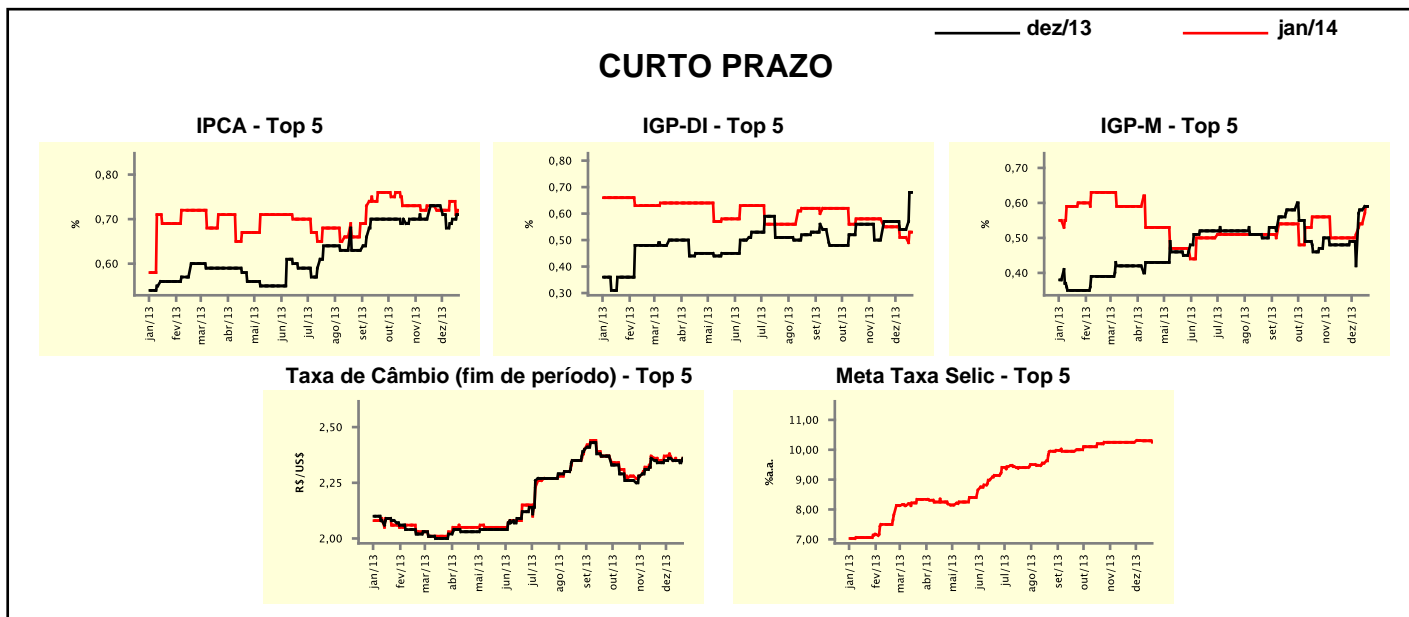
* comportamento dos indicadores desde o último Relatório de Mercado; os valores entre parênteses expressam o número de semanas em que vem ocorrendo o último comportamento

(▲ aumento, ▼ diminuição ou = estabilidade)

Expectativas de Mercado								
Média - top 5 - curto prazo	dez/13				jan/14			
	Há 4 semanas	Há 1 semana	Hoje	Comportamento semanal*	Há 4 semanas	Há 1 semana	Hoje	Comportamento semanal*
IPCA (%)	0,73	0,70	0,71	▲ (2)	0,73	0,74	0,72	▼ (1)
IGP-DI (%)	0,57	0,54	0,68	▲ (1)	0,55	0,51	0,53	▲ (1)
IGP-M (%)	0,48	0,58	0,59	▲ (2)	0,50	0,54	0,59	▲ (3)
Taxa de câmbio - fim de período (R\$/US\$)	2,34	2,35	2,36	▲ (1)	2,35	2,35	2,36	▲ (1)
Meta Taxa Selic (%a.a.)	-	-	-		10,25	10,30	10,25	▼ (2)

* comportamento dos indicadores desde o último Relatório de Mercado; os valores entre parênteses expressam o número de semanas em que vem ocorrendo o último comportamento

(▲ aumento, ▼ diminuição ou = estabilidade)



Expectativas de Mercado								
Média - top 5	2013				2014			
	Há 4 semanas	Há 1 semana	Hoje	Comportamento semanal*	Há 4 semanas	Há 1 semana	Hoje	Comportamento semanal*
Curto prazo								
IPCA (%)	5,80	5,68	5,69	▲ (2)	6,02	5,93	5,94	▲ (1)
IGP-DI (%)	5,53	5,36	5,51	▲ (1)	6,00	6,01	6,00	▼ (1)
IGP-M (%)	5,46	5,49	5,50	▲ (2)	5,99	6,25	6,27	▲ (1)
Taxa de câmbio - fim de período (R\$/US\$)	2,34	2,35	2,36	▲ (1)	2,43	2,47	2,48	▲ (4)
Meta Taxa Selic - fim de período (%a.a.)	10,00	-	-		10,70	10,70	10,63	▼ (1)
Médio prazo								
IPCA (%)	5,85	5,68	5,71	▲ (1)	5,67	5,72	5,78	▲ (1)
IGP-DI (%)	5,36	5,36	5,52	▲ (2)	5,99	6,00	6,07	▲ (1)
IGP-M (%)	5,53	5,44	5,45	▲ (2)	5,44	6,15	6,21	▲ (4)
Taxa de câmbio - fim de período (R\$/US\$)	2,28	2,33	2,34	▲ (1)	2,41	2,38	2,39	▲ (1)
Meta Taxa Selic - fim de período (%a.a.)	10,00	-	-		10,80	11,25	11,20	▼ (2)

* comportamento dos indicadores desde o último Relatório de Mercado; os valores entre parênteses expressam o número de semanas em que vem ocorrendo o último comportamento

(▲ aumento, ▼ diminuição ou = estabilidade)