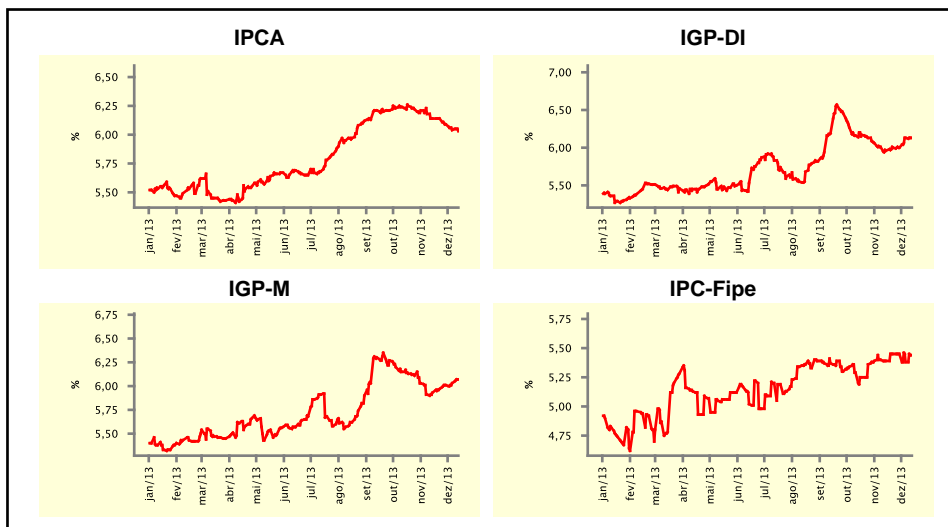


Expectativas de Mercado				
Inflação nos próximos 12 meses suavizada				
Mediana - agregado	Há 4 semanas	Há 1 semana	Hoje	Comportamento semanal*
IPCA (%)	6,14	6,04	6,03	▼ (3)
IGP-DI (%)	5,96	6,13	6,13	▬ (1)
IGP-M (%)	5,93	6,03	6,07	▲ (5)
IPC-Fipe (%)	5,39	5,38	5,44	▲ (1)

\* comportamento dos indicadores desde o último Relatório de Mercado; os valores entre parênteses expressam o número de semanas em que vem ocorrendo o último comportamento

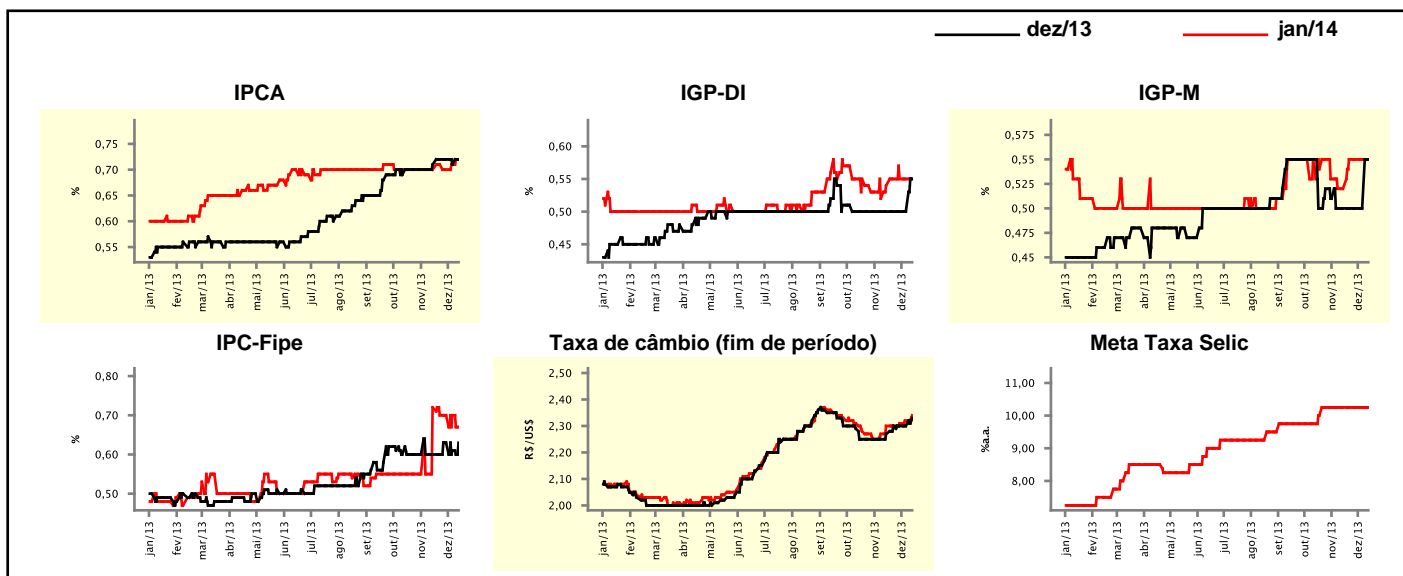
( ▲ aumento, ▼ diminuição ou = estabilidade)



Mediana - agregado	Expectativas de Mercado							
	dez/13				jan/14			
	Há 4 semanas	Há 1 semana	Hoje	Comportamento semanal*	Há 4 semanas	Há 1 semana	Hoje	Comportamento semanal*
IPCA (%)	0,71	0,71	0,72	▲ (1)	0,70	0,71	0,72	▲ (2)
IGP-DI (%)	0,50	0,50	0,55	▲ (1)	0,54	0,55	0,55	▬ (3)
IGP-M (%)	0,50	0,50	0,55	▲ (1)	0,52	0,55	0,55	▬ (3)
IPC-Fipe (%)	0,60	0,61	0,63	▲ (1)	0,72	0,70	0,67	▼ (1)
Taxa de câmbio - fim de período (R\$/US\$)	2,27	2,30	2,33	▲ (1)	2,30	2,32	2,34	▲ (3)
Meta Taxa Selic (%a.a.)	-	-	-	-	10,25	10,25	10,25	▬ (7)

\* comportamento dos indicadores desde o último Relatório de Mercado; os valores entre parênteses expressam o número de semanas em que vem ocorrendo o último comportamento

( ▲ aumento, ▼ diminuição ou = estabilidade)

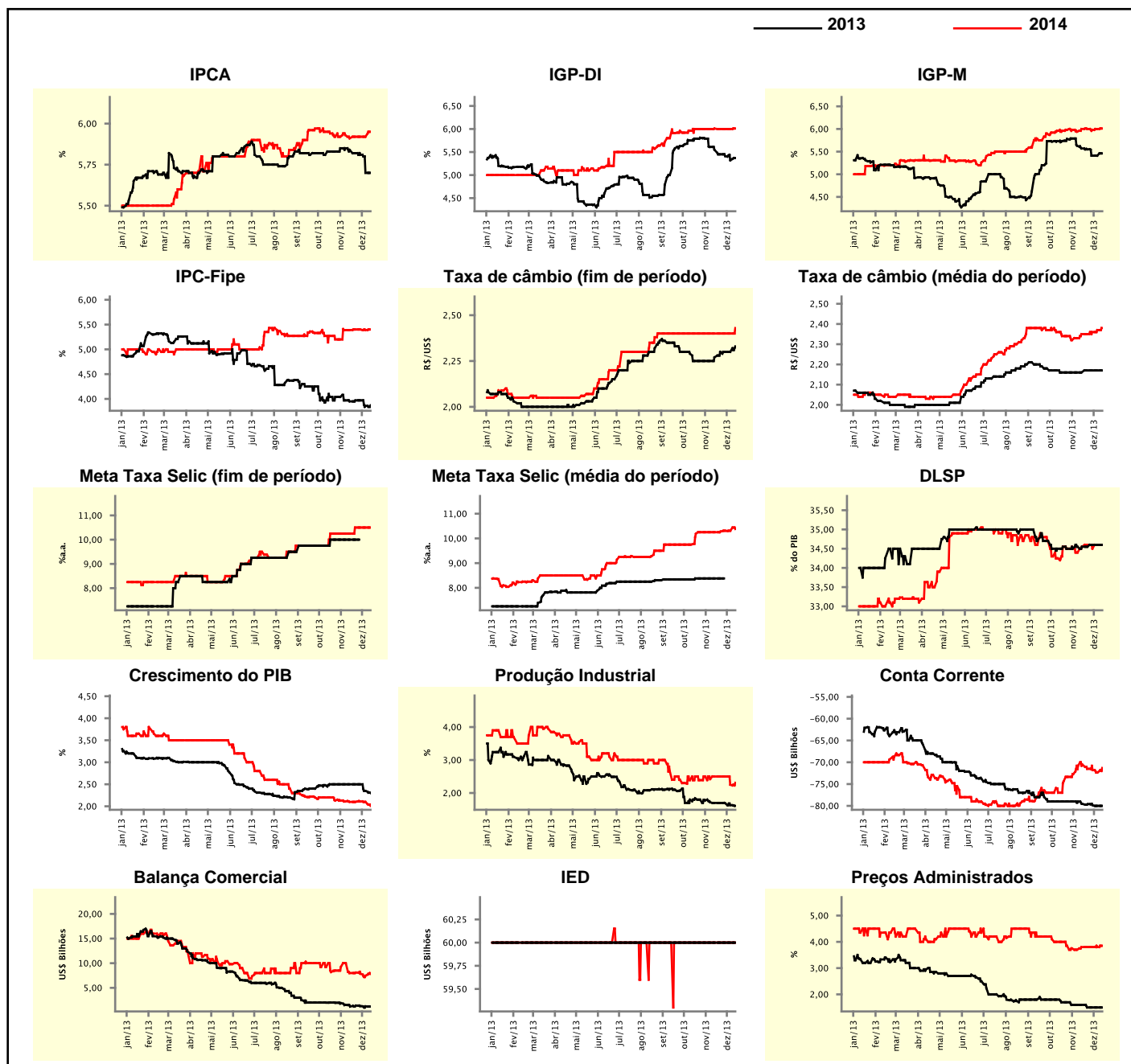


## Expectativas de Mercado

Mediana - agregado	2013				2014			
	Há 4 semanas	Há 1 semana	Hoje	Comportamento semanal*	Há 4 semanas	Há 1 semana	Hoje	Comportamento semanal*
IPCA (%)	5,84	5,70	5,70	= (1)	5,91	5,92	5,95	▲ (1)
IGP-DI (%)	5,55	5,32	5,37	▲ (1)	6,01	6,00	6,01	▲ (1)
IGP-M (%)	5,57	5,41	5,46	▲ (1)	6,00	6,00	6,01	▲ (2)
IPC-Fipe (%)	3,95	3,86	3,87	▲ (1)	5,39	5,39	5,40	▲ (1)
Taxa de câmbio - fim de período (R\$/US\$)	2,27	2,30	2,33	▲ (1)	2,40	2,40	2,43	▲ (1)
Taxa de câmbio - média do período (R\$/US\$)	2,16	2,17	2,17	= (3)	2,35	2,37	2,38	▲ (3)
Meta Taxa Selic - fim de período (%a.a.)	10,00	-	-	-	10,25	10,50	10,50	= (3)
Meta Taxa Selic - média do período (%a.a.)	8,38	-	-	-	10,25	10,31	10,38	▲ (1)
Dívida Líquida do Setor Público (% do PIB)	34,55	34,60	34,60	= (2)	34,55	34,60	34,60	= (1)
PIB (% do crescimento)	2,50	2,35	2,30	▼ (2)	2,10	2,10	2,01	▼ (2)
Produção Industrial (% do crescimento)	1,70	1,63	1,61	▼ (3)	2,50	2,25	2,31	▲ (1)
Conta Corrente (US\$ Bilhões)	-79,55	-80,00	-80,00	= (1)	-70,50	-72,35	-71,30	▲ (1)
Balança Comercial (US\$ Bilhões)	1,20	1,25	1,19	▼ (3)	8,00	7,45	7,85	▲ (1)
Invest. Estrangeiro Direto (US\$ Bilhões)	60,00	60,00	60,00	= (53)	60,00	60,00	60,00	= (70)
Preços Administrados (%)	1,60	1,50	1,50	= (3)	3,80	3,80	3,85	▲ (1)

\* comportamento dos indicadores desde o último Relatório de Mercado; os valores entre parênteses expressam o número de semanas em que vem ocorrendo o último comportamento

( ▲ aumento, ▼ diminuição ou = estabilidade)



### Expectativas de Mercado

Mediana - top 5 - curto prazo	dez/13				jan/14			
	Há 4 semanas	Há 1 semana	Hoje	Comportamento semanal*	Há 4 semanas	Há 1 semana	Hoje	Comportamento semanal*
IPCA (%)	0,71	0,70	0,72	▲ (1)	0,71	0,74	0,76	▲ (2)
IGP-DI (%)	0,44	0,53	0,53	▬ (1)	0,55	0,55	0,55	▬ (1)
IGP-M (%)	0,49	0,43	0,60	▲ (1)	0,52	0,48	0,53	▲ (1)
Taxa de câmbio - fim de período (R\$/US\$)	2,34	2,38	2,34	▼ (1)	2,35	2,38	2,34	▼ (1)
Meta Taxa Selic (%a.a.)	-	-	-	-	10,25	10,25	10,25	▬ (10)

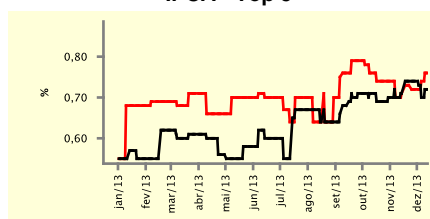
\* comportamento dos indicadores desde o último Relatório de Mercado; os valores entre parênteses expressam o número de semanas em que vem ocorrendo o último comportamento

( ▲ aumento, ▼ diminuição ou = estabilidade)

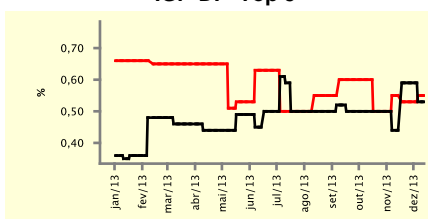
### CURTO PRAZO

— dez/13 — jan/14

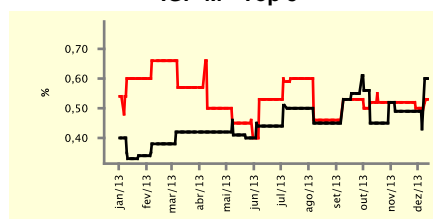
IPCA - Top 5



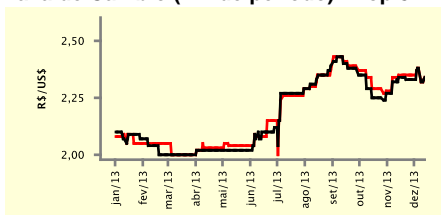
IGP-DI - Top 5



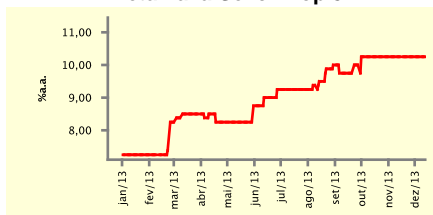
IGP-M - Top 5



Taxa de Câmbio (fim de período) - Top 5



Meta Taxa Selic - Top 5



### Expectativas de Mercado

Mediana - top 5	2013				2014			
	Há 4 semanas	Há 1 semana	Hoje	Comportamento semanal*	Há 4 semanas	Há 1 semana	Hoje	Comportamento semanal*
<b>Curto prazo</b>								
IPCA (%)	5,83	5,68	5,70	▲ (1)	5,93	5,90	5,88	▼ (2)
IGP-DI (%)	5,58	5,35	5,35	▬ (1)	6,01	6,02	6,02	▬ (1)
IGP-M (%)	5,47	5,33	5,51	▲ (1)	6,03	6,73	6,15	▼ (1)
Taxa de câmbio - fim de período (R\$/US\$)	2,34	2,38	2,34	▼ (1)	2,40	2,50	2,45	▼ (1)
Meta Taxa Selic - fim de período (%a.a.)	10,00	-	-	-	11,00	10,63	11,00	▲ (1)
<b>Médio prazo</b>								
IPCA (%)	5,86	5,68	5,68	▬ (1)	5,68	5,75	5,75	▬ (1)
IGP-DI (%)	5,45	5,17	5,32	▲ (1)	6,14	6,10	6,10	▬ (1)
IGP-M (%)	5,47	5,30	5,48	▲ (1)	5,52	6,23	6,15	▼ (1)
Taxa de câmbio - fim de período (R\$/US\$)	2,25	2,31	2,34	▲ (1)	2,40	2,38	2,40	▲ (1)
Meta Taxa Selic - fim de período (%a.a.)	10,00	-	-	-	11,00	11,00	11,00	▬ (5)

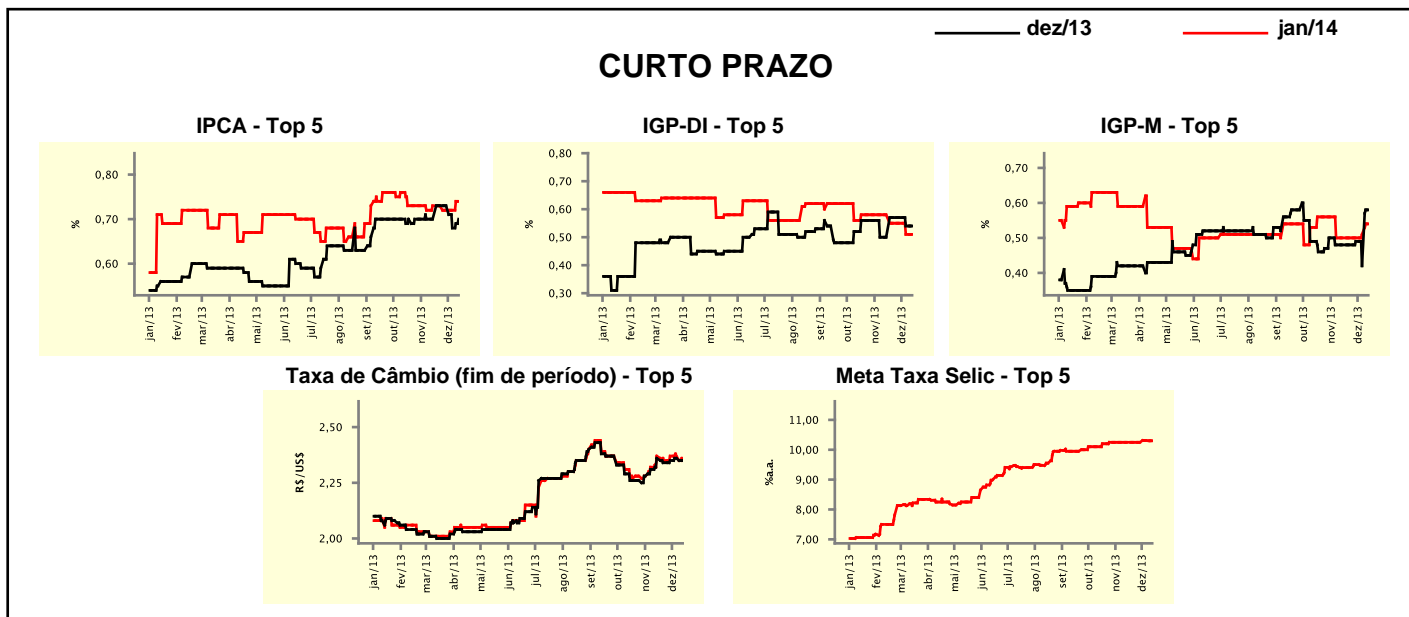
\* comportamento dos indicadores desde o último Relatório de Mercado; os valores entre parênteses expressam o número de semanas em que vem ocorrendo o último comportamento

( ▲ aumento, ▼ diminuição ou = estabilidade)

Expectativas de Mercado								
Média - top 5 - curto prazo	dez/13				jan/14			
	Há 4 semanas	Há 1 semana	Hoje	Comportamento semanal*	Há 4 semanas	Há 1 semana	Hoje	Comportamento semanal*
IPCA (%)	0,70	0,68	0,70	▲ (1)	0,73	0,72	0,74	▲ (1)
IGP-DI (%)	0,50	0,54	0,54	▬ (1)	0,58	0,51	0,51	▬ (1)
IGP-M (%)	0,48	0,42	0,58	▲ (1)	0,50	0,51	0,54	▲ (2)
Taxa de câmbio - fim de período (R\$/US\$)	2,36	2,36	2,35	▼ (1)	2,37	2,37	2,35	▼ (1)
Meta Taxa Selic (%a.a.)	-	-	-	-	10,25	10,31	10,30	▼ (1)

\* comportamento dos indicadores desde o último Relatório de Mercado; os valores entre parênteses expressam o número de semanas em que vem ocorrendo o último comportamento

( ▲ aumento, ▼ diminuição ou = estabilidade)



Expectativas de Mercado								
Média - top 5	2013				2014			
	Há 4 semanas	Há 1 semana	Hoje	Comportamento semanal*	Há 4 semanas	Há 1 semana	Hoje	Comportamento semanal*
<b>Curto prazo</b>								
IPCA (%)	5,82	5,66	5,68	▲ (1)	6,00	5,95	5,93	▼ (3)
IGP-DI (%)	5,68	5,36	5,36	▬ (1)	6,00	6,01	6,01	▬ (1)
IGP-M (%)	5,46	5,33	5,49	▲ (1)	5,99	6,45	6,25	▼ (1)
Taxa de câmbio - fim de período (R\$/US\$)	2,36	2,36	2,35	▼ (1)	2,44	2,46	2,47	▲ (3)
Meta Taxa Selic - fim de período (%a.a.)	10,00	-	-	-	10,70	10,50	10,70	▲ (1)
<b>Médio prazo</b>								
IPCA (%)	5,83	5,68	5,68	▬ (1)	5,65	5,72	5,72	▬ (1)
IGP-DI (%)	5,53	5,31	5,36	▲ (1)	5,97	6,00	6,00	▬ (1)
IGP-M (%)	5,53	5,32	5,44	▲ (1)	5,44	6,13	6,15	▲ (3)
Taxa de câmbio - fim de período (R\$/US\$)	2,27	2,33	2,33	▬ (1)	2,41	2,38	2,38	▬ (1)
Meta Taxa Selic - fim de período (%a.a.)	10,00	-	-	-	10,75	11,31	11,25	▼ (1)

\* comportamento dos indicadores desde o último Relatório de Mercado; os valores entre parênteses expressam o número de semanas em que vem ocorrendo o último comportamento

( ▲ aumento, ▼ diminuição ou = estabilidade)