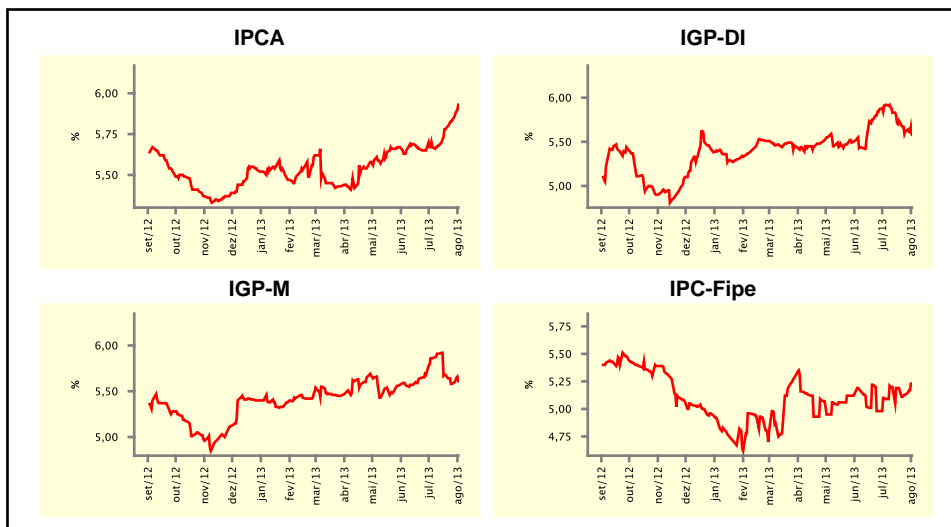


Expectativas de Mercado				
Inflação nos próximos 12 meses suavizada				
Mediana - agregado	Há 4 semanas	Há 1 semana	Hoje	Comportamento semanal*
IPCA (%)	5,67	5,83	5,93	▲ (5)
IGP-DI (%)	5,92	5,62	5,58	▼ (4)
IGP-M (%)	5,86	5,58	5,61	▲ (1)
IPC-Fipe (%)	5,09	5,13	5,23	▲ (1)

* comportamento dos indicadores desde o último Relatório de Mercado; os valores entre parênteses expressam o número de semanas em que vem ocorrendo o último comportamento

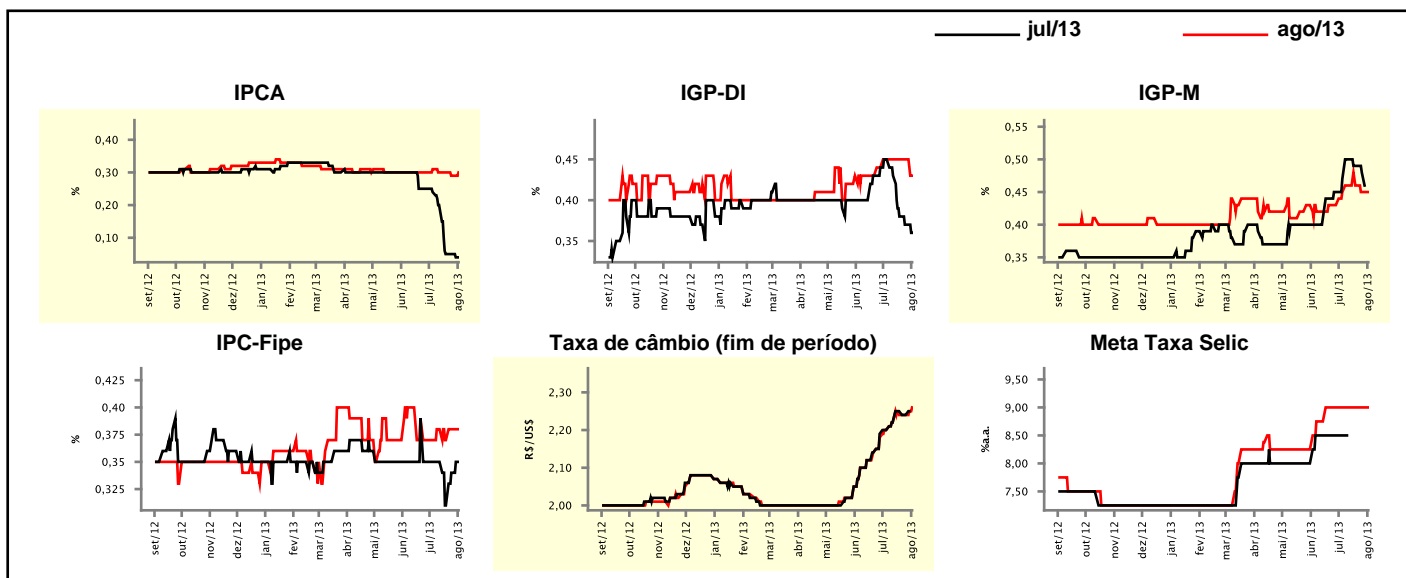
(▲ aumento, ▼ diminuição ou = estabilidade)



Mediana - agregado	jul/13				ago/13			
	Há 4 semanas	Há 1 semana	Hoje	Comportamento semanal*	Há 4 semanas	Há 1 semana	Hoje	Comportamento semanal*
IPCA (%)	0,24	0,05	0,04	▼ (1)	0,31	0,29	0,30	▲ (1)
IGP-DI (%)	0,45	0,37	0,36	▼ (4)	0,45	0,45	0,43	▼ (1)
IGP-M (%)	0,47	0,48	-		0,45	0,45	0,45	≡ (1)
IPC-Fipe (%)	0,35	0,34	-		0,37	0,38	0,38	≡ (1)
Taxa de câmbio - fim de período (R\$/US\$)	2,20	2,24	-		2,20	2,24	2,26	▲ (1)
Meta Taxa Selic (%a.a.)	8,50	-	-		9,00	9,00	9,00	≡ (6)

* comportamento dos indicadores desde o último Relatório de Mercado; os valores entre parênteses expressam o número de semanas em que vem ocorrendo o último comportamento

(▲ aumento, ▼ diminuição ou = estabilidade)

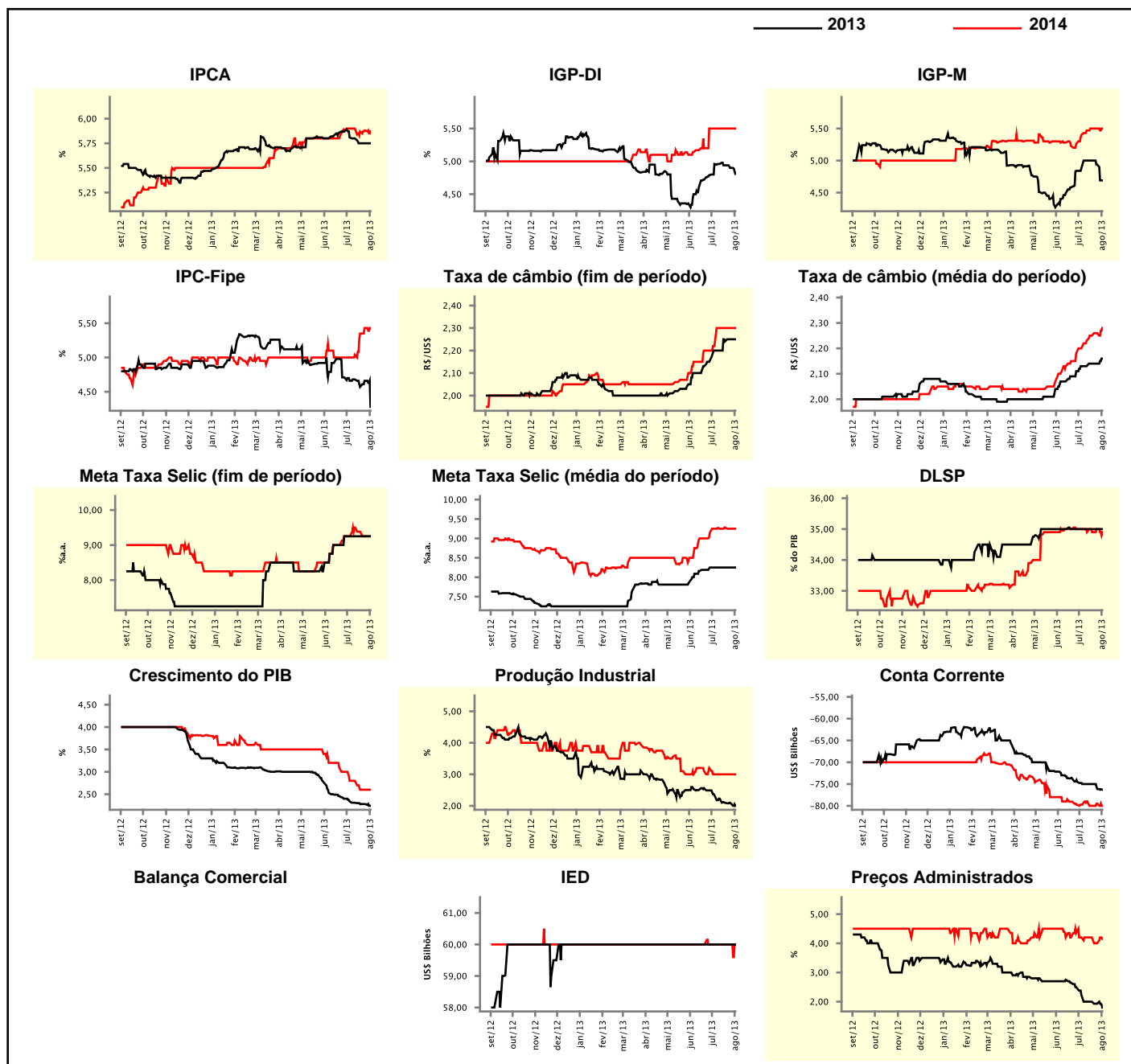


Expectativas de Mercado

Mediana - agregado	2013				2014			
	Há 4 semanas	Há 1 semana	Hoje	Comportamento semanal*	Há 4 semanas	Há 1 semana	Hoje	Comportamento semanal*
IPCA (%)	5,81	5,75	5,75	== (2)	5,90	5,88	5,87	▼ (1)
IGP-DI (%)	4,96	4,90	4,81	▼ (3)	5,50	5,50	5,50	== (5)
IGP-M (%)	4,88	4,94	4,69	▼ (2)	5,40	5,50	5,50	== (2)
IPC-Fipe (%)	4,66	4,66	4,28	▼ (1)	5,00	5,43	5,43	== (1)
Taxa de câmbio - fim de período (R\$/US\$)	2,20	2,25	2,25	== (1)	2,22	2,30	2,30	== (3)
Taxa de câmbio - média do período (R\$/US\$)	2,13	2,14	2,16	▲ (1)	2,20	2,26	2,28	▲ (11)
Meta Taxa Selic - fim de período (%a.a.)	9,25	9,25	9,25	== (5)	9,25	9,25	9,25	== (1)
Meta Taxa Selic - média do período (%a.a.)	8,25	8,25	8,25	== (5)	9,25	9,25	9,25	== (1)
Dívida Líquida do Setor Público (% do PIB)	35,00	35,00	35,00	== (12)	35,00	35,00	34,90	▼ (1)
PIB (% do crescimento)	2,34	2,28	2,24	▼ (1)	2,80	2,60	2,60	== (2)
Produção Industrial (% do crescimento)	2,34	2,10	2,00	▼ (1)	3,00	3,00	3,00	== (4)
Conta Corrente (US\$ Bilhões)	-75,00	-76,15	-76,30	▼ (2)	-79,75	-79,50	-80,00	▼ (1)
Balança Comercial (US\$ Bilhões)	6,00	5,70	5,09	▼ (3)	8,00	8,92	8,00	▼ (1)
Invest. Estrangeiro Direto (US\$ Bilhões)	60,00	60,00	60,00	== (34)	60,00	60,00	60,00	== (5E)
Preços Administrados (%)	2,23	1,93	1,80	▼ (2)	4,20	4,00	4,15	▲ (1)

* comportamento dos indicadores desde o último Relatório de Mercado; os valores entre parênteses expressam o número de semanas em que vem ocorrendo o último comportamento

(▲ aumento, ▼ diminuição ou = estabilidade)



Expectativas de Mercado

Mediana - top 5 - curto prazo	jul/13				ago/13			
	Há 4 semanas	Há 1 semana	Hoje	Comportamento semanal*	Há 4 semanas	Há 1 semana	Hoje	Comportamento semanal*
IPCA (%)	0,23	0,01	0,01	== (2)	0,29	0,26	0,26	== (2)
IGP-DI (%)	0,41	0,26	0,26	== (2)	0,43	0,44	0,44	== (2)
IGP-M (%)	0,47	0,42	-		0,40	0,40	0,36	▼ (2)
Taxa de câmbio - fim de período (R\$/US\$)	2,22	2,25	-		2,23	2,25	2,29	▲ (1)
Meta Taxa Selic (%a.a.)	8,50	-	-		9,00	9,00	9,00	== (7)

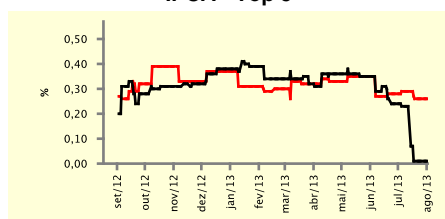
* comportamento dos indicadores desde o último Relatório de Mercado; os valores entre parênteses expressam o número de semanas em que vem ocorrendo o último comportamento

(▲ aumento, ▼ diminuição ou = estabilidade)

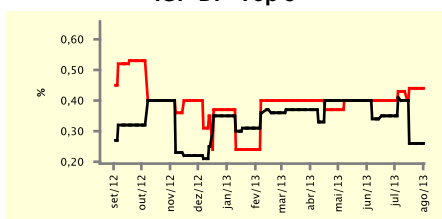
CURTO PRAZO

— jul/13 — ago/13

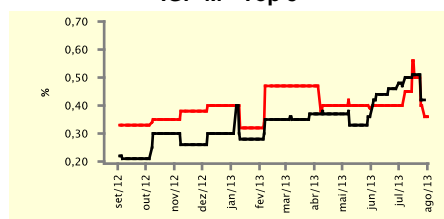
IPCA - Top 5



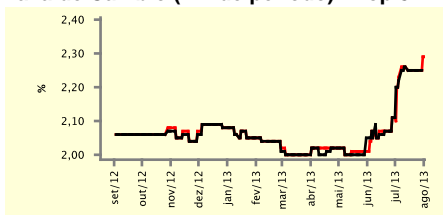
IGP-DI - Top 5



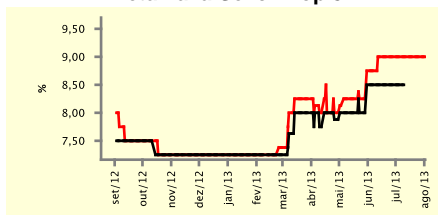
IGP-M - Top 5



Taxa de Câmbio (fim de período) - Top 5



Meta Taxa Selic - Top 5



Expectativas de Mercado

Mediana - top 5	2013				2014			
	Há 4 semanas	Há 1 semana	Hoje	Comportamento semanal*	Há 4 semanas	Há 1 semana	Hoje	Comportamento semanal*
Curto prazo								
IPCA (%)	5,71	5,77	5,77	== (2)	5,56	5,54	5,54	== (3)
IGP-DI (%)	5,21	4,75	4,75	== (2)	5,00	5,48	5,48	== (2)
IGP-M (%)	4,59	4,94	4,40	▼ (2)	5,43	5,43	5,43	== (4)
Taxa de câmbio - fim de período (R\$/US\$)	2,27	2,27	2,29	▲ (1)	2,32	2,34	2,34	== (3)
Meta Taxa Selic - fim de período (%a.a.)	9,25	9,25	9,25	== (5)	9,25	9,25	9,25	== (5)
Médio prazo								
IPCA (%)	6,02	5,81	5,81	== (1)	6,30	5,97	5,97	== (2)
IGP-DI (%)	4,76	4,76	4,76	== (2)	5,50	5,43	5,43	== (3)
IGP-M (%)	5,07	5,04	4,93	▼ (3)	5,10	5,30	5,30	== (2)
Taxa de câmbio - fim de período (R\$/US\$)	2,23	2,28	2,28	== (3)	2,20	2,43	2,43	== (1)
Meta Taxa Selic - fim de período (%a.a.)	9,50	9,50	9,50	== (5)	9,75	9,50	9,50	== (3)

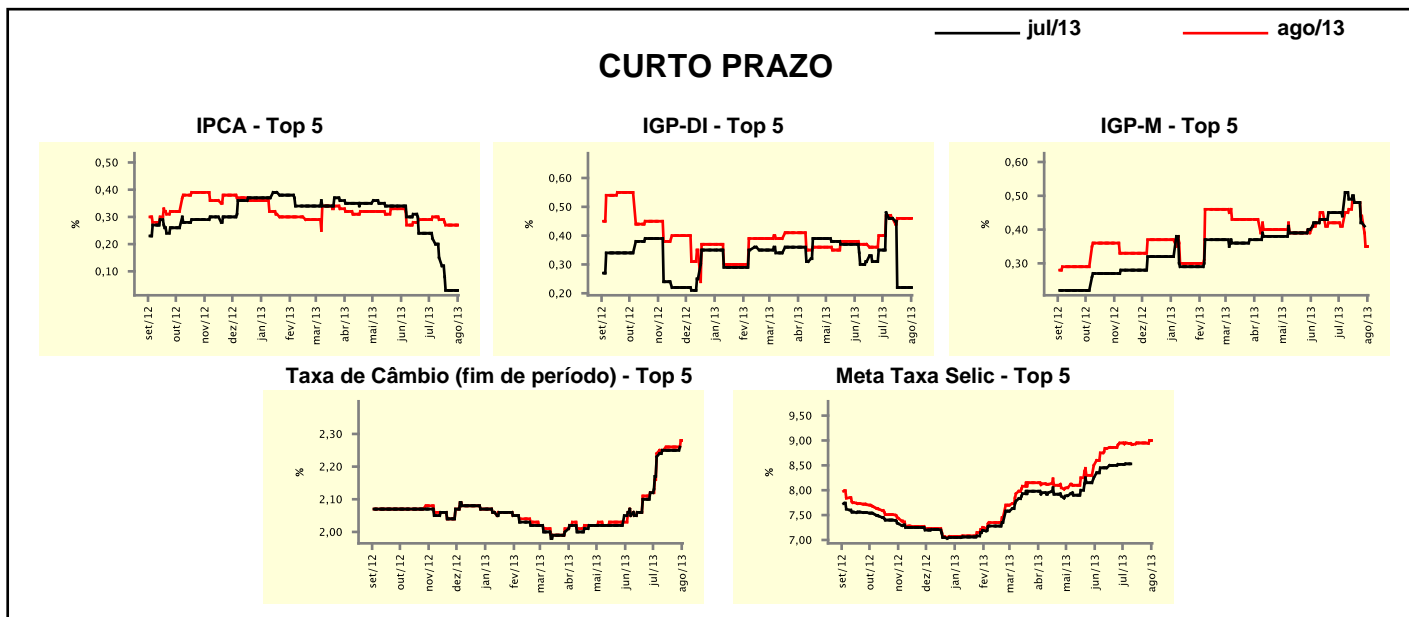
* comportamento dos indicadores desde o último Relatório de Mercado; os valores entre parênteses expressam o número de semanas em que vem ocorrendo o último comportamento

(▲ aumento, ▼ diminuição ou = estabilidade)

Expectativas de Mercado									
Média - top 5 - curto prazo	jul/13				ago/13				
	Há 4 semanas	Há 1 semana	Hoje	Comportamento semanal*	Há 4 semanas	Há 1 semana	Hoje	Comportamento semanal*	
IPCA (%)	0,22	0,03	0,03	= (2)	0,30	0,27	0,27	= (2)	
IGP-DI (%)	0,48	0,22	0,22	= (2)	0,47	0,46	0,46	= (3)	
IGP-M (%)	0,44	0,42	-		0,41	0,44	0,35	▼ (2)	
Taxa de câmbio - fim de período (R\$/US\$)	2,23	2,25	-		2,24	2,26	2,28	▲ (1)	
Meta Taxa Selic (%a.a.)	8,53	-	-		8,95	8,95	9,00	▲ (1)	

* comportamento dos indicadores desde o último Relatório de Mercado; os valores entre parênteses expressam o número de semanas em que vem ocorrendo o último comportamento

(▲ aumento, ▼ diminuição ou = estabilidade)



Expectativas de Mercado									
Média - top 5	2013				2014				
	Há 4 semanas	Há 1 semana	Hoje	Comportamento semanal*	Há 4 semanas	Há 1 semana	Hoje	Comportamento semanal*	
Curto prazo									
IPCA (%)	5,74	5,73	5,73	= (2)	5,68	5,62	5,62	= (3)	
IGP-DI (%)	5,35	4,81	4,81	= (2)	5,02	5,47	5,47	= (2)	
IGP-M (%)	4,66	4,77	4,45	▼ (3)	5,59	5,60	5,60	= (3)	
Taxa de câmbio - fim de período (R\$/US\$)	2,26	2,27	2,29	▲ (1)	2,31	2,34	2,36	▲ (1)	
Meta Taxa Selic - fim de período (%a.a.)	9,38	9,35	9,44	▲ (1)	9,63	9,60	9,69	▲ (1)	
Médio prazo									
IPCA (%)	6,01	5,93	5,88	▼ (5)	6,19	6,08	6,08	= (2)	
IGP-DI (%)	5,11	4,70	4,70	= (1)	5,56	5,27	5,27	= (2)	
IGP-M (%)	5,29	5,13	4,98	▼ (3)	5,05	5,19	5,19	= (2)	
Taxa de câmbio - fim de período (R\$/US\$)	2,23	2,25	2,28	▲ (1)	2,28	2,39	2,41	▲ (2)	
Meta Taxa Selic - fim de período (%a.a.)	9,55	9,45	9,50	▲ (1)	9,65	9,55	9,60	▲ (1)	

* comportamento dos indicadores desde o último Relatório de Mercado; os valores entre parênteses expressam o número de semanas em que vem ocorrendo o último comportamento

(▲ aumento, ▼ diminuição ou = estabilidade)