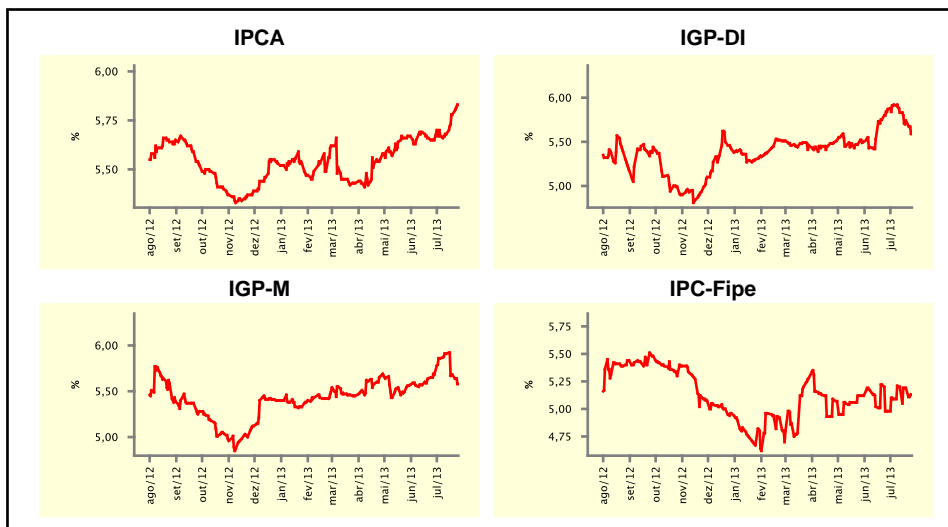


Expectativas de Mercado				
Inflação nos próximos 12 meses suavizada				
Mediana - agregado	Há 4 semanas	Há 1 semana	Hoje	Comportamento semanal*
IPCA (%)	5,65	5,78	5,83	▲ (4)
IGP-DI (%)	5,87	5,74	5,62	▼ (3)
IGP-M (%)	5,68	5,68	5,58	▼ (2)
IPC-Fipe (%)	4,98	5,19	5,13	▼ (2)

* comportamento dos indicadores desde o último Relatório de Mercado; os valores entre parênteses expressam o número de semanas em que vem ocorrendo o último comportamento

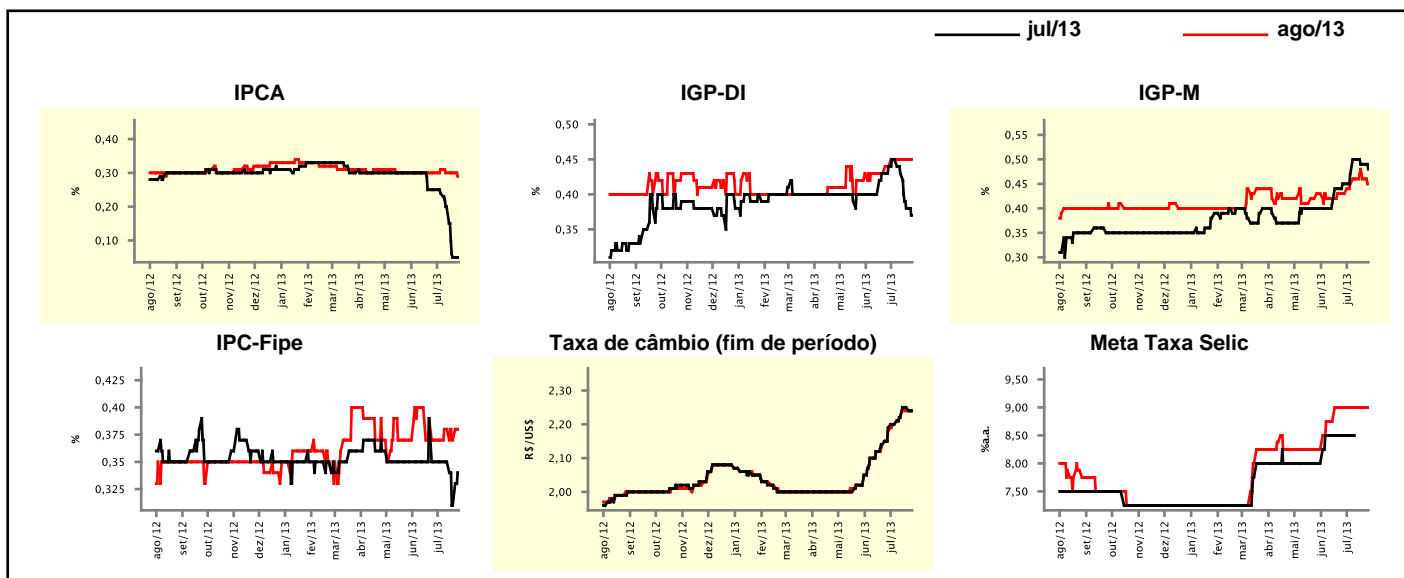
(▲ aumento, ▼ diminuição ou = estabilidade)



Mediana - agregado	jul/13				ago/13			
	Há 4 semanas	Há 1 semana	Hoje	Comportamento semanal*	Há 4 semanas	Há 1 semana	Hoje	Comportamento semanal*
IPCA (%)	0,25	0,05	0,05	= (1)	0,30	0,30	0,29	▼ (1)
IGP-DI (%)	0,44	0,38	0,37	▼ (3)	0,44	0,45	0,45	= (3)
IGP-M (%)	0,45	0,49	0,48	▼ (2)	0,43	0,46	0,45	▼ (1)
IPC-Fipe (%)	0,35	0,31	0,34	▲ (1)	0,37	0,37	0,38	▲ (1)
Taxa de câmbio - fim de período (R\$/US\$)	2,19	2,25	2,24	▲ (1)	2,18	2,24	2,24	= (1)
Meta Taxa Selic (%a.a.)	8,50	-	-	-	9,00	9,00	9,00	= (5)

* comportamento dos indicadores desde o último Relatório de Mercado; os valores entre parênteses expressam o número de semanas em que vem ocorrendo o último comportamento

(▲ aumento, ▼ diminuição ou = estabilidade)

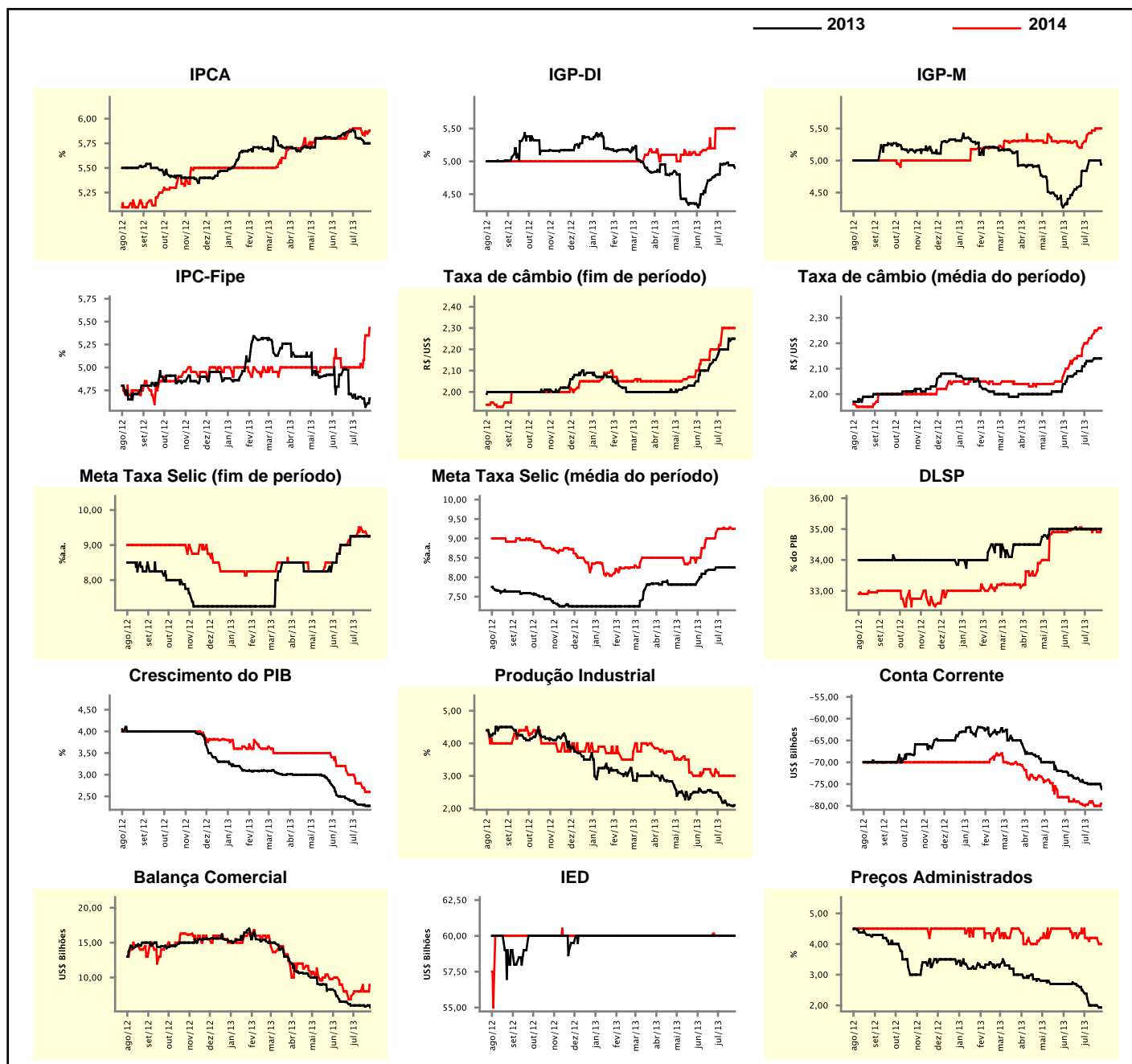


Expectativas de Mercado

Mediana - agregado	2013				2014			
	Há 4 semanas	Há 1 semana	Hoje	Comportamento semanal*	Há 4 semanas	Há 1 semana	Hoje	Comportamento semanal*
IPCA (%)	5,87	5,75	5,75	▬ (1)	5,88	5,87	5,88	▲ (1)
IGP-DI (%)	4,79	4,94	4,90	▼ (2)	5,50	5,50	5,50	▬ (4)
IGP-M (%)	4,84	5,00	4,94	▼ (1)	5,26	5,50	5,50	▬ (1)
IPC-Fipe (%)	4,71	4,57	4,66	▲ (1)	5,00	5,35	5,43	▲ (3)
Taxa de câmbio - fim de período (R\$/US\$)	2,15	2,24	2,25	▲ (2)	2,20	2,30	2,30	▬ (2)
Taxa de câmbio - média do período (R\$/US\$)	2,11	2,14	2,14	▬ (1)	2,18	2,25	2,26	▲ (10)
Meta Taxa Selic - fim de período (%a.a.)	9,25	9,25	9,25	▬ (4)	9,25	9,38	9,25	▼ (2)
Meta Taxa Selic - média do período (%a.a.)	8,25	8,25	8,25	▬ (4)	9,14	9,28	9,25	▼ (1)
Dívida Líquida do Setor Público (% do PIB)	35,00	35,00	35,00	▬ (11)	35,00	34,90	35,00	▲ (1)
PIB (% do crescimento)	2,40	2,28	2,28	▬ (1)	3,00	2,60	2,60	▬ (1)
Produção Industrial (% do crescimento)	2,49	2,10	2,10	▬ (1)	3,20	3,00	3,00	▬ (3)
Conta Corrente (US\$ Bilhões)	-74,50	-75,00	-76,15	▼ (1)	-79,75	-80,00	-79,50	▲ (1)
Balança Comercial (US\$ Bilhões)	6,00	5,85	5,70	▼ (2)	7,35	8,00	8,92	▲ (1)
Invest. Estrangeiro Direto (US\$ Bilhões)	60,00	60,00	60,00	▬ (33)	60,00	60,00	60,00	▬ (50)
Preços Administrados (%)	2,50	2,00	1,93	▼ (1)	4,35	4,20	4,00	▼ (1)

* comportamento dos indicadores desde o último Relatório de Mercado; os valores entre parênteses expressam o número de semanas em que vem ocorrendo o último comportamento

(▲ aumento, ▼ diminuição ou = estabilidade)



Expectativas de Mercado

Mediana - top 5 - curto prazo	jul/13				ago/13			
	Há 4 semanas	Há 1 semana	Hoje	Comportamento semanal*	Há 4 semanas	Há 1 semana	Hoje	Comportamento semanal*
IPCA (%)	0,24	0,01	0,01	≡ (1)	0,28	0,26	0,26	≡ (1)
IGP-DI (%)	0,35	0,26	0,26	≡ (1)	0,40	0,44	0,44	≡ (1)
IGP-M (%)	0,46	0,51	0,42	▼ (1)	0,40	0,50	0,40	▼ (1)
Taxa de câmbio - fim de período (R\$/US\$)	2,11	2,25	2,25	≡ (1)	2,11	2,25	2,25	≡ (1)
Meta Taxa Selic (%a.a.)	8,50	-	-	-	9,00	9,00	9,00	≡ (6)

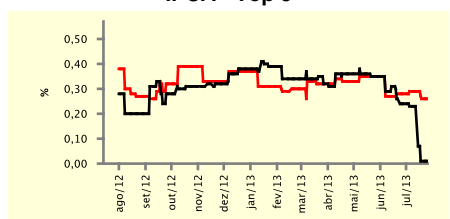
* comportamento dos indicadores desde o último Relatório de Mercado; os valores entre parênteses expressam o número de semanas em que vem ocorrendo o último comportamento

(▲ aumento, ▼ diminuição ou = estabilidade)

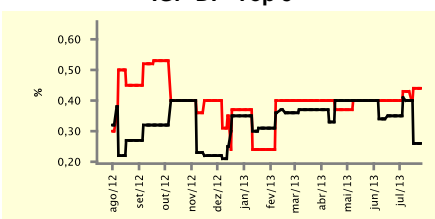
CURTO PRAZO

— jul/13 — ago/13

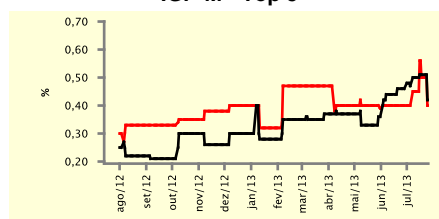
IPCA - Top 5



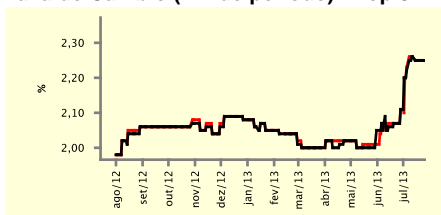
IGP-DI - Top 5



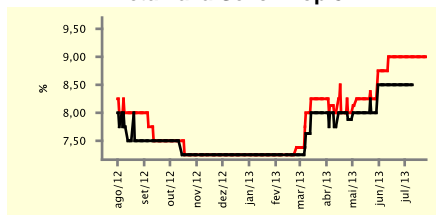
IGP-M - Top 5



Taxa de Câmbio (fim de período) - Top 5



Meta Taxa Selic - Top 5



Expectativas de Mercado

Mediana - top 5	2013				2014			
	Há 4 semanas	Há 1 semana	Hoje	Comportamento semanal*	Há 4 semanas	Há 1 semana	Hoje	Comportamento semanal*
Curto prazo								
IPCA (%)	5,91	5,77	5,77	≡ (1)	5,95	5,54	5,54	≡ (2)
IGP-DI (%)	4,67	4,75	4,75	≡ (1)	4,76	5,48	5,48	≡ (1)
IGP-M (%)	4,61	5,14	4,94	▼ (1)	5,10	5,43	5,43	≡ (3)
Taxa de câmbio - fim de período (R\$/US\$)	2,12	2,27	2,27	≡ (3)	-	2,34	2,34	≡ (2)
Meta Taxa Selic - fim de período (%a.a.)	9,25	9,25	9,25	≡ (4)	9,25	9,25	9,25	≡ (4)
Médio prazo								
IPCA (%)	6,09	6,02	5,81	▼ (1)	6,05	5,97	5,97	≡ (1)
IGP-DI (%)	4,74	4,76	4,76	≡ (1)	5,00	5,43	5,43	≡ (2)
IGP-M (%)	5,14	5,10	5,04	▼ (2)	5,10	5,30	5,30	≡ (1)
Taxa de câmbio - fim de período (R\$/US\$)	2,14	2,28	2,28	≡ (2)	2,20	2,37	2,43	▲ (1)
Meta Taxa Selic - fim de período (%a.a.)	9,50	9,50	9,50	≡ (4)	9,50	9,50	9,50	≡ (2)

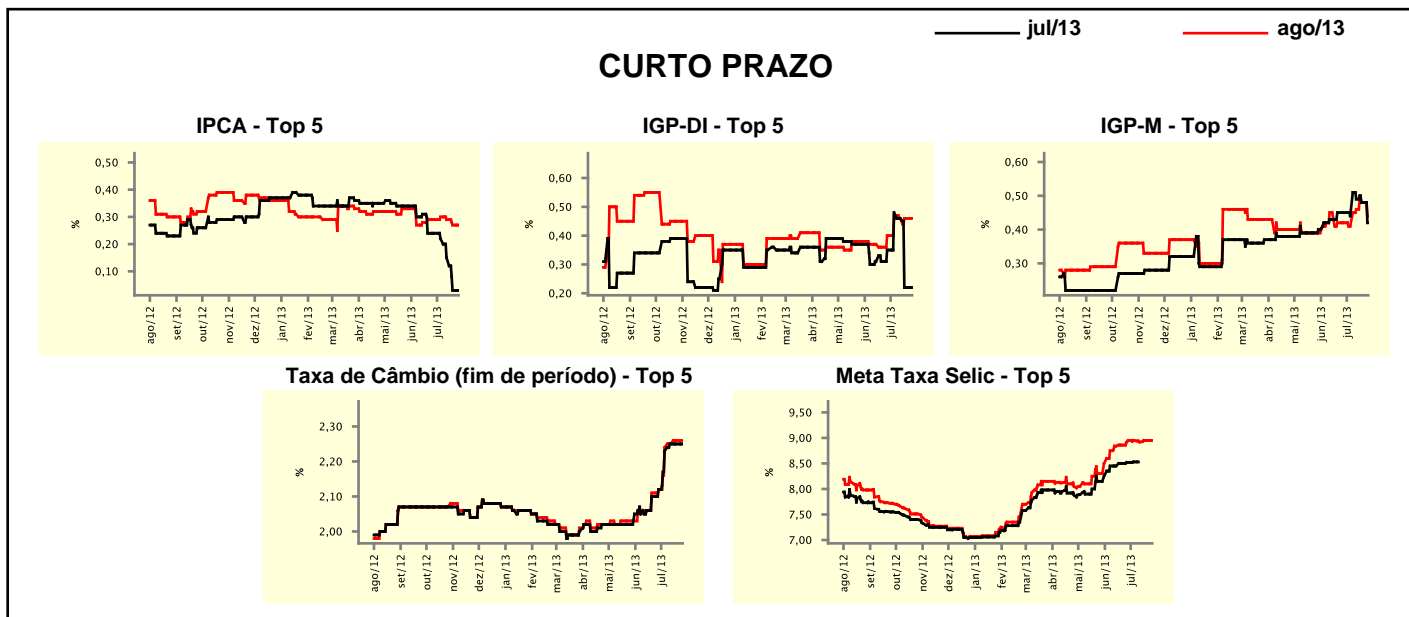
* comportamento dos indicadores desde o último Relatório de Mercado; os valores entre parênteses expressam o número de semanas em que vem ocorrendo o último comportamento

(▲ aumento, ▼ diminuição ou = estabilidade)

Expectativas de Mercado									
Média - top 5 - curto prazo	jul/13				ago/13				
	Há 4 semanas	Há 1 semana	Hoje	Comportamento semanal*	Há 4 semanas	Há 1 semana	Hoje	Comportamento semanal*	
IPCA (%)	0,24	0,03	0,03	≡ (1)	0,29	0,27	0,27	≡ (1)	
IGP-DI (%)	0,35	0,22	0,22	≡ (1)	0,40	0,46	0,46	≡ (2)	
IGP-M (%)	0,45	0,48	0,42	▼ (2)	0,42	0,48	0,44	▼ (1)	
Taxa de câmbio - fim de período (R\$/US\$)	2,12	2,25	2,25	≡ (2)	2,12	2,26	2,26	≡ (1)	
Meta Taxa Selic (%a.a.)	8,52	-	-		8,95	8,95	8,95	≡ (1)	

* comportamento dos indicadores desde o último Relatório de Mercado; os valores entre parênteses expressam o número de semanas em que vem ocorrendo o último comportamento

(▲ aumento, ▼ diminuição ou = estabilidade)



Expectativas de Mercado									
Média - top 5	2013				2014				
	Há 4 semanas	Há 1 semana	Hoje	Comportamento semanal*	Há 4 semanas	Há 1 semana	Hoje	Comportamento semanal*	
Curto prazo									
IPCA (%)	5,80	5,73	5,73	≡ (1)	5,95	5,62	5,62	≡ (2)	
IGP-DI (%)	4,54	4,81	4,81	≡ (1)	4,90	5,47	5,47	≡ (1)	
IGP-M (%)	4,83	4,88	4,77	▼ (2)	5,28	5,60	5,60	≡ (2)	
Taxa de câmbio - fim de período (R\$/US\$)	2,14	2,27	2,27	≡ (2)	-	2,34	2,34	≡ (1)	
Meta Taxa Selic - fim de período (%a.a.)	9,36	9,35	9,35	≡ (1)	9,57	9,60	9,60	≡ (1)	
Médio prazo									
IPCA (%)	6,19	5,98	5,93	▼ (4)	5,90	6,08	6,08	≡ (1)	
IGP-DI (%)	5,16	4,84	4,70	▼ (2)	5,18	5,27	5,27	≡ (1)	
IGP-M (%)	5,29	5,29	5,13	▼ (2)	5,66	5,19	5,19	≡ (1)	
Taxa de câmbio - fim de período (R\$/US\$)	2,15	2,25	2,25	≡ (2)	2,20	2,37	2,39	▲ (1)	
Meta Taxa Selic - fim de período (%a.a.)	9,45	9,45	9,45	≡ (2)	9,56	9,55	9,55	≡ (2)	

* comportamento dos indicadores desde o último Relatório de Mercado; os valores entre parênteses expressam o número de semanas em que vem ocorrendo o último comportamento

(▲ aumento, ▼ diminuição ou = estabilidade)