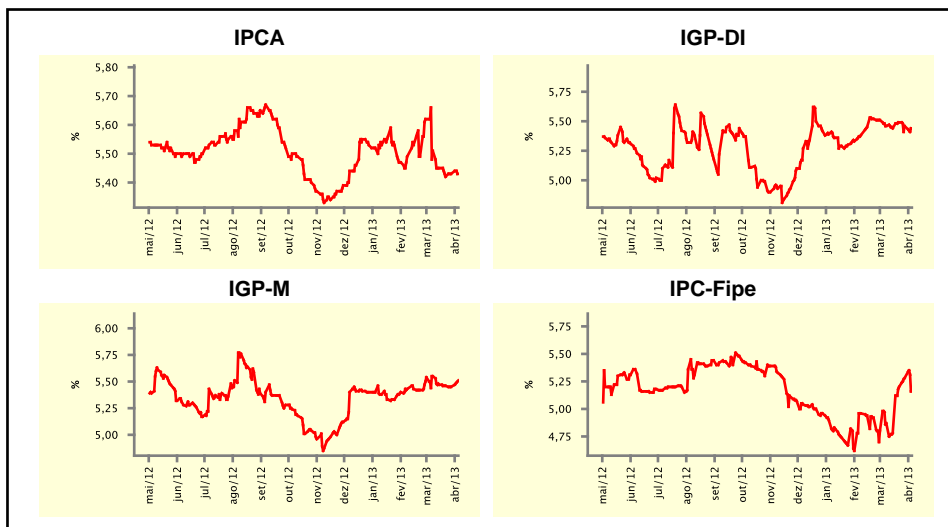


Expectativas de Mercado				
Inflação nos próximos 12 meses suavizada				
Mediana - agregado	Há 4 semanas	Há 1 semana	Hoje	Comportamento semanal*
IPCA (%)	5,51	5,43	5,43	= (1)
IGP-DI (%)	5,46	5,46	5,44	▼ (2)
IGP-M (%)	5,55	5,45	5,51	▲ (1)
IPC-Fipe (%)	4,87	5,28	5,16	▼ (1)

* comportamento dos indicadores desde o último Relatório de Mercado; os valores entre parênteses expressam o número de semanas em que vem ocorrendo o último comportamento

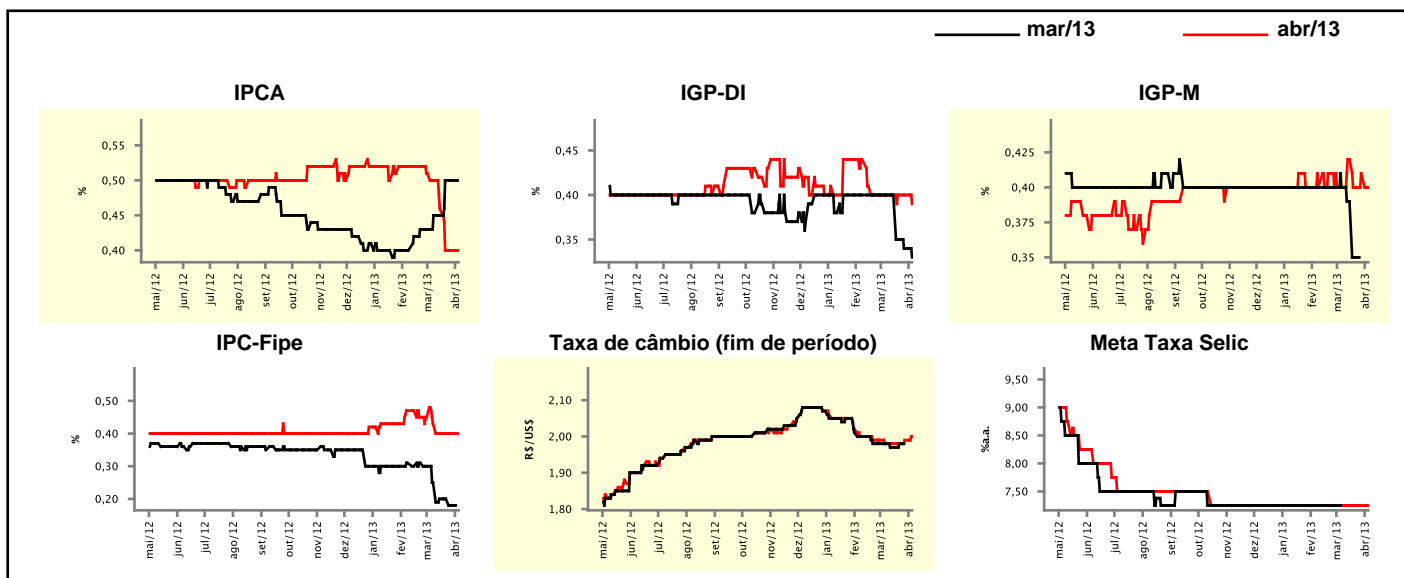
(▲ aumento, ▼ diminuição ou = estabilidade)



Mediana - agregado	mar/13				abr/13			
	Há 4 semanas	Há 1 semana	Hoje	Comportamento semanal*	Há 4 semanas	Há 1 semana	Hoje	Comportamento semanal*
IPCA (%)	0,45	0,50	0,50	= (2)	0,50	0,40	0,40	= (2)
IGP-DI (%)	0,40	0,34	0,33	▼ (3)	0,40	0,40	0,39	▼ (1)
IGP-M (%)	0,40	-	-	-	0,40	0,41	0,40	▼ (1)
IPC-Fipe (%)	0,25	0,18	-	-	0,43	0,40	0,40	= (3)
Taxa de câmbio - fim de período (R\$/US\$)	1,98	-	-	-	1,98	1,99	2,00	▲ (2)
Meta Taxa Selic (%a.a.)	-	-	-	-	7,25	7,25	7,25	= (24)

* comportamento dos indicadores desde o último Relatório de Mercado; os valores entre parênteses expressam o número de semanas em que vem ocorrendo o último comportamento

(▲ aumento, ▼ diminuição ou = estabilidade)

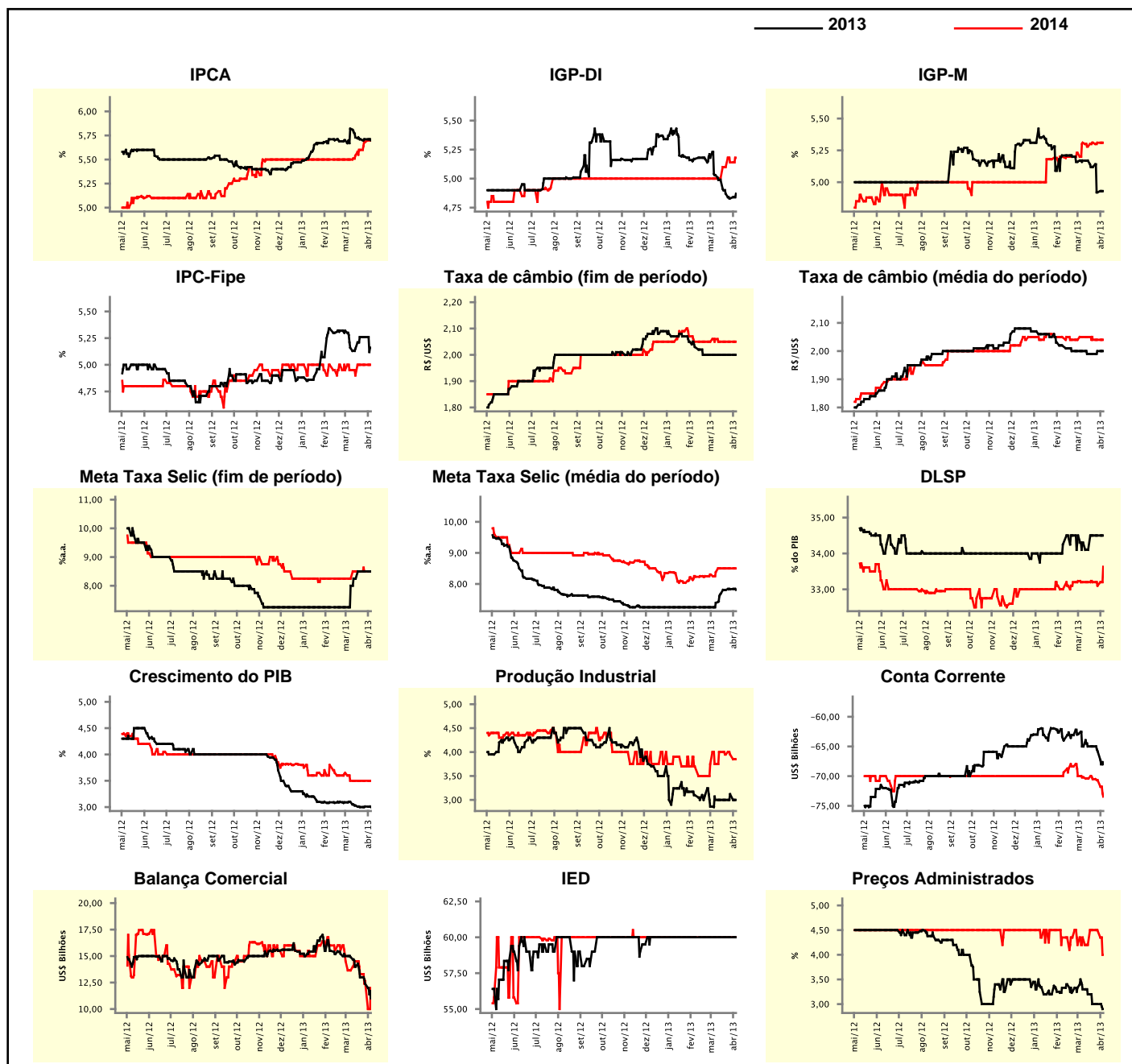


Expectativas de Mercado

Mediana - agregado	2013				2014			
	Há 4 semanas	Há 1 semana	Hoje	Comportamento semanal*	Há 4 semanas	Há 1 semana	Hoje	Comportamento semanal*
IPCA (%)	5,82	5,71	5,70	▼ (1)	5,50	5,68	5,70	▲ (4)
IGP-DI (%)	5,03	4,83	4,87	▲ (1)	5,00	5,14	5,18	▲ (3)
IGP-M (%)	5,17	4,92	4,93	▲ (1)	5,31	5,31	5,31	▬ (2)
IPC-Fipe (%)	5,16	5,26	5,16	▼ (1)	4,95	5,00	5,00	▬ (2)
Taxa de câmbio - fim de período (R\$/US\$)	2,00	2,00	2,00	▬ (6)	2,06	2,05	2,05	▬ (3)
Taxa de câmbio - média do período (R\$/US\$)	2,00	2,00	2,00	▬ (1)	2,05	2,04	2,04	▬ (2)
Meta Taxa Selic - fim de período (%a.a.)	8,00	8,50	8,50	▬ (2)	8,25	8,50	8,50	▬ (3)
Meta Taxa Selic - média do período (%a.a.)	7,39	7,83	7,81	▼ (1)	8,38	8,50	8,50	▬ (3)
Dívida Líquida do Setor Público (% do PIB)	34,30	34,50	34,50	▬ (2)	33,20	33,10	33,63	▲ (1)
PIB (% do crescimento)	3,10	3,01	3,00	▼ (1)	3,50	3,50	3,50	▬ (4)
Produção Industrial (% do crescimento)	3,00	3,12	3,00	▼ (1)	3,75	3,95	3,85	▼ (1)
Conta Corrente (US\$ Bilhões)	-65,00	-65,80	-68,00	▼ (2)	-70,20	-70,67	-73,45	▼ (6)
Balança Comercial (US\$ Bilhões)	14,90	12,40	11,00	▼ (6)	13,65	12,65	12,00	▼ (3)
Invest. Estrangeiro Direto (US\$ Bilhões)	60,00	60,00	60,00	▬ (17)	60,00	60,00	60,00	▬ (34)
Preços Administrados (%)	3,30	3,00	2,90	▼ (1)	4,35	4,50	4,00	▼ (1)

* comportamento dos indicadores desde o último Relatório de Mercado; os valores entre parênteses expressam o número de semanas em que vem ocorrendo o último comportamento

(▲ aumento, ▼ diminuição ou = estabilidade)



Expectativas de Mercado

Mediana - top 5 - curto prazo	mar/13				abr/13			
	Há 4 semanas	Há 1 semana	Hoje	Comportamento semanal*	Há 4 semanas	Há 1 semana	Hoje	Comportamento semanal*
IPCA (%)	0,44	0,52	0,52	≡ (1)	0,50	0,41	0,41	≡ (1)
IGP-DI (%)	0,43	0,40	0,40	≡ (2)	0,38	0,35	0,35	≡ (2)
IGP-M (%)	0,33	-	-		0,45	0,45	0,45	≡ (4)
Taxa de câmbio - fim de período (R\$/US\$)	1,98	-	-		1,99	2,00	2,02	▲ (2)
Meta Taxa Selic (%a.a.)	-	-	-		7,25	7,25	7,25	≡ (25)

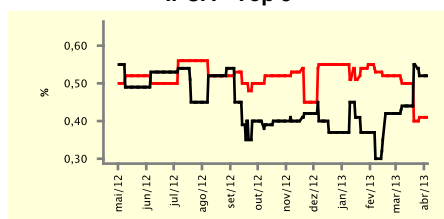
* comportamento dos indicadores desde o último Relatório de Mercado; os valores entre parênteses expressam o número de semanas em que vem ocorrendo o último comportamento

(▲ aumento, ▼ diminuição ou = estabilidade)

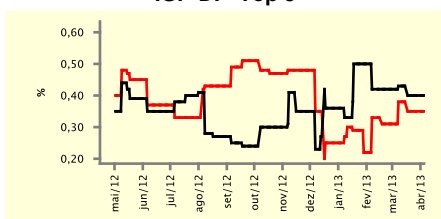
CURTO PRAZO

— mar/13 — abr/13

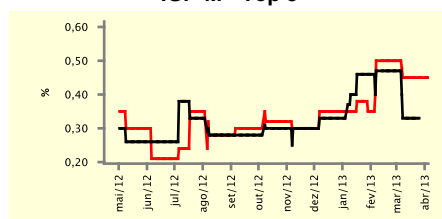
IPCA - Top 5



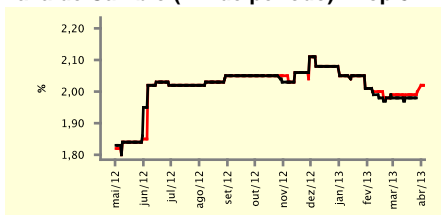
IGP-DI - Top 5



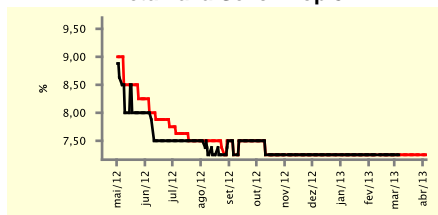
IGP-M - Top 5



Taxa de Câmbio (fim de período) - Top 5



Meta Taxa Selic - Top 5



Expectativas de Mercado

Mediana - top 5	2013				2014			
	Há 4 semanas	Há 1 semana	Hoje	Comportamento semanal*	Há 4 semanas	Há 1 semana	Hoje	Comportamento semanal*
Curto prazo								
IPCA (%)	5,73	5,77	5,77	≡ (2)	6,00	6,00	6,00	≡ (4)
IGP-DI (%)	5,06	4,96	4,96	≡ (2)	4,86	4,86	4,86	≡ (4)
IGP-M (%)	5,14	4,93	4,93	≡ (1)	5,10	5,10	5,10	≡ (4)
Taxa de câmbio - fim de período (R\$/US\$)	2,00	2,00	2,02	▲ (1)	2,04	2,04	2,06	▲ (1)
Meta Taxa Selic - fim de período (%a.a.)	8,38	8,38	8,25	▼ (1)	8,38	8,38	8,38	≡ (4)
Médio prazo								
IPCA (%)	5,81	5,79	5,84	▲ (3)	6,05	6,05	6,05	≡ (4)
IGP-DI (%)	5,38	4,61	4,61	≡ (2)	4,50	4,50	4,50	≡ (4)
IGP-M (%)	5,17	4,86	4,86	≡ (1)	4,50	4,50	4,50	≡ (21)
Taxa de câmbio - fim de período (R\$/US\$)	2,00	2,00	2,00	≡ (7)	2,02	2,02	2,02	≡ (4)
Meta Taxa Selic - fim de período (%a.a.)	8,50	8,50	8,25	▼ (1)	7,88	8,50	8,50	≡ (2)

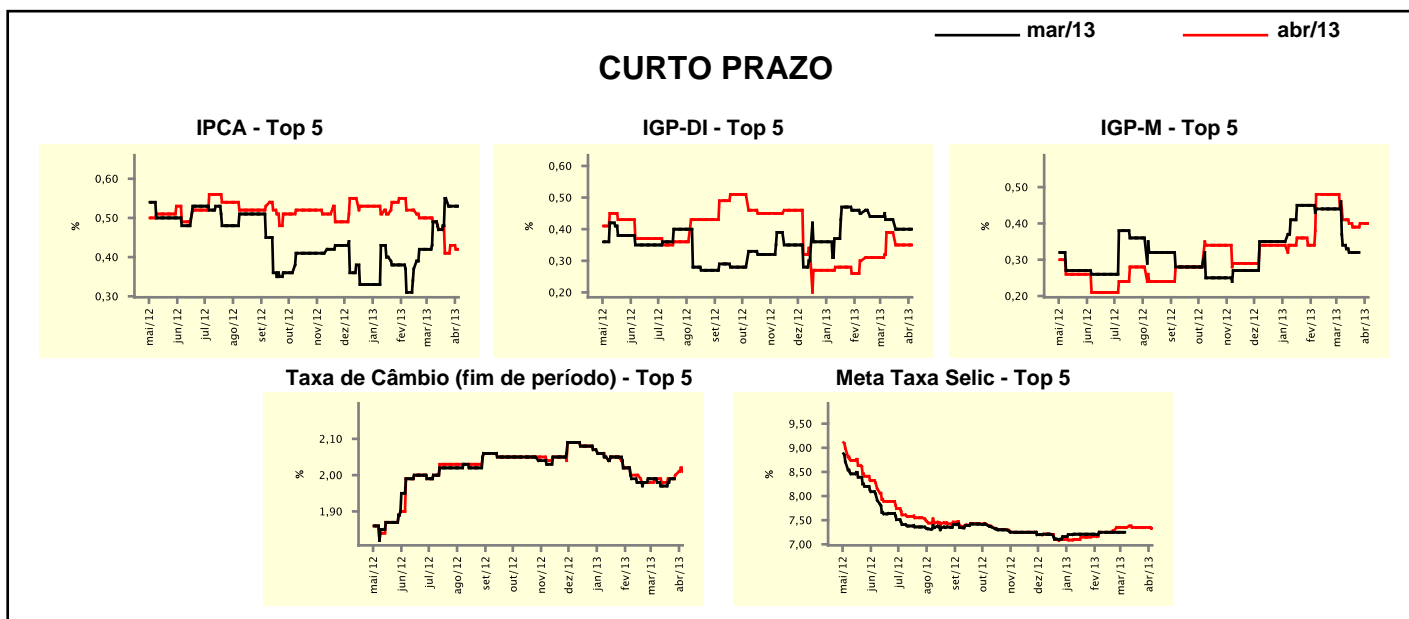
* comportamento dos indicadores desde o último Relatório de Mercado; os valores entre parênteses expressam o número de semanas em que vem ocorrendo o último comportamento

(▲ aumento, ▼ diminuição ou = estabilidade)

Expectativas de Mercado									
Média - top 5 - curto prazo	mar/13				abr/13				
	Há 4 semanas	Há 1 semana	Hoje	Comportamento semanal*	Há 4 semanas	Há 1 semana	Hoje	Comportamento semanal*	
IPCA (%)	0,49	0,53	0,53	== (1)	0,49	0,43	0,42	▼ (1)	
IGP-DI (%)	0,43	0,40	0,40	== (2)	0,39	0,35	0,35	== (2)	
IGP-M (%)	0,34	-	-		0,41	0,40	0,40	== (1)	
Taxa de câmbio - fim de período (R\$/US\$)	1,98	-	-		1,99	2,00	2,01	▲ (3)	
Meta Taxa Selic (%a.a.)	-	-	-		7,35	7,35	7,33	▼ (1)	

* comportamento dos indicadores desde o último Relatório de Mercado; os valores entre parênteses expressam o número de semanas em que vem ocorrendo o último comportamento

(▲ aumento, ▼ diminuição ou = estabilidade)



Expectativas de Mercado									
Média - top 5	2013				2014				
	Há 4 semanas	Há 1 semana	Hoje	Comportamento semanal*	Há 4 semanas	Há 1 semana	Hoje	Comportamento semanal*	
Curto prazo									
IPCA (%)	5,97	5,91	5,89	▼ (4)	5,90	5,95	5,95	== (2)	
IGP-DI (%)	5,05	5,02	5,02	== (2)	4,90	4,90	4,90	== (4)	
IGP-M (%)	5,13	5,01	5,00	▼ (6)	5,08	5,08	5,08	== (4)	
Taxa de câmbio - fim de período (R\$/US\$)	2,01	2,02	2,04	▲ (2)	2,04	2,04	2,05	▲ (2)	
Meta Taxa Selic - fim de período (%a.a.)	8,05	8,23	8,20	▼ (1)	8,22	8,31	8,31	== (2)	
Médio prazo									
IPCA (%)	5,82	5,79	5,78	▼ (1)	5,95	5,97	5,97	== (2)	
IGP-DI (%)	5,43	5,23	5,23	== (1)	4,50	4,50	4,50	== (4)	
IGP-M (%)	5,55	5,42	5,42	== (1)	4,50	4,50	4,50	== (4)	
Taxa de câmbio - fim de período (R\$/US\$)	1,99	2,02	2,02	== (2)	2,01	2,01	2,01	== (4)	
Meta Taxa Selic - fim de período (%a.a.)	8,00	8,25	8,20	▼ (1)	7,88	8,50	8,50	== (2)	

* comportamento dos indicadores desde o último Relatório de Mercado; os valores entre parênteses expressam o número de semanas em que vem ocorrendo o último comportamento

(▲ aumento, ▼ diminuição ou = estabilidade)