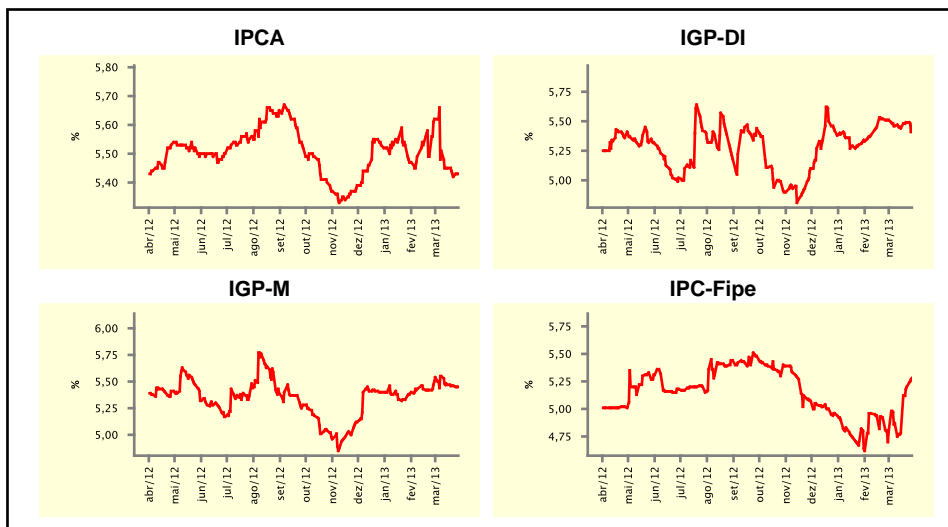


Expectativas de Mercado				
Inflação nos próximos 12 meses suavizada				
Mediana - agregado	Há 4 semanas	Há 1 semana	Hoje	Comportamento semanal*
IPCA (%)	5,62	5,42	5,43	▲ (1)
IGP-DI (%)	5,51	5,49	5,46	▼ (1)
IGP-M (%)	5,54	5,46	5,45	▼ (3)
IPC-Fipe (%)	4,80	5,20	5,28	▲ (2)

* comportamento dos indicadores desde o último Relatório de Mercado; os valores entre parênteses expressam o número de semanas em que vem ocorrendo o último comportamento

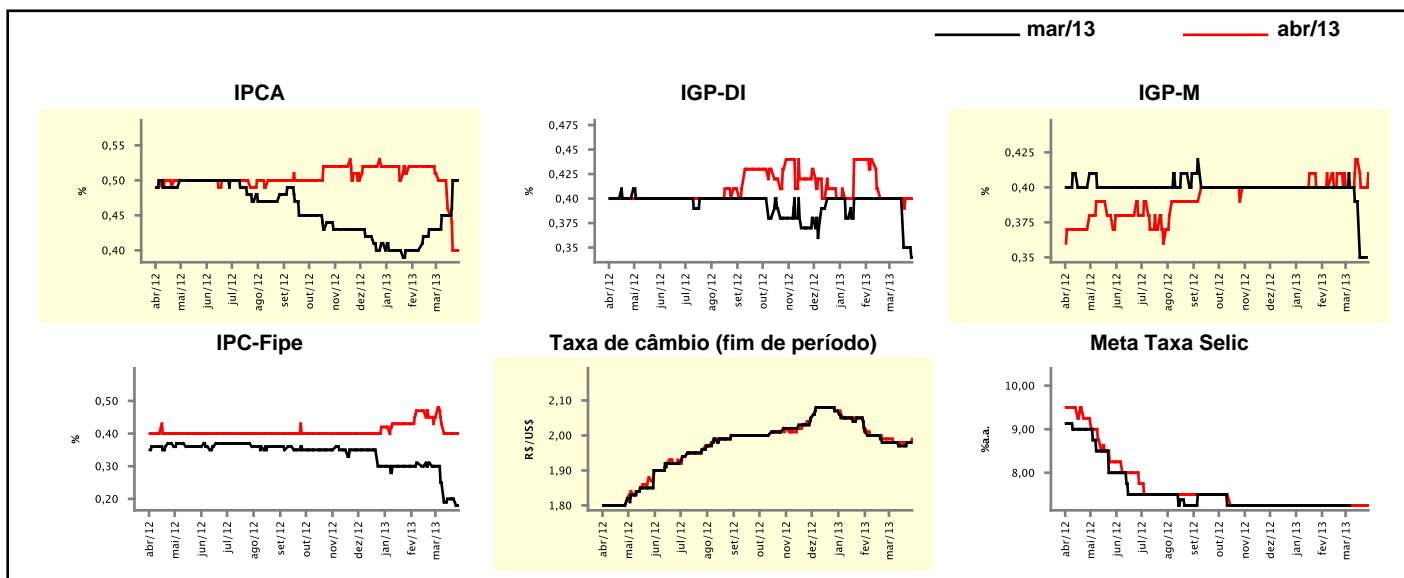
(▲ aumento, ▼ diminuição ou = estabilidade)



Mediana - agregado	mar/13				abr/13			
	Há 4 semanas	Há 1 semana	Hoje	Comportamento semanal*	Há 4 semanas	Há 1 semana	Hoje	Comportamento semanal*
IPCA (%)	0,43	0,50	0,50	≡ (1)	0,51	0,40	0,40	≡ (1)
IGP-DI (%)	0,40	0,35	0,34	▼ (2)	0,40	0,40	0,40	≡ (5)
IGP-M (%)	0,40	0,35	-	-	0,40	0,40	0,41	▲ (1)
IPC-Fipe (%)	0,30	0,20	0,18	▼ (1)	0,45	0,40	0,40	≡ (2)
Taxa de câmbio - fim de período (R\$/US\$)	1,98	1,98	-	-	1,99	1,98	1,99	▲ (1)
Meta Taxa Selic (%a.a.)	7,25	-	-	-	7,25	7,25	7,25	≡ (23)

* comportamento dos indicadores desde o último Relatório de Mercado; os valores entre parênteses expressam o número de semanas em que vem ocorrendo o último comportamento

(▲ aumento, ▼ diminuição ou = estabilidade)

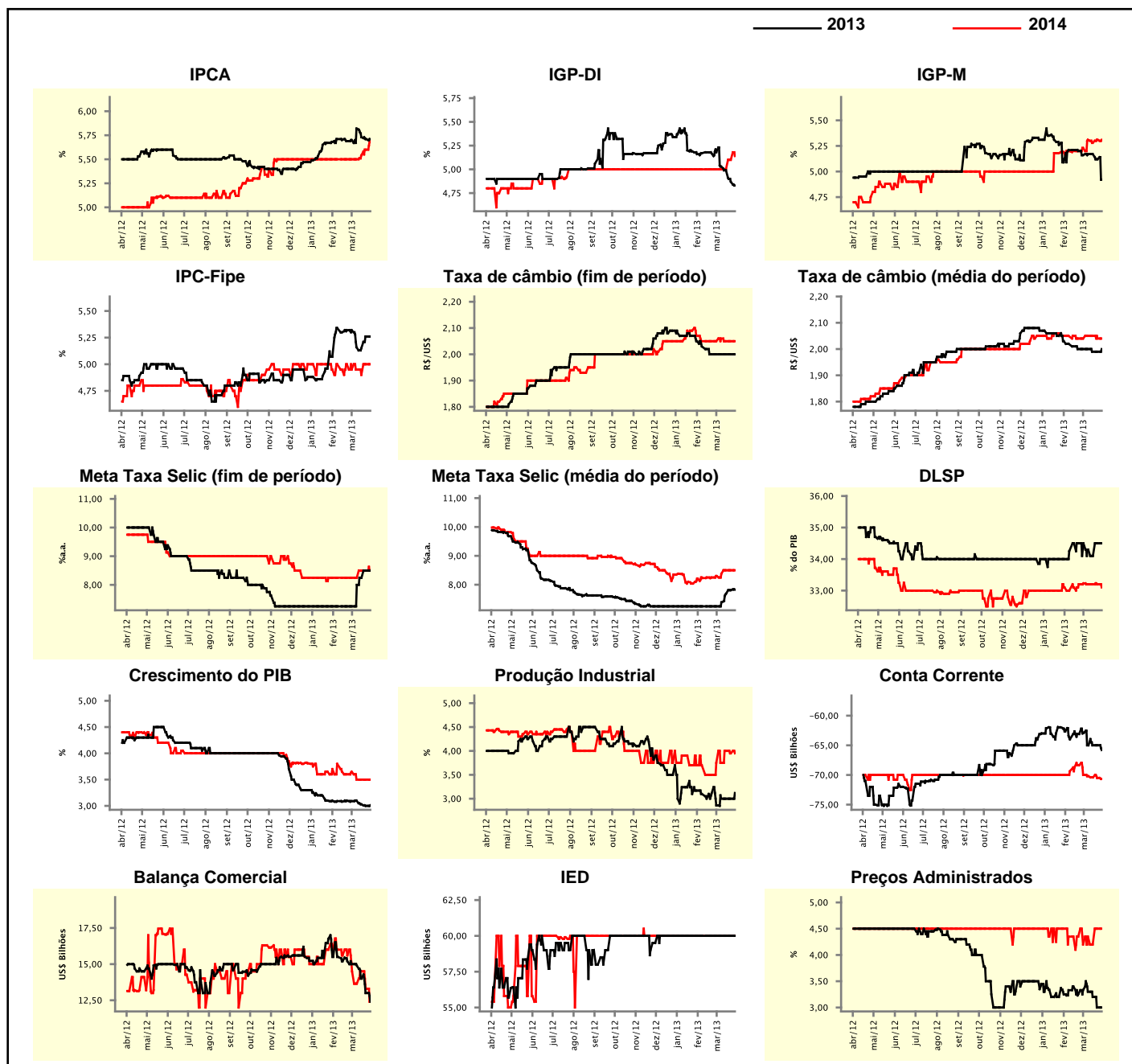


Expectativas de Mercado

Mediana - agregado	2013				2014			
	Há 4 semanas	Há 1 semana	Hoje	Comportamento semanal*	Há 4 semanas	Há 1 semana	Hoje	Comportamento semanal*
IPCA (%)	5,70	5,71	5,71	≡ (1)	5,50	5,60	5,68	▲ (3)
IGP-DI (%)	5,18	4,87	4,83	▼ (4)	5,00	5,10	5,14	▲ (2)
IGP-M (%)	5,16	5,12	4,92	▼ (2)	5,23	5,31	5,31	≡ (1)
IPC-Fipe (%)	5,32	5,26	5,26	≡ (1)	4,95	5,00	5,00	≡ (1)
Taxa de câmbio - fim de período (R\$/US\$)	2,00	2,00	2,00	≡ (5)	2,05	2,05	2,05	≡ (2)
Taxa de câmbio - média do período (R\$/US\$)	2,00	1,99	2,00	▲ (1)	2,04	2,04	2,04	≡ (1)
Meta Taxa Selic - fim de período (%a.a.)	7,25	8,50	8,50	≡ (1)	8,25	8,50	8,50	≡ (2)
Meta Taxa Selic - média do período (%a.a.)	7,25	7,81	7,83	▲ (4)	8,30	8,50	8,50	≡ (2)
Dívida Líquida do Setor Público (% do PIB)	34,50	34,50	34,50	≡ (1)	33,23	33,20	33,10	▼ (1)
PIB (% do crescimento)	3,09	3,00	3,01	▲ (1)	3,65	3,50	3,50	≡ (3)
Produção Industrial (% do crescimento)	2,86	3,00	3,12	▲ (1)	3,75	3,95	3,95	≡ (1)
Conta Corrente (US\$ Bilhões)	-62,90	-65,00	-65,80	▼ (1)	-70,00	-70,50	-70,67	▼ (5)
Balança Comercial (US\$ Bilhões)	15,00	13,00	12,40	▼ (5)	14,50	13,30	12,65	▼ (2)
Invest. Estrangeiro Direto (US\$ Bilhões)	60,00	60,00	60,00	≡ (16)	60,00	60,00	60,00	≡ (33)
Preços Administrados (%)	3,33	3,00	3,00	≡ (1)	4,20	4,50	4,50	≡ (1)

* comportamento dos indicadores desde o último Relatório de Mercado; os valores entre parênteses expressam o número de semanas em que vem ocorrendo o último comportamento

(▲ aumento, ▼ diminuição ou = estabilidade)



Expectativas de Mercado

Mediana - top 5 - curto prazo	mar/13				abr/13			
	Há 4 semanas	Há 1 semana	Hoje	Comportamento semanal*	Há 4 semanas	Há 1 semana	Hoje	Comportamento semanal*
IPCA (%)	0,42	0,55	0,52	▼ (1)	0,52	0,40	0,41	▲ (1)
IGP-DI (%)	0,42	0,40	0,40	▬ (1)	0,31	0,35	0,35	▬ (1)
IGP-M (%)	0,47	0,33	-		0,50	0,45	0,45	▬ (3)
Taxa de câmbio - fim de período (R\$/US\$)	1,98	1,98	-		1,99	1,99	2,00	▲ (1)
Meta Taxa Selic (%a.a.)	7,25	-	-		7,25	7,25	7,25	▬ (24)

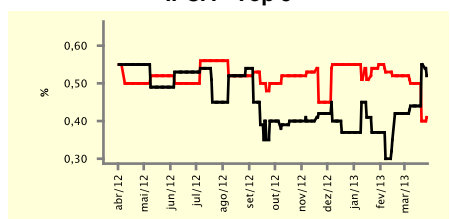
* comportamento dos indicadores desde o último Relatório de Mercado; os valores entre parênteses expressam o número de semanas em que vem ocorrendo o último comportamento

(▲ aumento, ▼ diminuição ou = estabilidade)

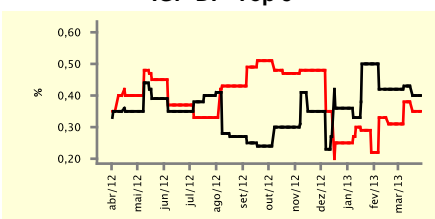
CURTO PRAZO

— mar/13 — abr/13

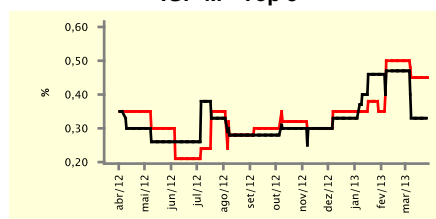
IPCA - Top 5



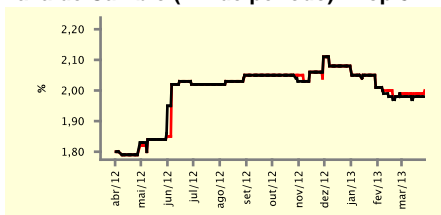
IGP-DI - Top 5



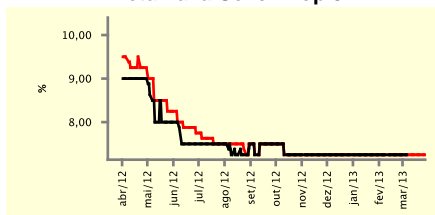
IGP-M - Top 5



Taxa de Câmbio (fim de período) - Top 5



Meta Taxa Selic - Top 5



Expectativas de Mercado

Mediana - top 5	2013				2014			
	Há 4 semanas	Há 1 semana	Hoje	Comportamento semanal*	Há 4 semanas	Há 1 semana	Hoje	Comportamento semanal*
Curto prazo								
IPCA (%)	5,72	5,77	5,77	▬ (1)	5,38	6,00	6,00	▬ (3)
IGP-DI (%)	5,30	4,96	4,96	▬ (1)	4,80	4,86	4,86	▬ (3)
IGP-M (%)	5,28	5,14	4,93	▼ (1)	5,25	5,10	5,10	▬ (3)
Taxa de câmbio - fim de período (R\$/US\$)	2,00	2,00	2,00	▬ (5)	2,04	2,04	2,04	▬ (4)
Meta Taxa Selic - fim de período (%a.a.)	7,75	8,38	8,38	▬ (3)	8,25	8,38	8,38	▬ (3)
Médio prazo								
IPCA (%)	5,57	5,72	5,79	▲ (2)	6,20	6,05	6,05	▬ (3)
IGP-DI (%)	4,65	4,61	4,61	▬ (1)	4,65	4,50	4,50	▬ (3)
IGP-M (%)	5,12	5,17	4,86	▼ (1)	4,50	4,50	4,50	▬ (20)
Taxa de câmbio - fim de período (R\$/US\$)	2,00	2,00	2,00	▬ (6)	2,05	2,02	2,02	▬ (3)
Meta Taxa Selic - fim de período (%a.a.)	7,25	8,50	8,50	▬ (1)	7,63	8,50	8,50	▬ (1)

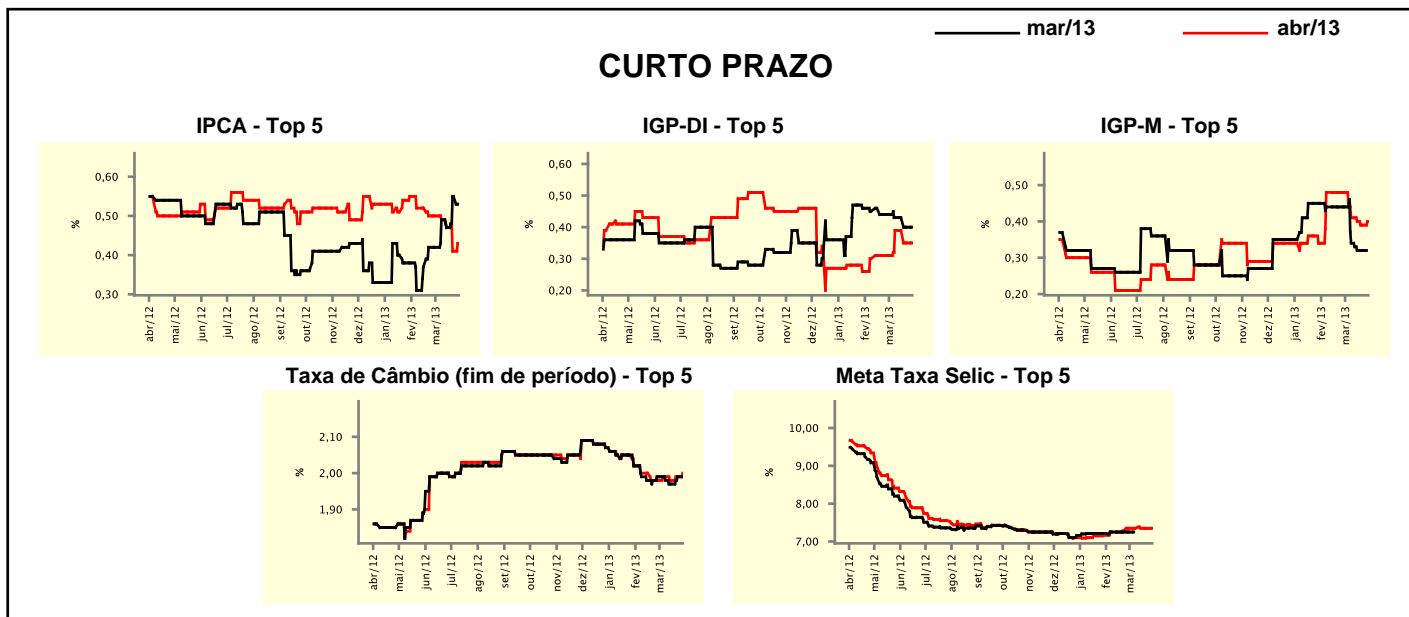
* comportamento dos indicadores desde o último Relatório de Mercado; os valores entre parênteses expressam o número de semanas em que vem ocorrendo o último comportamento

(▲ aumento, ▼ diminuição ou = estabilidade)

Expectativas de Mercado								
Média - top 5 - curto prazo	mar/13				abr/13			
	Há 4 semanas	Há 1 semana	Hoje	Comportamento semanal*	Há 4 semanas	Há 1 semana	Hoje	Comportamento semanal*
IPCA (%)	0,42	0,55	0,53	▼ (1)	0,50	0,41	0,43	▲ (1)
IGP-DI (%)	0,44	0,40	0,40	▬ (1)	0,31	0,35	0,35	▬ (1)
IGP-M (%)	0,44	0,32	-		0,48	0,39	0,40	▲ (1)
Taxa de câmbio - fim de período (R\$/US\$)	1,99	1,99	-		1,98	1,99	2,00	▲ (2)
Meta Taxa Selic (%a.a.)	7,25	-	-		7,35	7,35	7,35	▬ (4)

* comportamento dos indicadores desde o último Relatório de Mercado; os valores entre parênteses expressam o número de semanas em que vem ocorrendo o último comportamento

(▲ aumento, ▼ diminuição ou = estabilidade)



Expectativas de Mercado								
Média - top 5	2013				2014			
	Há 4 semanas	Há 1 semana	Hoje	Comportamento semanal*	Há 4 semanas	Há 1 semana	Hoje	Comportamento semanal*
Curto prazo								
IPCA (%)	5,76	5,93	5,91	▼ (3)	5,54	5,95	5,95	▬ (1)
IGP-DI (%)	5,26	5,02	5,02	▬ (1)	4,84	4,90	4,90	▬ (3)
IGP-M (%)	5,49	5,08	5,01	▼ (5)	5,15	5,08	5,08	▬ (3)
Taxa de câmbio - fim de período (R\$/US\$)	2,03	2,00	2,02	▲ (1)	2,04	2,03	2,04	▲ (1)
Meta Taxa Selic - fim de período (%a.a.)	7,88	8,23	8,23	▬ (1)	8,19	8,31	8,31	▬ (1)
Médio prazo								
IPCA (%)	5,63	5,78	5,79	▲ (2)	6,22	5,97	5,97	▬ (1)
IGP-DI (%)	4,63	5,26	5,23	▼ (3)	4,65	4,50	4,50	▬ (3)
IGP-M (%)	5,25	5,54	5,42	▼ (2)	5,00	4,50	4,50	▬ (3)
Taxa de câmbio - fim de período (R\$/US\$)	2,01	2,02	2,02	▬ (1)	2,04	2,01	2,01	▬ (3)
Meta Taxa Selic - fim de período (%a.a.)	7,55	8,25	8,25	▬ (1)	7,63	8,50	8,50	▬ (1)

* comportamento dos indicadores desde o último Relatório de Mercado; os valores entre parênteses expressam o número de semanas em que vem ocorrendo o último comportamento

(▲ aumento, ▼ diminuição ou = estabilidade)