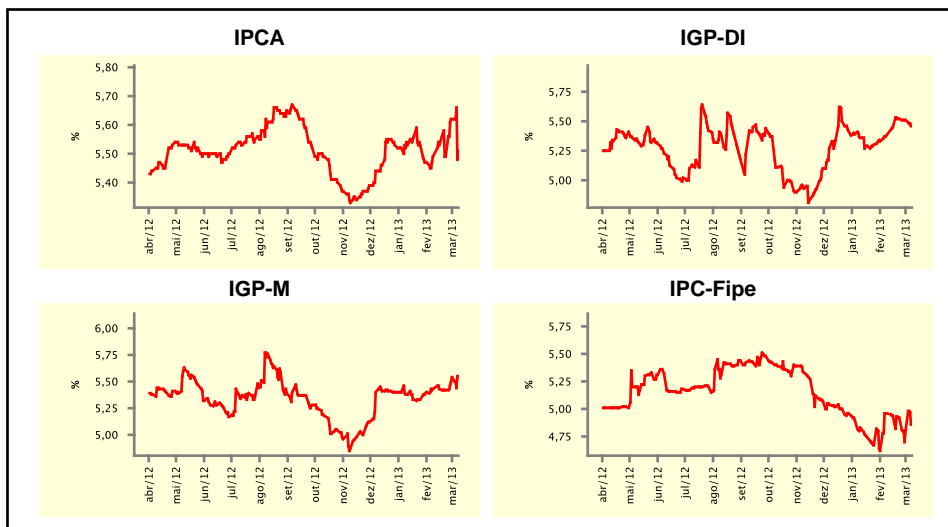


Expectativas de Mercado				
Inflação nos próximos 12 meses suavizada				
Mediana - agregado	Há 4 semanas	Há 1 semana	Hoje	Comportamento semanal*
IPCA (%)	5,49	5,62	5,51	▼ (1)
IGP-DI (%)	5,38	5,51	5,46	▼ (2)
IGP-M (%)	5,43	5,54	5,55	▲ (2)
IPC-Fipe (%)	4,96	4,80	4,87	▲ (1)

* comportamento dos indicadores desde o último Relatório de Mercado; os valores entre parênteses expressam o número de semanas em que vem ocorrendo o último comportamento

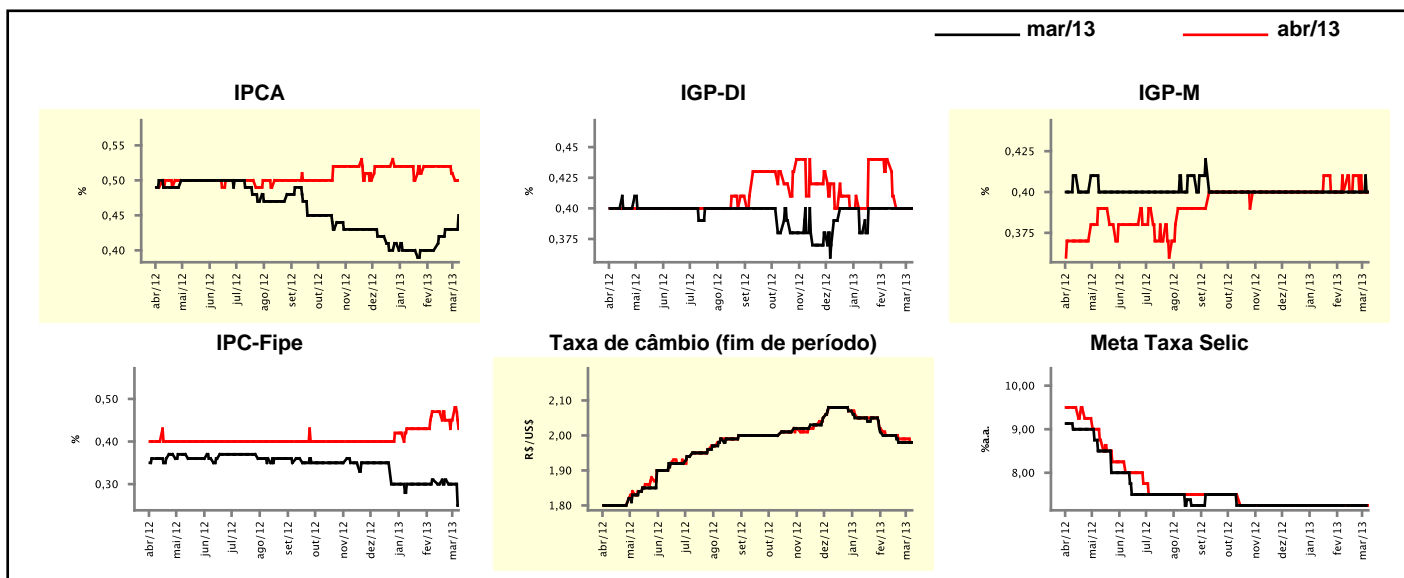
(▲ aumento, ▼ diminuição ou = estabilidade)



Mediana - agregado	mar/13				abr/13			
	Há 4 semanas	Há 1 semana	Hoje	Comportamento semanal*	Há 4 semanas	Há 1 semana	Hoje	Comportamento semanal*
IPCA (%)	0,40	0,43	0,45	▲ (1)	0,52	0,51	0,50	▼ (2)
IGP-DI (%)	0,40	0,40	0,40	= (7)	0,44	0,40	0,40	= (2)
IGP-M (%)	0,40	0,40	0,40	= (25)	0,40	0,40	0,40	= (1)
IPC-Fipe (%)	0,31	0,30	0,25	▼ (2)	0,47	0,45	0,43	▼ (1)
Taxa de câmbio - fim de período (R\$/US\$)	2,00	1,98	1,98	= (2)	2,00	1,99	1,98	▼ (1)
Meta Taxa Selic (%a.a.)	7,25	7,25	-	=	7,25	7,25	7,25	= (20)

* comportamento dos indicadores desde o último Relatório de Mercado; os valores entre parênteses expressam o número de semanas em que vem ocorrendo o último comportamento

(▲ aumento, ▼ diminuição ou = estabilidade)

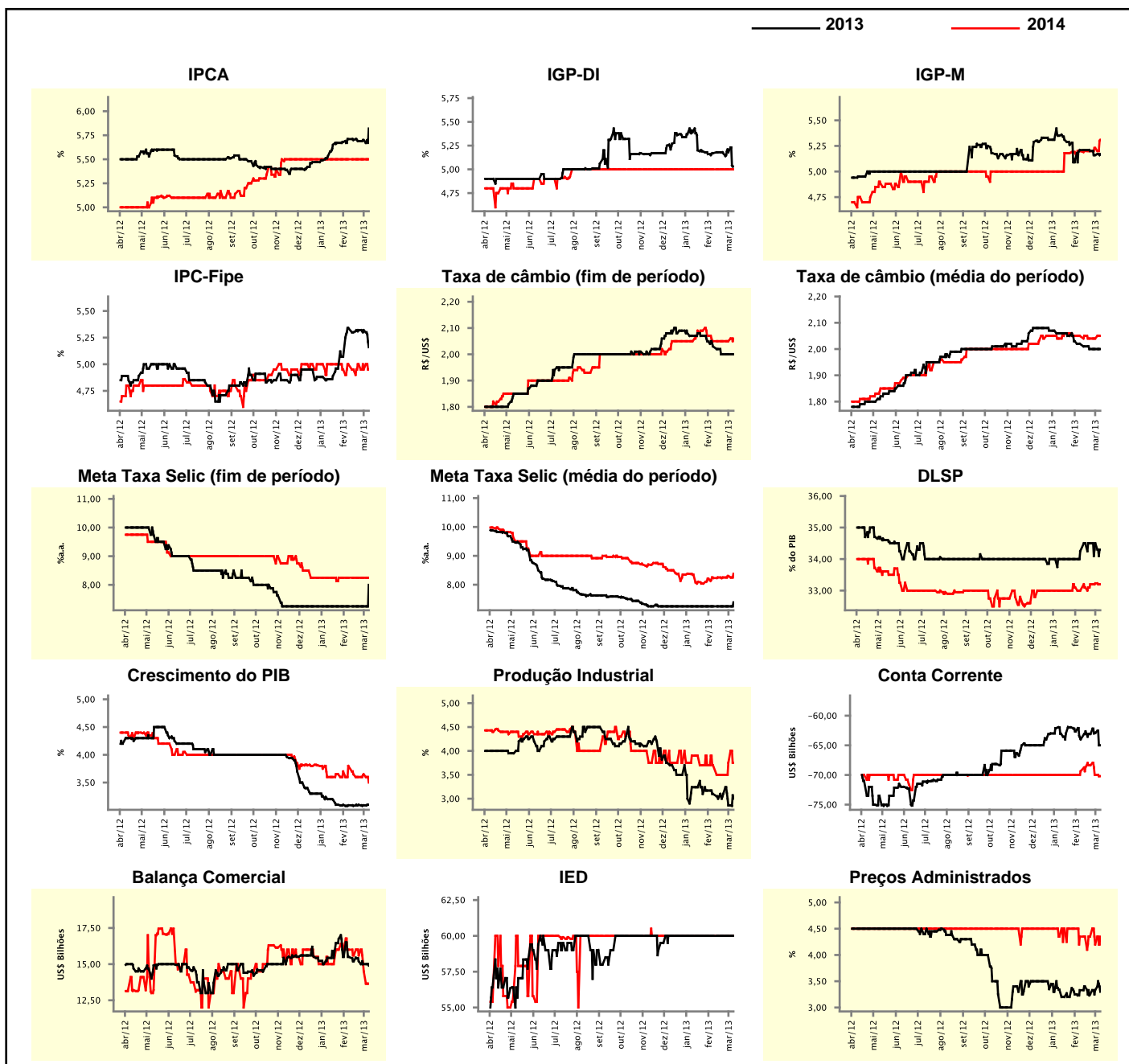


Expectativas de Mercado

Mediana - agregado	2013				2014			
	Há 4 semanas	Há 1 semana	Hoje	Comportamento semanal*	Há 4 semanas	Há 1 semana	Hoje	Comportamento semanal*
IPCA (%)	5,71	5,70	5,82	▲ (2)	5,50	5,50	5,50	▬ (17)
IGP-DI (%)	5,17	5,18	5,03	▼ (1)	5,00	5,00	5,00	▬ (31)
IGP-M (%)	5,21	5,16	5,17	▲ (1)	5,20	5,23	5,31	▲ (2)
IPC-Fipe (%)	5,34	5,32	5,16	▼ (1)	5,00	4,95	4,95	▬ (1)
Taxa de câmbio - fim de período (R\$/US\$)	2,03	2,00	2,00	▬ (2)	2,05	2,05	2,06	▲ (1)
Taxa de câmbio - média do período (R\$/US\$)	2,02	2,00	2,00	▬ (2)	2,05	2,04	2,05	▲ (1)
Meta Taxa Selic - fim de período (%a.a.)	7,25	7,25	8,00	▲ (1)	8,25	8,25	8,25	▬ (11)
Meta Taxa Selic - média do período (%a.a.)	7,25	7,25	7,39	▲ (1)	8,23	8,30	8,38	▲ (2)
Dívida Líquida do Setor Público (% do PIB)	34,25	34,50	34,30	▼ (1)	33,00	33,23	33,20	▼ (1)
PIB (% do crescimento)	3,09	3,09	3,10	▲ (1)	3,80	3,65	3,50	▼ (1)
Produção Industrial (% do crescimento)	3,10	2,86	3,00	▲ (1)	3,70	3,75	3,75	▬ (1)
Conta Corrente (US\$ Bilhões)	-64,00	-62,90	-65,00	▼ (1)	-69,37	-70,00	-70,20	▼ (2)
Balança Comercial (US\$ Bilhões)	15,50	15,00	14,90	▼ (2)	16,00	14,50	13,65	▼ (2)
Invest. Estrangeiro Direto (US\$ Bilhões)	60,00	60,00	60,00	▬ (13)	60,00	60,00	60,00	▬ (30)
Preços Administrados (%)	3,33	3,33	3,30	▼ (1)	4,35	4,20	4,35	▲ (1)

* comportamento dos indicadores desde o último Relatório de Mercado; os valores entre parênteses expressam o número de semanas em que vem ocorrendo o último comportamento

(▲ aumento, ▼ diminuição ou = estabilidade)



Expectativas de Mercado

Mediana - top 5 - curto prazo	mar/13				abr/13			
	Há 4 semanas	Há 1 semana	Hoje	Comportamento semanal*	Há 4 semanas	Há 1 semana	Hoje	Comportamento semanal*
IPCA (%)	0,30	0,42	0,44	▲ (1)	0,53	0,52	0,50	▼ (1)
IGP-DI (%)	0,42	0,42	0,43	▲ (1)	0,33	0,31	0,38	▲ (1)
IGP-M (%)	0,47	0,47	0,33	▼ (1)	0,50	0,50	0,45	▼ (1)
Taxa de câmbio - fim de período (R\$/US\$)	1,99	1,98	1,98	= (3)	2,00	1,99	1,99	= (1)
Meta Taxa Selic (%a.a.)	7,25	7,25	-		7,25	7,25	7,25	= (21)

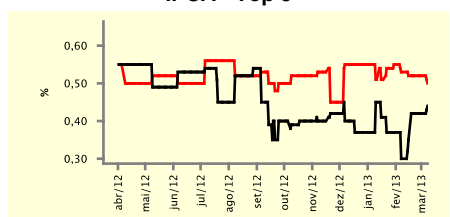
* comportamento dos indicadores desde o último Relatório de Mercado; os valores entre parênteses expressam o número de semanas em que vem ocorrendo o último comportamento

(▲ aumento, ▼ diminuição ou = estabilidade)

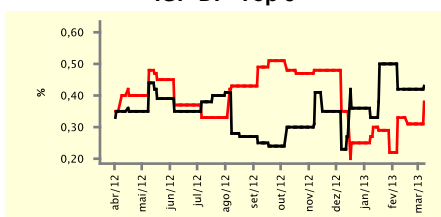
CURTO PRAZO

— mar/13 — abr/13

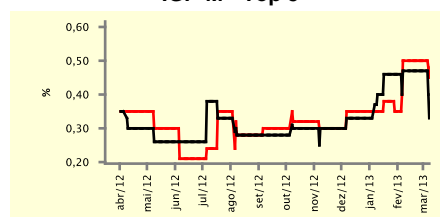
IPCA - Top 5



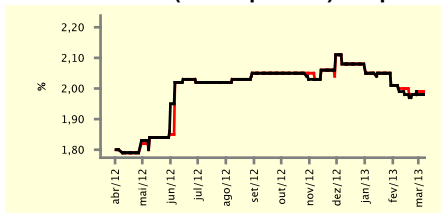
IGP-DI - Top 5



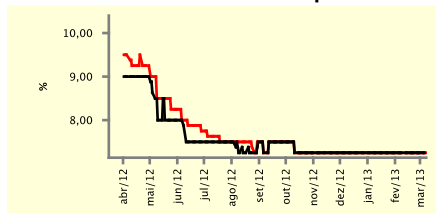
IGP-M - Top 5



Taxa de Câmbio (fim de período) - Top 5



Meta Taxa Selic - Top 5



Expectativas de Mercado

Mediana - top 5	2013				2014			
	Há 4 semanas	Há 1 semana	Hoje	Comportamento semanal*	Há 4 semanas	Há 1 semana	Hoje	Comportamento semanal*
Curto prazo								
IPCA (%)	5,60	5,72	5,73	▲ (1)	5,38	5,38	6,00	▲ (1)
IGP-DI (%)	5,21	5,30	5,06	▼ (1)	4,80	4,80	4,86	▲ (1)
IGP-M (%)	5,37	5,28	5,14	▼ (2)	5,25	5,25	5,10	▼ (1)
Taxa de câmbio - fim de período (R\$/US\$)	2,04	2,00	2,00	= (2)	2,07	2,04	2,04	= (1)
Meta Taxa Selic - fim de período (%a.a.)	7,25	7,75	8,38	▲ (2)	7,63	8,25	8,38	▲ (3)
Médio prazo								
IPCA (%)	5,70	5,57	5,81	▲ (2)	6,50	6,20	6,05	▼ (2)
IGP-DI (%)	4,76	4,65	5,38	▲ (1)	4,80	4,65	4,50	▼ (1)
IGP-M (%)	5,14	5,12	5,17	▲ (1)	4,50	4,50	4,50	= (17)
Taxa de câmbio - fim de período (R\$/US\$)	2,02	2,00	2,00	= (3)	2,05	2,05	2,02	▼ (1)
Meta Taxa Selic - fim de período (%a.a.)	7,25	7,25	8,50	▲ (1)	7,63	7,63	7,88	▲ (1)

* comportamento dos indicadores desde o último Relatório de Mercado; os valores entre parênteses expressam o número de semanas em que vem ocorrendo o último comportamento

(▲ aumento, ▼ diminuição ou = estabilidade)

Expectativas de Mercado

Média - top 5 - curto prazo	mar/13				abr/13			
	Há 4 semanas	Há 1 semana	Hoje	Comportamento semanal*	Há 4 semanas	Há 1 semana	Hoje	Comportamento semanal*
IPCA (%)	0,31	0,42	0,49	▲ (1)	0,52	0,50	0,49	▼ (1)
IGP-DI (%)	0,45	0,44	0,43	▼ (1)	0,30	0,31	0,39	▲ (1)
IGP-M (%)	0,44	0,44	0,34	▼ (1)	0,48	0,48	0,41	▼ (1)
Taxa de câmbio - fim de período (R\$/US\$)	1,99	1,99	1,98	▼ (1)	2,00	1,98	1,99	▲ (1)
Meta Taxa Selic (%a.a.)	7,25	7,25	-	=	7,25	7,35	7,35	= (1)

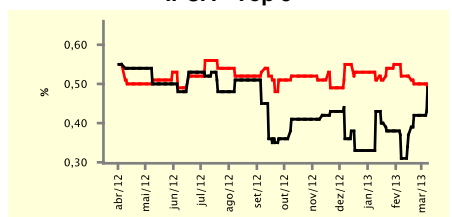
* comportamento dos indicadores desde o último Relatório de Mercado; os valores entre parênteses expressam o número de semanas em que vem ocorrendo o último comportamento

(▲ aumento, ▼ diminuição ou = estabilidade)

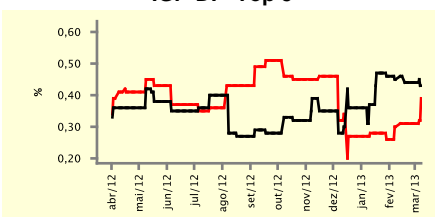
CURTO PRAZO

— mar/13 — abr/13

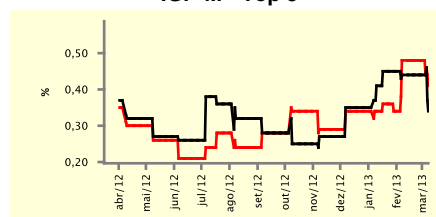
IPCA - Top 5



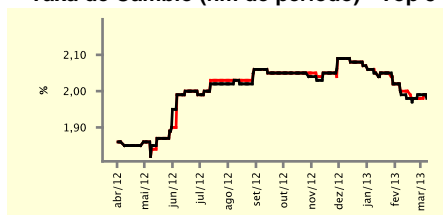
IGP-DI - Top 5



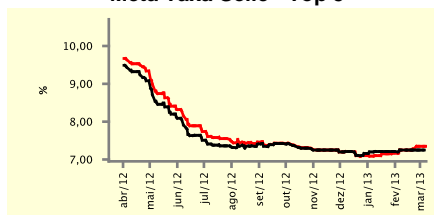
IGP-M - Top 5



Taxa de Câmbio (fim de período) - Top 5



Meta Taxa Selic - Top 5



Expectativas de Mercado

Média - top 5	2013				2014			
	Há 4 semanas	Há 1 semana	Hoje	Comportamento semanal*	Há 4 semanas	Há 1 semana	Hoje	Comportamento semanal*
Curto prazo								
IPCA (%)	5,71	5,76	5,97	▲ (1)	5,58	5,54	5,90	▲ (1)
IGP-DI (%)	5,25	5,26	5,05	▼ (1)	4,87	4,84	4,90	▲ (1)
IGP-M (%)	5,48	5,49	5,13	▼ (2)	5,15	5,15	5,08	▼ (1)
Taxa de câmbio - fim de período (R\$/US\$)	2,04	2,03	2,01	▼ (1)	2,05	2,04	2,04	= (2)
Meta Taxa Selic - fim de período (%a.a.)	7,48	7,88	8,05	▲ (3)	7,81	8,19	8,22	▲ (3)
Médio prazo								
IPCA (%)	5,71	5,63	5,82	▲ (2)	6,41	6,22	5,95	▼ (4)
IGP-DI (%)	4,92	4,63	5,43	▲ (1)	4,93	4,65	4,50	▼ (1)
IGP-M (%)	5,16	5,25	5,55	▲ (1)	5,00	5,00	4,50	▼ (1)
Taxa de câmbio - fim de período (R\$/US\$)	2,05	2,01	1,99	▼ (1)	2,06	2,04	2,01	▼ (1)
Meta Taxa Selic - fim de período (%a.a.)	7,35	7,55	8,00	▲ (2)	7,63	7,63	7,88	▲ (1)

* comportamento dos indicadores desde o último Relatório de Mercado; os valores entre parênteses expressam o número de semanas em que vem ocorrendo o último comportamento

(▲ aumento, ▼ diminuição ou = estabilidade)