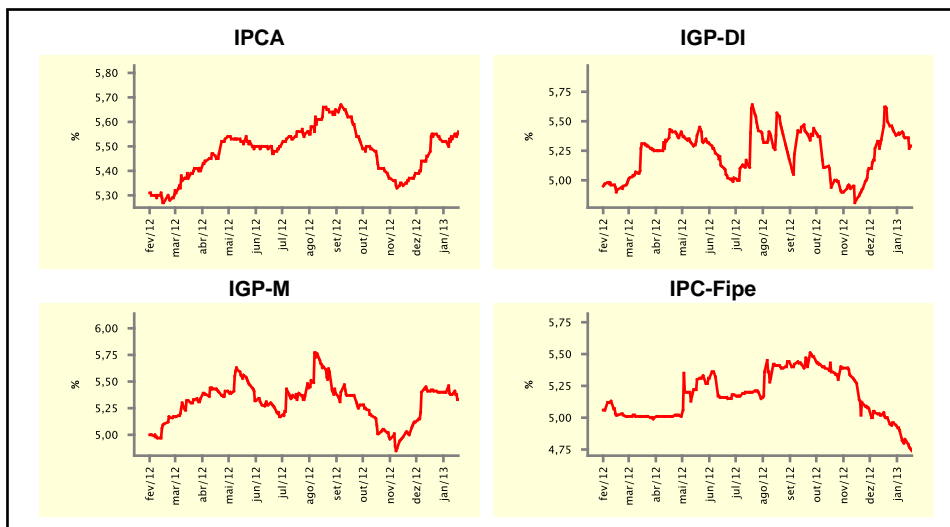


Expectativas de Mercado				
Inflação nos próximos 12 meses suavizada				
Mediana - agregado	Há 4 semanas	Há 1 semana	Hoje	Comportamento semanal*
IPCA (%)	5,55	5,53	5,56	▲ (2)
IGP-DI (%)	5,50	5,36	5,29	▼ (4)
IGP-M (%)	5,41	5,38	5,33	▼ (2)
IPC-Fipe (%)	5,00	4,82	4,74	▼ (11)

\* comportamento dos indicadores desde o último Relatório de Mercado; os valores entre parênteses expressam o número de semanas em que vem ocorrendo o último comportamento

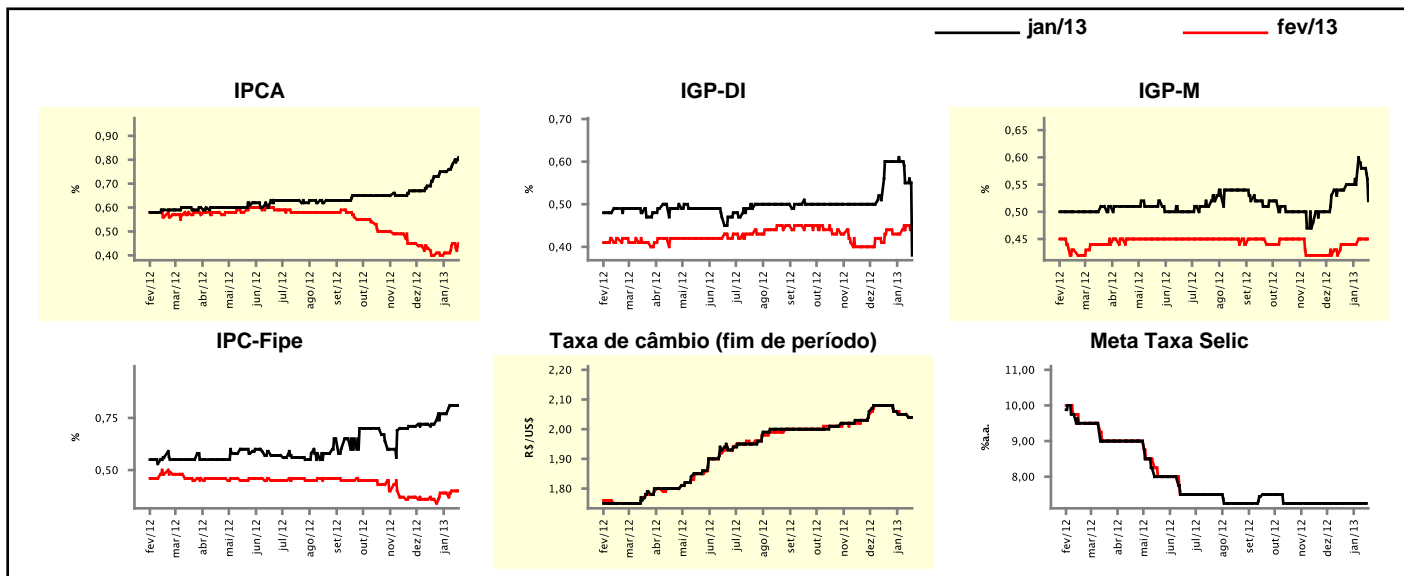
( ▲ aumento, ▼ diminuição ou = estabilidade)



Mediana - agregado	jan/13				fev/13			
	Há 4 semanas	Há 1 semana	Hoje	Comportamento semanal*	Há 4 semanas	Há 1 semana	Hoje	Comportamento semanal*
IPCA (%)	0,73	0,78	0,81	▲ (2)	0,40	0,45	0,45	= (1)
IGP-DI (%)	0,60	0,55	0,38	▼ (2)	0,44	0,45	0,44	▼ (1)
IGP-M (%)	0,54	0,58	0,52	▼ (1)	0,44	0,45	0,45	= (1)
IPC-Fipe (%)	0,72	0,81	0,81	= (1)	0,36	0,40	0,40	= (1)
Taxa de câmbio - fim de período (R\$/US\$)	2,08	2,05	2,04	▼ (1)	2,08	2,05	2,04	▼ (1)
Meta Taxa Selic (%a.a.)	7,25	7,25	-	-	-	-	-	-

\* comportamento dos indicadores desde o último Relatório de Mercado; os valores entre parênteses expressam o número de semanas em que vem ocorrendo o último comportamento

( ▲ aumento, ▼ diminuição ou = estabilidade)

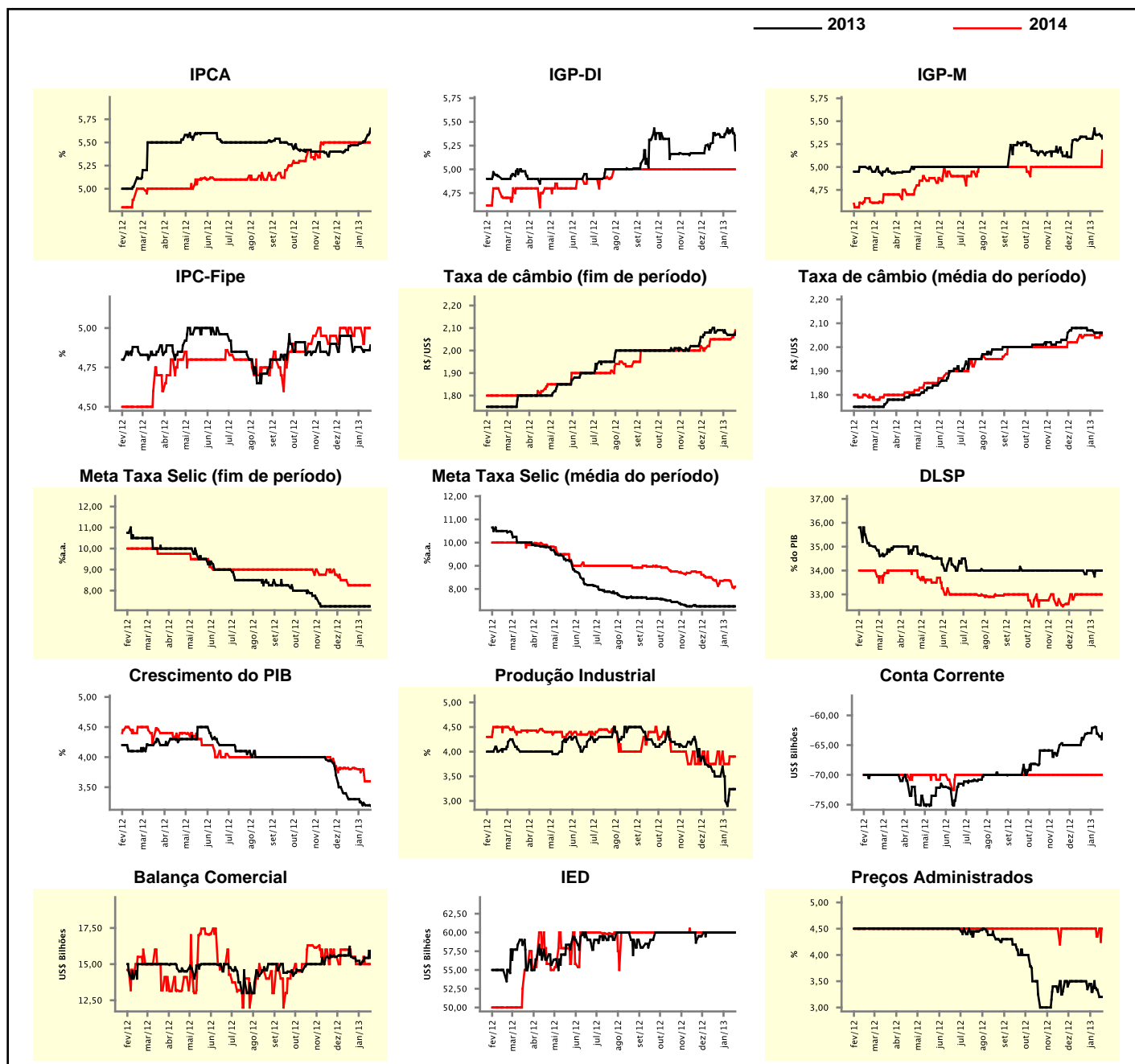


## Expectativas de Mercado

Mediana - agregado	2013				2014			
	Há 4 semanas	Há 1 semana	Hoje	Comportamento semanal*	Há 4 semanas	Há 1 semana	Hoje	Comportamento semanal*
IPCA (%)	5,47	5,53	5,65	▲ (3)	5,50	5,50	5,50	≡ (10)
IGP-DI (%)	5,36	5,39	5,20	▼ (1)	5,00	5,00	5,00	≡ (24)
IGP-M (%)	5,33	5,35	5,31	▼ (1)	5,00	5,00	5,18	▲ (1)
IPC-Fipe (%)	4,95	4,86	4,89	▲ (1)	5,00	5,00	5,00	≡ (6)
Taxa de câmbio - fim de período (R\$/US\$)	2,08	2,07	2,08	▲ (1)	2,05	2,05	2,09	▲ (1)
Taxa de câmbio - média do período (R\$/US\$)	2,08	2,06	2,06	≡ (1)	2,04	2,04	2,06	▲ (1)
Meta Taxa Selic - fim de período (%a.a.)	7,25	7,25	7,25	≡ (10)	8,25	8,25	8,25	≡ (4)
Meta Taxa Selic - média do período (%a.a.)	7,25	7,25	7,25	≡ (10)	8,38	8,35	8,10	▼ (2)
Dívida Líquida do Setor Público (% do PIB)	34,00	34,00	34,00	≡ (16)	33,00	33,00	33,00	≡ (5)
PIB (% do crescimento)	3,30	3,20	3,19	▼ (3)	3,80	3,60	3,60	≡ (1)
Produção Industrial (% do crescimento)	3,50	3,24	3,24	≡ (1)	3,75	3,90	3,90	≡ (1)
Conta Corrente (US\$ Bilhões)	-64,00	-63,05	-63,00	▲ (1)	-70,00	-70,00	-70,00	≡ (19)
Balança Comercial (US\$ Bilhões)	15,52	15,43	15,43	≡ (1)	15,50	15,00	15,00	≡ (3)
Invest. Estrangeiro Direto (US\$ Bilhões)	60,00	60,00	60,00	≡ (6)	60,00	60,00	60,00	≡ (23)
Preços Administrados (%)	3,50	3,34	3,20	▼ (1)	4,50	4,35	4,50	▲ (1)

\* comportamento dos indicadores desde o último Relatório de Mercado; os valores entre parênteses expressam o número de semanas em que vem ocorrendo o último comportamento

( ▲ aumento, ▼ diminuição ou = estabilidade)



### Expectativas de Mercado

Mediana - top 5 - curto prazo	jan/13				fev/13			
	Há 4 semanas	Há 1 semana	Hoje	Comportamento semanal*	Há 4 semanas	Há 1 semana	Hoje	Comportamento semanal*
IPCA (%)	0,80	0,79	0,83	▲ (2)	0,33	0,37	0,37	▬ (1)
IGP-DI (%)	0,70	0,66	0,35	▼ (2)	0,38	0,52	0,51	▼ (1)
IGP-M (%)	0,48	0,51	0,50	▼ (1)	0,40	0,52	0,52	▬ (1)
Taxa de câmbio - fim de período (R\$/US\$)	2,08	2,04	2,03	▼ (4)	2,08	2,04	2,04	▬ (1)
Meta Taxa Selic (%a.a.)	7,25	7,25	-	-	-	-	-	-

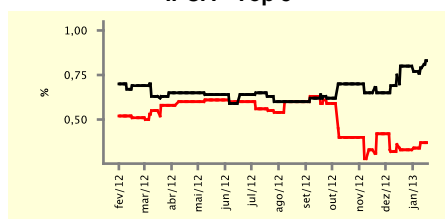
\* comportamento dos indicadores desde o último Relatório de Mercado; os valores entre parênteses expressam o número de semanas em que vem ocorrendo o último comportamento

( ▲ aumento, ▼ diminuição ou = estabilidade)

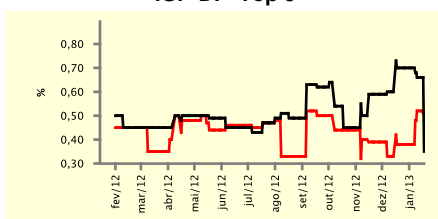
### CURTO PRAZO

— jan/13 — fev/13

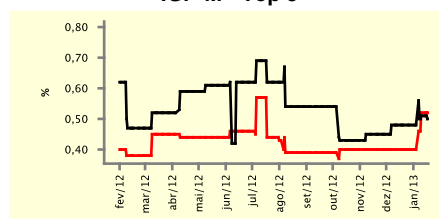
IPCA - Top 5



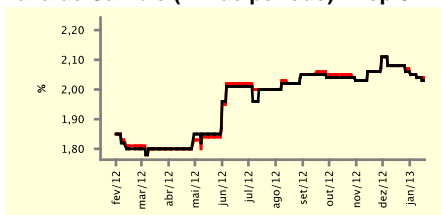
IGP-DI - Top 5



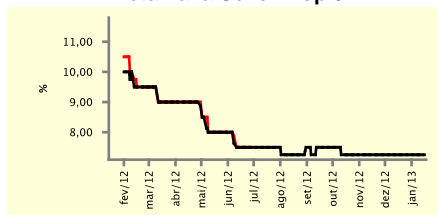
IGP-M - Top 5



Taxa de Câmbio (fim de período) - Top 5



Meta Taxa Selic - Top 5



### Expectativas de Mercado

Mediana - top 5	2013				2014			
	Há 4 semanas	Há 1 semana	Hoje	Comportamento semanal*	Há 4 semanas	Há 1 semana	Hoje	Comportamento semanal*
<b>Curto prazo</b>								
IPCA (%)	5,70	5,63	5,71	▲ (1)	5,35	5,75	5,75	▬ (1)
IGP-DI (%)	5,49	5,49	5,20	▼ (1)	4,52	4,53	4,64	▲ (2)
IGP-M (%)	5,18	5,01	5,01	▬ (1)	4,50	4,51	4,51	▬ (1)
Taxa de câmbio - fim de período (R\$/US\$)	2,10	2,07	2,09	▲ (1)	2,15	2,10	2,10	▬ (1)
Meta Taxa Selic - fim de período (%a.a.)	7,25	7,25	7,25	▬ (11)	7,25	7,25	7,25	▬ (4)
<b>Médio prazo</b>								
IPCA (%)	5,52	5,73	5,58	▼ (1)	5,25	5,85	5,85	▬ (1)
IGP-DI (%)	4,70	4,76	4,80	▲ (2)	4,65	4,65	4,65	▬ (4)
IGP-M (%)	5,12	4,97	4,97	▬ (1)	4,50	4,50	4,50	▬ (10)
Taxa de câmbio - fim de período (R\$/US\$)	2,12	2,06	2,05	▼ (2)	2,10	2,07	2,10	▲ (1)
Meta Taxa Selic - fim de período (%a.a.)	7,25	7,25	7,25	▬ (15)	8,13	8,13	8,13	▬ (6)

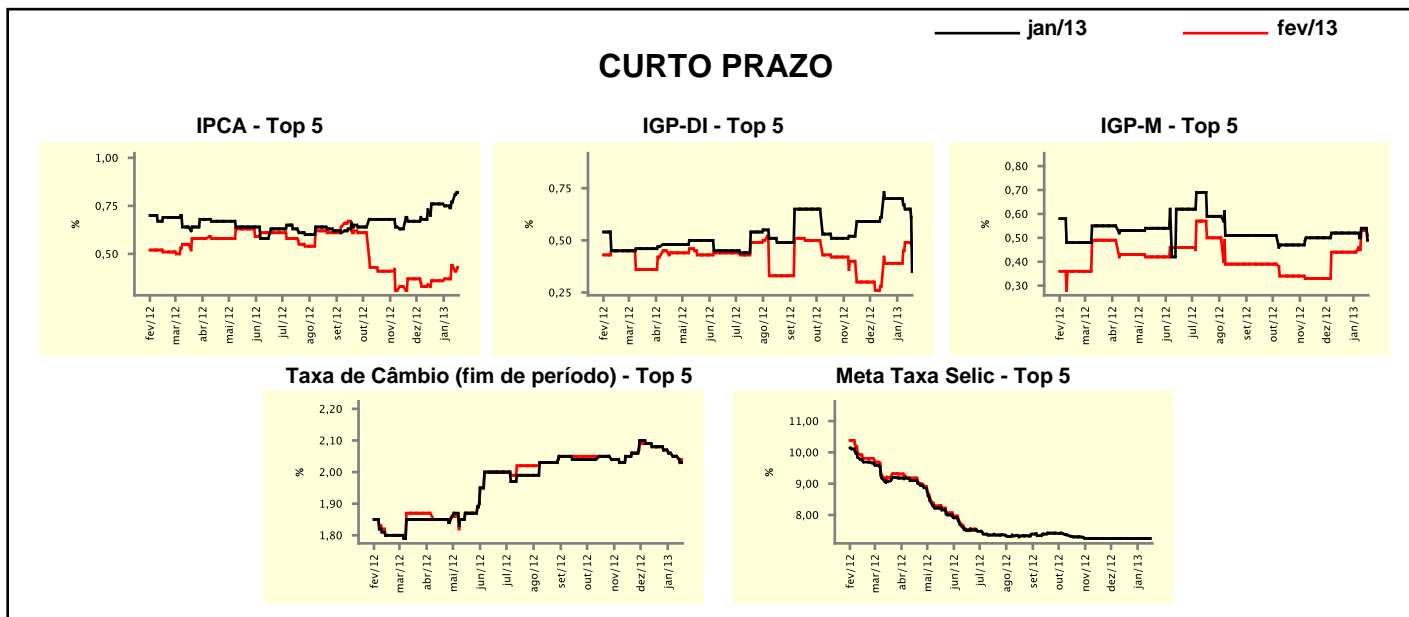
\* comportamento dos indicadores desde o último Relatório de Mercado; os valores entre parênteses expressam o número de semanas em que vem ocorrendo o último comportamento

( ▲ aumento, ▼ diminuição ou = estabilidade)

Expectativas de Mercado									
Média - top 5 - curto prazo	jan/13				fev/13				
	Há 4 semanas	Há 1 semana	Hoje	Comportamento semanal*	Há 4 semanas	Há 1 semana	Hoje	Comportamento semanal*	
IPCA (%)	0,76	0,77	0,82	▲ (2)	0,36	0,44	0,43	▼ (1)	
IGP-DI (%)	0,70	0,65	0,35	▼ (2)	0,39	0,49	0,48	▼ (1)	
IGP-M (%)	0,52	0,54	0,49	▼ (1)	0,44	0,53	0,51	▼ (1)	
Taxa de câmbio - fim de período (R\$/US\$)	2,08	2,05	2,03	▼ (4)	2,08	2,05	2,04	▼ (4)	
Meta Taxa Selic (%a.a.)	7,25	7,25	-		-	-	-		

\* comportamento dos indicadores desde o último Relatório de Mercado; os valores entre parênteses expressam o número de semanas em que vem ocorrendo o último comportamento

( ▲ aumento, ▼ diminuição ou = estabilidade)



Expectativas de Mercado									
Média - top 5	2013				2014				
	Há 4 semanas	Há 1 semana	Hoje	Comportamento semanal*	Há 4 semanas	Há 1 semana	Hoje	Comportamento semanal*	
<b>Curto prazo</b>									
IPCA (%)	5,67	5,64	5,72	▲ (1)	5,62	5,72	5,73	▲ (2)	
IGP-DI (%)	5,23	5,10	5,06	▼ (2)	4,52	4,68	4,71	▲ (2)	
IGP-M (%)	5,07	4,96	4,95	▼ (2)	4,51	4,51	4,51	≡ (6)	
Taxa de câmbio - fim de período (R\$/US\$)	2,11	2,08	2,09	▲ (1)	2,13	2,05	2,05	≡ (1)	
Meta Taxa Selic - fim de período (%a.a.)	7,05	7,06	7,06	≡ (1)	7,83	7,83	7,55	▼ (1)	
<b>Médio prazo</b>									
IPCA (%)	5,55	5,75	5,60	▼ (1)	5,49	5,86	5,86	≡ (1)	
IGP-DI (%)	4,80	5,00	4,96	▼ (1)	4,65	4,80	4,80	≡ (1)	
IGP-M (%)	5,11	4,95	4,94	▼ (2)	4,50	4,50	4,50	≡ (6)	
Taxa de câmbio - fim de período (R\$/US\$)	2,13	2,06	2,06	≡ (1)	2,17	2,05	2,10	▲ (1)	
Meta Taxa Selic - fim de período (%a.a.)	7,20	7,06	7,20	▲ (1)	8,13	8,13	8,13	≡ (6)	

\* comportamento dos indicadores desde o último Relatório de Mercado; os valores entre parênteses expressam o número de semanas em que vem ocorrendo o último comportamento

( ▲ aumento, ▼ diminuição ou = estabilidade)