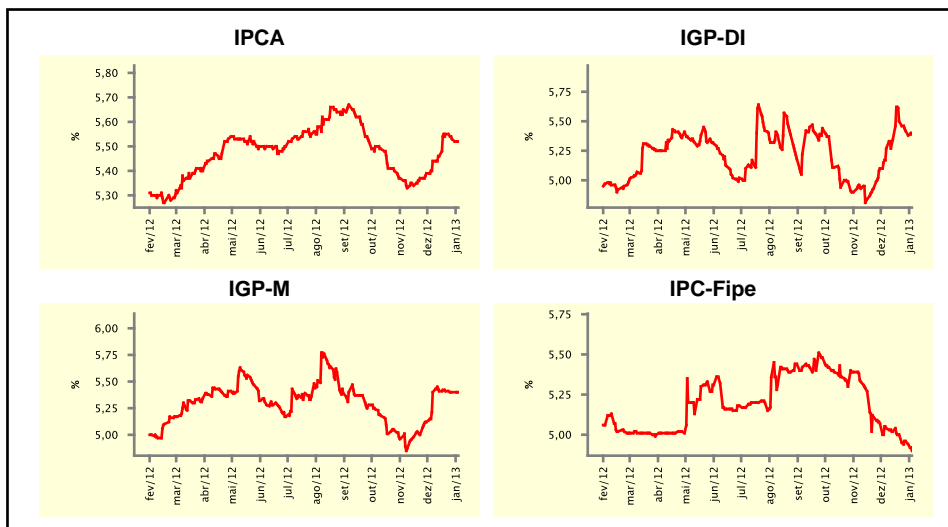


Expectativas de Mercado				
Inflação nos próximos 12 meses suavizada				
Mediana - agregado	Há 4 semanas	Há 1 semana	Hoje	Comportamento semanal*
IPCA (%)	5,44	5,53	5,52	▼ (2)
IGP-DI (%)	5,27	5,42	5,39	▼ (2)
IGP-M (%)	5,40	5,40	5,40	= (1)
IPC-Fipe (%)	5,04	4,96	4,90	▼ (9)

* comportamento dos indicadores desde o último Relatório de Mercado; os valores entre parênteses expressam o número de semanas em que vem ocorrendo o último comportamento

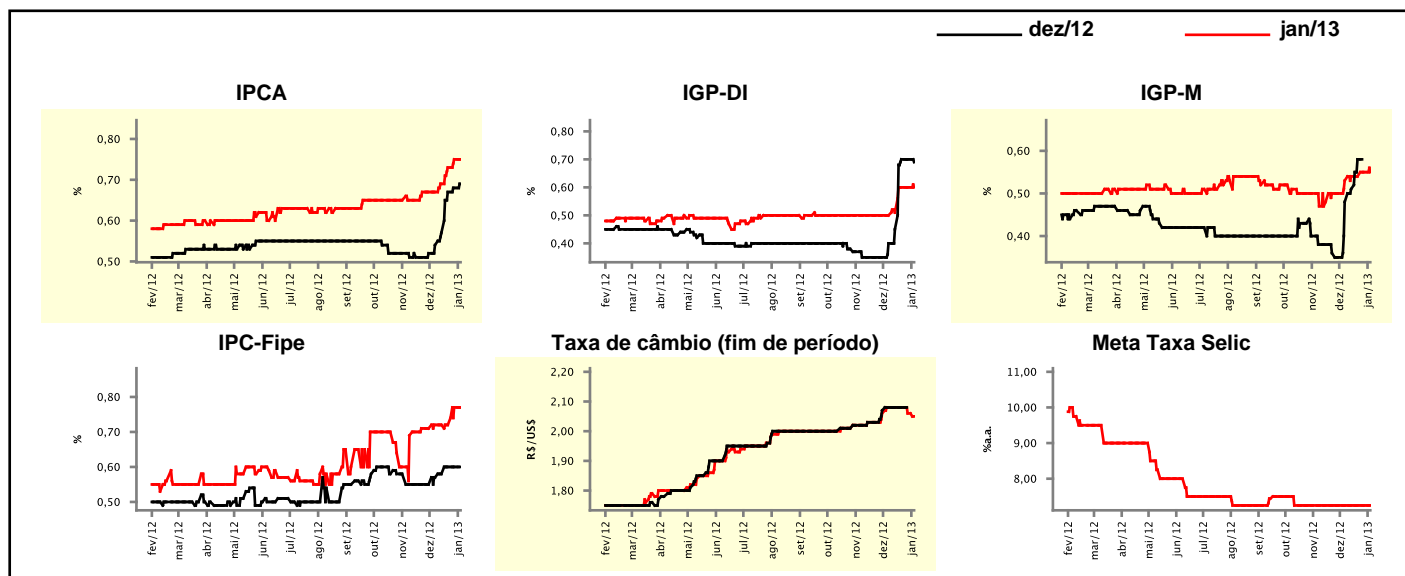
(▲ aumento, ▼ diminuição ou = estabilidade)



Mediana - agregado	dez/12				jan/13			
	Há 4 semanas	Há 1 semana	Hoje	Comportamento semanal*	Há 4 semanas	Há 1 semana	Hoje	Comportamento semanal*
	IPCA (%)	0,54	0,68	0,69	▲ (6)	0,67	0,75	0,75
IGP-DI (%)	0,40	0,70	0,69	▼ (1)	0,50	0,60	0,60	= (2)
IGP-M (%)	0,48	-	-		0,53	0,55	0,55	= (1)
IPC-Fipe (%)	0,57	0,60	-		0,72	0,77	0,77	= (1)
Taxa de câmbio - fim de período (R\$/US\$)	2,08	-	-		2,08	2,06	2,05	▼ (2)
Meta Taxa Selic (%a.a.)	-	-	-		7,25	7,25	7,25	= (12)

* comportamento dos indicadores desde o último Relatório de Mercado; os valores entre parênteses expressam o número de semanas em que vem ocorrendo o último comportamento

(▲ aumento, ▼ diminuição ou = estabilidade)

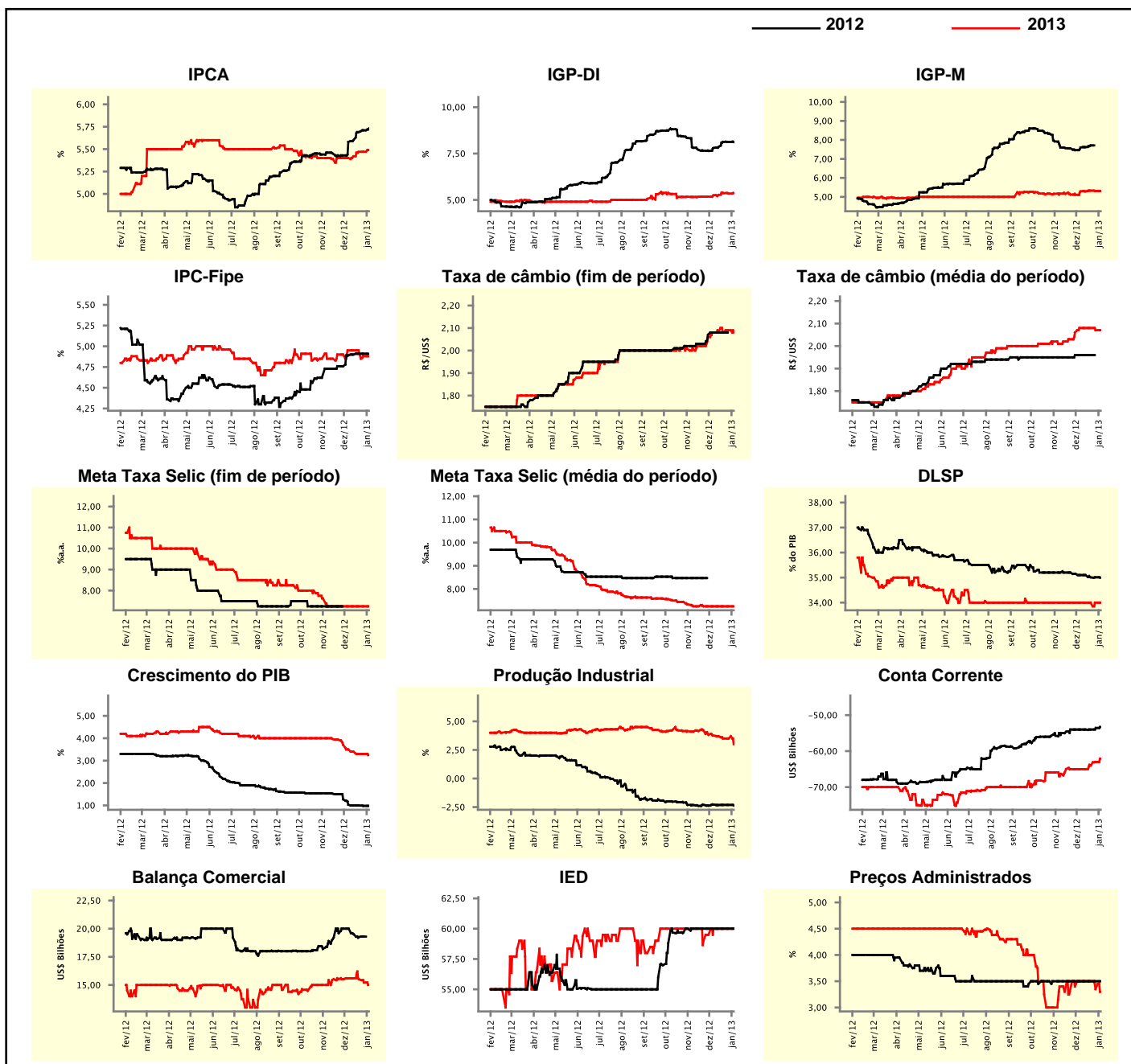


Expectativas de Mercado

Mediana - agregado	2012				2013			
	Há 4 semanas	Há 1 semana	Hoje	Comportamento semanal*	Há 4 semanas	Há 1 semana	Hoje	Comportamento semanal*
IPCA (%)	5,58	5,71	5,73	▲ (5)	5,40	5,47	5,49	▲ (1)
IGP-DI (%)	7,80	8,13	8,12	▼ (1)	5,25	5,34	5,37	▲ (1)
IGP-M (%)	7,60	-	-	■ (1)	5,29	5,31	5,31	■ (1)
IPC-Fipe (%)	4,89	4,91	-	■ (1)	4,95	4,88	4,88	■ (1)
Taxa de câmbio - fim de período (R\$/US\$)	2,08	-	-	■ (1)	2,08	2,09	2,08	▼ (1)
Taxa de câmbio - média do período (R\$/US\$)	1,96	-	-	■ (1)	2,08	2,07	2,07	■ (1)
Meta Taxa Selic - fim de período (%a.a.)	-	-	-	■ (8)	7,25	7,25	7,25	■ (8)
Meta Taxa Selic - média do período (%a.a.)	-	-	-	■ (8)	7,25	7,25	7,25	■ (8)
Dívida Líquida do Setor Público (% do PIB)	35,10	35,01	35,00	▼ (1)	34,00	34,00	34,00	■ (14)
PIB (% do crescimento)	1,03	0,98	0,98	■ (1)	3,50	3,30	3,26	▼ (1)
Produção Industrial (% do crescimento)	-2,27	-2,31	-2,36	▼ (1)	3,75	3,50	3,00	▼ (1)
Conta Corrente (US\$ Bilhões)	-54,00	-53,56	-53,31	▲ (2)	-65,00	-63,00	-62,10	▲ (3)
Balança Comercial (US\$ Bilhões)	20,00	19,30	-	■ (3)	15,60	15,22	15,00	▼ (3)
Invest. Estrangeiro Direto (US\$ Bilhões)	60,00	60,00	60,00	■ (9)	60,00	60,00	60,00	■ (4)
Preços Administrados (%)	3,50	3,50	3,50	■ (11)	3,50	3,35	3,30	▼ (2)

* comportamento dos indicadores desde o último Relatório de Mercado; os valores entre parênteses expressam o número de semanas em que vem ocorrendo o último comportamento

(▲ aumento, ▼ diminuição ou = estabilidade)



Expectativas de Mercado

Mediana - top 5 - curto prazo	dez/12				jan/13			
	Há 4 semanas	Há 1 semana	Hoje	Comportamento semanal*	Há 4 semanas	Há 1 semana	Hoje	Comportamento semanal*
IPCA (%)	0,58	0,69	0,69	== (2)	0,69	0,80	0,77	▼ (1)
IGP-DI (%)	0,57	0,74	0,74	== (1)	0,60	0,70	0,70	== (2)
IGP-M (%)	0,55	-	-		0,48	0,48	0,48	== (4)
Taxa de câmbio - fim de período (R\$/US\$)	2,08	-	-		2,08	2,06	2,05	▼ (2)
Meta Taxa Selic (%a.a.)	-	-	-		7,25	7,25	7,25	== (12)

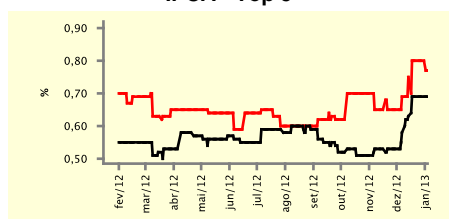
* comportamento dos indicadores desde o último Relatório de Mercado; os valores entre parênteses expressam o número de semanas em que vem ocorrendo o último comportamento

(▲ aumento, ▼ diminuição ou = estabilidade)

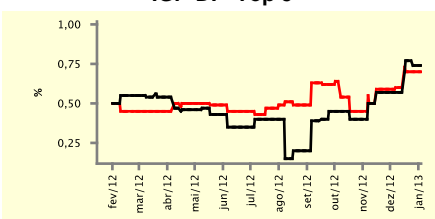
CURTO PRAZO

— dez/12 — jan/13

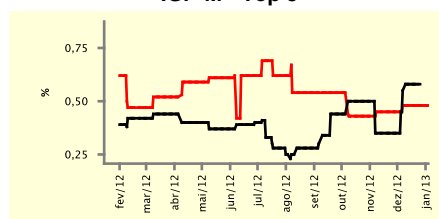
IPCA - Top 5



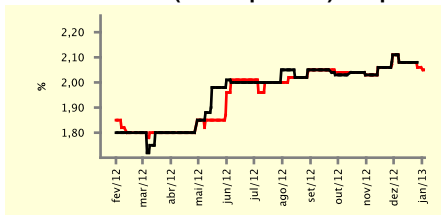
IGP-DI - Top 5



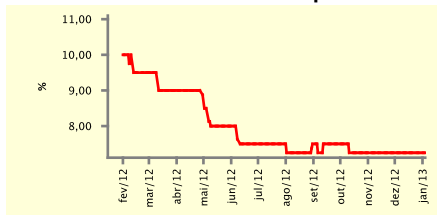
IGP-M - Top 5



Taxa de Câmbio (fim de período) - Top 5



Meta Taxa Selic - Top 5



Expectativas de Mercado

Mediana - top 5	2012				2013			
	Há 4 semanas	Há 1 semana	Hoje	Comportamento semanal*	Há 4 semanas	Há 1 semana	Hoje	Comportamento semanal*
Curto prazo								
IPCA (%)	5,61	5,73	5,73	== (2)	5,68	5,69	5,68	▼ (2)
IGP-DI (%)	8,00	8,18	8,18	== (1)	4,50	5,49	5,49	== (2)
IGP-M (%)	7,68	-	-		5,18	5,18	5,18	== (4)
Taxa de câmbio - fim de período (R\$/US\$)	2,08	-	-		2,10	2,10	2,10	== (5)
Meta Taxa Selic - fim de período (%a.a.)	-	-	-		7,25	7,25	7,25	== (9)
Médio prazo								
IPCA (%)	5,59	5,69	5,69	== (2)	5,57	5,52	5,52	== (2)
IGP-DI (%)	8,00	8,16	8,16	== (2)	4,50	4,70	4,70	== (2)
IGP-M (%)	7,60	-	-		4,95	5,12	5,12	== (3)
Taxa de câmbio - fim de período (R\$/US\$)	2,10	-	-		2,12	2,12	2,12	== (5)
Meta Taxa Selic - fim de período (%a.a.)	-	-	-		7,25	7,25	7,25	== (13)

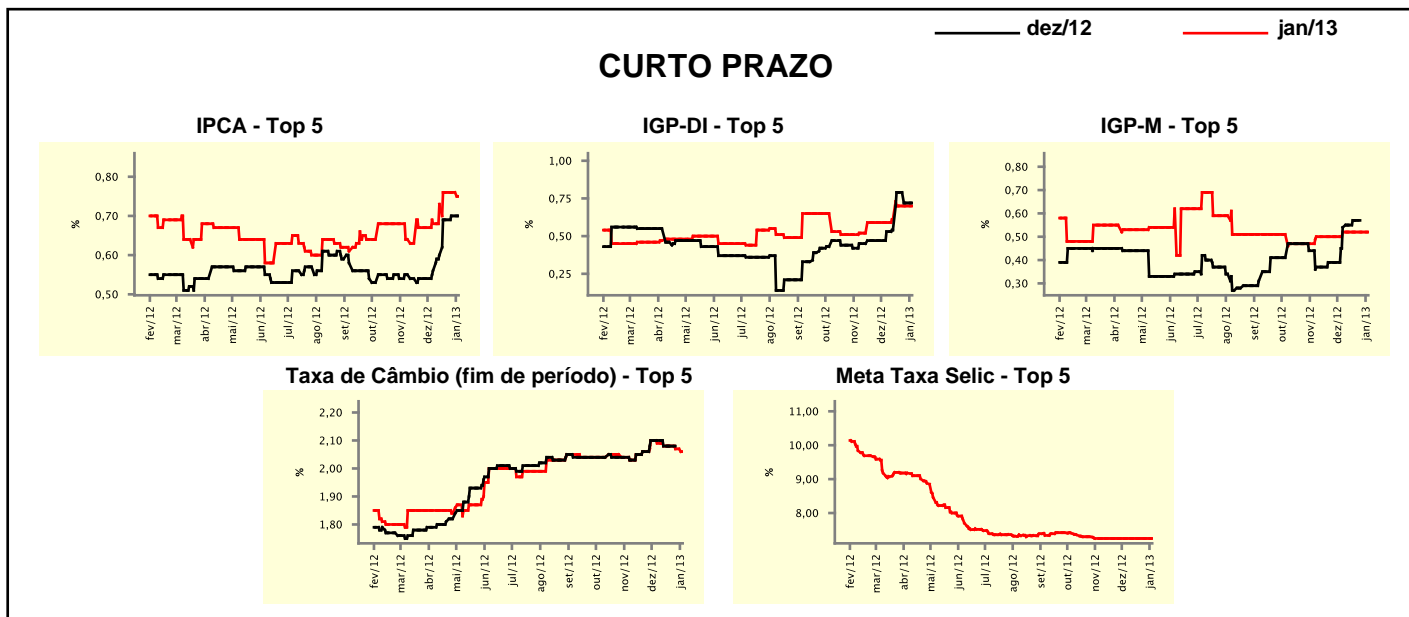
* comportamento dos indicadores desde o último Relatório de Mercado; os valores entre parênteses expressam o número de semanas em que vem ocorrendo o último comportamento

(▲ aumento, ▼ diminuição ou = estabilidade)

Expectativas de Mercado									
Média - top 5 - curto prazo	dez/12				jan/13				
	Há 4 semanas	Há 1 semana	Hoje	Comportamento semanal*	Há 4 semanas	Há 1 semana	Hoje	Comportamento semanal*	
	IPCA (%)	0,56	0,70	0,70	== (1)	0,68	0,76	0,75	▼ (1)
IGP-DI (%)	0,53	0,72	0,72	== (1)	0,59	0,70	0,70	== (2)	(2)
IGP-M (%)	0,54	-	-		0,52	0,52	0,52	== (4)	(4)
Taxa de câmbio - fim de período (R\$/US\$)	2,10	-	-		2,09	2,07	2,06	▼ (2)	(2)
Meta Taxa Selic (%a.a.)	-	-	-		7,25	7,25	7,25	== (9)	(9)

* comportamento dos indicadores desde o último Relatório de Mercado; os valores entre parênteses expressam o número de semanas em que vem ocorrendo o último comportamento

(▲ aumento, ▼ diminuição ou = estabilidade)



Expectativas de Mercado									
Média - top 5	2012				2013				
	Há 4 semanas	Há 1 semana	Hoje	Comportamento semanal*	Há 4 semanas	Há 1 semana	Hoje	Comportamento semanal*	
	Curto prazo								
IPCA (%)	5,60	5,74	5,74	== (1)	5,64	5,66	5,66	== (1)	(1)
IGP-DI (%)	7,96	8,17	8,17	== (1)	4,78	5,23	5,23	== (2)	(2)
IGP-M (%)	7,67	-	-		5,07	5,07	5,07	== (4)	(4)
Taxa de câmbio - fim de período (R\$/US\$)	2,10	-	-		2,12	2,10	2,10	== (1)	(1)
Meta Taxa Selic - fim de período (%a.a.)	-	-	-		7,25	7,05	7,05	== (2)	(2)
Médio prazo									
IPCA (%)	5,58	5,67	5,67	== (2)	5,53	5,55	5,55	== (2)	(2)
IGP-DI (%)	7,90	8,17	8,18	▲ (1)	4,49	4,80	4,80	== (2)	(2)
IGP-M (%)	7,62	-	-		4,98	5,11	5,11	== (3)	(3)
Taxa de câmbio - fim de período (R\$/US\$)	2,10	-	-		2,14	2,12	2,12	== (1)	(1)
Meta Taxa Selic - fim de período (%a.a.)	-	-	-		7,05	7,20	7,20	== (3)	(3)

* comportamento dos indicadores desde o último Relatório de Mercado; os valores entre parênteses expressam o número de semanas em que vem ocorrendo o último comportamento

(▲ aumento, ▼ diminuição ou = estabilidade)