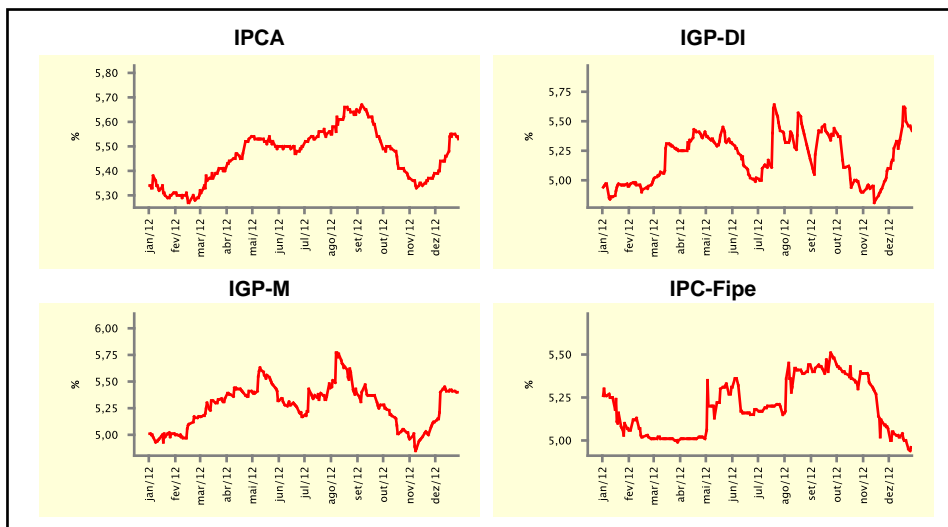


Expectativas de Mercado				
Inflação nos próximos 12 meses suavizada				
Mediana - agregado	Há 4 semanas	Há 1 semana	Hoje	Comportamento semanal*
IPCA (%)	5,39	5,55	5,53	▼ (1)
IGP-DI (%)	5,10	5,50	5,42	▼ (1)
IGP-M (%)	5,12	5,41	5,40	▼ (1)
IPC-Fipe (%)	5,07	5,00	4,96	▼ (8)

* comportamento dos indicadores desde o último Relatório de Mercado; os valores entre parênteses expressam o número de semanas em que vem ocorrendo o último comportamento

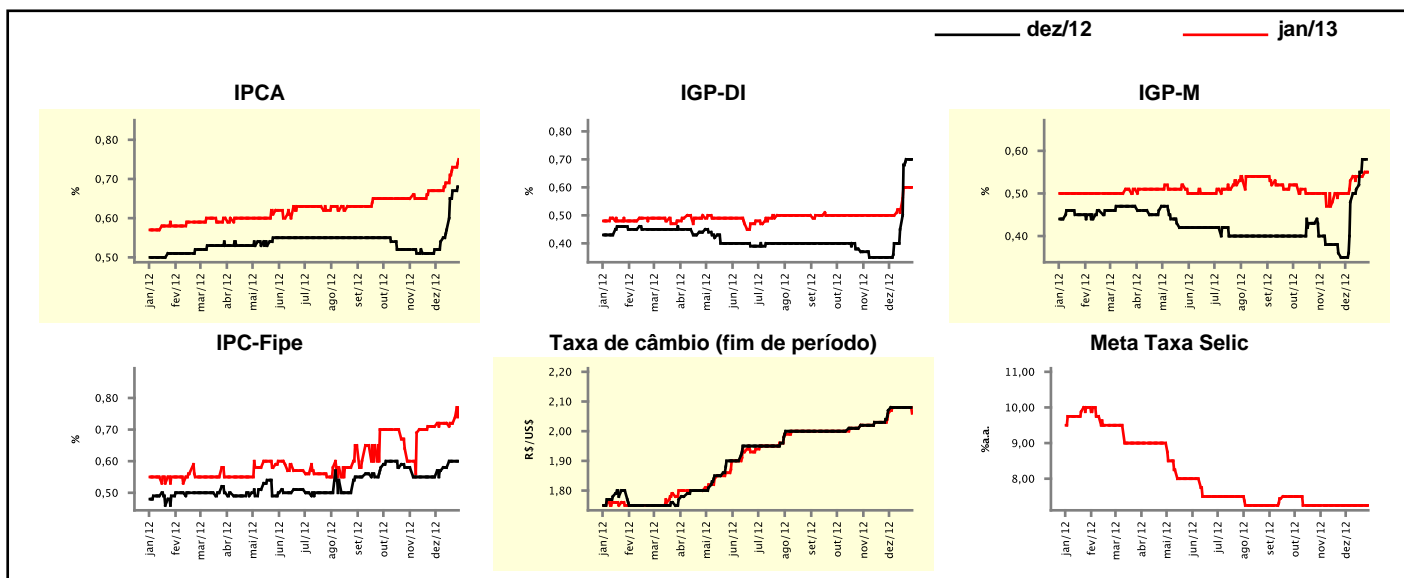
(▲ aumento, ▼ diminuição ou = estabilidade)



Mediana - agregado	dez/12				jan/13			
	Há 4 semanas	Há 1 semana	Hoje	Comportamento semanal*	Há 4 semanas	Há 1 semana	Hoje	Comportamento semanal*
	IPCA (%)	0,52	0,67	0,68	▲ (5)	0,67	0,73	0,75
IGP-DI (%)	0,35	0,70	0,70	= (1)	0,50	0,60	0,60	= (1)
IGP-M (%)	0,35	0,58	-	= (1)	0,50	0,54	0,55	▲ (1)
IPC-Fipe (%)	0,55	0,60	0,60	= (1)	0,71	0,72	0,77	▲ (1)
Taxa de câmbio - fim de período (R\$/US\$)	2,07	2,08	-	-	2,06	2,08	2,06	▼ (1)
Meta Taxa Selic (%a.a.)	-	-	-	-	7,25	7,25	7,25	= (11)

* comportamento dos indicadores desde o último Relatório de Mercado; os valores entre parênteses expressam o número de semanas em que vem ocorrendo o último comportamento

(▲ aumento, ▼ diminuição ou = estabilidade)

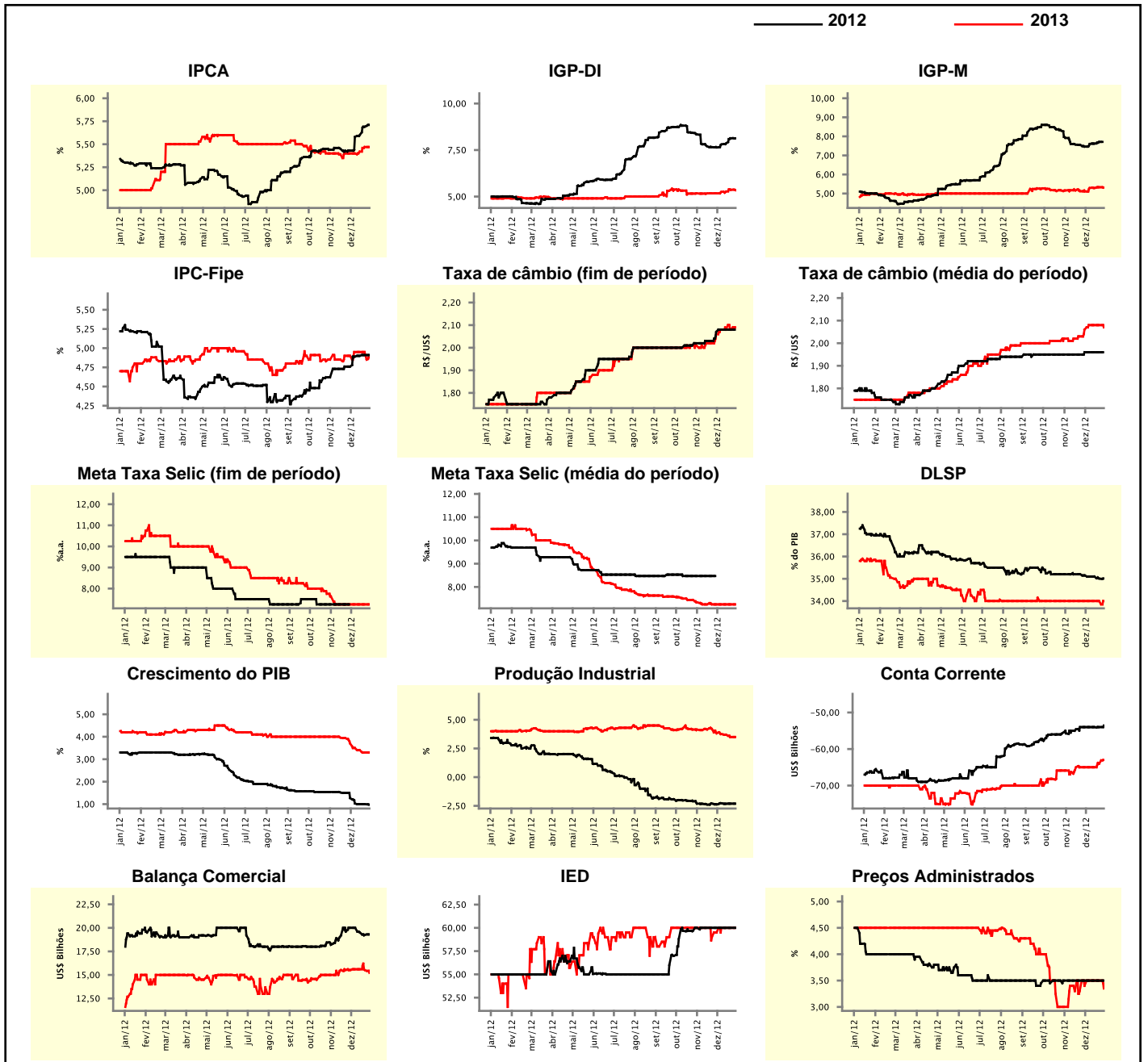


Expectativas de Mercado

Mediana - agregado	2012				2013			
	Há 4 semanas	Há 1 semana	Hoje	Comportamento semanal*	Há 4 semanas	Há 1 semana	Hoje	Comportamento semanal*
IPCA (%)	5,43	5,69	5,71	▲ (4)	5,40	5,47	5,47	▬ (1)
IGP-DI (%)	7,64	8,13	8,13	▬ (1)	5,17	5,36	5,34	▼ (1)
IGP-M (%)	7,46	7,71	-	▬ (1)	5,11	5,33	5,31	▼ (1)
IPC-Fipe (%)	4,76	4,91	4,91	▬ (1)	4,90	4,95	4,88	▼ (1)
Taxa de câmbio - fim de período (R\$/US\$)	2,07	2,08	-	▬ (1)	2,06	2,08	2,09	▲ (1)
Taxa de câmbio - média do período (R\$/US\$)	1,96	1,96	-	▬ (1)	2,06	2,08	2,07	▼ (1)
Meta Taxa Selic - fim de período (%a.a.)	-	-	-	▬ (7)	7,25	7,25	7,25	▬ (7)
Meta Taxa Selic - média do período (%a.a.)	-	-	-	▬ (7)	7,25	7,25	7,25	▬ (7)
Dívida Líquida do Setor Público (% do PIB)	35,15	35,01	35,01	▬ (13)	34,00	34,00	34,00	▬ (13)
PIB (% do crescimento)	1,27	1,00	0,98	▼ (1)	3,70	3,30	3,30	▬ (1)
Produção Industrial (% do crescimento)	-2,38	-2,31	-2,31	▬ (1)	3,82	3,50	3,50	▬ (1)
Conta Corrente (US\$ Bilhões)	-54,00	-54,00	-53,56	▲ (2)	-65,00	-64,00	-63,00	▲ (2)
Balança Comercial (US\$ Bilhões)	20,00	19,25	19,30	▲ (2)	15,52	15,52	15,22	▼ (2)
Invest. Estrangeiro Direto (US\$ Bilhões)	60,00	60,00	60,00	▬ (8)	59,50	60,00	60,00	▬ (8)
Preços Administrados (%)	3,50	3,50	3,50	▬ (10)	3,40	3,50	3,35	▼ (1)

* comportamento dos indicadores desde o último Relatório de Mercado; os valores entre parênteses expressam o número de semanas em que vem ocorrendo o último comportamento

(▲ aumento, ▼ diminuição ou = estabilidade)



Expectativas de Mercado

Mediana - top 5 - curto prazo	dez/12				jan/13			
	Há 4 semanas	Há 1 semana	Hoje	Comportamento semanal*	Há 4 semanas	Há 1 semana	Hoje	Comportamento semanal*
IPCA (%)	0,53	0,69	0,69	≡ (1)	0,65	0,80	0,80	≡ (1)
IGP-DI (%)	0,57	0,77	0,74	▼ (1)	0,59	0,70	0,70	≡ (1)
IGP-M (%)	0,35	0,58	-		0,45	0,48	0,48	≡ (3)
Taxa de câmbio - fim de período (R\$/US\$)	2,11	2,08	-		2,11	2,08	2,06	▼ (1)
Meta Taxa Selic (%a.a.)	-	-	-		7,25	7,25	7,25	≡ (11)

* comportamento dos indicadores desde o último Relatório de Mercado; os valores entre parênteses expressam o número de semanas em que vem ocorrendo o último comportamento

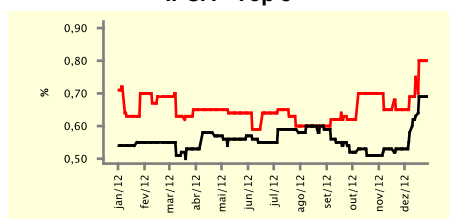
(▲ aumento, ▼ diminuição ou = estabilidade)

CURTO PRAZO

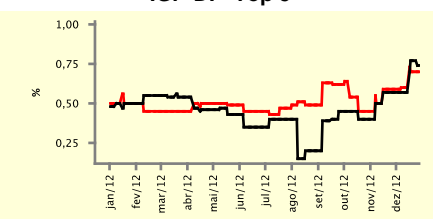
dez/12

jan/13

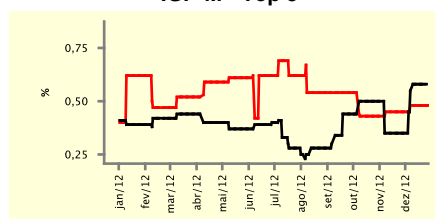
IPCA - Top 5



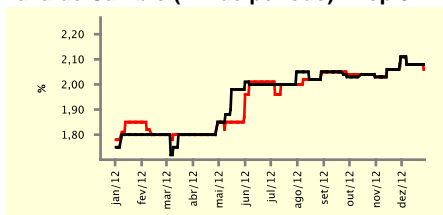
IGP-DI - Top 5



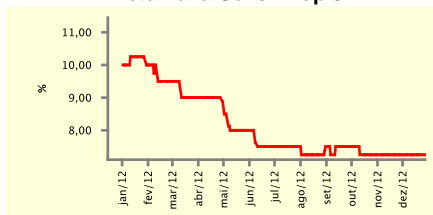
IGP-M - Top 5



Taxa de Câmbio (fim de período) - Top 5



Meta Taxa Selic - Top 5



Expectativas de Mercado

Mediana - top 5	2012				2013			
	Há 4 semanas	Há 1 semana	Hoje	Comportamento semanal*	Há 4 semanas	Há 1 semana	Hoje	Comportamento semanal*
Curto prazo								
IPCA (%)	5,42	5,73	5,73	≡ (1)	5,37	5,70	5,69	▼ (1)
IGP-DI (%)	7,72	8,22	8,18	▼ (1)	5,50	5,49	5,49	≡ (1)
IGP-M (%)	7,46	7,71	-		4,59	5,18	5,18	≡ (3)
Taxa de câmbio - fim de período (R\$/US\$)	2,11	2,08	-		2,10	2,10	2,10	≡ (4)
Meta Taxa Selic - fim de período (%a.a.)	-	-	-		7,25	7,25	7,25	≡ (8)
Médio prazo								
IPCA (%)	5,44	5,69	5,69	≡ (1)	5,64	5,52	5,52	≡ (1)
IGP-DI (%)	7,67	8,16	8,16	≡ (1)	4,88	4,70	4,70	≡ (1)
IGP-M (%)	7,57	7,67	-		4,70	5,12	5,12	≡ (2)
Taxa de câmbio - fim de período (R\$/US\$)	2,11	2,08	-		2,12	2,12	2,12	≡ (4)
Meta Taxa Selic - fim de período (%a.a.)	-	-	-		7,25	7,25	7,25	≡ (12)

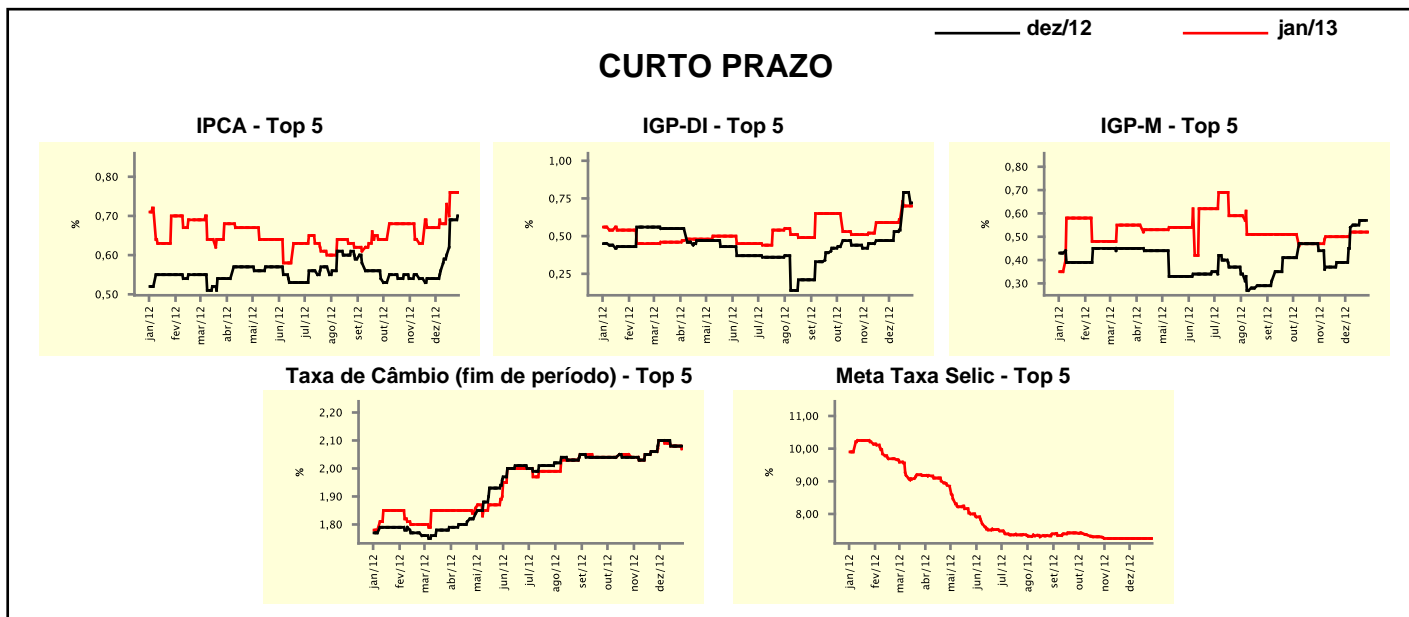
* comportamento dos indicadores desde o último Relatório de Mercado; os valores entre parênteses expressam o número de semanas em que vem ocorrendo o último comportamento

(▲ aumento, ▼ diminuição ou = estabilidade)

Expectativas de Mercado									
Média - top 5 - curto prazo	dez/12				jan/13				
	Há 4 semanas	Há 1 semana	Hoje	Comportamento semanal*	Há 4 semanas	Há 1 semana	Hoje	Comportamento semanal*	
IPCA (%)	0,54	0,69	0,70	▲ (4)	0,67	0,76	0,76	▬ (1)	
IGP-DI (%)	0,47	0,79	0,72	▼ (1)	0,59	0,70	0,70	▬ (1)	
IGP-M (%)	0,39	0,57	-		0,50	0,52	0,52	▬ (3)	
Taxa de câmbio - fim de período (R\$/US\$)	2,10	2,08	-		2,10	2,08	2,07	▼ (1)	
Meta Taxa Selic (%a.a.)	-	-	-		7,25	7,25	7,25	▬ (8)	

* comportamento dos indicadores desde o último Relatório de Mercado; os valores entre parênteses expressam o número de semanas em que vem ocorrendo o último comportamento

(▲ aumento, ▼ diminuição ou = estabilidade)



Expectativas de Mercado								
Média - top 5	2012				2013			
	Há 4 semanas	Há 1 semana	Hoje	Comportamento semanal*	Há 4 semanas	Há 1 semana	Hoje	Comportamento semanal*
Curto prazo								
IPCA (%)	5,43	5,73	5,74	▲ (5)	5,36	5,67	5,66	▼ (2)
IGP-DI (%)	7,78	8,24	8,17	▼ (1)	5,22	5,23	5,23	▬ (1)
IGP-M (%)	7,51	7,70	-		4,63	5,07	5,07	▬ (3)
Taxa de câmbio - fim de período (R\$/US\$)	2,10	2,08	-		2,10	2,11	2,10	▼ (2)
Meta Taxa Selic - fim de período (%a.a.)	-	-	-		7,25	7,05	7,05	▬ (1)
Médio prazo								
IPCA (%)	5,47	5,67	5,67	▬ (1)	5,60	5,55	5,55	▬ (1)
IGP-DI (%)	7,69	8,17	8,17	▬ (1)	4,94	4,80	4,80	▬ (1)
IGP-M (%)	7,54	7,70	-		4,80	5,11	5,11	▬ (2)
Taxa de câmbio - fim de período (R\$/US\$)	2,09	2,09	-		2,13	2,13	2,12	▼ (2)
Meta Taxa Selic - fim de período (%a.a.)	-	-	-		7,13	7,20	7,20	▬ (2)

* comportamento dos indicadores desde o último Relatório de Mercado; os valores entre parênteses expressam o número de semanas em que vem ocorrendo o último comportamento

(▲ aumento, ▼ diminuição ou = estabilidade)