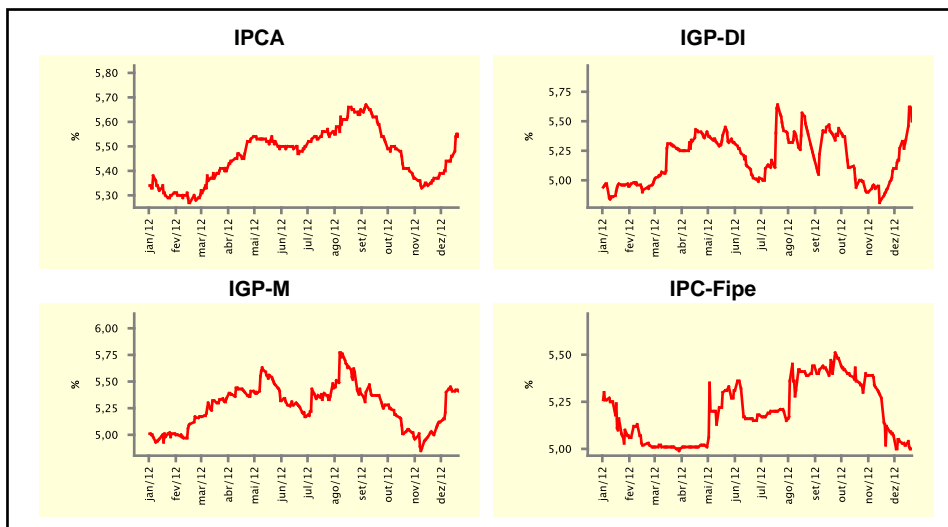


Expectativas de Mercado				
Inflação nos próximos 12 meses suavizada				
Mediana - agregado	Há 4 semanas	Há 1 semana	Hoje	Comportamento semanal*
IPCA (%)	5,37	5,46	5,55	▲ (6)
IGP-DI (%)	4,93	5,34	5,50	▲ (5)
IGP-M (%)	5,00	5,41	5,41	▬ (1)
IPC-Fipe (%)	5,11	5,02	5,00	▼ (7)

* comportamento dos indicadores desde o último Relatório de Mercado; os valores entre parênteses expressam o número de semanas em que vem ocorrendo o último comportamento

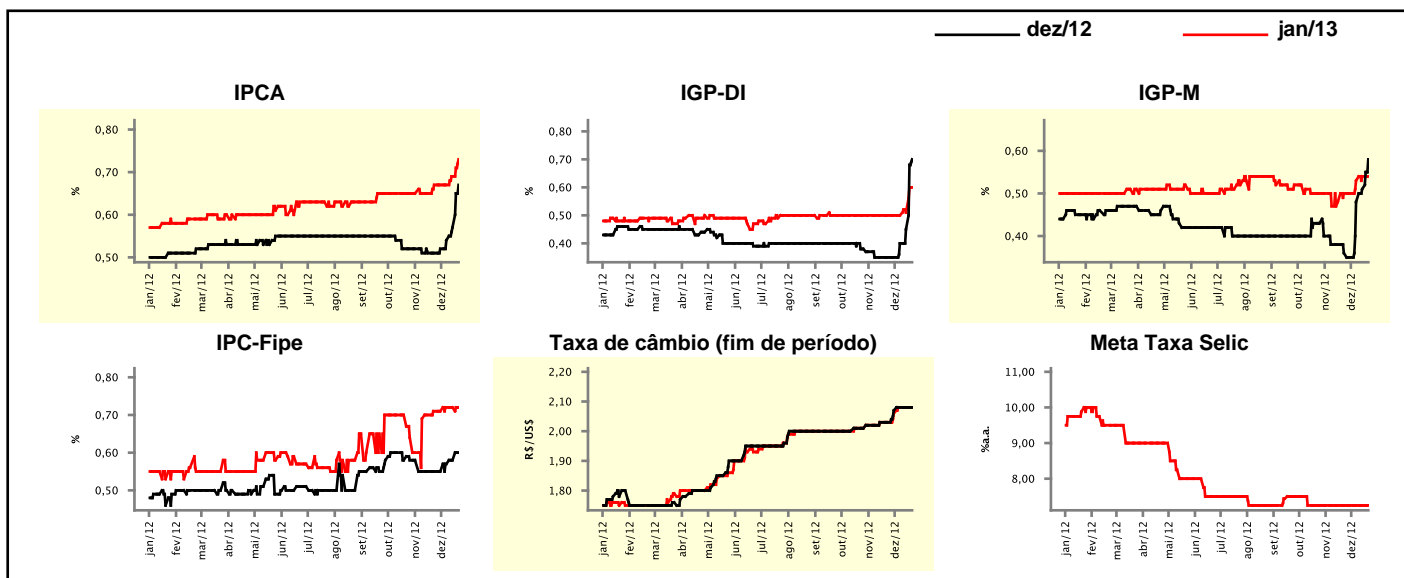
(▲ aumento, ▼ diminuição ou = estabilidade)



Mediana - agregado	dez/12				jan/13			
	Há 4 semanas	Há 1 semana	Hoje	Comportamento semanal*	Há 4 semanas	Há 1 semana	Hoje	Comportamento semanal*
IPCA (%)	0,51	0,57	0,67	▲ (4)	0,67	0,69	0,73	▲ (2)
IGP-DI (%)	0,35	0,45	0,70	▲ (3)	0,50	0,51	0,60	▲ (2)
IGP-M (%)	0,36	0,51	0,58	▲ (3)	0,50	0,54	0,54	▬ (1)
IPC-Fipe (%)	0,55	0,58	0,60	▲ (3)	0,71	0,72	0,72	▬ (2)
Taxa de câmbio - fim de período (R\$/US\$)	2,03	2,08	2,08	▬ (2)	2,03	2,08	2,08	▬ (2)
Meta Taxa Selic (%a.a.)	-	-	-	▬ (10)	7,25	7,25	7,25	▬ (10)

* comportamento dos indicadores desde o último Relatório de Mercado; os valores entre parênteses expressam o número de semanas em que vem ocorrendo o último comportamento

(▲ aumento, ▼ diminuição ou = estabilidade)

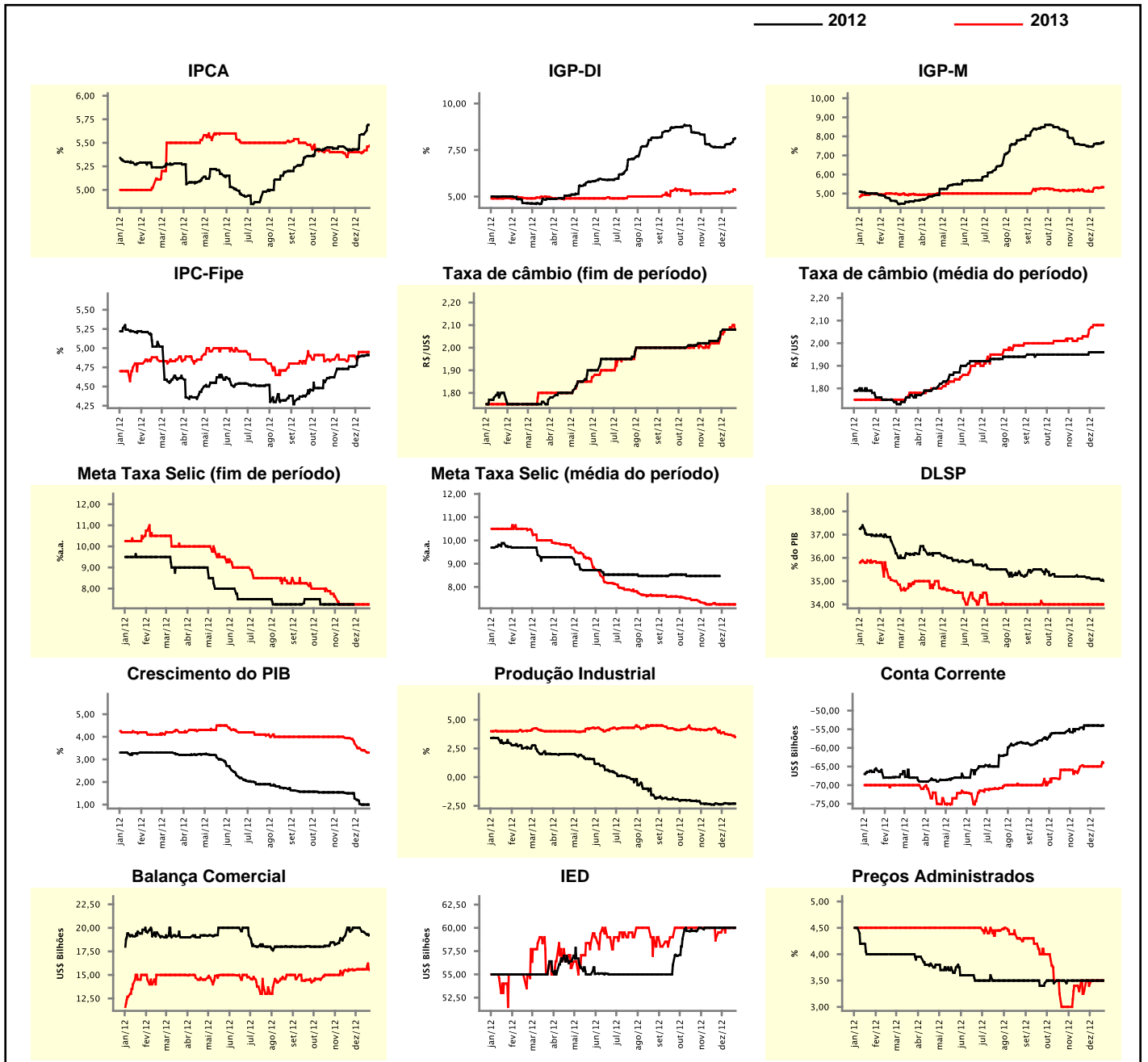


Expectativas de Mercado

Mediana - agregado	2012				2013			
	Há 4 semanas	Há 1 semana	Hoje	Comportamento semanal*	Há 4 semanas	Há 1 semana	Hoje	Comportamento semanal*
IPCA (%)	5,43	5,60	5,69	▲ (3)	5,40	5,42	5,47	▲ (2)
IGP-DI (%)	7,66	7,86	8,13	▲ (3)	5,17	5,27	5,36	▲ (3)
IGP-M (%)	7,55	7,62	7,71	▲ (3)	5,12	5,29	5,33	▲ (1)
IPC-Fipe (%)	4,76	4,90	4,91	▲ (3)	4,90	4,95	4,95	▬ (2)
Taxa de câmbio - fim de período (R\$/US\$)	2,03	2,08	2,08	▬ (2)	2,02	2,08	2,08	▬ (2)
Taxa de câmbio - média do período (R\$/US\$)	1,95	1,96	1,96	▬ (3)	2,03	2,08	2,08	▬ (2)
Meta Taxa Selic - fim de período (%a.a.)	7,25	-	-		7,25	7,25	7,25	▬ (6)
Meta Taxa Selic - média do período (%a.a.)	8,47	-	-		7,25	7,25	7,25	▬ (6)
Dívida Líquida do Setor Público (% do PIB)	35,20	35,10	35,01	▼ (1)	34,00	34,00	34,00	▬ (12)
PIB (% do crescimento)	1,50	1,00	1,00	▬ (1)	3,94	3,40	3,30	▼ (6)
Produção Industrial (% do crescimento)	-2,30	-2,32	-2,31	▲ (1)	4,20	3,70	3,50	▼ (4)
Conta Corrente (US\$ Bilhões)	-54,00	-54,00	-54,00	▬ (4)	-65,00	-65,00	-64,00	▲ (1)
Balança Comercial (US\$ Bilhões)	19,60	19,50	19,25	▼ (2)	15,52	15,60	15,52	▼ (1)
Invest. Estrangeiro Direto (US\$ Bilhões)	60,00	60,00	60,00	▬ (7)	59,00	60,00	60,00	▬ (2)
Preços Administrados (%)	3,50	3,50	3,50	▬ (9)	3,30	3,50	3,50	▬ (2)

* comportamento dos indicadores desde o último Relatório de Mercado; os valores entre parênteses expressam o número de semanas em que vem ocorrendo o último comportamento

(▲ aumento, ▼ diminuição ou = estabilidade)



Expectativas de Mercado

Mediana - top 5 - curto prazo	dez/12				jan/13			
	Há 4 semanas	Há 1 semana	Hoje	Comportamento semanal*	Há 4 semanas	Há 1 semana	Hoje	Comportamento semanal*
IPCA (%)	0,53	0,63	0,69	▲ (3)	0,65	0,75	0,80	▲ (3)
IGP-DI (%)	0,57	0,57	0,77	▲ (1)	0,59	0,60	0,70	▲ (1)
IGP-M (%)	0,35	0,58	0,58	▬ (1)	0,45	0,48	0,48	▬ (2)
Taxa de câmbio - fim de período (R\$/US\$)	2,06	2,08	2,08	▬ (2)	2,06	2,08	2,08	▬ (2)
Meta Taxa Selic (%a.a.)	-	-	-	-	7,25	7,25	7,25	▬ (10)

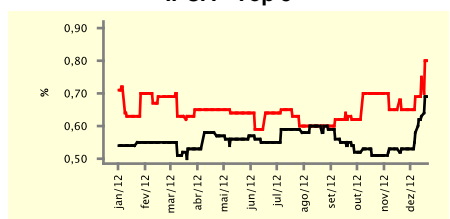
* comportamento dos indicadores desde o último Relatório de Mercado; os valores entre parênteses expressam o número de semanas em que vem ocorrendo o último comportamento

(▲ aumento, ▼ diminuição ou = estabilidade)

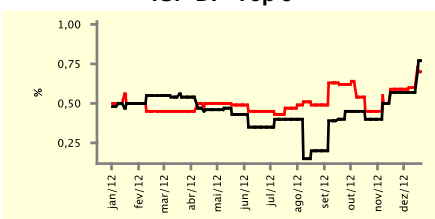
CURTO PRAZO

— dez/12 — jan/13

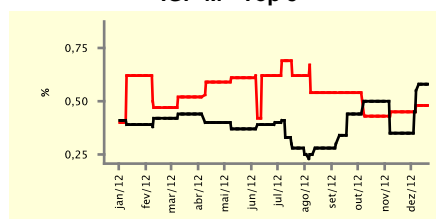
IPCA - Top 5



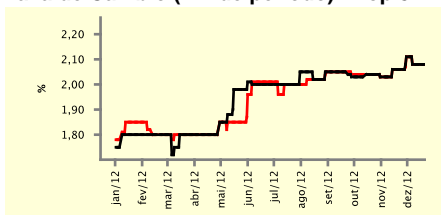
IGP-DI - Top 5



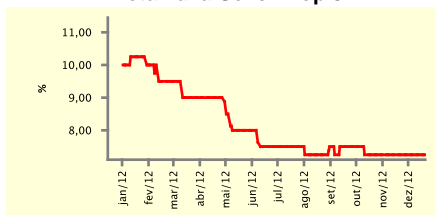
IGP-M - Top 5



Taxa de Câmbio (fim de período) - Top 5



Meta Taxa Selic - Top 5



Expectativas de Mercado

Mediana - top 5	2012				2013			
	Há 4 semanas	Há 1 semana	Hoje	Comportamento semanal*	Há 4 semanas	Há 1 semana	Hoje	Comportamento semanal*
Curto prazo								
IPCA (%)	5,42	5,67	5,73	▲ (3)	5,37	5,68	5,70	▲ (1)
IGP-DI (%)	7,72	8,00	8,22	▲ (1)	5,50	5,00	5,49	▲ (2)
IGP-M (%)	7,51	7,71	7,71	▬ (1)	4,59	5,18	5,18	▬ (2)
Taxa de câmbio - fim de período (R\$/US\$)	2,06	2,08	2,08	▬ (2)	2,04	2,10	2,10	▬ (3)
Meta Taxa Selic - fim de período (%a.a.)	7,25	-	-	-	7,25	7,25	7,25	▬ (7)
Médio prazo								
IPCA (%)	5,43	5,59	5,69	▲ (1)	5,64	5,57	5,52	▼ (1)
IGP-DI (%)	7,67	8,00	8,16	▲ (1)	4,88	4,50	4,70	▲ (1)
IGP-M (%)	7,51	7,67	7,67	▬ (1)	4,70	5,12	5,12	▬ (1)
Taxa de câmbio - fim de período (R\$/US\$)	2,07	2,08	2,08	▬ (1)	2,08	2,12	2,12	▬ (3)
Meta Taxa Selic - fim de período (%a.a.)	7,25	-	-	-	7,25	7,25	7,25	▬ (11)

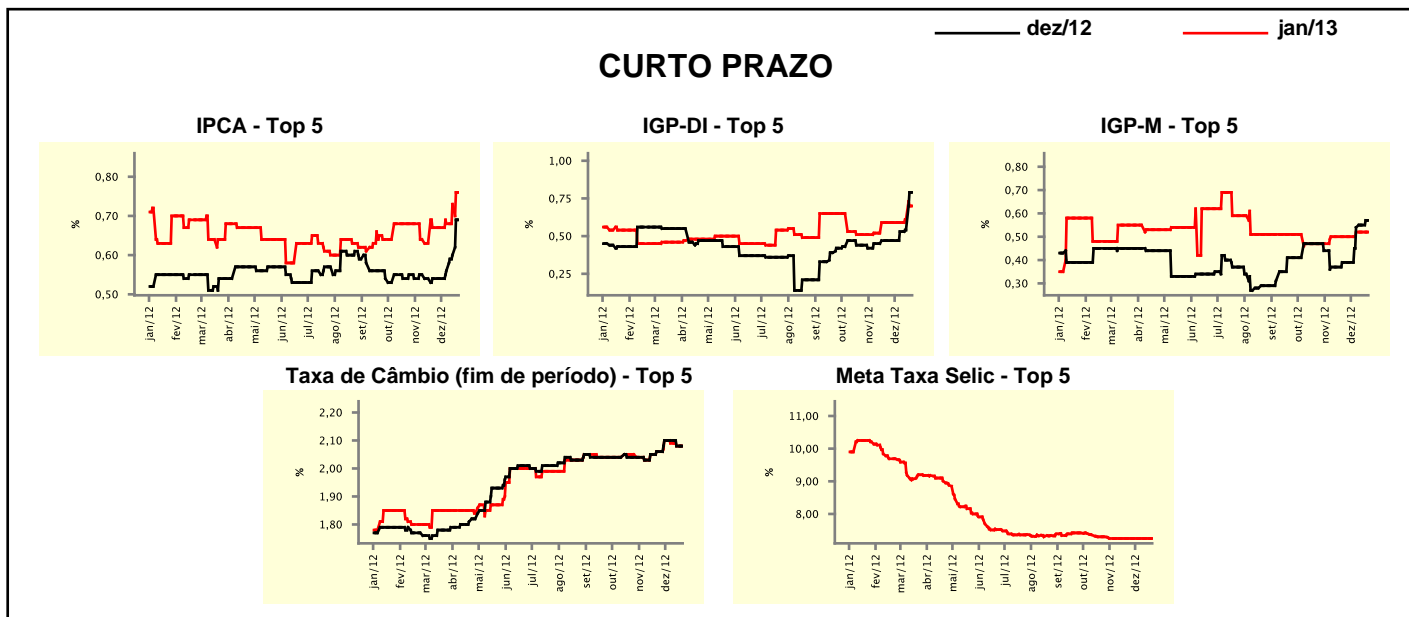
* comportamento dos indicadores desde o último Relatório de Mercado; os valores entre parênteses expressam o número de semanas em que vem ocorrendo o último comportamento

(▲ aumento, ▼ diminuição ou = estabilidade)

Expectativas de Mercado								
Média - top 5 - curto prazo	dez/12				jan/13			
	Há 4 semanas	Há 1 semana	Hoje	Comportamento semanal*	Há 4 semanas	Há 1 semana	Hoje	Comportamento semanal*
IPCA (%)	0,54	0,60	0,69	▲ (3)	0,67	0,73	0,76	▲ (3)
IGP-DI (%)	0,47	0,54	0,79	▲ (3)	0,59	0,61	0,70	▲ (2)
IGP-M (%)	0,39	0,55	0,57	▲ (3)	0,50	0,52	0,52	≡ (2)
Taxa de câmbio - fim de período (R\$/US\$)	2,06	2,08	2,08	≡ (1)	2,06	2,08	2,08	≡ (1)
Meta Taxa Selic (%a.a.)	-	-	-		7,25	7,25	7,25	≡ (7)

* comportamento dos indicadores desde o último Relatório de Mercado; os valores entre parênteses expressam o número de semanas em que vem ocorrendo o último comportamento

(▲ aumento, ▼ diminuição ou = estabilidade)



Expectativas de Mercado								
Média - top 5	2012				2013			
	Há 4 semanas	Há 1 semana	Hoje	Comportamento semanal*	Há 4 semanas	Há 1 semana	Hoje	Comportamento semanal*
Curto prazo								
IPCA (%)	5,42	5,63	5,73	▲ (4)	5,35	5,71	5,67	▼ (1)
IGP-DI (%)	7,78	7,97	8,24	▲ (3)	5,22	5,03	5,23	▲ (2)
IGP-M (%)	7,58	7,68	7,70	▲ (3)	4,63	5,07	5,07	≡ (2)
Taxa de câmbio - fim de período (R\$/US\$)	2,06	2,08	2,08	≡ (1)	2,05	2,12	2,11	▼ (1)
Meta Taxa Selic - fim de período (%a.a.)	7,25	-	-		7,30	7,25	7,05	▼ (1)
Médio prazo								
IPCA (%)	5,45	5,60	5,67	▲ (4)	5,60	5,54	5,55	▲ (2)
IGP-DI (%)	7,69	7,95	8,17	▲ (3)	4,94	4,49	4,80	▲ (1)
IGP-M (%)	7,53	7,67	7,70	▲ (4)	4,80	5,11	5,11	≡ (1)
Taxa de câmbio - fim de período (R\$/US\$)	2,07	2,09	2,09	≡ (1)	2,08	2,14	2,13	▼ (1)
Meta Taxa Selic - fim de período (%a.a.)	7,25	-	-		7,25	7,20	7,20	≡ (1)

* comportamento dos indicadores desde o último Relatório de Mercado; os valores entre parênteses expressam o número de semanas em que vem ocorrendo o último comportamento

(▲ aumento, ▼ diminuição ou = estabilidade)