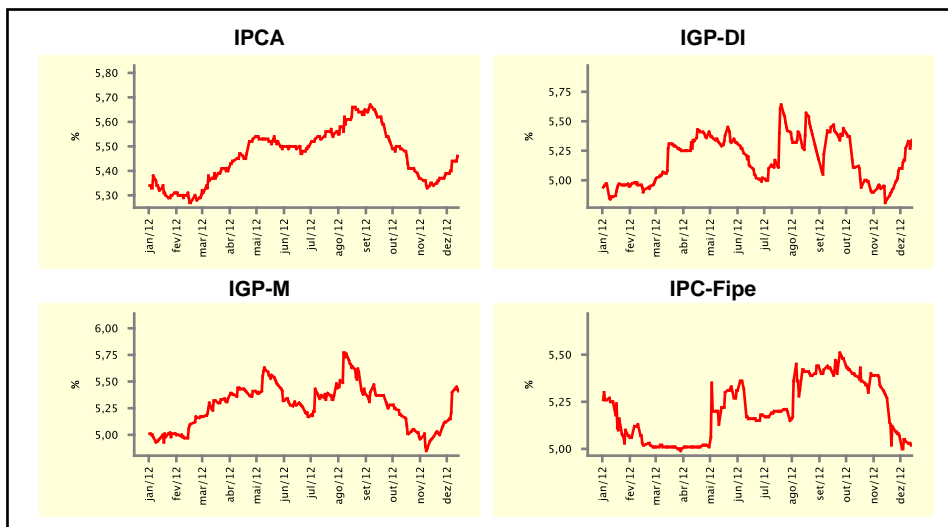


Expectativas de Mercado				
Inflação nos próximos 12 meses suavizada				
Mediana - agregado	Há 4 semanas	Há 1 semana	Hoje	Comportamento semanal*
IPCA (%)	5,34	5,44	5,46	▲ (5)
IGP-DI (%)	4,84	5,27	5,34	▲ (4)
IGP-M (%)	4,98	5,40	5,41	▲ (5)
IPC-Fipe (%)	5,27	5,04	5,02	▼ (6)

* comportamento dos indicadores desde o último Relatório de Mercado; os valores entre parênteses expressam o número de semanas em que vem ocorrendo o último comportamento

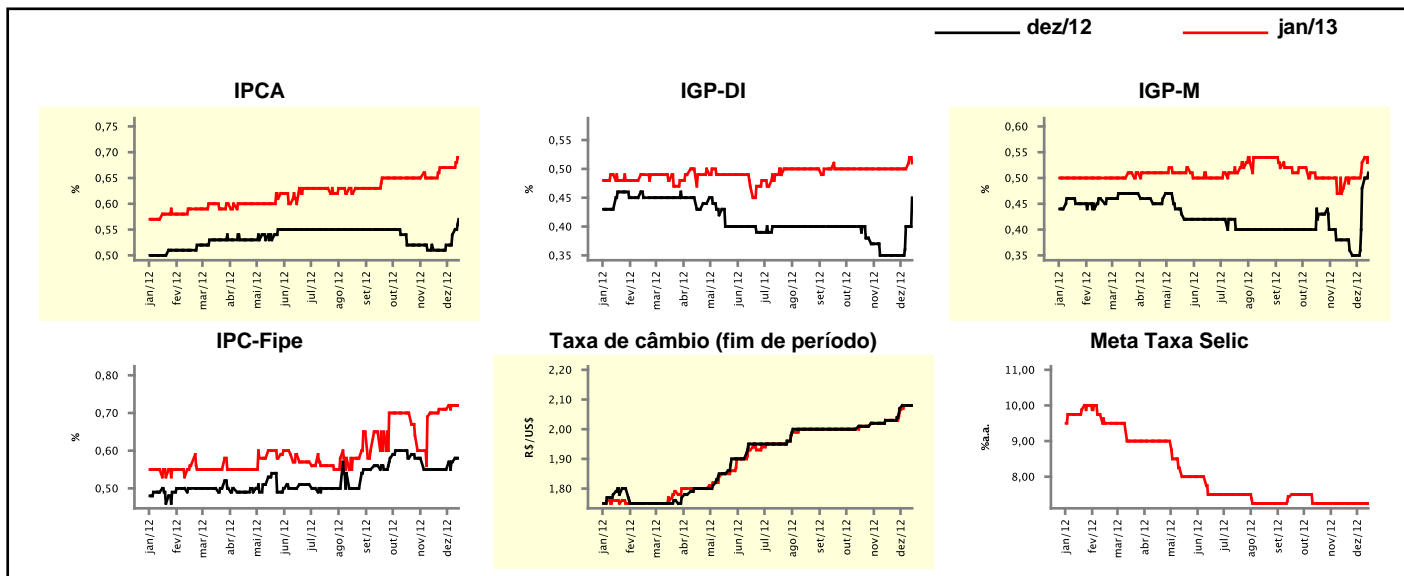
(▲ aumento, ▼ diminuição ou = estabilidade)



Mediana - agregado	dez/12				jan/13			
	Há 4 semanas	Há 1 semana	Hoje	Comportamento semanal*	Há 4 semanas	Há 1 semana	Hoje	Comportamento semanal*
IPCA (%)	0,51	0,54	0,57	▲ (3)	0,65	0,67	0,69	▲ (1)
IGP-DI (%)	0,35	0,40	0,45	▲ (2)	0,50	0,50	0,51	▲ (1)
IGP-M (%)	0,38	0,48	0,51	▲ (2)	0,48	0,53	0,54	▲ (2)
IPC-Fipe (%)	0,55	0,57	0,58	▲ (2)	0,70	0,72	0,72	▲ (1)
Taxa de câmbio - fim de período (R\$/US\$)	2,03	2,08	2,08	= (1)	2,03	2,08	2,08	= (1)
Meta Taxa Selic (%a.a.)	-	-	-	= (9)	7,25	7,25	7,25	= (9)

* comportamento dos indicadores desde o último Relatório de Mercado; os valores entre parênteses expressam o número de semanas em que vem ocorrendo o último comportamento

(▲ aumento, ▼ diminuição ou = estabilidade)

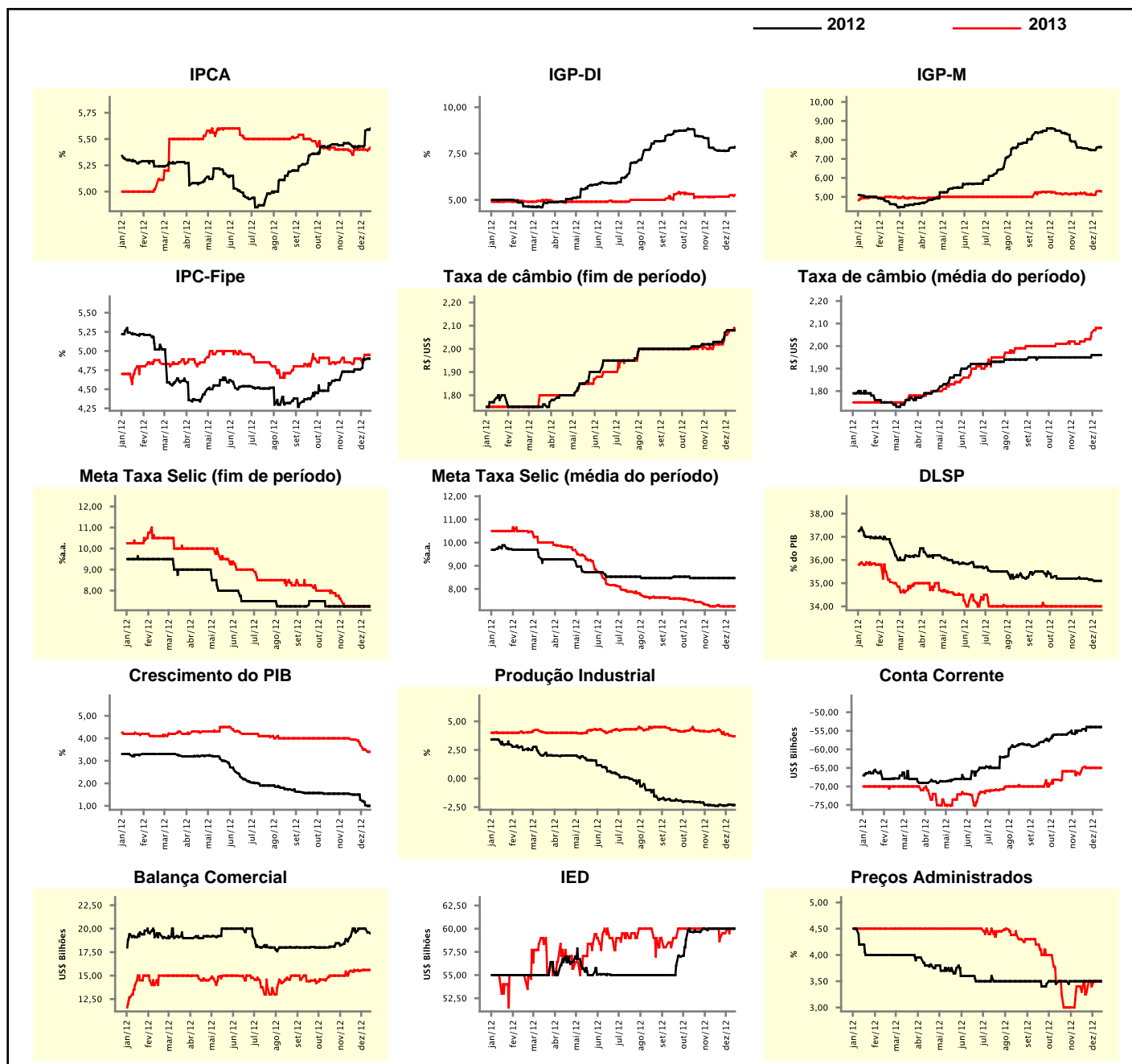


Expectativas de Mercado

Mediana - agregado	2012				2013			
	Há 4 semanas	Há 1 semana	Hoje	Comportamento semanal*	Há 4 semanas	Há 1 semana	Hoje	Comportamento semanal*
IPCA (%)	5,45	5,58	5,60	▲ (2)	5,39	5,40	5,42	▲ (1)
IGP-DI (%)	7,70	7,80	7,86	▲ (2)	5,17	5,25	5,27	▲ (2)
IGP-M (%)	7,57	7,60	7,62	▲ (2)	5,16	5,29	5,29	▬ (1)
IPC-Fipe (%)	4,73	4,89	4,90	▲ (2)	4,85	4,95	4,95	▬ (1)
Taxa de câmbio - fim de período (R\$/US\$)	2,03	2,08	2,08	▬ (1)	2,02	2,08	2,08	▬ (1)
Taxa de câmbio - média do período (R\$/US\$)	1,95	1,96	1,96	▬ (2)	2,02	2,08	2,08	▬ (1)
Meta Taxa Selic - fim de período (%a.a.)	7,25	7,25	7,25	▬ (9)	7,25	7,25	7,25	▬ (5)
Meta Taxa Selic - média do período (%a.a.)	8,47	8,47	8,47	▬ (9)	7,25	7,25	7,25	▬ (5)
Dívida Líquida do Setor Público (% do PIB)	35,20	35,10	35,10	▬ (1)	34,00	34,00	34,00	▬ (11)
PIB (% do crescimento)	1,52	1,03	1,00	▼ (5)	3,96	3,50	3,40	▼ (5)
Produção Industrial (% do crescimento)	-2,39	-2,27	-2,32	▼ (1)	4,15	3,75	3,70	▼ (3)
Conta Corrente (US\$ Bilhões)	-54,60	-54,00	-54,00	▬ (3)	-65,00	-65,00	-65,00	▬ (4)
Balança Comercial (US\$ Bilhões)	19,20	20,00	19,50	▼ (1)	15,52	15,60	15,60	▬ (1)
Invest. Estrangeiro Direto (US\$ Bilhões)	60,00	60,00	60,00	▬ (6)	60,00	60,00	60,00	▬ (1)
Preços Administrados (%)	3,50	3,50	3,50	▬ (8)	3,30	3,50	3,50	▬ (1)

* comportamento dos indicadores desde o último Relatório de Mercado; os valores entre parênteses expressam o número de semanas em que vem ocorrendo o último comportamento

(▲ aumento, ▼ diminuição ou = estabilidade)



Expectativas de Mercado

Mediana - top 5 - curto prazo	dez/12				jan/13			
	Há 4 semanas	Há 1 semana	Hoje	Comportamento semanal*	Há 4 semanas	Há 1 semana	Hoje	Comportamento semanal*
IPCA (%)	0,53	0,58	0,63	▲ (2)	0,65	0,69	0,75	▲ (2)
IGP-DI (%)	0,57	0,57	0,57	▬ (4)	0,59	0,60	0,60	▬ (1)
IGP-M (%)	0,35	0,55	0,58	▲ (2)	0,45	0,48	0,48	▬ (1)
Taxa de câmbio - fim de período (R\$/US\$)	2,06	2,08	2,08	▬ (1)	2,06	2,08	2,08	▬ (1)
Meta Taxa Selic (%a.a.)	-	-	-	▬ (9)	7,25	7,25	7,25	▬ (9)

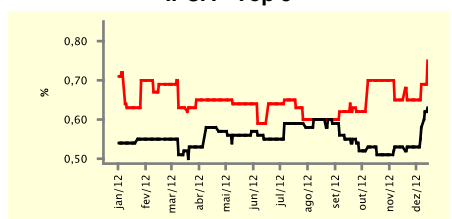
* comportamento dos indicadores desde o último Relatório de Mercado; os valores entre parênteses expressam o número de semanas em que vem ocorrendo o último comportamento

(▲ aumento, ▼ diminuição ou = estabilidade)

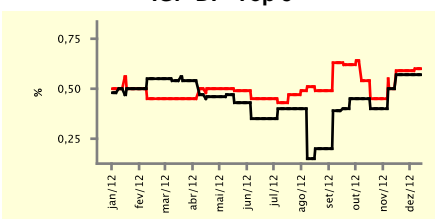
CURTO PRAZO

— dez/12 — jan/13

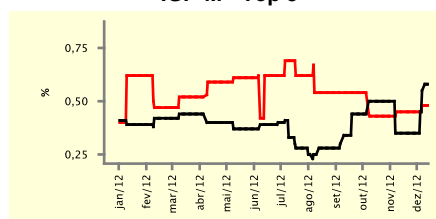
IPCA - Top 5



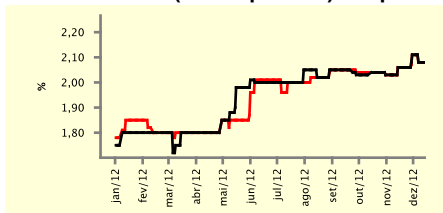
IGP-DI - Top 5



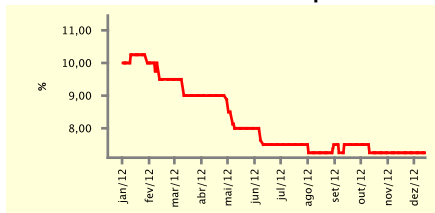
IGP-M - Top 5



Taxa de Câmbio (fim de período) - Top 5



Meta Taxa Selic - Top 5



Expectativas de Mercado

Mediana - top 5	2012				2013			
	Há 4 semanas	Há 1 semana	Hoje	Comportamento semanal*	Há 4 semanas	Há 1 semana	Hoje	Comportamento semanal*
Curto prazo								
IPCA (%)	5,45	5,61	5,67	▲ (2)	5,28	5,68	5,68	▬ (1)
IGP-DI (%)	7,72	8,00	8,00	▬ (1)	5,50	4,50	5,00	▲ (1)
IGP-M (%)	7,71	7,68	7,71	▲ (2)	4,59	5,18	5,18	▬ (1)
Taxa de câmbio - fim de período (R\$/US\$)	2,06	2,08	2,08	▬ (1)	2,08	2,10	2,10	▬ (2)
Meta Taxa Selic - fim de período (%a.a.)	7,25	7,25	7,25	▬ (9)	7,25	7,25	7,25	▬ (6)
Médio prazo								
IPCA (%)	5,45	5,59	5,59	▬ (1)	5,56	5,57	5,57	▬ (1)
IGP-DI (%)	7,67	8,00	8,00	▬ (1)	4,88	4,50	4,50	▬ (1)
IGP-M (%)	7,51	7,60	7,67	▲ (3)	4,70	4,95	5,12	▲ (2)
Taxa de câmbio - fim de período (R\$/US\$)	2,06	2,10	2,08	▼ (2)	2,10	2,12	2,12	▬ (2)
Meta Taxa Selic - fim de período (%a.a.)	7,25	7,25	7,25	▬ (11)	7,25	7,25	7,25	▬ (10)

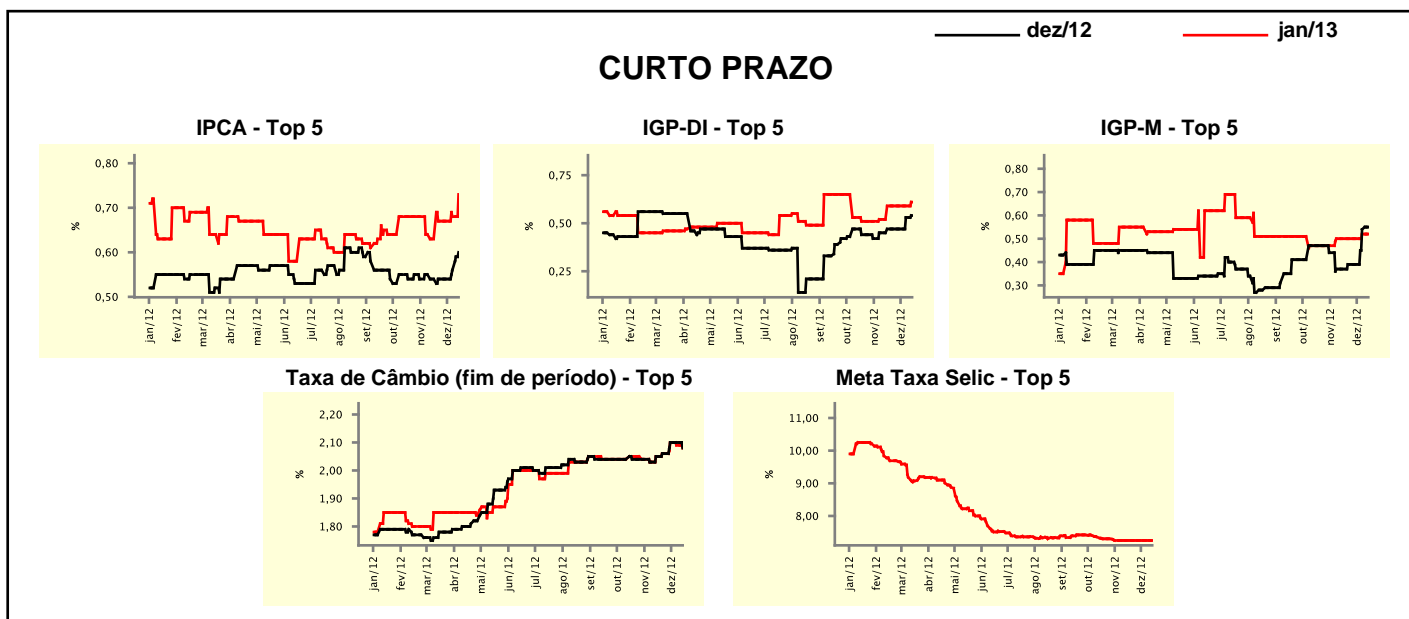
* comportamento dos indicadores desde o último Relatório de Mercado; os valores entre parênteses expressam o número de semanas em que vem ocorrendo o último comportamento

(▲ aumento, ▼ diminuição ou = estabilidade)

Expectativas de Mercado								
Média - top 5 - curto prazo	dez/12				jan/13			
	Há 4 semanas	Há 1 semana	Hoje	Comportamento semanal*	Há 4 semanas	Há 1 semana	Hoje	Comportamento semanal*
IPCA (%)	0,54	0,56	0,60	▲ (2)	0,63	0,68	0,73	▲ (2)
IGP-DI (%)	0,47	0,53	0,54	▲ (2)	0,59	0,59	0,61	▲ (1)
IGP-M (%)	0,37	0,54	0,55	▲ (2)	0,50	0,52	0,52	▬ (1)
Taxa de câmbio - fim de período (R\$/US\$)	2,05	2,10	2,08	▼ (1)	2,05	2,09	2,08	▼ (2)
Meta Taxa Selic (%a.a.)	-	-	-	-	7,25	7,25	7,25	▬ (6)

* comportamento dos indicadores desde o último Relatório de Mercado; os valores entre parênteses expressam o número de semanas em que vem ocorrendo o último comportamento

(▲ aumento, ▼ diminuição ou = estabilidade)



Expectativas de Mercado								
Média - top 5	2012				2013			
	Há 4 semanas	Há 1 semana	Hoje	Comportamento semanal*	Há 4 semanas	Há 1 semana	Hoje	Comportamento semanal*
Curto prazo								
IPCA (%)	5,45	5,60	5,63	▲ (3)	5,24	5,64	5,71	▲ (5)
IGP-DI (%)	7,78	7,96	7,97	▲ (2)	5,22	4,78	5,03	▲ (1)
IGP-M (%)	7,68	7,67	7,68	▲ (2)	4,63	5,07	5,07	▬ (1)
Taxa de câmbio - fim de período (R\$/US\$)	2,05	2,10	2,08	▼ (1)	2,07	2,12	2,12	▬ (1)
Meta Taxa Selic - fim de período (%a.a.)	7,25	7,25	7,25	▬ (6)	7,30	7,25	7,25	▬ (2)
Médio prazo								
IPCA (%)	5,47	5,58	5,60	▲ (3)	5,46	5,53	5,54	▲ (1)
IGP-DI (%)	7,69	7,90	7,95	▲ (2)	4,94	4,49	4,49	▬ (1)
IGP-M (%)	7,59	7,62	7,67	▲ (3)	4,80	4,98	5,11	▲ (2)
Taxa de câmbio - fim de período (R\$/US\$)	2,05	2,10	2,09	▼ (1)	2,10	2,14	2,14	▬ (1)
Meta Taxa Selic - fim de período (%a.a.)	7,25	7,25	7,25	▬ (8)	7,25	7,05	7,20	▲ (1)

* comportamento dos indicadores desde o último Relatório de Mercado; os valores entre parênteses expressam o número de semanas em que vem ocorrendo o último comportamento

(▲ aumento, ▼ diminuição ou = estabilidade)